



NOCTURNO[®]

DESIGN BLOG

ÚNICAMENTE PARA USO PERSONAL
BERMUDA FRANCISCO



ESTE MOLDE NO ES PARA USO COMERCIAL.
SI DESEAS UTILIZAR ESTE MOLDE PARA TU MARCA, PUEDES
COMPRAR UNA LICENCIA COMERCIAL EN LA TIENDA ONLINE.
ESTE MOLDE ES PROPIEDAD DE NOCTURNO DESIGN BLOG
Y ESTÁ PROHIBIDA SU VENTA Y REPRODUCCIÓN.
CONSULTA LOS TÉRMINOS Y CONDICIONES EN EL SIGUIENTE LINK:
<https://nocturnodesignblog.com/terminos-y-condiciones/>

VERSIÓN 1.0 JUNIO 2022



NOCTURNO®
DESIGN BLOG

MOLDE BERMUDA FRANCISCO

Bermuda talle medio, con bolsillos, para tejido plano

Puedes ver más información de cómo imprimir los moldes escaneando este código QR con la cámara de tu celular:



CÓMO ARMAR EL MOLDE:

1. Imprime las hojas en tamaño carta, A4 o legal con el formato de impresión tamaño real.
2. Recorta por la línea punteada.
3. Pega las hojas según el diagrama.
4. Utiliza la guía de color para recortar la talla que quieras.

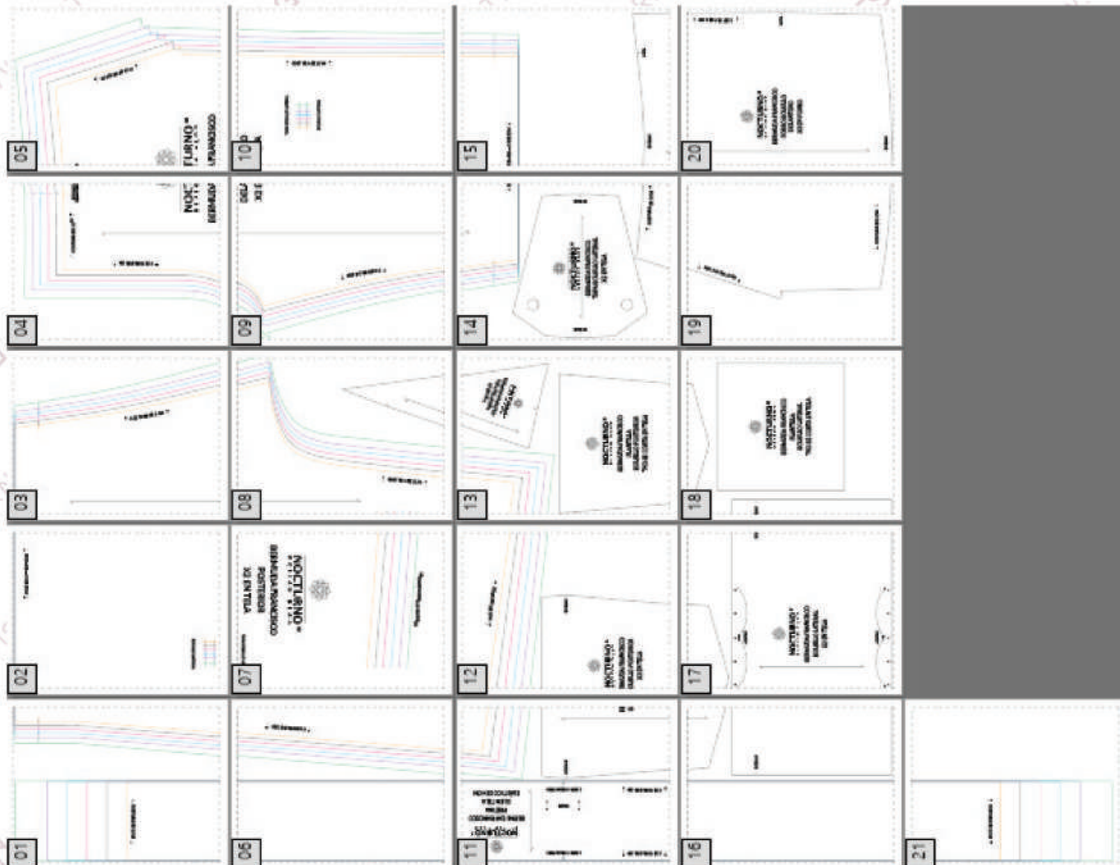
- Talla XS
- Talla S
- Talla M
- Talla L
- Talla XL
- Talla XXL

Puedes ver más información de cómo tomar las medidas del cuerpo escaneando este código QR con la cámara de tu celular:



TABLA DE TALLAS HOMBRE CENTÍMETROS

TALLA	XS	S	M	L	XL	XXL
CIRC. CINTURA	76 - 80	91 - 86	87 - 91	92 - 97	98 - 103	104 - 111
CIRC. CADERA	91 - 95	96 - 100	101 - 105	106 - 111	112 - 116	117 - 123



Importante: El margen de costura de este molde es de 1cm y todas las piezas ya lo incluyen.

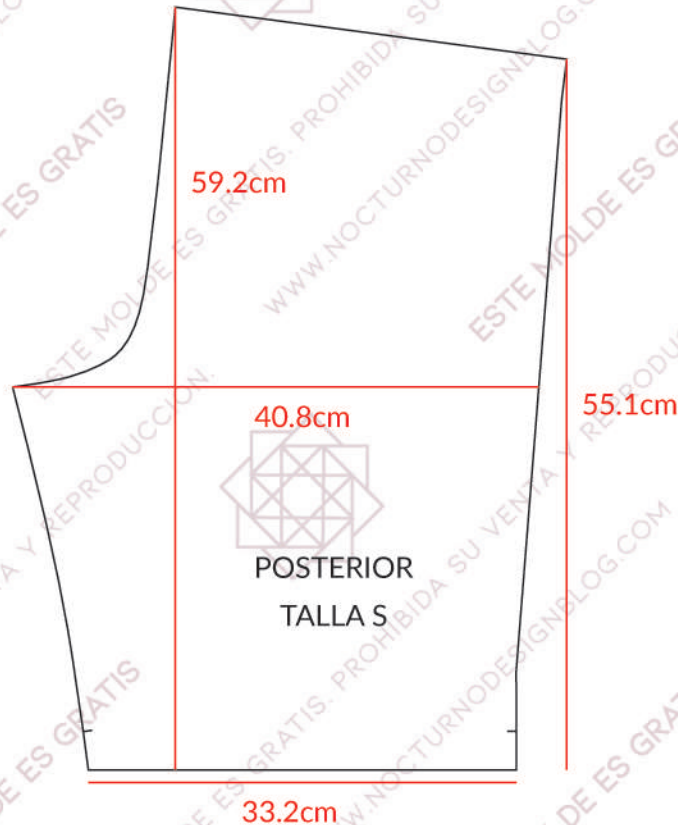
ANTES DE IMPRIMIR EL MOLDE:

Antes de imprimir todo el molde realiza la siguiente prueba de impresión. Si el cuadrado no mide 5cm X 5cm, debes cambiar los ajustes de impresión para que el molde quede impreso con las medidas correctas.

PRUEBA DE IMPRESIÓN:
ESTE CUADRADO DEBE
MEDIR 5CM X 5CM

¿CÓMO SÉ QUE IMPRIMÍ BIEN EL MOLDE?

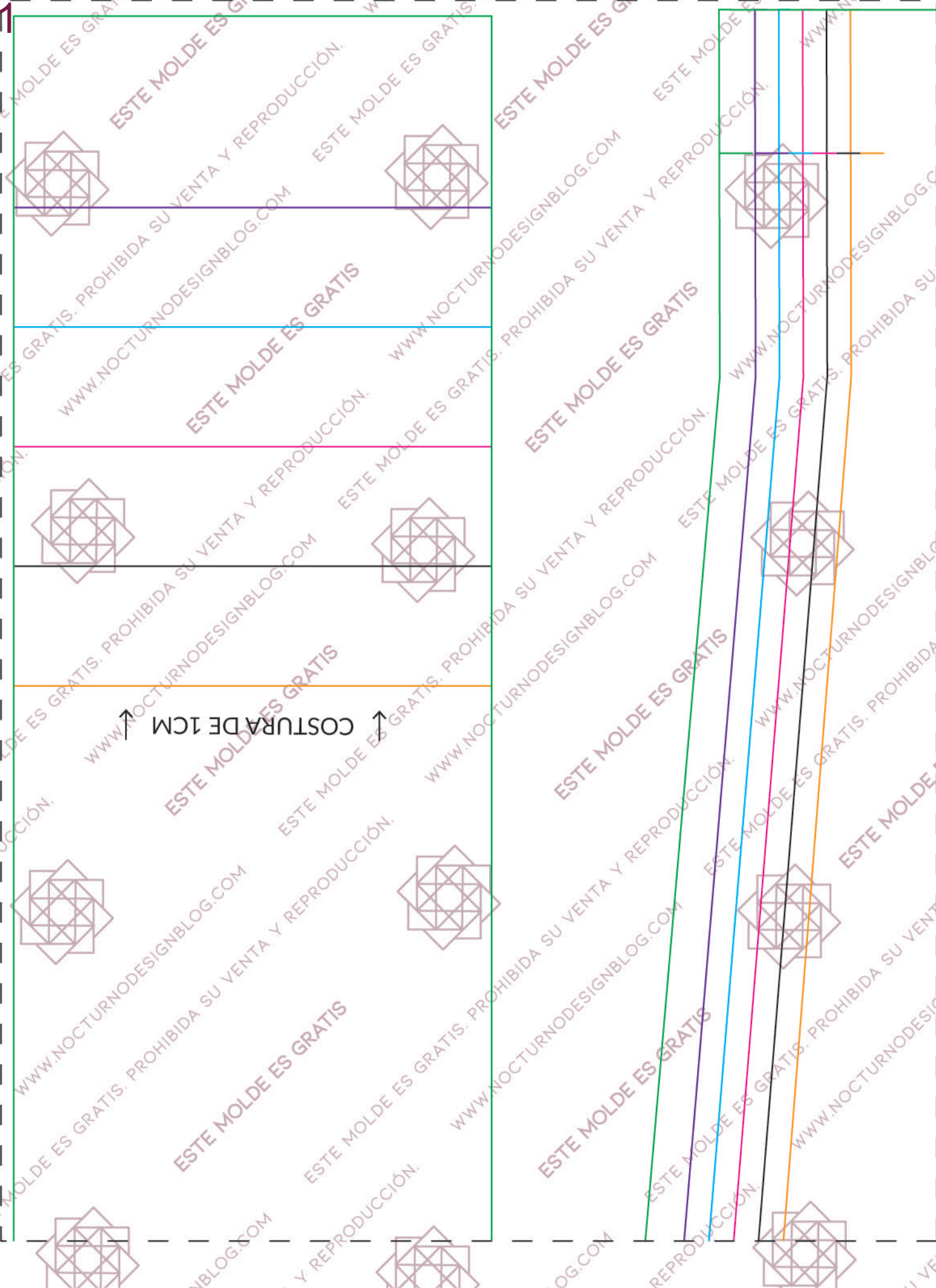
Una vez que imprimas el molde, puedes verificar las medidas de éste para saber que si quedó bien impreso. Debes imprimir el molde en tamaño real, en hoja carta, A4 o legal. Si las medidas coinciden, entonces quedó bien impreso. Si no, debes verificar el formato de impresión. Las medidas para la talla S son las siguientes:



Puedes ver más indicaciones de cómo imprimir y armar los moldes en el siguiente link:

<https://www.youtube.com/watch?v=jkp7BbnbBZ8>

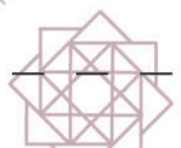
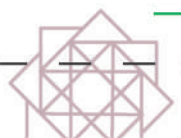
Este molde es propiedad de Nocturno Design Blog®, Únicamente para uso personal. Prohibida su venta y reproducción.



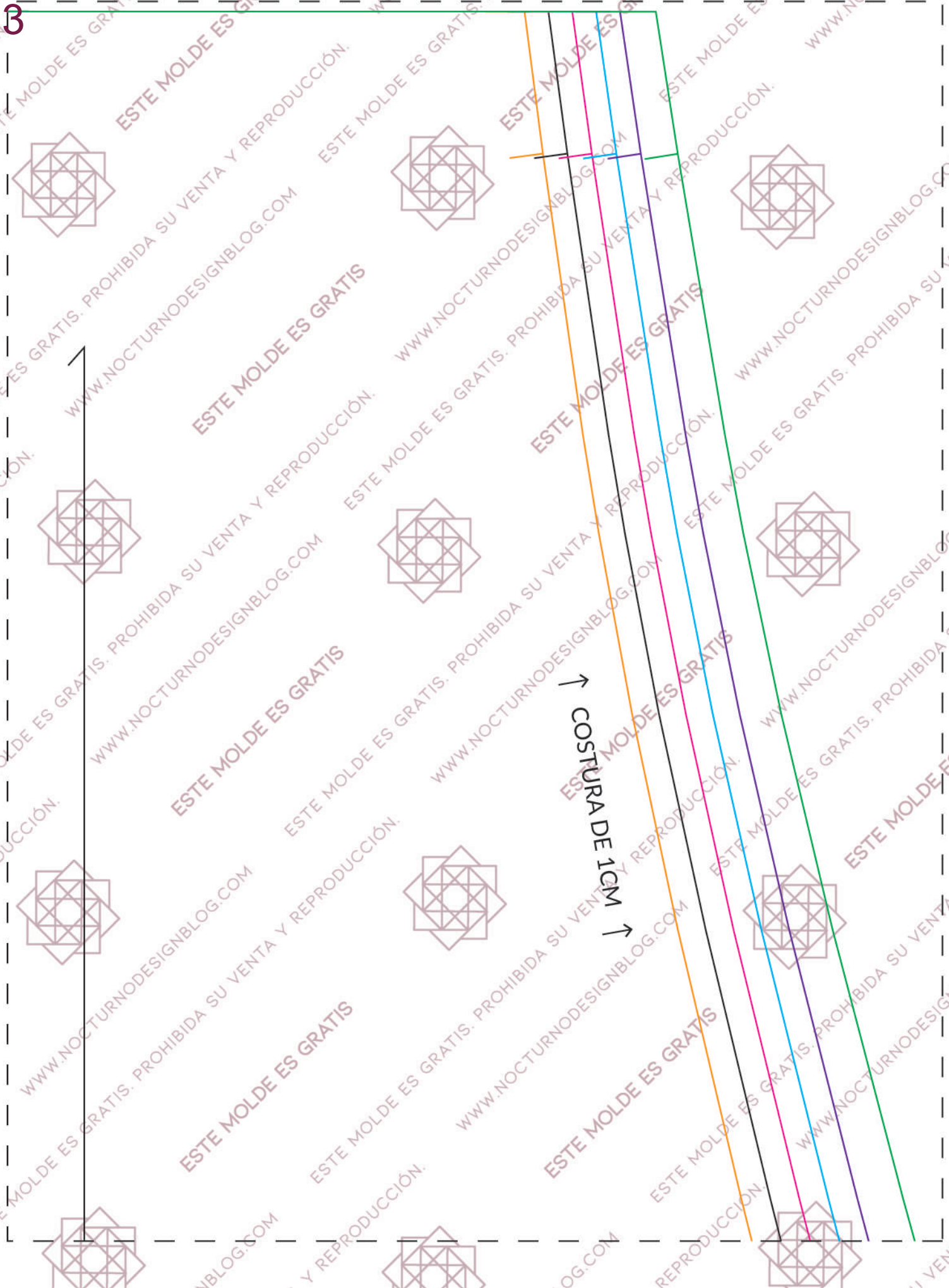
2

↑ DOBLADILLO DE 2CM ↑

BOLSILLO LATERAL



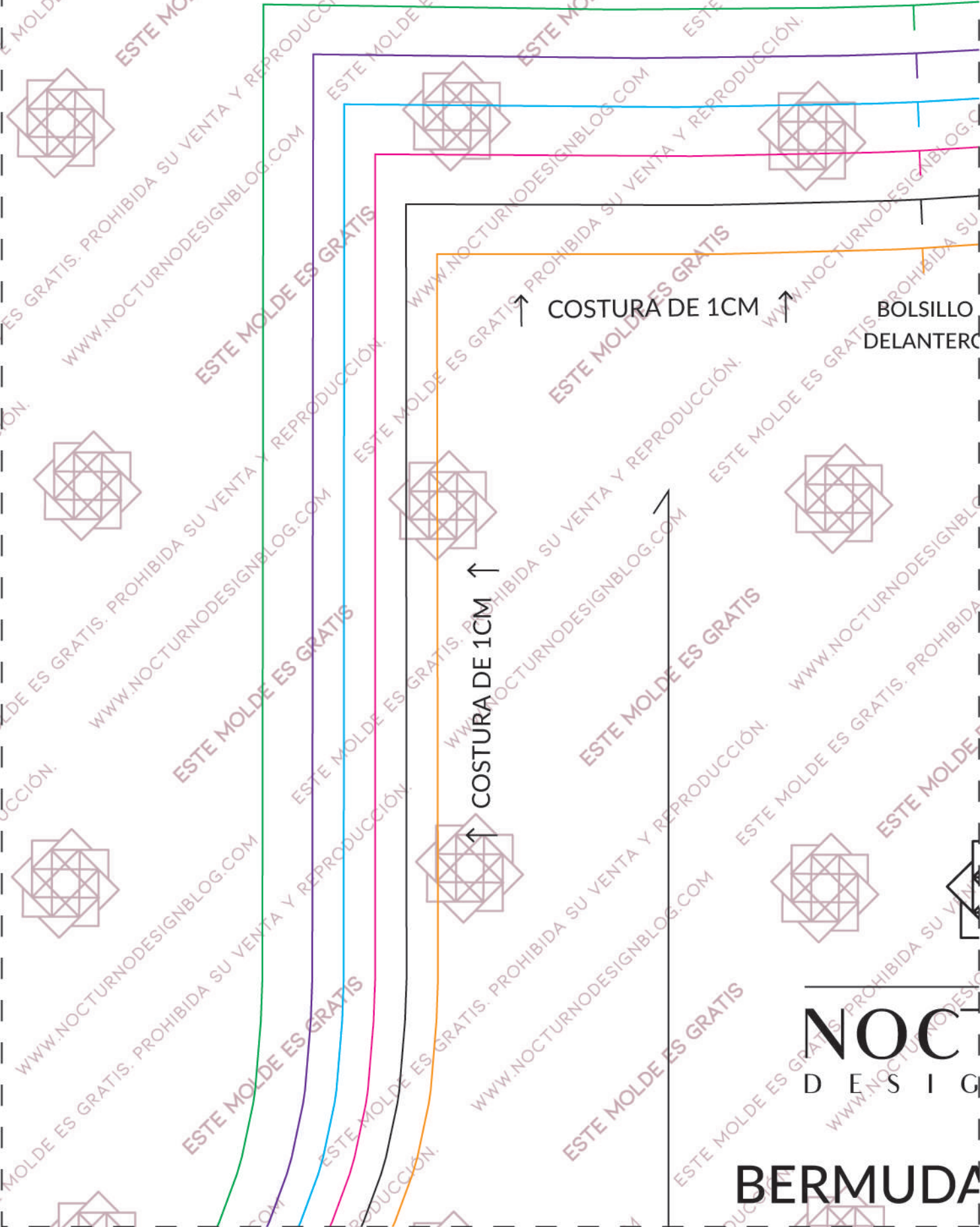
3



ESTE MOLDE ES GRATIS. PROHIBIDA SU VENTA Y REPRODUCCIÓN. www.NOCTURNODESIGNBLOG.COM

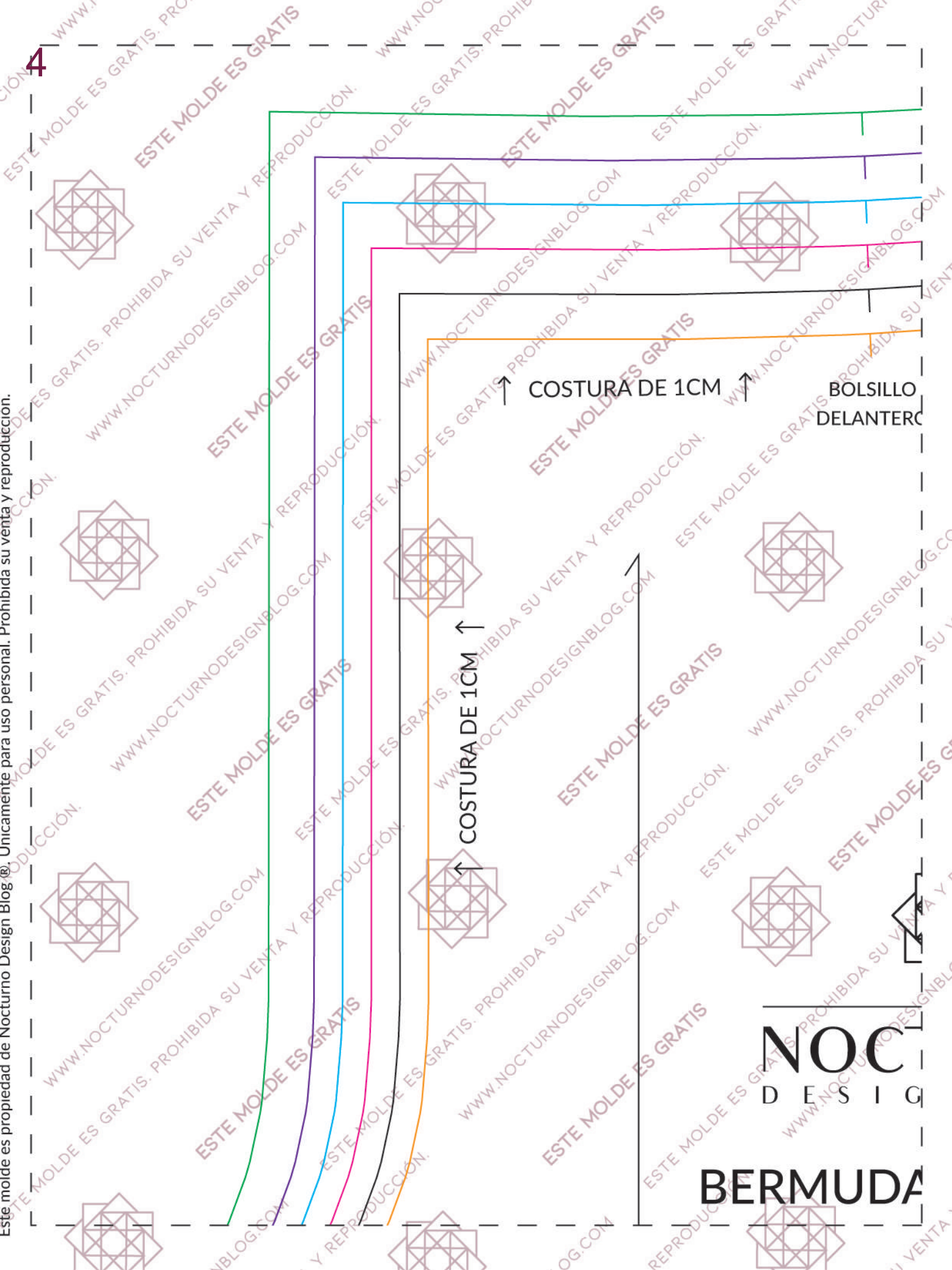
4

Este molde es propiedad de Nocturno Design Blog®, Únicamente para uso personal. Prohibida su venta y reproducción.



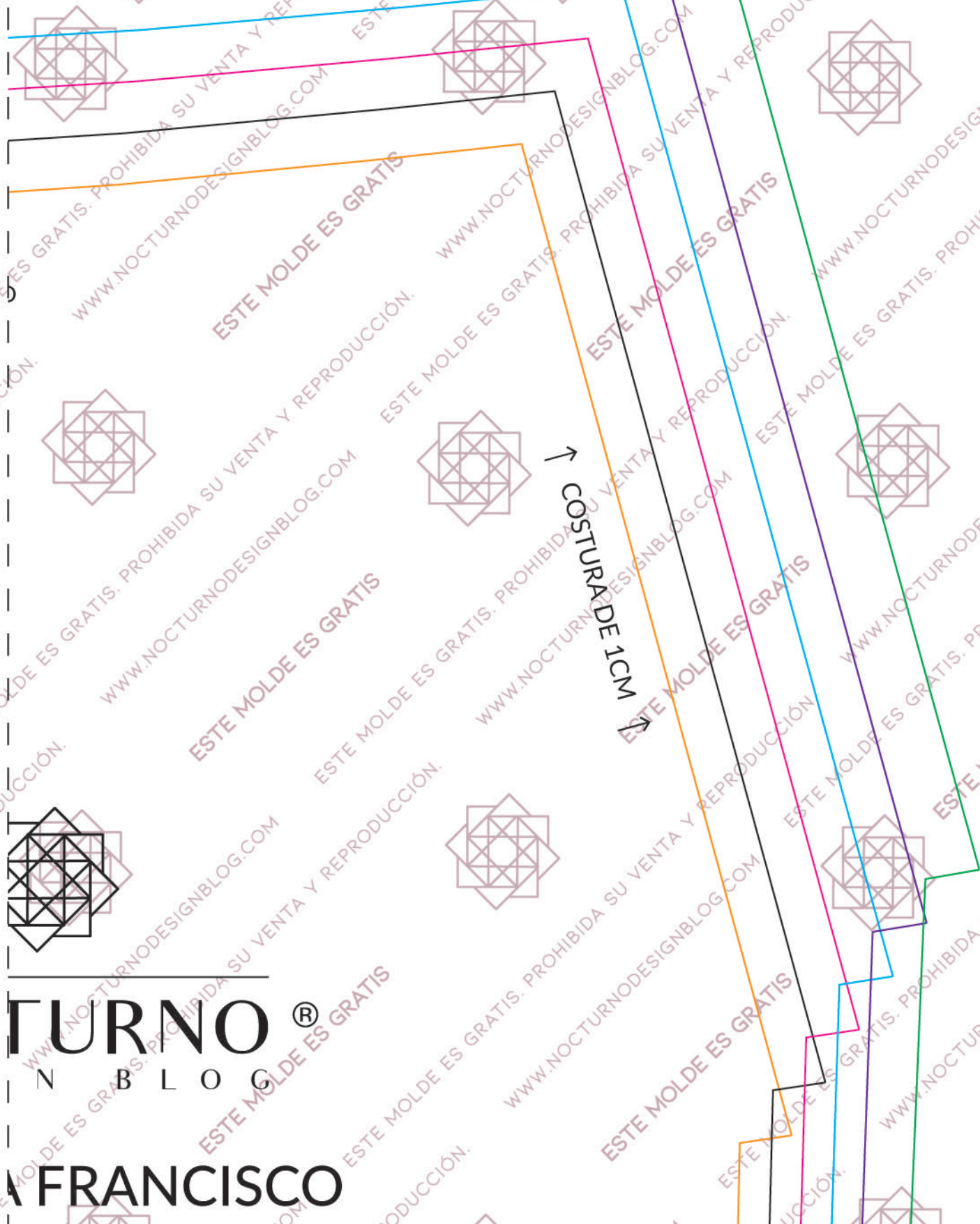
NOC
DESIGN

BERMUDA



Este molde es propiedad de Nocturno Design Blog®, Únicamente para uso personal. Prohibida su venta y reproducción.

5

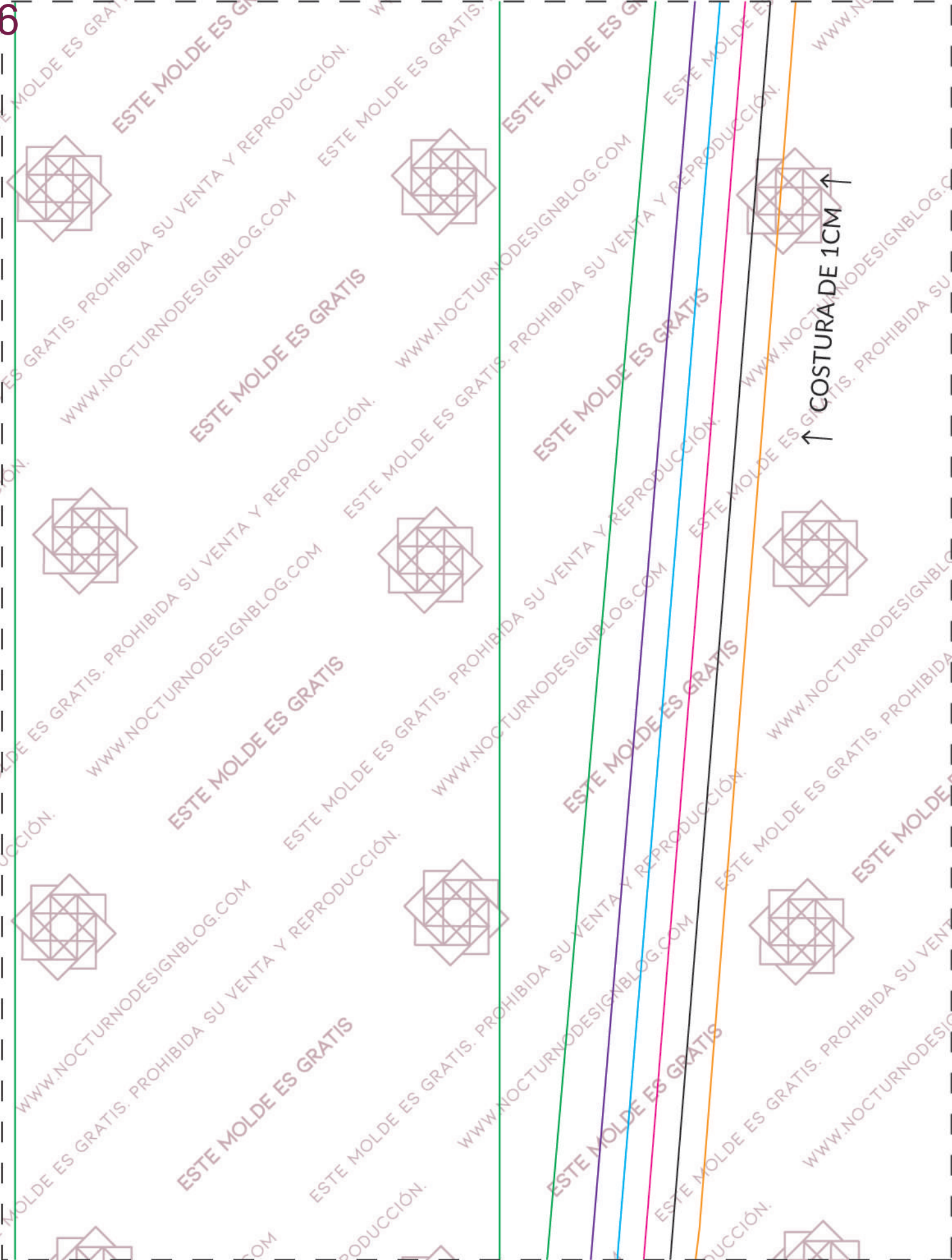


NOCTURNO®
N B L O G
FRANCISCO

ESTE MOLDE ES GRATIS. PROHIBIDA SU VENTA Y REPRODUCCIÓN. www.NOCTURNODESIGNBLOG.COM

6

Este molde es propiedad de Nocturno Design Blog®, Únicamente para uso personal. Prohibida su venta y reproducción.



↑ COSTURA DE 1CM ↑

ESTE MOLDE ES GRATIS. PROHIBIDA SU VENTA Y REPRODUCCIÓN. WWW.NOCTURNODESIGNBLOG.COM

Este molde es propiedad de Nocturno Design Blog®, Únicamente para uso personal. Prohibida su venta y reproducción.

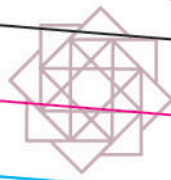
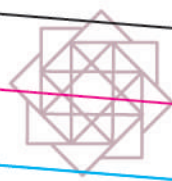
7

TAPA BOLSILLO LATERAL

BERMUDA FRANCISCO POSTERIOR X2 EN TELA

NOCTURNO
DESIGN
BLOG
®

UBICACION BOLSILLO POSTERIOR

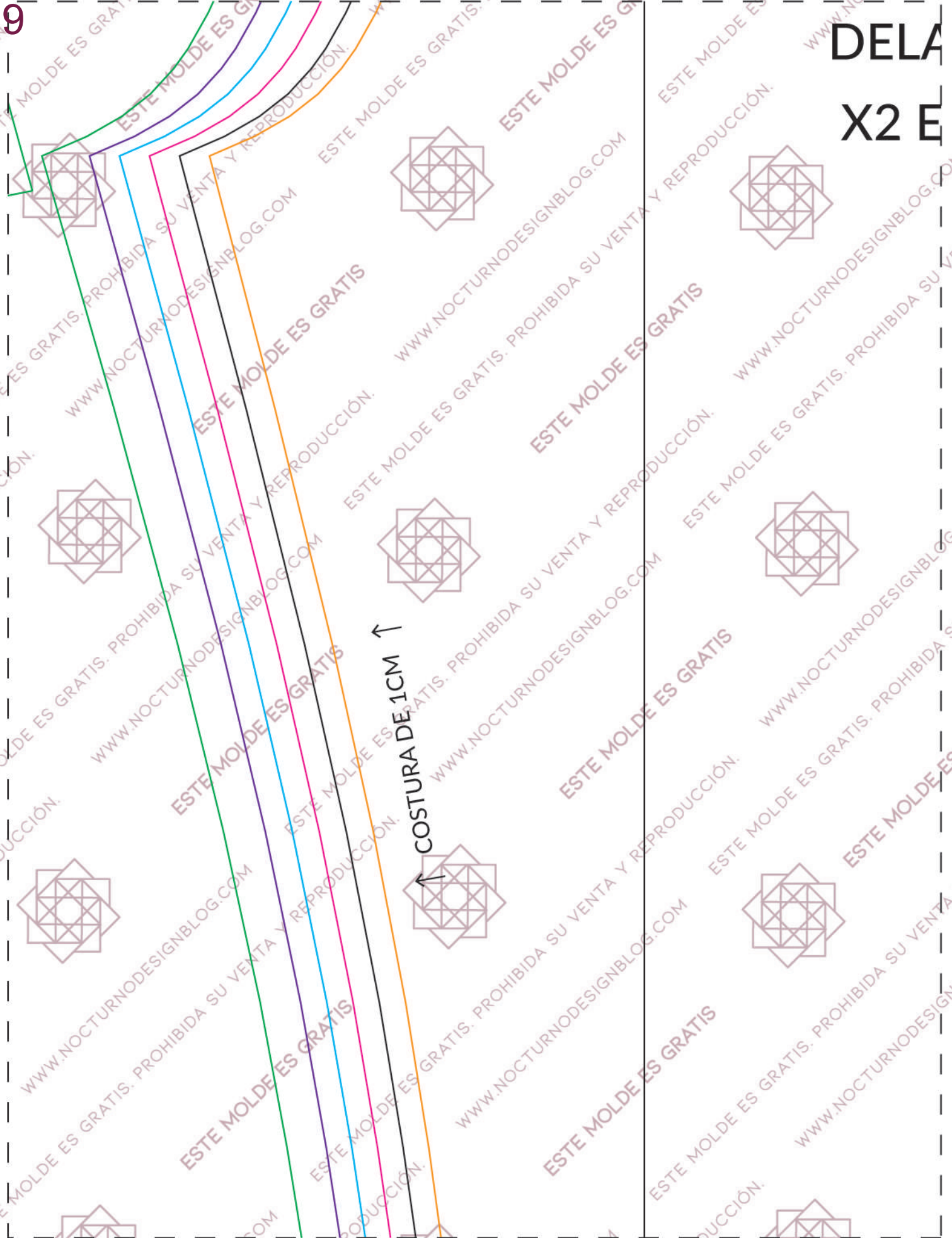


Este molde es propiedad de Nocturno Design Blog®, Únicamente para uso personal. Prohibida su venta y reproducción.

9

DELA
X2 E

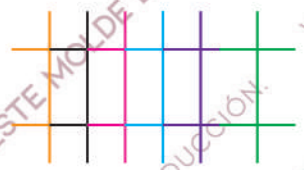
COSTURA DE 1CM ↑



10 INTERO N TELA



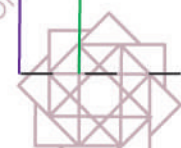
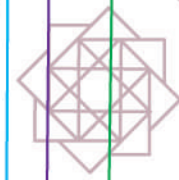
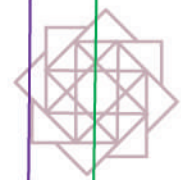
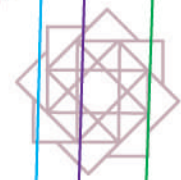
TAPA BOLSILLO LATERAL



BOLSILLO LATERAL

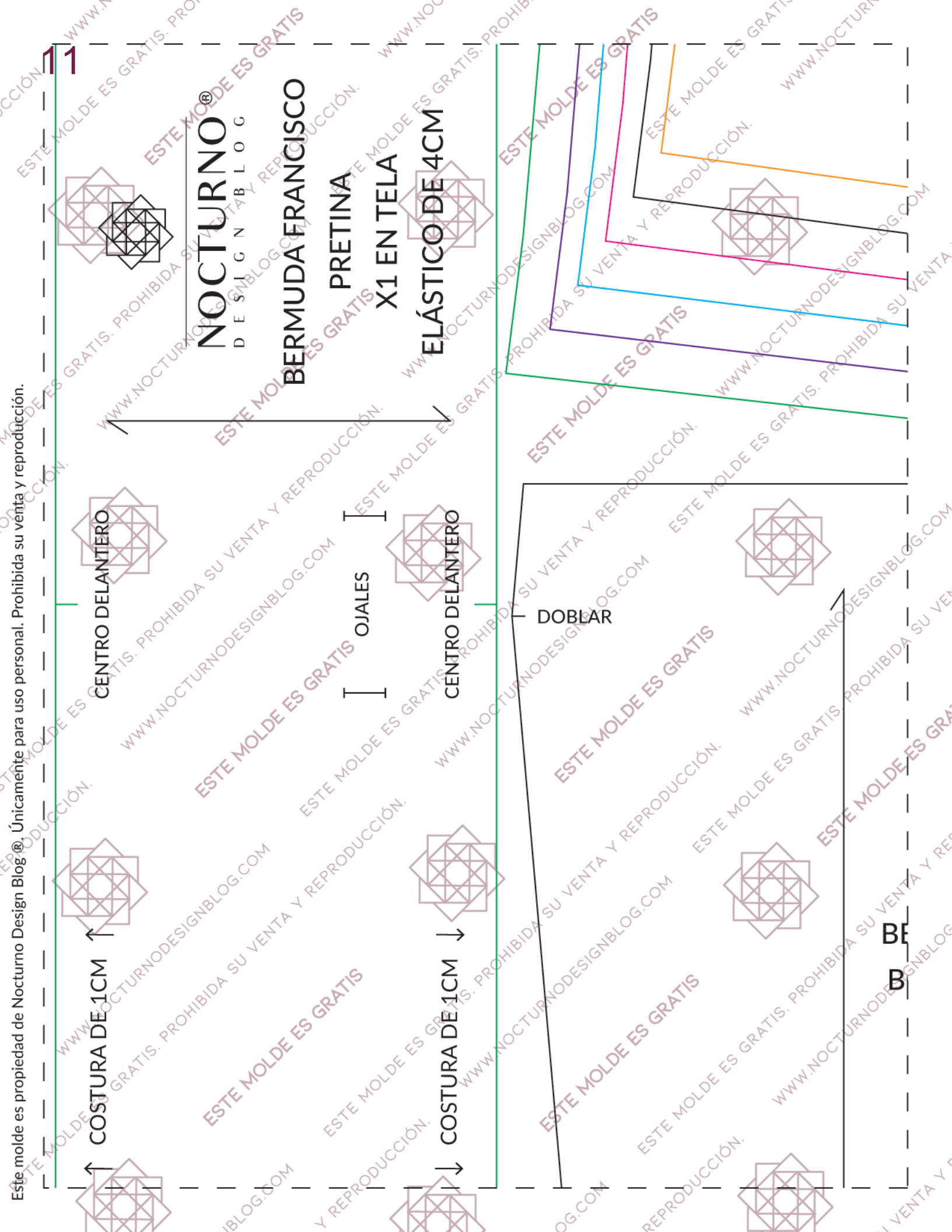


↓
COSTURA DE 1CM
↑



Este molde es propiedad de Nocturno Design Blog®, Únicamente para uso personal. Prohibida su venta y reproducción.

ESTE MOLDE ES GRATIS. PROHIBIDA SU VENTA Y REPRODUCCIÓN. www.NOCTURNODESIGNBLOG.COM



Este molde es propiedad de Nocturno Design Blog®, Únicamente para uso personal. Prohibida su venta y reproducción.

1

NOCTURNO®
DESIGN BLOG

BERMUDA FRANCISCO

PRETINA

X1 EN TELA

ELÁSTICO DE 4CM

CENTRO DELANTERO

OJALES

CENTRO DELANTERO

DOBLAR

COSTURA DE 1CM

COSTURA DE 1CM

BE
B

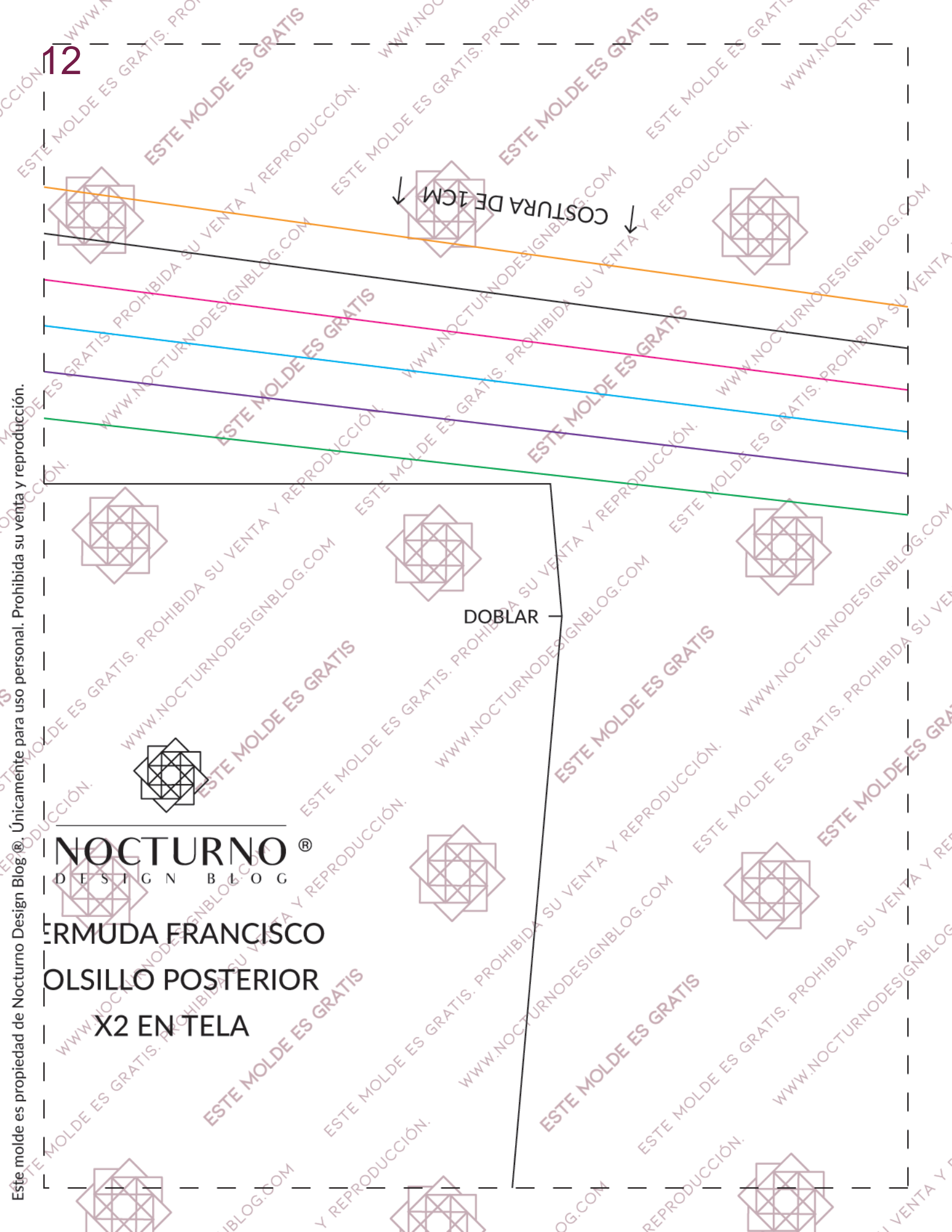
COSTURA DE 1CM

DOBLAR

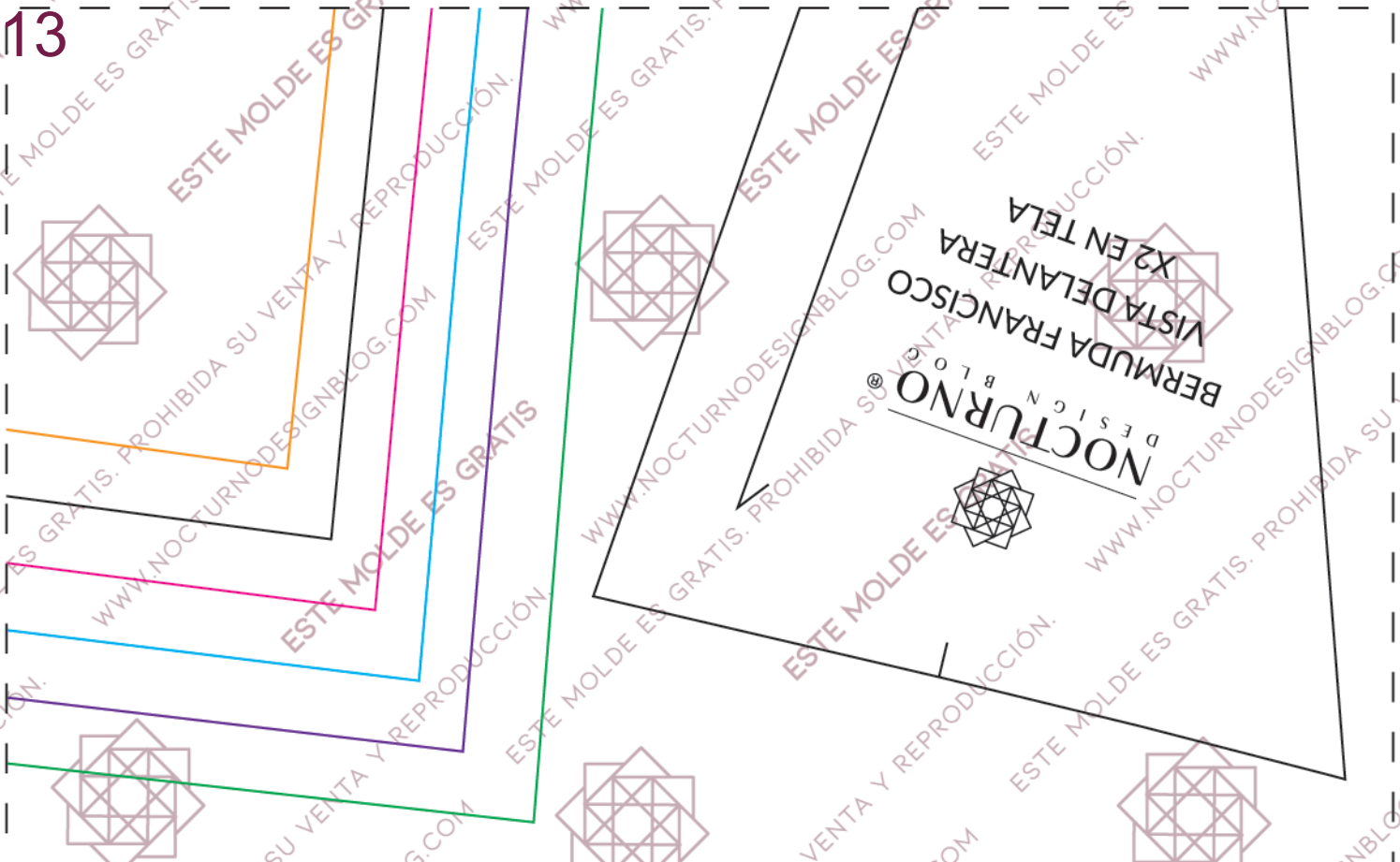
NOCTURNO[®]
DESIGN BLOG

ERMUDA FRANCISCO
OLSILLO POSTERIOR
X2 EN TELA

Este molde es propiedad de Nocturno Design Blog®. Únicamente para uso personal. Prohibida su venta y reproducción.



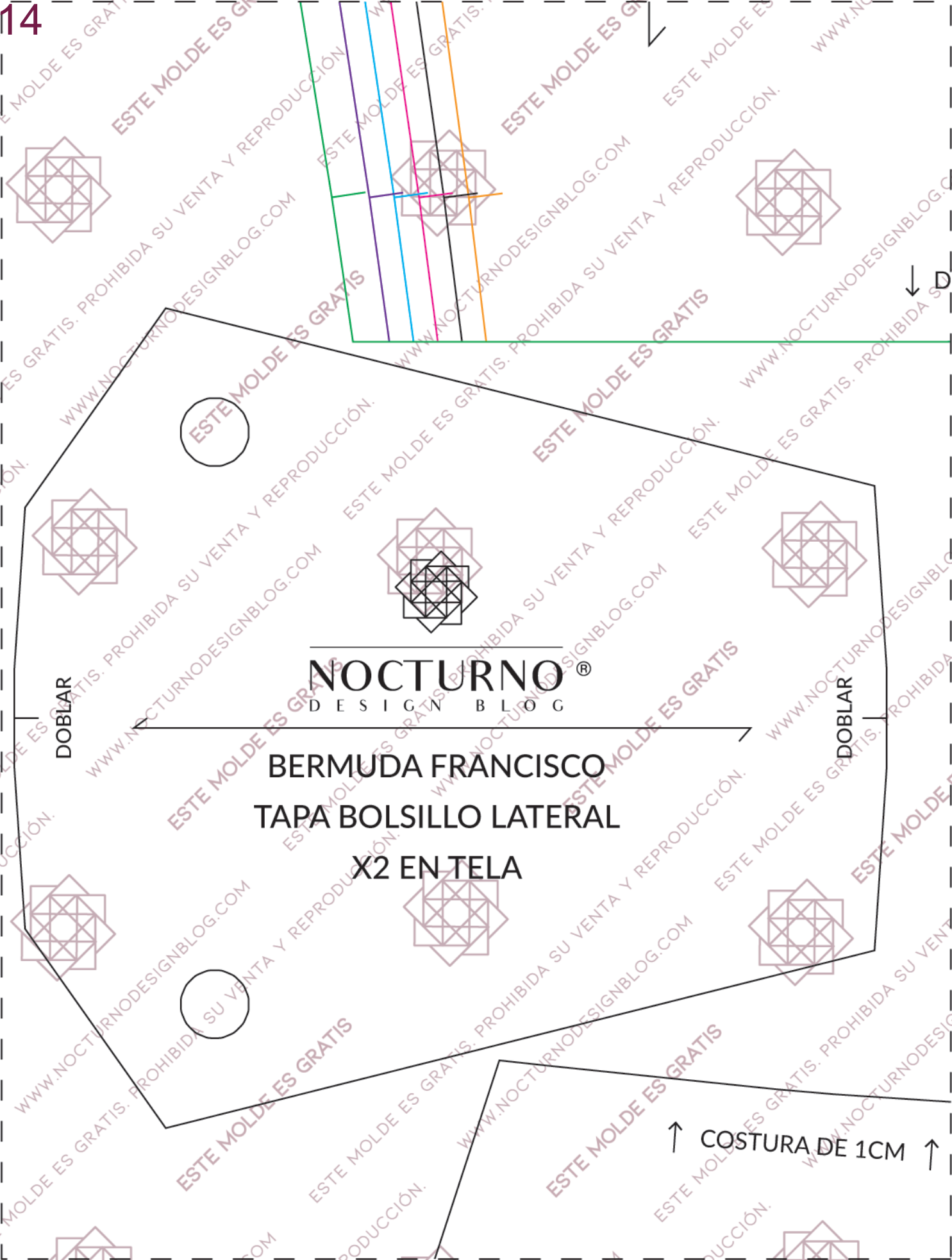
13



Este molde es propiedad de Nocturno Design Blog®, Únicamente para uso personal. Prohibida su venta y reproducción.

ESTE MOLDE ES GRATIS. PROHIBIDA SU VENTA Y REPRODUCCIÓN. www.NOCTURNODESIGNBLOG.COM

Este molde es propiedad de Nocturno Design Blog®, Únicamente para uso personal. Prohibida su venta y reproducción.



NOCTURNO[®]
DESIGN BLOG

**BERMUDA FRANCISCO
TAPA BOLSILLO LATERAL
X2 EN TELA**

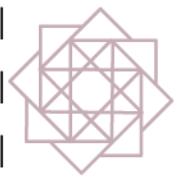
DOBLAR

DOBLAR

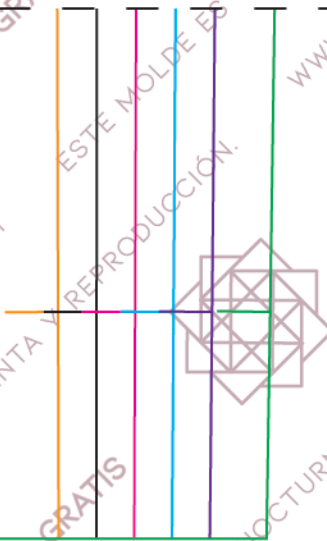
↑ COSTURA DE 1CM ↑

D

15



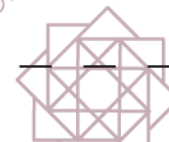
OBLADILLO DE 2CM ↓



DOBLAR

VISTA

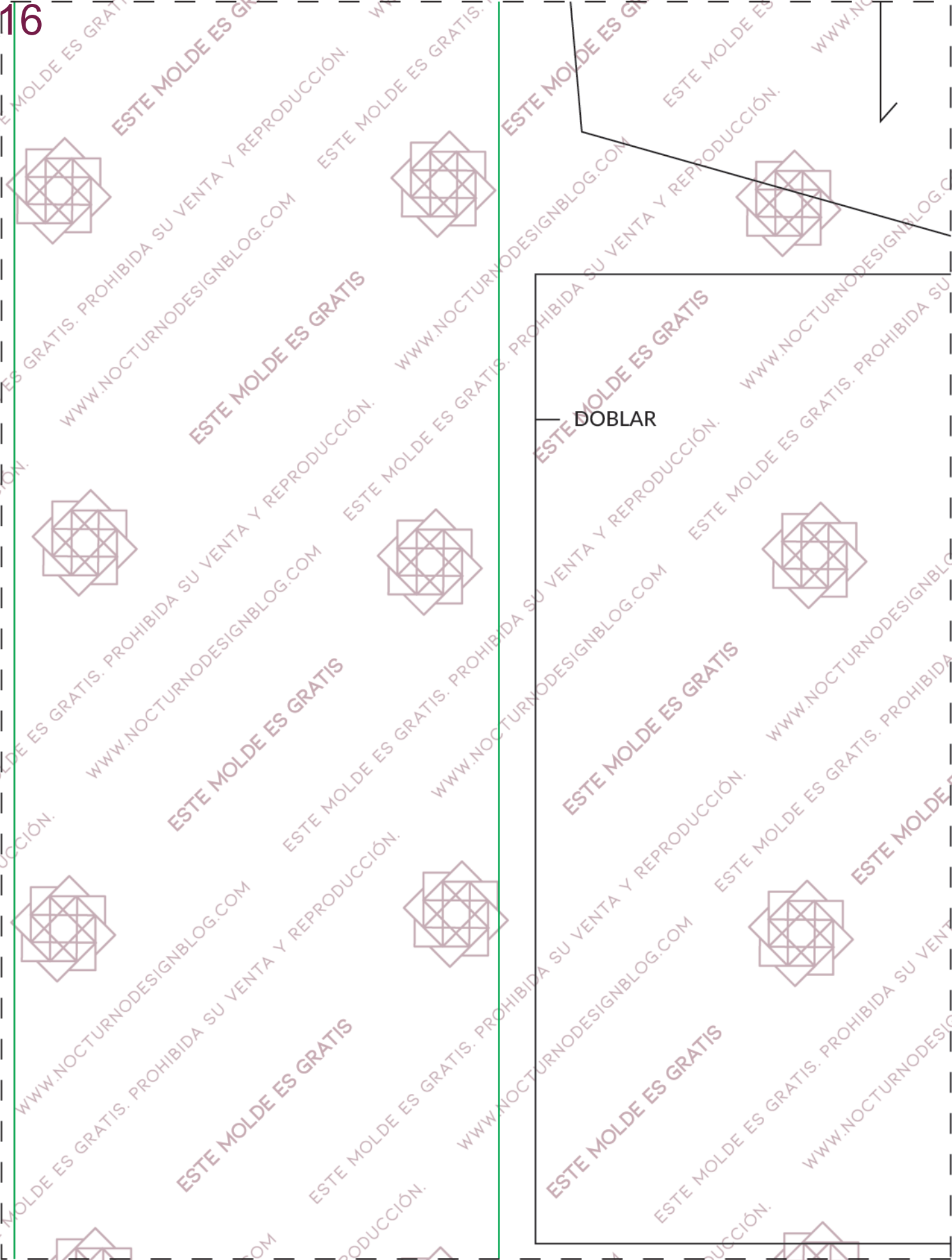
4



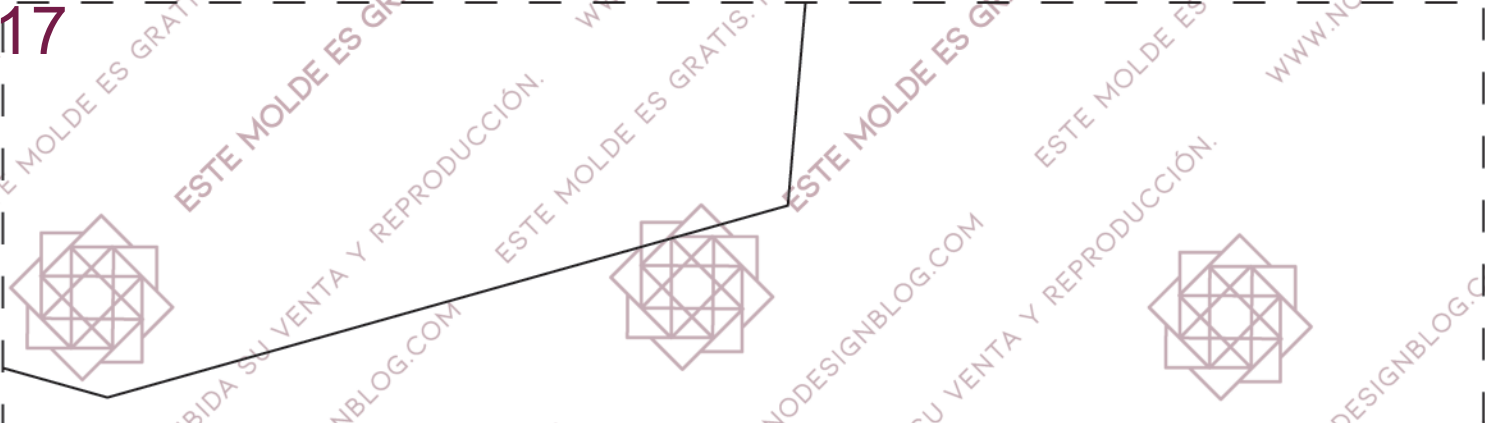
Este molde es propiedad de Nocturno Design Blog®, Únicamente para uso personal. Prohibida su venta y reproducción.

ESTE MOLDE ES GRATIS. PROHIBIDA SU VENTA Y REPRODUCCIÓN. www.NOCTURNODESIGNBLOG.COM

Este molde es propiedad de Nocturno Design Blog®. Únicamente para uso personal. Prohibida su venta y reproducción.



DOBLAR



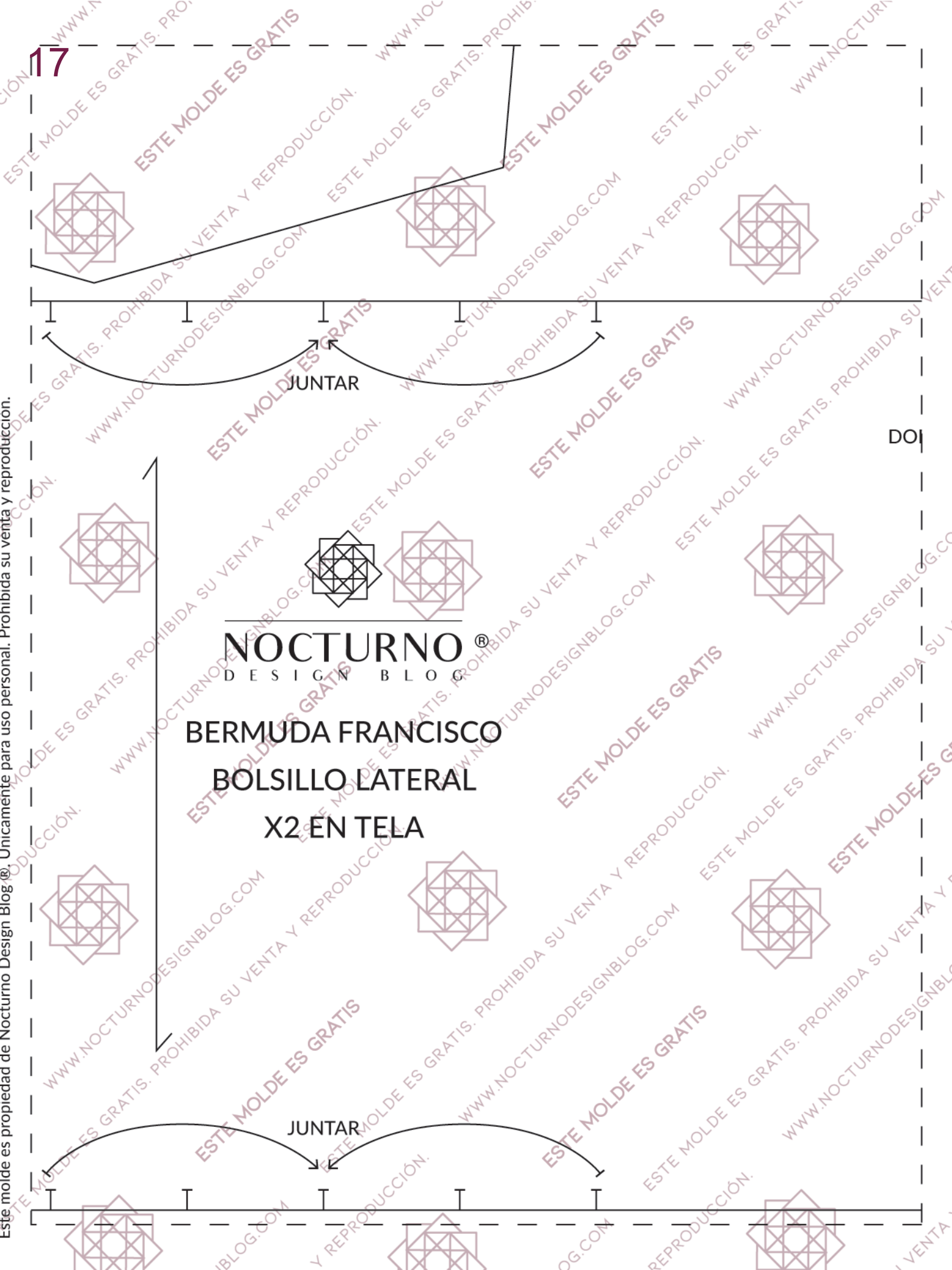
NOCTURNO®
DESIGN BLOG

**BERMUDA FRANCISCO
BOLSILLO LATERAL
X2 EN TELA**

JUNTAR

DO

Este molde es propiedad de Nocturno Design Blog®. Únicamente para uso personal. Prohibida su venta y reproducción.



3LAR



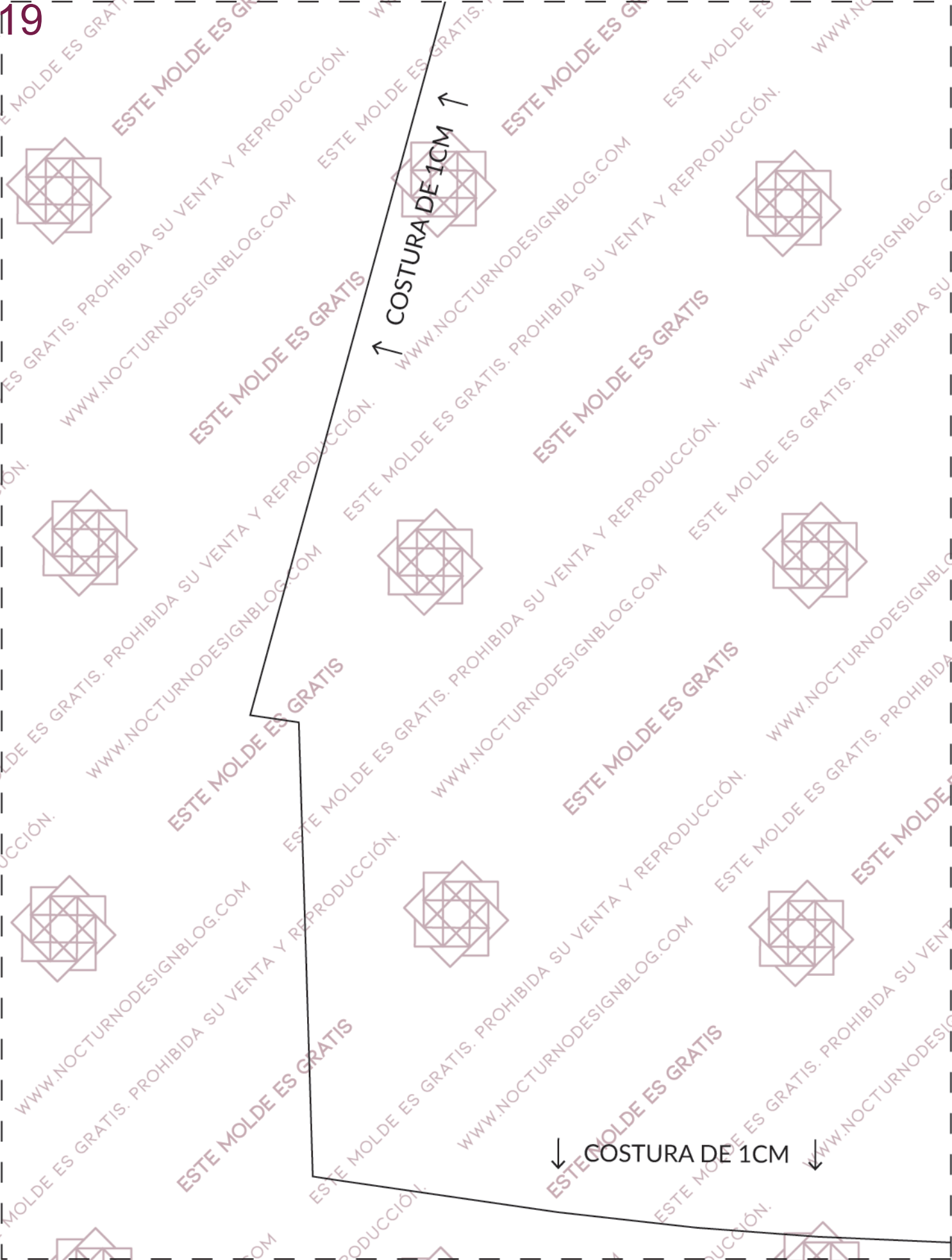
NOCTURNO[®]
DESIGN BLOG

**BERMUDA FRANCISCO
PLANTILLA
BOLSILLO LATERAL
*NO SE CORTA EN TELA**

Este molde es propiedad de Nocturno Design Blog®. Únicamente para uso personal. Prohibida su venta y reproducción.



Este molde es propiedad de Nocturno Design Blog®. Únicamente para uso personal. Prohibida su venta y reproducción.



20

NOCTURNO[®]
DESIGN BLOG

**BERMUDA FRANCISCO
FORRO BOLSILLO
DELANTERO
X2 EN FORRO**

VISTA

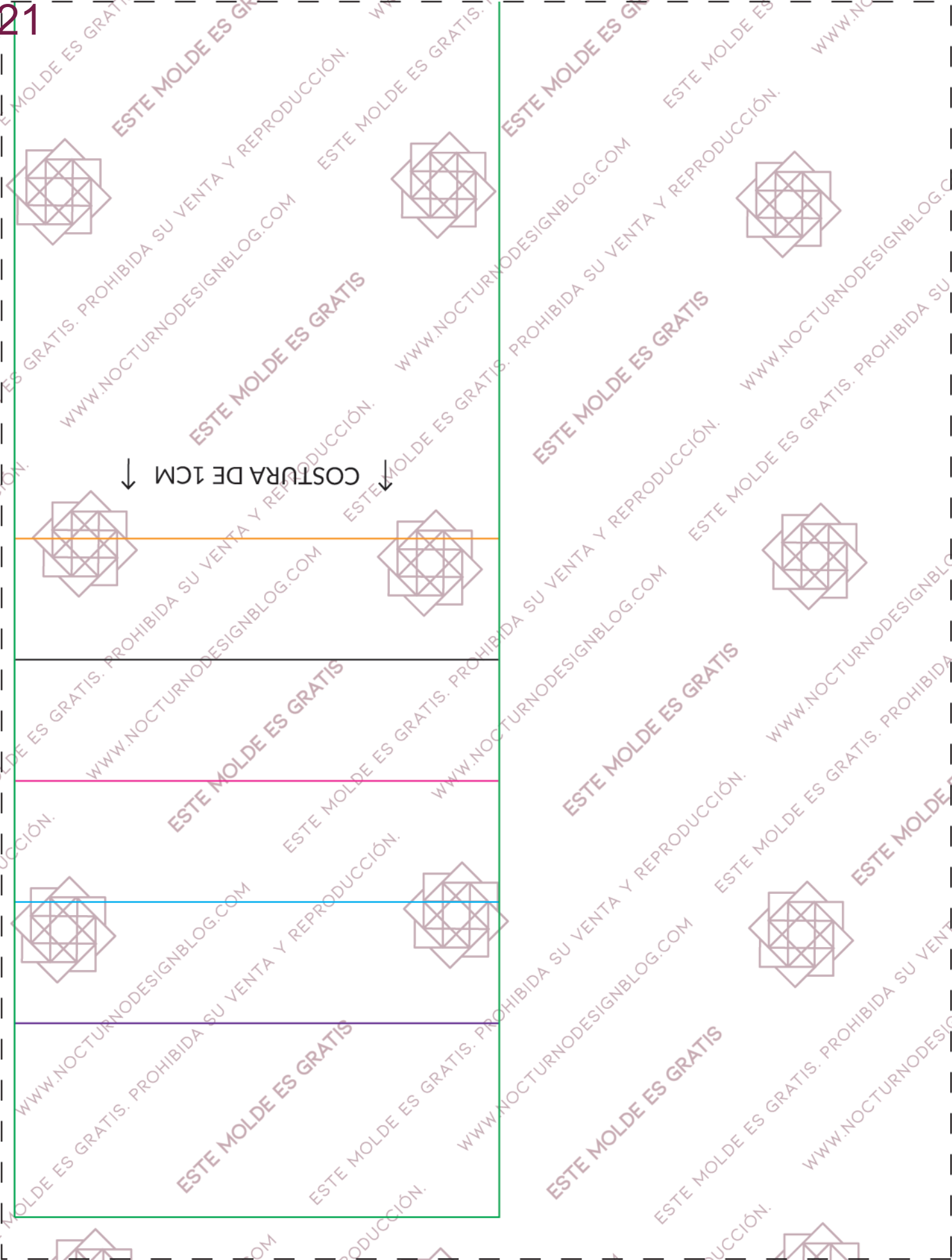
DOBLAR

↓ COSTURA DE 1CM ↓

Este molde es propiedad de Nocturno Design Blog®. Únicamente para uso personal. Prohibida su venta y reproducción.



Este molde es propiedad de Nocturno Design Blog ©. Únicamente para uso personal. Prohibida su venta y reproducción.



↓ COSTURA DE 1CM ↓