



NOCTURNO[®]

DESIGN BLOG

ÚNICAMENTE PARA USO PERSONAL
CAMISETA ANGIE



ESTE MOLDE NO ES PARA USO COMERCIAL.
SI DESEAS UTILIZAR ESTE MOLDE PARA TU MARCA, PUEDES
COMPRAR UNA LICENCIA COMERCIAL EN LA TIENDA ONLINE.
ESTE MOLDE ES PROPIEDAD DE NOCTURNO DESIGN BLOG
Y ESTÁ PROHIBIDA SU VENTA Y REPRODUCCIÓN.
CONSULTA LOS TÉRMINOS Y CONDICIONES EN EL SIGUIENTE LINK:
<https://nocturnodesignblog.com/terminos-y-condiciones/>

VERSIÓN 1.0 ABRIL 2023



NOCTURNO® DESIGN BLOG

MOLDE CAMISETA ANGIE

Camiseta amplia manga kimono

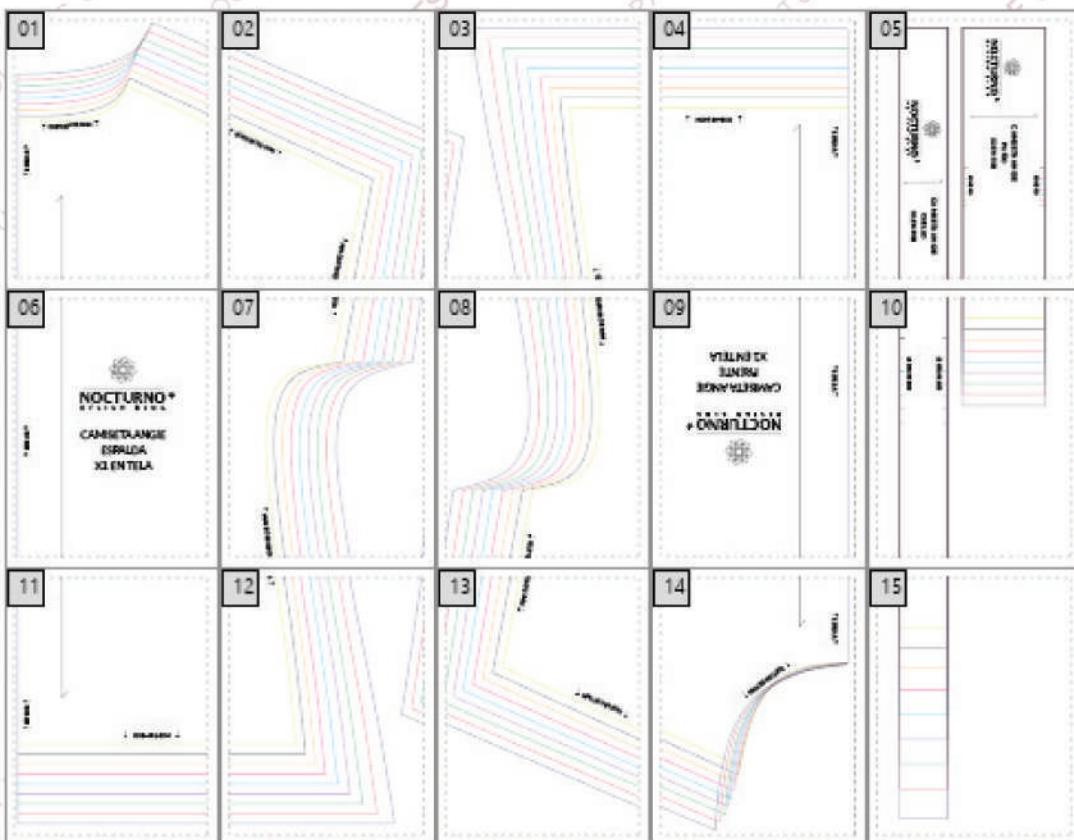
CÓMO ARMAR EL MOLDE:

1. Imprime las hojas en tamaño carta, A4 o legal con el formato de impresión tamaño real.
2. Reorta por la línea punteada.
3. Pega las hojas según el diagrama.
4. Utiliza la guía de color para recortar la talla que quieras.

- Talla XXS
- Talla XS
- Talla S
- Talla M
- Talla L
- Talla XL
- Talla XXL
- Talla 3XL
- Talla 4XL

TABLA DE TALLAS MUJER CENTÍMETROS

TALLA	XXS	XS	S	M	L	XL	XXL	3XL	4XL
CIRC. BUSTO	83 - 85	86 - 89	90 - 93	94 - 97	98 - 102	103 - 107	108 - 112	113 - 118	119 - 124
CIRC. CINTURA	59 - 62	63 - 66	67 - 70	71 - 74	75 - 79	80 - 84	85 - 90	91 - 96	97 - 103
CIRC. CADERA	88 - 90	91 - 94	95 - 98	99 - 102	103 - 107	108 - 112	113 - 118	119 - 124	125 - 131



Puedes ver más información de cómo imprimir los moldes escaneando este código QR con la cámara de tu celular:



Puedes ver más información de cómo tomar las medidas del cuerpo escaneando este código QR con la cámara de tu celular:



Importante: El margen de costura de este molde es de 0.7cm y todas las piezas ya lo incluyen.

ANTES DE IMPRIMIR EL MOLDE:

Antes de imprimir todo el molde realiza la siguiente prueba de impresión. Si el cuadrado no mide 5cm X 5cm, debes cambiar los ajustes de impresión para que el molde quede impreso con las medidas correctas.

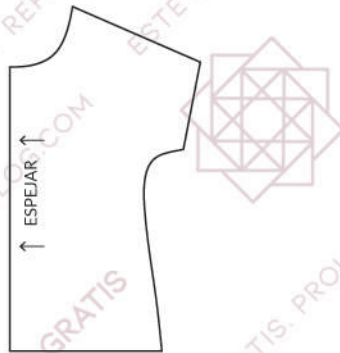
PRUEBA DE IMPRESIÓN:
ESTE CUADRADO DEBE
MEDIR 5CM.X 5CM

¿QUÉ SIGNIFICA ESPEJAR EL MOLDE?

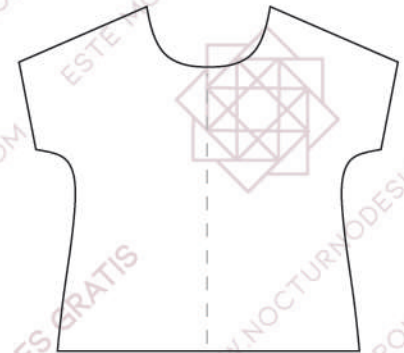
Al momento de hacer todos los moldes de Nocturno Design Blog me aseguro de que éstos quepan en la menor cantidad de hojas posible para que ustedes no gasten tanto papel a la hora de imprimir los moldes. Para esto, en ocasiones solo les doy la mitad del molde (como es el caso de éste). Así que, para obtener el molde completo deben espejar las piezas de la siguiente manera:



Molde original:
(sin espejar)

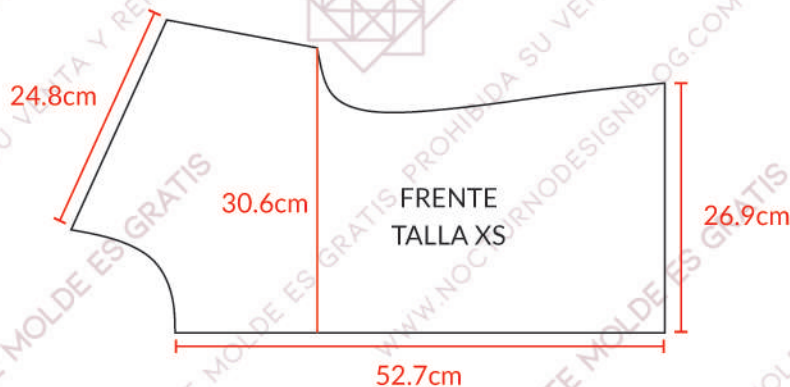


Molde completo:
(espejado)



¿CÓMO SÉ QUE IMPRIMÍ BIEN EL MOLDE?

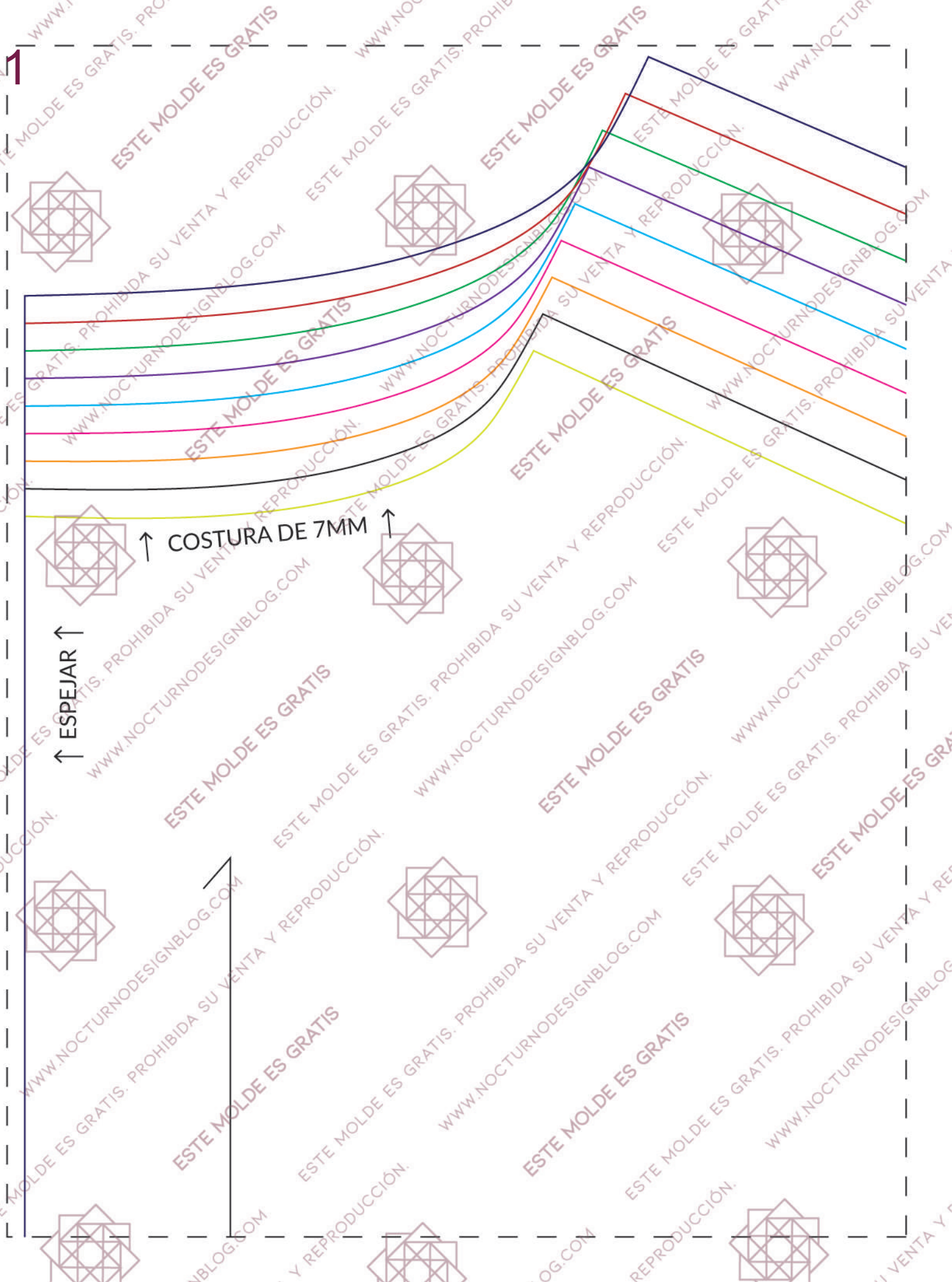
Una vez que imprimas el molde, puedes verificar las medidas de éste para saber que si quedó bien impreso. Debes imprimir el molde en tamaño real, en hoja carta, A4 o legal. Si las medidas coinciden, entonces quedó bien impreso. Si no, debes verificar el formato de impresión. Las medidas para la talla XS son las siguientes:



Puedes ver más indicaciones de cómo imprimir y armar los moldes en el siguiente link:

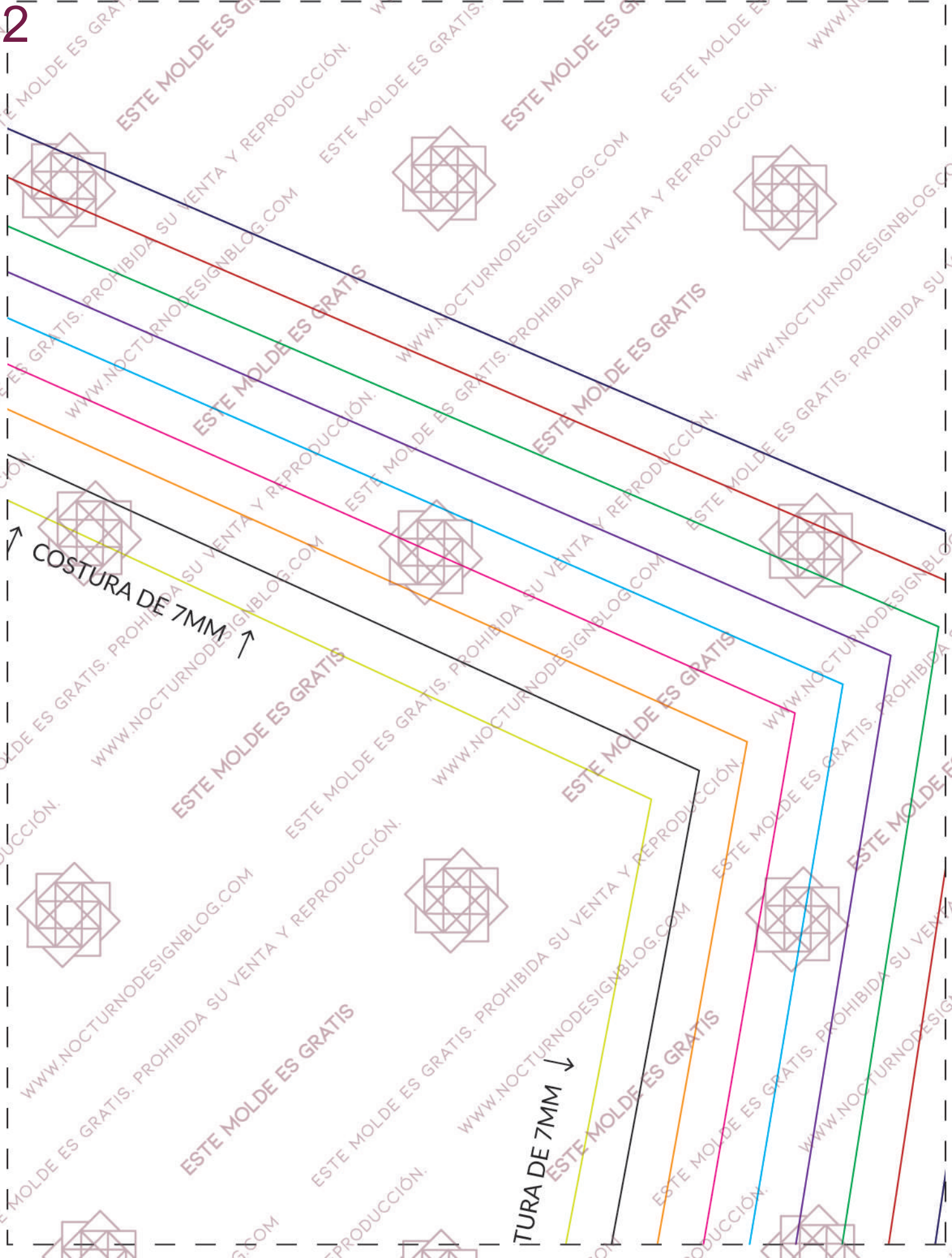
<https://www.youtube.com/watch?v=jkp7BbnbBZ8>

Este molde es propiedad de Nocturno Design Blog®, Únicamente para uso personal. Prohibida su venta y reproducción.



2

Este molde es propiedad de Nocturno Design Blog®, Únicamente para uso personal. Prohibida su venta y reproducción.



COSTURA DE 7MM ↑

TURA DE 7MM ↓

ESTE MOLDE ES GRATIS

ESTE MOLDE ES GRATIS

ESTE MOLDE ES GRATIS

ESTE MOLDE ES GRATIS

ESTE MOLDE ES GRATIS

ESTE MOLDE ES GRATIS

ESTE MOLDE ES GRATIS

www.NOCTURNODESIGNBLOG.COM

www.NOCTURNODESIGNBLOG.COM

www.NOCTURNODESIGNBLOG.COM

www.NOCTURNODESIGNBLOG.COM

www.NOCTURNODESIGNBLOG.COM

www.NOCTURNODESIGNBLOG.COM

www.NOCTURNODESIGNBLOG.COM

www.NOCTURNODESIGNBLOG.COM

www.NOCTURNODESIGNBLOG.COM

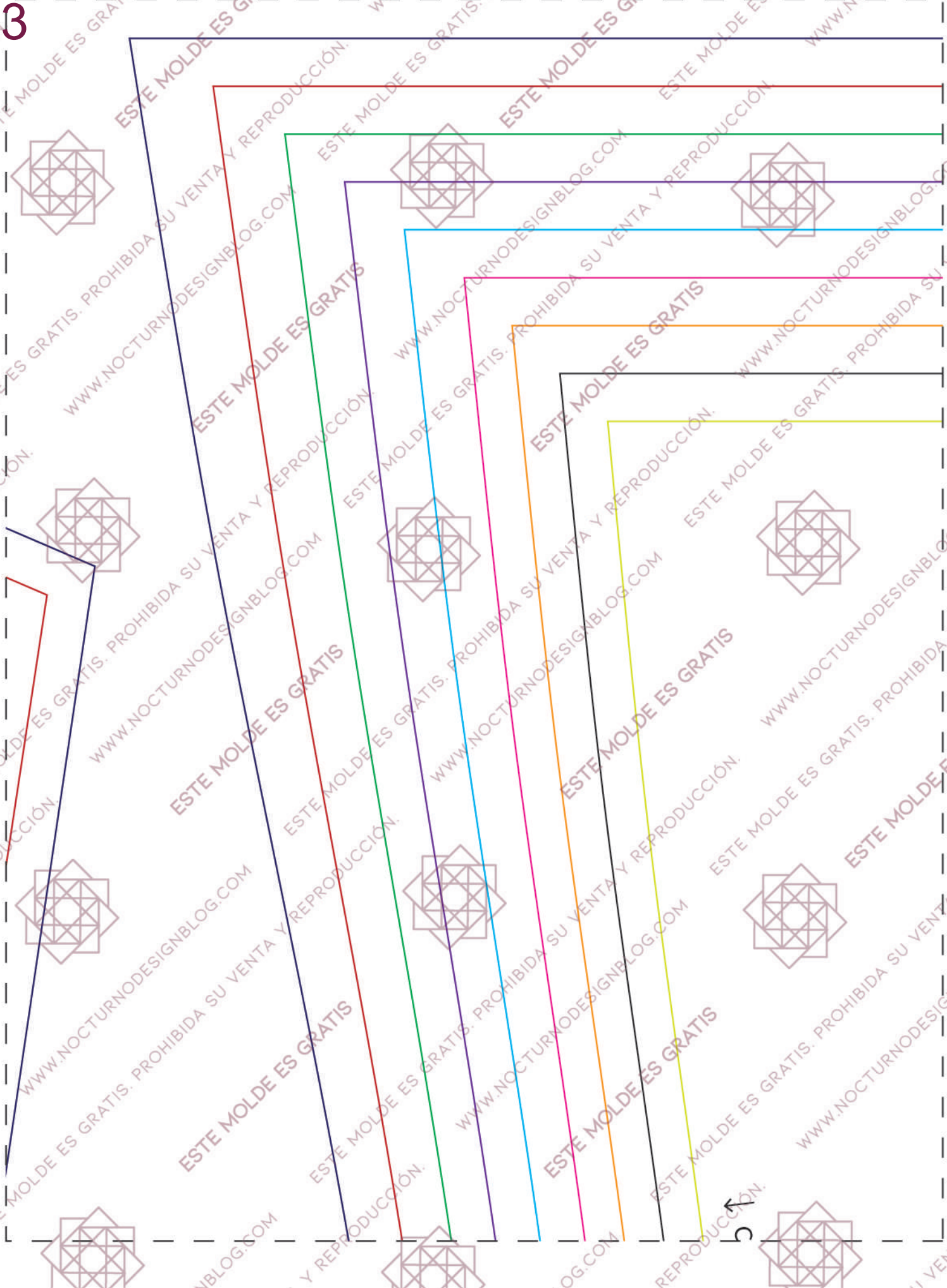
www.NOCTURNODESIGNBLOG.COM

www.NOCTURNODESIGNBLOG.COM

www.NOCTURNODESIGNBLOG.COM

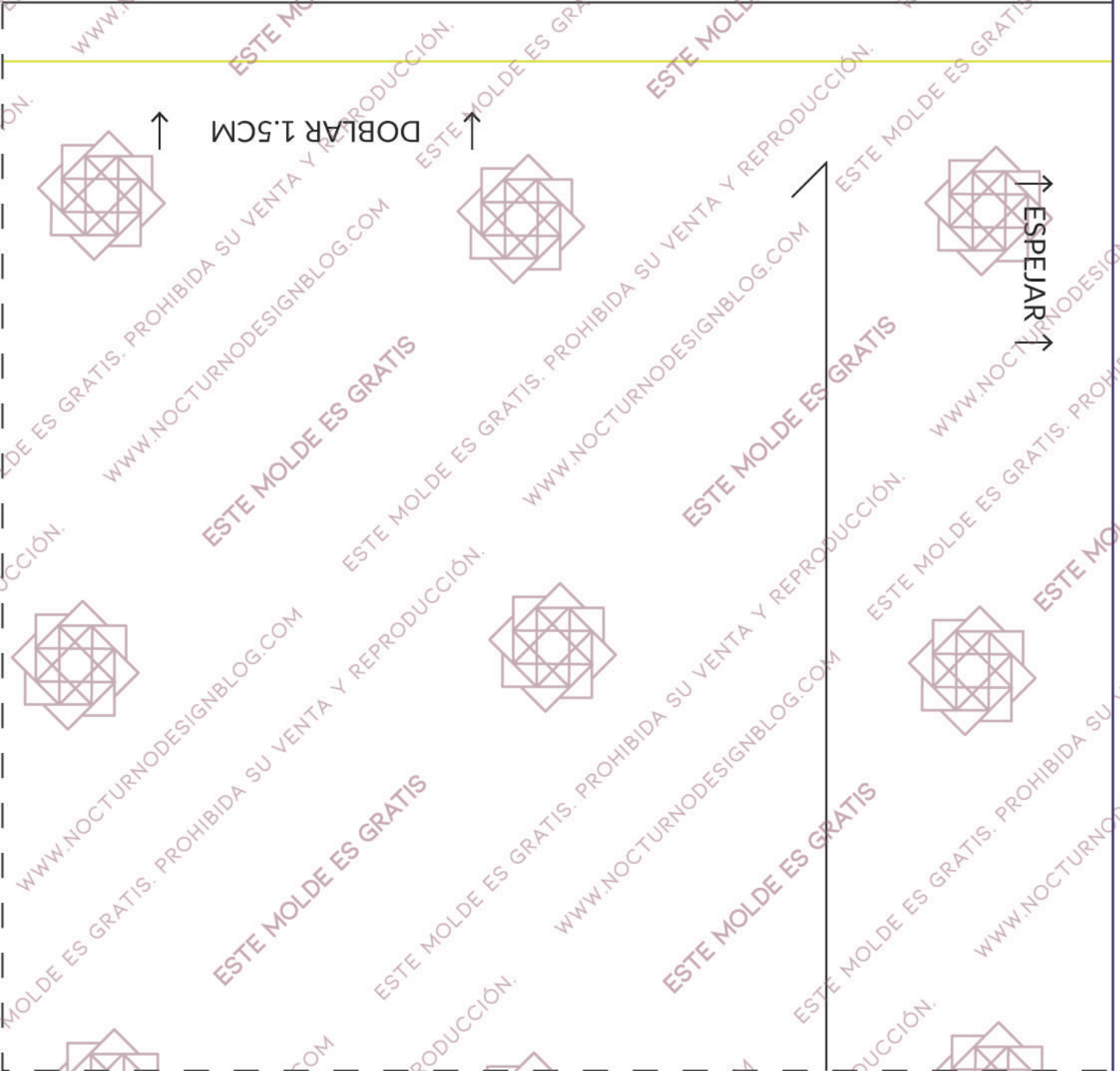
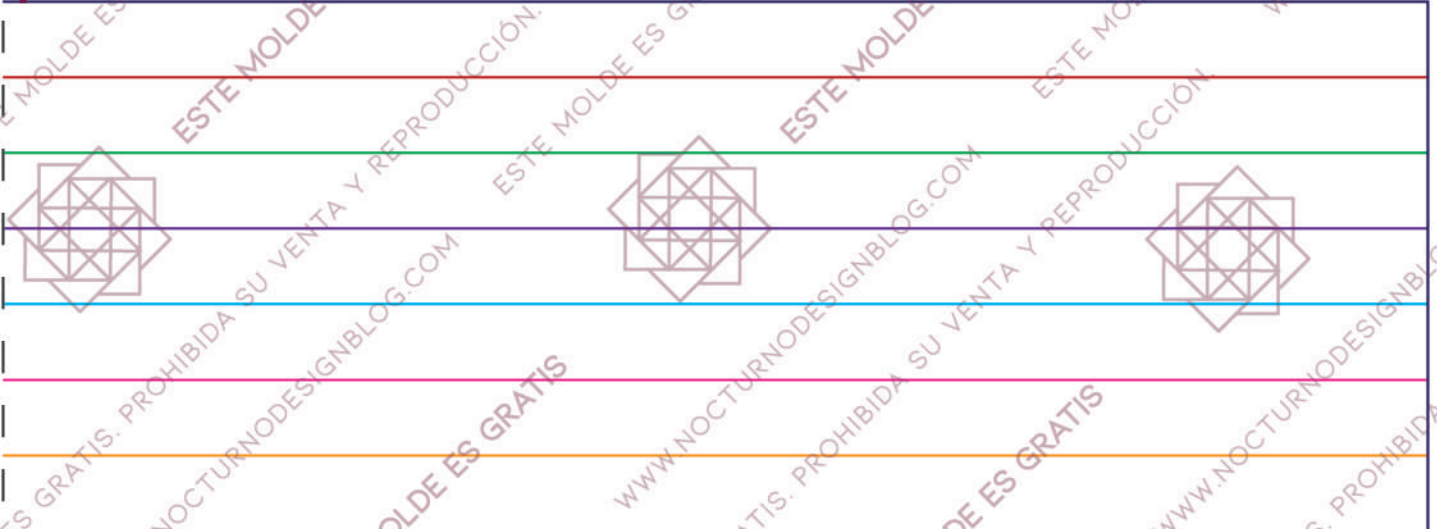
Este molde es propiedad de Nocturno Design Blog®, Únicamente para uso personal. Prohibida su venta y reproducción.

3



5

4

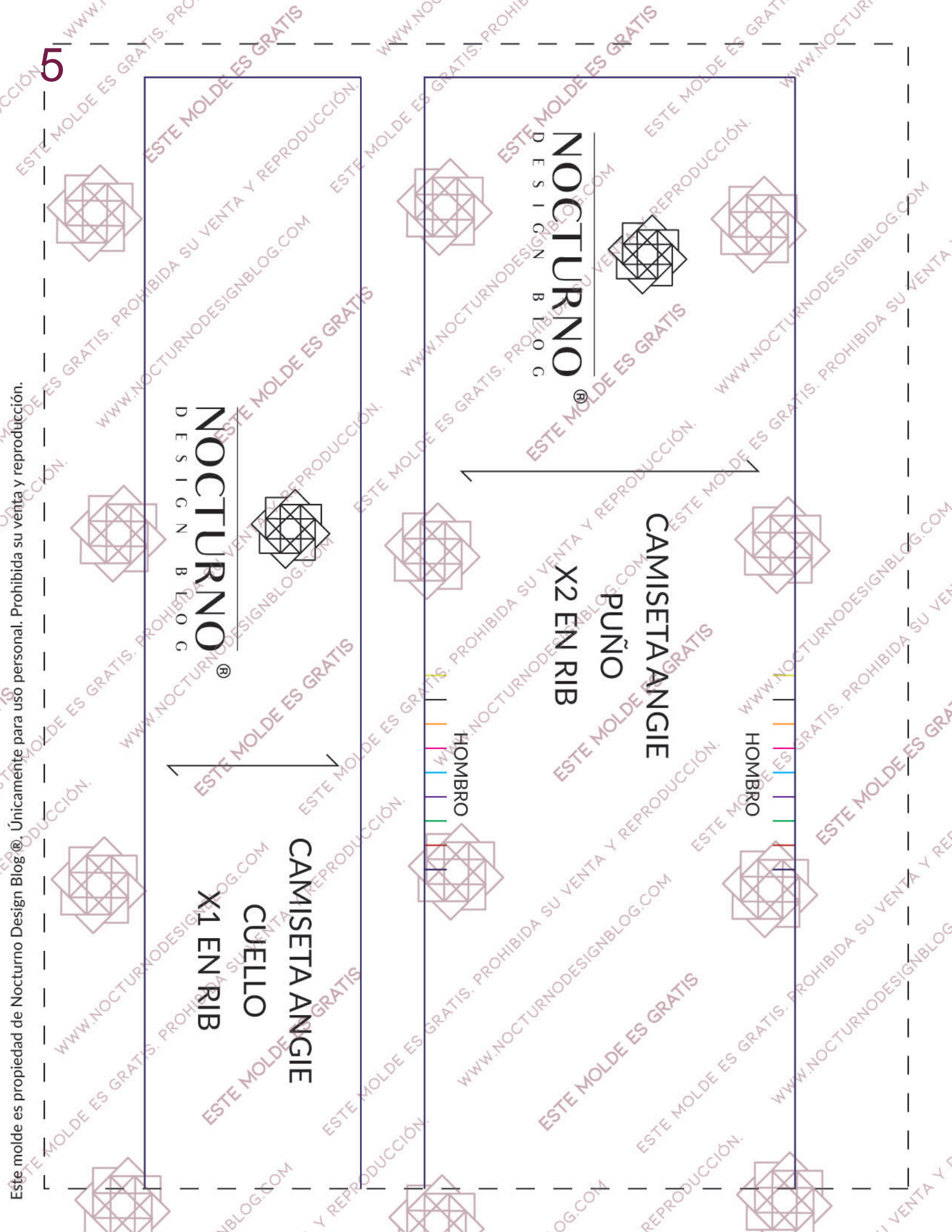
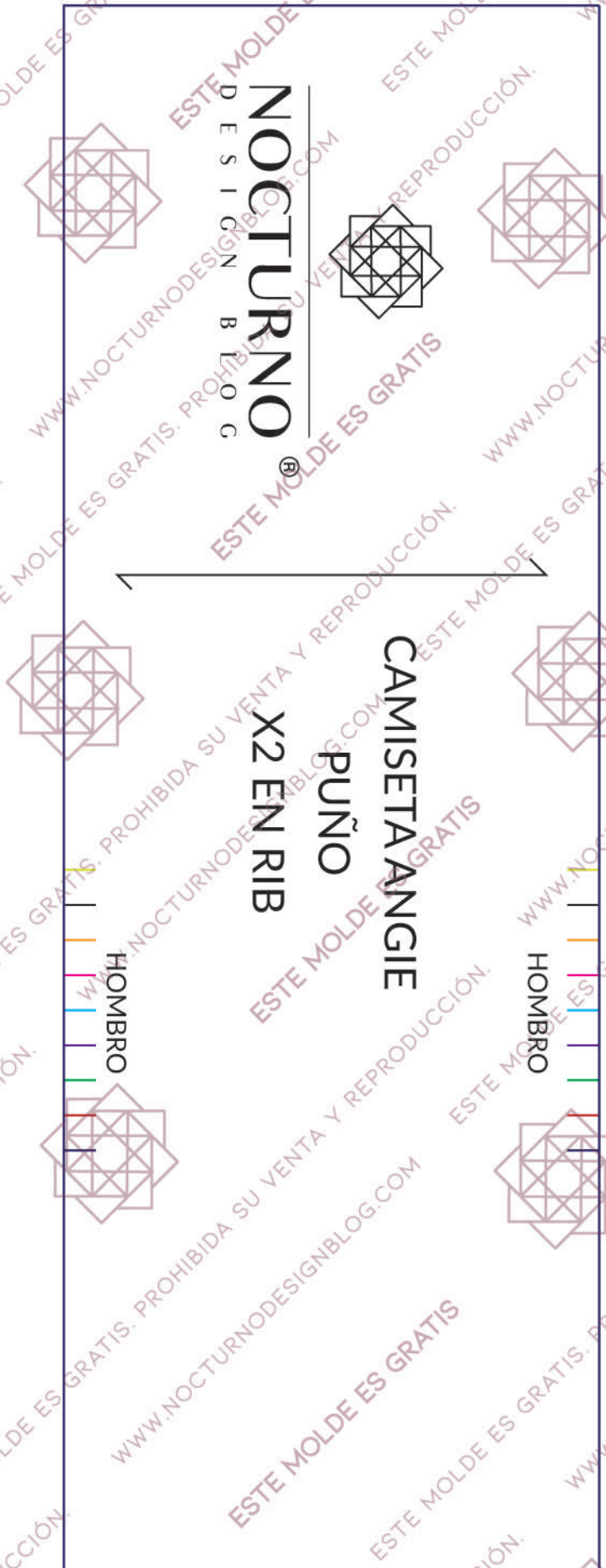


DOBLAR 1.5CM

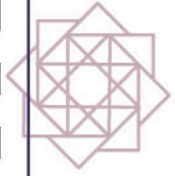


ESPEJAR

Este molde es propiedad de Nocturno Design Blog®, Únicamente para uso personal. Prohibida su venta y reproducción.



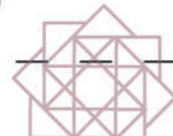
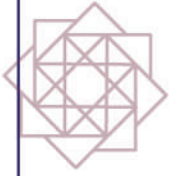
6



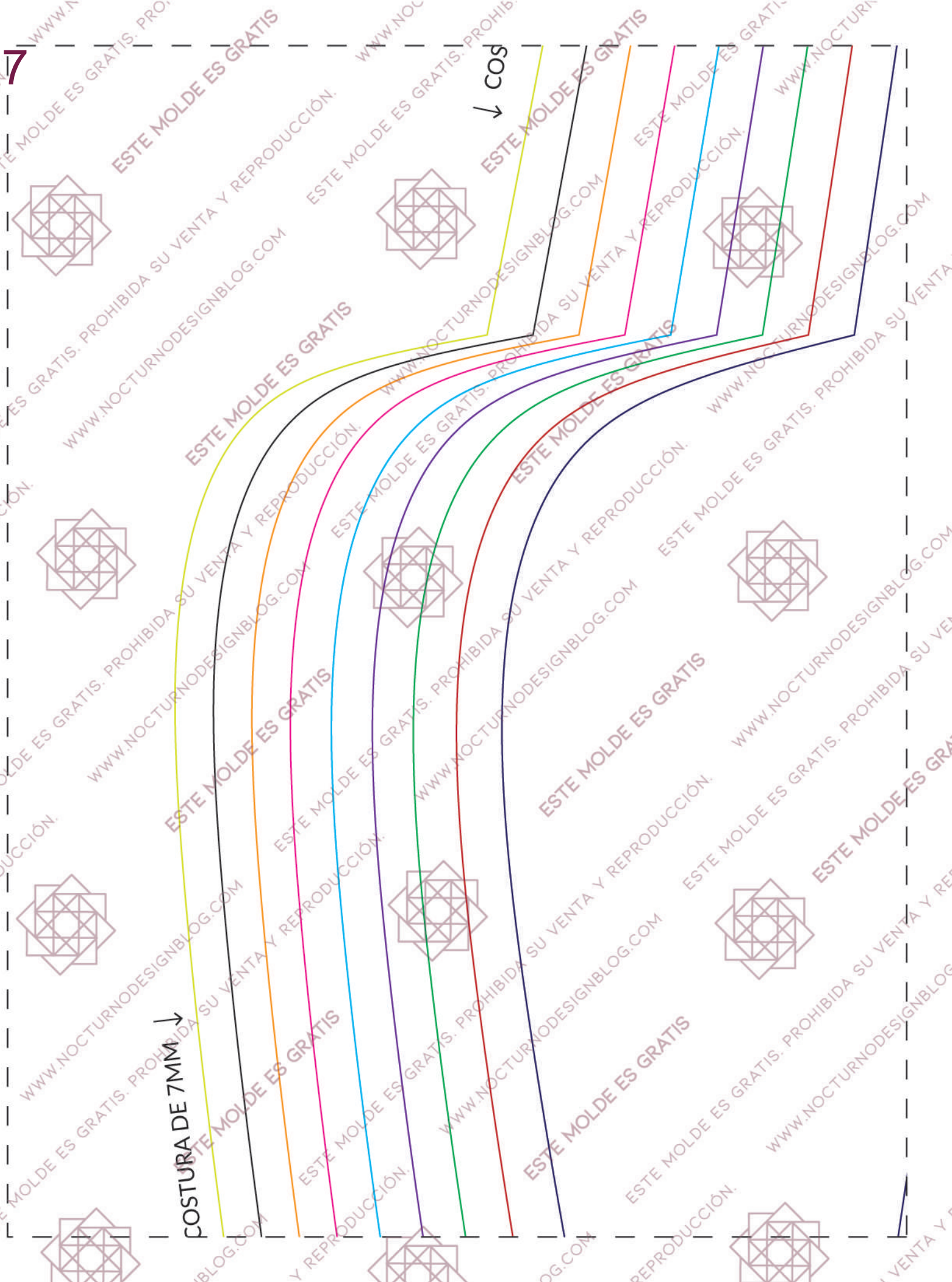
↑ ESPEJAR ↑

NOCTURNO®
DESIGN BLOG

**CAMISETA ANGIE
ESPALDA
X1 EN TELA**



Este molde es propiedad de Nocturno Design Blog ©. Únicamente para uso personal. Prohibida su venta y reproducción.



COSTURA DE 7MM ↓

↓ cos

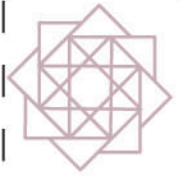
Este molde es propiedad de Nocturno Design Blog®, Únicamente para uso personal. Prohibida su venta y reproducción.



8

ESTURADA 7MM ↓

↑ COSTU

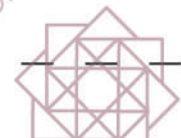
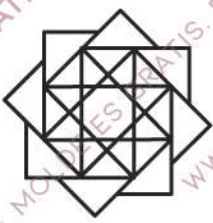


CAMISETA ANGIE FRENTE X1 EN TELA

↓ ESPEJAR ↓

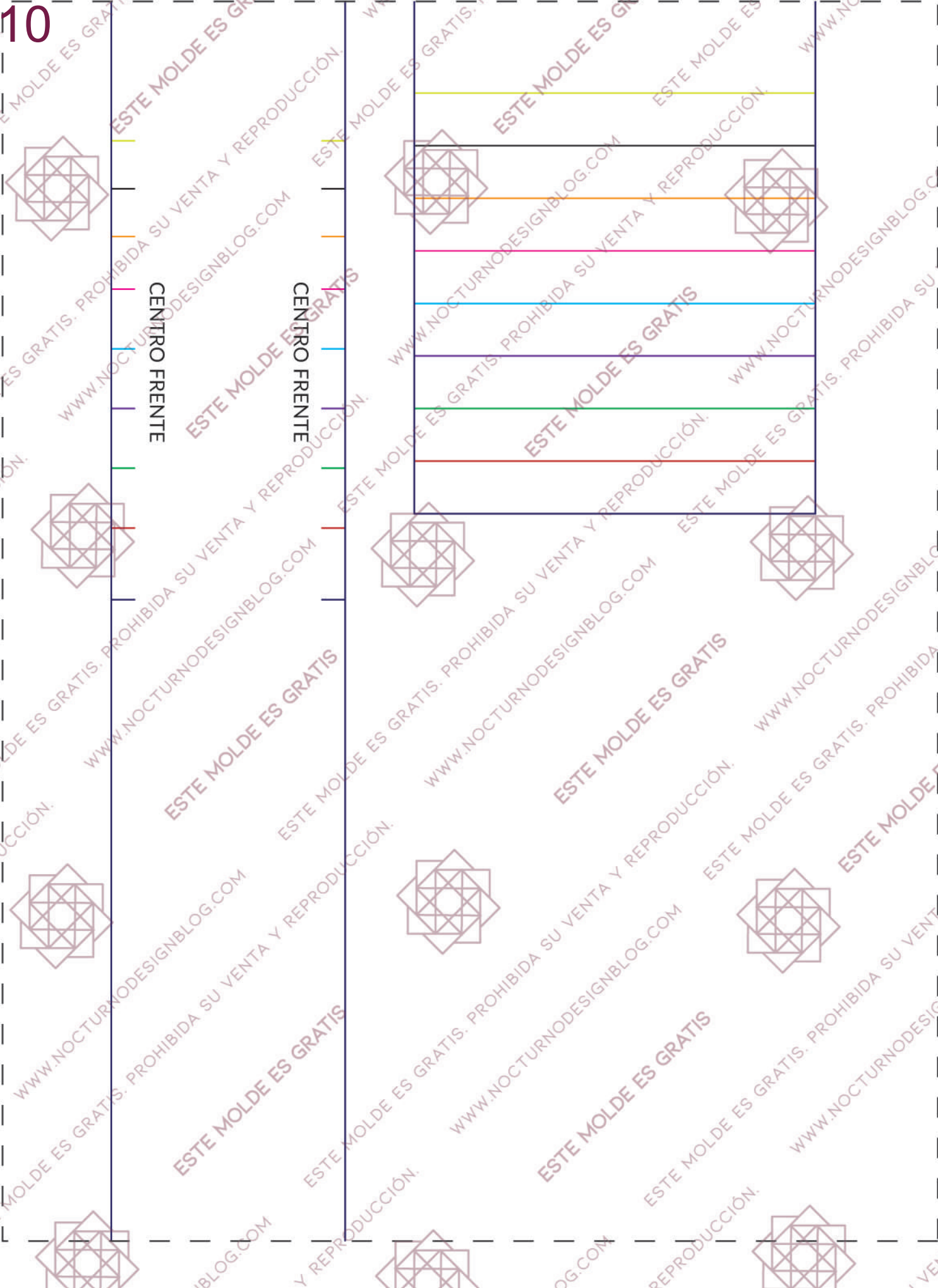


NOCTURNO[®]
DESIGN
BLOG

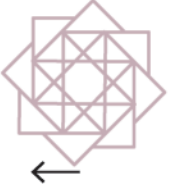


ESTE MOLDE ES GRATIS. PROHIBIDA SU VENTA Y REPRODUCCIÓN. WWW.NOCTURNODESIGNBLOG.COM

Este molde es propiedad de Nocturno Design Blog ®. Únicamente para uso personal. Prohibida su venta y reproducción.



11



↑ ESPEJAR



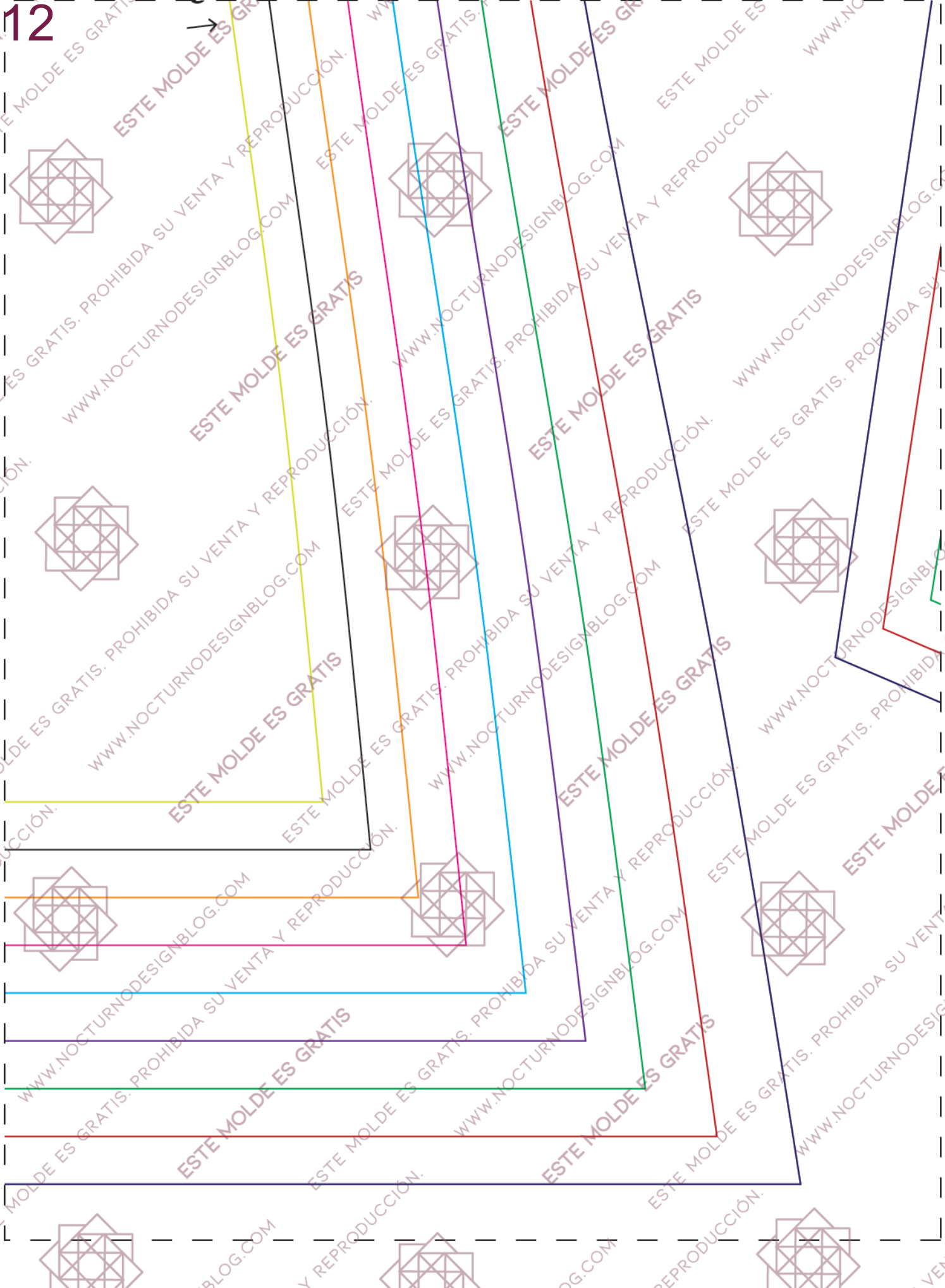
DOBLAR 1.5CM



Este molde es propiedad de Nocturno Design Blog®. Únicamente para uso personal. Prohibida su venta y reproducción.

ESTE MOLDE ES GRATIS. PROHIBIDA SU VENTA Y REPRODUCCIÓN. www.NOCTURNODESIGNBLOG.COM

12



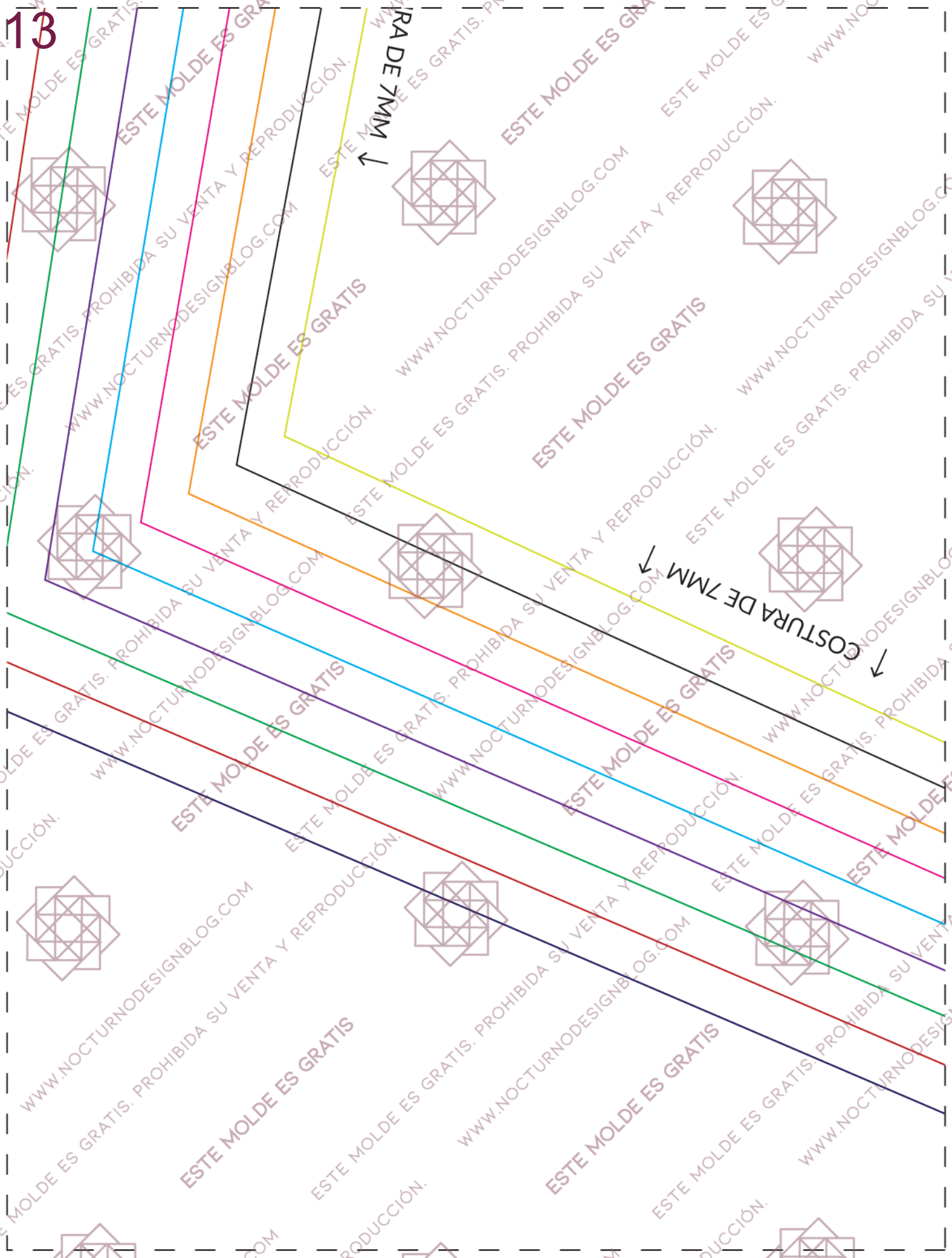
Este molde es propiedad de Nocturno Design Blog ©. Únicamente para uso personal. Prohibida su venta y reproducción.

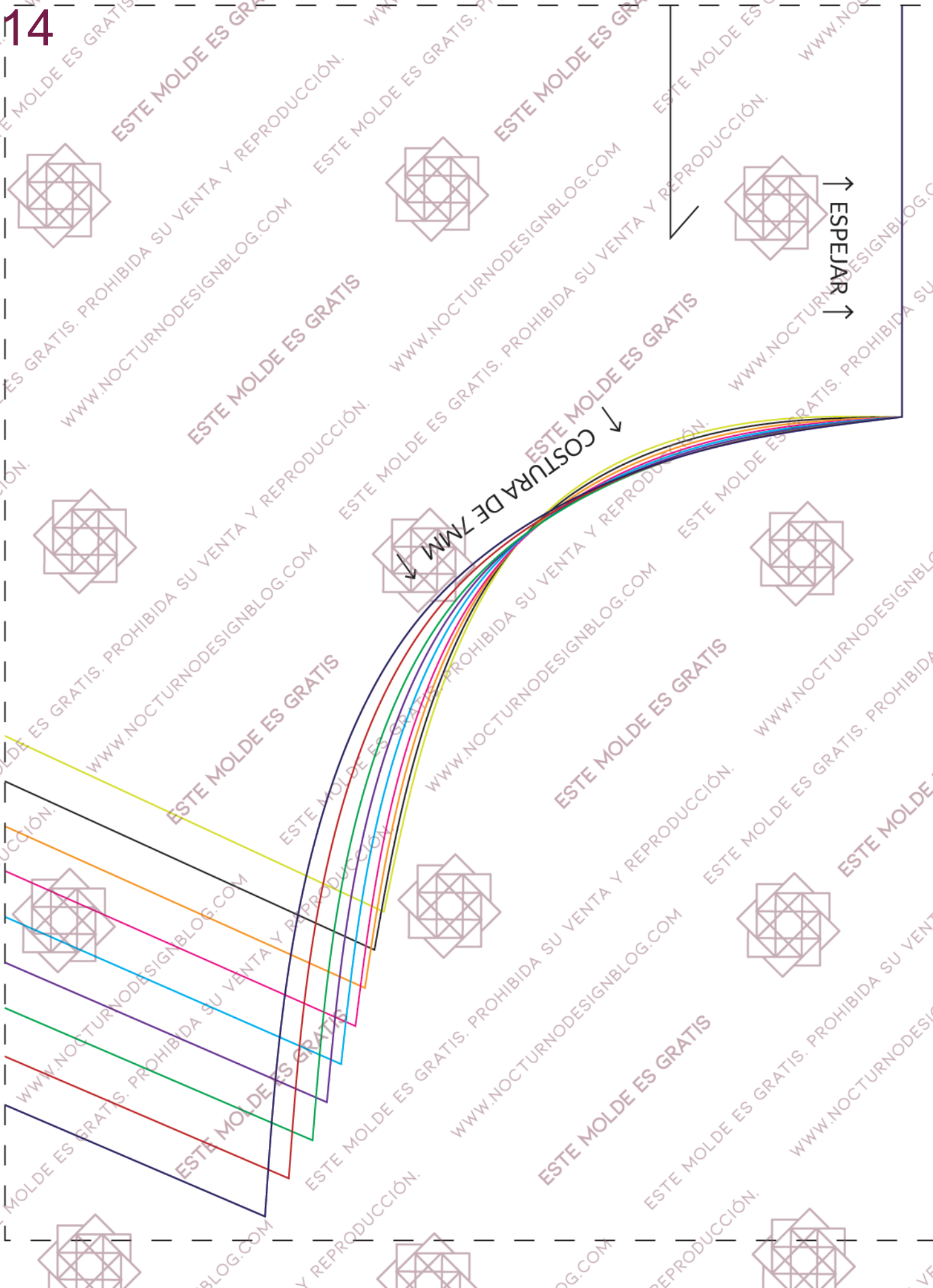
13

RA DE 7MM
↑

↓
COSTURA DE 7MM

Este molde es propiedad de Nocturno Design Blog®. Únicamente para uso personal. Prohibida su venta y reproducción.





Este molde es propiedad de Nocturno Design Blog®. Únicamente para uso personal. Prohibida su venta y reproducción.

