



NOCTURNO®

DESIGN BLOG

ÚNICAMENTE PARA USO PERSONAL
BIKINI ALANA



ESTE MOLDE NO ES PARA USO COMERCIAL.
SI DESEAS UTILIZAR ESTE MOLDE PARA TU MARCA, PUEDES
COMPRAR UNA LICENCIA COMERCIAL EN LA TIENDA ONLINE.
ESTE MOLDE ES PROPIEDAD DE NOCTURNO DESIGN BLOG
Y ESTÁ PROHIBIDA SU VENTA Y REPRODUCCIÓN.
CONSULTA LOS TÉRMINOS Y CONDICIONES EN EL SIGUIENTE LINK:
<https://nocturnodesignblog.com/terminos-y-condiciones/>

VERSIÓN 1.0 JUNIO 2023



NOCTURNO® DESIGN BLOG

MOLDE BIKINI ALANA

Bikini clásico triangular, panty talle medio

CÓMO ARMAR EL MOLDE:

1. Imprime las hojas en tamaño carta, A4 o legal con el formato de impresión tamaño real.
2. Reorta por la línea punteada.
3. Pega las hojas según el diagrama.
4. Utiliza la guía de color para recortar la talla que quieras.

- Talla XXS
- Talla XS
- Talla S
- Talla M
- Talla L
- Talla XL
- Talla XXL
- Talla 3XL
- Talla 4XL

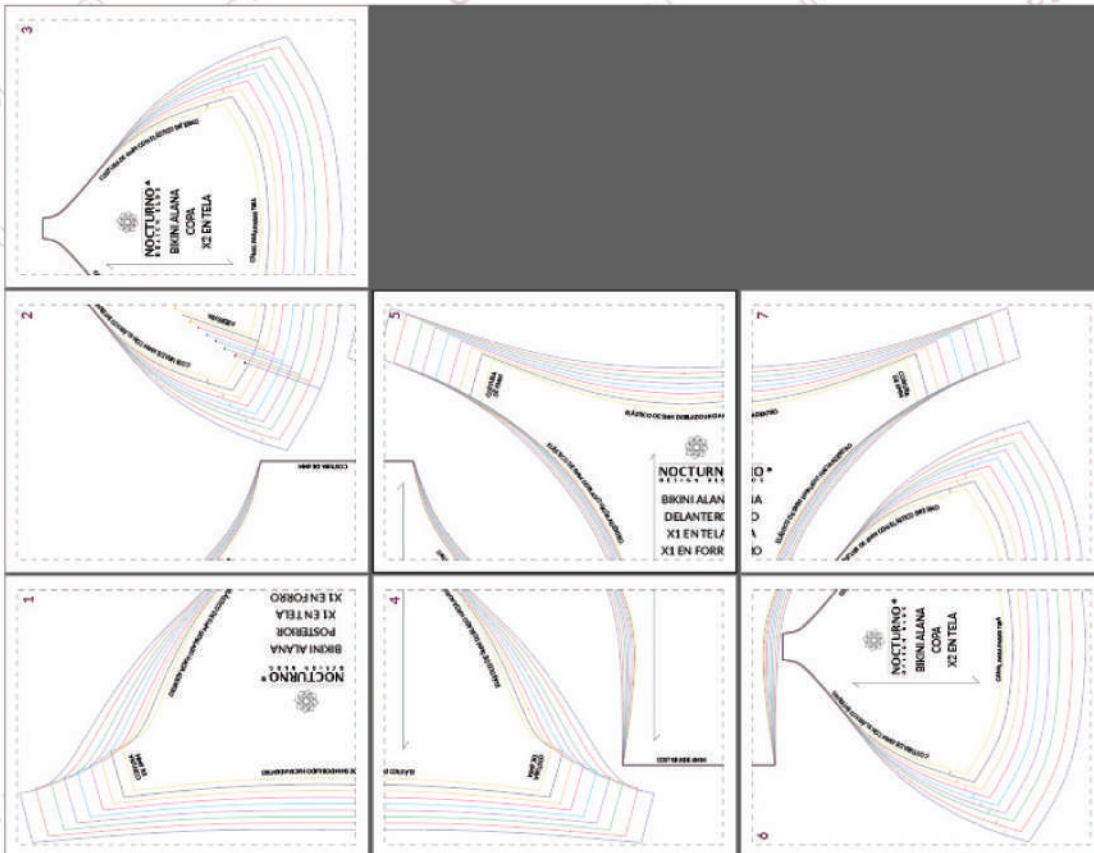
TABLA DE TALLAS MUJER CENTÍMETROS

TALLA	XXS	XS	S	M	L	XL	XXL	3XL	4XL
CIRC. BUSTO	83 - 85	86 - 89	90 - 93	94 - 97	98 - 102	103 - 107	108 - 112	113 - 118	119 - 124
CIRC. CADERA	88 - 90	91 - 94	95 - 98	99 - 102	103 - 107	108 - 112	113 - 118	119 - 124	125 - 131
TIRA BASE TOP 3CM	100	100	100	100	110	110	120	120	130
TIRA HOMBRO TOP X2			50				70		

Puedes ver más información de cómo imprimir los moldes escaneando este código QR con la cámara de tu celular:



Puedes ver más información de cómo tomar las medidas del cuerpo escaneando este código QR con la cámara de tu celular:



Importante: El margen de costura de este molde es de 0.6cm y todas las piezas ya lo incluyen.

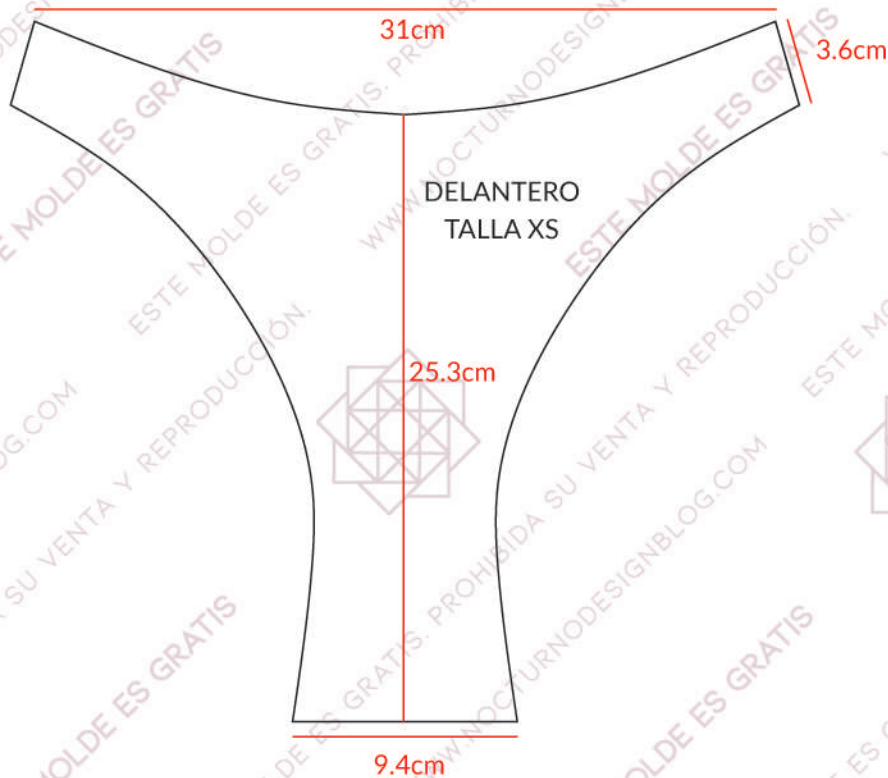
ANTES DE IMPRIMIR EL MOLDE:

Antes de imprimir todo el molde realiza la siguiente prueba de impresión. Si el cuadrado no mide 5cm X 5cm, debes cambiar los ajustes de impresión para que el molde quede impreso con las medidas correctas.

PRUEBA DE IMPRESIÓN:
ESTE CUADRADO DEBE
MEDIR 5CM X 5CM

¿CÓMO SÉ QUE IMPRIMÍ BIEN EL MOLDE?

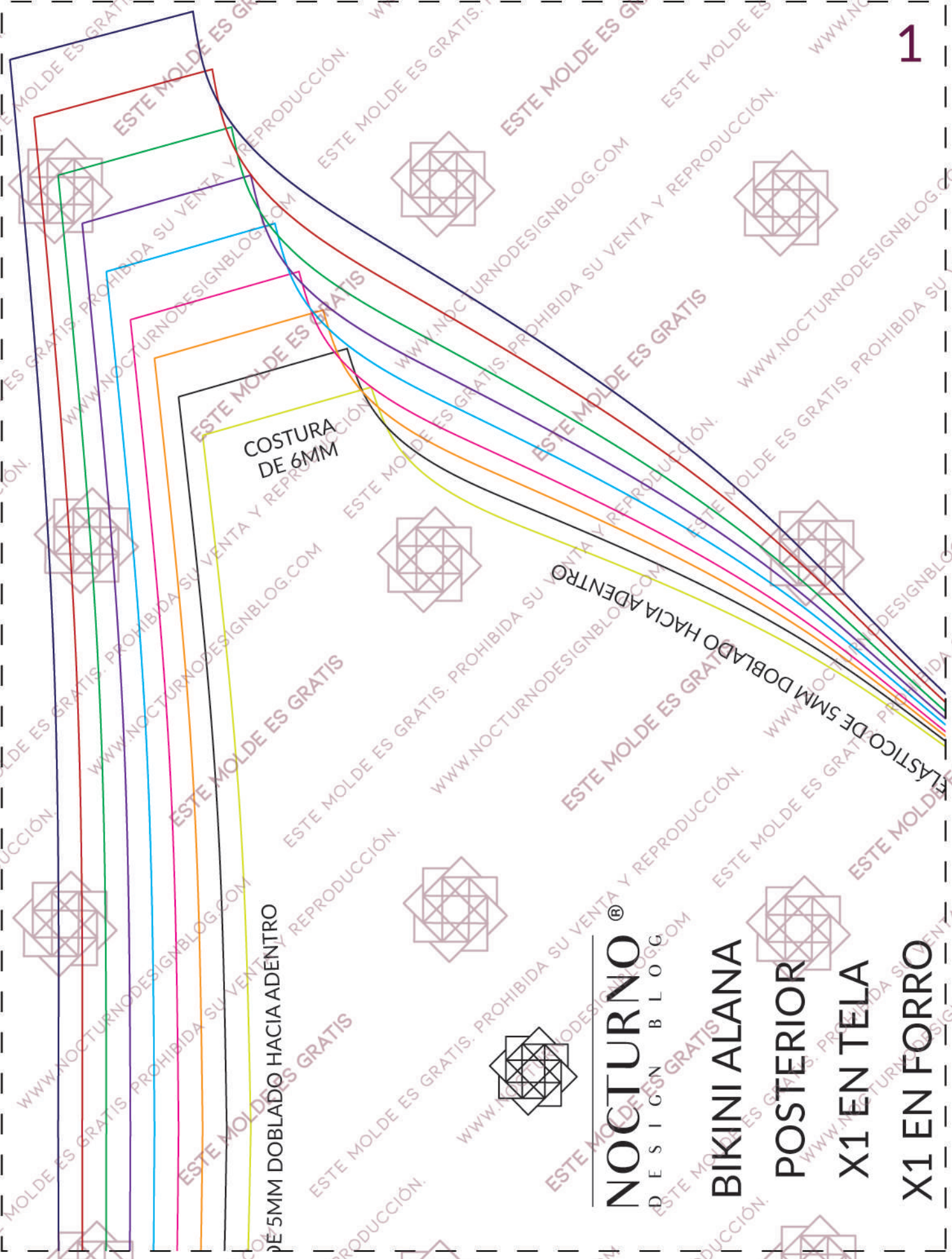
Una vez que imprimas el molde, puedes verificar las medidas de éste para saber que si quedó bien impreso. Debes imprimir el molde en tamaño real, en hoja carta, A4 o legal. Si las medidas coinciden, entonces quedó bien impreso. Si no, debes verificar el formato de impresión. Las medidas para la talla XS son las siguientes:



Puedes ver más indicaciones de cómo imprimir y armar los moldes en el siguiente link:

<https://www.youtube.com/watch?v=jkp7BbnbBZ8>

Este molde es propiedad de Nocturno Design Blog®, Únicamente para uso personal. Prohibida su venta y reproducción.



COSTURA DE 6MM

ELÁSTICO DE 5MM DOBLADO HACIA ADENTRO

DE 5MM DOBLADO HACIA ADENTRO

NOCTURNO
DESIGN BLOG

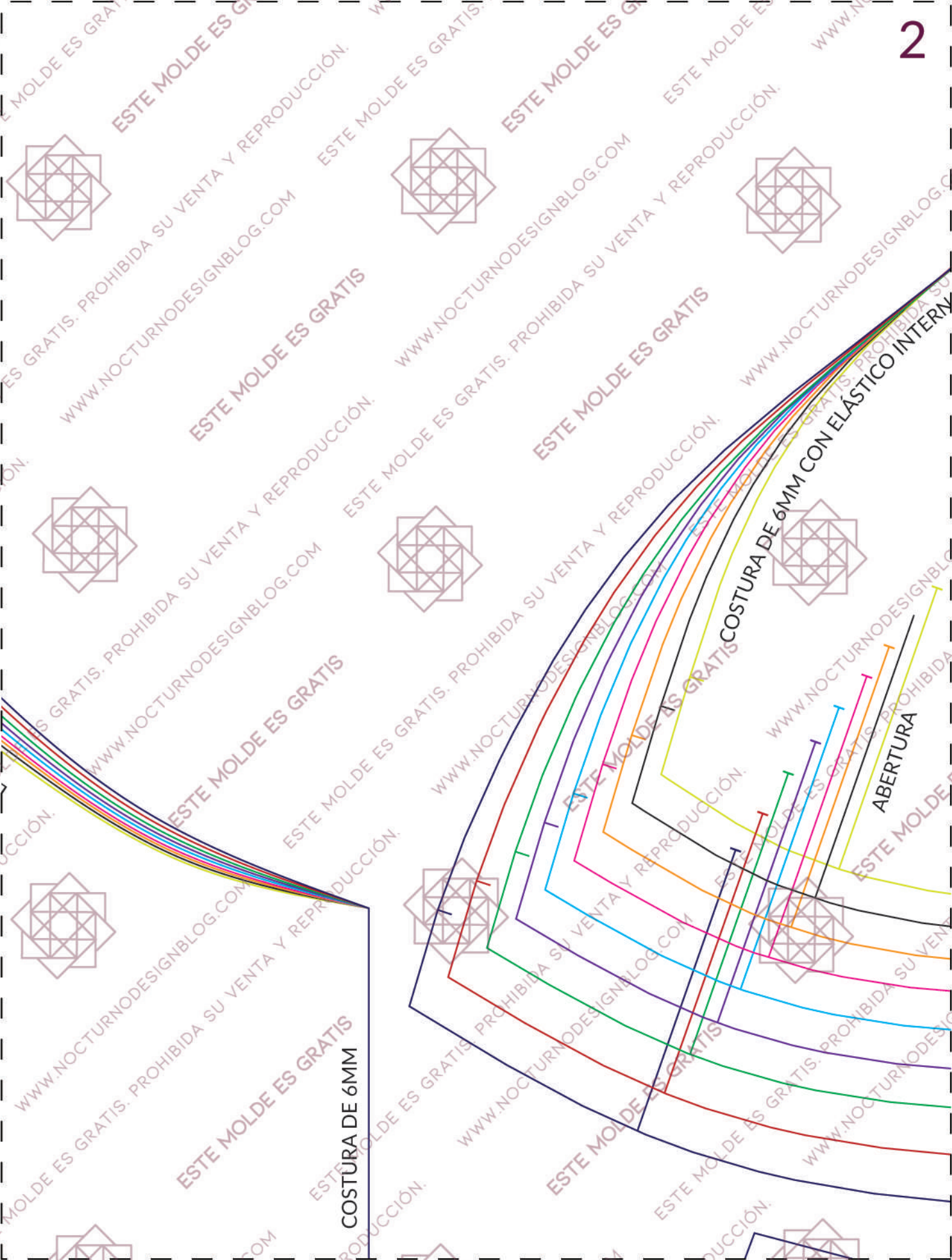
BIKINI ALANA

POSTERIOR

X1 EN TELA

X1 EN FORRO

Este molde es propiedad de Nocturno Design Blog ®. Únicamente para uso personal. Prohibida su venta y reproducción.



COSTURA DE 6MM

COSTURA DE 6MM CON ELÁSTICO INTERNO

ABERTURA

ESTE MOLDE ES GRATIS. PROHIBIDA SU VENTA Y REPRODUCCIÓN. WWW.NOCTURNODESIGNBLOG.COM

Este molde es propiedad de Nocturno Design Blog®, Únicamente para uso personal. Prohibida su venta y reproducción.

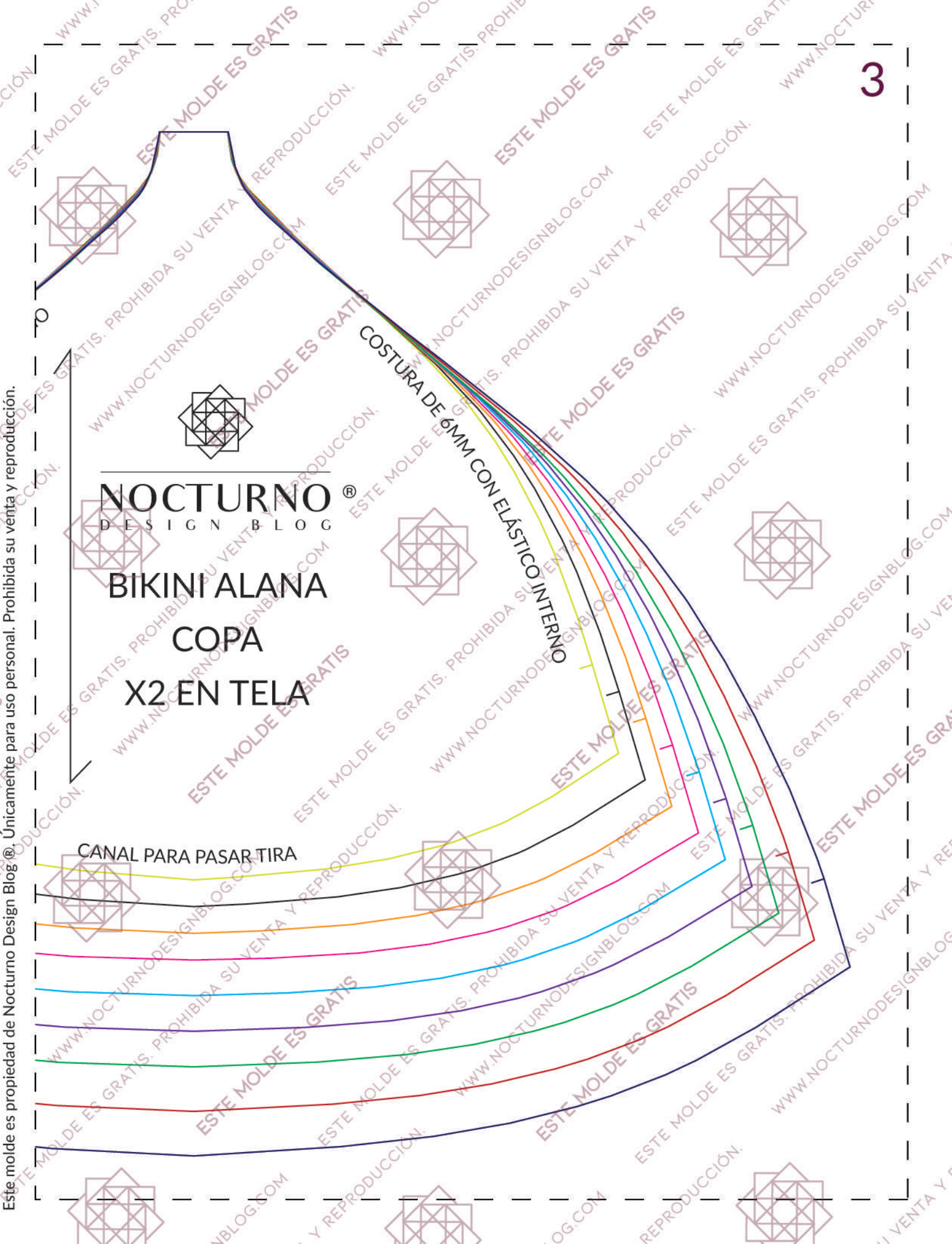


NOCTURNO[®]
DESIGN BLOG

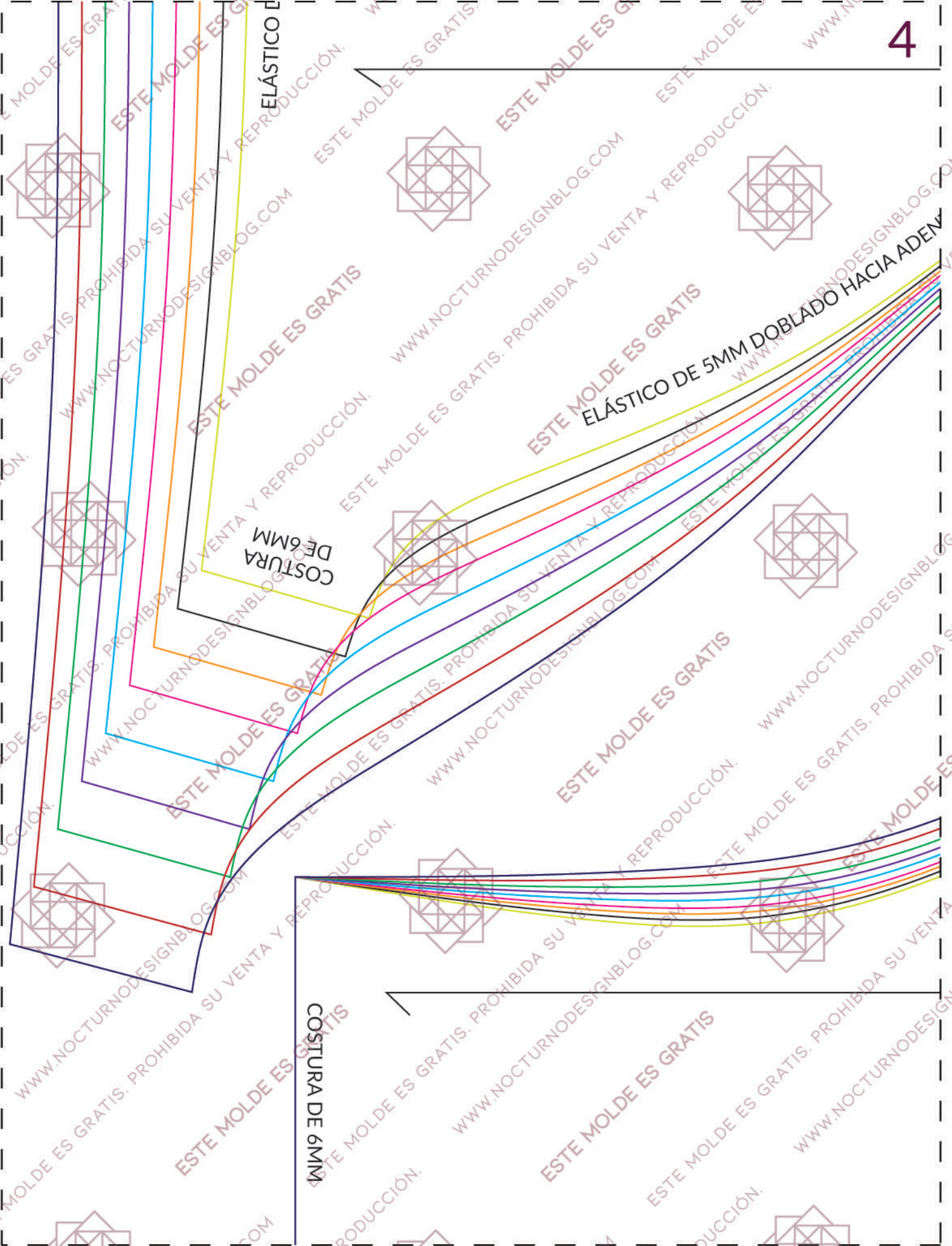
BIKINI ALANA
COPA
X2 EN TELA

COSTURA DE 6MM CON ELÁSTICO INTERNO

CANAL PARA PASAR TIRA



Este molde es propiedad de Nocturno Design Blog®. Únicamente para uso personal. Prohibida su venta y reproducción.



4

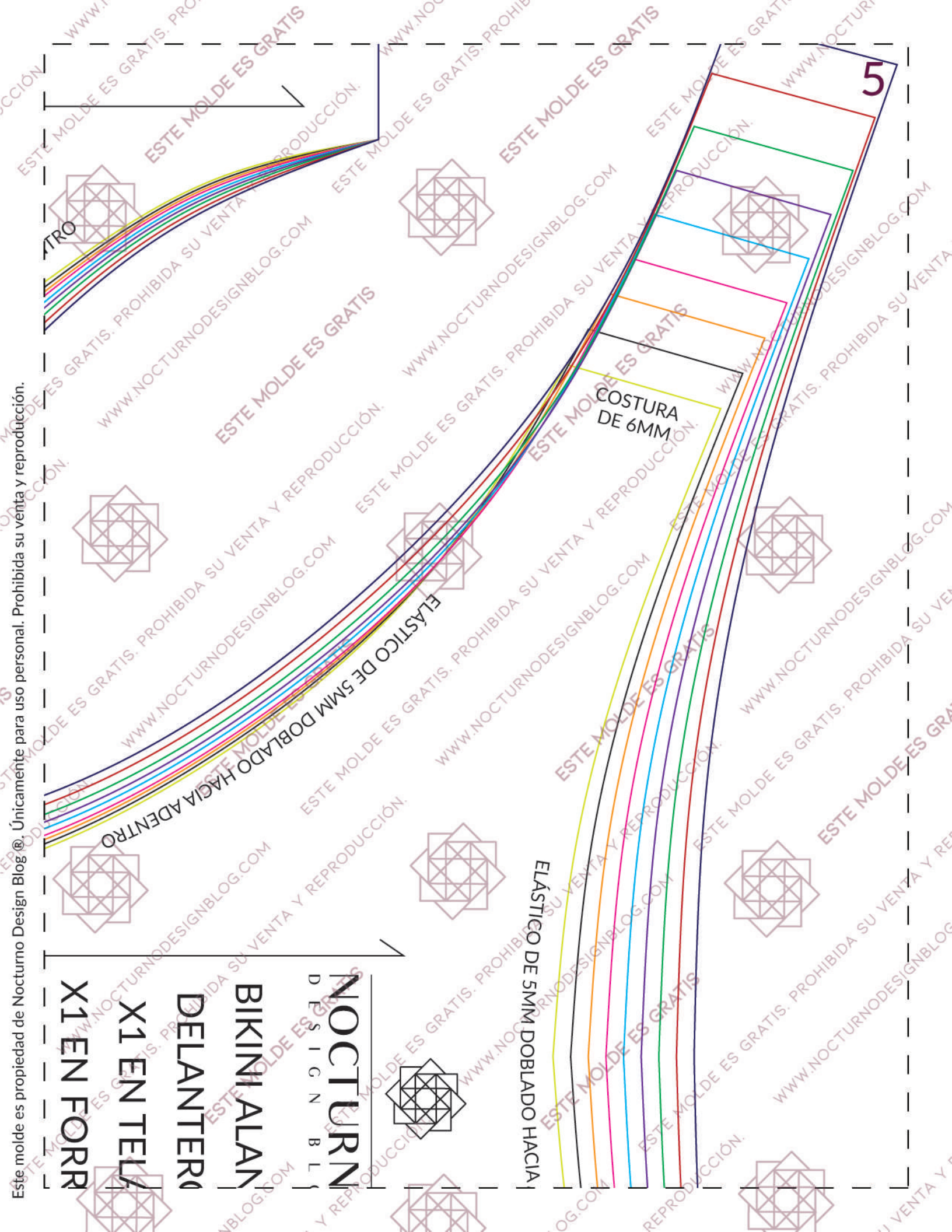
ELÁSTICO

ELÁSTICO DE 5MM DOBLADO HACIA ADE...

COSTURA DE 6MM

COSTURA DE 6MM

ESTE MOLDE ES GRATIS. PROHIBIDA SU VENTA Y REPRODUCCIÓN. WWW.NOCTURNODESIGNBLOG.COM



5

COSTURA DE 6MM

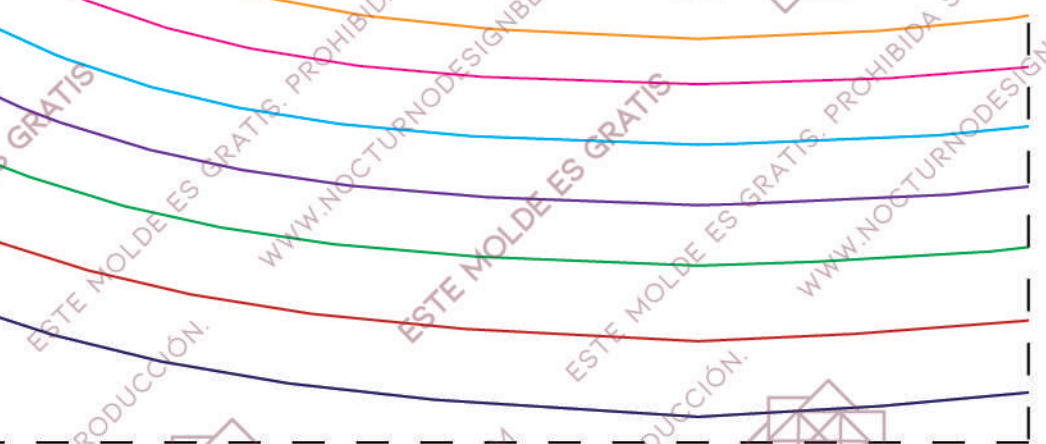
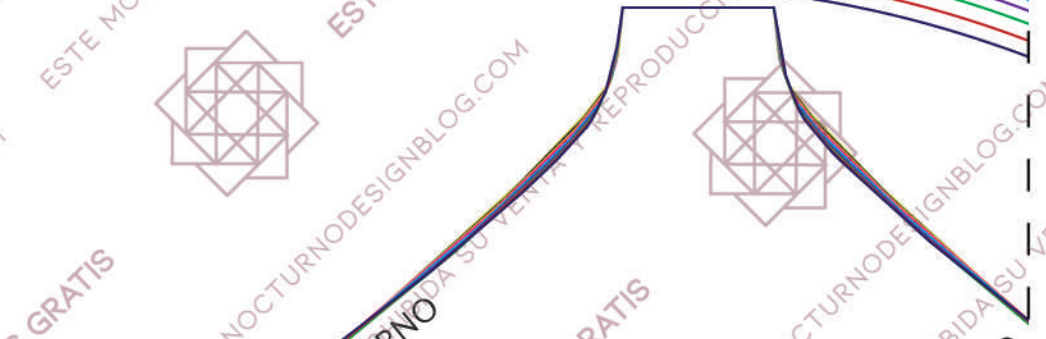
ELASTICO DE 5MM DOBLADO HACIA ADENTRO

ELASTICO DE 5MM DOBLADO HACIA AFUERA

NOCTURN
DESIGN
BIKINI ALAN
DELANTERO
X1 EN TELA
X1 EN FORRO

Este molde es propiedad de Nocturno Design Blog ©. Únicamente para uso personal. Prohibida su venta y reproducción.

6



COSTURA DE 6MM CON ELÁSTICO INTERNO

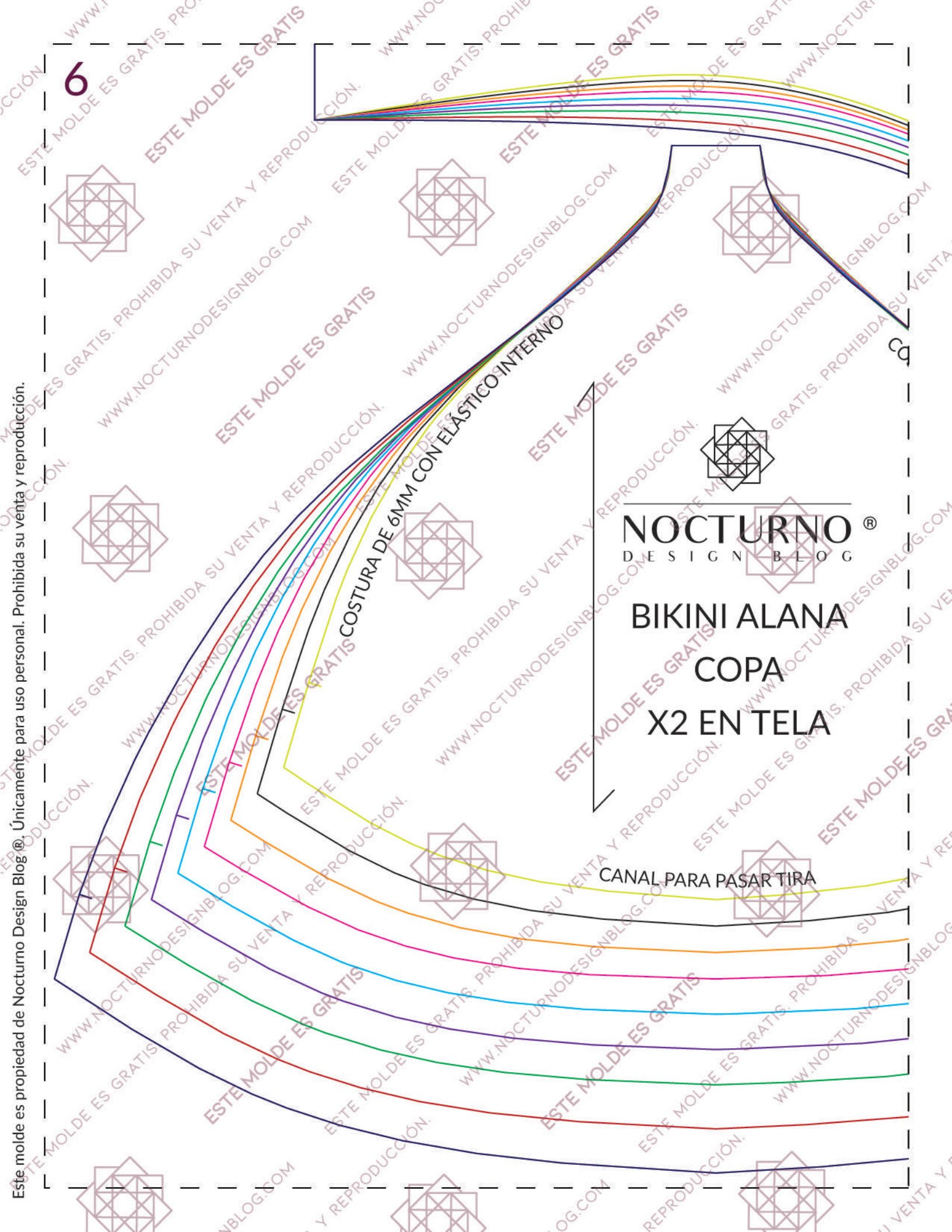


NOCTURNO®
DESIGN BLOG

**BIKINI ALANA
COPA
X2 EN TELA**

CANAL PARA PASAR TIRA

Este molde es propiedad de Nocturno Design Blog®. Únicamente para uso personal. Prohibida su venta y reproducción.



Este molde es propiedad de Nocturno Design Blog®. Únicamente para uso personal. Prohibida su venta y reproducción.

