



**NOCTURNO**®  
DESIGN BLOG

ÚNICAMENTE PARA USO PERSONAL  
PAREO LAUREN



ESTE MOLDE NO ES PARA USO COMERCIAL.  
SI DESEAS UTILIZAR ESTE MOLDE PARA TU MARCA, PUEDES  
COMPRAR UNA LICENCIA COMERCIAL EN LA TIENDA ONLINE.  
ESTE MOLDE ES PROPIEDAD DE NOCTURNO DESIGN BLOG  
Y ESTÁ PROHIBIDA SU VENTA Y REPRODUCCIÓN.  
CONSULTA LOS TÉRMINOS Y CONDICIONES EN EL SIGUIENTE LINK:  
<https://nocturnodesignblog.com/terminos-y-condiciones/>

VERSIÓN 1.0 JUNIO 2023



**NOCTURNO**®  
DESIGN BLOG

## MOLDE PAREO LAUREN

Salida de baño tipo falda, con bolero fruncido, para anudar a un lado

### CÓMO ARMAR EL MOLDE:

1. Imprime las hojas en tamaño carta, A4 o legal con el formato de impresión tamaño real.
2. Recorta por la línea punteada.
3. Pega las hojas según el diagrama.
4. Utiliza la guía de color para recortar la talla que quieras.

TABLA DE TALLAS MUJER CENTÍMETROS

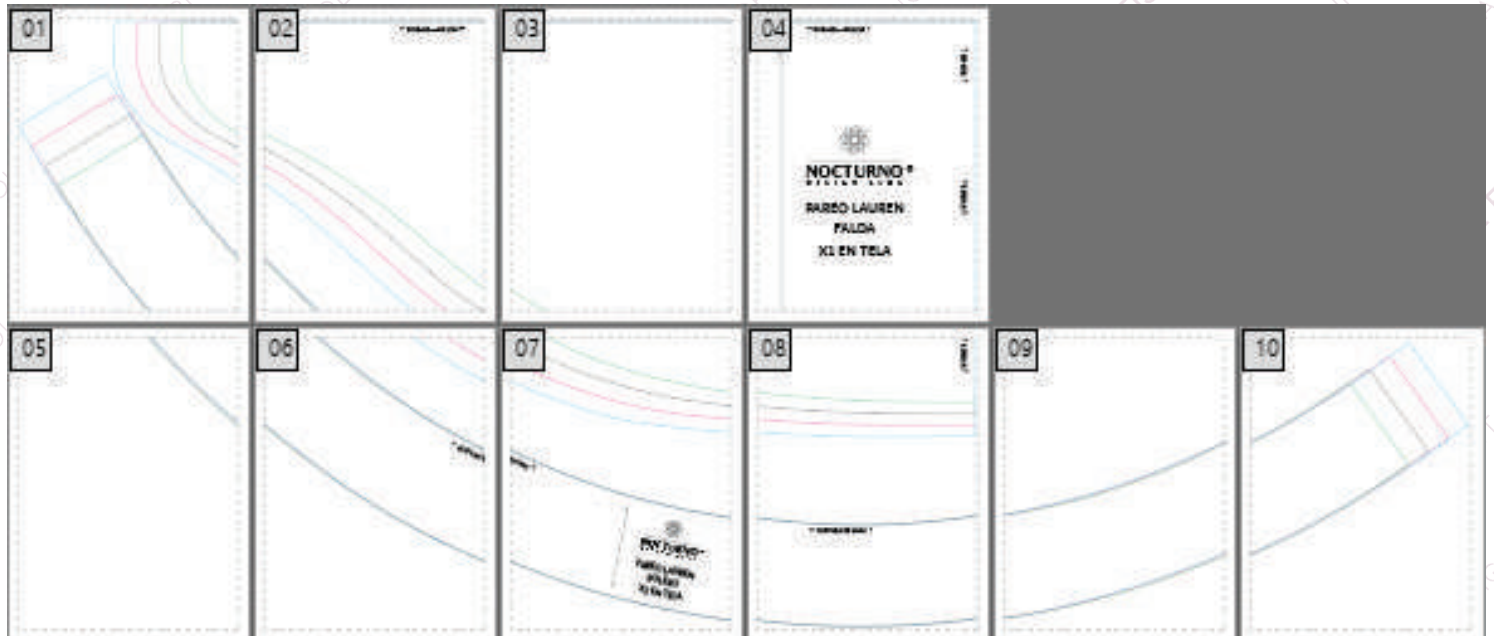
TALLA	XS - S	M-L	XL-XXL	3XL-4XL
CIRC. CADERA	91 - 98	99 - 107	108 - 118	119 - 131

- Talla XS-S
- Talla M-L
- Talla XL-XXL
- Talla 3XL-4XL

Puedes ver más información de cómo imprimir los moldes escaneando este código QR con la cámara de tu celular:



Puedes ver más información de cómo tomar las medidas del cuerpo escaneando este código QR con la cámara de tu celular:



**Importante:** El margen de costura de este molde es de 0.6cm y todas las piezas ya lo incluyen.

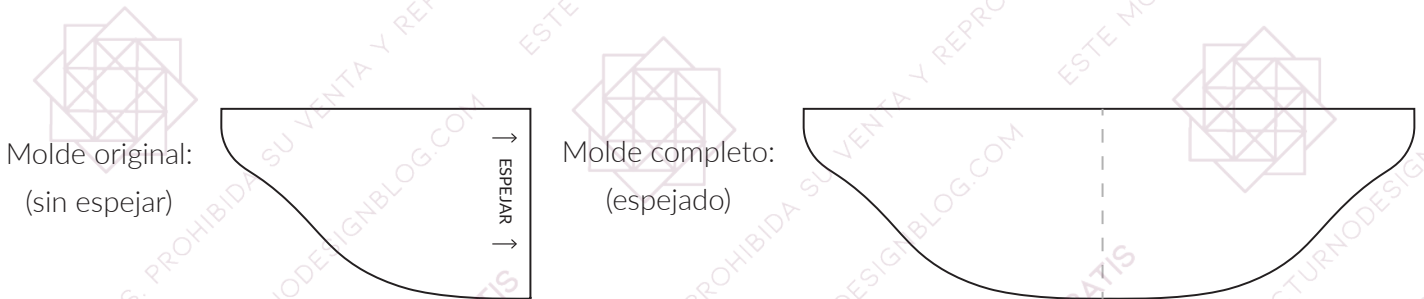
## ANTES DE IMPRIMIR EL MOLDE:

Antes de imprimir todo el molde realiza la siguiente prueba de impresión. Si el cuadrado no mide 5cm X 5cm, debes cambiar los ajustes de impresión para que el molde quede impreso con las medidas correctas.

PRUEBA DE IMPRESIÓN:  
ESTE CUADRADO DEBE  
MEDIR 5CM X 5CM

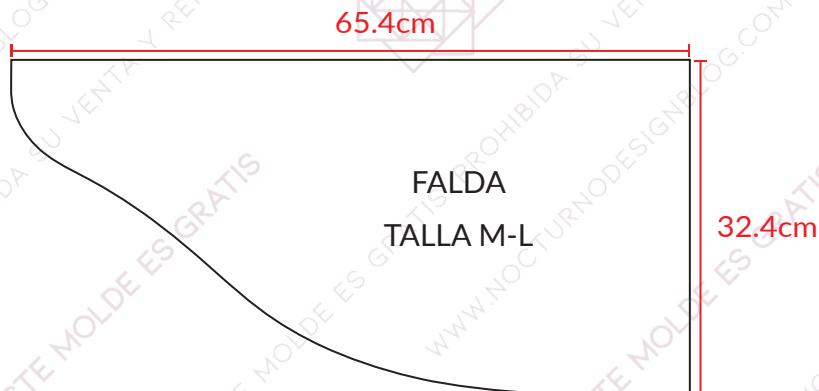
## ¿QUÉ SIGNIFICA ESPEJAR EL MOLDE?

Al momento de hacer todos los moldes de Nocturno Design Blog me aseguro de que éstos quepan en la menor cantidad de hojas posible para que ustedes no gasten tanto papel a la hora de imprimir los moldes. Para esto, en ocasiones solo les doy la mitad del molde (como es el caso de éste). Así que, para obtener el molde completo deben espejar las piezas de la siguiente manera:



## ¿CÓMO SÉ QUE IMPRIMÍ BIEN EL MOLDE?

Una vez que imprimas el molde, puedes verificar las medidas de éste para saber que si quedó bien impreso. Debes imprimir el molde en tamaño real, en hoja carta, A4 o legal. Si las medidas coinciden, entonces quedó bien impreso. Si no, debes verificar el formato de impresión. Las medidas para la talla M-L son las siguientes:



Puedes ver más indicaciones de cómo imprimir y armar los moldes en el siguiente link:

<https://www.youtube.com/watch?v=jkp7BbnbBZ8>

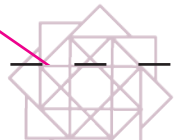
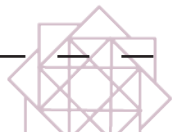
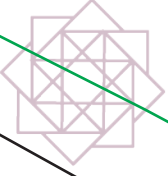
Este molde es propiedad de Nocturno Design Blog ®. Únicamente para uso personal. Prohibida su venta y reproducción.



2

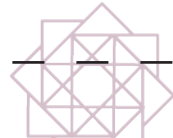
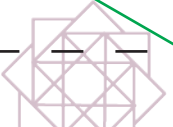
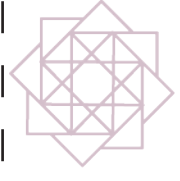
↑ DOBLADILLAR 1CM ↑

Este molde es propiedad de Nocturno Design Blog ®. Únicamente para uso personal. Prohibida su venta y reproducción.



3

Este molde es propiedad de Nocturno Design Blog ®. Únicamente para uso personal. Prohibida su venta y reproducción.



ESTE MOLDE ES GRATIS

ESTE MOLDE ES GRATIS

ESTE MOLDE ES GRATIS

ESTE MOLDE ES GRATIS

ESTE MOLDE ES GRATIS

ESTE MOLDE ES GRATIS

ESTE MOLDE ES GRATIS

ESTE MOLDE ES GRATIS

ESTE MOLDE ES GRATIS

www.NOCTURNODESIGNBLOG.COM



4

↑ DOBLADILLAR 1CM ↑

↑ ESPEJAR ↓

↑ ESPEJAR ↓

**NOCTURNO**®  
DESIGN BLOG

**PAREO LAUREN**  
**FALDA**  
**X1 EN TELA**

Este molde es propiedad de Nocturno Design Blog®. Únicamente para uso personal. Prohibida su venta y reproducción.



Este molde es propiedad de Nocturno Design Blog®. Únicamente para uso personal. Prohibida su venta y reproducción.

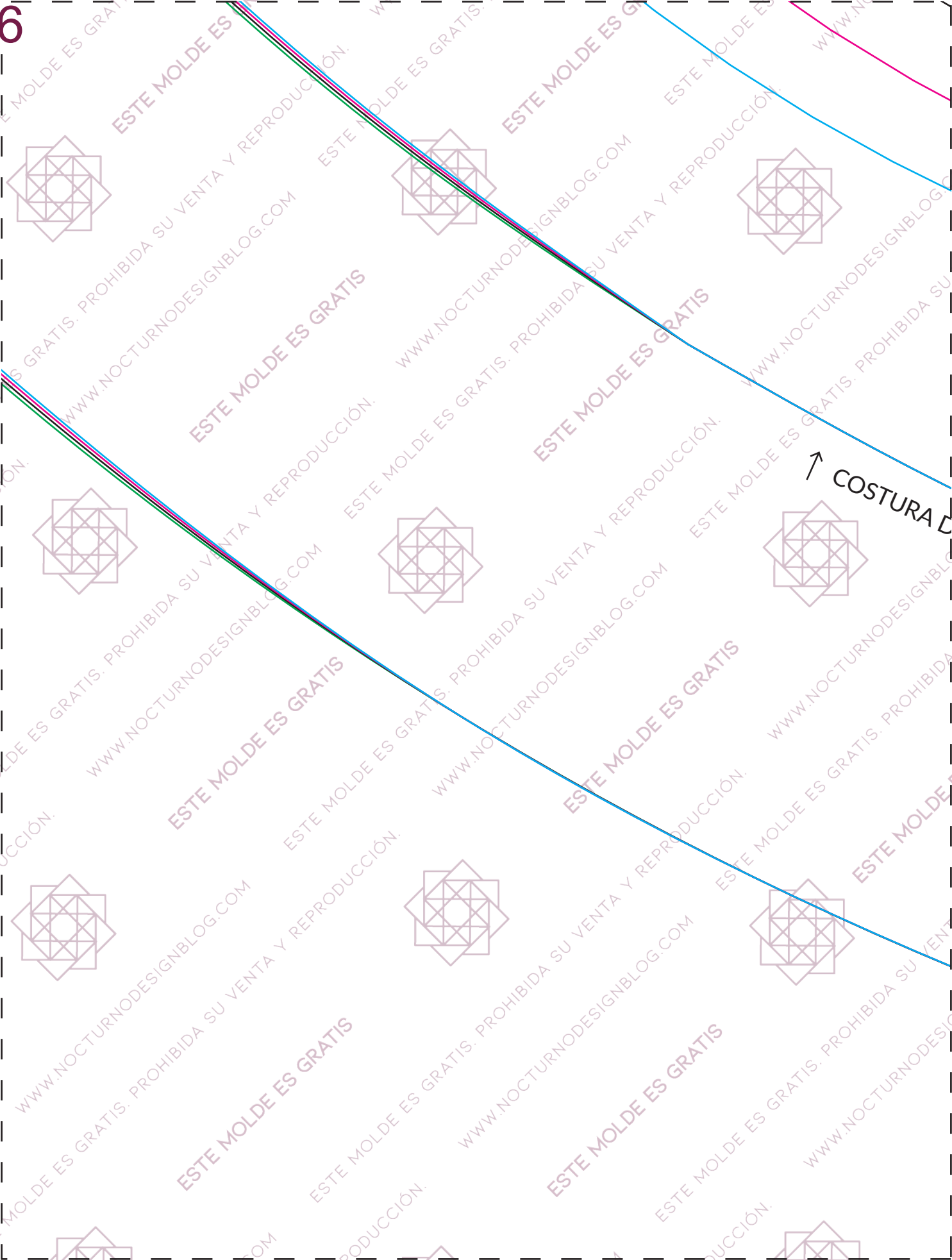


5



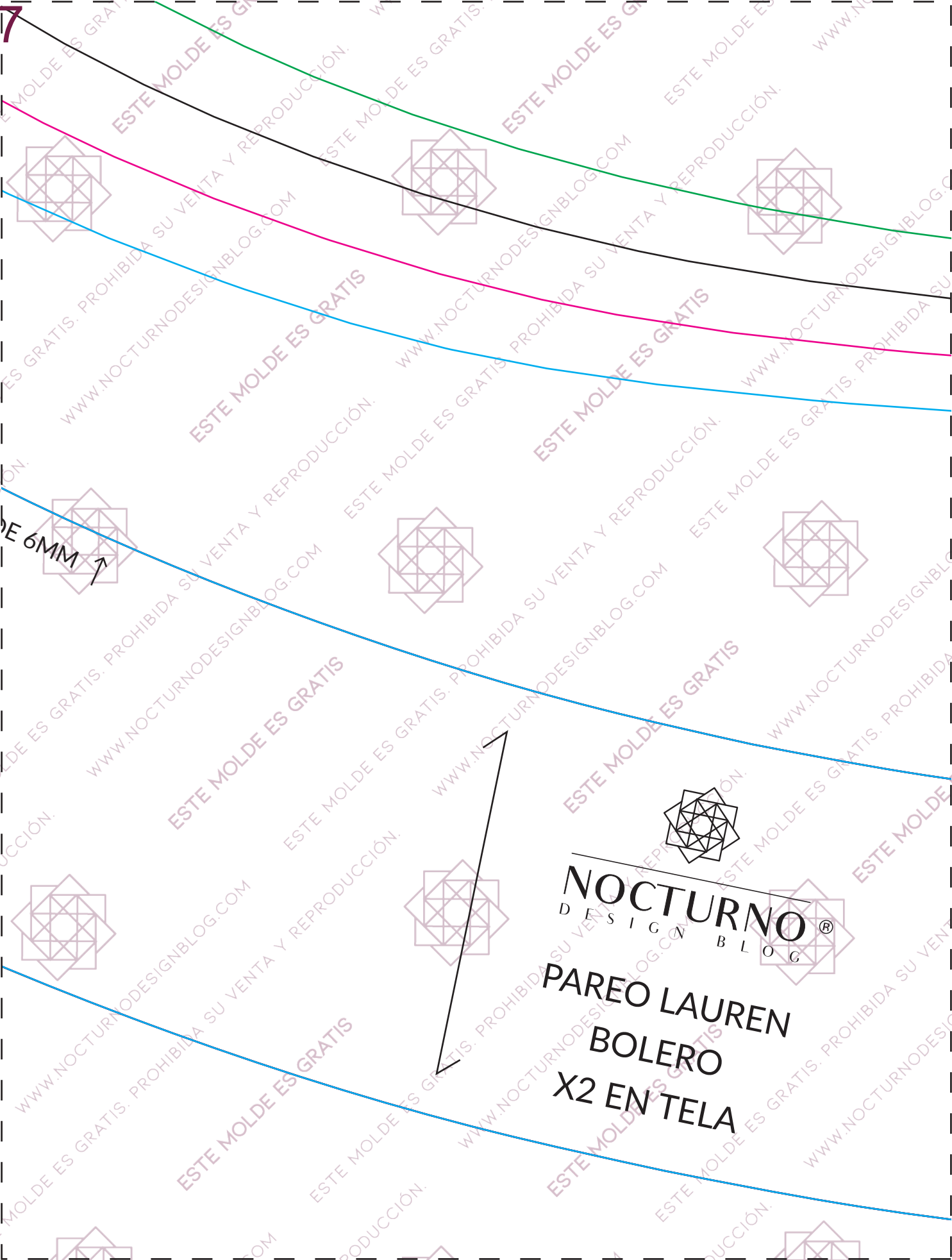
6

Este molde es propiedad de Nocturno Design Blog ®. Únicamente para uso personal. Prohibida su venta y reproducción.



↑ COSTURA

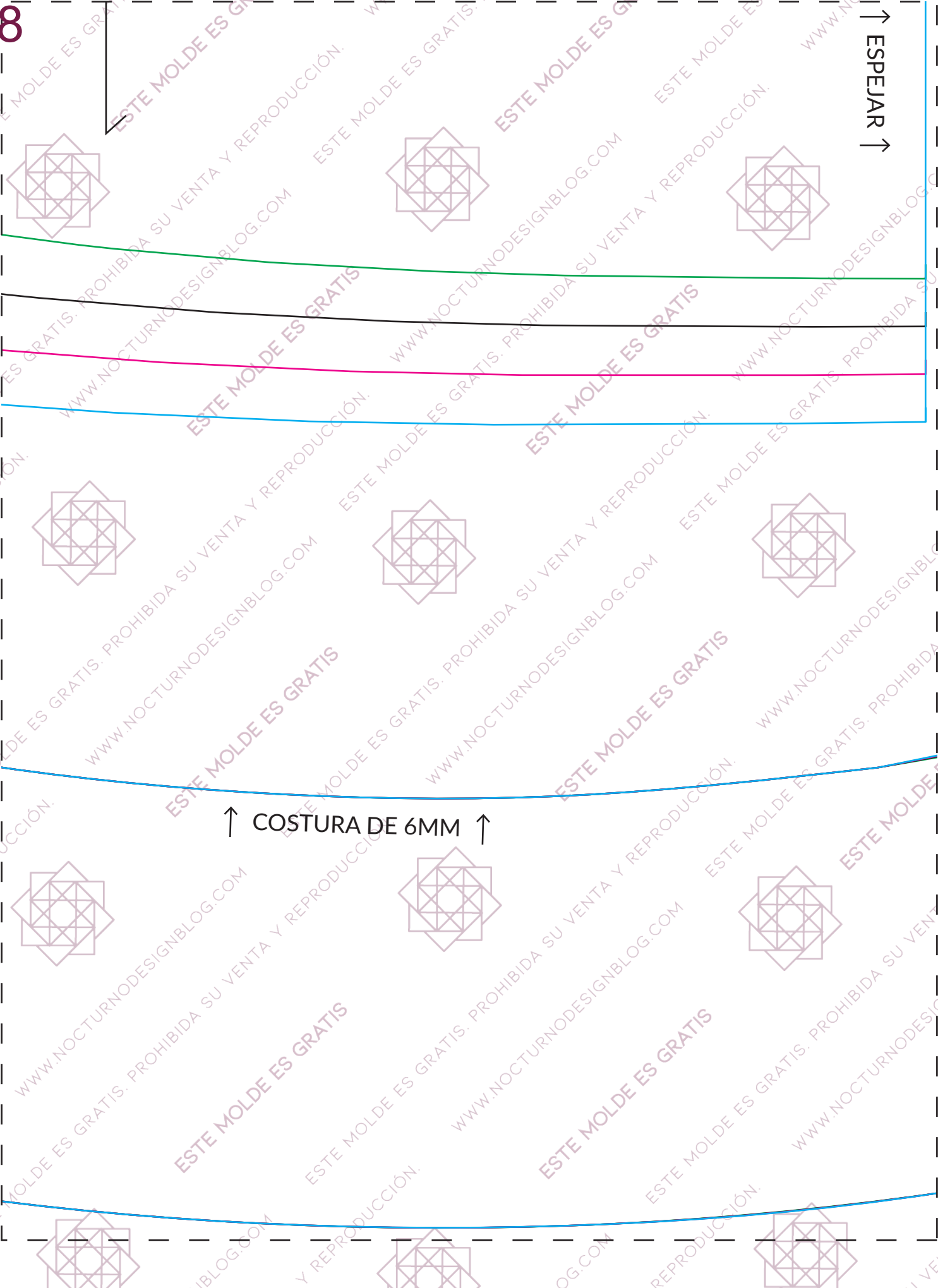
Este molde es propiedad de Nocturno Design Blog ®. Únicamente para uso personal. Prohibida su venta y reproducción.



6MM ↗

**NOCTURNO**  
DESIGN BLOG®  
**PAREO LAUREN**  
**BOLERO**  
**X2 EN TELA**

Este molde es propiedad de Nocturno Design Blog ®. Únicamente para uso personal. Prohibida su venta y reproducción.



8

↑ ESPEJAR ↓

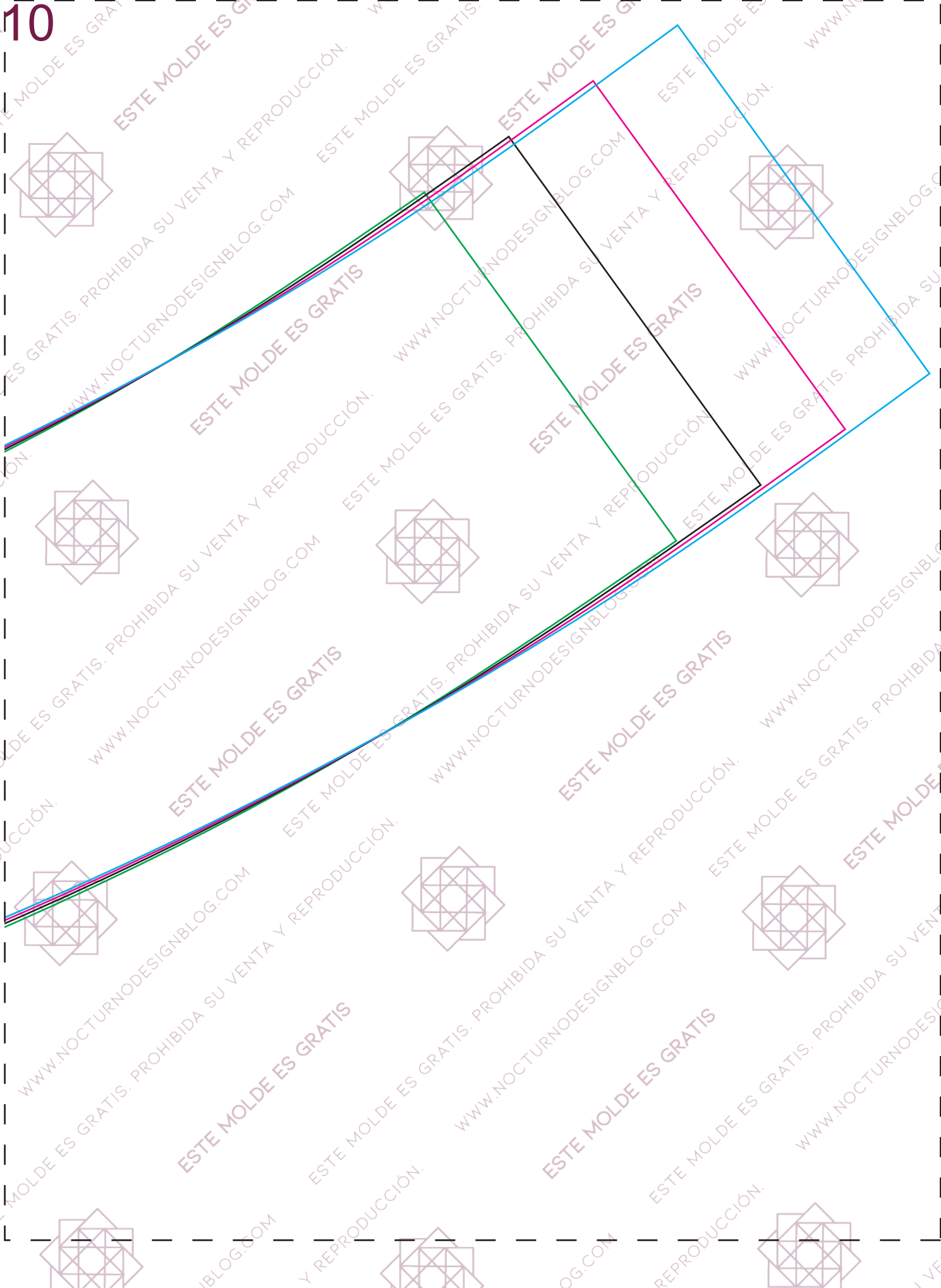
↑ COSTURA DE 6MM ↑

ESTE MOLDE ES GRATIS. PROHIBIDA SU VENTA Y REPRODUCCIÓN. WWW.NOCTURNODESIGNBLOG.COM

Este molde es propiedad de Nocturno Design Blog ®. Únicamente para uso personal. Prohibida su venta y reproducción.



10



Este molde es propiedad de Nocturno Design Blog ®. Únicamente para uso personal. Prohibida su venta y reproducción.