



NOCTURNO[®]

DESIGN BLOG

ÚNICAMENTE PARA USO PERSONAL
BÓXER ROBERT



ESTE MOLDE NO ES PARA USO COMERCIAL.
SI DESEAS UTILIZAR ESTE MOLDE PARA TU MÁRCA, PUEDES
COMPRAR UNA LICENCIA COMERCIAL EN LA TIENDA ONLINE.
ESTE MOLDE ES PROPIEDAD DE NOCTURNO DESIGN BLOG
Y ESTÁ PROHIBIDA SU VENTA Y REPRODUCCIÓN.
CONSULTA LOS TÉRMINOS Y CONDICIONES EN EL SIGUIENTE LINK:
<https://nocturnodesignblog.com/terminos-y-condiciones/>

VERSIÓN 1.0 AGOSTO 2023

1.



NOCTURNO®
DESIGN BLOG

MOLDE BÓXER ROBERT

Bóxer tipo short, silueta amplia, talle medio, para tejido plano

CÓMO ARMAR EL MOLDE:

1. Imprime las hojas en tamaño carta, A4 o legal con el formato de impresión tamaño real.
2. Recorta por la línea punteada.
3. Pega las hojas según el diagrama.
4. Utiliza la guía de color para recortar la talla que quieras.

- Talla XS
- Talla S
- Talla M
- Talla L
- Talla XL
- Talla XXL

Puedes ver más información de cómo imprimir los moldes escaneando este código QR con la cámara de tu celular:

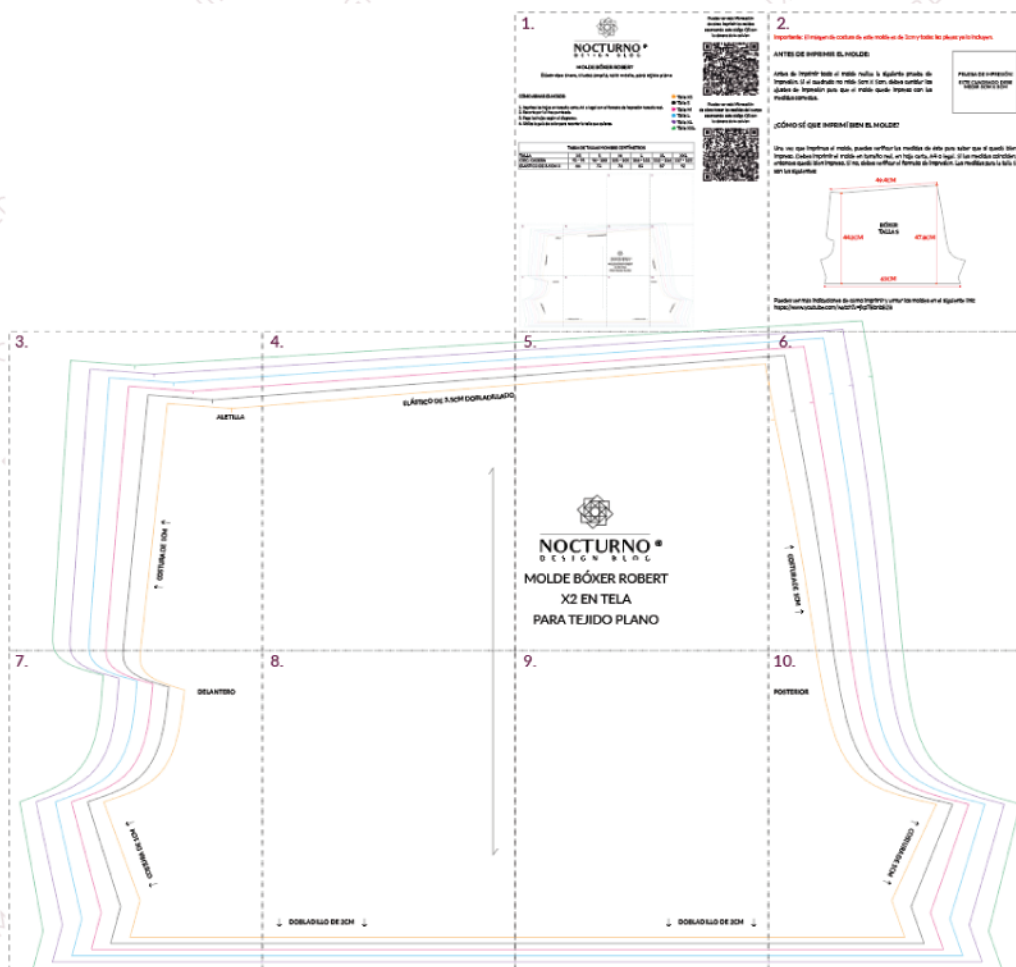


Puedes ver más información de cómo tomar las medidas del cuerpo escaneando este código QR con la cámara de tu celular:



TABLA DE TALLAS HOMBRE CENTÍMETROS

TALLA	XS	S	M	L	XL	XXL
CIRC. CADERA	91 - 95	96 - 100	101 - 105	106 - 111	112 - 116	117 - 123
ELÁSTICO DE 3.5CM X	66	71	76	81	87	92



2.

Importante: El margen de costura de este molde es de 1cm y todas las piezas ya lo incluyen.

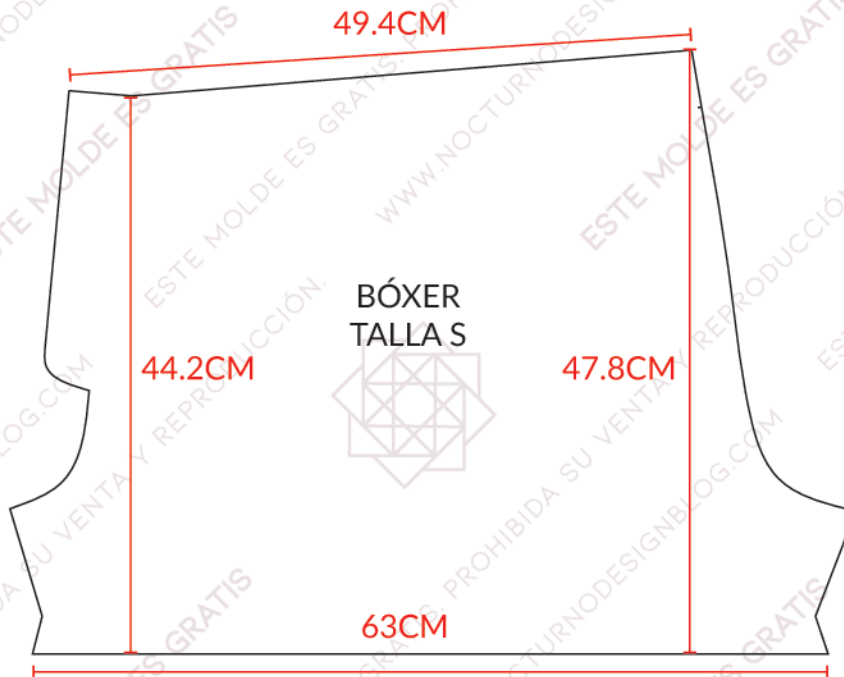
ANTES DE IMPRIMIR EL MOLDE:

Antes de imprimir todo el molde realiza la siguiente prueba de impresión. Si el cuadrado no mide 5cm X 5cm, debes cambiar los ajustes de impresión para que el molde quede impreso con las medidas correctas.

PRUEBA DE IMPRESIÓN:
ESTE CUADRADO DEBE
MEDIR 5CM X 5CM

¿CÓMO SÉ QUE IMPRIMÍ BIEN EL MOLDE?

Una vez que imprimas el molde, puedes verificar las medidas de éste para saber que si quedó bien impreso. Debes imprimir el molde en tamaño real, en hoja carta, A4 o legal. Si las medidas coinciden, entonces quedó bien impreso. Si no, debes verificar el formato de impresión. Las medidas para la talla S son las siguientes:

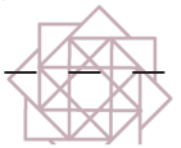
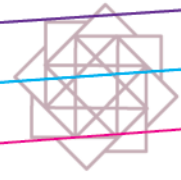
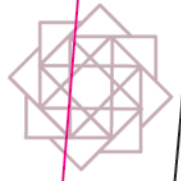
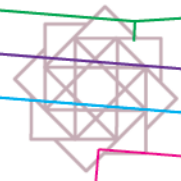


Puedes ver más indicaciones de cómo imprimir y armar los moldes en el siguiente link:

<https://www.youtube.com/watch?v=jkp7BbnbBZ8>

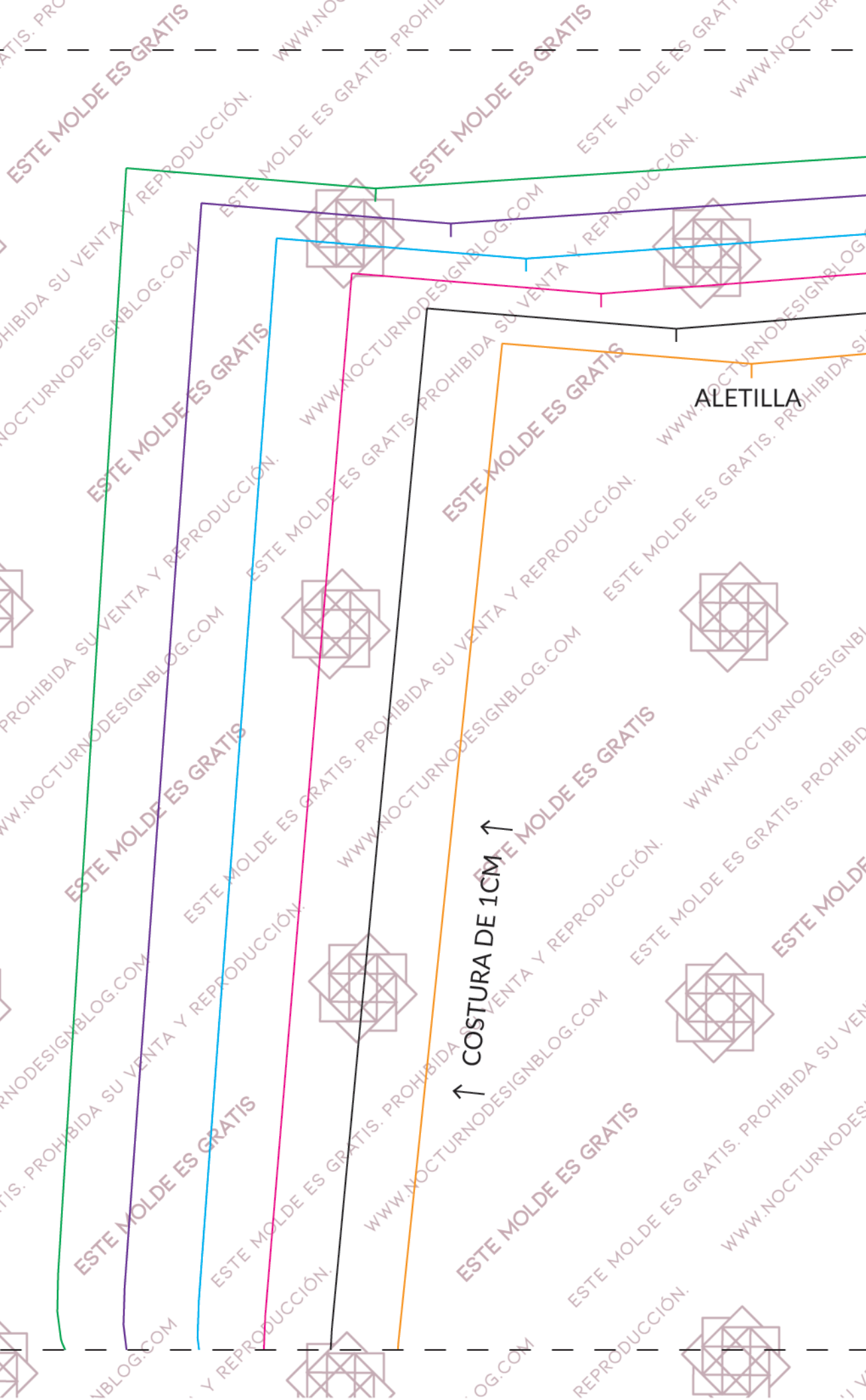
3.

Este molde es propiedad de Nocturno Design Blog®. Únicamente para uso personal. Prohibida su venta y reproducción.



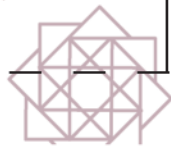
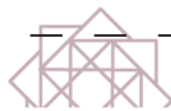
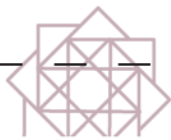
ALETILLA

↑ COSTURA DE 1CM ↑



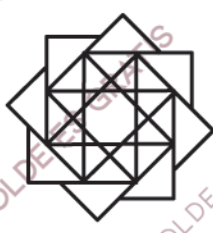
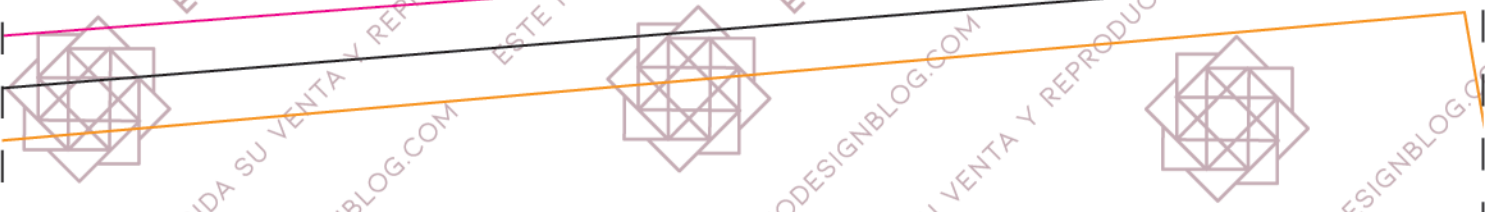
4.

ELÁSTICO DE 3.5CM DOBLADILLADO



Este molde es propiedad de Nocturno Design Blog ©. Únicamente para uso personal. Prohibida su venta y reproducción.

5.

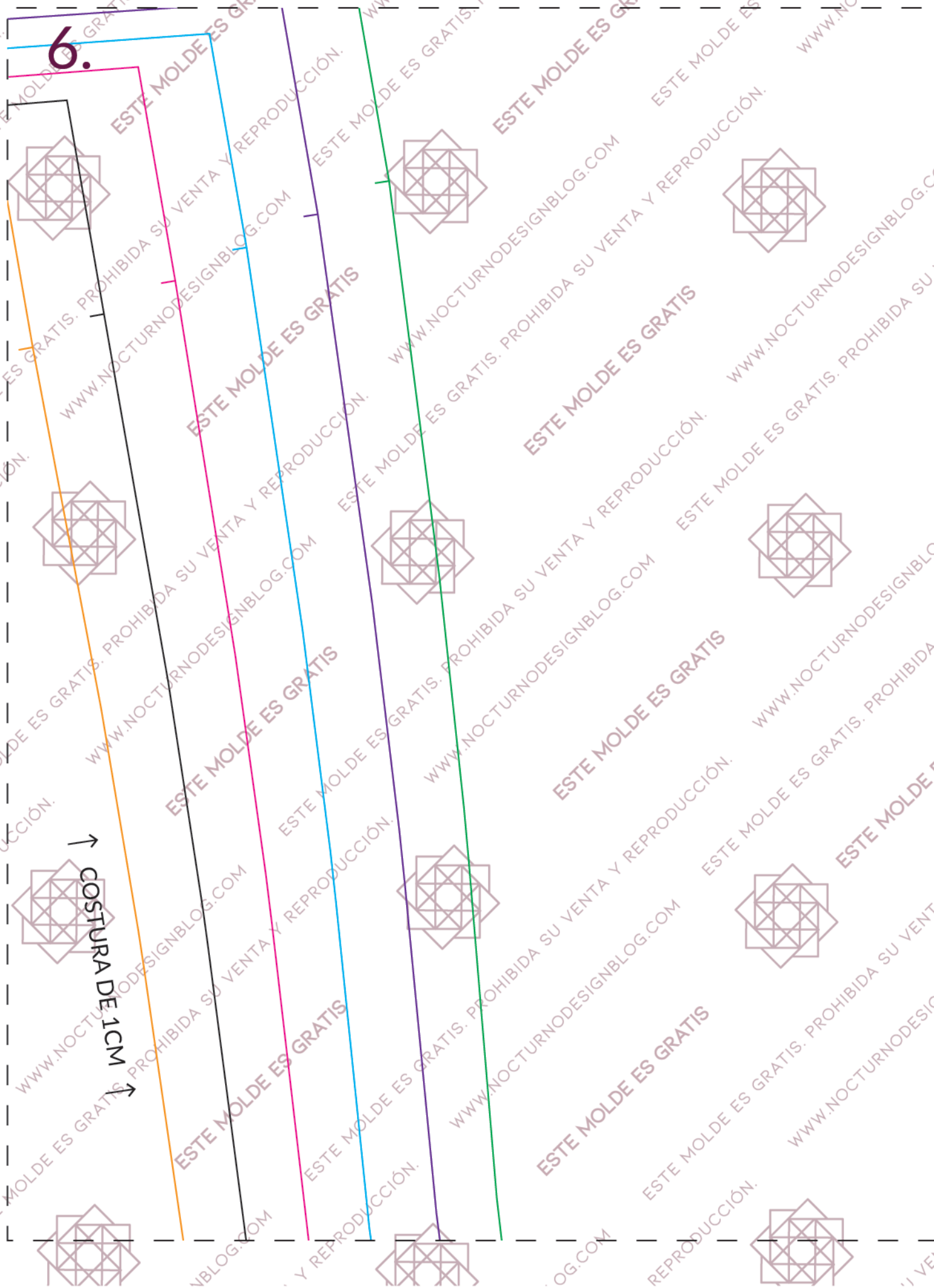


NOCTURNO®
DESIGN BLOG

MOLDE BÓXER ROBERT
X2 EN TELA
PARA TEJIDO PLANO



Este molde es propiedad de Nocturno Design Blog®. Únicamente para uso personal. Prohibida su venta y reproducción.



6.

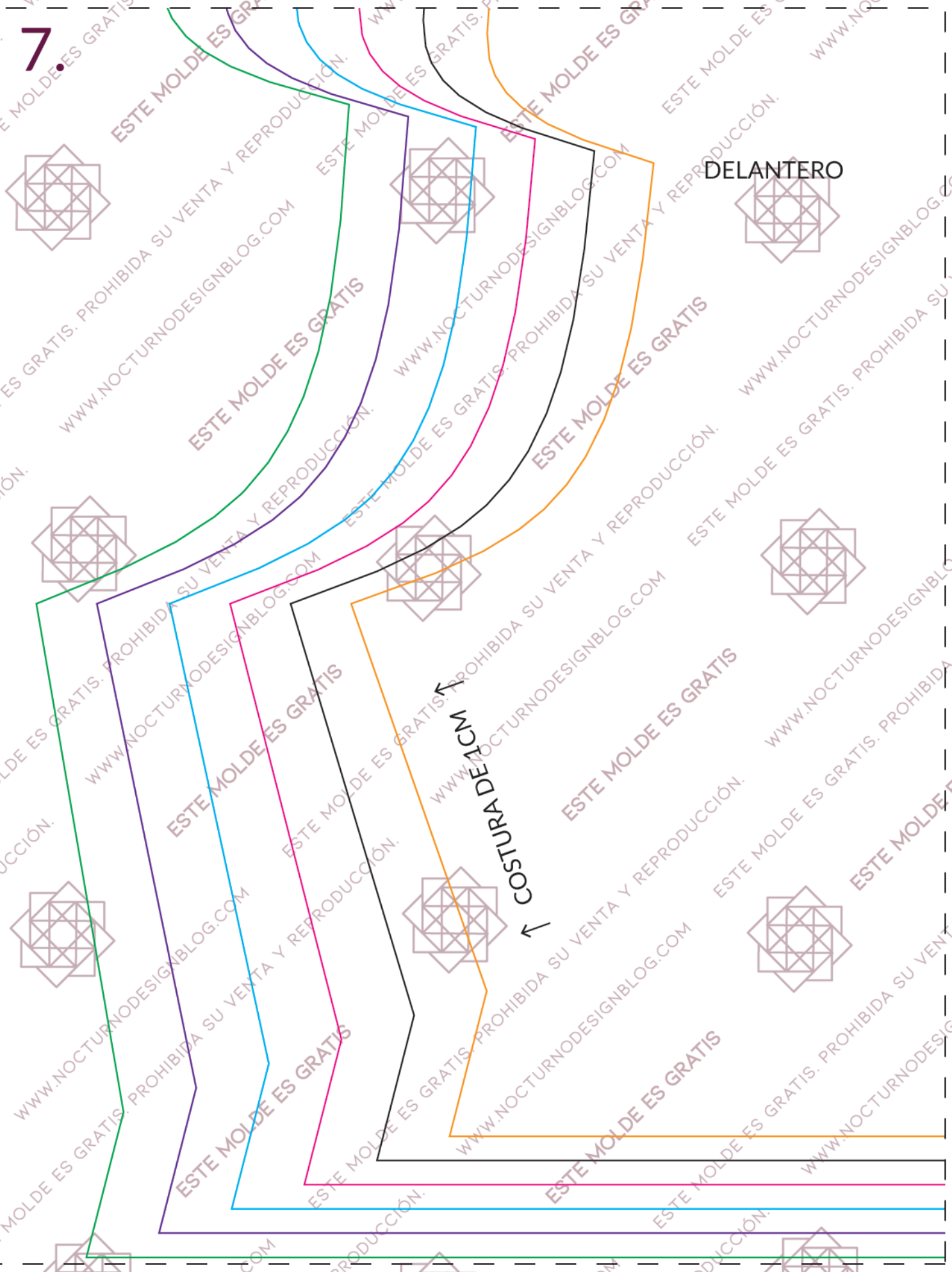
↙ COSTURA DE 1CM ↘

7

DELANTERO

COSTURA 1 CM

Este molde es propiedad de Nocturno Design Blog®. Únicamente para uso personal. Prohibida su venta y reproducción.



8.



DOBLADILLO DE 2CM



Este molde es propiedad de Nocturno Design Blog®, Únicamente para uso personal. Prohibida su venta y reproducción.

9.



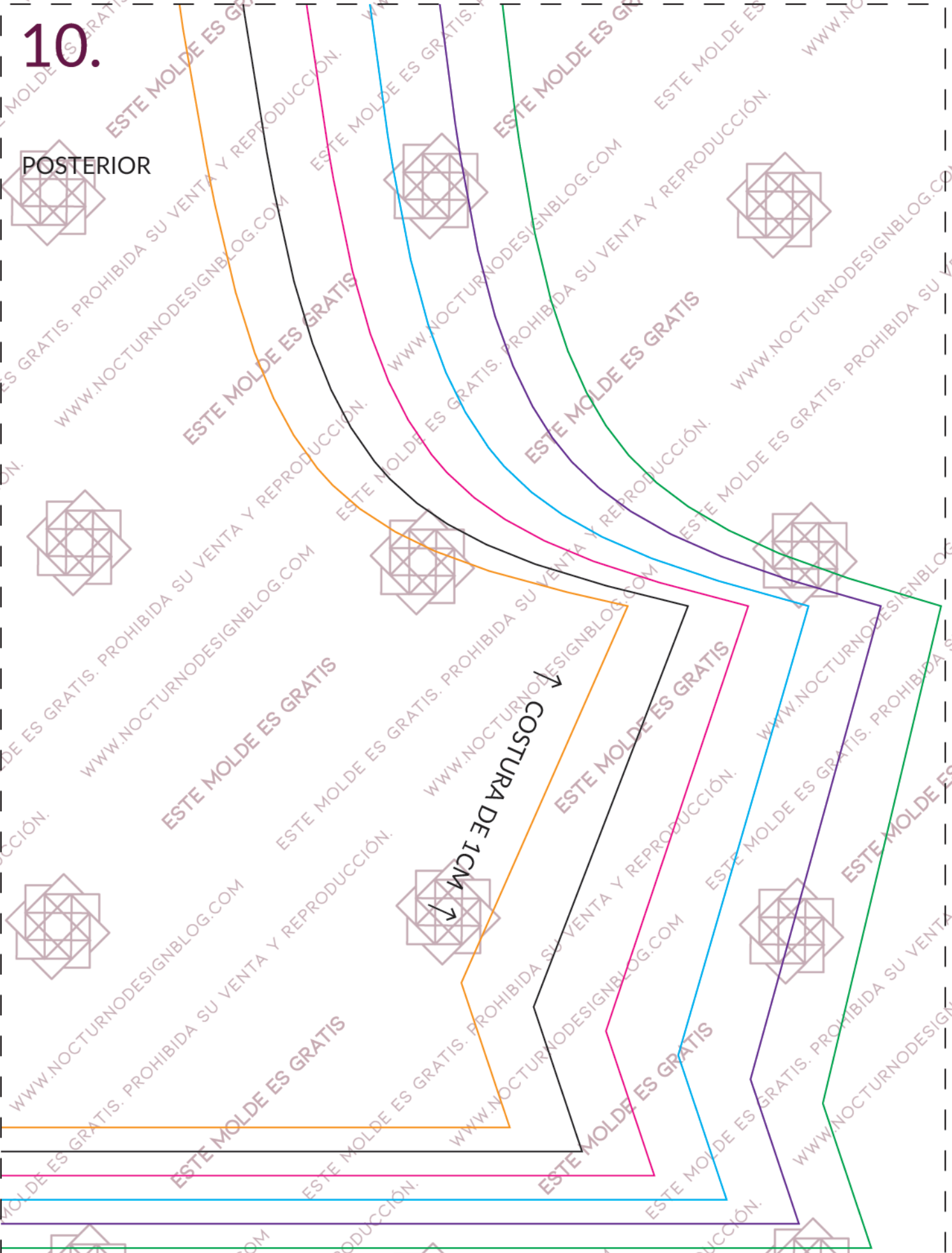
↓ DOBLADILLO DE 2CM ↓



Este molde es propiedad de Nocturno Design Blog®. Únicamente para uso personal. Prohibida su venta y reproducción.

10.

POSTERIOR



COSTURA DE 1CM

Este molde es propiedad de Nocturno Design Blog®. Únicamente para uso personal. Prohibida su venta y reproducción.