



NOCTURNO®
DESIGN BLOG

USO LIBRE
BOLSILLO CURVO CHAQUETA ALEX



PUEDES UTILIZAR ESTE MOLDE PARA HACER
COSAS PARA TI O PARA VENDER.
ESTE MOLDE ES PROPIEDAD DE NOCTURNO DESIGN BLOG
Y ESTÁ PROHIBIDA SU VENTA Y REPRODUCCIÓN.

CONSULTA LOS TÉRMINOS Y CONDICIONES EN EL SIGUIENTE LINK:
[HTTPS://NOCTURNODESIGNBLOG.COM/TERMINOS-Y-CONDICIONES/](https://nocturnodesignblog.com/terminos-y-condiciones/)

VERSIÓN 1.0 AGOSTO 2023

1.



NOCTURNO® DESIGN BLOG

MOLDE BOLSILLO CHAQUETA ALEX

PRUEBA DE IMPRESIÓN:
ESTE CUADRADO DEBE
MEDIR 5CM X 5CM



Bolsillo con tapa curva para el molde de la chaqueta alex

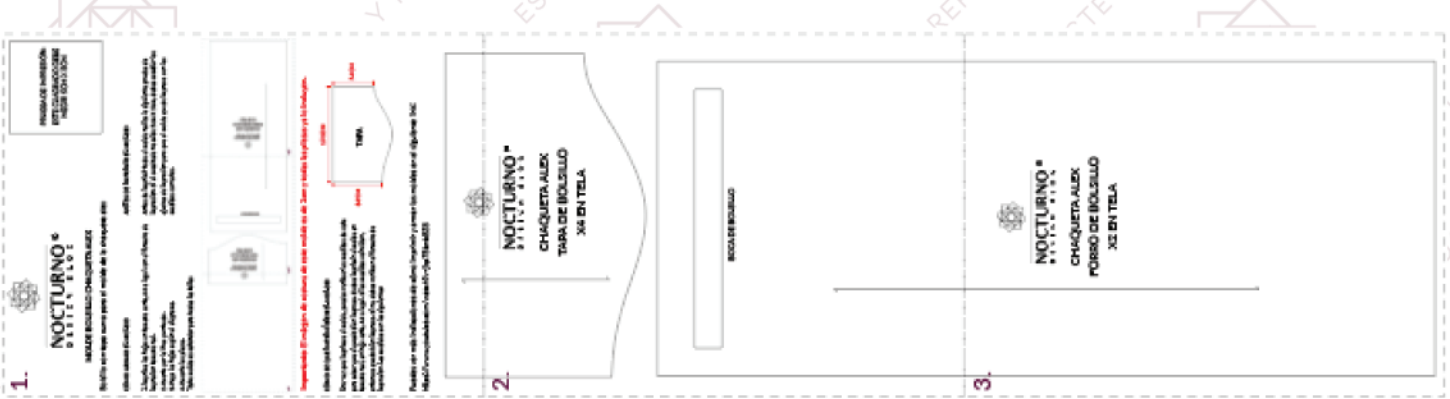
CÓMO ARMAR EL MOLDE:

1. Imprime las hojas en tamaño carta, A4 o legal con el formato de impresión tamaño real.
2. Reorta por la línea punteada.
3. Pega las hojas según el diagrama.
4. Recorta las piezas.

*Este molde es estándar para todas las tallas

ANTES DE IMPRIMIR EL MOLDE:

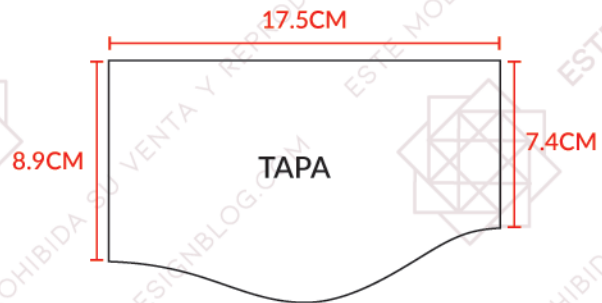
Antes de imprimir todo el molde realiza la siguiente prueba de impresión. Si el cuadrado no mide 5cm X 5cm, debes cambiar los ajustes de impresión para que el molde quede impreso con las medidas correctas.



Importante: El margen de costura de este molde es de 1cm y todas las piezas ya lo incluyen.

CÓMO SE QUE IMPRIMÍ BIEN EL MOLDE:

Una vez que imprimas el molde, puedes verificar las medidas de éste para saber que si quedó bien impreso. Debes imprimir el molde en tamaño real, en hoja carta, A4 o legal. Si las medidas coinciden, entonces quedó bien impreso. Si no, debes verificar el formato de impresión. Las medidas son las siguientes:



Puedes ver más indicaciones de cómo imprimir y armar los moldes en el siguiente link:

<https://www.youtube.com/watch?v=jkp7BbnbBZ8>



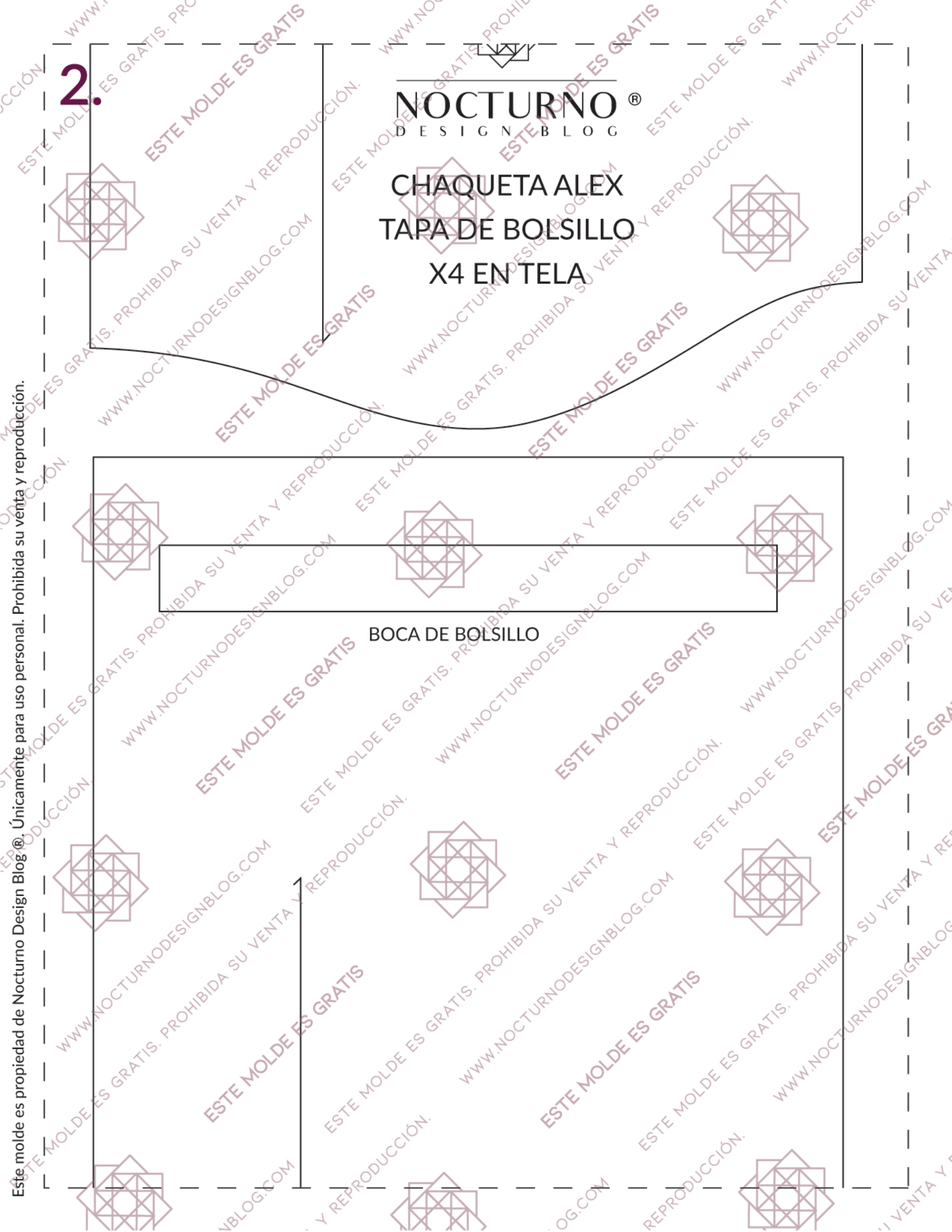
2.

NOCTURNO[®]
DESIGNBLOG

CHAQUETA ALEX
TAPA DE BOLSILLO
X4 EN TELA

BOCA DE BOLSILLO

Este molde es propiedad de Nocturno Design Blog®. Únicamente para uso personal. Prohibida su venta y reproducción.



3.



NOCTURNO®
DESIGN BLOG

CHAQUETA ALEX
FORRO DE BOLSILLO
X2 EN TELA

