



NOCTURNO[®]

DESIGN BLOG

ÚNICAMENTE PARA USO PERSONAL
VESTIDO PRISCILA



ESTE MOLDE NO ES PARA USO COMERCIAL.
SI DESEAS UTILIZAR ESTE MOLDE PARA TU MARCA, PUEDES
COMPRAR UNA LICENCIA COMERCIAL EN LA TIENDA ONLINE.
ESTE MOLDE ES PROPIEDAD DE NOCTURNO DESIGN BLOG
Y ESTÁ PROHIBIDA SU VENTA Y REPRODUCCIÓN.
CONSULTA LOS TÉRMINOS Y CONDICIONES EN EL SIGUIENTE LINK:
<https://nocturnodesignblog.com/terminos-y-condiciones/>

VERSIÓN 1.0 OCTUBRE 2023



NOCTURNO[®] DESIGN BLOG

MOLDE VESTIDO PRISCILA

Vestido de tirantes, escote en V, espalda escotada

CÓMO ARMAR EL MOLDE:

1. Imprime las hojas en tamaño carta, A4 o legal con el formato de impresión tamaño real.
2. Recorta por la línea punteada.
3. Pega las hojas según el diagrama.
4. Utiliza la guía de color para recortar la talla que quieras.

- Talla XXS
- Talla XS
- Talla S
- Talla M
- Talla L
- Talla XL
- Talla XXL
- Talla 3XL
- Talla 4XL

Puedes ver más información de cómo imprimir los moldes escaneando este código QR con la cámara de tu celular:

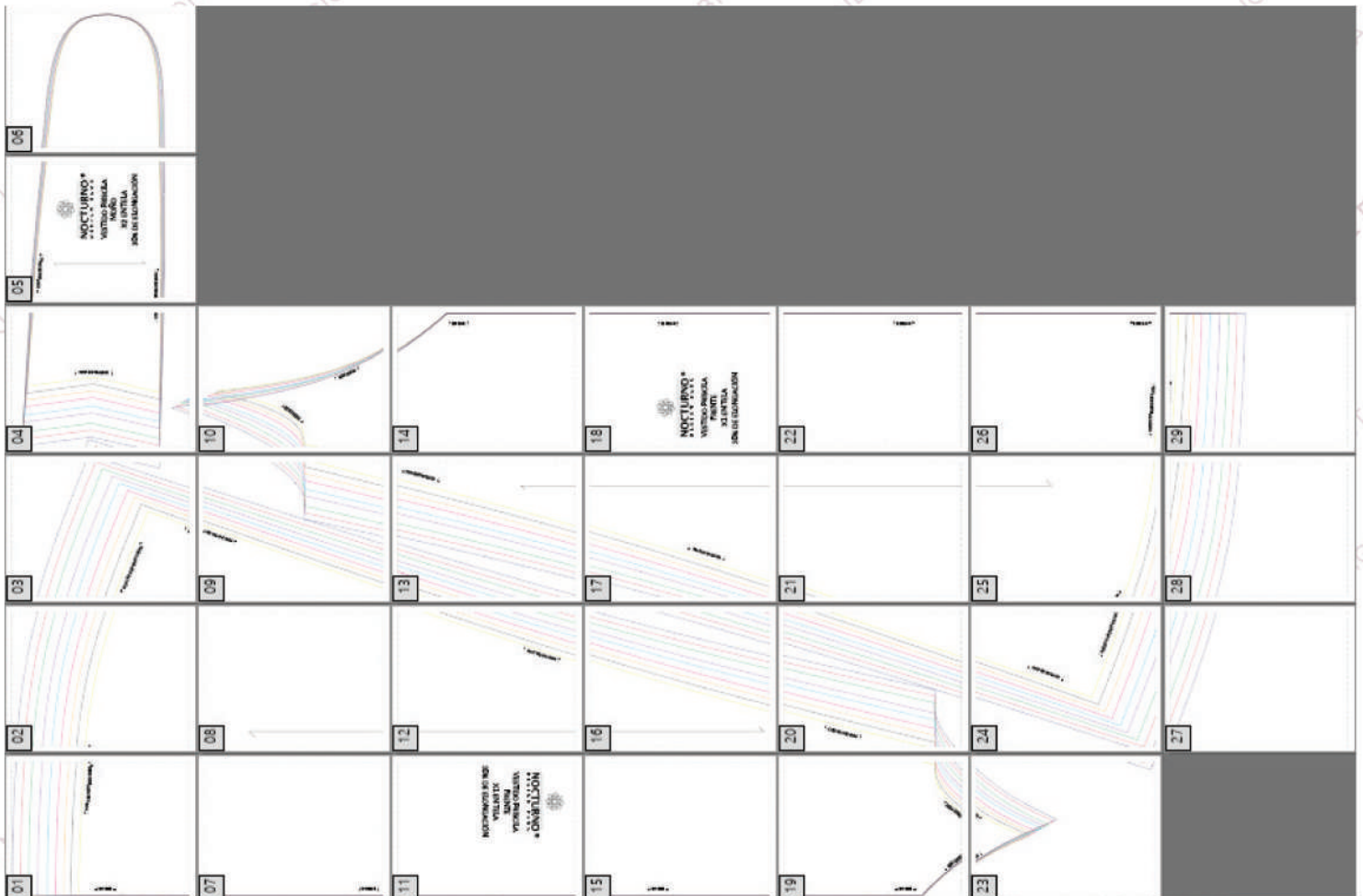


Puedes ver más información de cómo tomar las medidas del cuerpo escaneando este código QR con la cámara de tu celular:



TABLA DE TALLAS MUJER CENTÍMETROS

TALLA	XXS	XS	S	M	L	XL	XXL	3XL	4XL
CIRC. BUSTO	83 - 85	86 - 89	90 - 93	94 - 97	98 - 102	103 - 107	108 - 112	113 - 118	119 - 124



Importante: El margen de costura de este molde es de 0.6cm y todas las piezas ya lo incluyen.

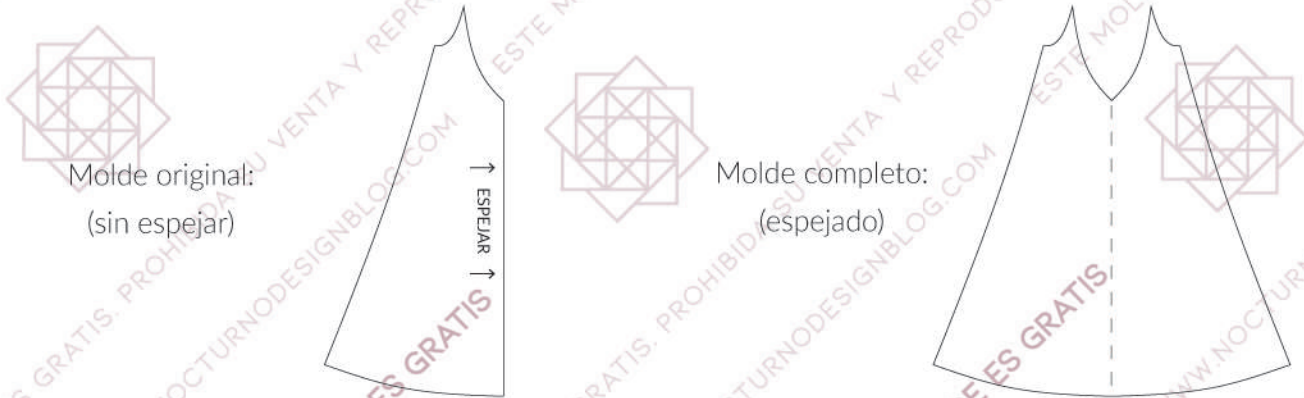
ANTES DE IMPRIMIR EL MOLDE:

Antes de imprimir todo el molde realiza la siguiente prueba de impresión. Si el cuadrado no mide 5cm X 5cm, debes cambiar los ajustes de impresión para que el molde quede impreso con las medidas correctas.

PRUEBA DE IMPRESIÓN:
ESTE CUADRADO DEBE
MEDIR 5CM X 5CM

¿QUÉ SIGNIFICA ESPEJAR EL MOLDE?

Al momento de hacer todos los moldes de Nocturno Design Blog me aseguro de que éstos quepan en la menor cantidad de hojas posible para que ustedes no gasten tanto papel a la hora de imprimir los moldes. Para esto, en ocasiones solo les doy la mitad del molde (como es el caso de éste). Así que, para obtener el molde completo deben espejar las piezas de la siguiente manera:



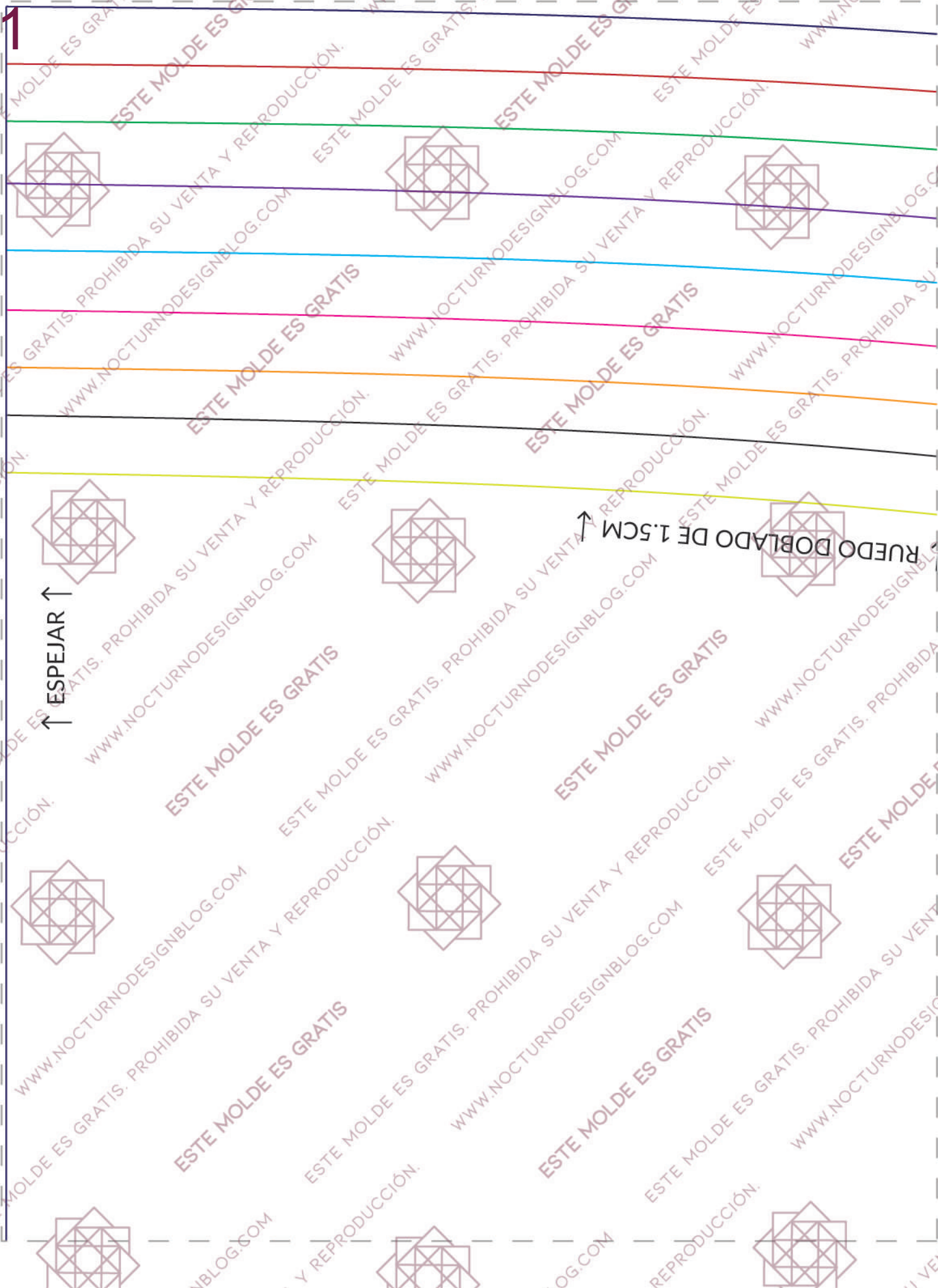
¿CÓMO SÉ QUE IMPRIMÍ BIEN EL MOLDE?

Una vez que imprimas el molde, puedes verificar las medidas de éste para saber que si quedó bien impreso. Debes imprimir el molde en tamaño real, en hoja carta, A4 o legal. Si las medidas coinciden, entonces quedó bien impreso. Si no, debes verificar el formato de impresión. Las medidas para la talla XS son las siguientes:



Puedes ver más indicaciones de cómo imprimir y armar los moldes en el siguiente link:

<https://www.youtube.com/watch?v=jkp7BbnbBZ8>



↑ ESPEJAR

↑ RUEDO DOBLADO DE 1.5CM

ESTE MOLDE ES GRATIS

ESTE MOLDE ES GRATIS

ESTE MOLDE ES GRATIS

ESTE MOLDE ES GRATIS

ESTE MOLDE ES GRATIS

ESTE MOLDE ES GRATIS

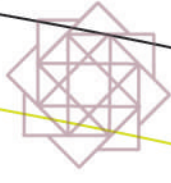
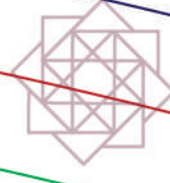
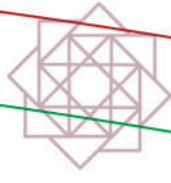
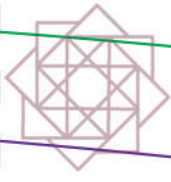
ESTE MOLDE ES GRATIS

ESTE MOLDE ES GRATIS

ESTE MOLDE ES GRATIS

ESTE MOLDE ES GRATIS

2

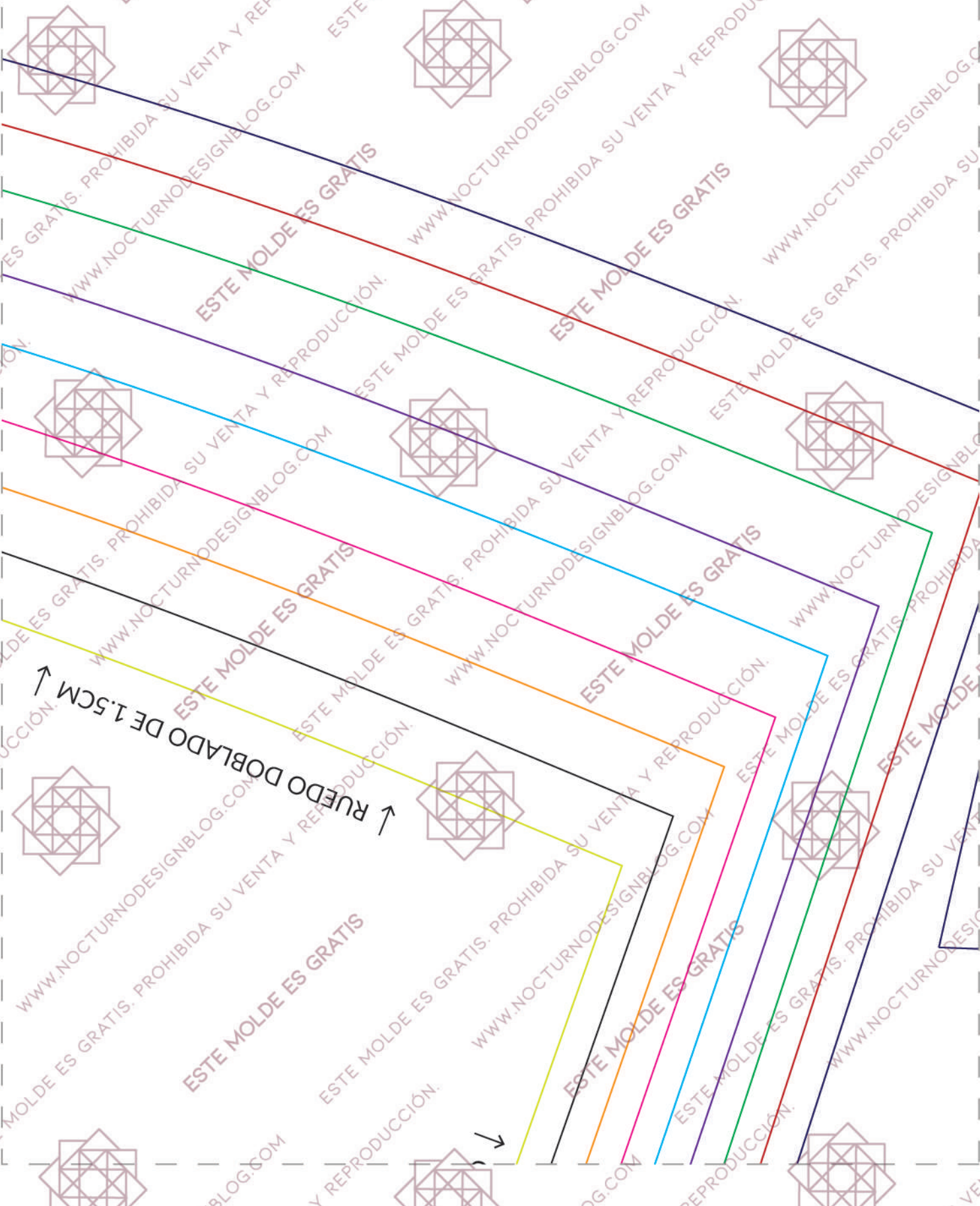


Este molde es propiedad de Nocturno Design Blog®, Únicamente para uso personal. Prohibida su venta y reproducción.

ESTE MOLDE ES GRATIS. PROHIBIDA SU VENTA Y REPRODUCCIÓN. www.NOCTURNODESIGNBLOG.COM

3

Este molde es propiedad de Nocturno Design Blog ®. Únicamente para uso personal. Prohibida su venta y reproducción.



↑ RUEDO DOBLADO DE 1.5CM ↑



4

Este molde es propiedad de Nocturno Design Blog®, Únicamente para uso personal. Prohibida su venta y reproducción.



↑ COSTURA DE 6MM ↑

↓ CO

5

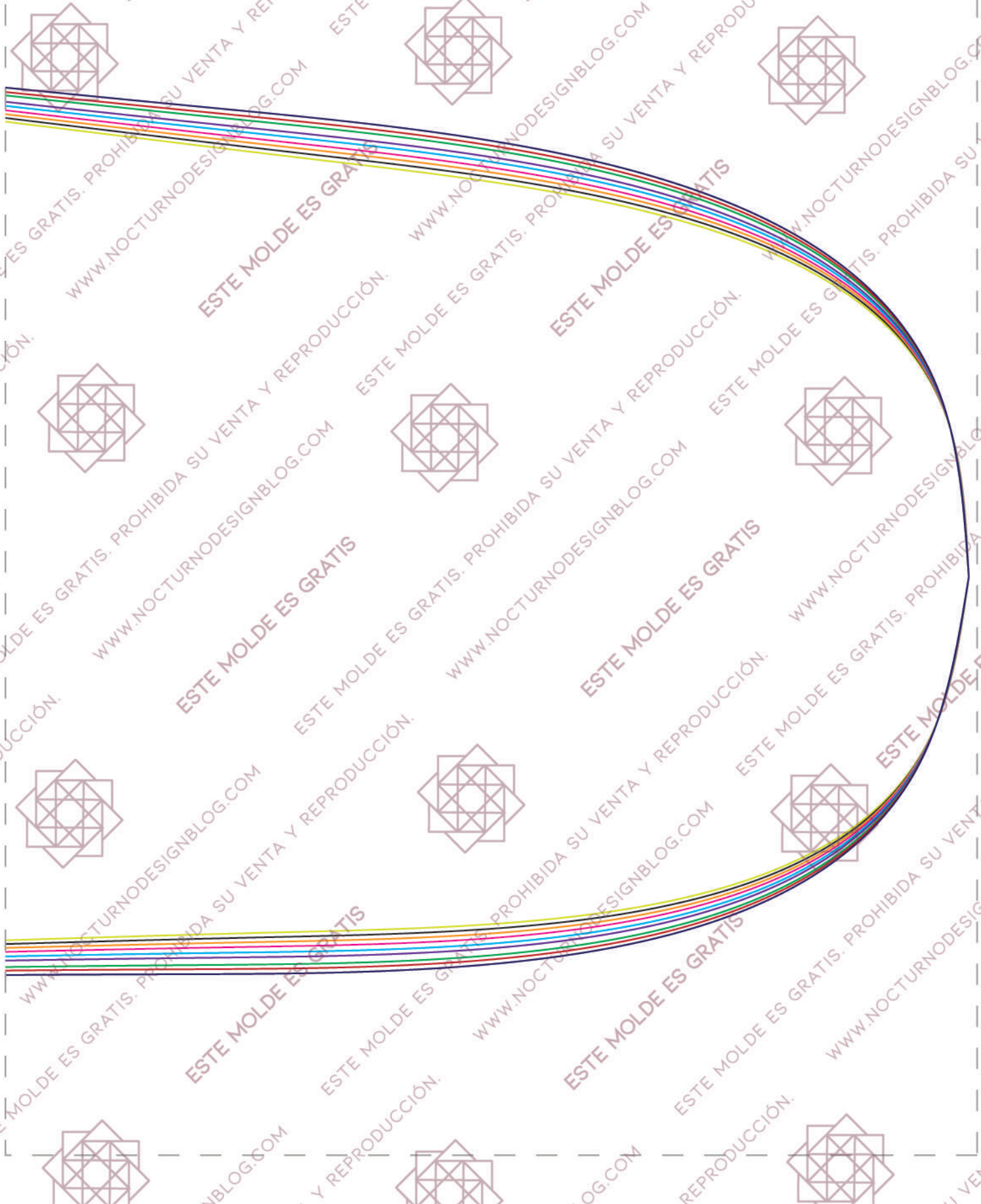


NOCTURNO®
DESIGN BLOG

VESTIDO PRISCILA
MOÑO
X2 EN TELA
30% DE ELONGACIÓN

Este molde es propiedad de Nocturno Design Blog®. Únicamente para uso personal. Prohibida su venta y reproducción.

6

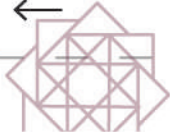


Este molde es propiedad de Nocturno Design Blog®. Únicamente para uso personal. Prohibida su venta y reproducción.

7



↑
ESPEJAR
↑

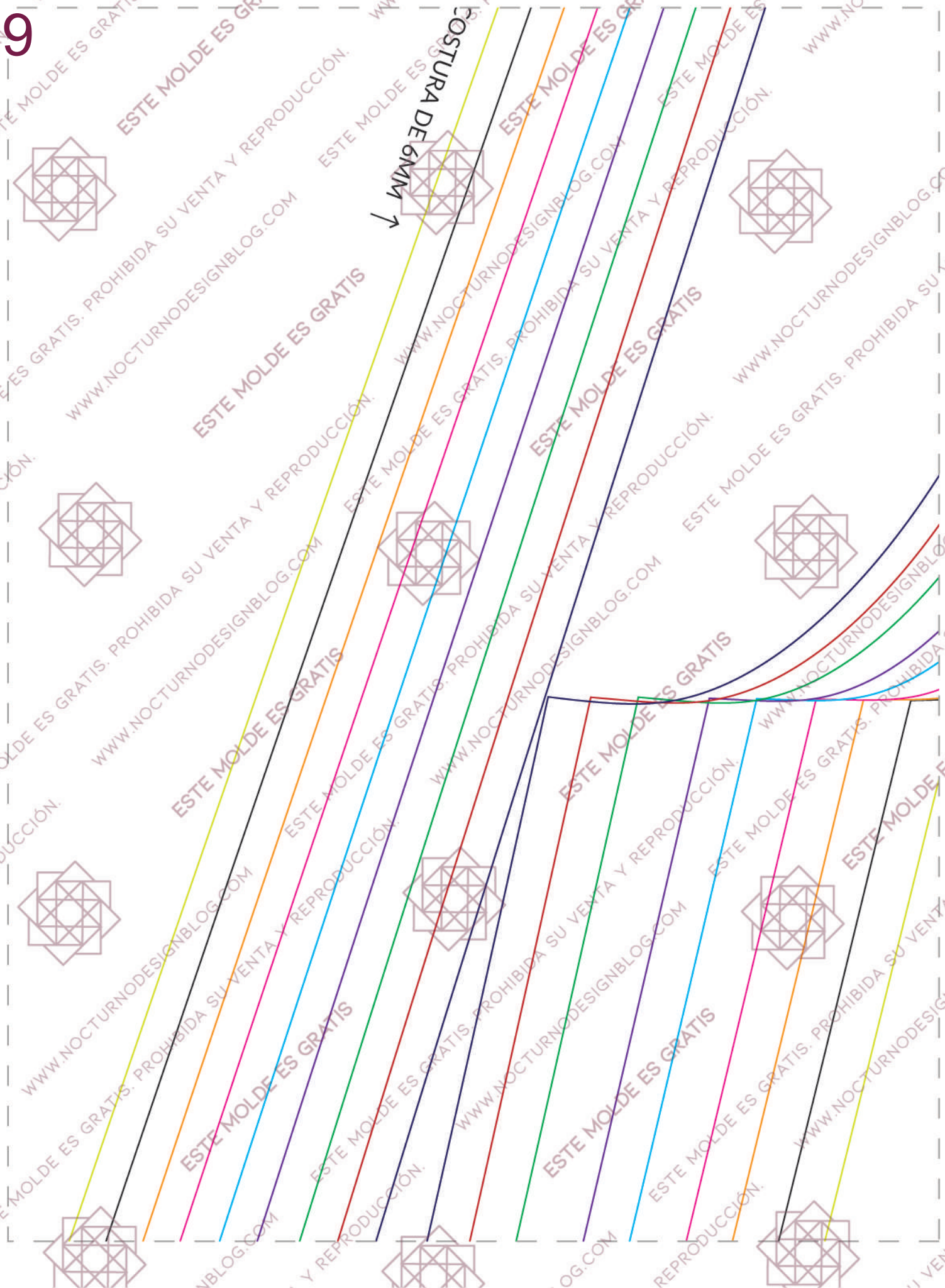


8

Este molde es propiedad de Nocturno Design Blog ©. Únicamente para uso personal. Prohibida su venta y reproducción.



COSTURA DE 6MM ↓

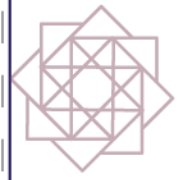


10

Este molde es propiedad de Nocturno Design Blog ©. Únicamente para uso personal. Prohibida su venta y reproducción.



11



NOCTURNO[®]
 D E S I G N B L O G
 VESTIDO PRISCILA
 FRENTE
 X1 EN TELA
 30% DE ELONGACION

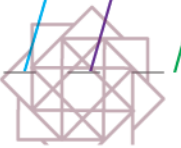
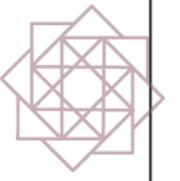
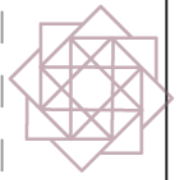


Este molde es propiedad de Nocturno Design Blog ®. Únicamente para uso personal. Prohibida su venta y reproducción.

ESTE MOLDE ES GRATIS. PROHIBIDA SU VENTA Y REPRODUCCIÓN. WWW.NOCTURNODESIGNBLOG.COM

12

Este molde es propiedad de Nocturno Design Blog ©. Únicamente para uso personal. Prohibida su venta y reproducción.



↓ COSTURA DE 6MM ↓



13

Este molde es propiedad de Nocturno Design Blog ©. Únicamente para uso personal. Prohibida su venta y reproducción.



↑ COSTURA DE 6MM ↑

14

Este molde es propiedad de Nocturno Design Blog ©. Únicamente para uso personal. Prohibida su venta y reproducción.



↓ ESPEJAR ↓

↑ ESPEJAR ↑



Este molde es propiedad de Nocturno Design Blog ©. Únicamente para uso personal. Prohibida su venta y reproducción.

ESTE MOLDE ES GRATIS. PROHIBIDA SU VENTA Y REPRODUCCIÓN. WWW.NOCTURNODESIGNBLOG.COM

Este molde es propiedad de Nocturno Design Blog ©. Únicamente para uso personal. Prohibida su venta y reproducción.



17



Este molde es propiedad de Nocturno Design Blog®. Únicamente para uso personal. Prohibida su venta y reproducción.

18



↓ ESPEJAR ↓

NOCTURNO®
DESIGN BLOG

VESTIDO PRISCILA

FRENTE

X1 EN TELA

30% DE ELONGACIÓN



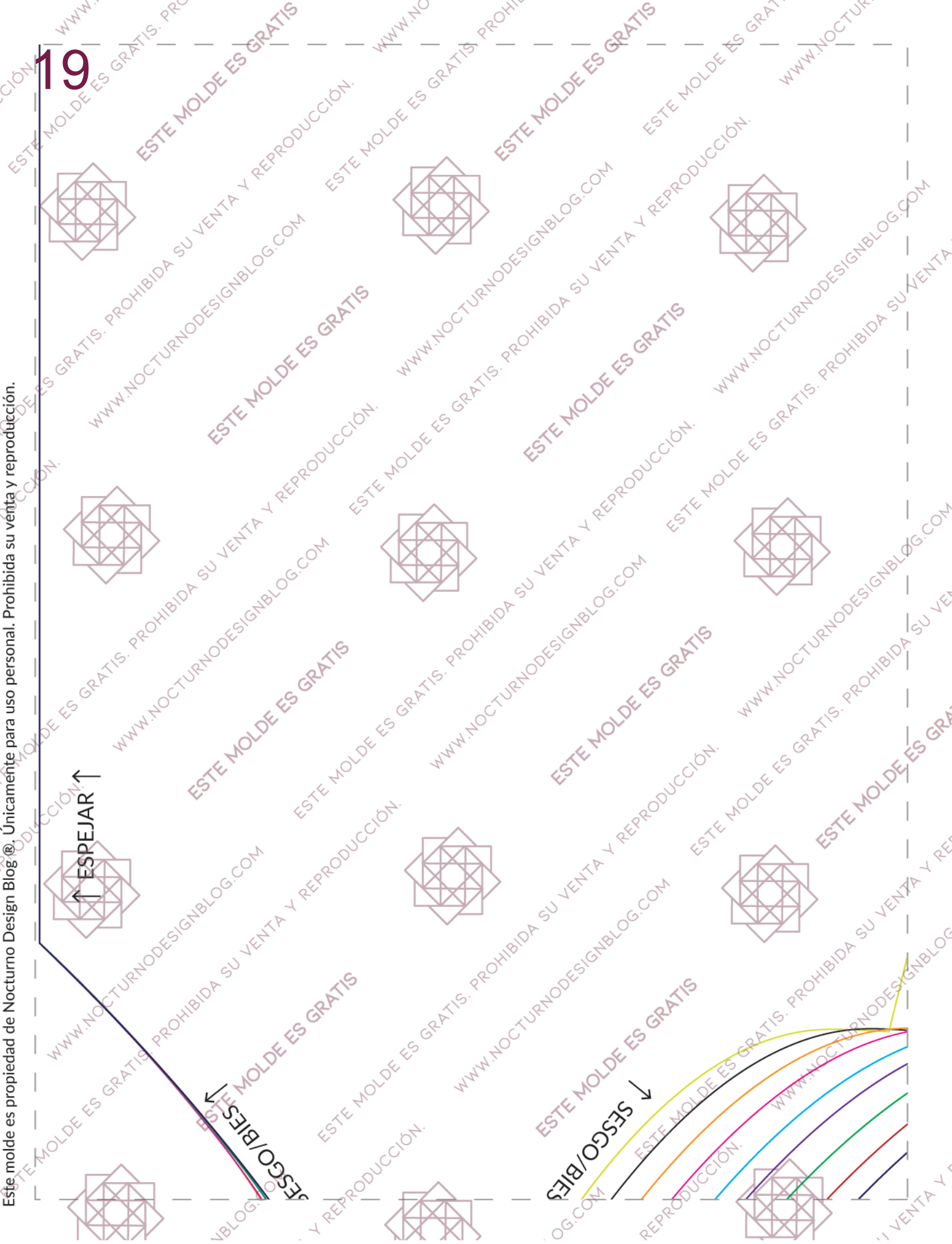
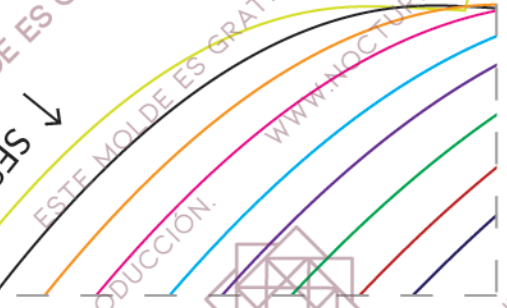
Este molde es propiedad de Nocturno Design Blog®. Únicamente para uso personal. Prohibida su venta y reproducción.



↑ ESPEJAR ↑

↓ SESGO/BIES ↓

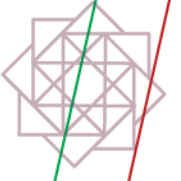
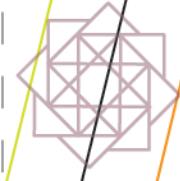
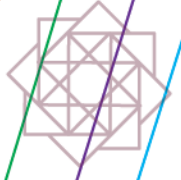
↓ SESGO/BIES ↓



Este molde es propiedad de Nocturno Design Blog ©. Únicamente para uso personal. Prohibida su venta y reproducción.



↓
COSTURA DE 6MM
 ↓



Este molde es propiedad de Nocturno Design Blog®. Únicamente para uso personal. Prohibida su venta y reproducción.



ESTE MOLDE ES GRATIS

ESTE MOLDE ES GRATIS

ESTE MOLDE ES GRATIS

ESTE MOLDE ES GRATIS

ESTE MOLDE ES GRATIS

ESTE MOLDE ES GRATIS

ESTE MOLDE ES GRATIS

ESTE MOLDE ES GRATIS

ESTE MOLDE ES GRATIS

ESTE MOLDE ES GRATIS

www.NOCTURNODESIGNBLOG.COM

Este molde es propiedad de Nocturno Design Blog®. Únicamente para uso personal. Prohibida su venta y reproducción.

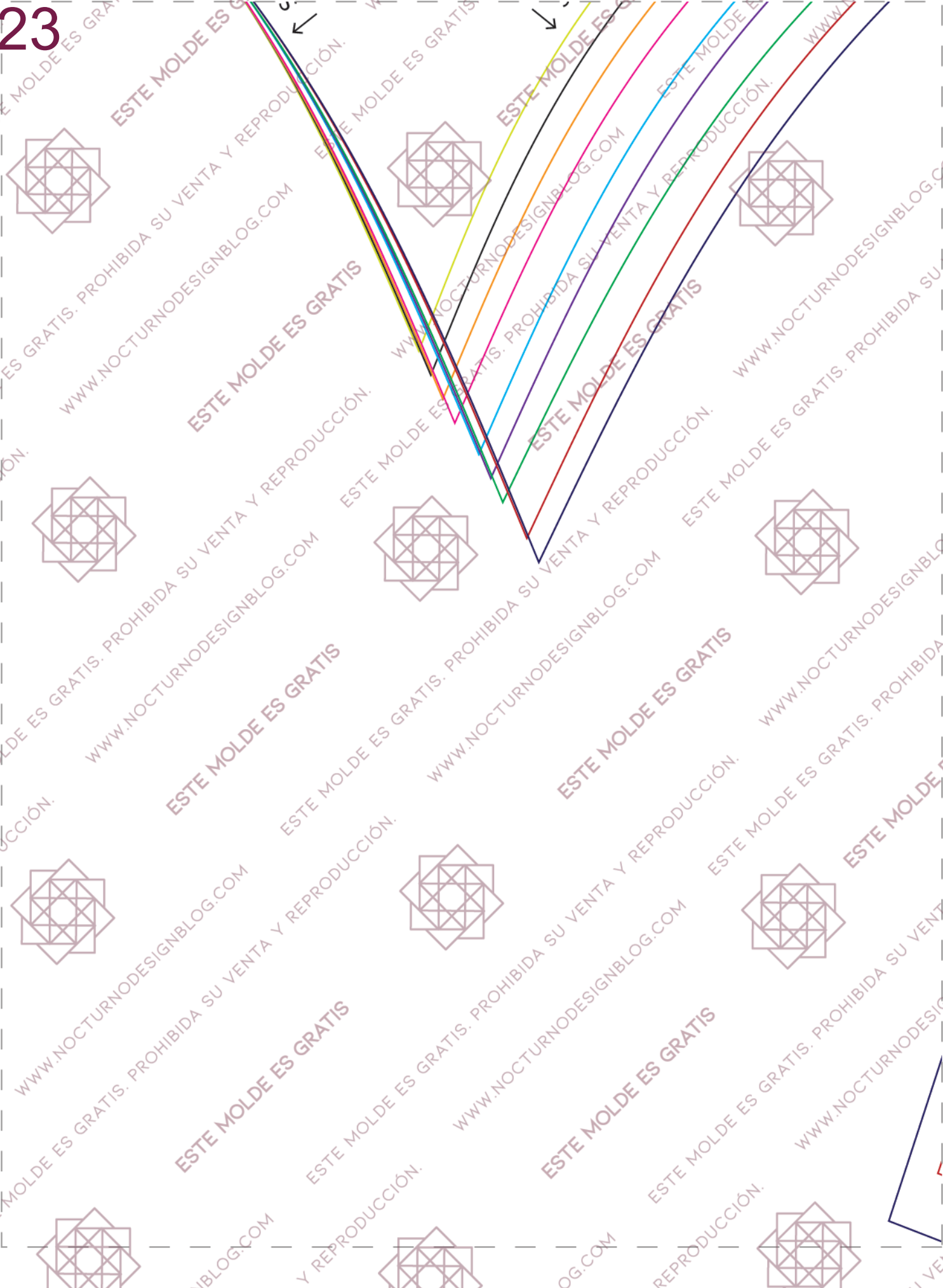


↓ ESPEJAR ↓

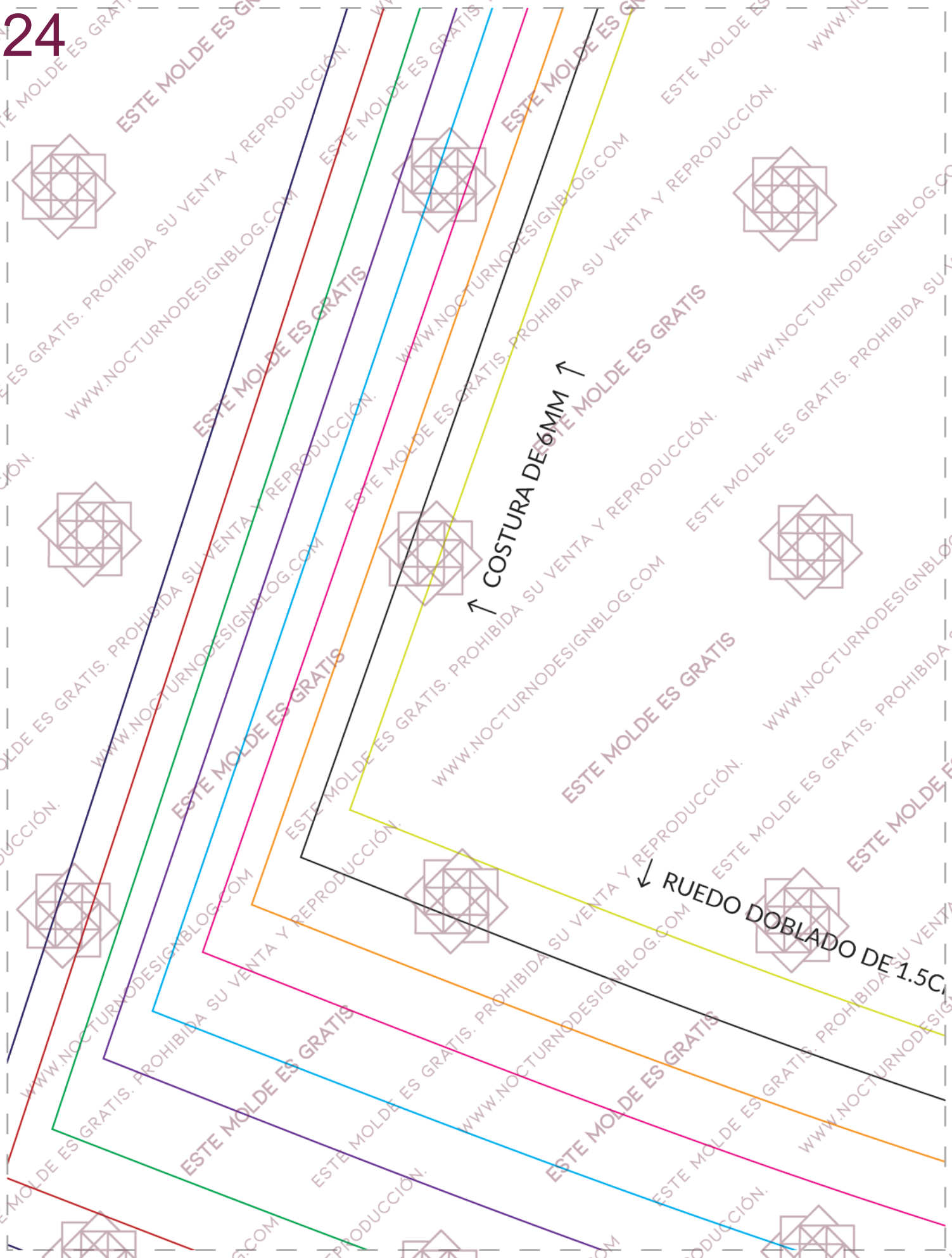


23

Este molde es propiedad de Nocturno Design Blog®. Únicamente para uso personal. Prohibida su venta y reproducción.



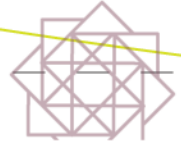
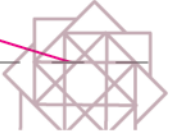
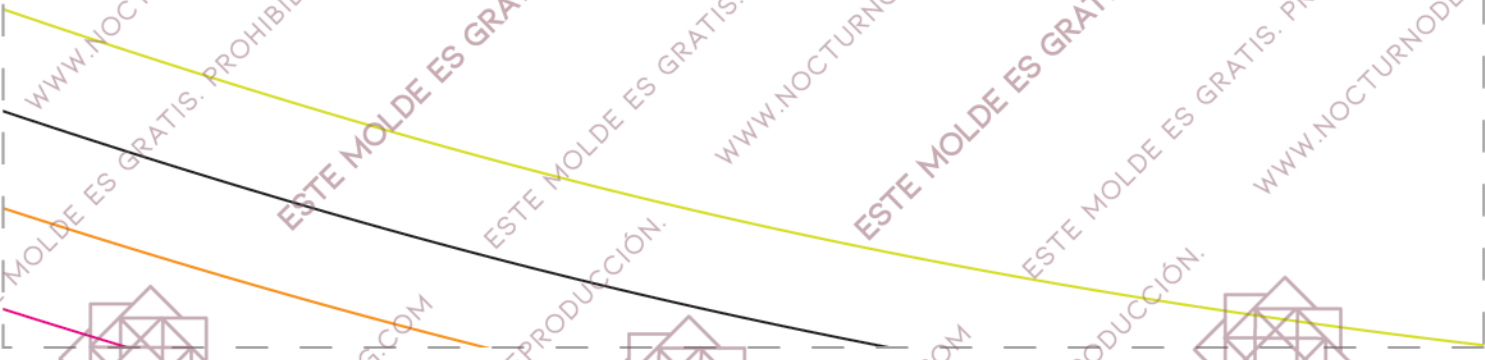
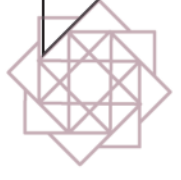
Este molde es propiedad de Nocturno Design Blog®, Únicamente para uso personal. Prohibida su venta y reproducción.



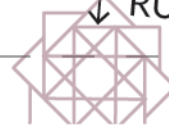
↑ COSTURA DE 6MM ↑

↓ RUEDO DOBLADO DE 1.5CM ↓

Este molde es propiedad de Nocturno Design Blog®. Únicamente para uso personal. Prohibida su venta y reproducción.



Este molde es propiedad de Nocturno Design Blog®, Únicamente para uso personal. Prohibida su venta y reproducción.

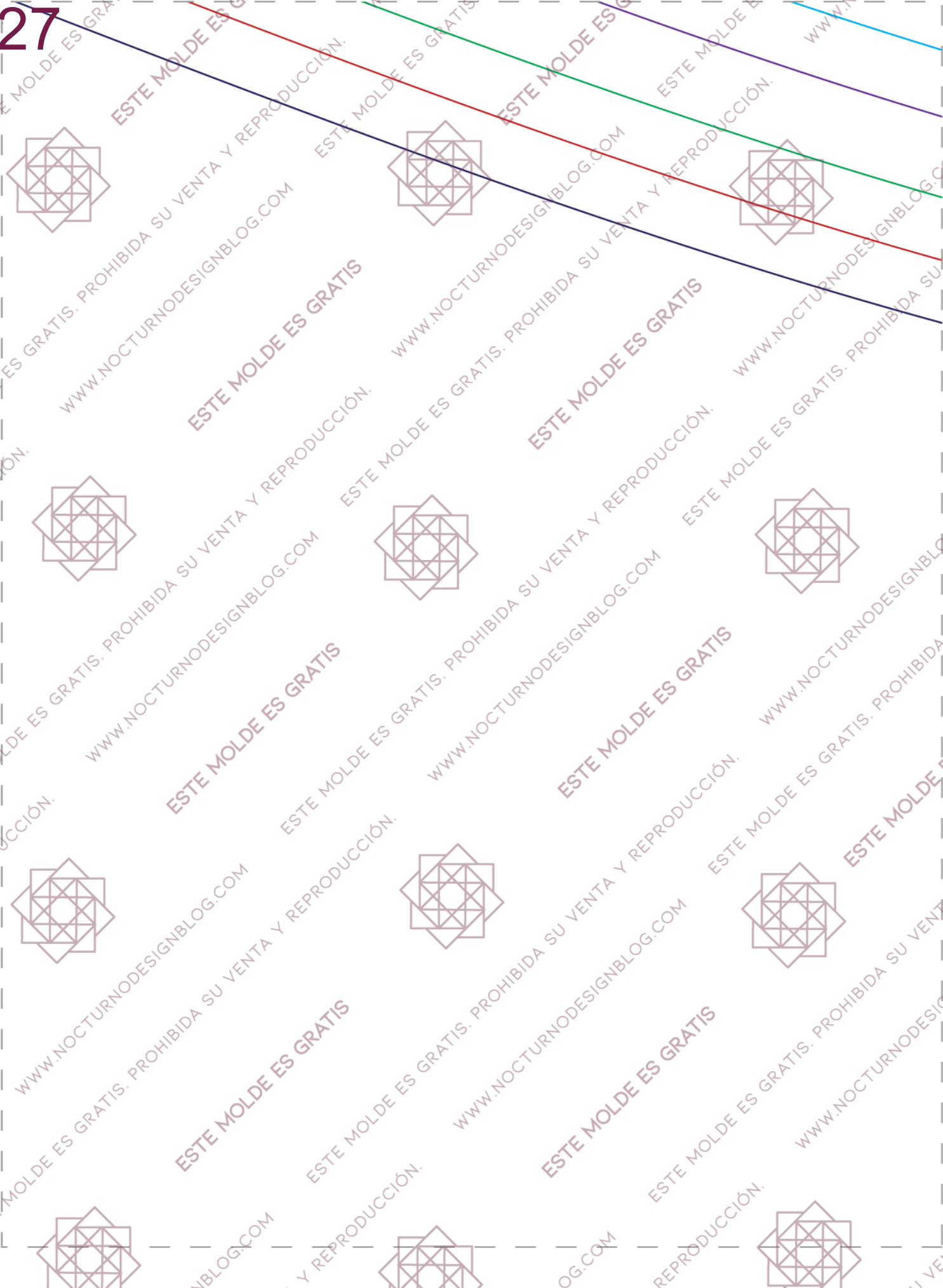


RUEDO DOBLADO DE 1.5CM ↓

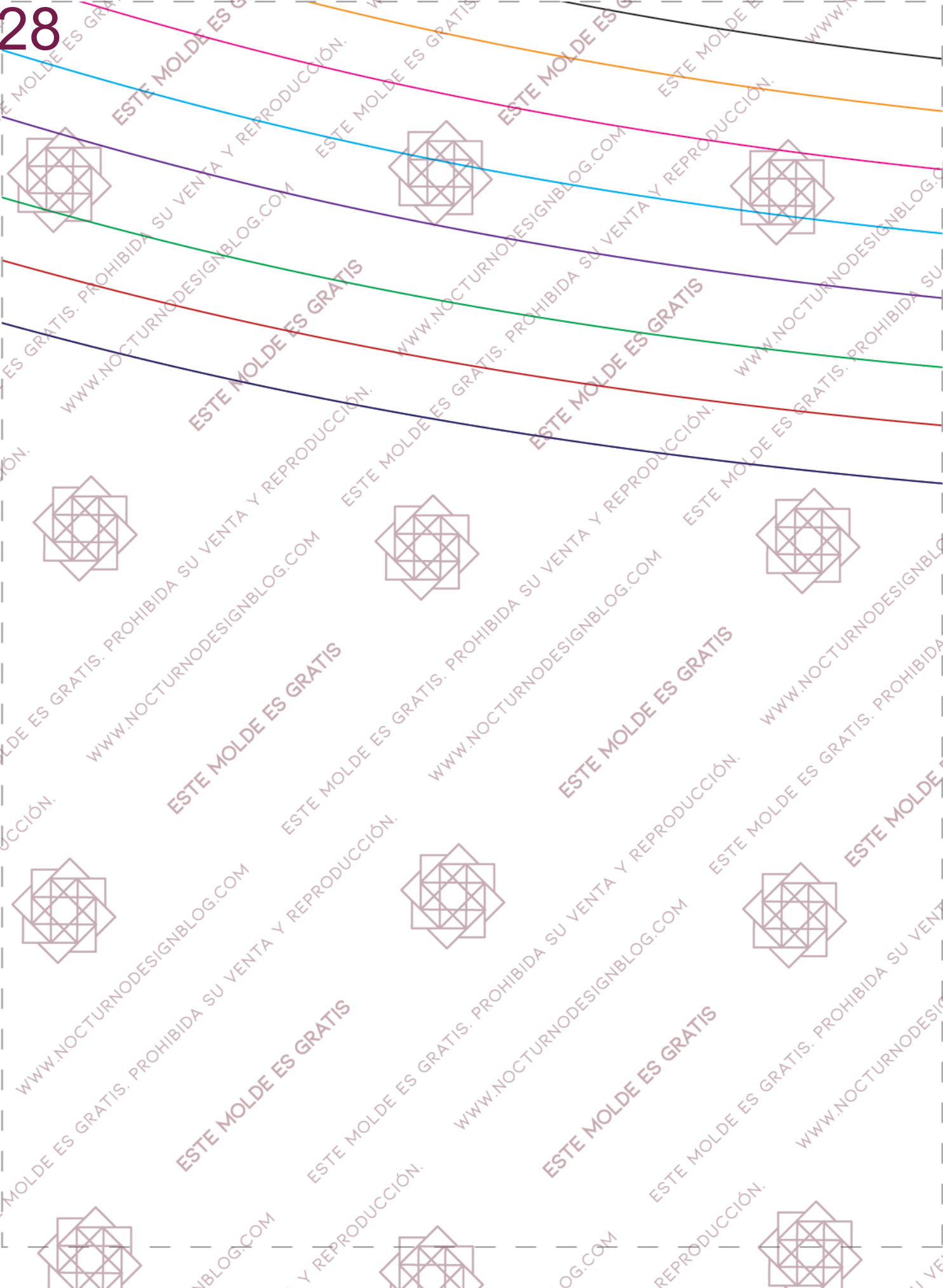
↑ ESPEJAR ↓

ESTE MOLDE ES GRATIS. PROHIBIDA SU VENTA Y REPRODUCCIÓN. WWW.NOCTURNODESIGNBLOG.COM

Este molde es propiedad de Nocturno Design Blog ©. Únicamente para uso personal. Prohibida su venta y reproducción.

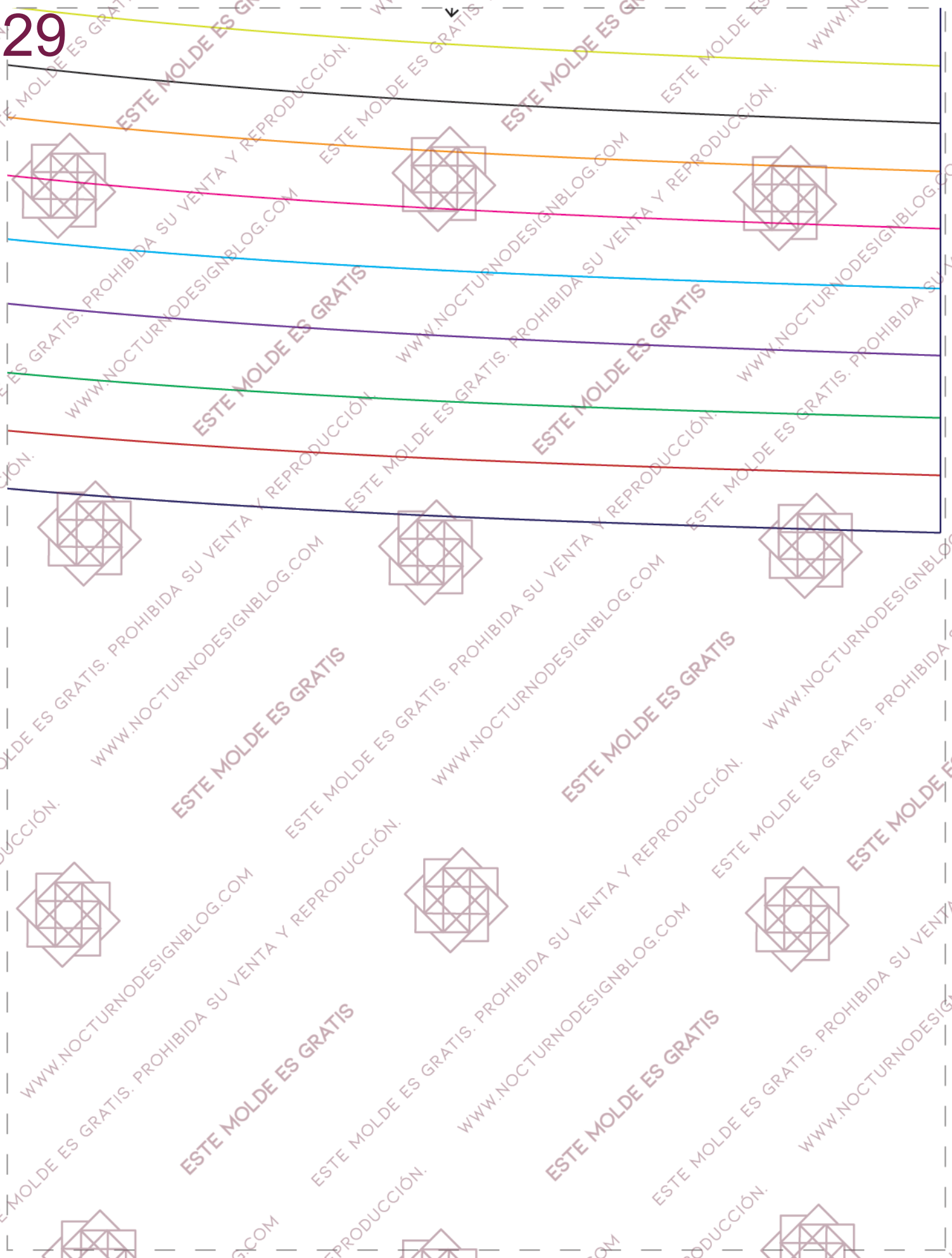


Este molde es propiedad de Nocturno Design Blog®, Únicamente para uso personal. Prohibida su venta y reproducción.



ESTE MOLDE ES GRATIS. PROHIBIDA SU VENTA Y REPRODUCCIÓN. www.NOCTURNODESIGNBLOG.COM

Este molde es propiedad de Nocturno Design Blog ©. Únicamente para uso personal. Prohibida su venta y reproducción.



ESTE MOLDE ES GRATIS. PROHIBIDA SU VENTA Y REPRODUCCIÓN. WWW.NOCTURNODESIGNBLOG.COM