



NOCTURNO®
DESIGN BLOG

USO LIBRE
COJÍN COPO DE NIEVE

PUEDES UTILIZAR ESTE MOLDE PARA HACER
COSAS PARA TI O PARA VENDER.
ESTE MOLDE ES PROPIEDAD DE NOCTURNO DESIGN BLOG
Y ESTÁ PROHIBIDA SU VENTA Y REPRODUCCIÓN.

CONSULTA LOS TÉRMINOS Y CONDICIONES EN EL SIGUIENTE LINK:
[HTTPS://NOCTURNODESIGNBLOG.COM/TERMINOS-Y-CONDICIONES/](https://nocturnodesignblog.com/terminos-y-condiciones/)

VERSIÓN 1.0 NOVIEMBRE 2023

1.



NOCTURNO®
DESIGN BLOG

MOLDE COJÍN COPO DE NIEVE

Cojín navideño en forma de copo de nieve

Puedes ver más información de cómo imprimir los moldes escaneando este código QR con la cámara de tu celular:



CÓMO ARMAR EL MOLDE:

1. Imprime las hojas en tamaño carta, A4 o legal con el formato de impresión tamaño real.
2. Recorta por la línea punteada.
3. Pega las hojas según el diagrama.
4. Recorta las piezas por la línea continua.

***REALIZA LA PRUEBA DE IMPRESIÓN EN LA PÁGINA 5**



1.

NOCTURNO®
DESIGN BLOG

MOLDE COJÍN COPO DE NIEVE
Cojín navideño en forma de copo de nieve

CÓMO ARMAR EL MOLDE:

1. Imprime las hojas en tamaño carta, A4 o legal con el formato de impresión tamaño real.
2. Recorta por la línea punteada.
3. Pega las hojas según el diagrama.
4. Recorta las piezas por la línea continua.

***REALIZA LA PRUEBA DE IMPRESIÓN EN LA PÁGINA 5**



2.

Puedes ver más información de cómo imprimir los moldes escaneando este código QR con la cámara de tu celular:



3.



4.

ANTES DE IMPRIMIR EL MOLDE:

Antes de imprimir todo el molde revisa la siguiente prueba de impresión. Si el resultado no mide 30x41 cm, debes cambiar las hojas de impresión para que el molde quede impreso con las medidas correctas.

Impresión: El margen de corte de este molde es de 1cm y debes las piezas ya lo indican.

¿CÓMO SE DEBE IMPRIMIR EL MOLDE?

Una vez que imprimas el molde, puedes verificar las medidas de este para saber que si quedó bien impreso. Debes imprimir el molde en tamaño real, en hoja carta, A4 o legal. Si las medidas coinciden, entonces quedó bien impreso. Si no, debes verificar el formato de impresión. Las medidas son las siguientes:



5.

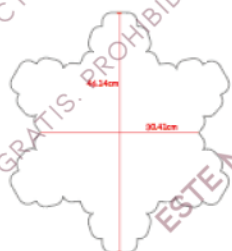
PRUEBA DE IMPRESIÓN
ESTE CUADRADO DEBE MEDIR 30x41 CM



NOCTURNO®
DESIGN BLOG

COJÍN COPO DE NIEVE
X2 EN TELA

6.

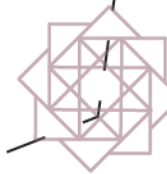


2.



NOCTURNO®
DESIGN BLOG

3.



Este molde es propiedad de Nocturno Design Blog ©. Únicamente para uso personal. Prohibida su venta y reproducción.

ESTE MOLDE ES GRATIS. PROHIBIDA SU VENTA Y REPRODUCCIÓN. WWW.NOCTURNODESIGNBLOG.COM

4.

ANTES DE IMPRIMIR EL MOLDE:

Antes de imprimir todo el molde realiza la siguiente prueba de impresión. Si el cuadrado no mide 5cm X 5cm, debes cambiar los ajustes de impresión para que el molde quede impreso con las medidas correctas.

PRUEBA DE IMPRESIÓN:
ESTE CUADRADO DEBE
MEDIR 5CM X 5CM

Importante: El margen de costura de este molde es de 1cm y todas las piezas ya lo incluyen.

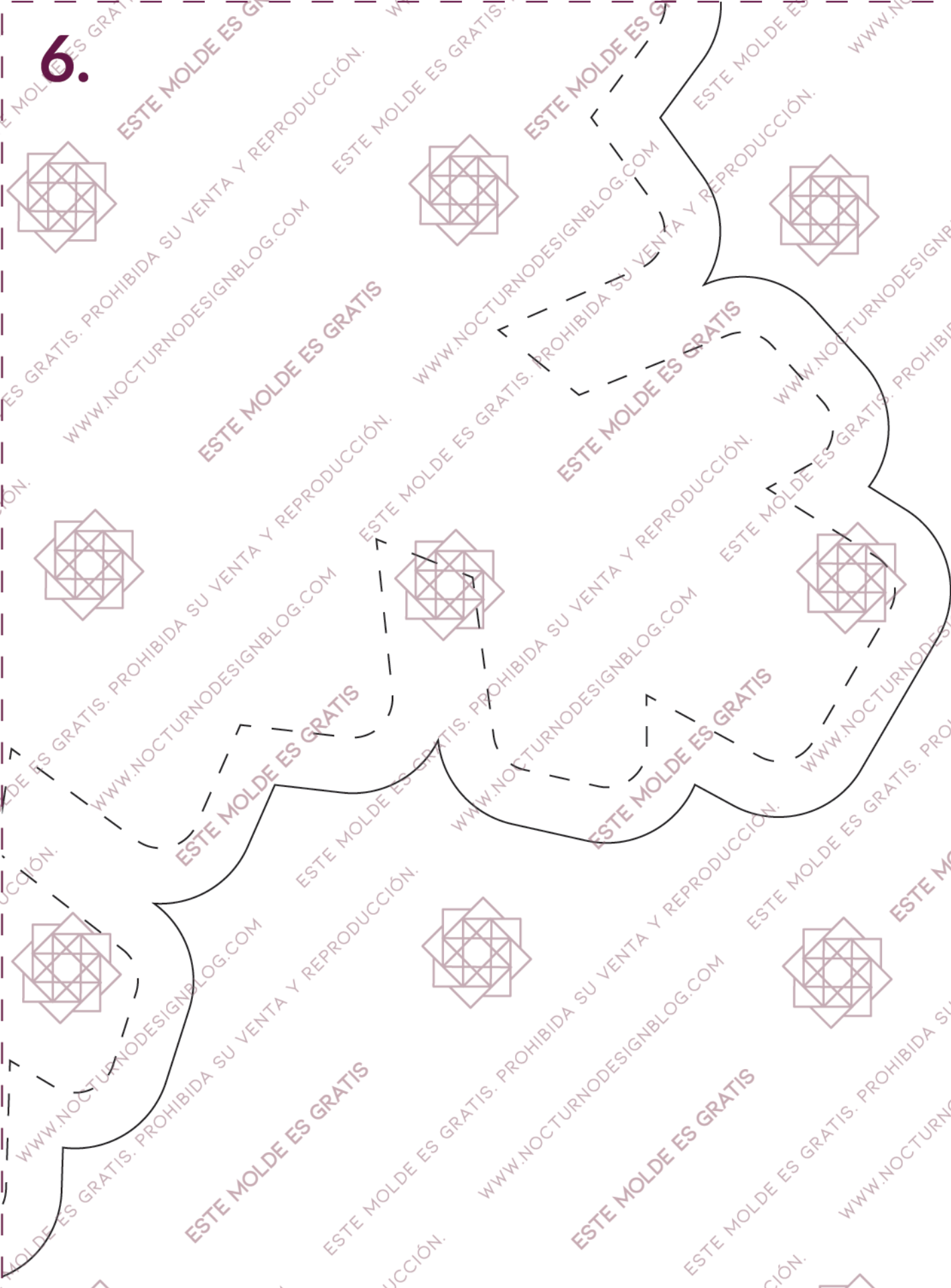
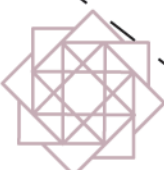
¿CÓMO SÉ QUE IMPRIMÍ BIEN EL MOLDE?

Una vez que imprimas el molde, puedes verificar las medidas de éste para saber que si quedó bien impreso. Debes imprimir el molde en tamaño real, en hoja carta, A4 o legal. Si las medidas coinciden, entonces quedó bien impreso. Si no, debes verificar el formato de impresión. Las medidas son las siguientes:

46.14cm

30.41cm

6.



Este molde es propiedad de Nocturno Design Blog®. Únicamente para uso personal. Prohibida su venta y reproducción.

ESTE MOLDE ES GRATIS. PROHIBIDA SU VENTA Y REPRODUCCIÓN. WWW.NOCTURNODESIGNBLOG.COM