



NOCTURNO[®]

DESIGN BLOG

USO LIBRE BRAZOS PARA MANIQUÍ

PUEDES UTILIZAR ESTE MOLDE PARA HACER
COSAS PARA TI O PARA VENDER.
ESTE MOLDE ES PROPIEDAD DE NOCTURNO DESIGN BLOG
Y ESTÁ PROHIBIDA SU VENTA Y REPRODUCCIÓN.

CONSULTA LOS TÉRMINOS Y CONDICIONES EN EL SIGUIENTE LINK:
[HTTPS://NOCTURNODESIGNBLOG.COM/TERMINOS-Y-CONDICIONES/](https://nocturnodesignblog.com/terminos-y-condiciones/)

VERSIÓN 1.0 FEBRERO 2024



NOCTURNO[®]
DESIGN BLOG

MOLDE BRAZO PARA MANIQUÍ

Brazo removible para maniquí de costura

CÓMO ARMAR EL MOLDE:

1. Imprime las hojas en tamaño carta, A4 o legal con el formato de impresión tamaño real.
2. Reorta por la línea punteada.
3. Pega las hojas según el diagrama.

Importante: El margen de costura de este molde es de 1cm y todas las piezas ya lo incluyen.

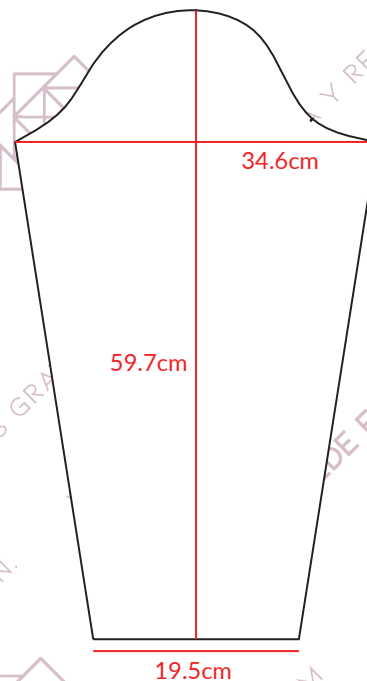
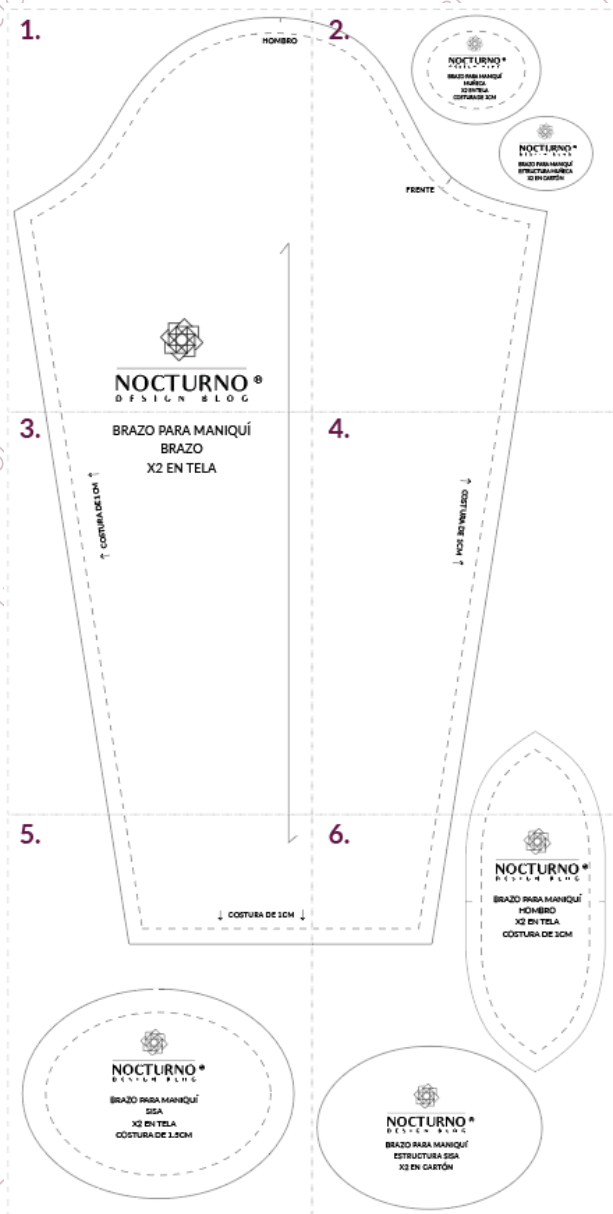
Puedes ver más información de cómo imprimir los moldes escaneando este código QR con la cámara de tu celular:

¿CÓMO SÉ QUE IMPRIMÍ BIEN EL MOLDE?

Una vez que imprimas el molde, puedes verificar las medidas de este para saber que si quedó bien impreso. Debes imprimir el molde en tamaño real, en hoja carta, A4 o legal. Si las medidas coinciden, entonces quedó bien impreso. Si no, debes verificar el formato de impresión. Las medidas son las siguientes:



Antes de imprimir todo el molde realiza la siguiente prueba de impresión. Si el cuadrado no mide 5cm X 5cm, debes cambiar los ajustes de impresión para que el molde quede impreso con las medidas correctas.



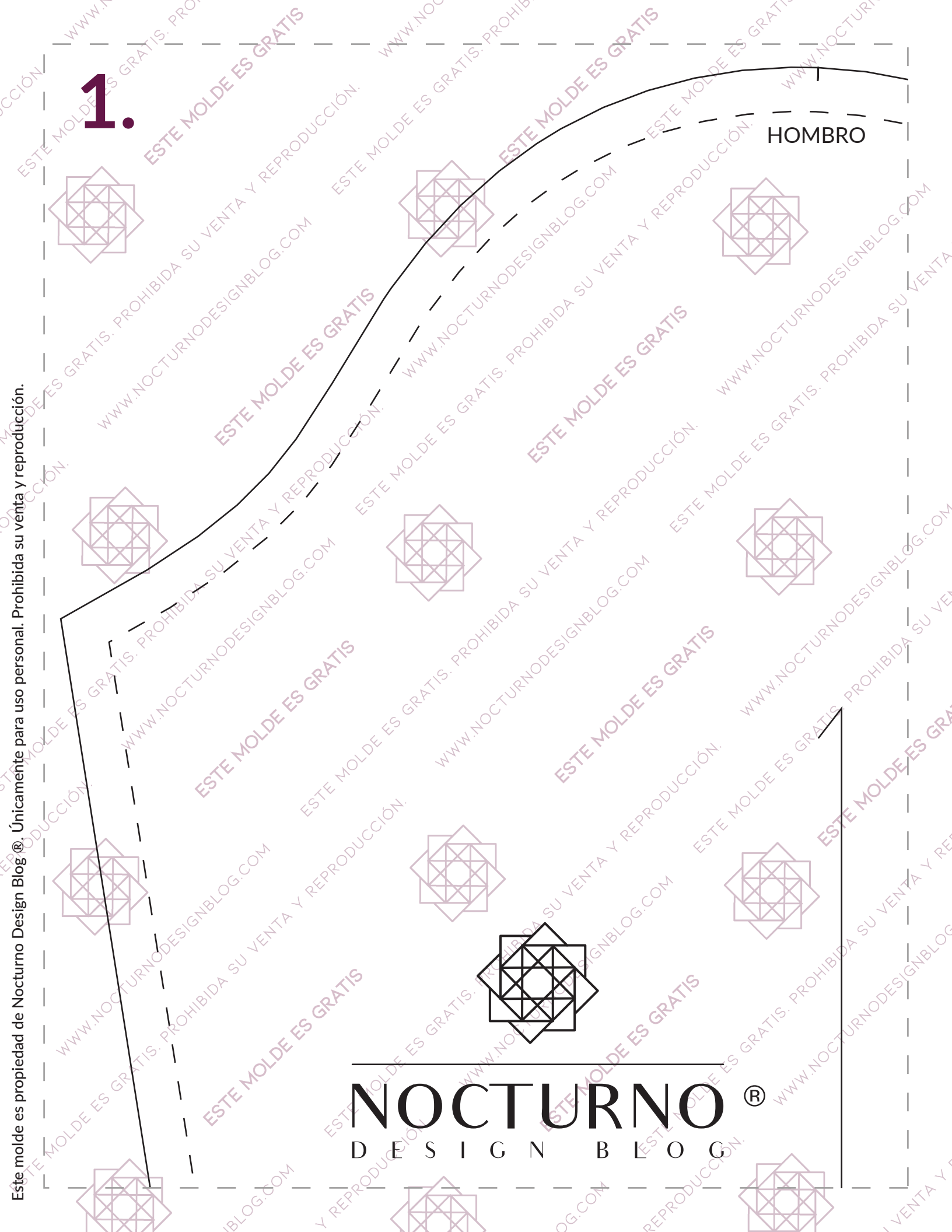
PRUEBA DE IMPRESIÓN:
ESTE CUADRADO DEBE
MEDIR 5CM X 5CM

1.

HOMBRO

NOCTURNO®
DESIGN BLOG

Este molde es propiedad de Nocturno Design Blog®. Únicamente para uso personal. Prohibida su venta y reproducción.

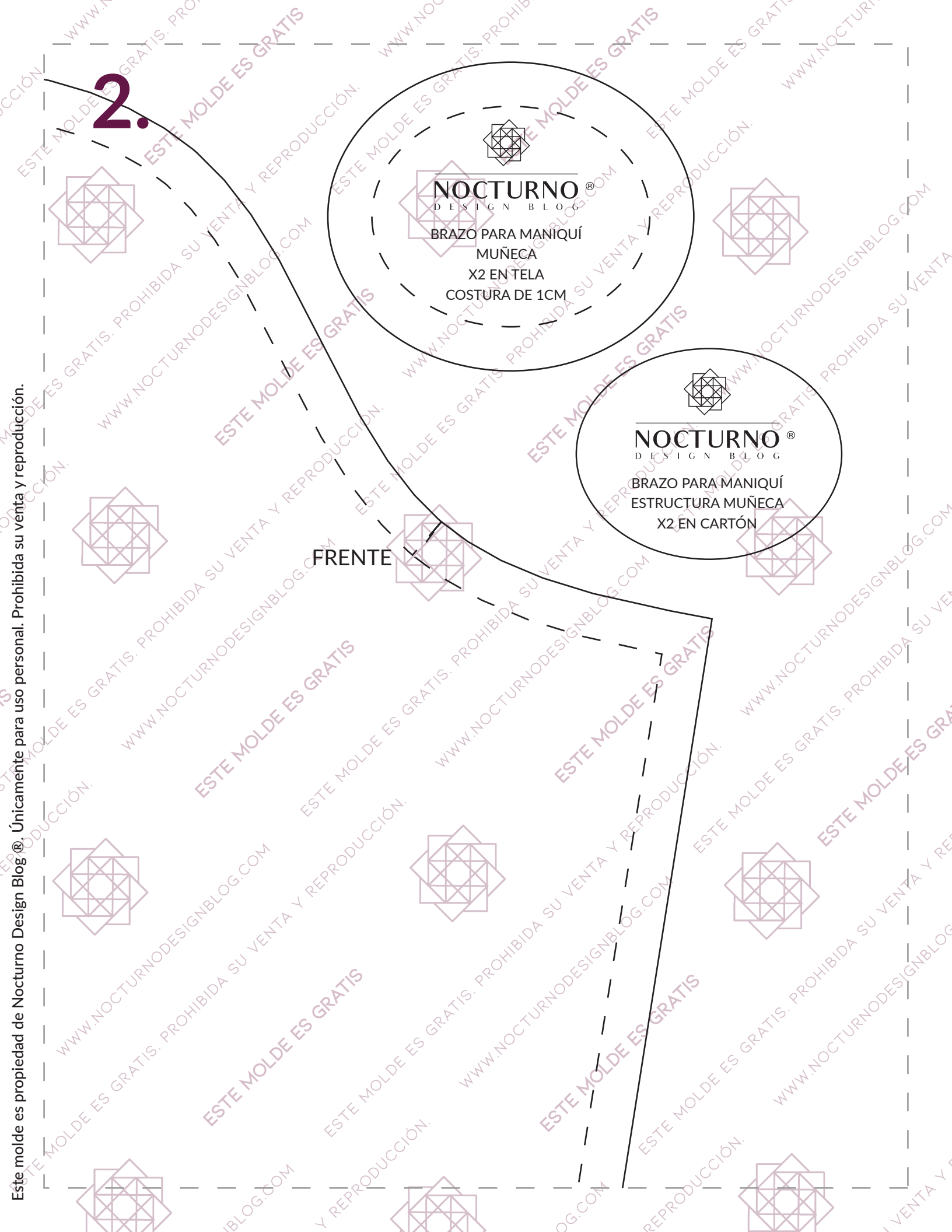


2.



FRENTE

Este molde es propiedad de Nocturno Design Blog®. Únicamente para uso personal. Prohibida su venta y reproducción.



3.

BRAZO PARA MANIQUÍ

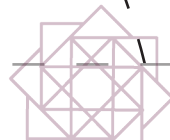
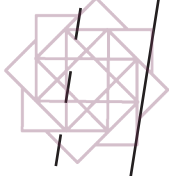
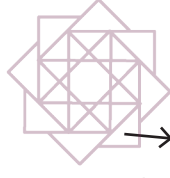
BRAZO

X2 EN TELA

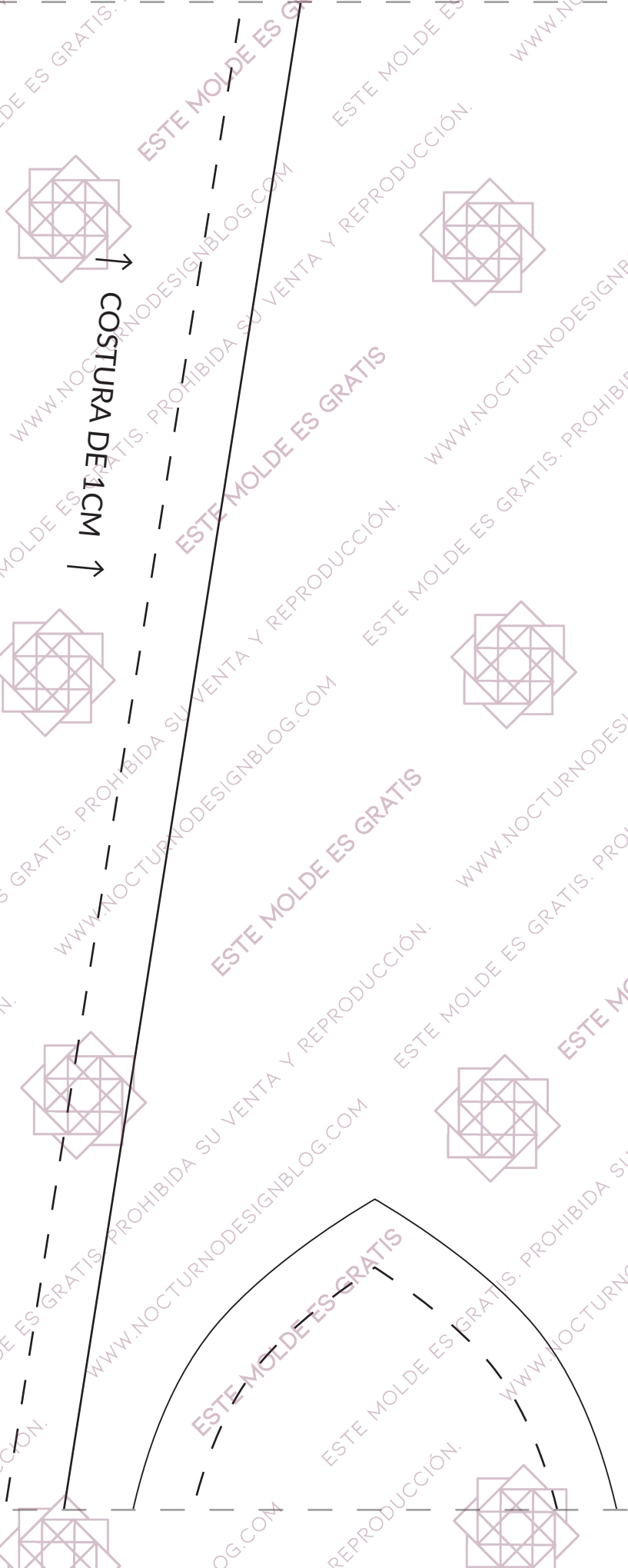
COSTURA DE 1CM



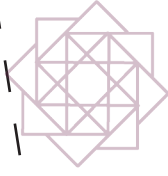
4.



COSTURA DE 1CM



5.



↓ COSTURA DE 1CM ↓



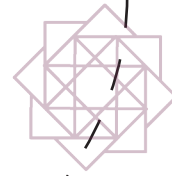
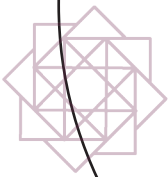
NOCTURNO[®]
DESIGN BLOG

BRAZO PARA MANIQUÍ

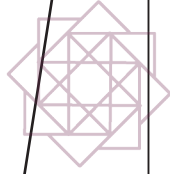
SISA

X2 EN TELA

COSTURA DE 1.5CM

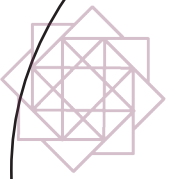
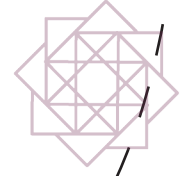


6.



NOCTURNO®
DESIGN BLOG

**BRAZO PARA MANIQUÍ
HOMBRO
X2 EN TELA
COSTURA DE 1CM**



NOCTURNO®
DESIGN BLOG

**BRAZO PARA MANIQUÍ
ESTRUCTURA SISA
X2 EN CARTÓN**



Este molde es propiedad de Nocturno Design Blog®. Únicamente para uso personal. Prohibida su venta y reproducción.

ESTE MOLDE ES GRATIS. PROHIBIDA SU VENTA Y REPRODUCCIÓN. www.NOCTURNODESIGNBLOG.COM