



NOCTURNO[®]

DESIGN BLOG

ÚNICAMENTE PARA USO PERSONAL CORSET MARINA



ESTE MOLDE NO ES PARA USO COMERCIAL.
SI DESEAS UTILIZAR ESTE MOLDE PARA TU MARCA, PUEDES
COMPRAR UNA LICENCIA COMERCIAL EN LA TIENDA ONLINE.
ESTE MOLDE ES PROPIEDAD DE NOCTURNO DESIGN BLOG
Y ESTÁ PROHIBIDA SU VENTA Y REPRODUCCIÓN.
CONSULTA LOS TÉRMINOS Y CONDICIONES EN EL SIGUIENTE LINK:
<https://nocturnodesignblog.com/terminos-y-condiciones/>

VERSIÓN 1.0 MARZO 2024



NOCTURNO[®] DESIGN BLOG

MOLDE CORSET MARINA

Corset tipo cinturilla, con ojaletes en espalda

CÓMO ARMAR EL MOLDE:

1. Imprime las hojas en tamaño carta, A4 o legal con el formato de impresión tamaño real.
2. Reorta por la línea punteada.
3. Pega las hojas según el diagrama.
4. Utiliza la guía de color para recortar la talla que quieras.

Puedes ver más información de cómo imprimir los moldes escaneando este código QR con la cámara de tu celular:



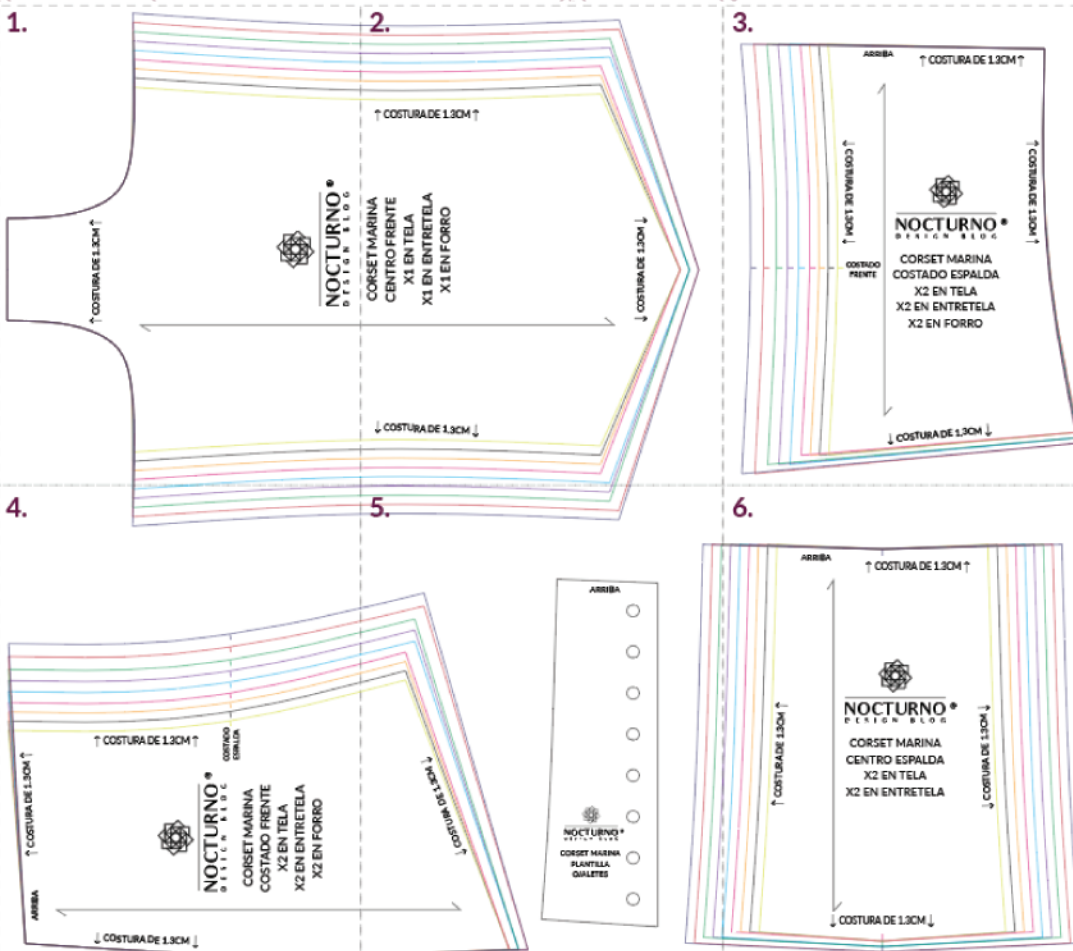
Puedes ver más información de cómo tomar las medidas del cuerpo escaneando este código QR con la cámara de tu celular:



- Talla XXS
- Talla XS
- Talla S
- Talla M
- Talla L
- Talla XL
- Talla XXL
- Talla 3XL
- Talla 4XL

TABLA DE TALLAS MUJER CENTÍMETROS

TALLA	XXS	XS	S	M	L	XL	XXL	3XL	4XL
CIRC. CINTURA	59 - 62	63 - 66	67 - 70	71 - 74	75 - 79	80 - 84	85 - 90	91 - 96	97 - 103



Este molde es propiedad de Nocturno Design Blog. Únicamente para uso personal. Prohibida su venta y reproducción.

Importante: El margen de costura de este molde es de 1.3cm y todas las piezas ya lo incluyen.

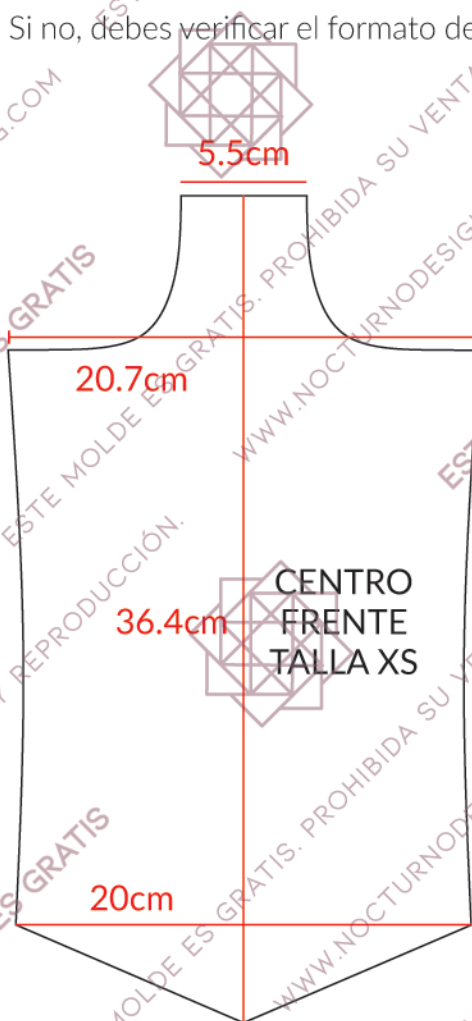
ANTES DE IMPRIMIR EL MOLDE:

Antes de imprimir todo el molde realiza la siguiente prueba de impresión. Si el cuadrado no mide 5cm X 5cm, debes cambiar los ajustes de impresión para que el molde quede impreso con las medidas correctas.

PRUEBA DE IMPRESIÓN:
ESTE CUADRADO DEBE
MEDIR 5CM X 5CM

¿CÓMO SE QUE IMPRIMÍ BIEN EL MOLDE?

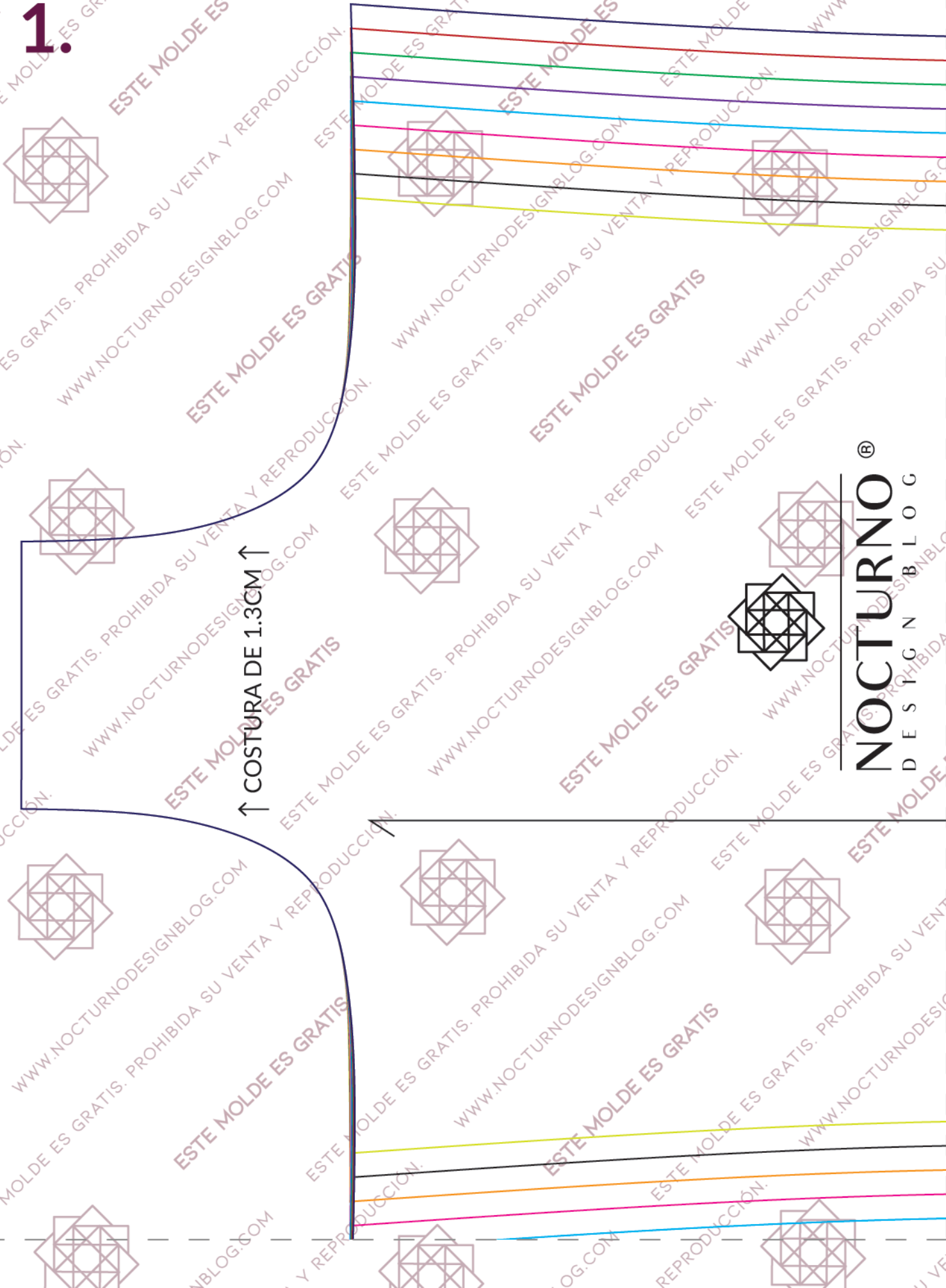
Una vez que imprimas el molde, puedes verificar las medidas de éste para saber que si quedó bien impreso. Debes imprimir el molde en tamaño real, en hoja carta, A4 o legal. Si las medidas coinciden, entonces quedó bien impreso. Si no, debes verificar el formato de impresión. Las medidas para la talla XS son las siguientes:



Puedes ver más indicaciones de como imprimir y armar los moldes en el siguiente link:

<https://www.youtube.com/watch?v=jkp7BbnbBZ8>

1.



↑ COSTURA DE 1.3CM ↑

NOCTURNO[®]
DESIGN BLOG

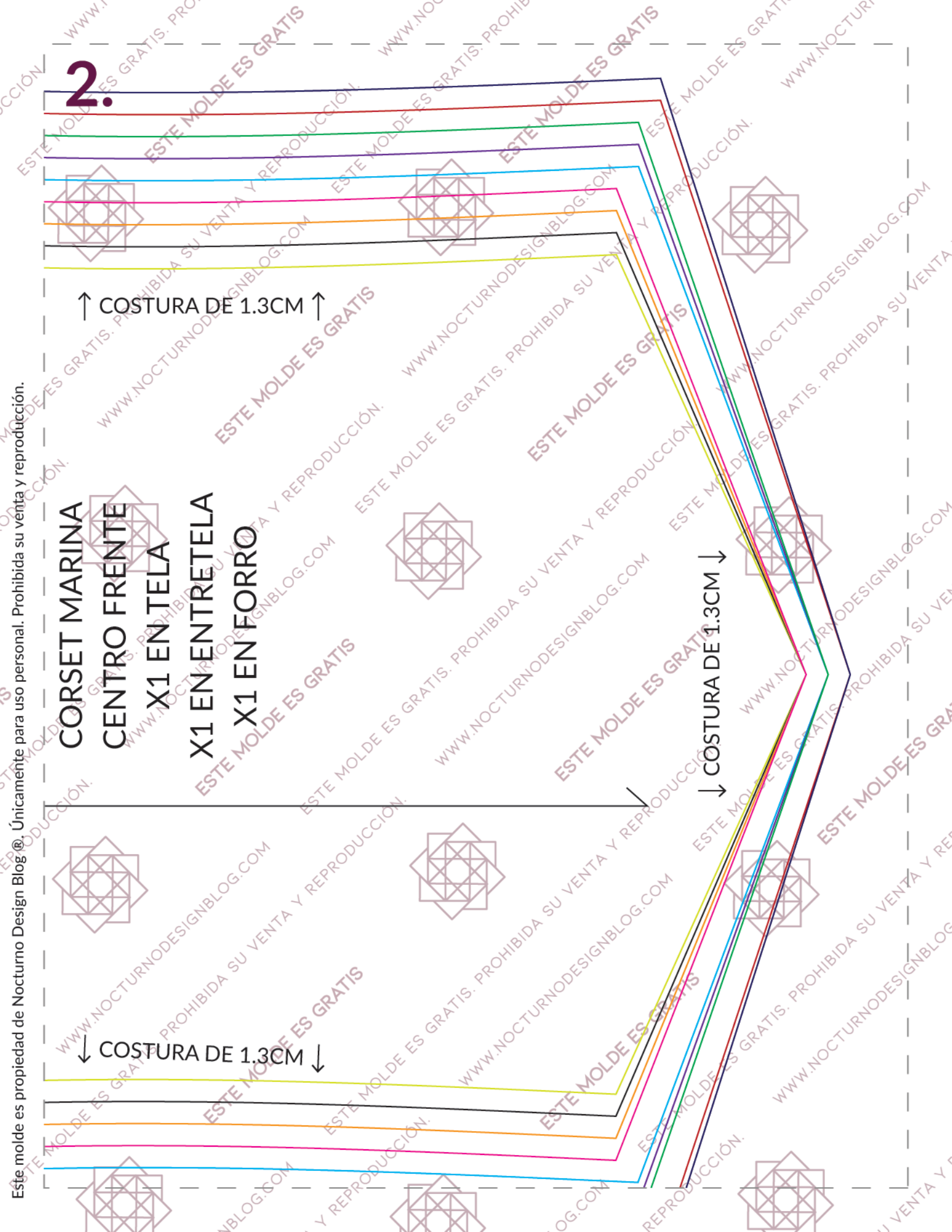
2.

CORSET MARINA
CENTRO FRENTE
X1 EN TELA
X1 EN ENTRETELA
X1 EN FORRO

↑ COSTURA DE 1.3CM ↑

↓ COSTURA DE 1.3CM ↓

↓ COSTURA DE 1.3CM ↓



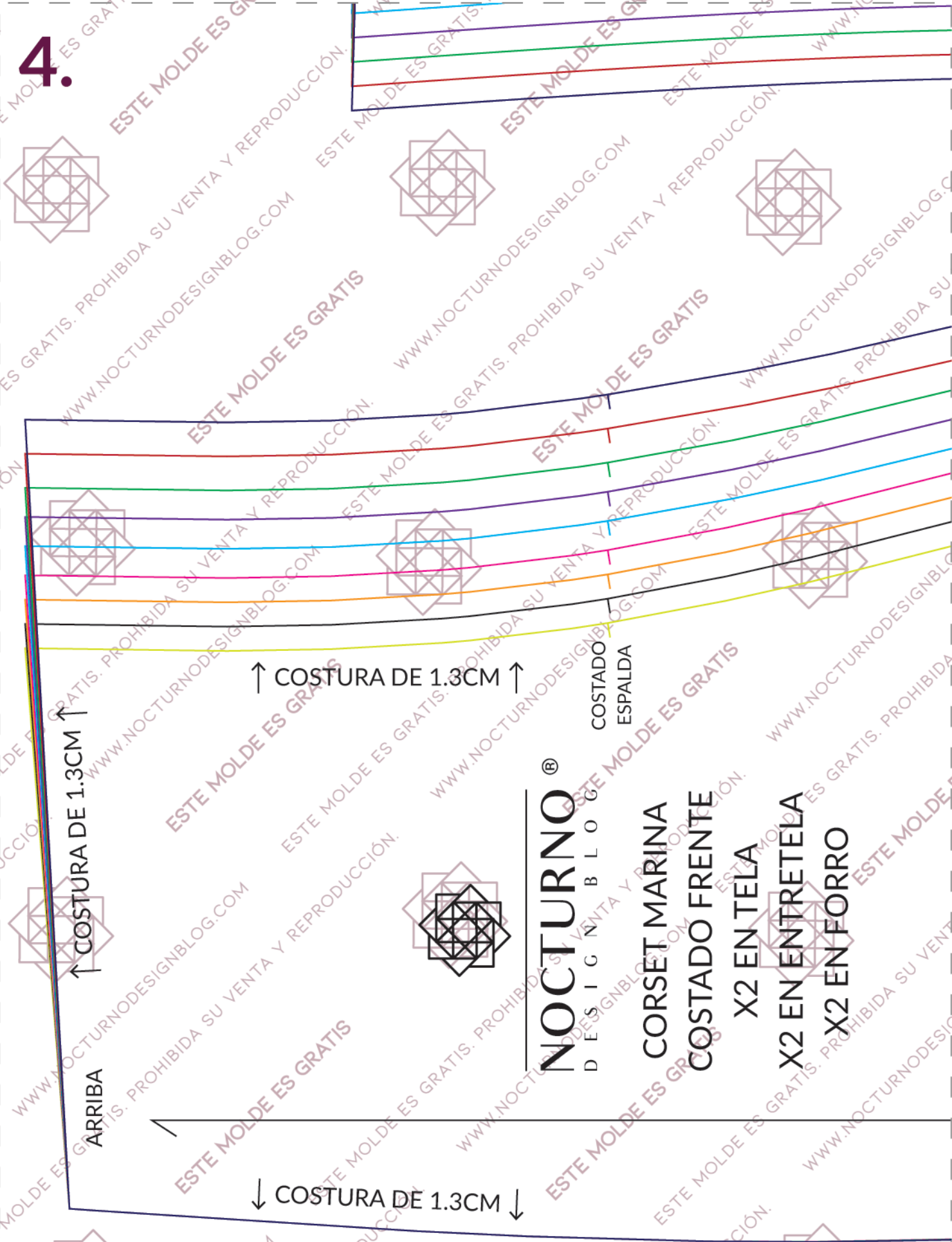
3.



Este molde es propiedad de Nocturno Design Blog[®]. Únicamente para uso personal. Prohibida su venta y reproducción.

4.

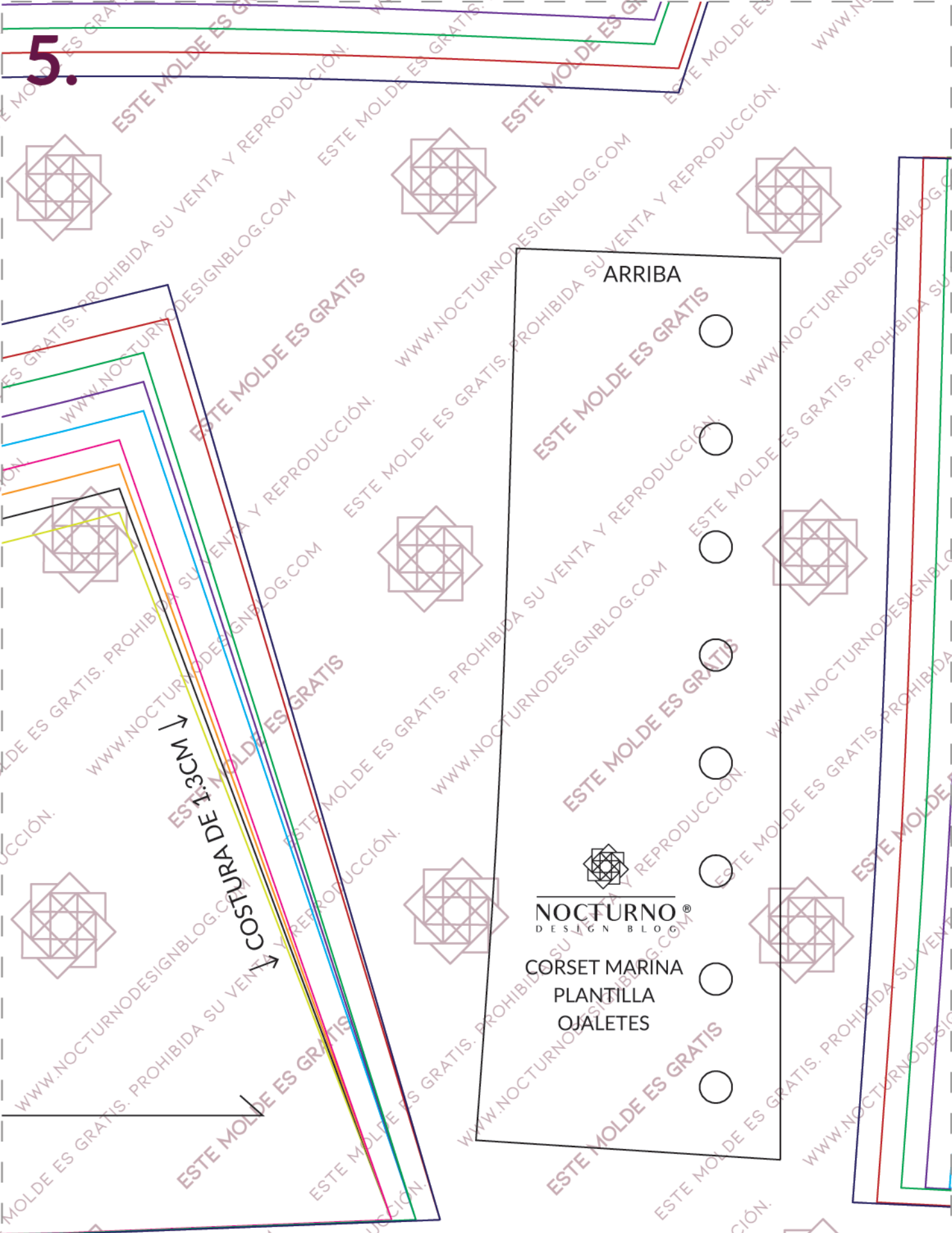
Este molde es propiedad de Nocturno Design Blog®, Únicamente para uso personal. Prohibida su venta y reproducción.



NOCTURNO[®]
DESIGN BLOG

CORSET MARINA
COSTADO FRENTE
X2 EN TELA
X2 EN ENTRETELA
X2 EN FORRO

5.



Este molde es propiedad de Nocturno Design Blog®. Únicamente para uso personal. Prohibida su venta y reproducción.

ARRIBA

NOCTURNO
DESIGN BLOG

CORSET MARINA
PLANTILLA
OJALETES

COSTURA DE 1.3CM

6.

