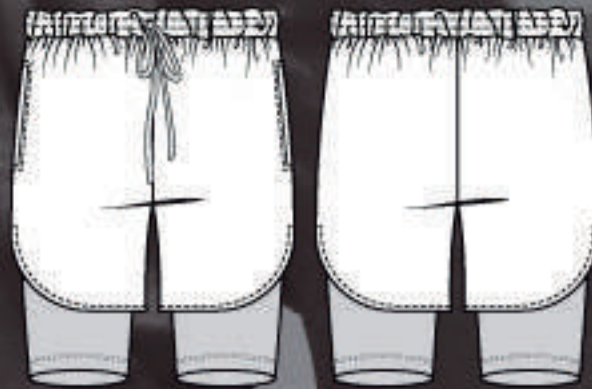




NOCTURNO®
DESIGN BLOG

ÚNICAMENTE PARA USO PERSONAL
PANTALONETA ALEJANDRO



ESTE MOLDE NO ES PARA USO COMERCIAL.
SI DESEAS UTILIZAR ESTE MOLDE PARA TU MARCA, PUEDES
COMPRAR UNA LICENCIA COMERCIAL EN LA TIENDA ONLINE.
ESTE MOLDE ES PROPIEDAD DE NOCTURNO DESIGN BLOG
Y ESTÁ PROHIBIDA SU VENTA Y REPRODUCCIÓN.
CONSULTA LOS TÉRMINOS Y CONDICIONES EN EL SIGUIENTE LINK:
<https://nocturnodesignblog.com/terminos-y-condiciones/>

VERSIÓN 1.0 JUNIO 2024



NOCTURNO[®]
DESIGN BLOG

MOLDE PANTALONETA ALEJANDRO

Pantaloneta deportiva, tiro medio, con short interno y bolsillos

CÓMO ARMAR EL MOLDE:

1. Imprime las hojas en tamaño carta, A4 o legal con el formato de impresión tamaño real.
2. Recorta por la línea punteada.
3. Pega las hojas según el diagrama.
4. Utiliza la guía de color para recortar la talla que quieras.

- Talla XS
- Talla S
- Talla M
- Talla L
- Talla XL
- Talla XXL

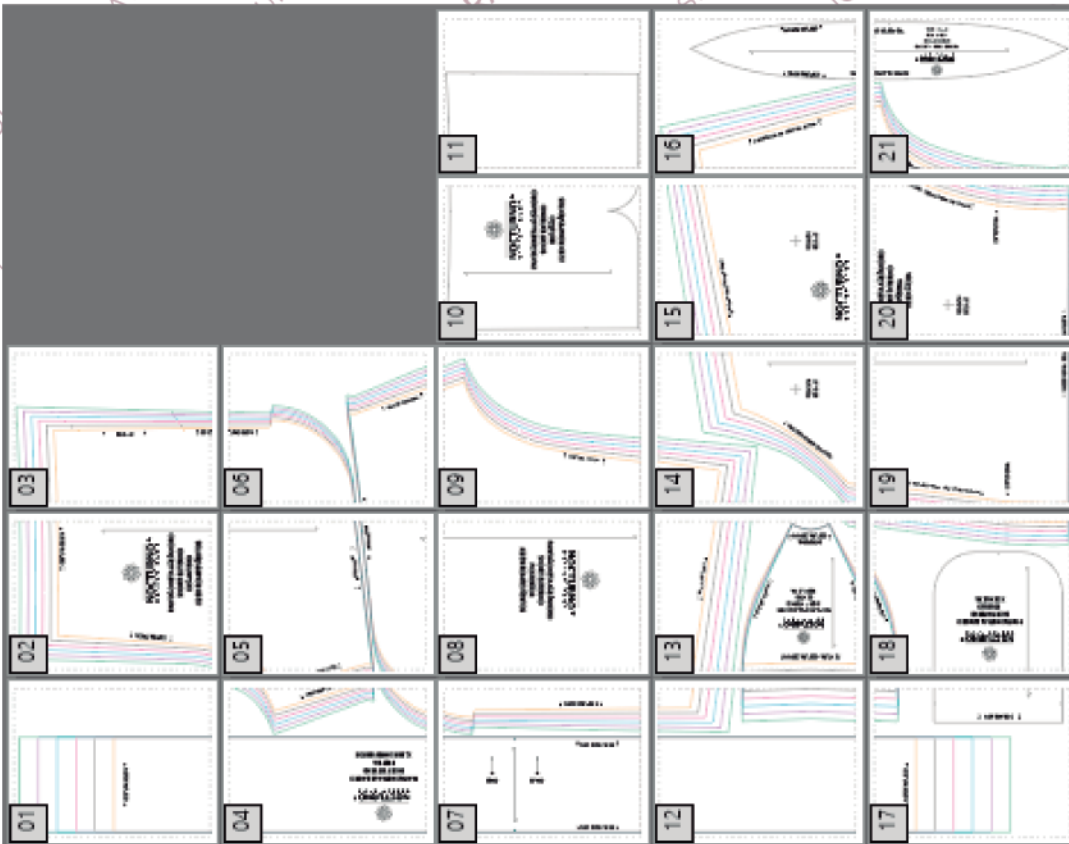
TABLA DE TALLAS HOMBRE CENTÍMETROS

TALLA	XS	S	M	L	XL	XXL
CIRC. CINTURA	76 - 80	91 - 86	87 - 91	92 - 97	98 - 103	104 - 111
CIRC. CADERA	91 - 95	96 - 100	101 - 105	106 - 111	112 - 116	117 - 123
ELÁSTICO DE 5CM	69	74	79	84	89	94

Puedes ver más información de cómo imprimir los moldes escaneando este código QR con la cámara de tu celular:



Puedes ver más información de cómo tomar las medidas del cuerpo escaneando este código QR con la cámara de tu celular:



Importante: El margen de costura de este molde es de 1cm para el short externo y de 7mm para el short interno y todas las piezas ya lo incluyen.

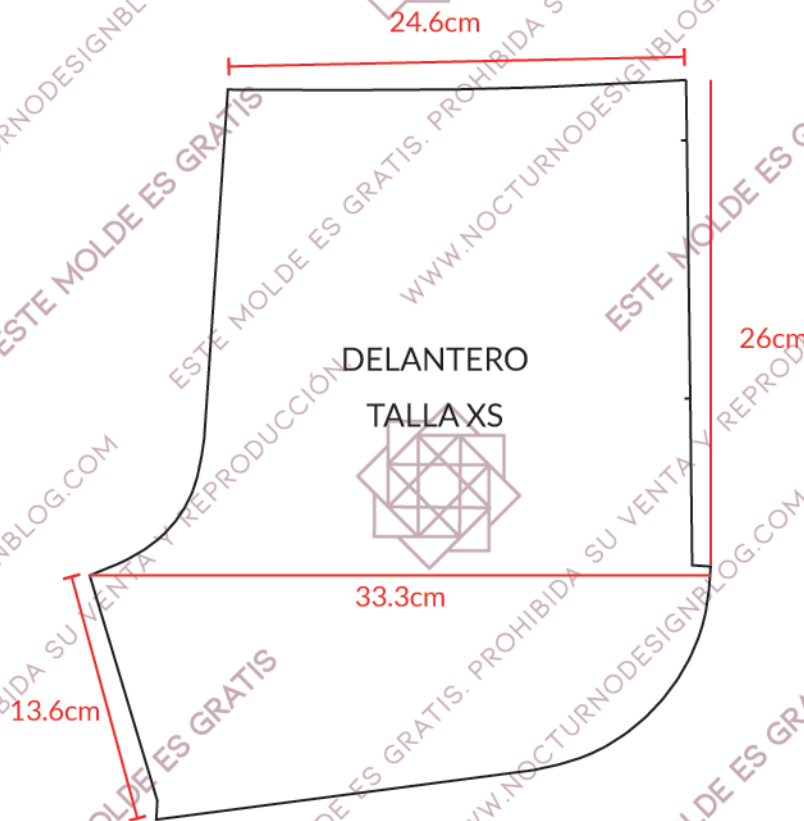
ANTES DE IMPRIMIR EL MOLDE:

Antes de imprimir todo el molde realiza la siguiente prueba de impresión. Si el cuadrado no mide 5cm X 5cm, debes cambiar los ajustes de impresión para que el molde quede impreso con las medidas correctas.

PRUEBA DE IMPRESIÓN:
ESTE CUADRADO DEBE
MEDIR 5CM X 5CM

¿CÓMO SÉ QUE IMPRIMÍ BIEN EL MOLDE?

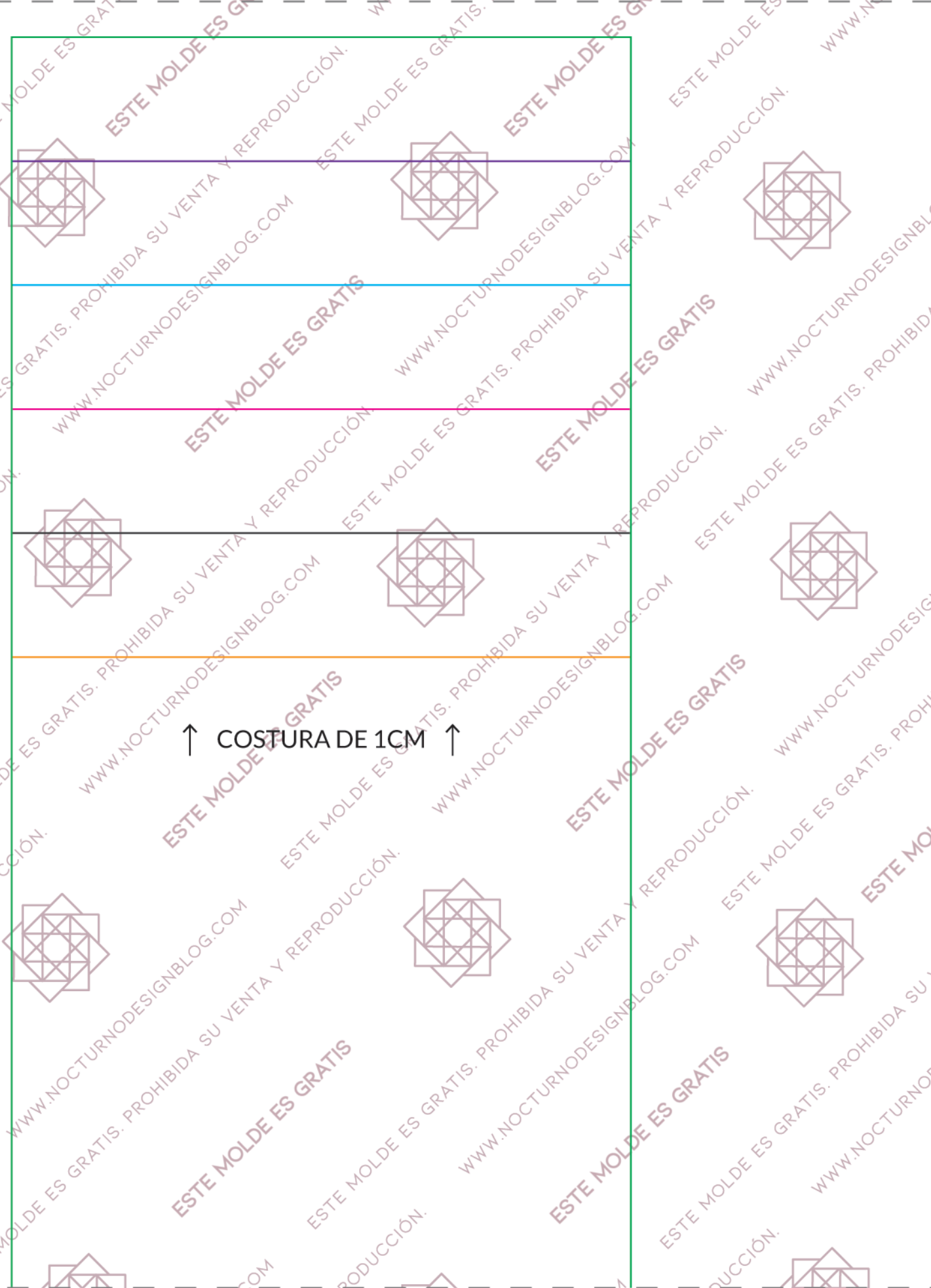
Una vez que imprimas el molde, puedes verificar las medidas de éste para saber que si quedó bien impreso. Debes imprimir el molde en tamaño real, en hoja carta, A4 o legal. Si las medidas coinciden, entonces quedó bien impreso. Si no, debes verificar el formato de impresión. Las medidas para la talla XS son las siguientes:



Puedes ver más indicaciones de cómo imprimir y armar los moldes en el siguiente link:
<https://www.youtube.com/watch?v=jkp7BbnbBZ8>

Este molde es propiedad de Nocturno Design Blog. Únicamente para uso personal. Prohibida su venta y reproducción.

1



↑ COSTURA DE 1CM ↑

2

Este molde es propiedad de Nocturno Design Blog®. Únicamente para uso personal. Prohibida su venta y reproducción.



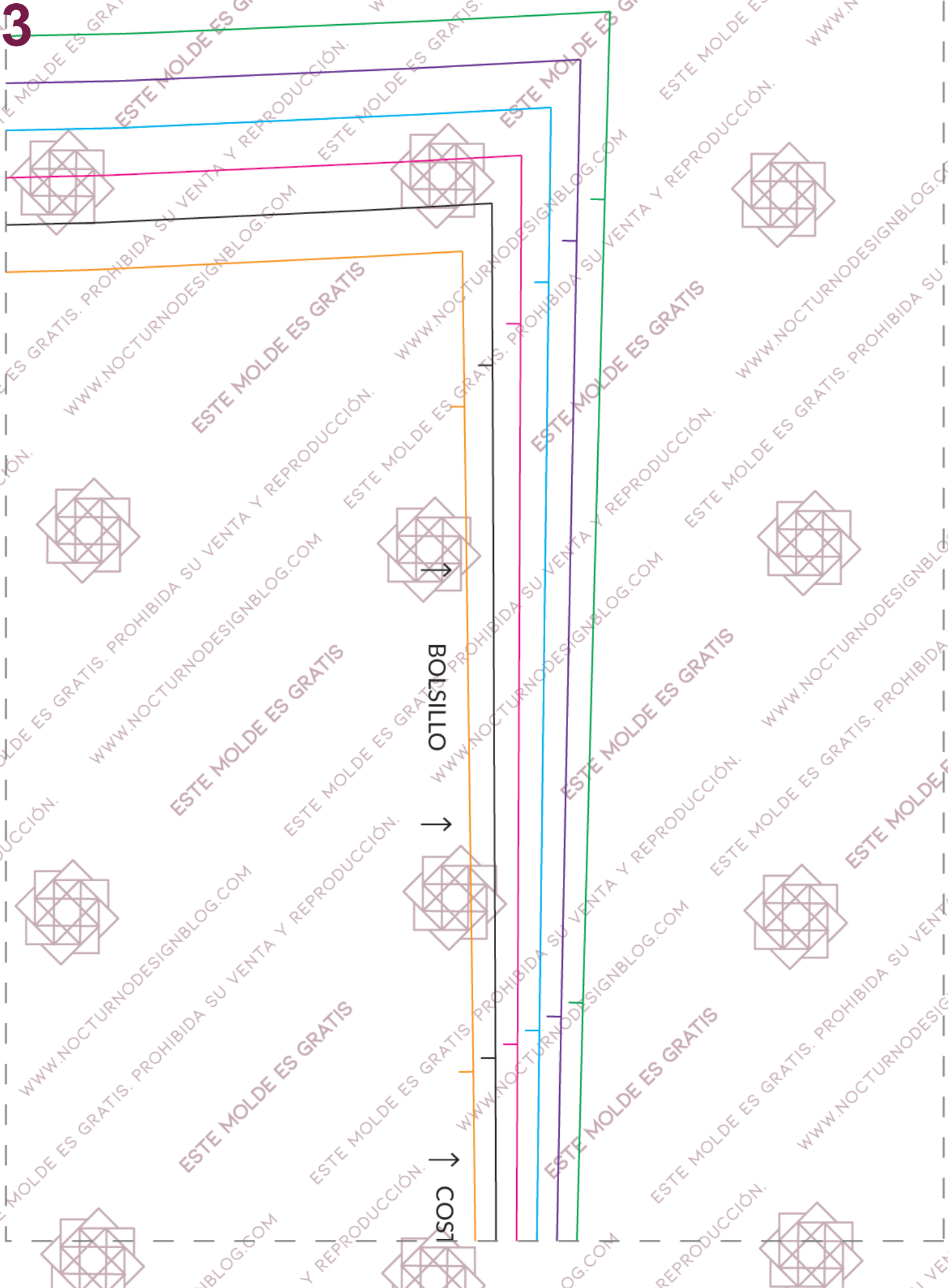
↑ COSTURA DE 1CM ↑

↑ COSTURA DE 1CM ↑

NOCTURNO®
DESIGN BLOG

**PANTALONETA ALEJANDRO
SHORT EXTERNO
DELANTERO
X2 EN ROMPEVIENTOS**

3



BOLSILLO



COSTI

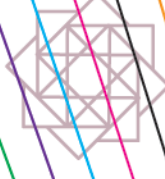
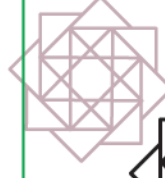


Este molde es propiedad de Nocturno Design Blog®. Únicamente para uso personal. Prohibida su venta y reproducción.

ESTE MOLDE ES GRATIS. PROHIBIDA SU VENTA Y REPRODUCCIÓN. WWW.NOCTURNODESIGNBLOG.COM

Este molde es propiedad de Nocturno Design Blog®. Únicamente para uso personal. Prohibida su venta y reproducción.

4



NOCTURNO®

D E S I G N B L O G

PANTALONETA ALEJANDRO

SHORT EXTERNO

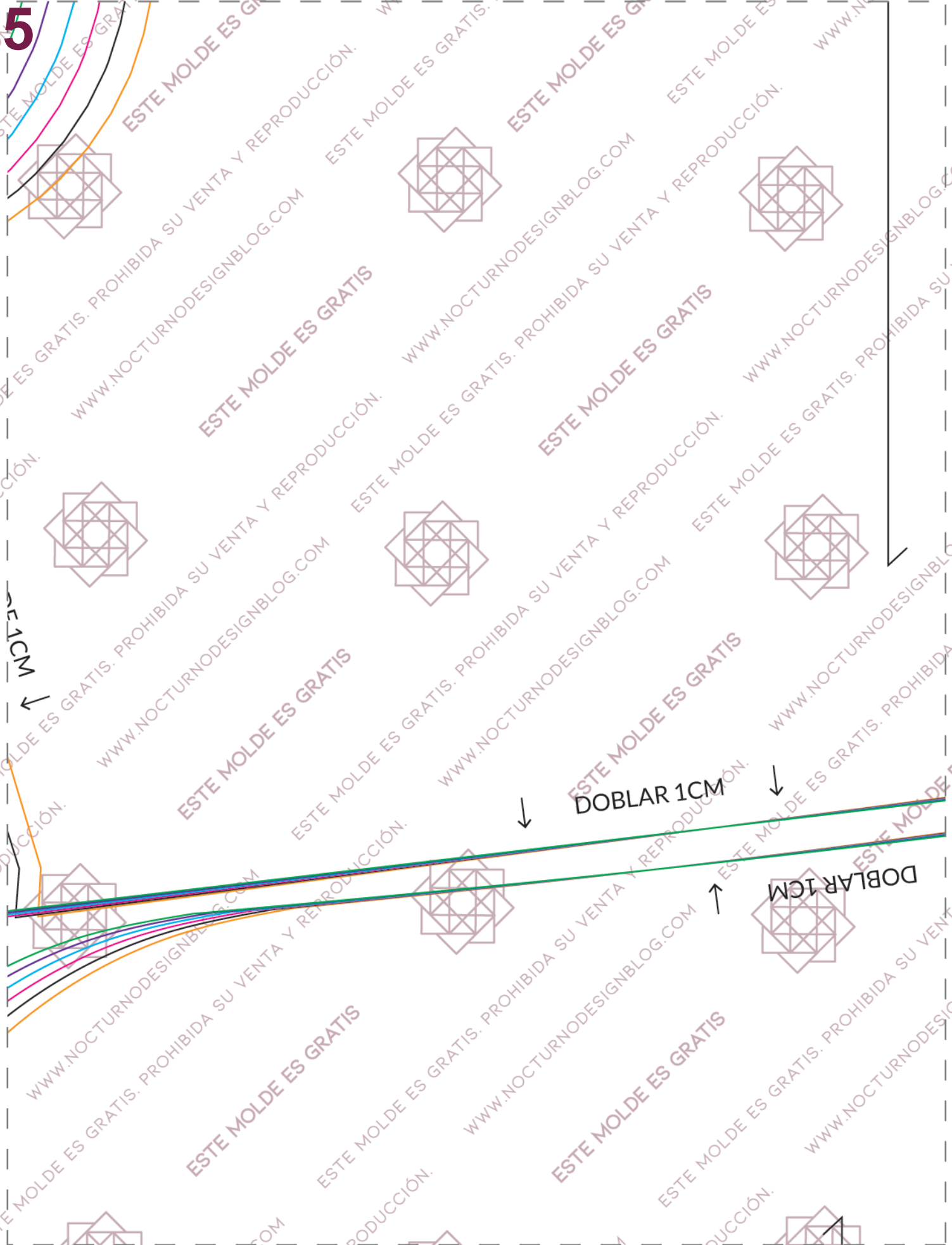
PRETINA

X1 EN ROMPEVIENTOS



Este molde es propiedad de Nocturno Design Blog®. Únicamente para uso personal. Prohibida su venta y reproducción.

5



ESTE MOLDE ES GRATIS

ESTE MOLDE ES GRATIS

ESTE MOLDE ES GRATIS

ESTE MOLDE ES GRATIS

ESTE MOLDE ES GRATIS

ESTE MOLDE ES GRATIS

ESTE MOLDE ES GRATIS

ESTE MOLDE ES GRATIS

ESTE MOLDE ES GRATIS

ESTE MOLDE ES GRATIS

WWW.NOCTURNODESIGNBLOG.COM

WWW.NOCTURNODESIGNBLOG.COM

WWW.NOCTURNODESIGNBLOG.COM

WWW.NOCTURNODESIGNBLOG.COM

WWW.NOCTURNODESIGNBLOG.COM

WWW.NOCTURNODESIGNBLOG.COM

WWW.NOCTURNODESIGNBLOG.COM

WWW.NOCTURNODESIGNBLOG.COM

WWW.NOCTURNODESIGNBLOG.COM

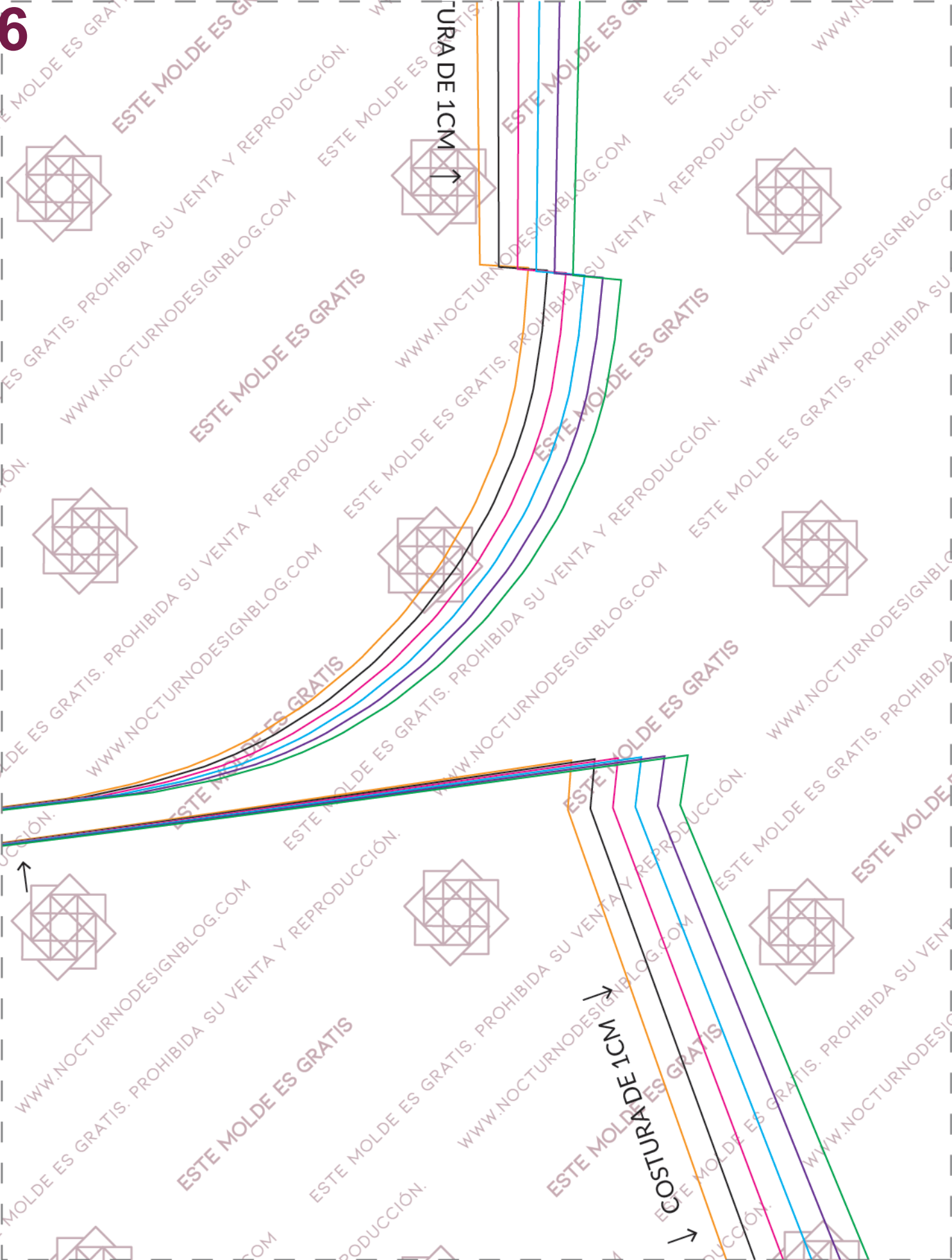
WWW.NOCTURNODESIGNBLOG.COM

6

URA DE 1CM

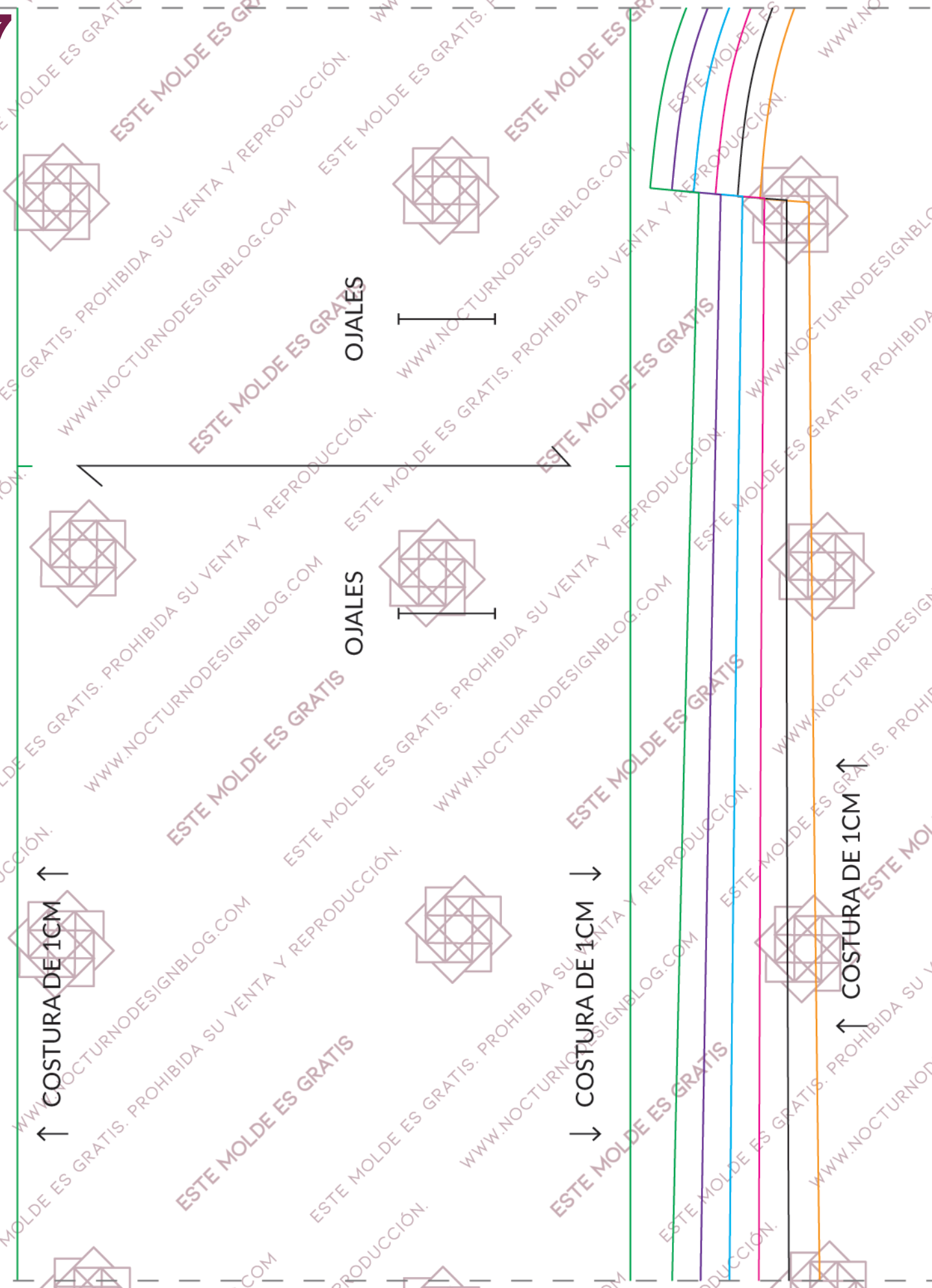
COSTURA DE 1CM

Este molde es propiedad de Nocturno Design Blog®. Únicamente para uso personal. Prohibida su venta y reproducción.



Este molde es propiedad de Nocturno Design Blog®. Únicamente para uso personal. Prohibida su venta y reproducción.

7



↑ COSTURA DE 1CM

OJALES

OJALES

↓ COSTURA DE 1CM

↑ COSTURA DE 1CM

NOCTURNO[®]
 D E S I G N B L O G
 PANTALONETA ALEJANDRO
 SHORT EXTERNO
 POSTERIOR
 X2 EN ROMPEVENTOS



ESTE MOLDE ES GRATIS

ESTE MOLDE ES GRATIS

ESTE MOLDE ES GRATIS

ESTE MOLDE ES GRATIS

ESTE MOLDE ES GRATIS

ESTE MOLDE ES GRATIS

ESTE MOLDE ES GRATIS

ESTE MOLDE ES GRATIS

ESTE MOLDE ES GRATIS

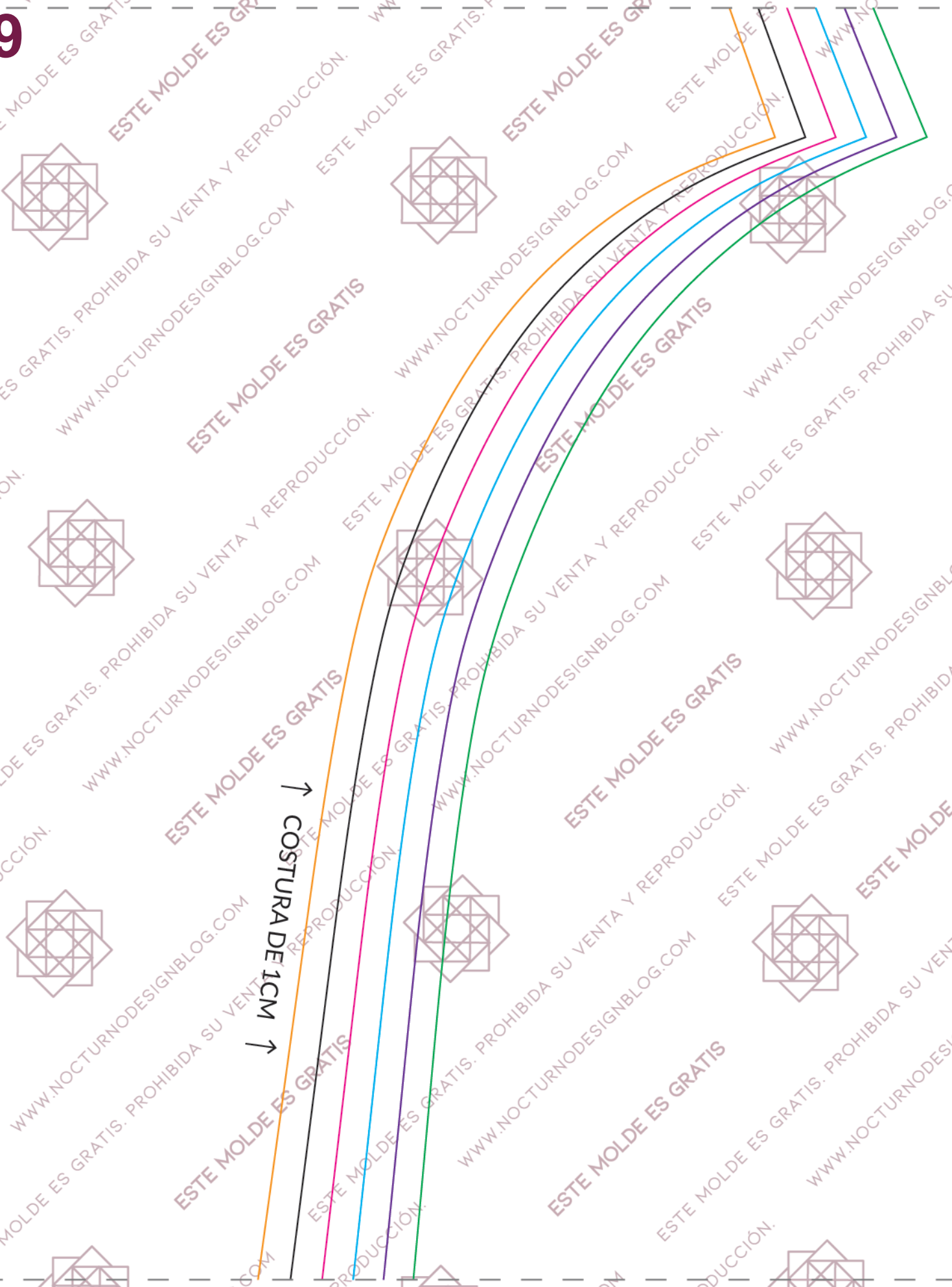
ESTE MOLDE ES GRATIS

ESTE MOLDE ES GRATIS

ESTE MOLDE ES GRATIS



Este molde es propiedad de Nocturno Design Blog®. Únicamente para uso personal. Prohibida su venta y reproducción.



↓
COSTURA DE 1CM
↓

10

NOCTURNO®
DESIGN BLOG

**PANTALONETA ALEJANDRO
SHORT EXTERNO
BOLSILLO
X2 EN ROMPEVIENTOS**

Este molde es propiedad de Nocturno Design Blog®. Únicamente para uso personal. Prohibida su venta y reproducción.

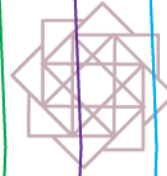
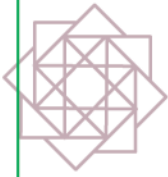
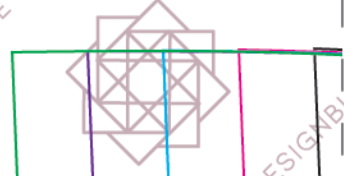
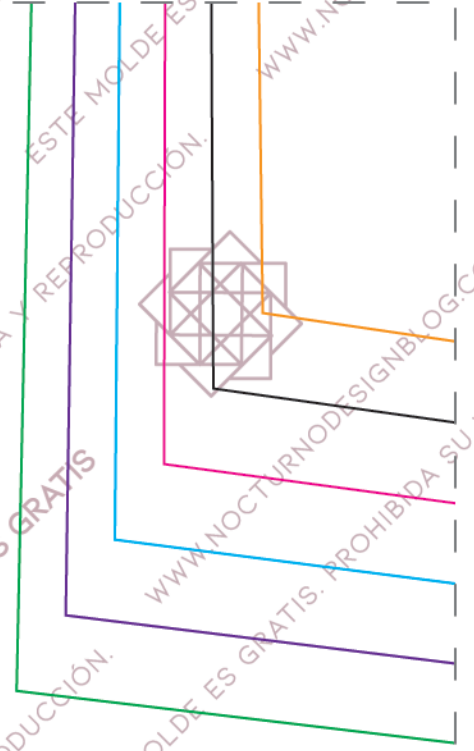




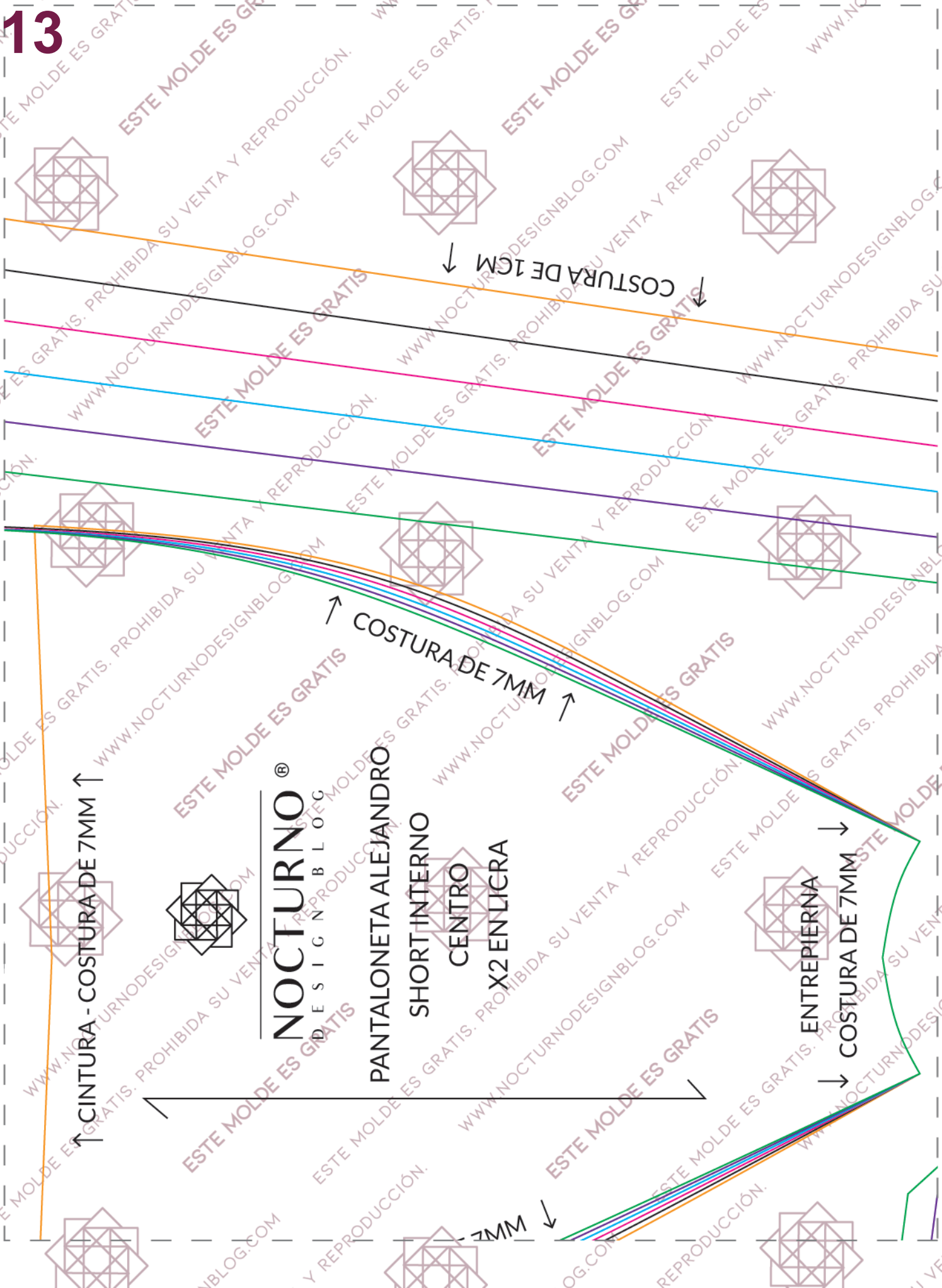
Este molde es propiedad de Nocturno Design Blog®. Únicamente para uso personal. Prohibida su venta y reproducción.

ESTE MOLDE ES GRATIS. PROHIBIDA SU VENTA Y REPRODUCCIÓN. WWW.NOCTURNODESIGNBLOG.COM

Este molde es propiedad de Nocturno Design Blog®. Únicamente para uso personal. Prohibida su venta y reproducción.



Este molde es propiedad de Nocturno Design Blog®. Únicamente para uso personal. Prohibida su venta y reproducción.



↑ CINTURA - COSTURA DE 7MM ↑

NOCTURNO®
DESIGN BLOG

PANTALONETA ALEJANDRO

SHORT INTERNO

CENTRO

X2 EN LICRA

ENTREPIERNA

↓ COSTURA DE 7MM

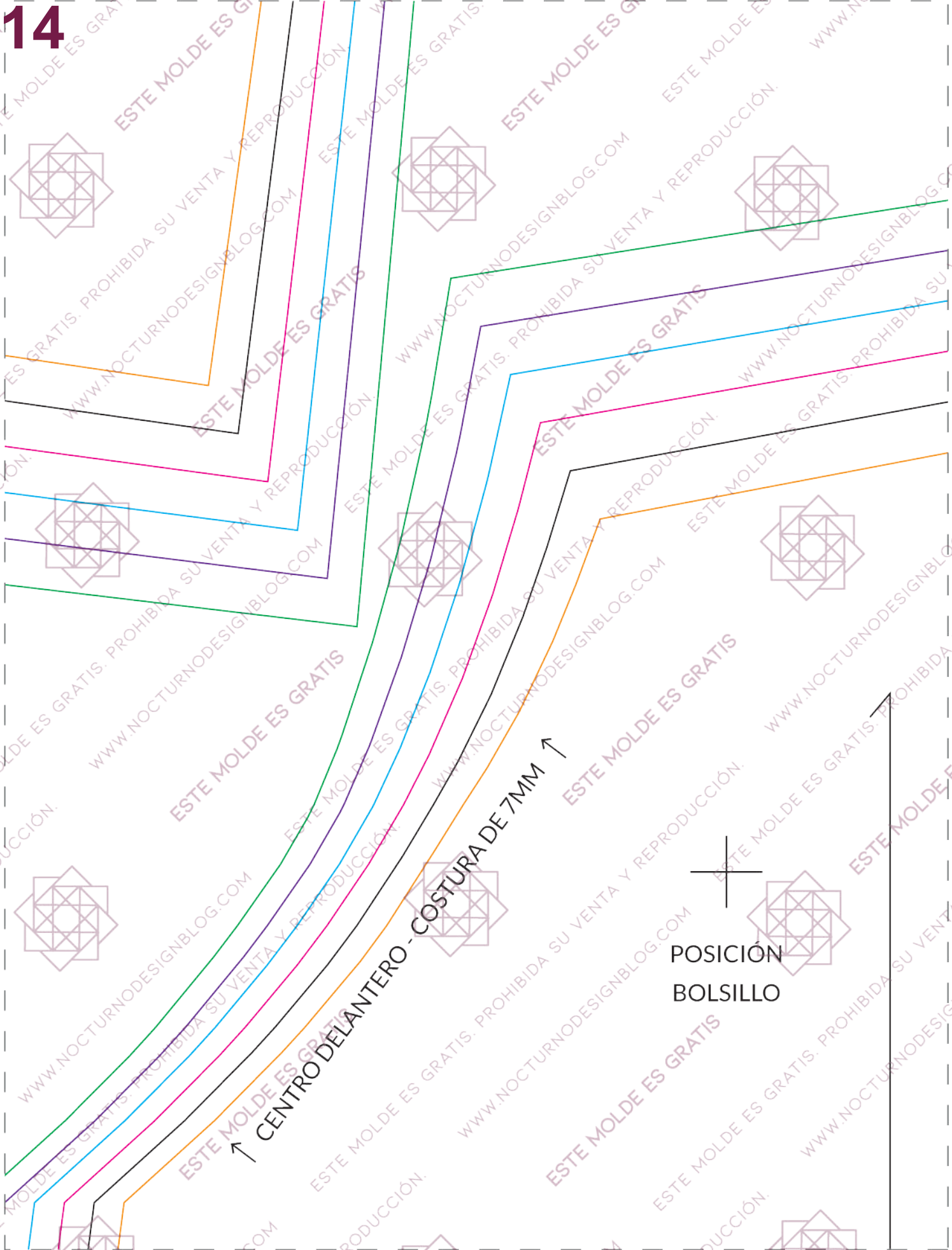
↓ COSTURA DE 1CM

↑ COSTURA DE 7MM ↑

7MM ↓

14

Este molde es propiedad de Nocturno Design Blog ©. Únicamente para uso personal. Prohibida su venta y reproducción.



CENTRO DELANTERO

COSTURA DE 7MM

POSICIÓN BOLSILLO

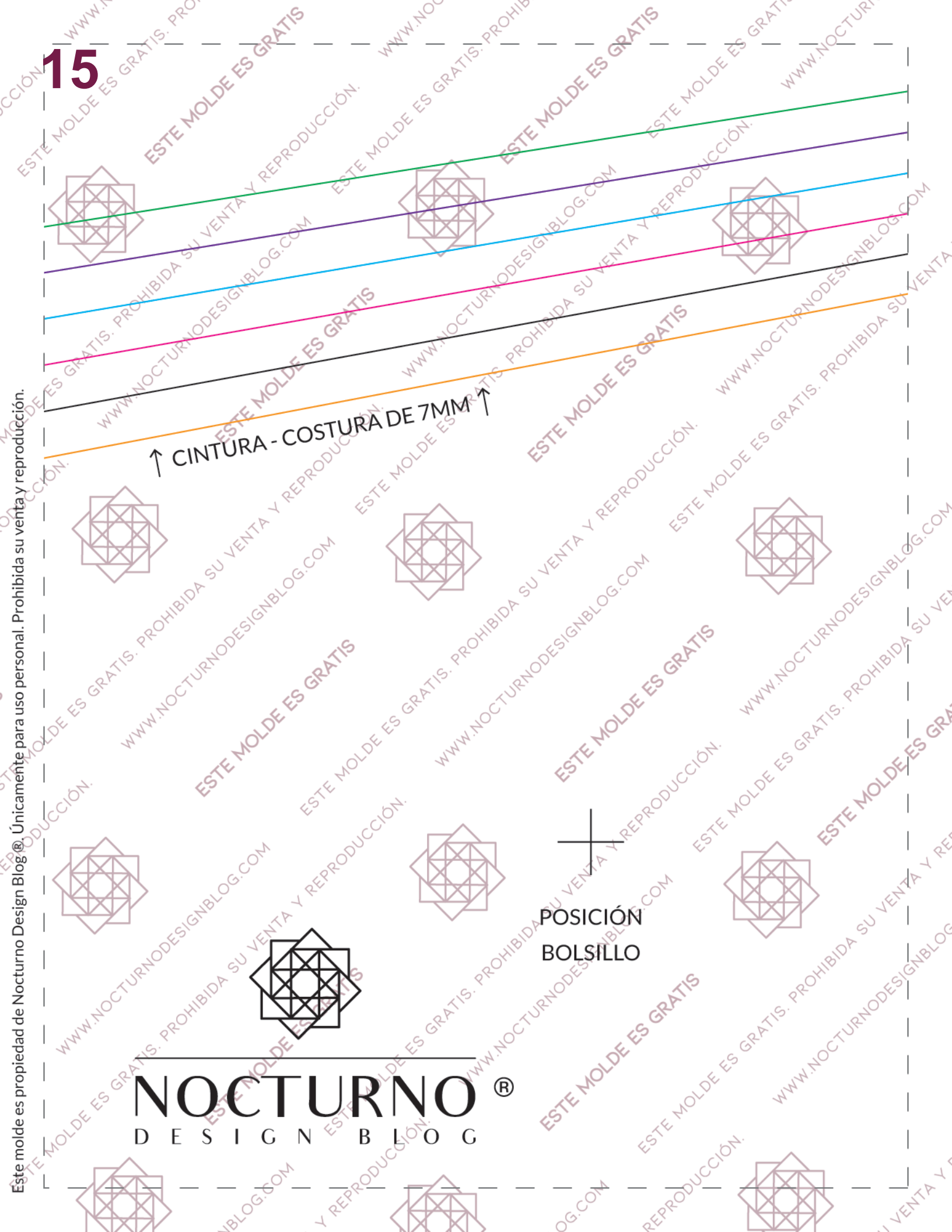
15

↑ CINTURA - COSTURA DE 7MM ↑

POSICIÓN
BOLSILLO

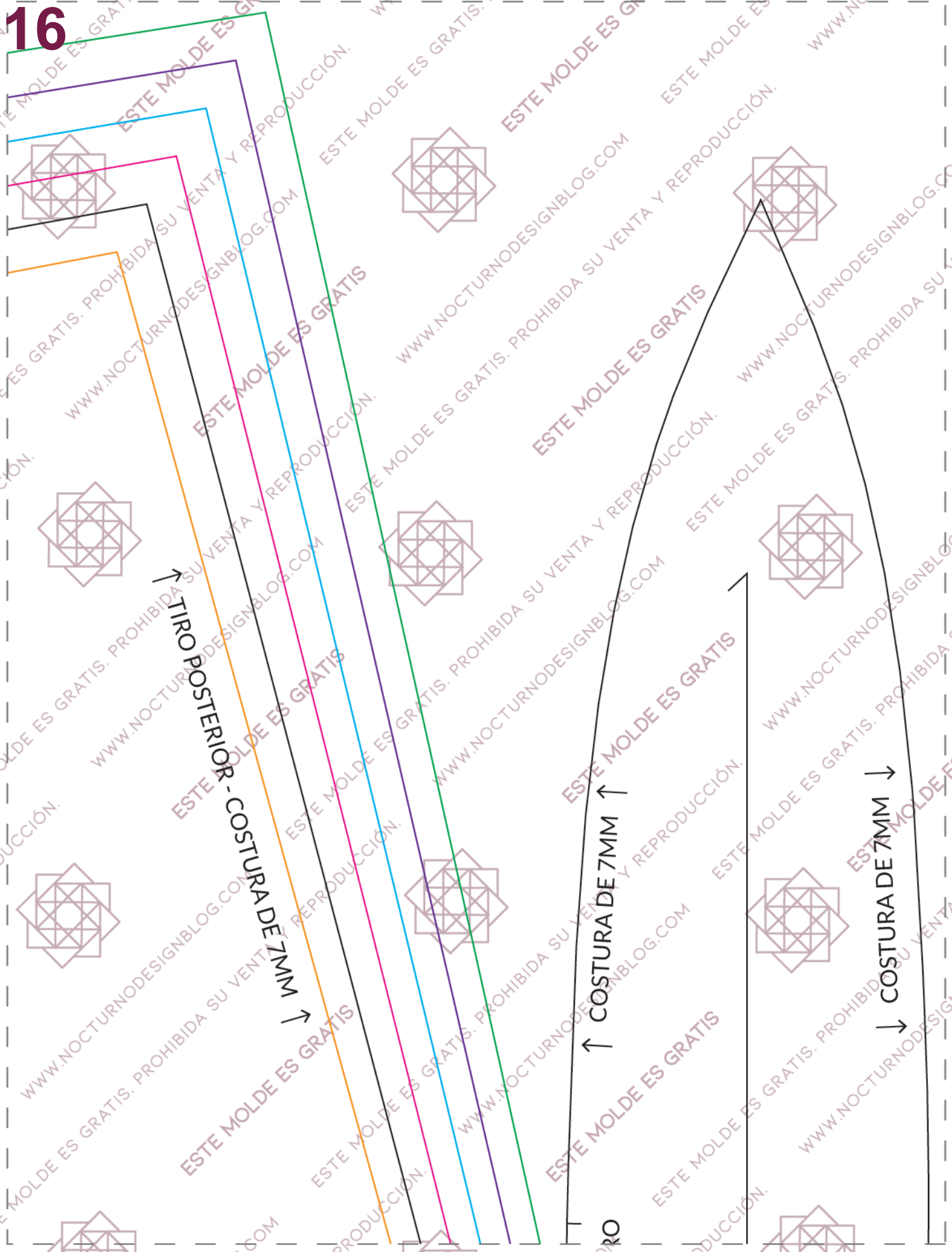
NOCTURNO®
DESIGN BLOG

Este molde es propiedad de Nocturno Design Blog®. Únicamente para uso personal. Prohibida su venta y reproducción.



16

Este molde es propiedad de Nocturno Design Blog®. Únicamente para uso personal. Prohibida su venta y reproducción.



TIRO POSTERIOR - COSTURA DE 7MM

COSTURA DE 7MM

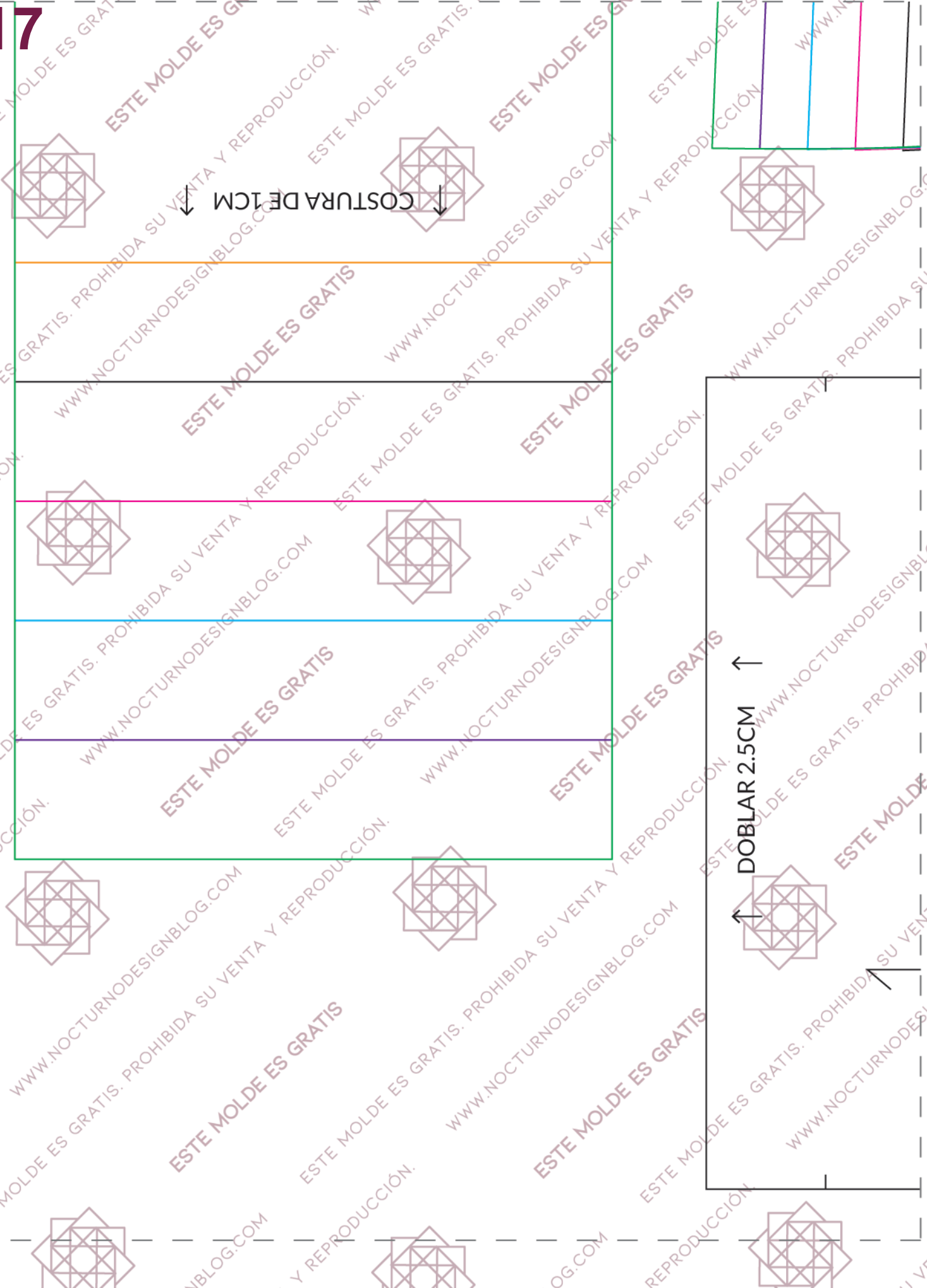
COSTURA DE 7MM

RO

ESTE MOLDE ES GRATIS. PROHIBIDA SU VENTA Y REPRODUCCIÓN. WWW.NOCTURNODESIGNBLOG.COM

17

Este molde es propiedad de Nocturno Design Blog®. Únicamente para uso personal. Prohibida su venta y reproducción.



↓ COSTURA DE 1CM ↓

↑ DOBLAR 2.5CM ↑

18

↓ COSTURA DE 2.1

NOCTURNO®
DESIGN BLOG

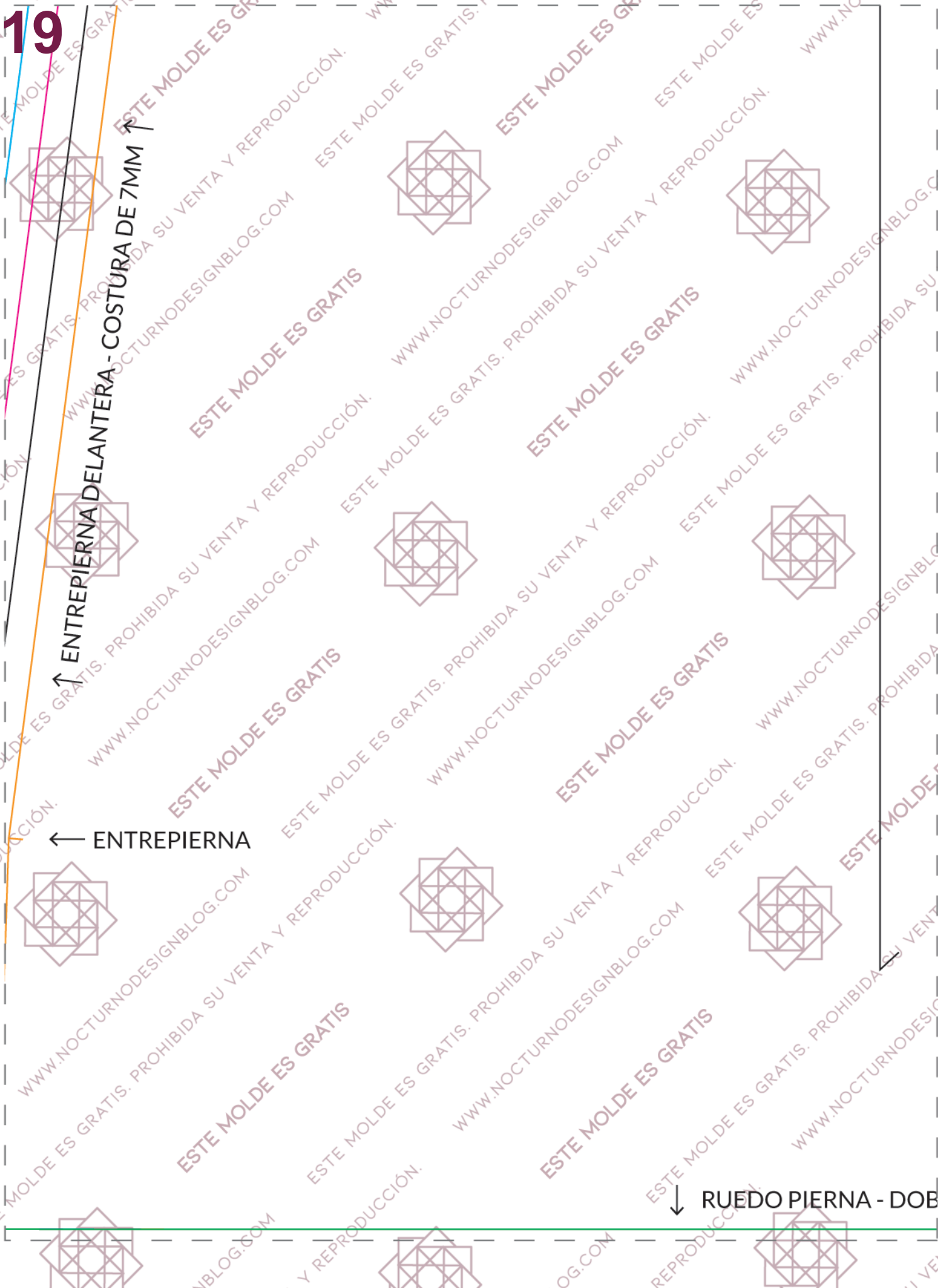
PANTALONETA ALEJANDRO
SHORT INTERNO
BOLSILLO
X2 EN LICRA

Este molde es propiedad de Nocturno Design Blog®. Únicamente para uso personal. Prohibida su venta y reproducción.



19

Este molde es propiedad de Nocturno Design Blog®. Únicamente para uso personal. Prohibida su venta y reproducción.



↑ ENTREPIERNA DELANTERA - COSTURA DE 7MM ↑

← ENTREPIERNA

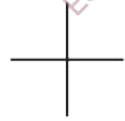
↓ RUEDO PIERNA - DOB

20 PANTALONETA ALEJANDRO

SHORT INTERNO

PIERNA

X2 EN LICRA



POSICIÓN
BOLSILLO

ENTREPIERNA POSTERIOR - COSA

ENTREPIERNA →

ANCHO 1.5CM ↓

21

Este molde es propiedad de Nocturno Design Blog ®. Únicamente para uso personal. Prohibida su venta y reproducción.



CENTRO DELANTE

NOCTURNO®
DESIGN BLOG

PANTALONETA ALEJANDRO
SHORT INTERNO
ENTREPIERNA
X1 EN LICRA

TIRO POSTERIOR