



NOCTURNO®
DESIGN BLOG

**ÚNICAMENTE PARA USO PERSONAL
CAMISETA GABRIEL**



ESTE MOLDE NO ES PARA USO COMERCIAL.
SI DESEAS UTILIZAR ESTE MOLDE PARA TU MARCA, PUEDES
COMPRAR UNA LICENCIA COMERCIAL EN LA TIENDA ONLINE.
ESTE MOLDE ES PROPIEDAD DE NOCTURNO DESIGN BLOG
Y ESTÁ PROHIBIDA SU VENTA Y REPRODUCCIÓN.
CONSULTA LOS TÉRMINOS Y CONDICIONES EN EL SIGUIENTE LINK:
<https://nocturnodesignblog.com/terminos-y-condiciones/>

VERSIÓN 1.0 JULIO 2024



NOCTURNO[®]
DESIGN BLOG

MOLDE CAMISETA GABRIEL

Camiseta manga ranglan, cuello redondo, regular fit



Puedes ver más información de cómo imprimir los moldes escaneando este código QR con la cámara de tu celular:



Puedes ver más información de cómo tomar las medidas del cuerpo escaneando este código QR con la cámara de tu celular:



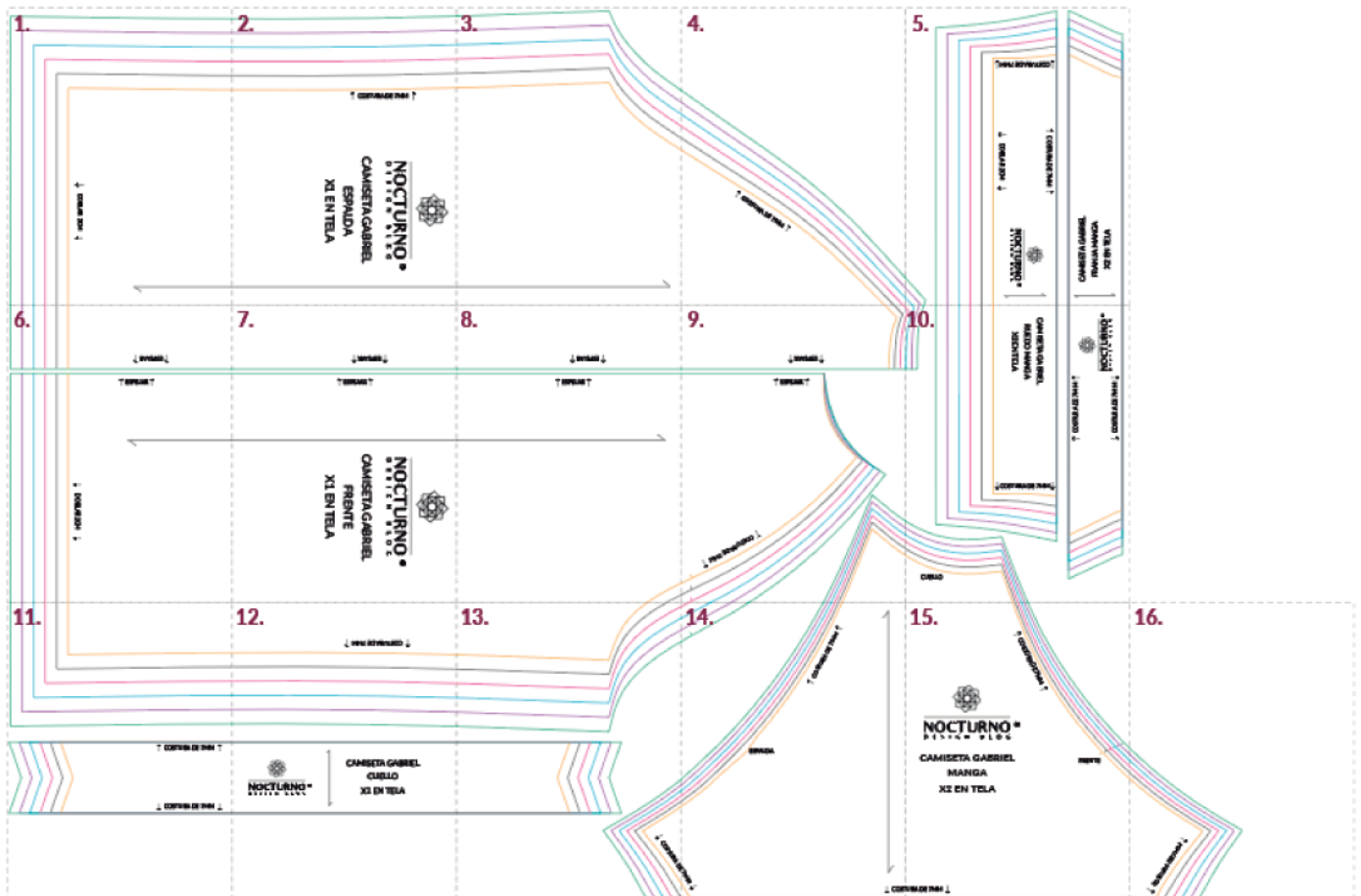
CÓMO ARMAR EL MOLDE:

1. Imprime las hojas en tamaño carta, A4 o legal con el formato de impresión tamaño real.
2. Recorta por la línea punteada.
3. Pega las hojas según el diagrama.
4. Utiliza la guía de color para recortar la talla que quieras.

- Talla XS
- Talla S
- Talla M
- Talla L
- Talla XL
- Talla XXL

TABLA DE TALLAS HOMBRE CENTÍMETROS

TALLA	XS	S	M	L	XL	XXL
CIRC. PECHO	89 - 94	95 - 100	101 - 106	107 - 112	113 - 118	119 - 124
CIRC. CINTURA	76 - 80	91 - 86	87 - 91	92 - 97	98 - 103	104 - 111



Importante: El margen de costura de este molde es de 0.7cm y todas las piezas ya lo incluyen.

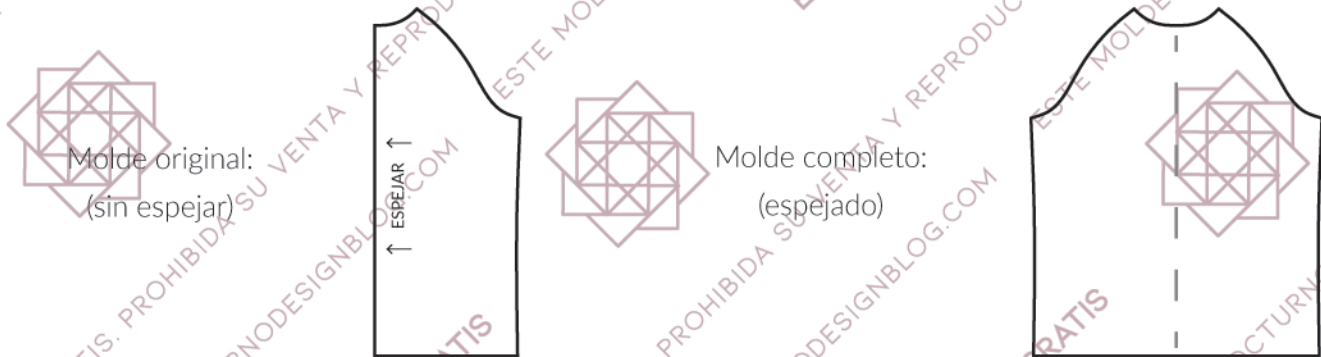
ANTES DE IMPRIMIR EL MOLDE:

Antes de imprimir todo el molde realiza la siguiente prueba de impresión. Si el cuadrado no mide 5cm X 5cm, debes cambiar los ajustes de impresión para que el molde quede impreso con las medidas correctas.

PRUEBA DE IMPRESIÓN:
ESTE CUADRADO DEBE
MEDIR 5CM X 5CM

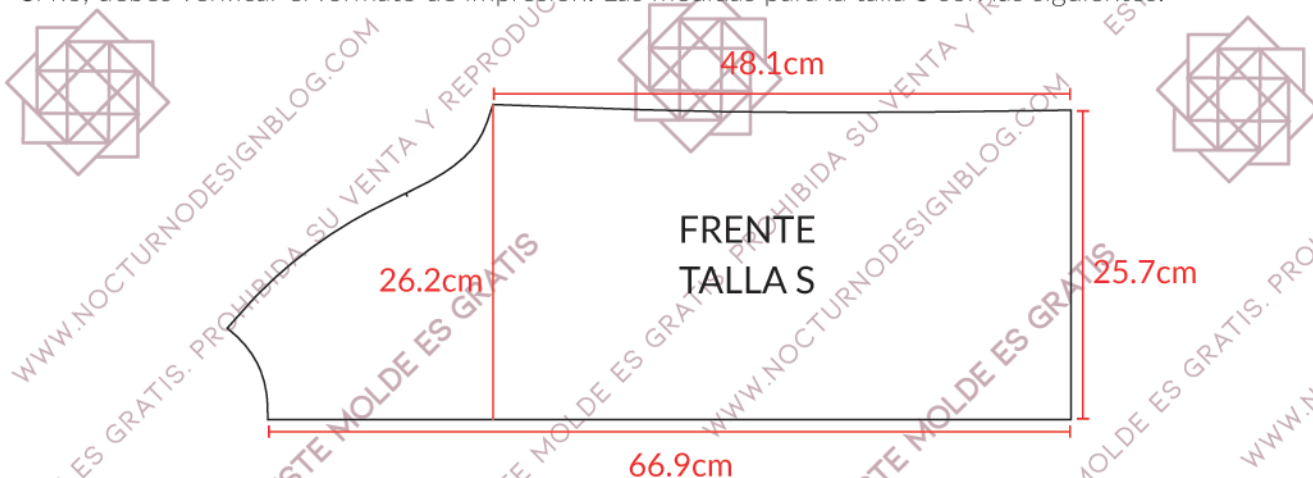
¿QUÉ SIGNIFICA ESPEJAR EL MOLDE?

Al momento de hacer todos los moldes de Nocturno Design Blog me aseguro de que éstos quepan en la menor cantidad de hojas posible para que ustedes no gasten tanto papel a la hora de imprimir los moldes. Para esto, en ocasiones solo les doy la mitad del molde (como es el caso de éste). Así que, para obtener el molde completo deben espejar las piezas de la siguiente manera:



¿CÓMO SE QUE IMPRIMÍ BIEN EL MOLDE?

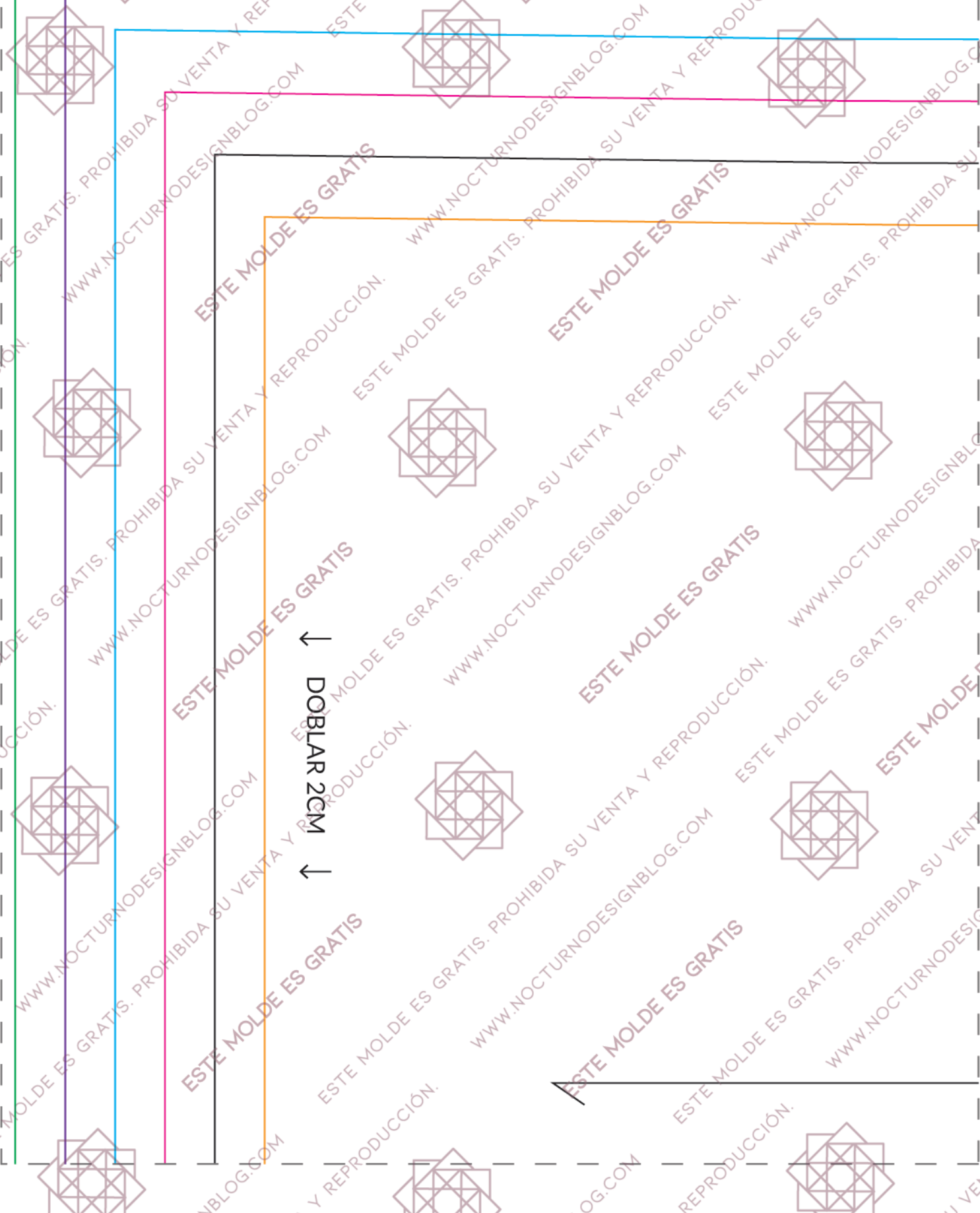
Una vez que imprimas el molde, puedes verificar las medidas de éste para saber que si quedó bien impreso. Debes imprimir el molde en tamaño real, en hoja carta, A4 o legal. Si las medidas coinciden, entonces quedó bien impreso. Si no, debes verificar el formato de impresión. Las medidas para la talla S son las siguientes:



Puedes ver más indicaciones de cómo imprimir y armar los moldes en el siguiente link:

<https://www.youtube.com/watch?v=jkp7BbnbBZ8>

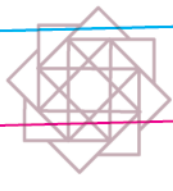
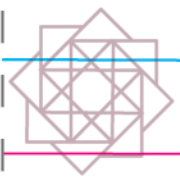
1.



↑
DOBLAR 2CM
↑



2.



↑ COSTURA DE 7MM ↑



X1 EN TELA

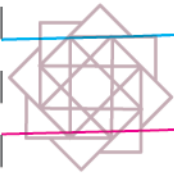
ESPALDA

CAMISETA GABRIEL

NOCTURNO[®]
DESIGN BLOG



3.



Este molde es propiedad de Nocturno Design Blog ®. Únicamente para uso personal. Prohibida su venta y reproducción.

ESTE MOLDE ES GRATIS

ESTE MOLDE ES GRATIS

ESTE MOLDE ES GRATIS

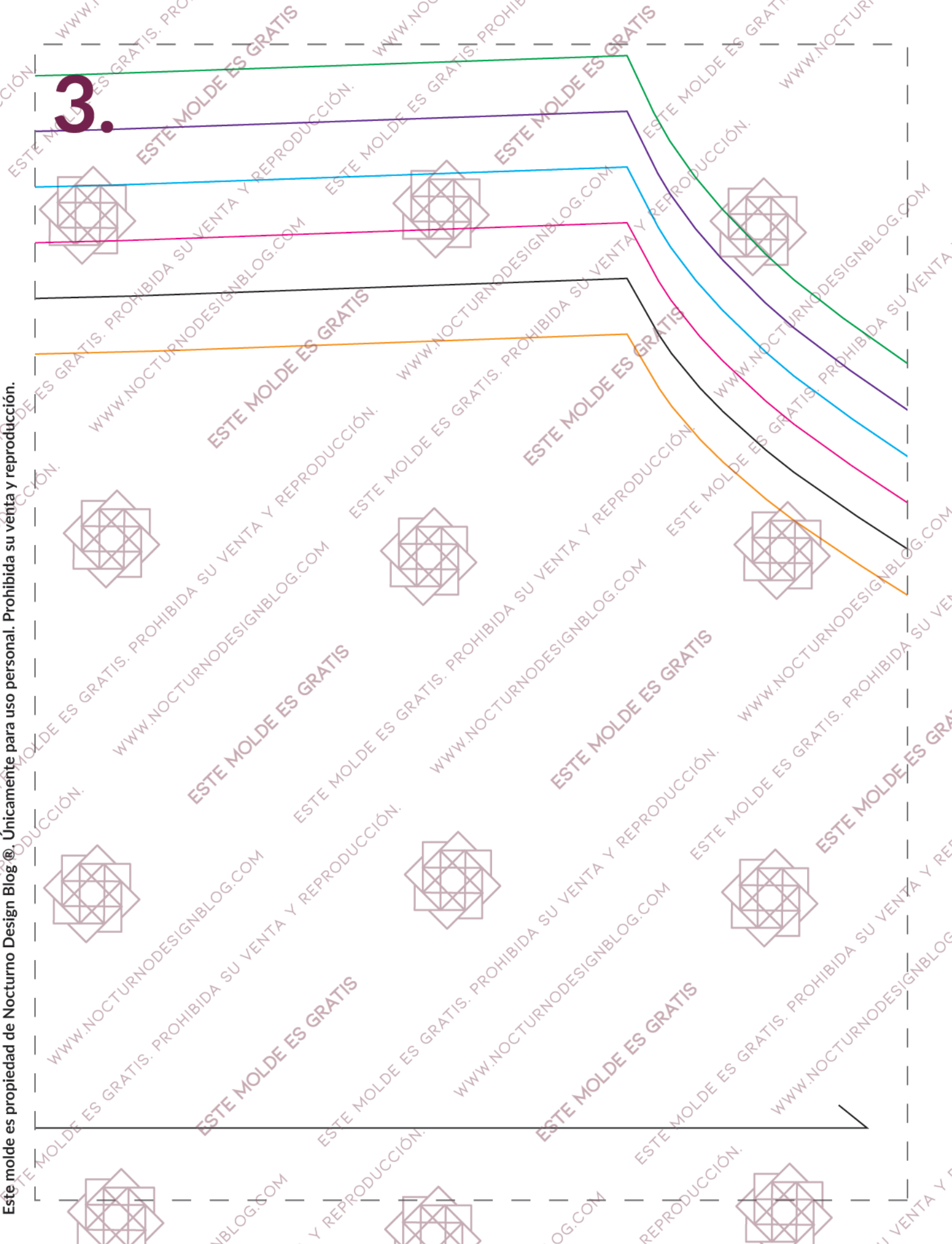
ESTE MOLDE ES GRATIS

ESTE MOLDE ES GRATIS

ESTE MOLDE ES GRATIS

ESTE MOLDE ES GRATIS

ESTE MOLDE ES GRATIS



4.



↑ COSTURA DE 7MM ↑

Este molde es propiedad de Nocturno Design Blog®. Únicamente para uso personal. Prohibida su venta y reproducción.

ESTE MOLDE ES GRATIS. PROHIBIDA SU VENTA Y REPRODUCCIÓN. WWW.NOCTURNODESIGNBLOG.COM

Este molde es propiedad de Nocturno Design Blog®, Únicamente para uso personal. Prohibida su venta y reproducción.

5.



↑ COSTURA DE 7MM ↑

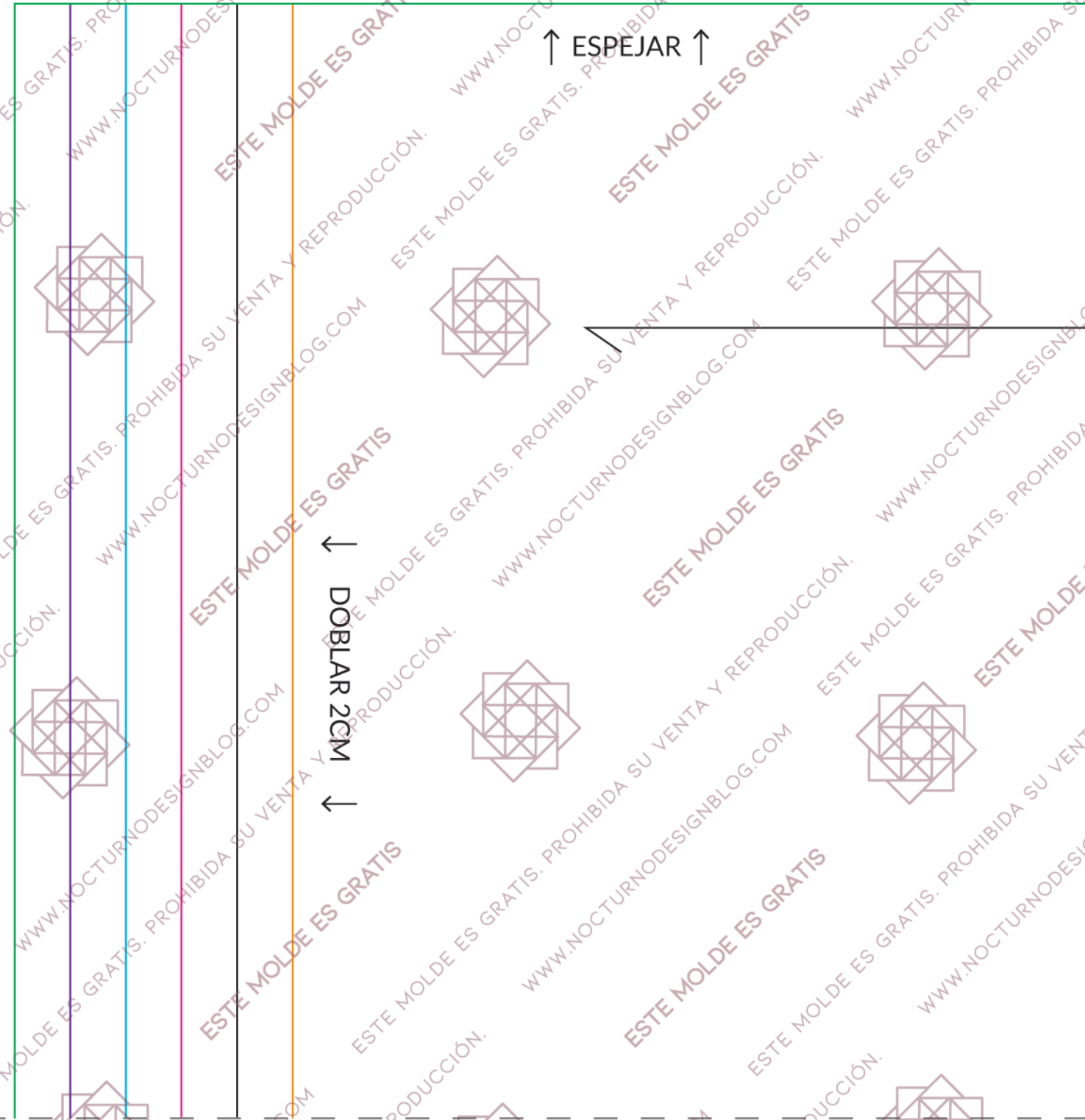
↑ DOBLAR 2CM ↓

↓ COSTURA DE 7MM ↓

NOCTURNO
DESIGN
BLOG

CAMISETA GABRIEL
FRANJA MANGA
X2 ENTELA

6.



7.



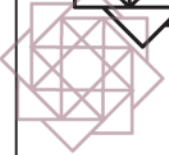
↓ ESPEJAR ↓

↑ ESPEJAR ↑

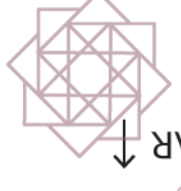


FRENTE
X1 EN TELA

NOCTURNO®
DESIGN BLOG



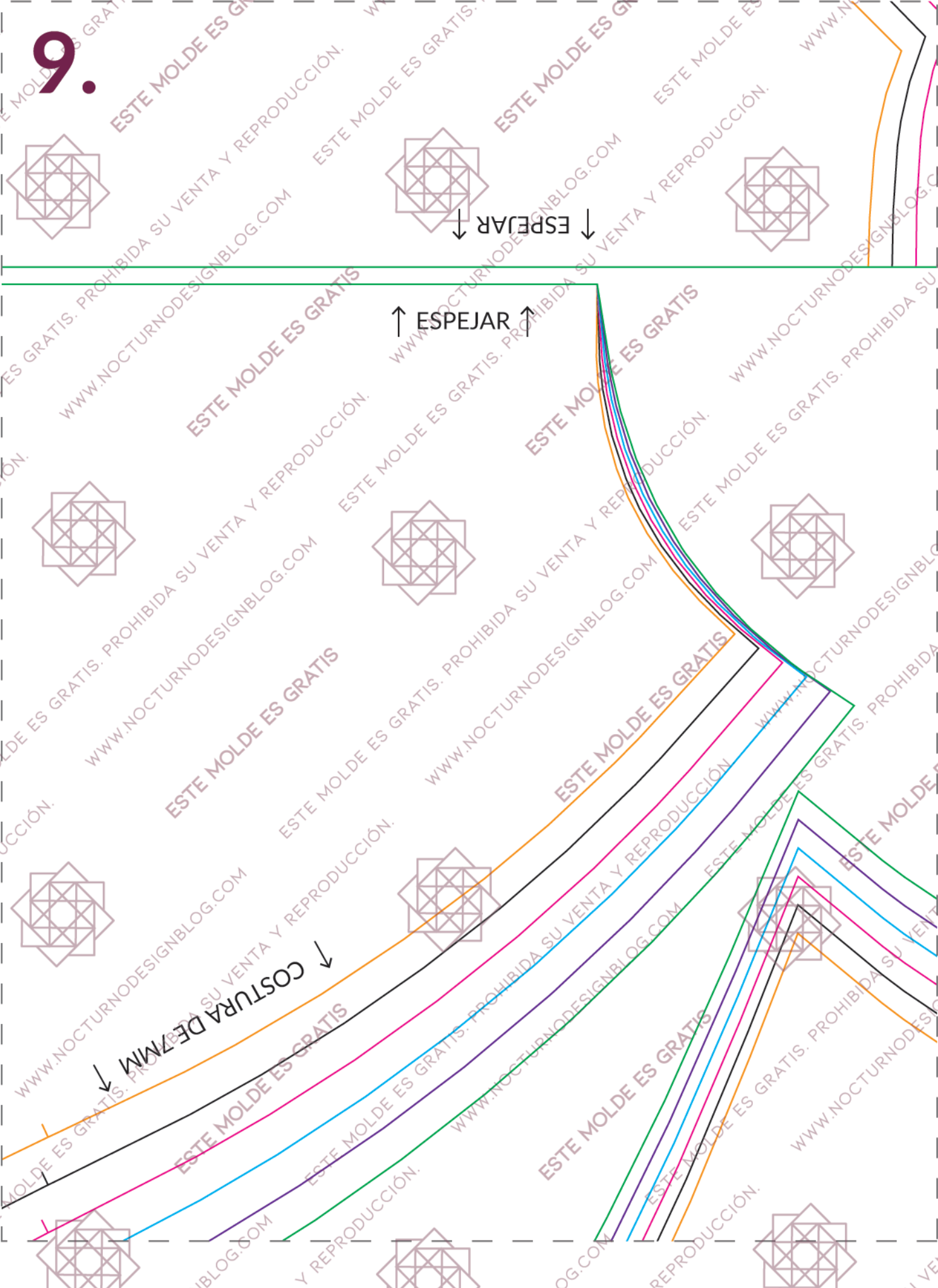
9.



↓ ESPEJAR ↓

↑ ESPEJAR ↑

↓ COSTURA DE 7MM ↓

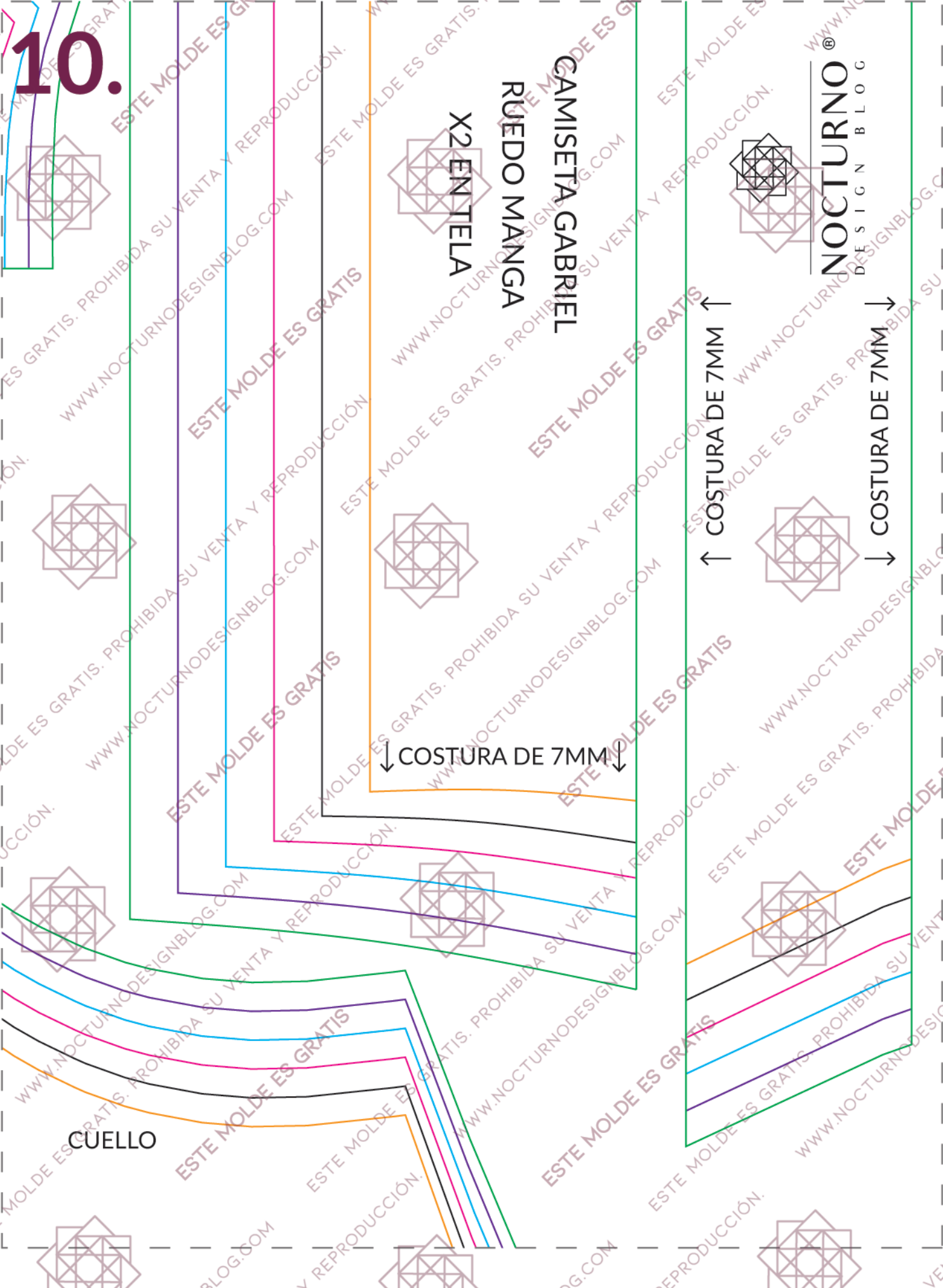


Este molde es propiedad de Nocturno Design Blog®. Únicamente para uso personal. Prohibida su venta y reproducción.

ESTE MOLDE ES GRATIS. PROHIBIDA SU VENTA Y REPRODUCCIÓN. www.NOCTURNODESIGNBLOG.COM

Este molde es propiedad de Nocturno Design Blog®. Únicamente para uso personal. Prohibida su venta y reproducción.

10.



CUELLO

CAMISETA GABRIEL
RUEDO MANGA

X2 EN TEILA

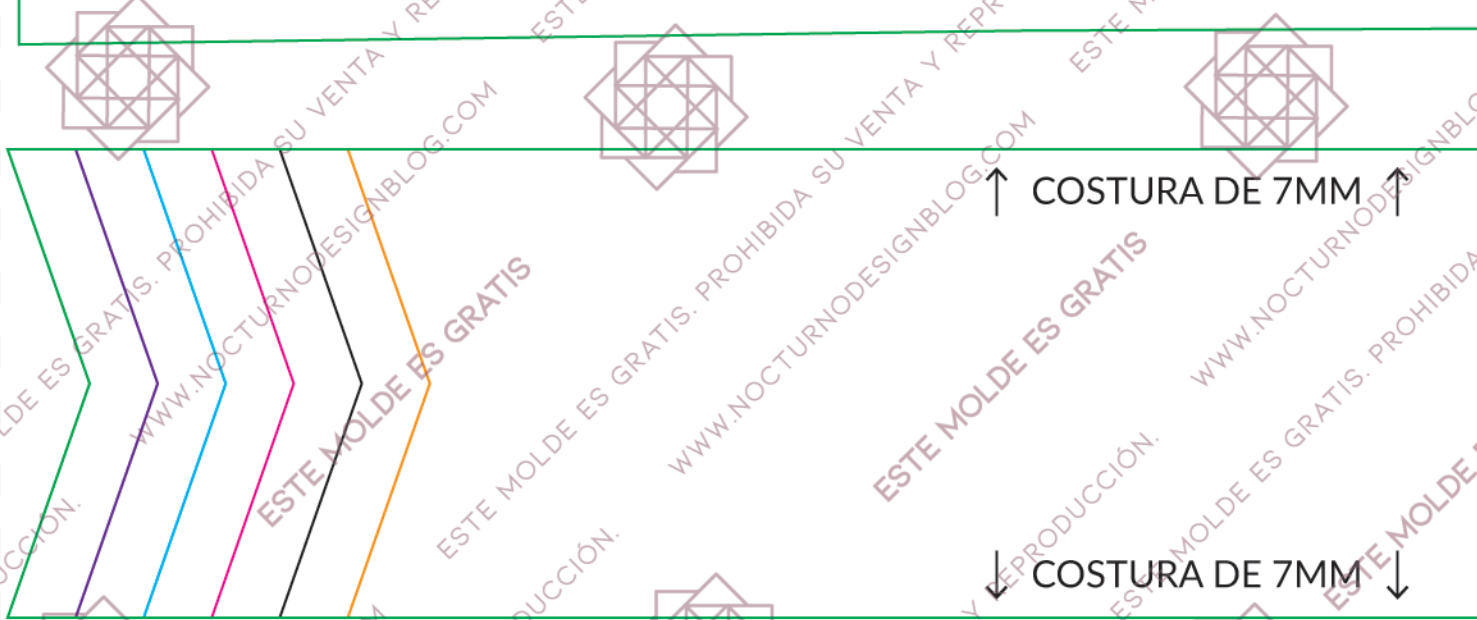
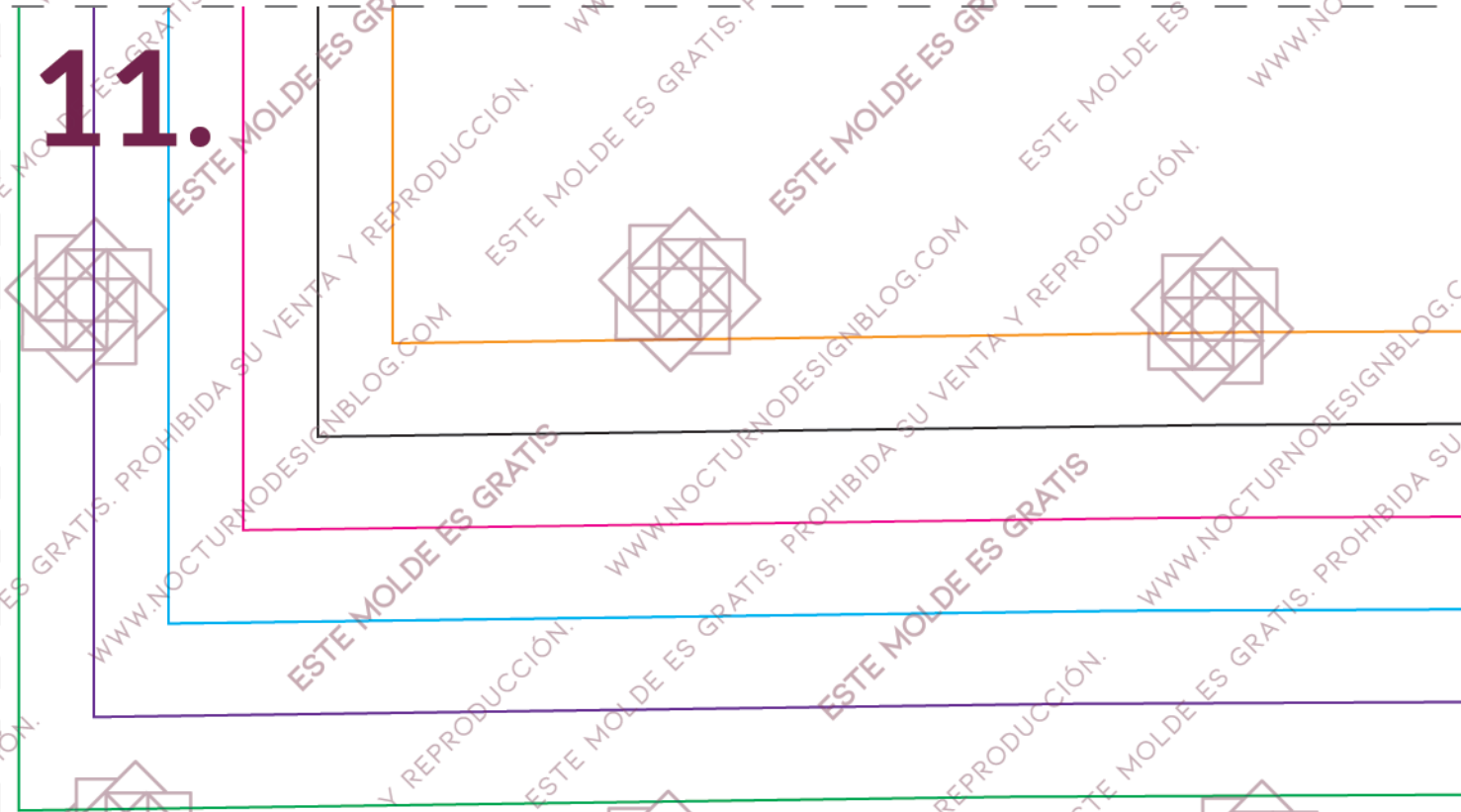
↓ COSTURA DE 7MM ↓

↑ COSTURA DE 7MM ↑

↓ COSTURA DE 7MM ↓

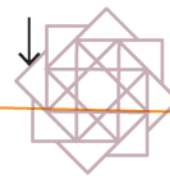
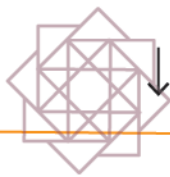
NOCTURNO®
DESIGN BLOG

11.

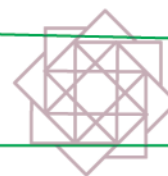
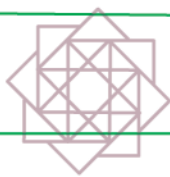


Este molde es propiedad de Nocturno Design Blog®. Únicamente para uso personal. Prohibida su venta y reproducción.

12.

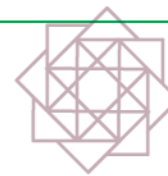


COSTURA DE 7MM

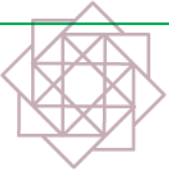
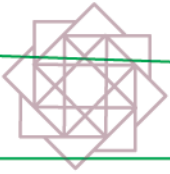


NOCTURNO[®]
DESIGN BLOG

CAMISETA GABRIEL
CUELLO
X1 EN TELA



13.



↓ COSTURA DE

Este molde es propiedad de Nocturno Design Blog®, Únicamente para uso personal. Prohibida su venta y reproducción.

ESTE MOLDE ES GRATIS

ESTE MOLDE ES GRATIS

ESTE MOLDE ES GRATIS

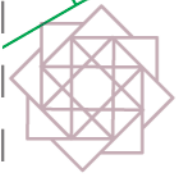
ESTE MOLDE ES GRATIS

ESTE MOLDE ES GRATIS

ESTE MOLDE ES GRATIS

↓ COSTURA DE

14.

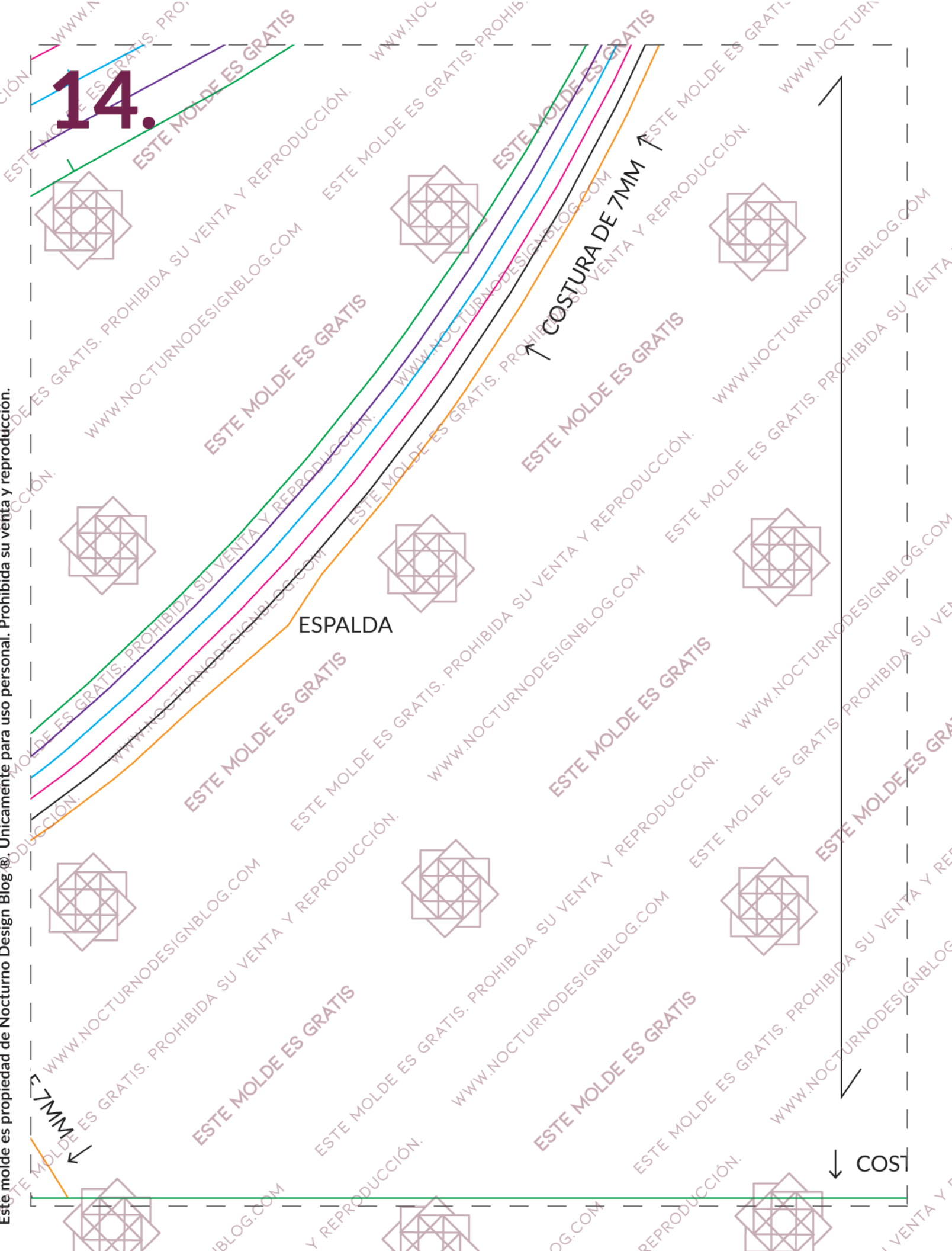


ESPALDA

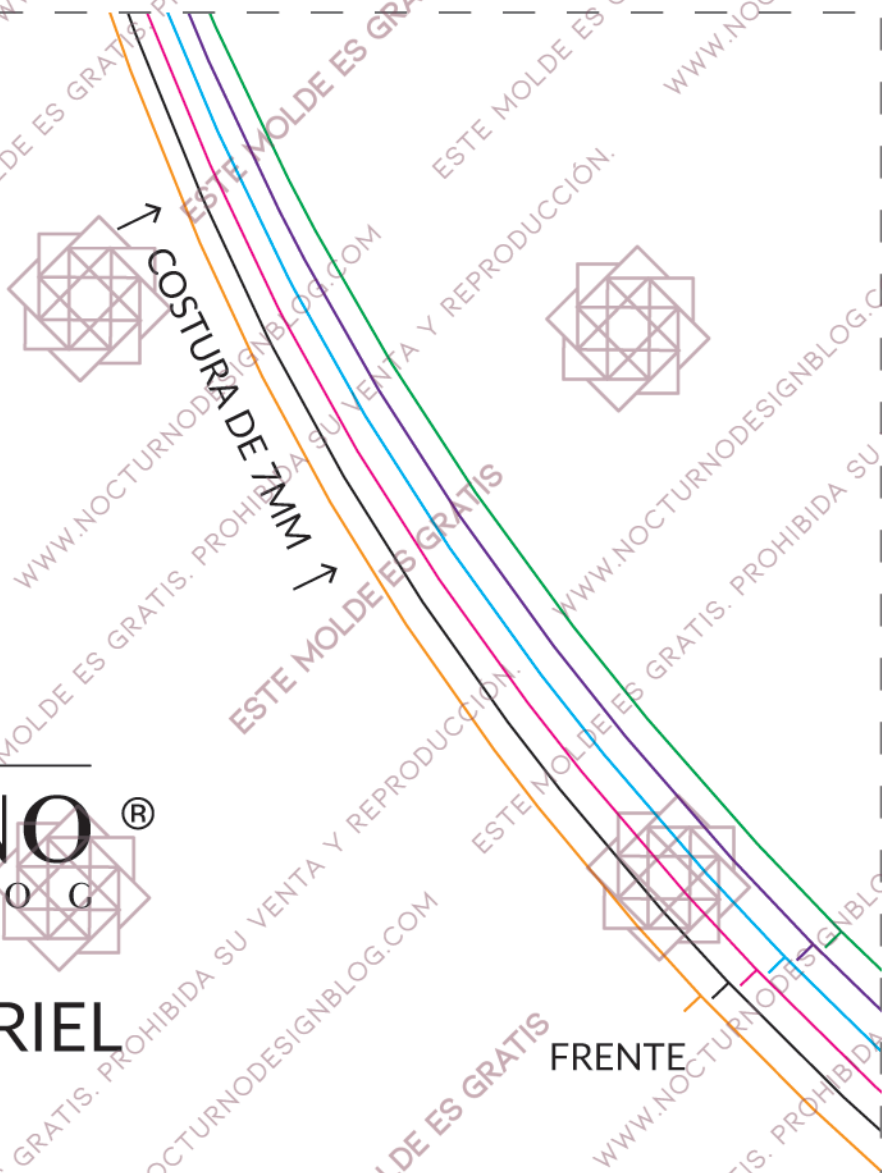
COSTURA DE 7MM

COST

Este molde es propiedad de Nocturno Design Blog®. Únicamente para uso personal. Prohibida su venta y reproducción.



15.



NOCTURNO[®]
DESIGNBLOG

**CAMISETA GABRIEL
MANGA
X2 EN TELA**

COSTURA DE 7MM ↓

Este molde es propiedad de Nocturno Design Blog®. Únicamente para uso personal. Prohibida su venta y reproducción.

ESTE MOLDE ES GRATIS. PROHIBIDA SU VENTA Y REPRODUCCIÓN. WWW.NOCTURNODESIGNBLOG.COM

16.



↓
COSTURA DE 7MM ↓

