



NOCTURNO®
DESIGN BLOG

**ÚNICAMENTE PARA USO PERSONAL
BÓXER IRIA**



ESTE MOLDE NO ES PARA USO COMERCIAL.
SI DESEAS UTILIZAR ESTE MOLDE PARA TU MARCA, PUEDES
COMPRAR UNA LICENCIA COMERCIAL EN LA TIENDA ONLINE.
ESTE MOLDE ES PROPIEDAD DE NOCTURNO DESIGN BLOG
Y ESTÁ PROHIBIDA SU VENTA Y REPRODUCCIÓN.
CONSULTA LOS TÉRMINOS Y CONDICIONES EN EL SIGUIENTE LINK:
<https://nocturnodesignblog.com/terminos-y-condiciones/>

VERSIÓN 1.0 AGOSTO 2024



NOCTURNO® DESIGN BLOG

MOLDE BÓXER IRIA

Bóxer tipo short, talle medio, silueta ajustada



Puedes ver más información de cómo imprimir los moldes escaneando este código QR con la cámara de tu celular:



Puedes ver más información de cómo tomar las medidas del cuerpo escaneando este código QR con la cámara de tu celular:



CÓMO ARMAR EL MOLDE:

1. Imprime las hojas en tamaño carta, A4 o legal con el formato de impresión tamaño real.
2. Recorta por la línea punteada.
3. Pega las hojas según el diagrama.
4. Utiliza la guía de color para recortar la talla que quieras.

- Talla XXS
- Talla XS
- Talla S
- Talla M
- Talla L
- Talla XL
- Talla XXL
- Talla 3XL
- Talla 4XL

TABLA DE TALLAS MUJER CENTÍMETROS

TALLA	XXS	XS	S	M	L	XL	XXL	3XL	4XL
CIRC. CADERA	88 - 90	91 - 94	95 - 98	99 - 102	103 - 107	108 - 112	113 - 118	119 - 124	125 - 131
ELÁSTICO DE 2CM X	57	60	63	66,5	70	73,5	78	80,5	86

1. Importante: El margen de costura de cada medida es de 1,5cm y todas las piezas por la brillantez.

ANTES DE IMPRIMIR EL MOLDE:

Antes de imprimir todo el molde realiza la siguiente prueba de impresión. Si el cuadrado no mide 10cm x 10cm, debes cambiar las opciones de impresión para que el molde quede impreso con las medidas correctas.

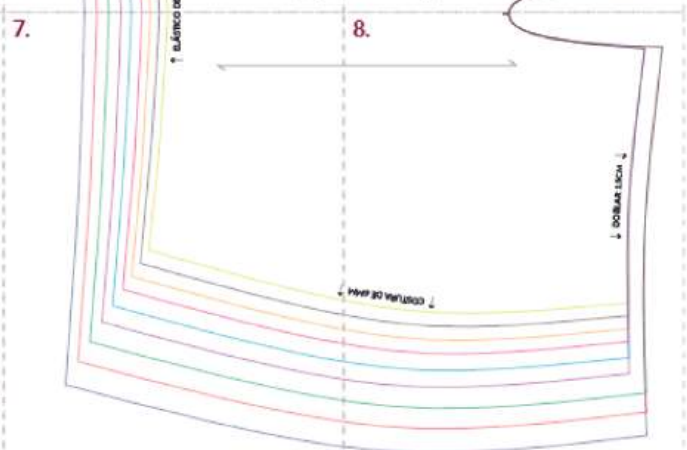
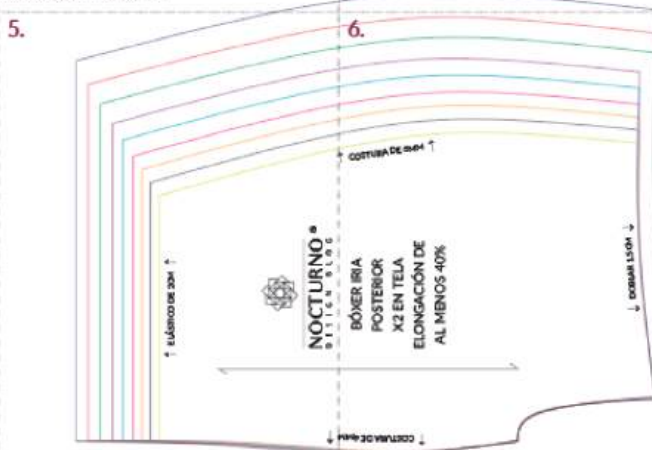
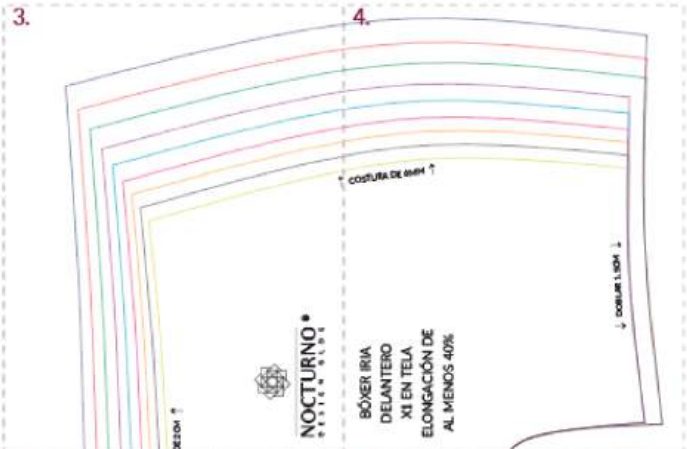
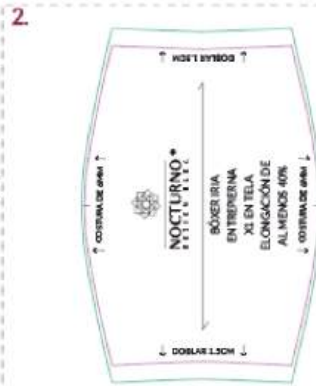


¿CÓMO SE QUE IMPRIMA BIEN EL MOLDE?

Una vez que imprimas el molde, puedes verificar las medidas de éste para saber que el cuadrado tiene impresión. Debes imprimir el molde en tamaño real, en hoja carta, A4 o legal. Si las medidas coinciden, entonces quedó bien impreso. Si no, debes verificar el formato de impresión. Las medidas para tamaño A4 son las siguientes:



Puedes ver más indicaciones de cómo imprimir y armar los moldes en el siguiente link: <https://www.nocturno.com.ar/ver/1-imp-73446223>



Este molde es propiedad de Nocturno Design Blog®, Únicamente para uso personal. Prohibida su venta y reproducción.

1.

Importante: El margen de costura de este molde es de 0.6cm y todas las piezas ya lo incluyen.

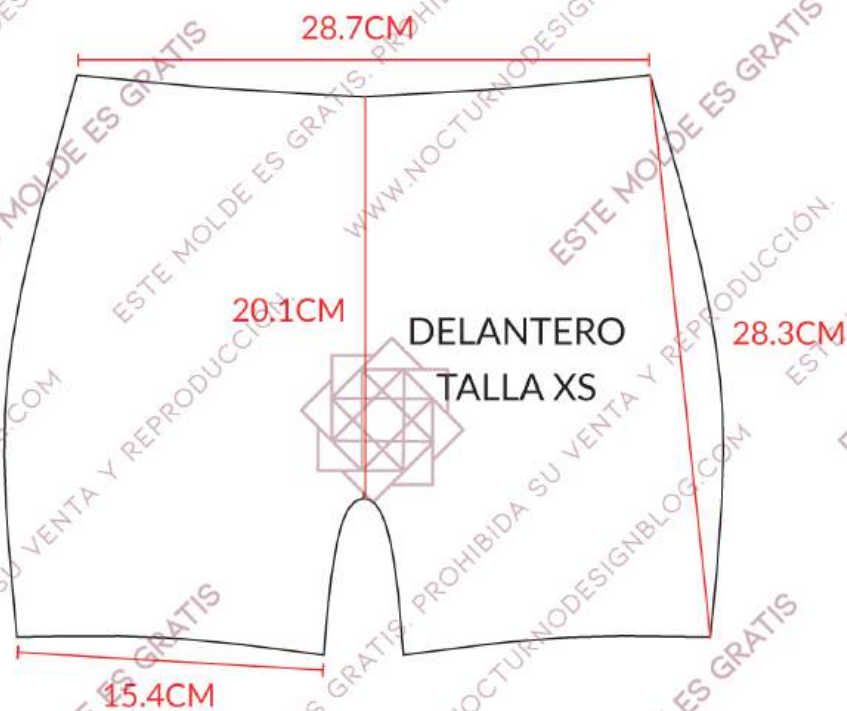
ANTES DE IMPRIMIR EL MOLDE:

Antes de imprimir todo el molde realiza la siguiente prueba de impresión. Si el cuadrado no mide 5cm X 5cm, debes cambiar los ajustes de impresión para que el molde quede impreso con las medidas correctas.

PRUEBA DE IMPRESION:
ESTE CUADRADO DEBE
MEDIR 5CM X 5CM

¿CÓMO SÉ QUE IMPRIMÍ BIEN EL MOLDE?

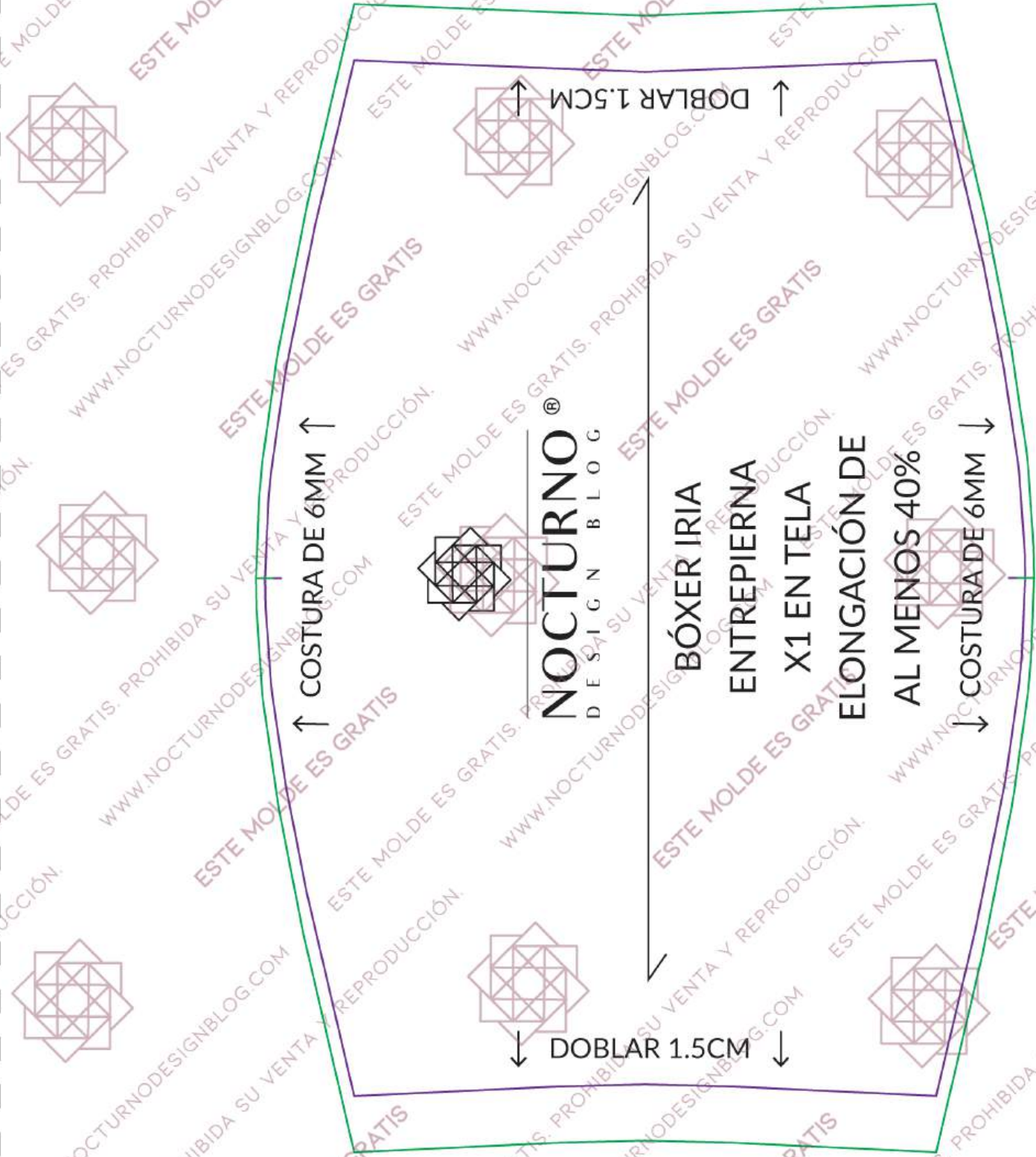
Una vez que imprimas el molde, puedes verificar las medidas de éste para saber que si quedó bien impreso. Debes imprimir el molde en tamaño real, en hoja carta, A4 o legal. Si las medidas coinciden, entonces quedó bien impreso. Si no, debes verificar el formato de impresión. Las medidas para la talla XS son las siguientes:



Puedes ver más indicaciones de cómo imprimir y armar los moldes en el siguiente link:

<https://www.youtube.com/watch?v=jkp7BbnbBZ8>

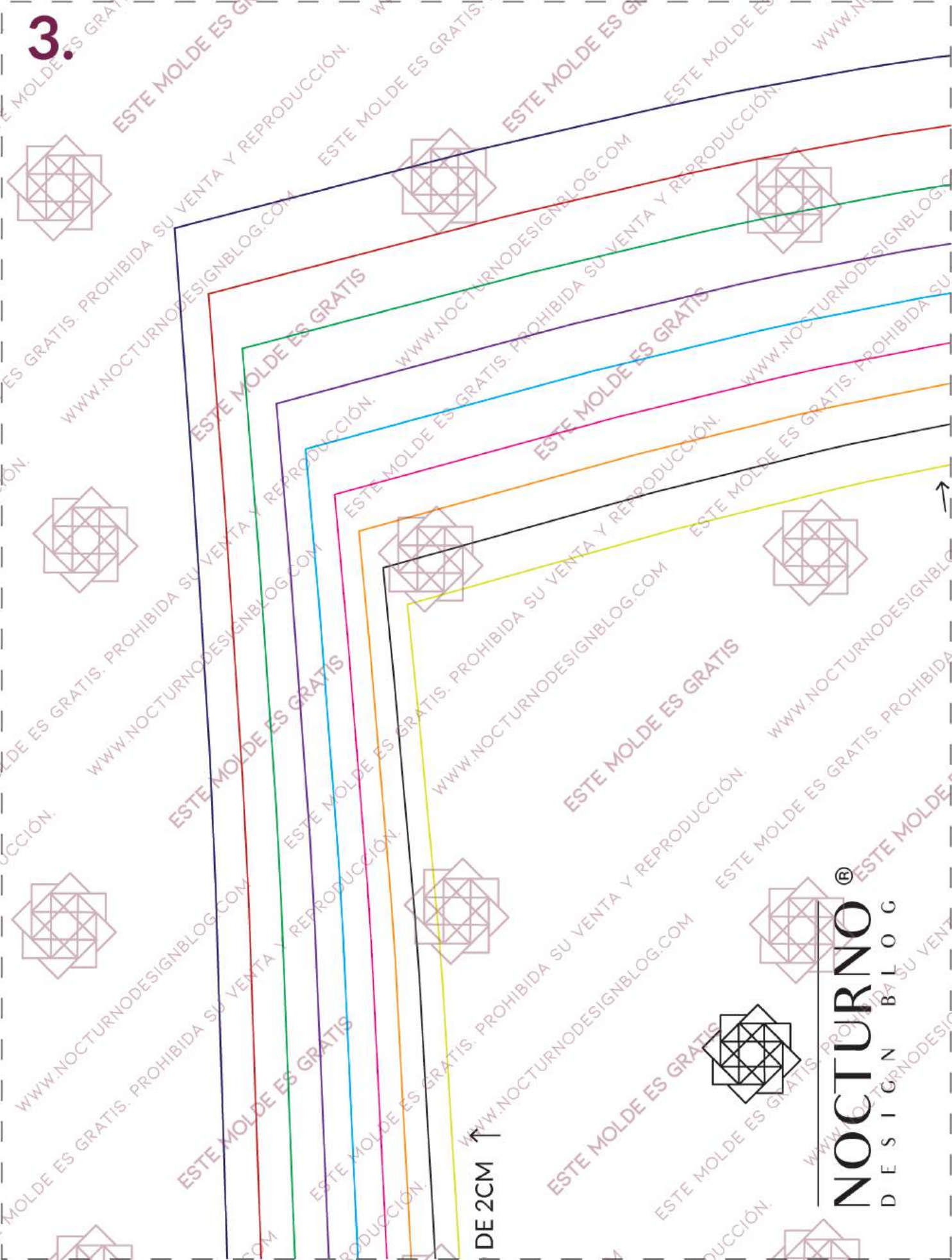
2.



Este molde es propiedad de Nocturno Design Blog ®. Únicamente para uso personal. Prohibida su venta y reproducción.

3.

Este molde es propiedad de Nocturno Design Blog ®. Únicamente para uso personal. Prohibida su venta y reproducción.



NOCTURNO[®]
DESIGN BLOG

4.

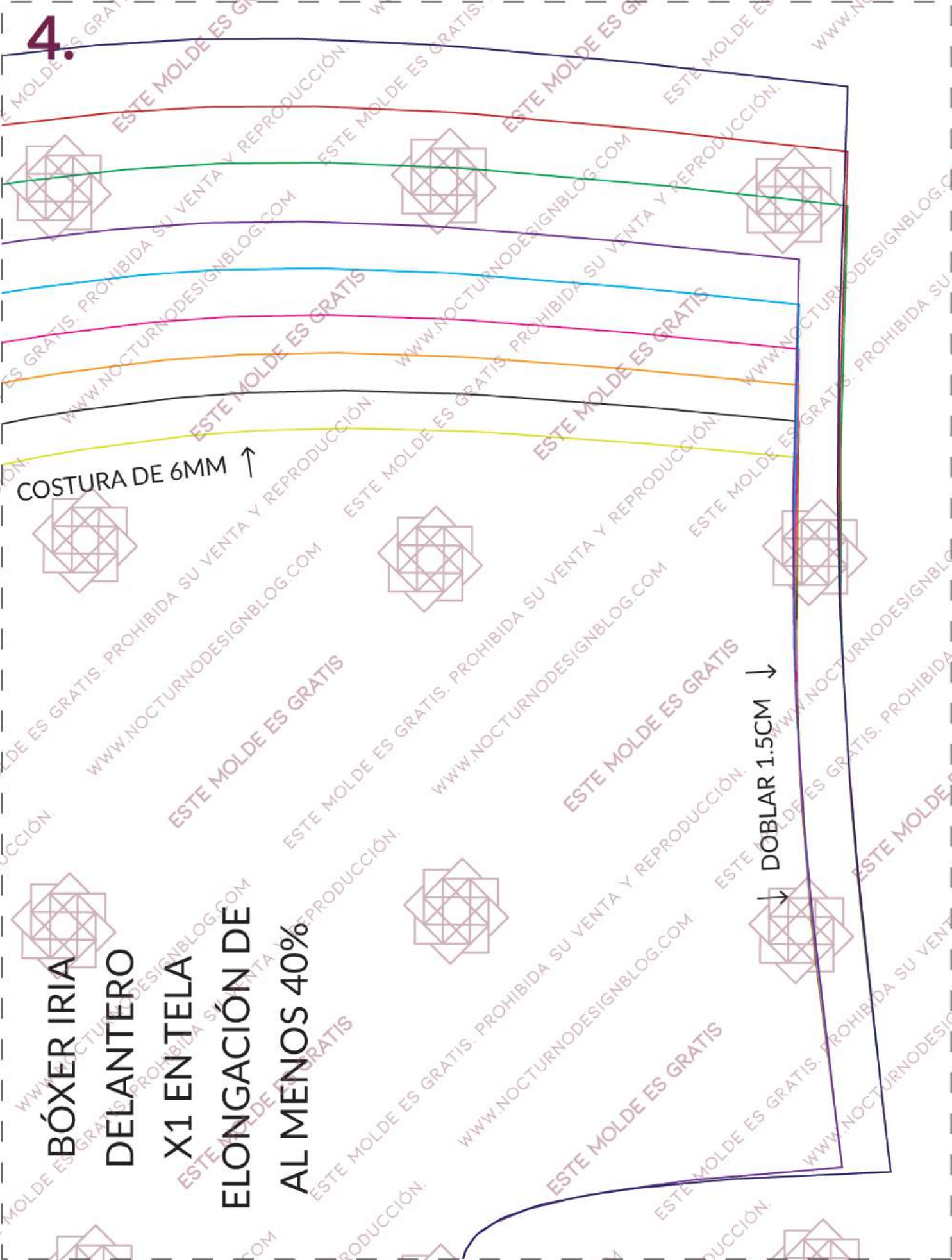
COSTURA DE 6MM ↑

DOBLAR 1.5CM ↓

**BÓXER IRIA
DELANTERO**

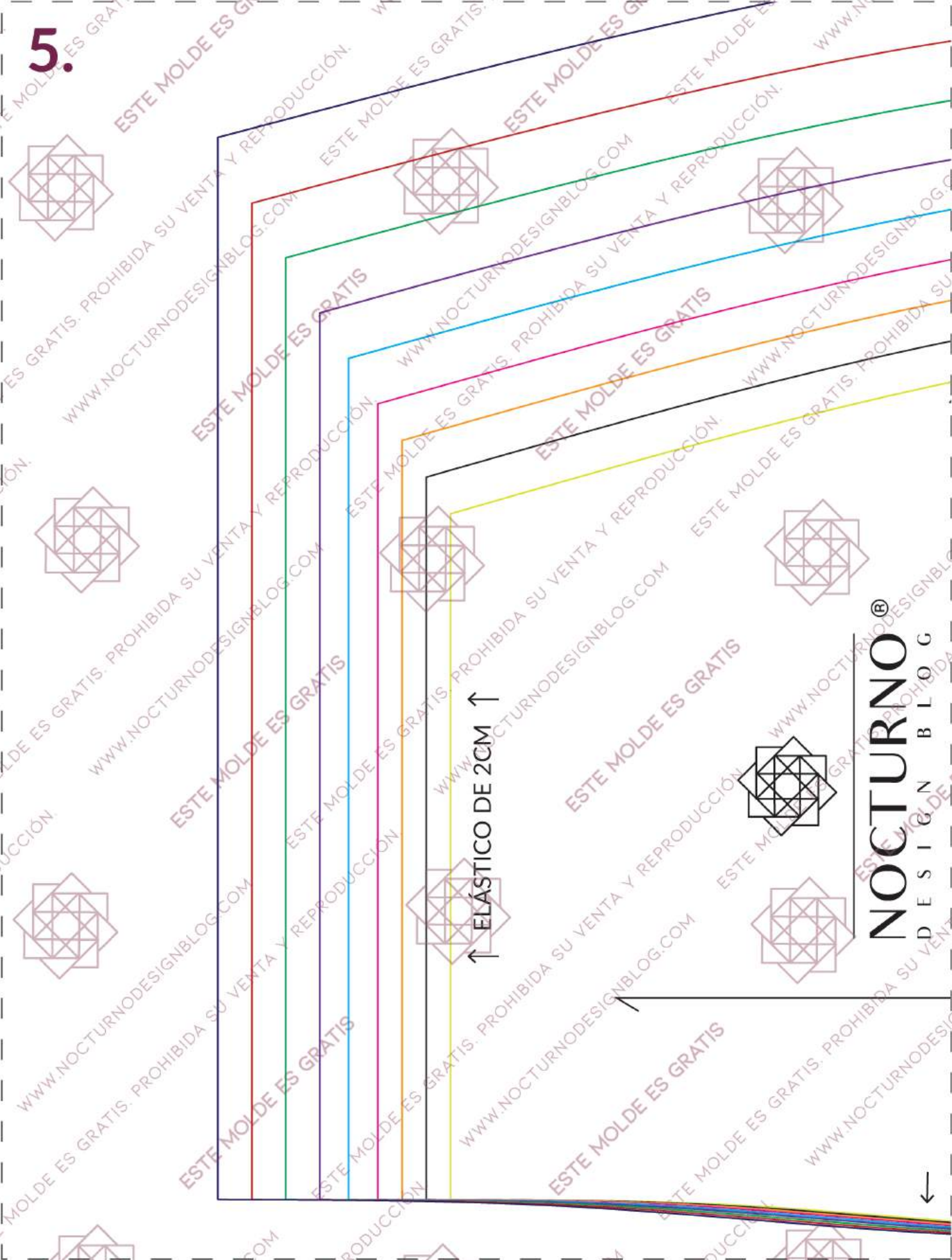
**X1 ENTELA
ELONGACIÓN DE
AL MENOS 40%**

Este molde es propiedad de Nocturno Design Blog ®. Únicamente para uso personal. Prohibida su venta y reproducción.



5.

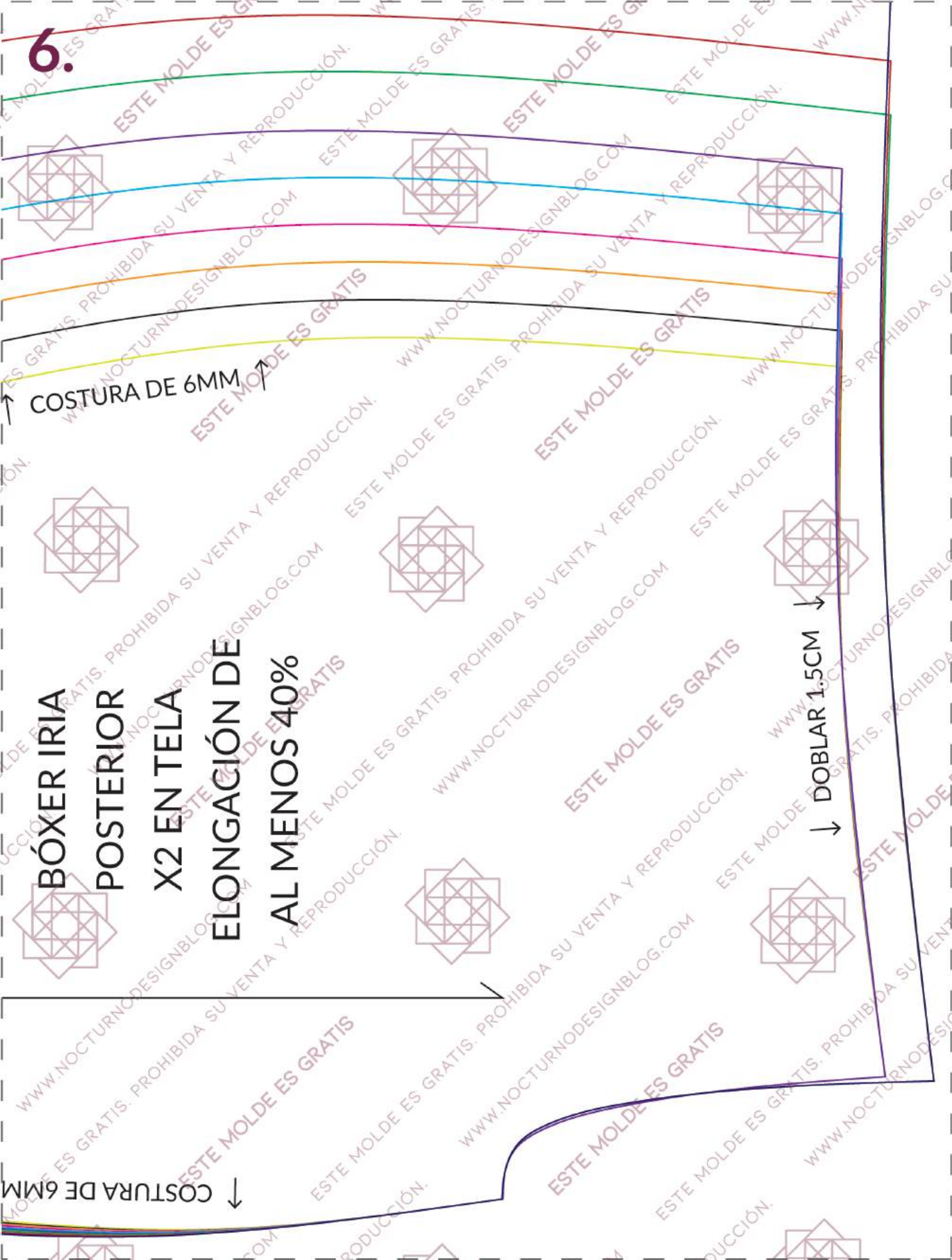
Este molde es propiedad de Nocturno Design Blog ®. Únicamente para uso personal. Prohibida su venta y reproducción.



↑ ELÁSTICO DE 2CM ↑

NOCTURNO®
DESIGN BLOG

Este molde es propiedad de Nocturno Design Blog ®. Únicamente para uso personal. Prohibida su venta y reproducción.



6.

↑ COSTURA DE 6MM

**BÓXER IRIA
POSTERIOR
X2 EN TELA
ELONGACIÓN DE
AL MENOS 40%**

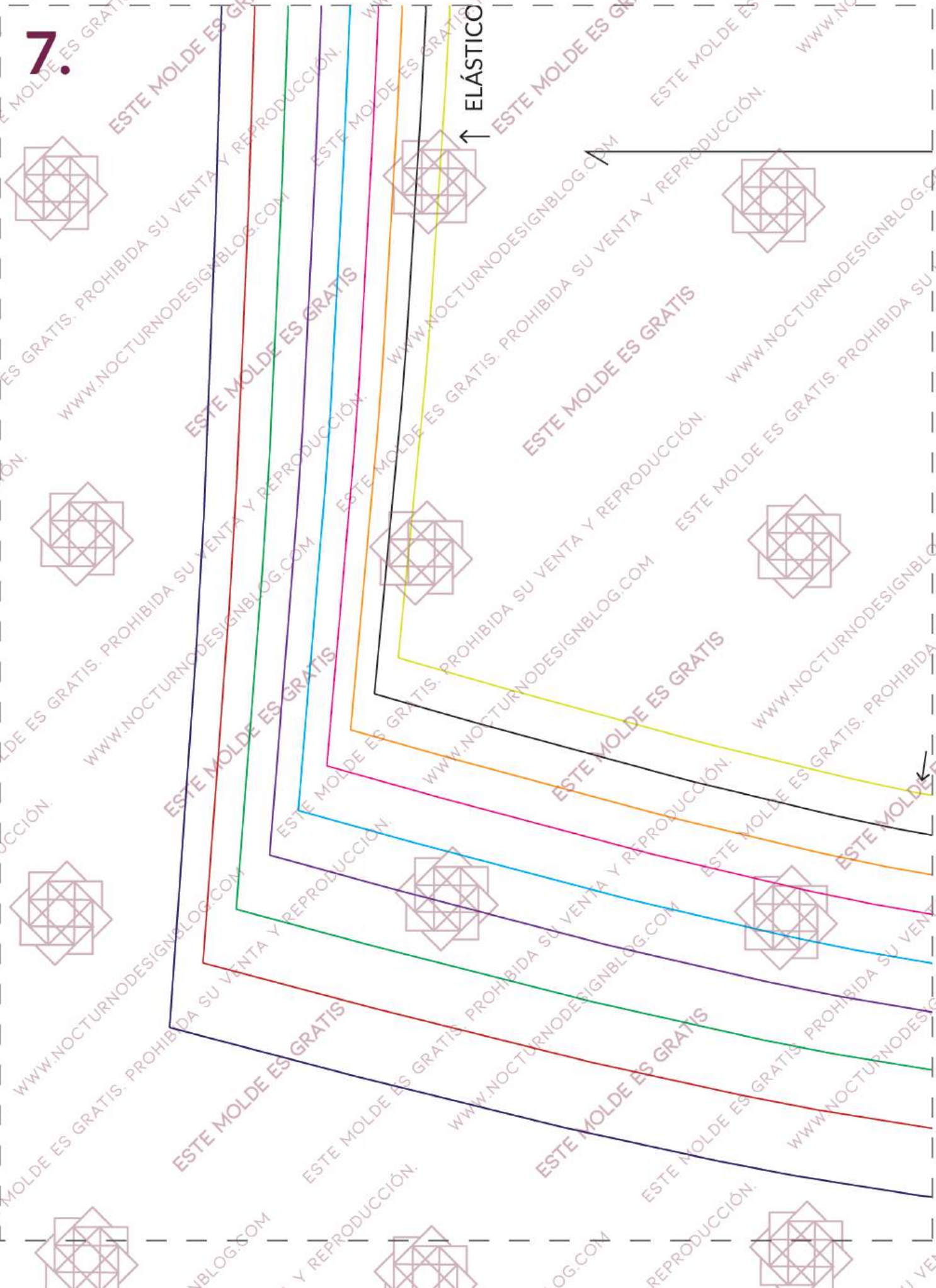
↓ COSTURA DE 6MM

↓ DOBLAR 1.5CM

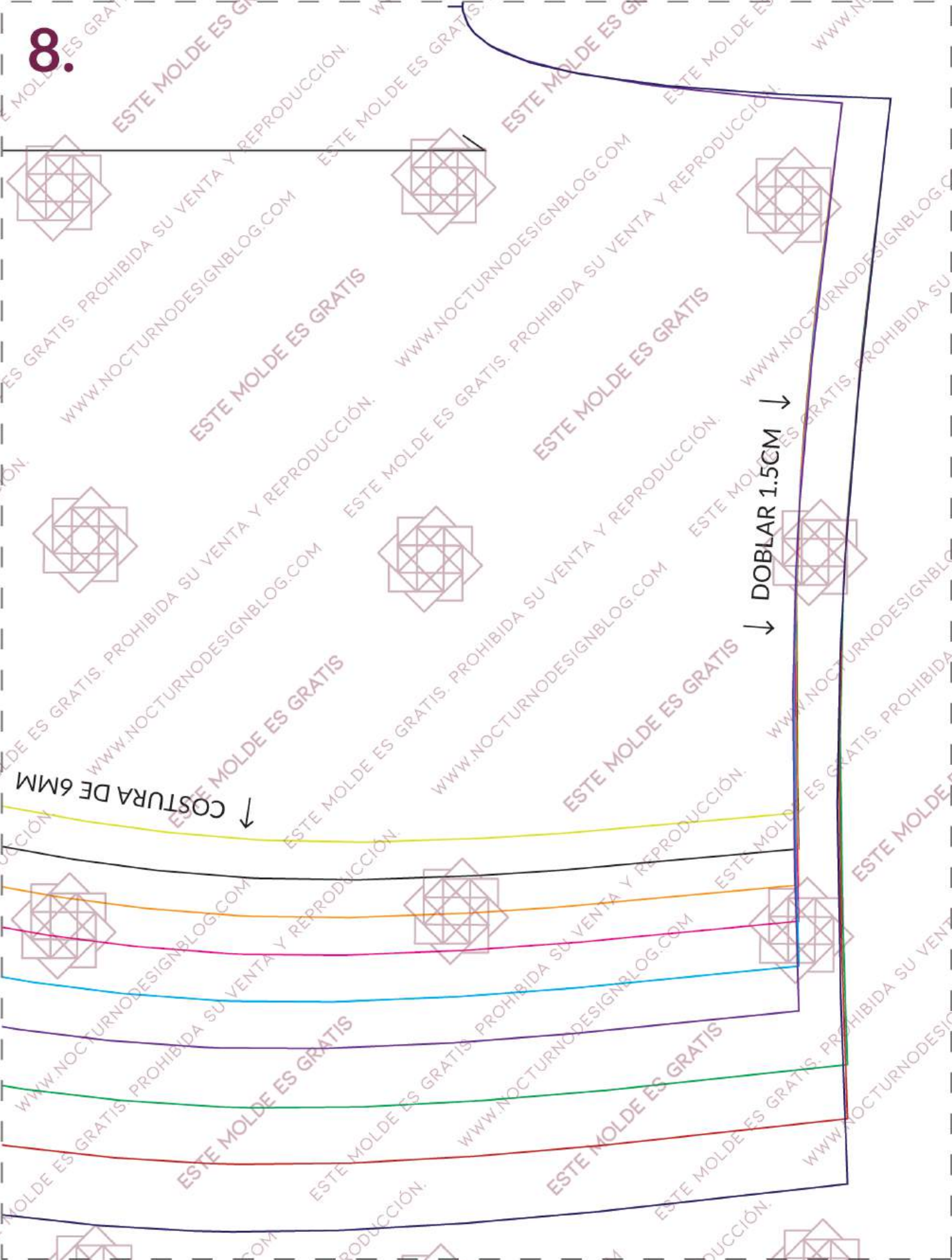
7.

ELÁSTICO

Este molde es propiedad de Nocturno Design Blog ®. Únicamente para uso personal. Prohibida su venta y reproducción.



8.



↓ COSTURA DE 6MM

↓ DOBLAR 1.5CM ↓

Este molde es propiedad de Nocturno Design Blog ®. Únicamente para uso personal. Prohibida su venta y reproducción.