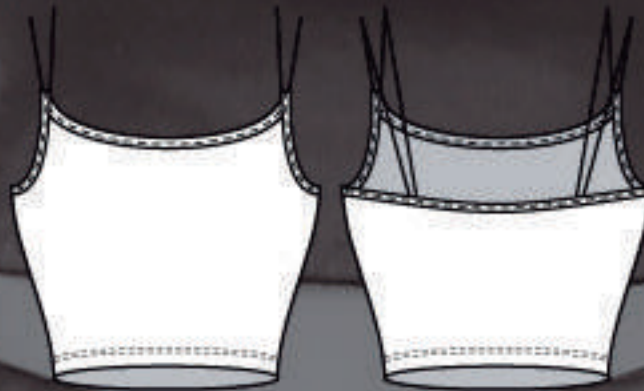




NOCTURNO®
DESIGN BLOG

**ÚNICAMENTE PARA USO PERSONAL
CROP TOP LILA**



ESTE MOLDE NO ES PARA USO COMERCIAL.
SI DESEAS UTILIZAR ESTE MOLDE PARA TU MARCA, PUEDES
COMPRAR UNA LICENCIA COMERCIAL EN LA TIENDA ONLINE.
ESTE MOLDE ES PROPIEDAD DE NOCTURNO DESIGN BLOG
Y ESTÁ PROHIBIDA SU VENTA Y REPRODUCCIÓN.
CONSULTA LOS TÉRMINOS Y CONDICIONES EN EL SIGUIENTE LINK:
<https://nocturnodesignblog.com/terminos-y-condiciones/>

VERSIÓN 1.0 AGOSTO 2024



NOCTURNO® DESIGN BLOG

MOLDE CROP TOP LILA

Crop top de tiras tubulares, silueta ajustada

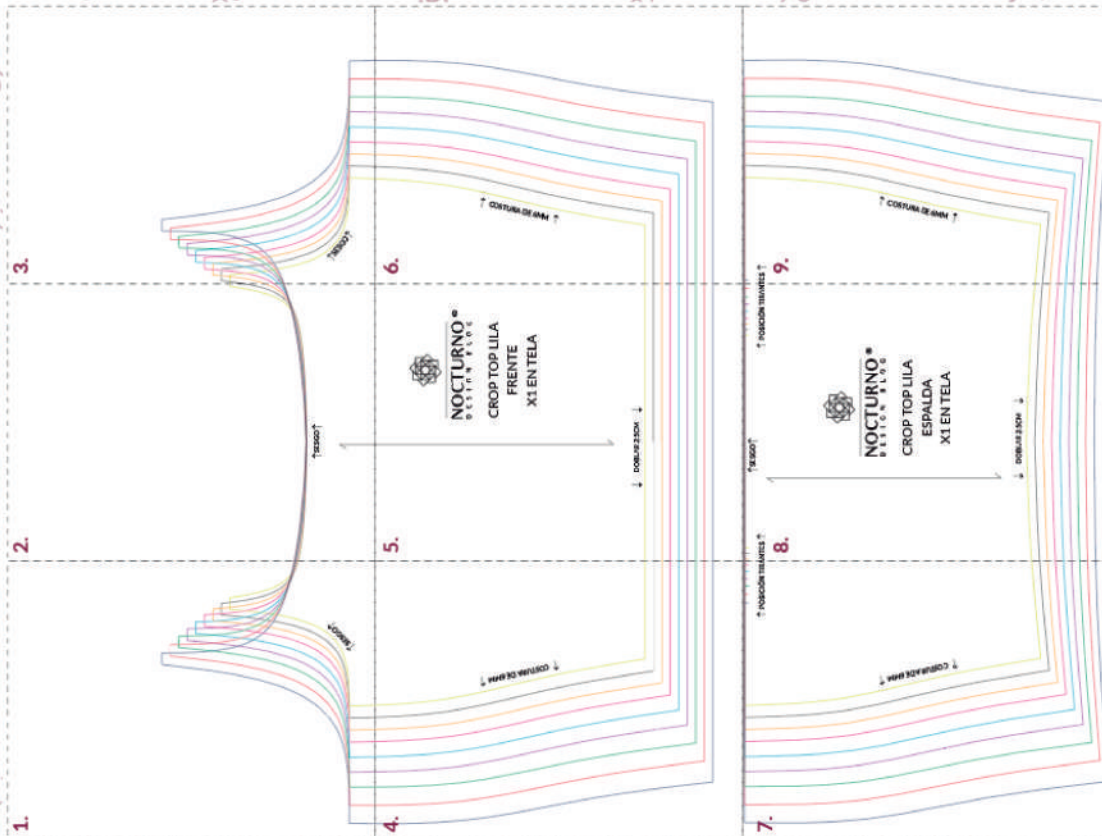
CÓMO ARMAR EL MOLDE:

1. Imprime las hojas en tamaño carta, A4 o legal con el formato de impresión tamaño real.
2. Recorta por la línea punteada.
3. Pega las hojas según el diagrama.
4. Utiliza la guía de color para recortar la talla que quieras.

- Talla XXS
- Talla XS
- Talla S
- Talla M
- Talla L
- Talla XL
- Talla XXL
- Talla 3XL
- Talla 4XL

TABLA DE TALLAS MUJER CENTÍMETROS

TALLA	XXS	XS	S	M	L	XL	XXL	3XL	4XL
CIRC. BUSTO	83-85	86-89	90-93	94-97	98-102	103-107	108-112	113-118	119-124
CIRC. CINTURA	59-62	63-66	67-70	71-74	75-79	80-84	85-90	91-96	97-103
LARGO DE TIRANTES	22								



Puedes ver más información de cómo imprimir los moldes escaneando este código QR con la cámara de tu celular:



Puedes ver más información de cómo tomar las medidas del cuerpo escaneando este código QR con la cámara de tu celular:



Importante: El margen de costura de este molde es de 0.6cm y todas las piezas ya lo incluyen.

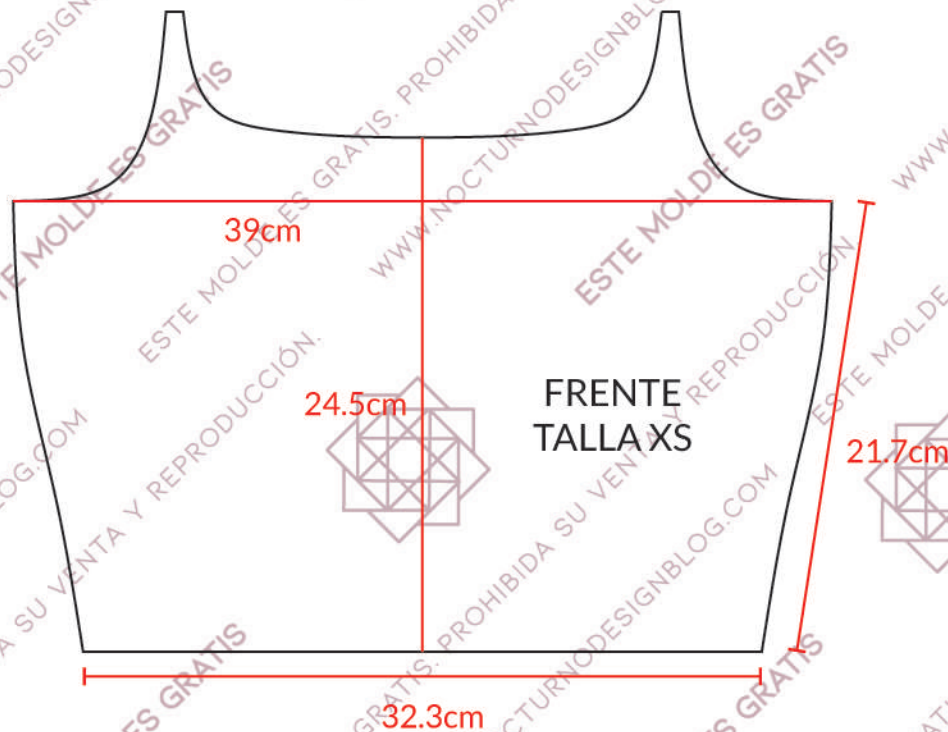
ANTES DE IMPRIMIR EL MOLDE:

Antes de imprimir todo el molde realiza la siguiente prueba de impresión. Si el cuadrado no mide 5cm X 5cm, debes cambiar los ajustes de impresión para que el molde quede impreso con las medidas correctas.

PRUEBA DE IMPRESIÓN:
ESTE CUADRADO DEBE
MEDIR 5CM X 5CM

¿CÓMO SE QUE IMPRIMÍ BIEN EL MOLDE?

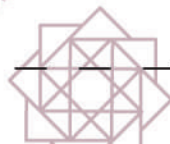
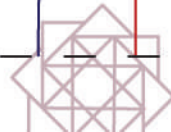
Una vez que imprimas el molde, puedes verificar las medidas de éste para saber que si quedó bien impreso. Debes imprimir el molde en tamaño real, en hoja carta, A4 o legal. Si las medidas coinciden, entonces quedó bien impreso. Si no, debes verificar el formato de impresión. Las medidas para la talla XS son las siguientes:



Puedes ver más indicaciones de cómo imprimir y armar los moldes en el siguiente link:

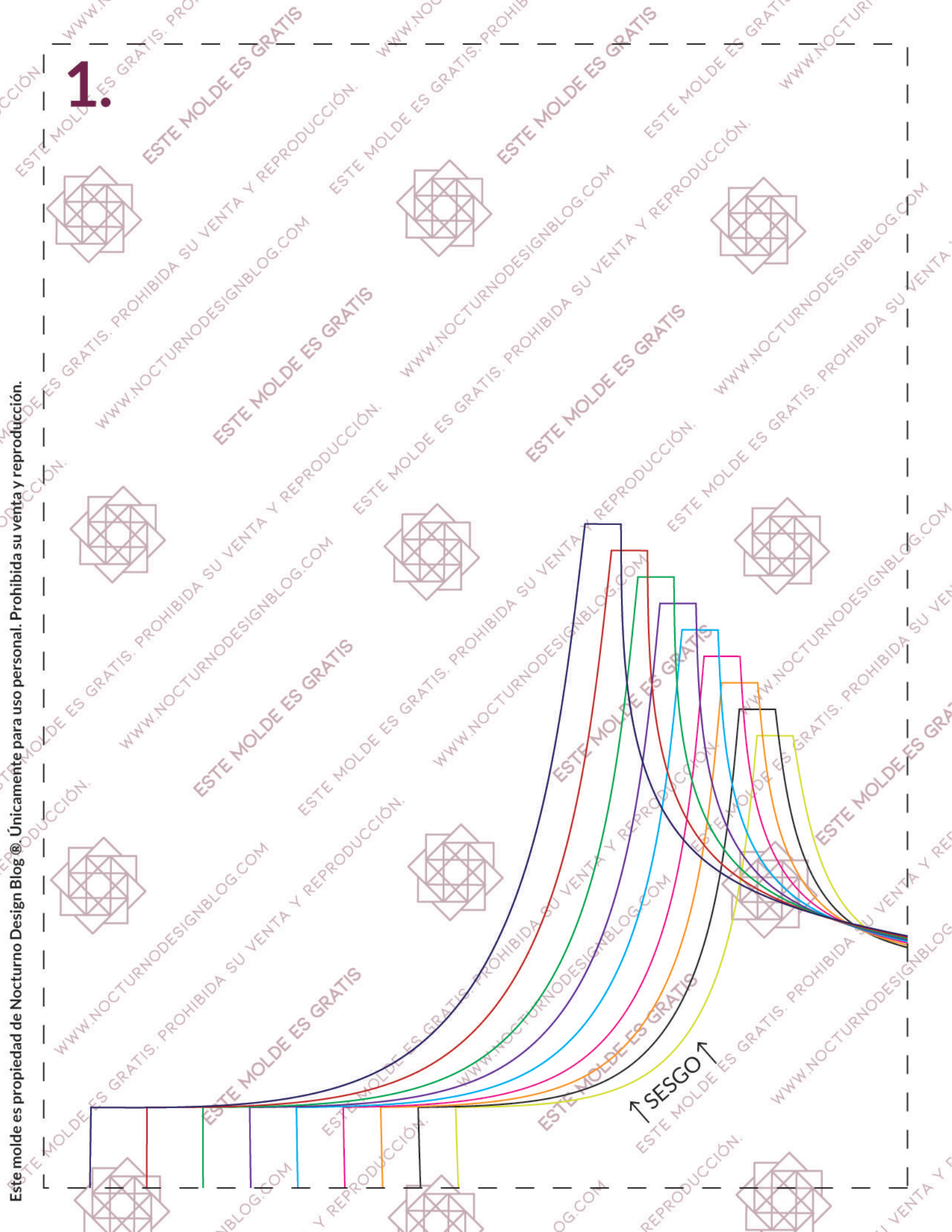
<https://www.youtube.com/watch?v=jkp7BbnbBZ8>

1.

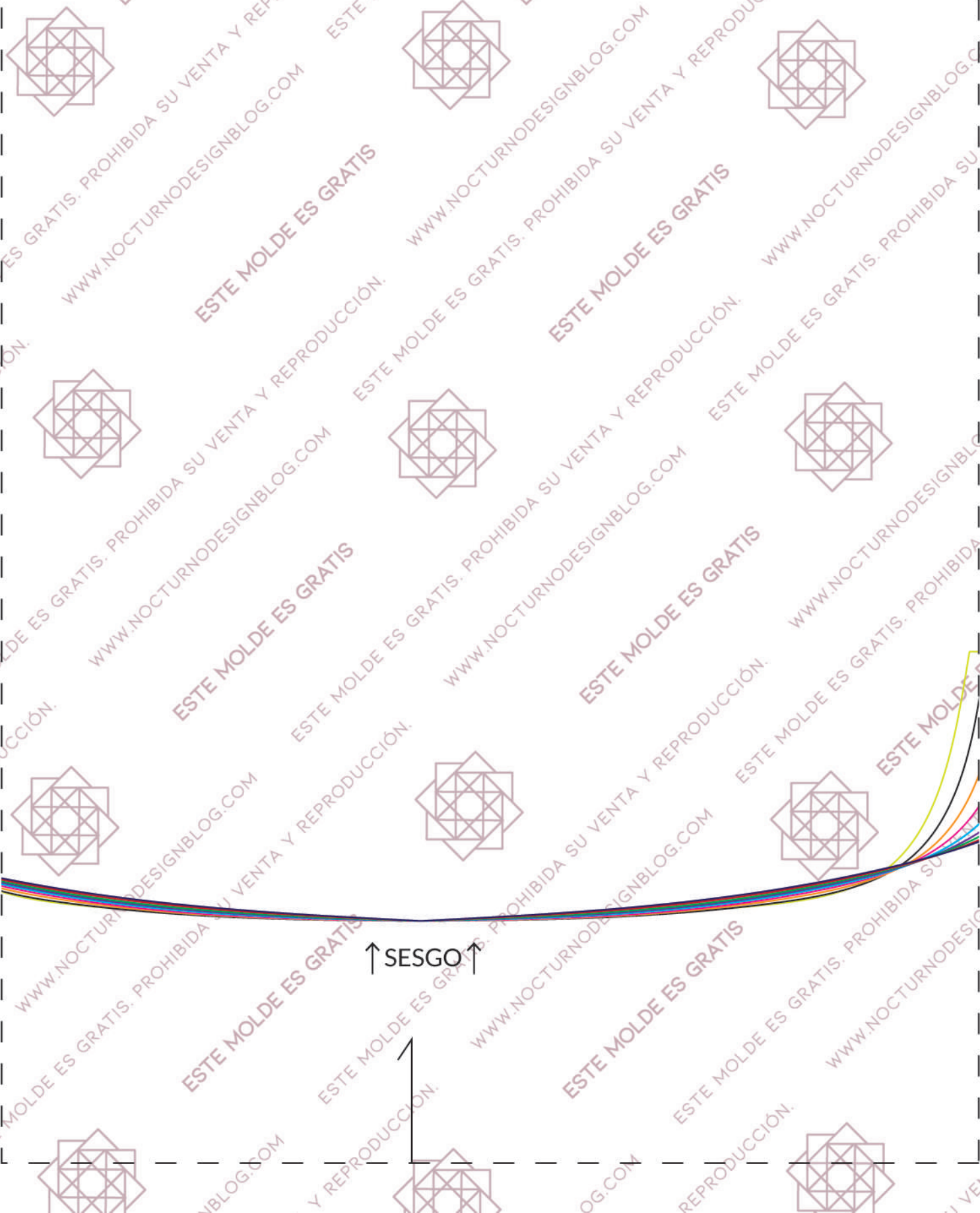


↑ SESGO ↑

Este molde es propiedad de Nocturno Design Blog® Únicamente para uso personal. Prohibida su venta y reproducción.



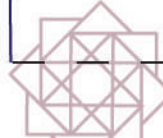
2.



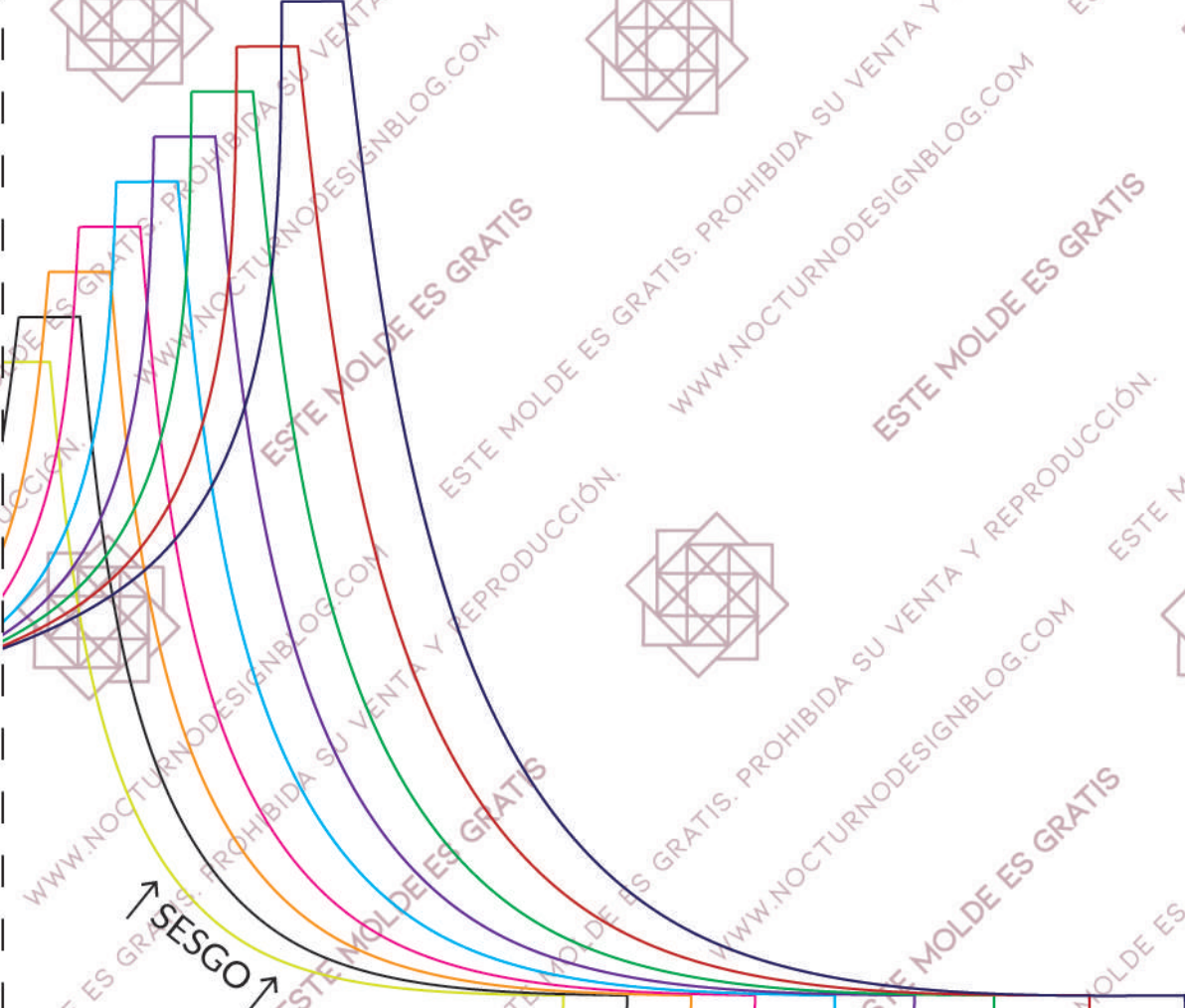
Este molde es propiedad de Nocturno Design Blog © Únicamente para uso personal. Prohibida su venta y reproducción.

3.

Este molde es propiedad de Nocturno Design Blog © Únicamente para uso personal. Prohibida su venta y reproducción.



↑ SESGO ↑



5.

NOCTURNO®
DESIGNBLOG

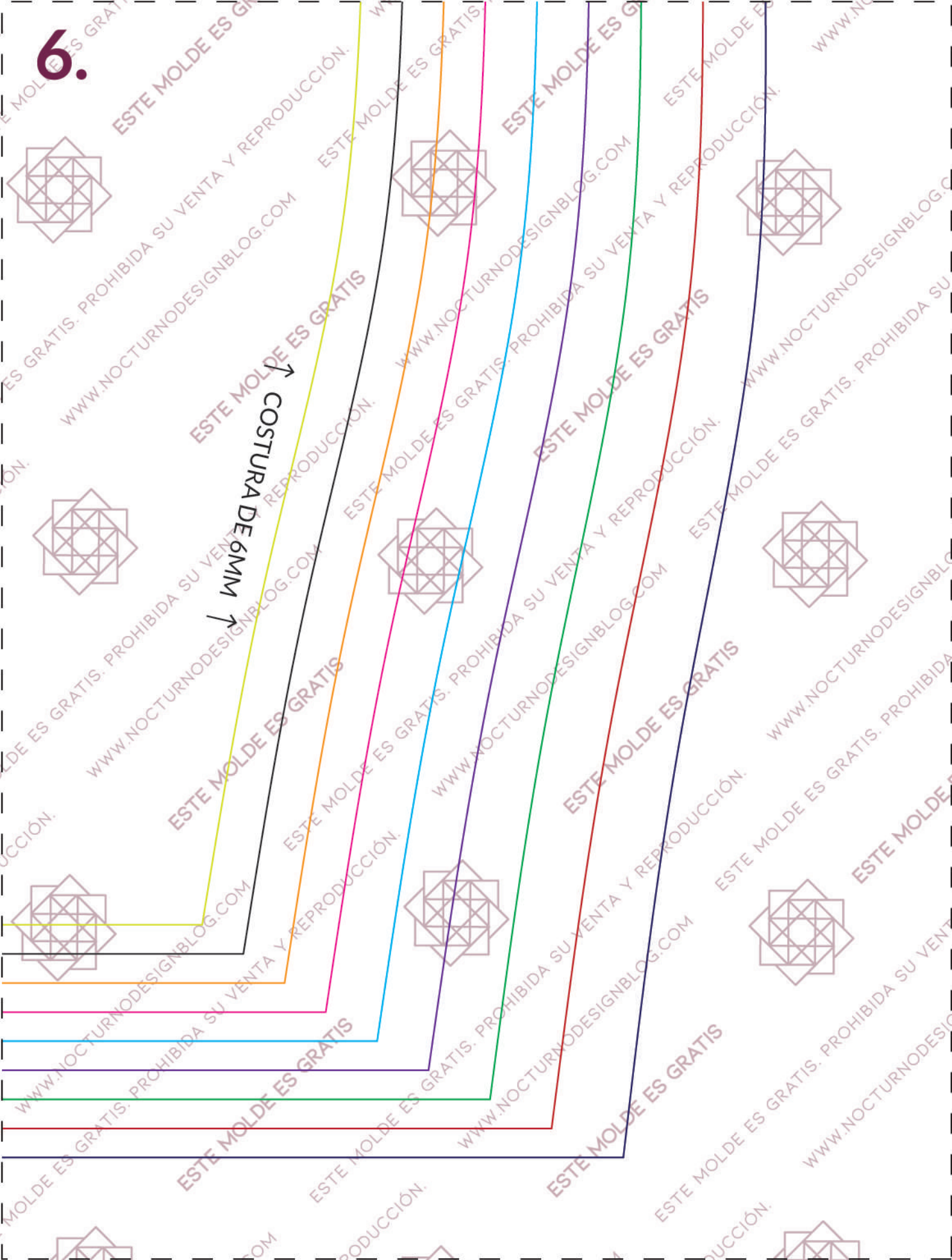
CROP TOP LILA
FRENTE
X1 EN TELA

DOBLAR 2.5CM

Este molde es propiedad de Nocturno Design Blog® Únicamente para uso personal. Prohibida su venta y reproducción.



6.



↙ COSTURA DE 6MM ↘

Este molde es propiedad de Nocturno Design Blog® Únicamente para uso personal. Prohibida su venta y reproducción.

7.



↑ POSICIÓN TIRA

↑ COSTURA DE 6MM

ESTE MOLDE ES GRATIS

ESTE MOLDE ES GRATIS

ESTE MOLDE ES GRATIS

ESTE MOLDE ES GRATIS

ESTE MOLDE ES GRATIS

ESTE MOLDE ES GRATIS

ESTE MOLDE ES GRATIS

ESTE MOLDE ES GRATIS

ESTE MOLDE ES GRATIS

ESTE MOLDE ES GRATIS

ESTE MOLDE ES GRATIS

ESTE MOLDE ES GRATIS

ESTE MOLDE ES GRATIS

ESTE MOLDE ES GRATIS

ESTE MOLDE ES GRATIS

ESTE MOLDE ES GRATIS

ESTE MOLDE ES GRATIS

ESTE MOLDE ES GRATIS

ESTE MOLDE ES GRATIS

ESTE MOLDE ES GRATIS

ESTE MOLDE ES GRATIS

ESTE MOLDE ES GRATIS

ESTE MOLDE ES GRATIS

ESTE MOLDE ES GRATIS

ESTE MOLDE ES GRATIS

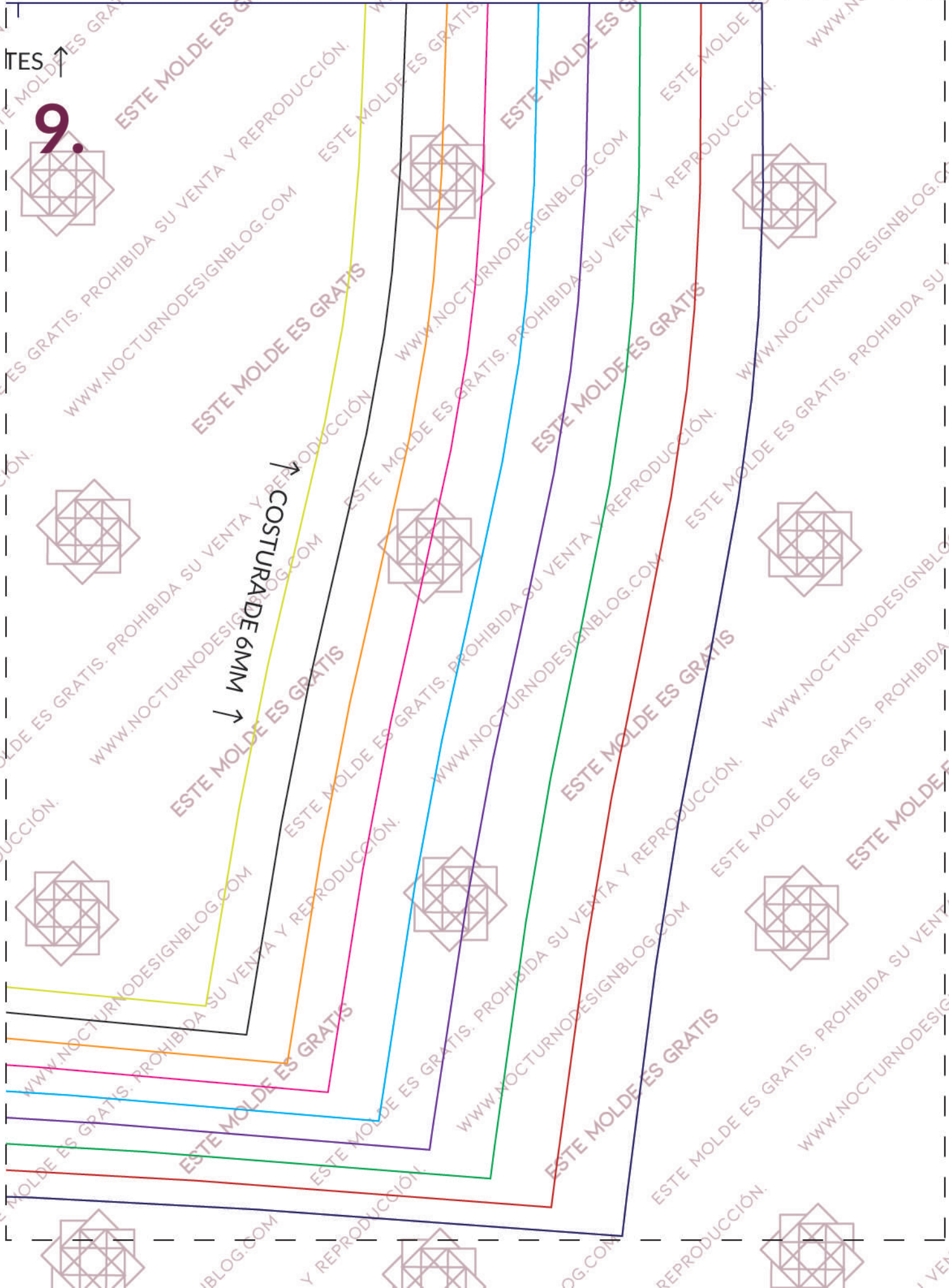
ESTE MOLDE ES GRATIS

ESTE MOLDE ES GRATIS

ESTE MOLDE ES GRATIS

ESTE MOLDE ES GRATIS





TES ↑

9.

COSTURA DE 6MM