



# NOCTURNO<sup>®</sup>

DESIGN BLOG

ÚNICAMENTE PARA USO PERSONAL  
PANTY MARIE



ESTE MOLDE NO ES PARA USO COMERCIAL.  
SI DESEAS UTILIZAR ESTE MOLDE PARA TU MARCA, PUEDES  
COMPRAR UNA LICENCIA COMERCIAL EN LA TIENDA ONLINE  
ESTE MOLDE ES PROPIEDAD DE NOCTURNO DESIGN BLOG  
Y ESTÁ PROHIBIDA SU VENTA Y REPRODUCCIÓN.  
CONSULTA LOS TÉRMINOS Y CONDICIONES EN EL SIGUIENTE LINK:  
[HTTPS://NOCTURNODESIGNBLOG.COM/TERMINOS-Y-CONDICIONES/](https://nocturnodesignblog.com/terminos-y-condiciones/)

VERSIÓN 2.0 DICIEMBRE 2020





# NOCTURNO® DESIGN BLOG

## MOLDE PANTY MARIE

Panty tipo cachetero de cintura baja; elástico grueso

### CÓMO ARMAR EL MOLDE:

1. Imprime las hojas en tamaño carta, A4 o legal con el formato de impresión tamaño real.
2. Reorta por la línea punteada.
3. Pega las hojas según el diagrama.
4. Utiliza la guía de color para recortar la talla que quieras.

Puedes ver más indicaciones de cómo imprimir y armar los moldes en el siguiente link:

<https://www.youtube.com/watch?v=jkp7BbnbBZ8>

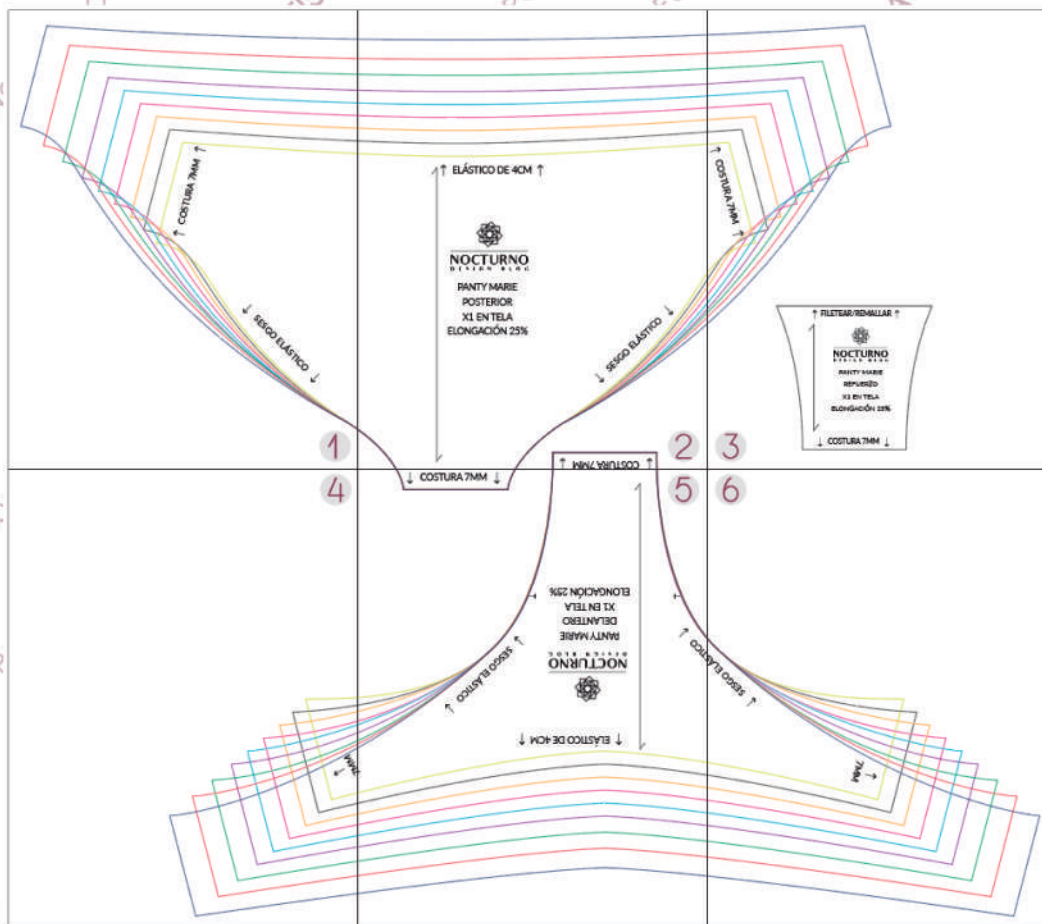
Puedes ver más indicaciones de cómo tomarte las medidas en el siguiente link:

<https://nocturnodesignblog.com/2018/11/30/como-tomar-las-medidas-del-cuerpo/>

- Talla XXS
- Talla XS
- Talla S
- Talla M
- Talla L
- Talla XL
- Talla XXL
- Talla 3XL
- Talla 4XL

### TABLA DE TALLAS MUJER CENTÍMETROS

TALLA	XXS	XS	S	M	L	XL	XXL	3XL	4XL
CIRC. CADERA	88 - 90	91 - 94	95 - 98	99 - 102	103 - 107	108 - 112	113 - 118	119 - 124	125 - 131
MEDIDA DEL ELÁSTICO	62	65	68	71	74.7	78.5	83	87.5	92.7



**Importante:** El margen de costura de este molde es de 7mm y todas las piezas ya lo incluyen.

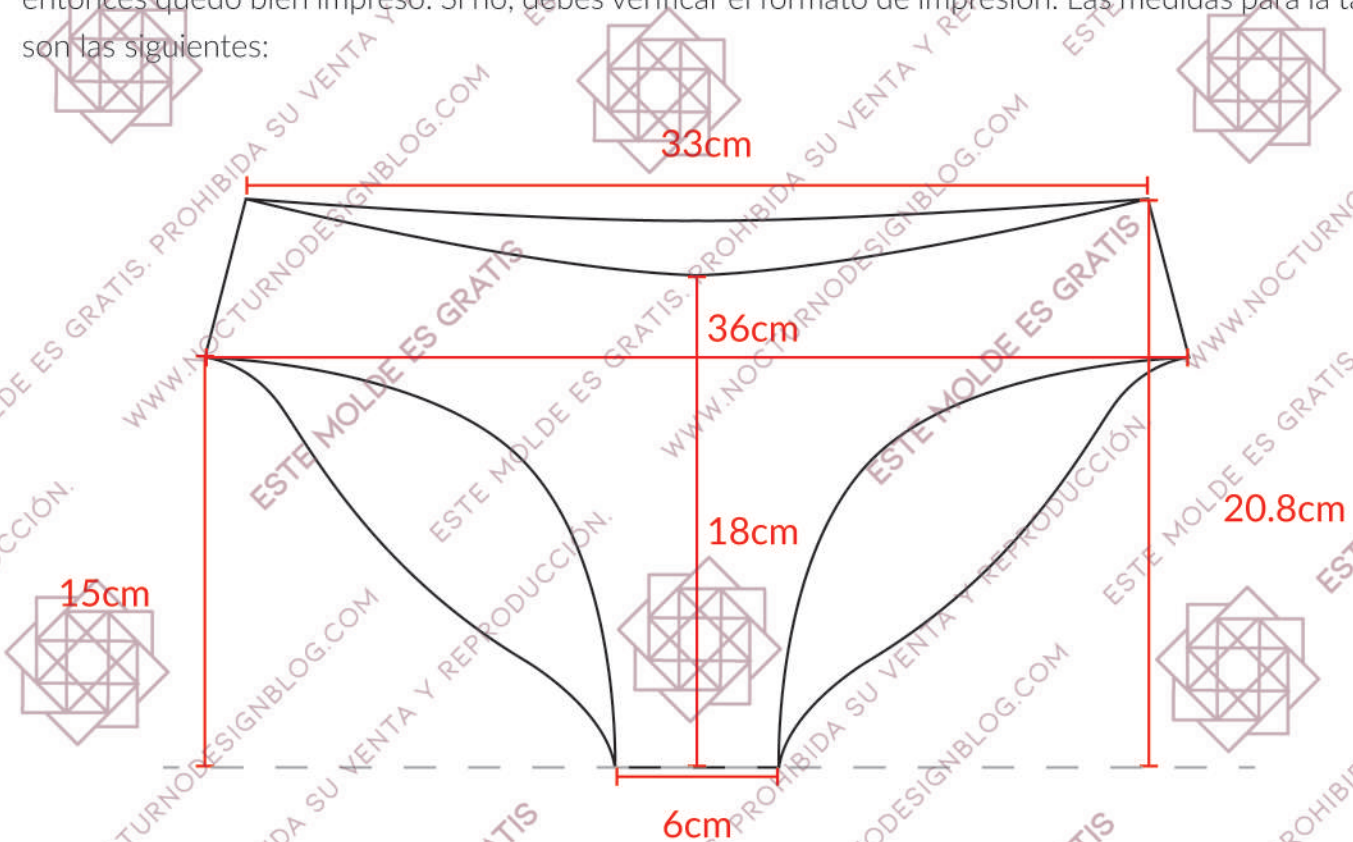
## ANTES DE IMPRIMIR EL MOLDE:

Antes de imprimir todo el molde realiza la siguiente prueba de impresión. Si el cuadrado no mide 5cm X 5cm, debes cambiar los ajustes de impresión para que el molde quede impreso con las medidas correctas.

PRUEBA DE IMPRESIÓN:  
ESTE CUADRADO DEBE  
MEDIR 5CM X 5CM

## ¿CÓMO SÉ QUE IMPRIMÍ BIEN EL MOLDE?

Una vez que imprimas el molde, puedes verificar las medidas de éste para saber que si quedó bien impreso. Debes imprimir el molde en tamaño real, en hoja carta, A4 o legal. Si las medidas coinciden, entonces quedó bien impreso. Si no, debes verificar el formato de impresión. Las medidas para la talla XS son las siguientes:

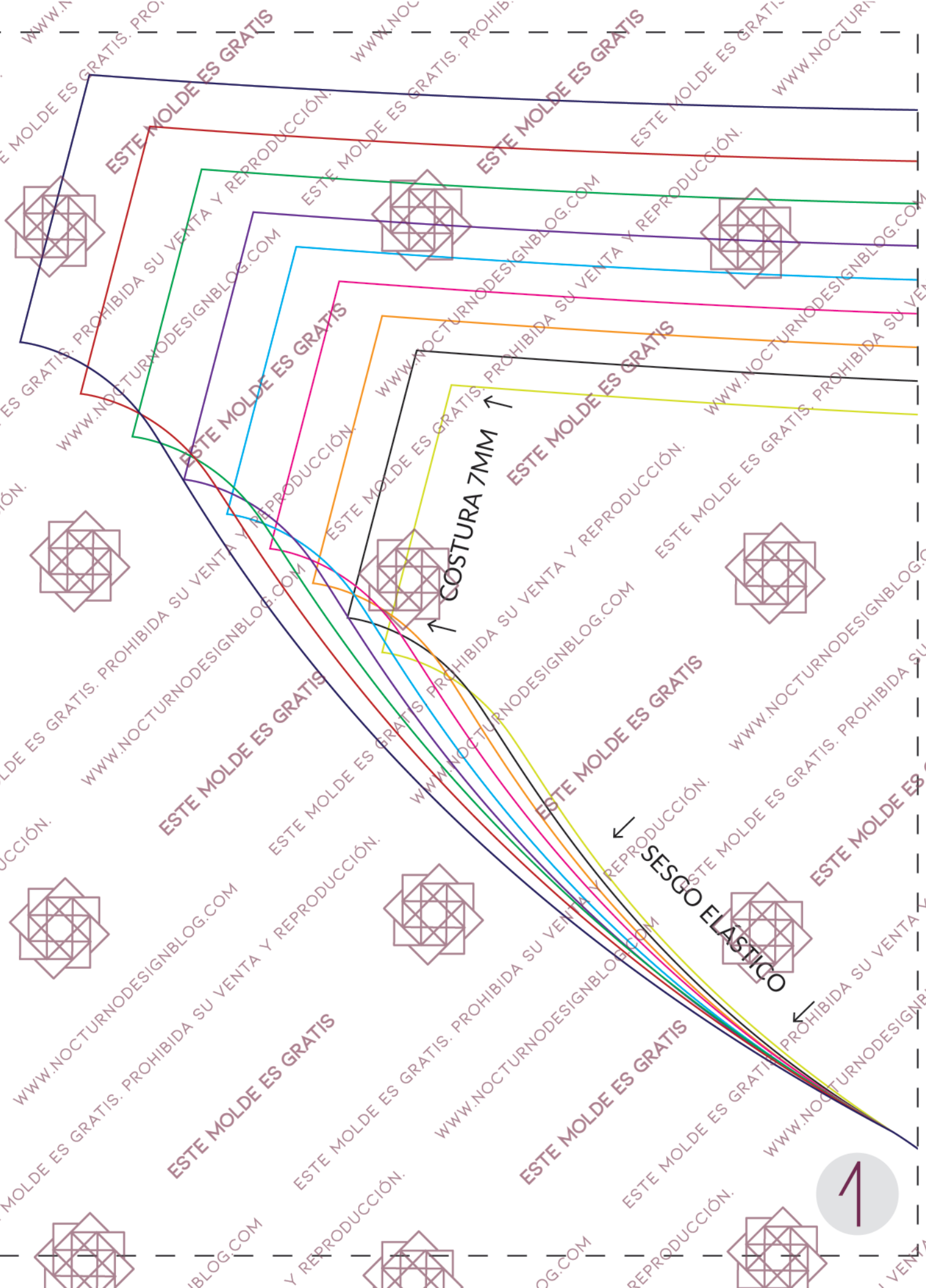


Puedes ver más indicaciones de cómo imprimir y armar los moldes en el siguiente link:

<https://www.youtube.com/watch?v=jkp7BbnbBZ8>



Este molde es propiedad de Nocturno Design Blog. Únicamente para uso personal. Prohibida su venta y reproducción.



Este molde es propiedad de Nocturno Design Blog. Únicamente para uso personal. Prohibida su venta y reproducción.

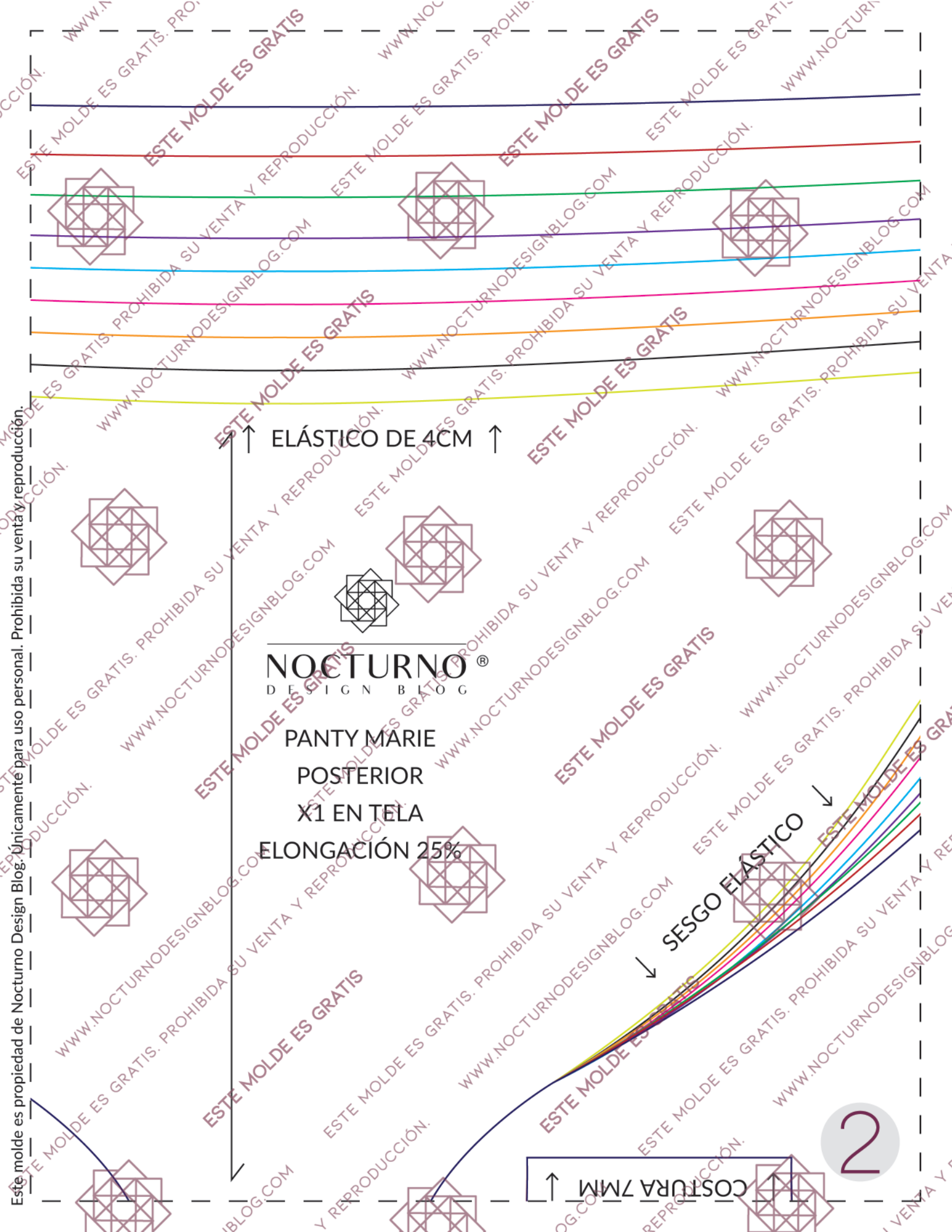
↑ ELÁSTICO DE 4CM ↑

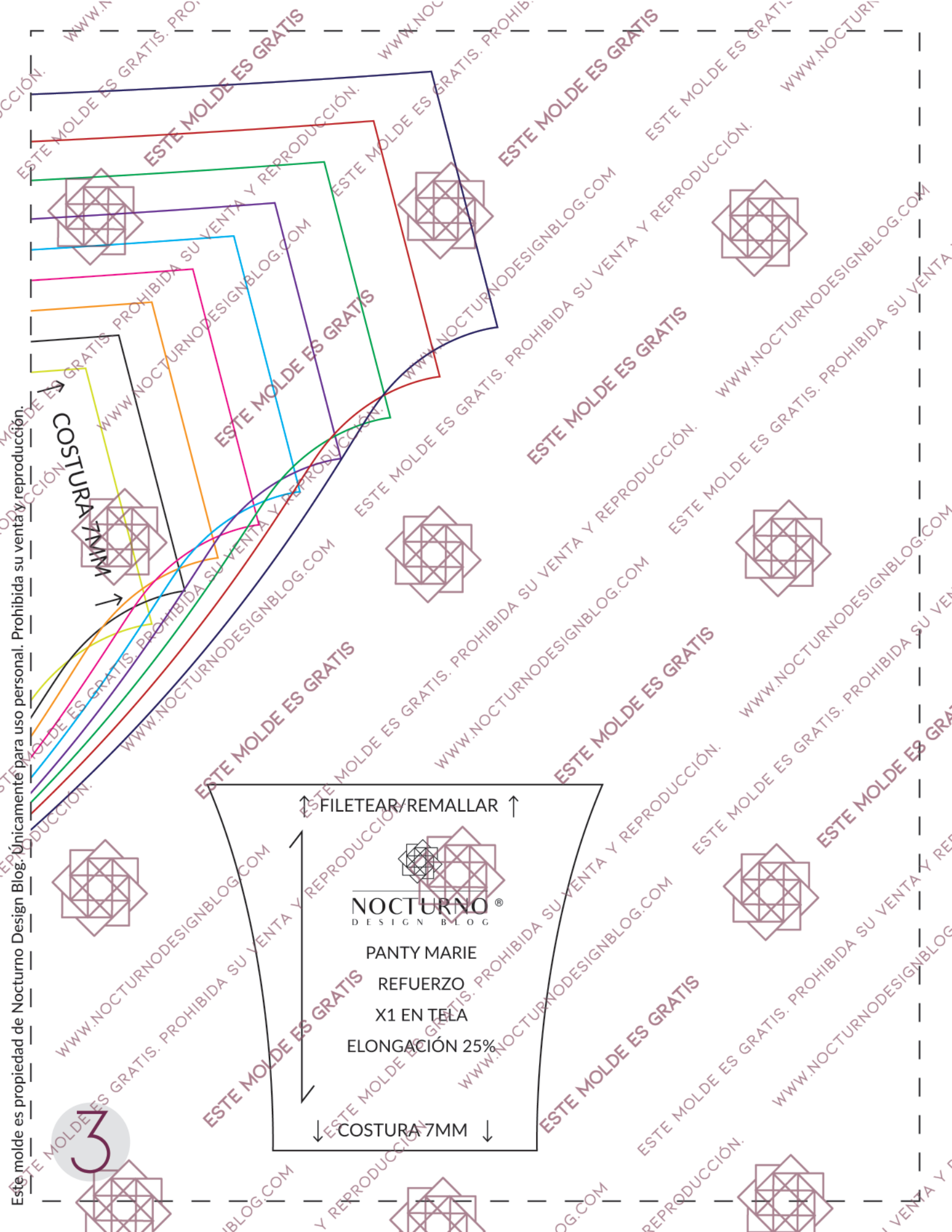
NOCTURNO<sup>®</sup>  
DESIGN BLOG

PANTY MARIE  
POSTERIOR  
X1 EN TELA  
ELONGACIÓN 25%

↓ SESGO ELÁSTICO ↓

↑ COSTURA 7MM ↑





Este molde es propiedad de Nocturno Design Blog. Únicamente para uso personal. Prohibida su venta y reproducción.

COSTURA 7MM

↑ FILETEAR/REMALLAR ↑

NOCTURNO<sup>®</sup>  
DESIGN BLOG

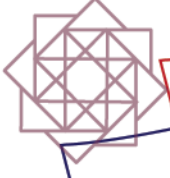
PANTY MARIE  
REFUERZO  
X1 EN TELA  
ELONGACIÓN 25%

↓ COSTURA 7MM ↓

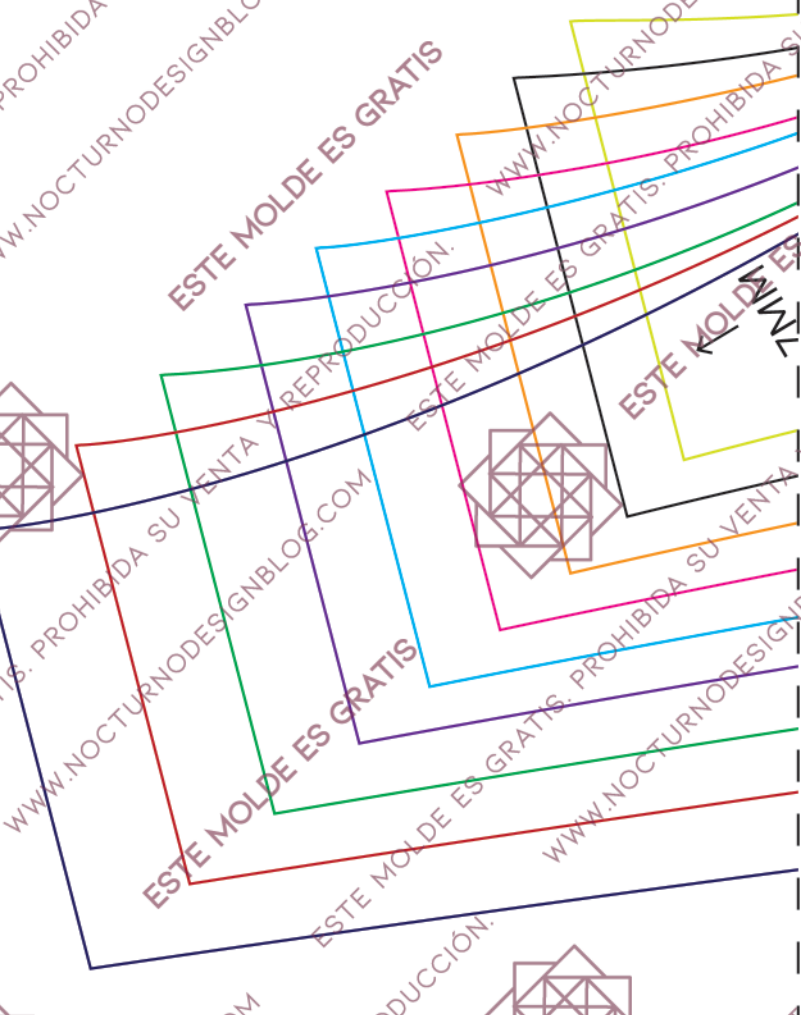
3



Este molde es propiedad de Nocturno Design Blog. Únicamente para uso personal. Prohibida su venta y reproducción.



ESTE MOLDE ES GRATIS. PROHIBIDA SU VENTA Y REPRODUCCIÓN. WWW.NOCTURNODESIGNBLOG.COM



Este molde es propiedad de Nocturno Design Blog. Únicamente para uso personal. Prohibida su venta y reproducción.

COSTURA 7MM

5

NOCTURNO  
DESIGN BLOG  
PANTY MARIE  
X1 EN TELA  
ELONGACIÓN 25%

SESGO ELÁSTICO

ELÁSTICO DE 4CM

TÍCO

