



NOCTURNO

DESIGN BLOG

ÚNICAMENTE PARA USO PERSONAL
FALDA LÁPIZ PARA TEJIDO PLANO



ESTE MOLDE NO ES PARA USO COMERCIAL.
SI DESEAS UTILIZAR ESTE MOLDE PARA TU MARCA,
PUEDES COMPRAR UNA LICENCIA EN LA TIENDA ONLINE.
APLICAN TÉRMINOS Y CONDICIONES.



NOCTURNO
DESIGN BLOG

FALDA LÁPIZ PARA TEJIDO PLANO

IMPORTANTE: Esta falda se hizo pensando en un cuerpo silueta rectangular. Es posible que sea necesario alterar el molde para que la falda se ajuste bien a otro tipo de cuerpo. El margen de costura es de 1cm por todos los lados.

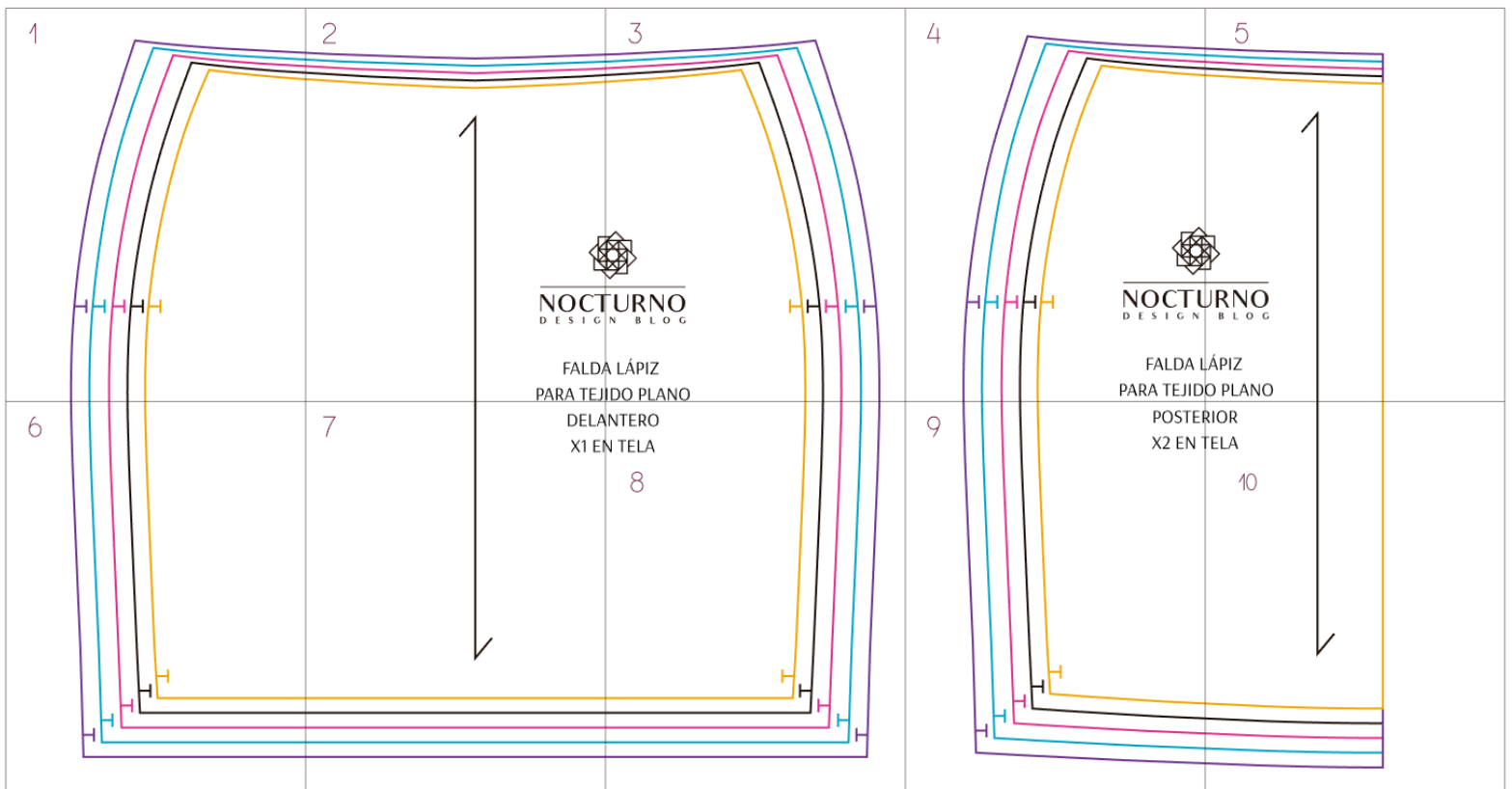
- TALLA XS
- TALLA S
- TALLA M
- TALLA L
- TALLA XL

Tabla de tallas

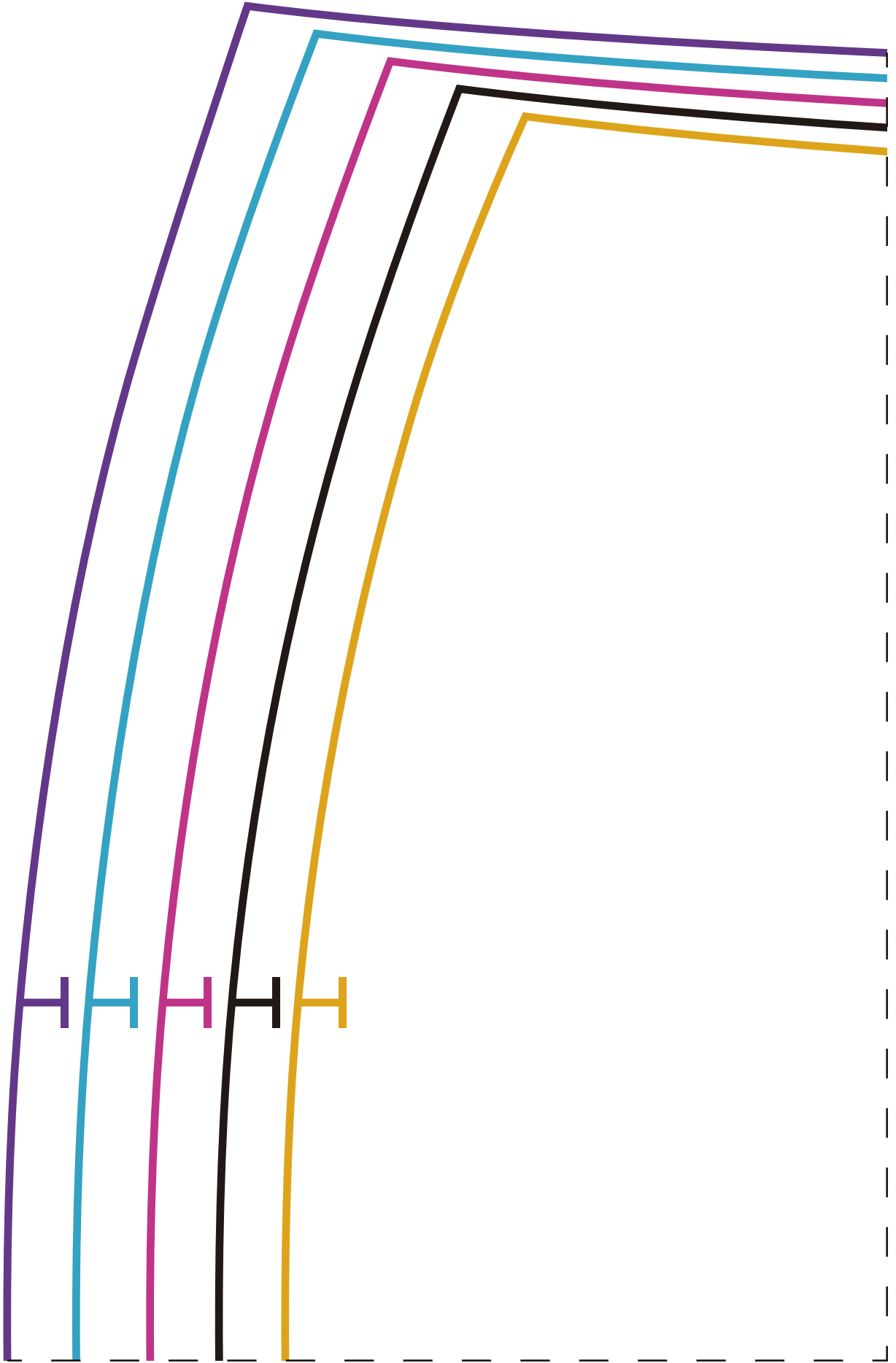
Tallas	Cintura	Cadera
XS	68 cm	85 cm
S	73 cm	90 cm
M	78 cm	95 cm
L	83 cm	100 cm
XL	88 cm	105 cm

Cómo armar el molde:

1. Imprime las hojas en tamaño carta.
2. Recorta por la línea punteada.
3. Pega las hojas según el diagrama.



1



2

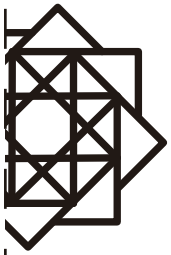


NOCT
DESIGN

FALDA

PARA TEJ

3



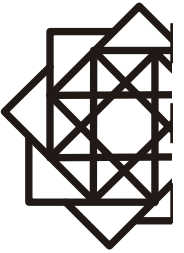
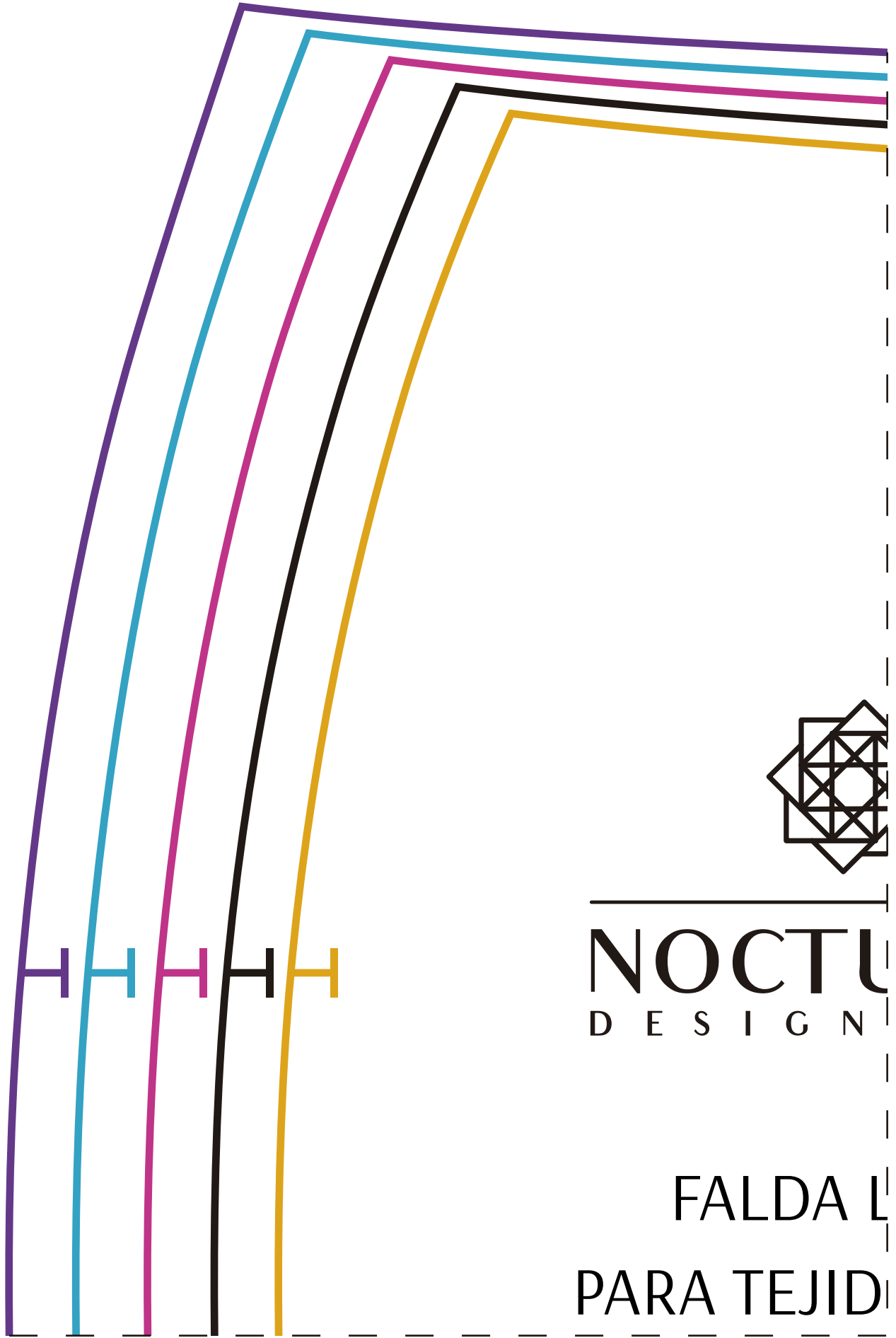
TURNNO
N B L O G

A LÁPIZ

IDO PLANO

H H H H H

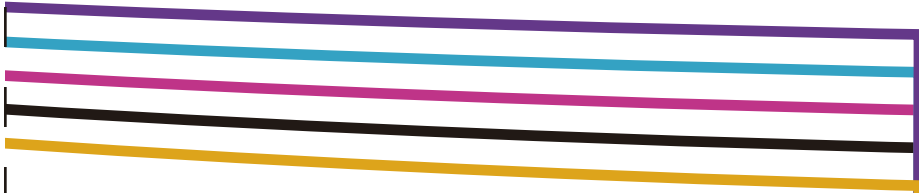
4



NOCTU
DESIGN

FALDA L
PARA TEJID

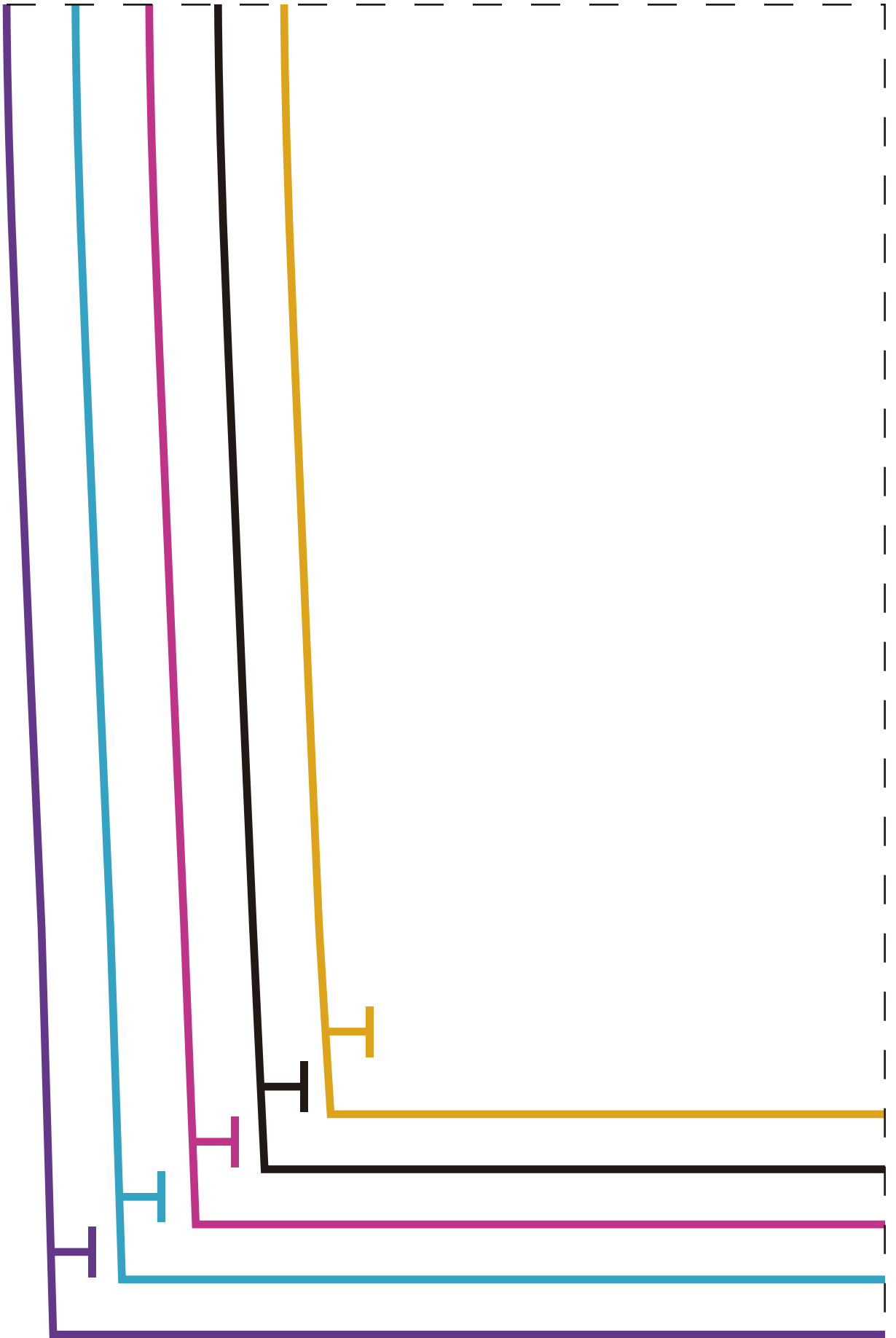
5



JRNO
B L O G

ÁPIZ
O PLANO

6



DELA

X1 EM

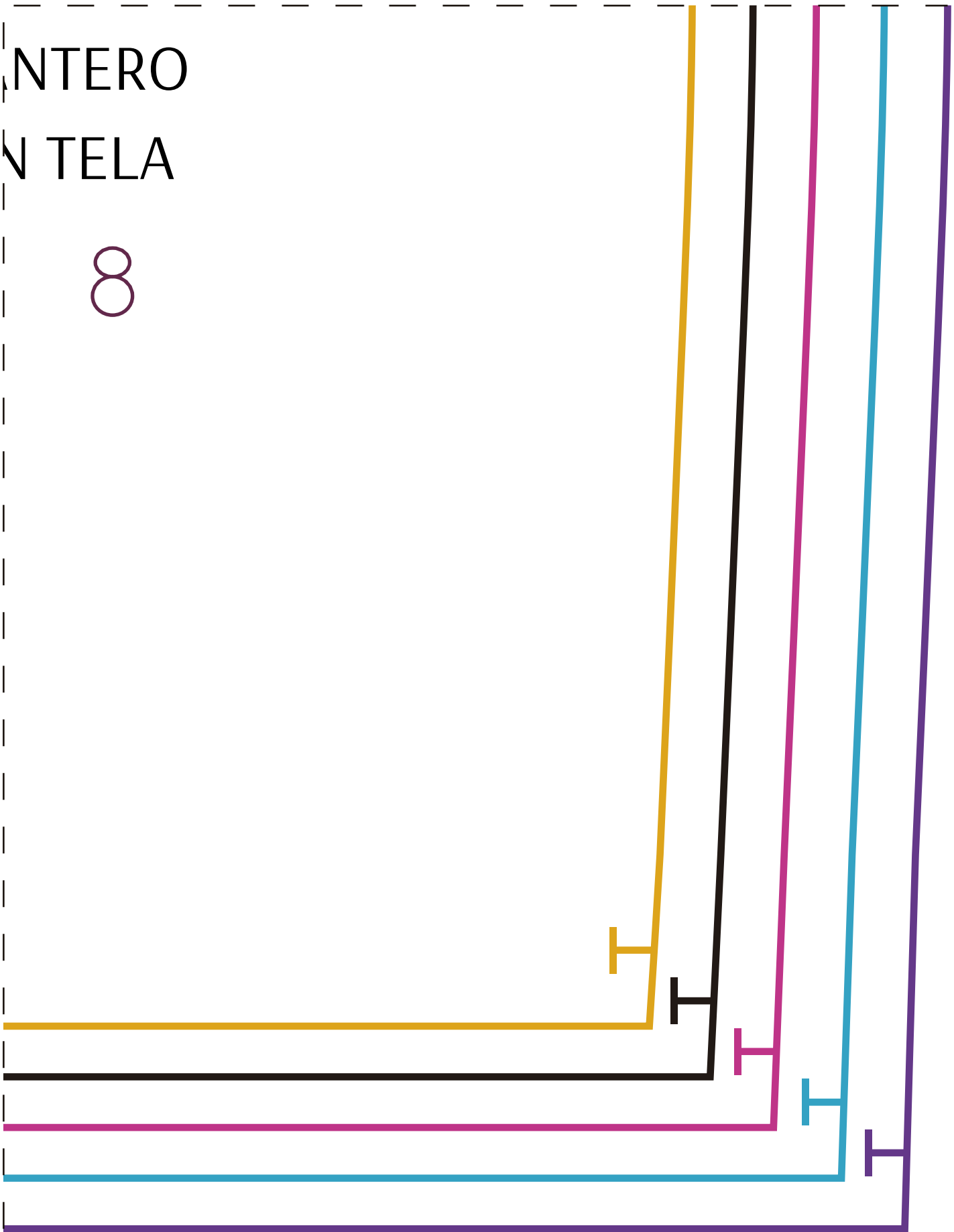
7



INTERO

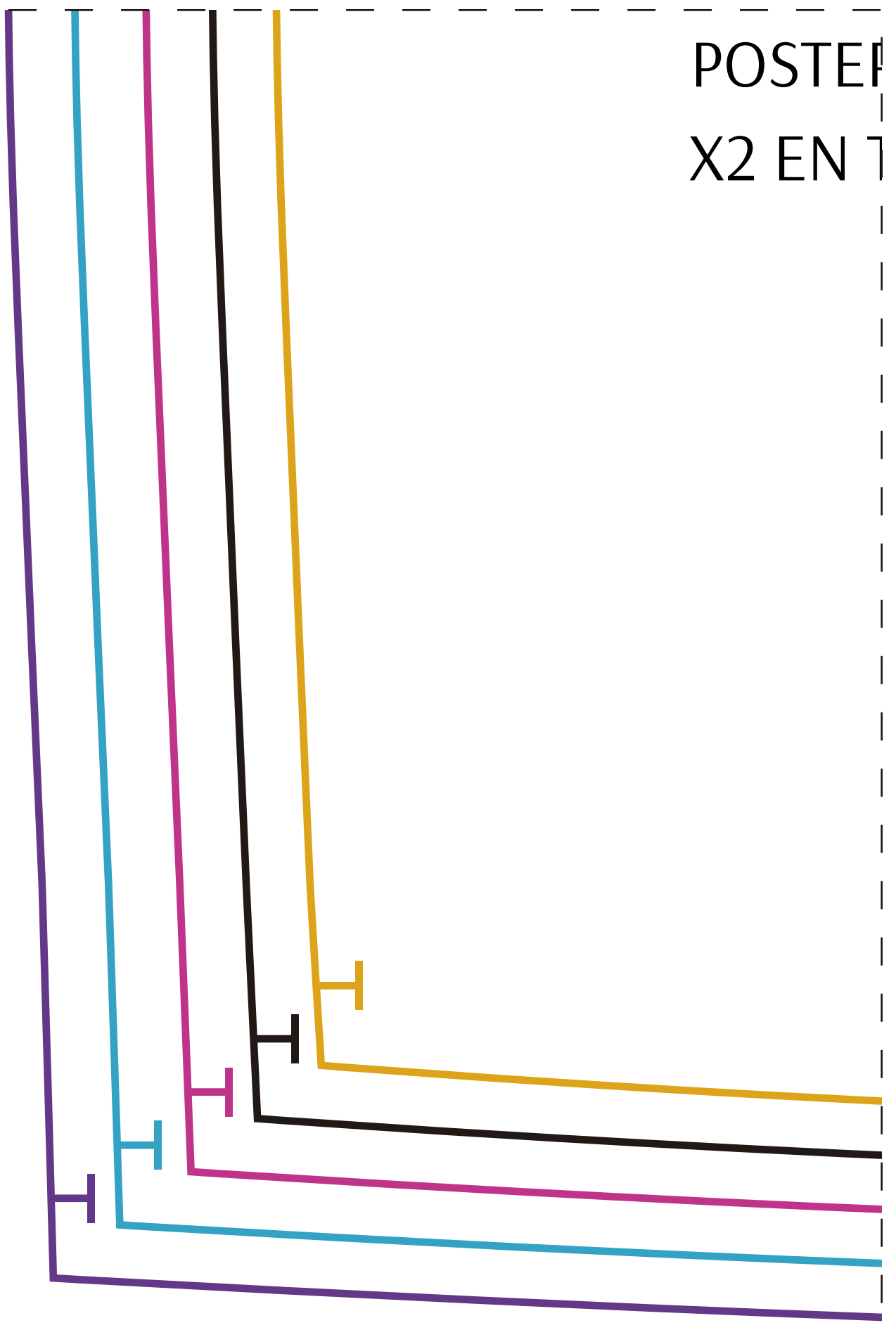
IN TELA

8



9

POSTER
X2 EN 7



RIOR

TELA

10

