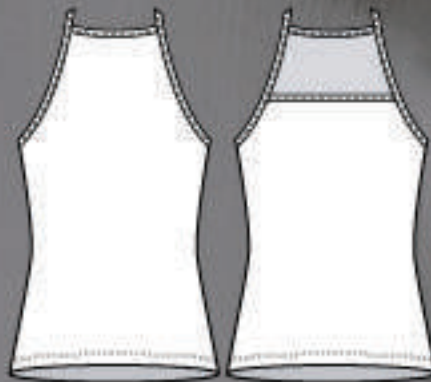




NOCTURNO[®]

DESIGN BLOG

ÚNICAMENTE PARA USO PERSONAL
TOP LINDA



ESTE MOLDE NO ES PARA USO COMERCIAL.
SI DESEAS UTILIZAR ESTE MOLDE PARA TU MARCA, PUEDES
COMPRAR UNA LICENCIA COMERCIAL EN LA TIENDA ONLINE.
ESTE MOLDE ES PROPIEDAD DE NOCTURNO-DESIGN BLOG
Y ESTÁ PROHIBIDA SU VENTA Y REPRODUCCIÓN.
CONSULTA LOS TÉRMINOS Y CONDICIONES EN EL SIGUIENTE LINK:
<https://nocturnodesignblog.com/terminos-y-condiciones/>

VERSIÓN 3.0 JUNIO 2023

1.



NOCTURNO[®]
DESIGN BLOG

MOLDE TOP LINDA

Top estilo halter, de tirantes, silueta ajustada

CÓMO ARMAR EL MOLDE:

1. Imprime las hojas en tamaño carta, A4 o legal con el formato de impresión tamaño real.
2. Reorta por la línea punteada.
3. Pega las hojas según el diagrama.
4. Utiliza la guía de color para recortar la talla que quieras.

Puedes ver más información de cómo imprimir los moldes escaneando este código QR con la cámara de tu celular:



Puedes ver más información de cómo tomar las medidas del cuerpo escaneando este código QR con la cámara de tu celular:



TABLA DE TALLAS MUJER CENTÍMETROS

TALLA	XXS	XS	S	M	L	XL	XXL	3XL	4XL
CIRC. BUSTO	83 - 85	86 - 89	90 - 93	94 - 97	98 - 102	103 - 107	108 - 112	113 - 118	119 - 124
CIRC. CINTURA	59 - 62	63 - 66	67 - 70	71 - 74	75 - 79	80 - 84	85 - 90	91 - 96	97 - 103
CIRC. CADERA	88 - 90	91 - 94	95 - 98	99 - 102	103 - 107	108 - 112	113 - 118	119 - 124	125 - 131

1. ANTES DE IMPRIMIR EL MOLDE:
Imprime en tamaño real. Si necesitas imprimirlo en otro tamaño, hazlo en un programa de edición de imágenes. No uses la opción de impresión en escala. Escanea el código QR para obtener más información.

2. ¿QUÉ SIGNIFICA ESPESOR EL MOLDE?
El número en la línea punteada indica el grosor del molde. Si necesitas un grosor diferente, debes modificar el tamaño de la línea punteada en el programa de edición de imágenes. El grosor del molde debe ser siempre de 0,5 mm.

3. ¿QUÉ SIGNIFICA EL COLOR EN EL MOLDE?
El color indica el grosor del molde. Si necesitas un grosor diferente, debes modificar el tamaño de la línea punteada en el programa de edición de imágenes. El grosor del molde debe ser siempre de 0,5 mm.

4. ¿QUÉ SIGNIFICA EL TIPO DE MOLDE?
El tipo de molde indica el grosor del molde. Si necesitas un grosor diferente, debes modificar el tamaño de la línea punteada en el programa de edición de imágenes. El grosor del molde debe ser siempre de 0,5 mm.

5. ¿QUÉ SIGNIFICA EL TIPO DE MOLDE?
El tipo de molde indica el grosor del molde. Si necesitas un grosor diferente, debes modificar el tamaño de la línea punteada en el programa de edición de imágenes. El grosor del molde debe ser siempre de 0,5 mm.

6. MOLDE TOP LINDA ESPALDA
X1 EN TELA
MÍNIMO 50% DE ELONGACIÓN

7. MOLDE TOP LINDA ESPALDA
X1 EN TELA
MÍNIMO 50% DE ELONGACIÓN

8. MOLDE TOP LINDA FRENTE
X1 EN TELA
MÍNIMO 50% DE ELONGACIÓN

↑ SESGO / BIES ↑

- Talla XXS
- Talla XS
- Talla S
- Talla M
- Talla L
- Talla XL
- Talla XXL
- Talla 3XL
- Talla 4XL

2. **Importante:** El margen de costura de este molde es de 0.6cm y todas las piezas ya lo incluyen.

ANTES DE IMPRIMIR EL MOLDE:

Antes de imprimir todo el molde realiza la siguiente prueba de impresión. Si el cuadrado no mide 5cm X 5cm, debes cambiar los ajustes de impresión para que el molde quede impreso con las medidas correctas.

PRUEBA DE IMPRESIÓN:
ESTE CUADRADO DEBE
MEDIR 5CM X 5CM

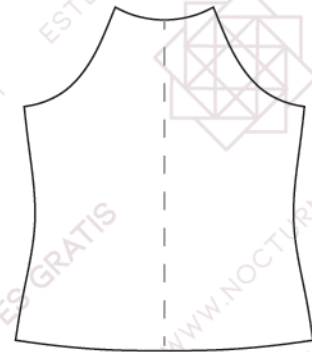
¿QUÉ SIGNIFICA ESPEJAR EL MOLDE?

Al momento de hacer todos los moldes de Nocturno Design Blog me aseguro de que éstos quepan en la menor cantidad de hojas posible para que ustedes no gasten tanto papel a la hora de imprimir los moldes. Para esto, en ocasiones solo les doy la mitad del molde (como es el caso de éste). Así que, para obtener el molde completo deben espejar las piezas de la siguiente manera:

Molde original:
(sin espejar)

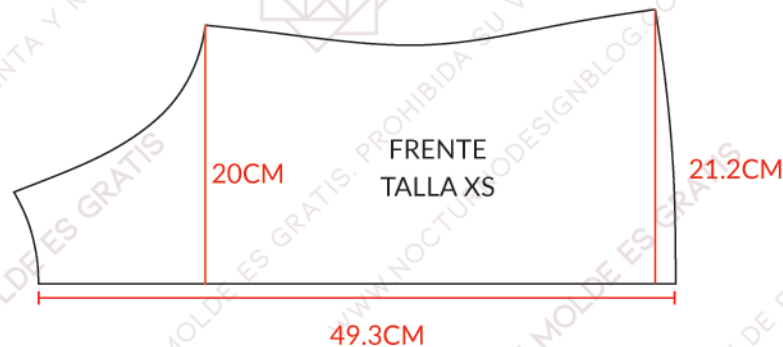


Molde completo:
(espejado)



¿CÓMO SÉ QUE IMPRIMÍ BIEN EL MOLDE?

Una vez que imprimas el molde, puedes verificar las medidas de éste para saber que si quedó bien impreso. Debes imprimir el molde en tamaño real, en hoja carta, A4 o legal. Si las medidas coinciden, entonces quedó bien impreso. Si no, debes verificar el formato de impresión. Las medidas para la talla XS son las siguientes:



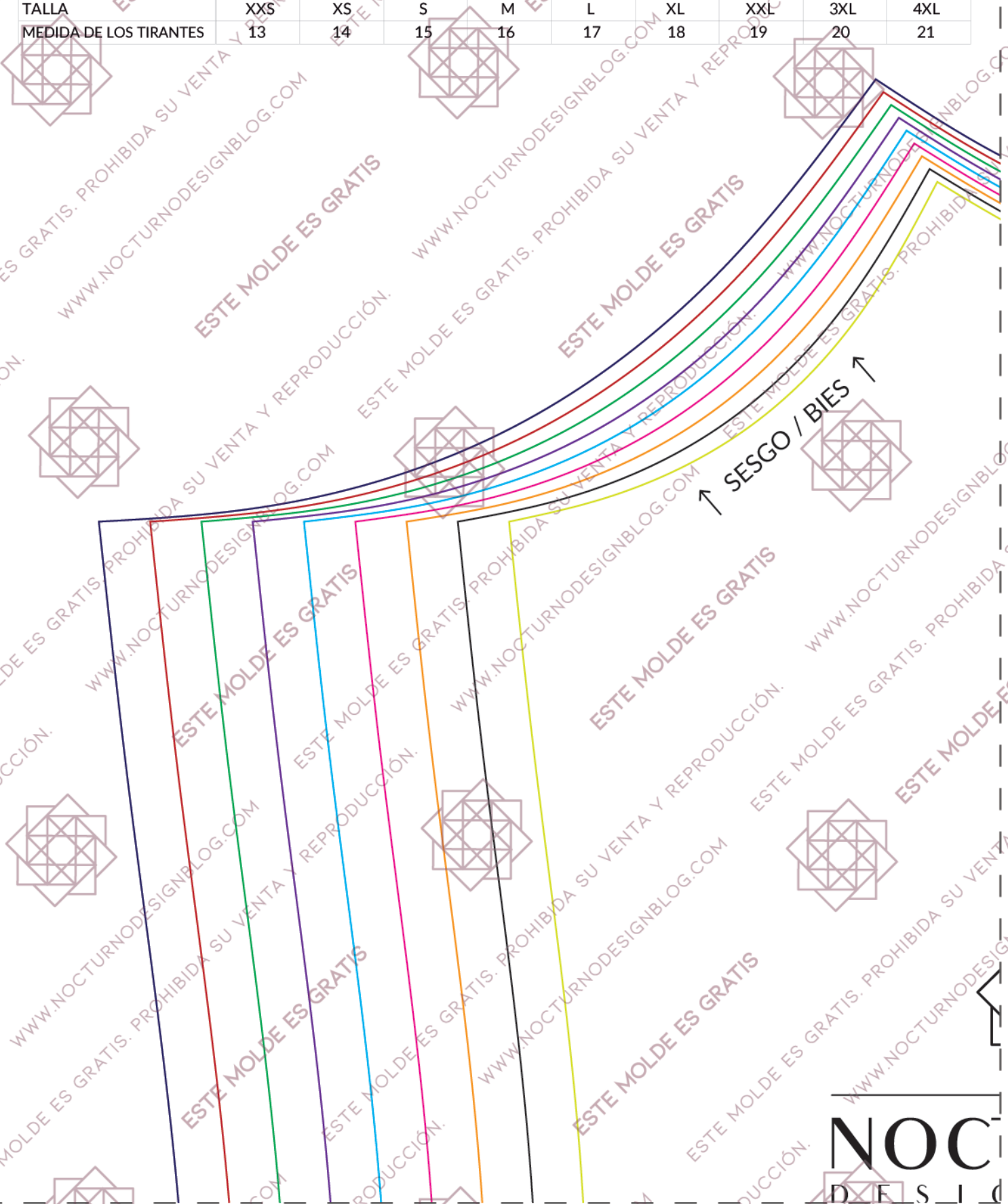
Puedes ver más indicaciones de cómo imprimir y armar los moldes en el siguiente link:
<https://www.youtube.com/watch?v=jkp7BbnbBZ8>

3.

TABLA DE TALLAS MUJER CENTÍMETROS

TALLA	XXS	XS	S	M	L	XL	XXL	3XL	4XL
MEDIDA DE LOS TIRANTES	13	14	15	16	17	18	19	20	21

Este molde es propiedad de Nocturno Design Blog®. Únicamente para uso personal. Prohibida su venta y reproducción.

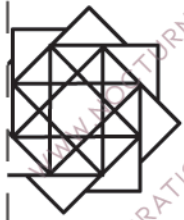


Este molde es propiedad de Nocturno Design Blog®. Únicamente para uso personal. Prohibida su venta y reproducción.

4.



↓ ESPEJAR ↓



TURNO®

G N B L O G

↑ ESPEJAR ↑



↑ SESGO

↑ ESPEJAR ↑



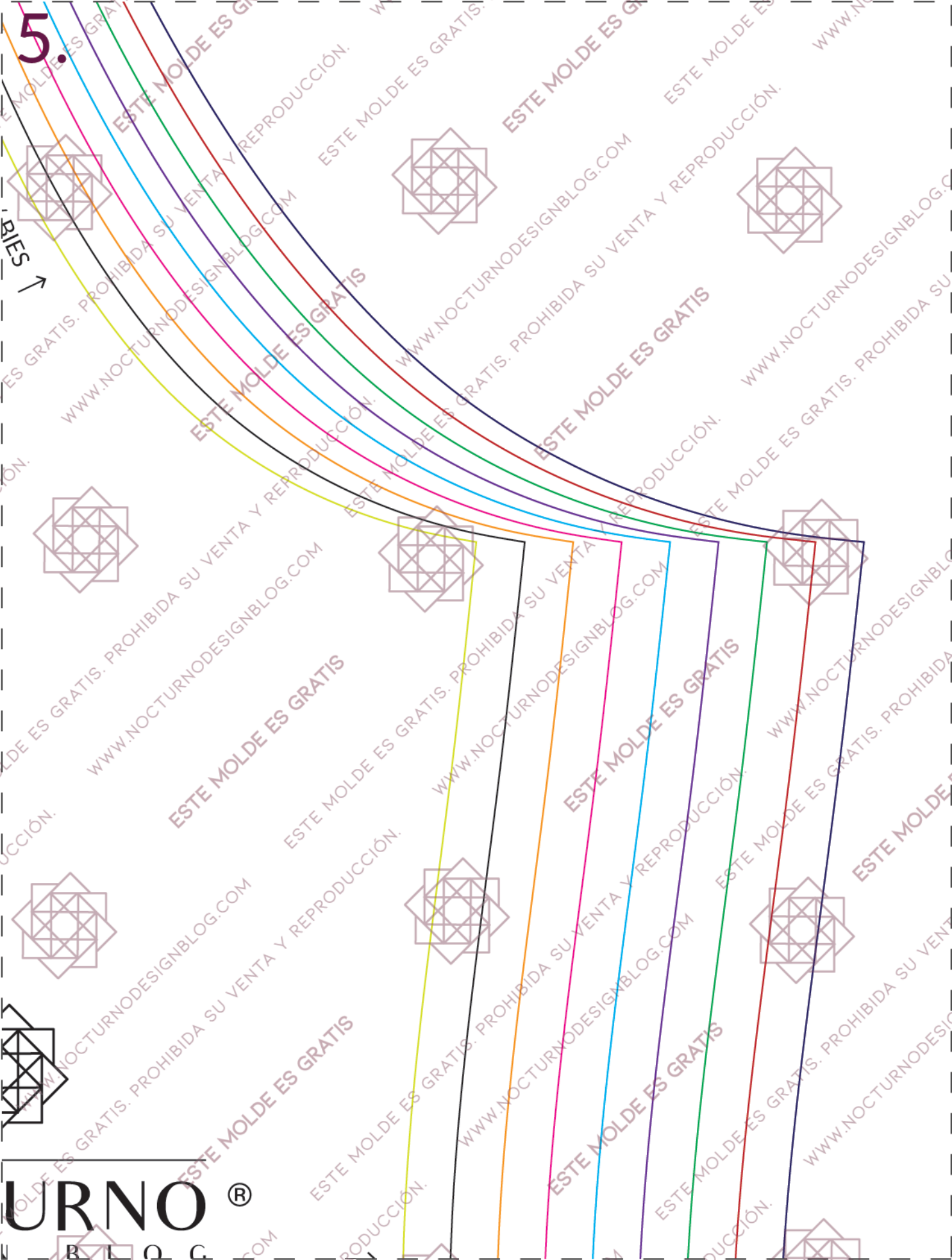
NOCT

D E S I G N

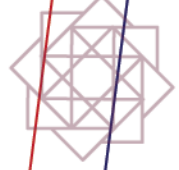
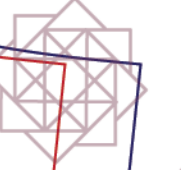


Este molde es propiedad de Nocturno Design Blog®. Únicamente para uso personal. Prohibida su venta y reproducción.

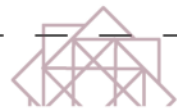
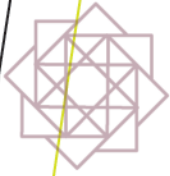
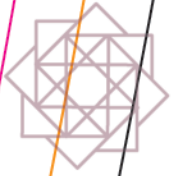
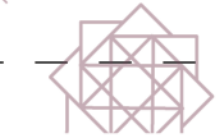
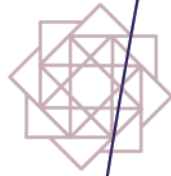
URNO®
B L D C



RIES
↑



6.

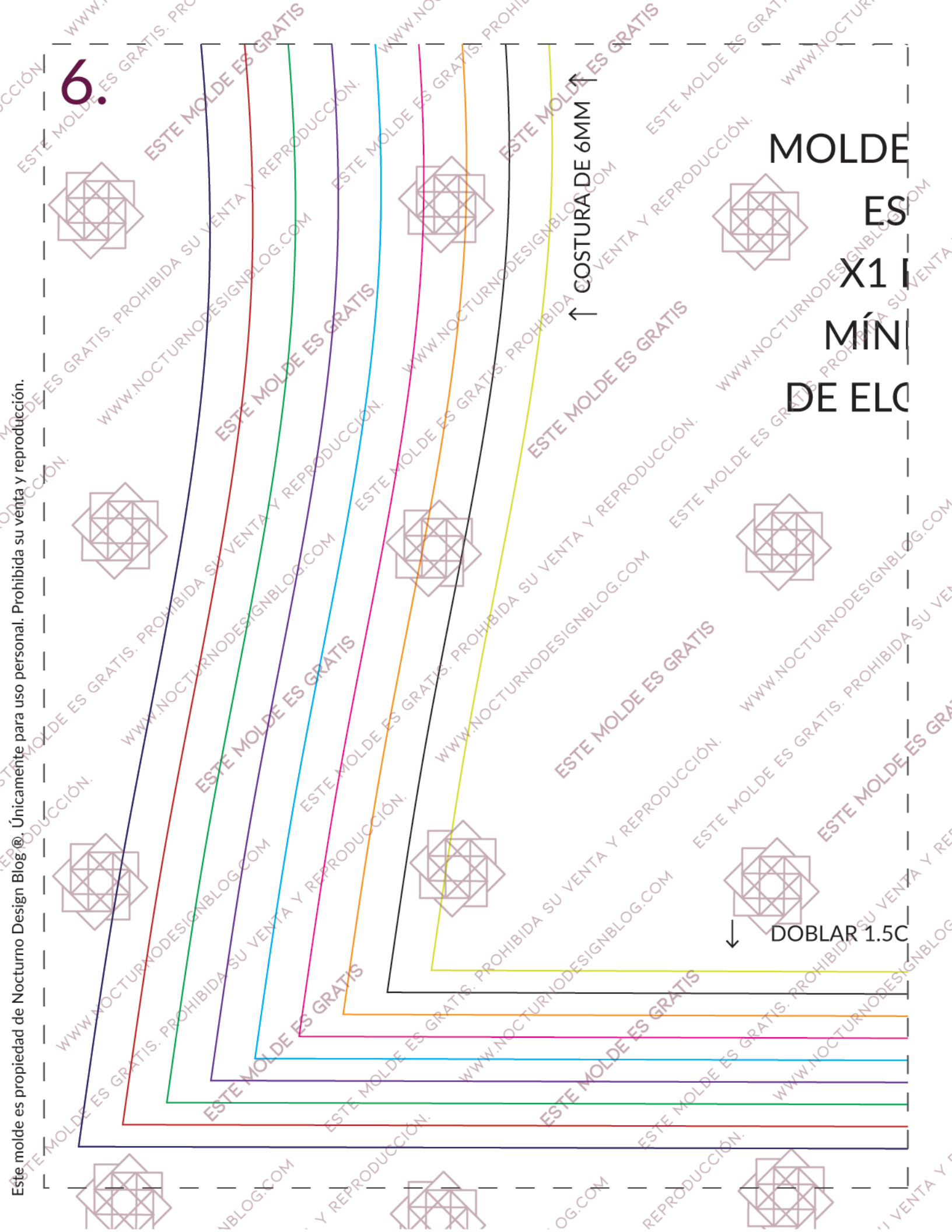


MOLDE
ES
X1 I
MÍN
DE ELC

↑ COSTURA DE 6MM ↑

↓ DOBLAR 1.5C

Este molde es propiedad de Nocturno Design Blog ©. Únicamente para uso personal. Prohibida su venta y reproducción.



7.

TOP LINDA
PALDA
EN TELA
MOLDE 50%
INGACI3N

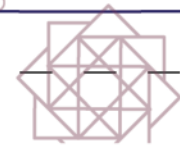
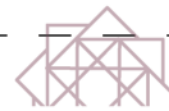
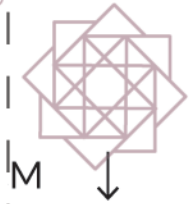
↑
ESPEJAR
↓

↓
ESPEJAR
↑

MOLDE T
FRE
X1 EN
M3NIM
DE ELON

↑
ESPEJAR
↓

↓
DOB



Este molde es propiedad de Nocturno Design Blog®. Únicamente para uso personal. Prohibida su venta y reproducción.

8.

OP LINDA

NTE

TELA

O 50%

GACIÓN

COSTURA DE 6MM



ANCHO 1.5CM

