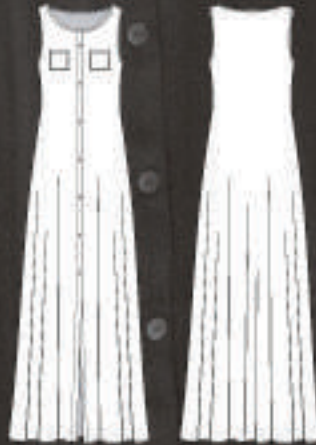




NOCTURNO[®]

DESIGN BLOG

ÚNICAMENTE PARA USO PERSONAL
VESTIDO CAROLINA



ESTE MOLDE NO ES PARA USO COMERCIAL.
SI DESEAS UTILIZAR ESTE MOLDE PARA TU MARCA, PUEDES
COMPRAR UNA LICENCIA COMERCIAL EN LA TIENDA ONLINE.
ESTE MOLDE ES PROPIEDAD DE NOCTURNO DESIGN BLOG
Y ESTÁ PROHIBIDA SU VENTA Y REPRODUCCIÓN.
CONSULTA LOS TÉRMINOS Y CONDICIONES EN EL SIGUIENTE LINK:
<https://nocturnodesignblog.com/terminos-y-condiciones/>

VERSIÓN 3.0 JULIO 2023



NOCTURNO® DESIGN BLOG

MOLDE VESTIDO CAROLINA

Maxivestido con botones, silueta amplia línea A, manga sisa

CÓMO ARMAR EL MOLDE:

1. Imprime las hojas en tamaño carta, A4 o legal con el formato de impresión tamaño real.
2. Recorta por la línea punteada.
3. Pega las hojas según el diagrama.
4. Utiliza la guía de color para recortar la talla que quieras.

- Talla XXS
- Talla XS
- Talla S
- Talla M
- Talla L
- Talla XL
- Talla XXL
- Talla 3XL
- Talla 4XL

Puedes ver más información de cómo imprimir los moldes escaneando este código QR con la cámara de tu celular:

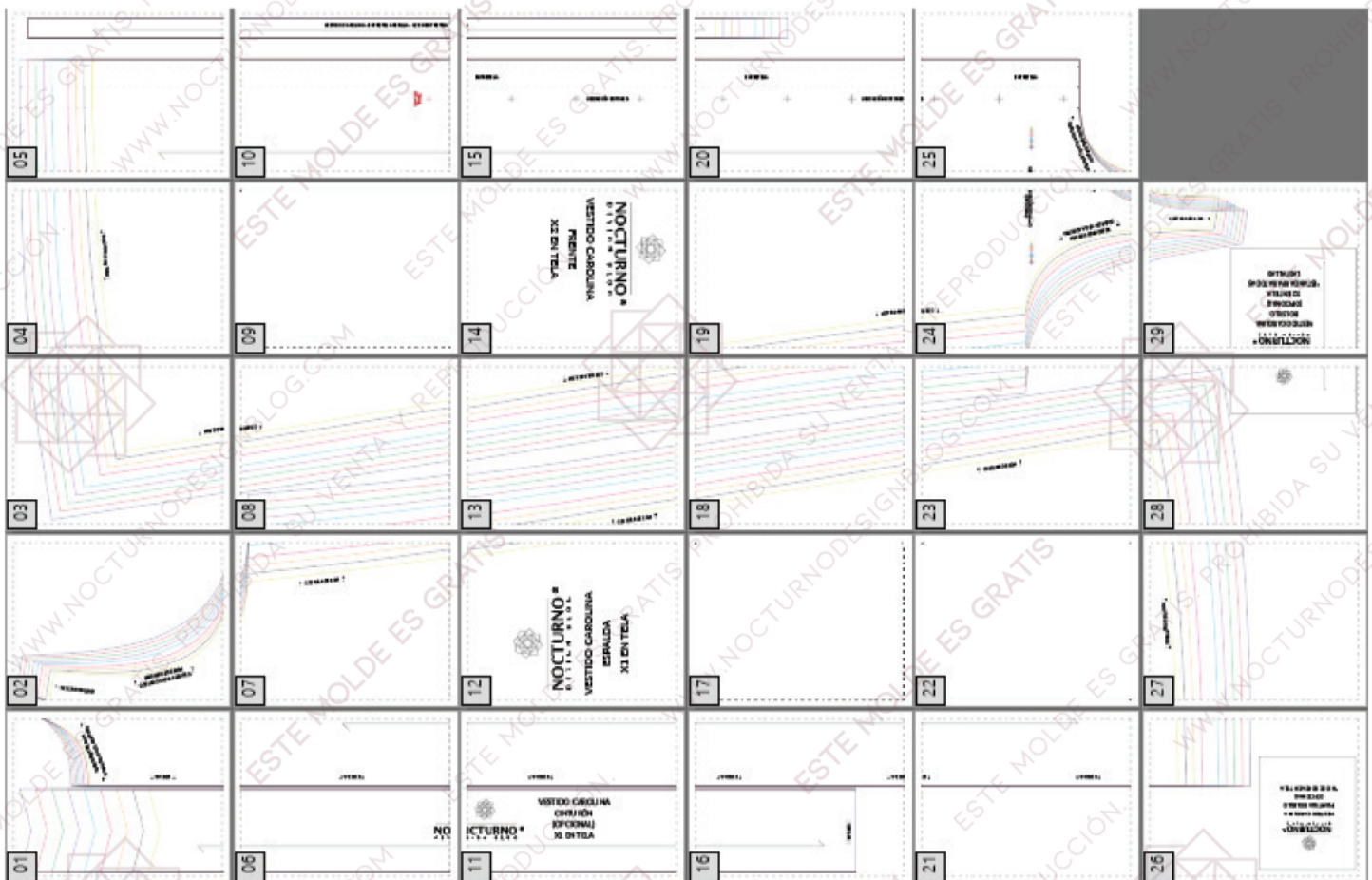


Puedes ver más información de cómo tomar las medidas del cuerpo escaneando este código QR con la cámara de tu celular:



TABLA DE TALLAS MUJER CENTÍMETROS

TALLA	XXS	XS	S	M	L	XL	XXL	3XL	4XL
CIRC. BUSTO	83 - 85	86 - 89	90 - 93	94 - 97	98 - 102	103 - 107	108 - 112	113 - 118	119 - 124
CIRC. CADERA	88 - 90	91 - 94	95 - 98	99 - 102	103 - 107	108 - 112	113 - 118	119 - 124	125 - 131



Importante: El margen de costura de este molde es de 1cm y todas las piezas ya lo incluyen.

ANTES DE IMPRIMIR EL MOLDE:

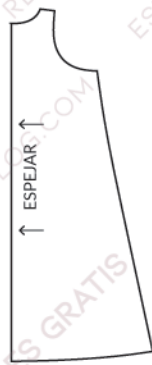
Antes de imprimir todo el molde realiza la siguiente prueba de impresión. Si el cuadrado no mide 5cm X 5cm, debes cambiar los ajustes de impresión para que el molde quede impreso con las medidas correctas.

PRUEBA DE IMPRESIÓN:
ESTE CUADRADO DEBE
MEDIR 5CM X 5CM

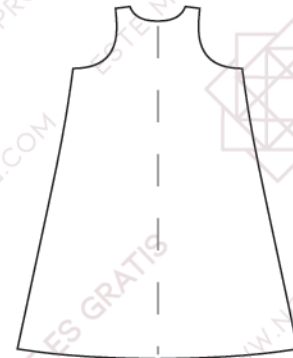
¿QUÉ SIGNIFICA ESPEJAR EL MOLDE?

Al momento de hacer todos los moldes de Nocturno Design Blog me aseguro de que éstos quepan en la menor cantidad de hojas posible para que ustedes no gasten tanto papel a la hora de imprimir los moldes. Para esto, en ocasiones solo les doy la mitad del molde (como es el caso de éste). Así que, para obtener el molde completo deben espejar las piezas de la siguiente manera:

Molde original:
(sin espejar)



Molde completo:
(espejado)



¿CÓMO SÉ QUE IMPRIMÍ BIEN EL MOLDE?

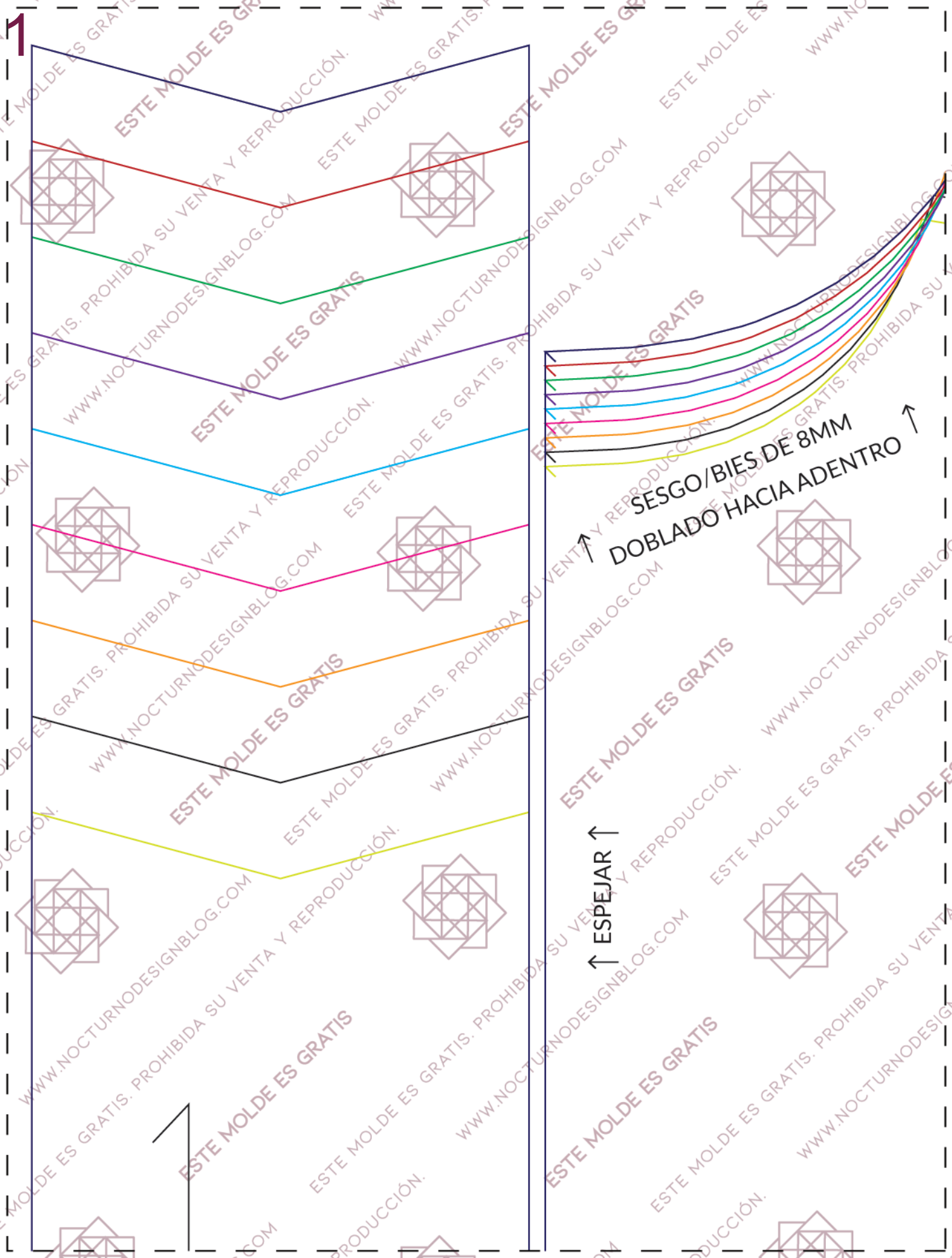
Una vez que imprimas el molde, puedes verificar las medidas de éste para saber que si quedó bien impreso. Debes imprimir el molde en tamaño real, en hoja carta, A4 o legal. Si las medidas coinciden, entonces quedó bien impreso. Si no, debes verificar el formato de impresión. Las medidas para la talla XS son las siguientes:



Puedes ver más indicaciones de cómo imprimir y armar los moldes en el siguiente link:

<https://www.youtube.com/watch?v=jkp7BbnbBZ8>

Este molde es propiedad de Nocturno Design Blog®. Únicamente para uso personal. Prohibida su venta y reproducción.



↑ ESPEJAR ↑

↑ SESGO/BIES DE 8MM DOBLADO HACIA ADENTRO ↑

ESTE MOLDE ES GRATIS

ESTE MOLDE ES GRATIS

ESTE MOLDE ES GRATIS

ESTE MOLDE ES GRATIS

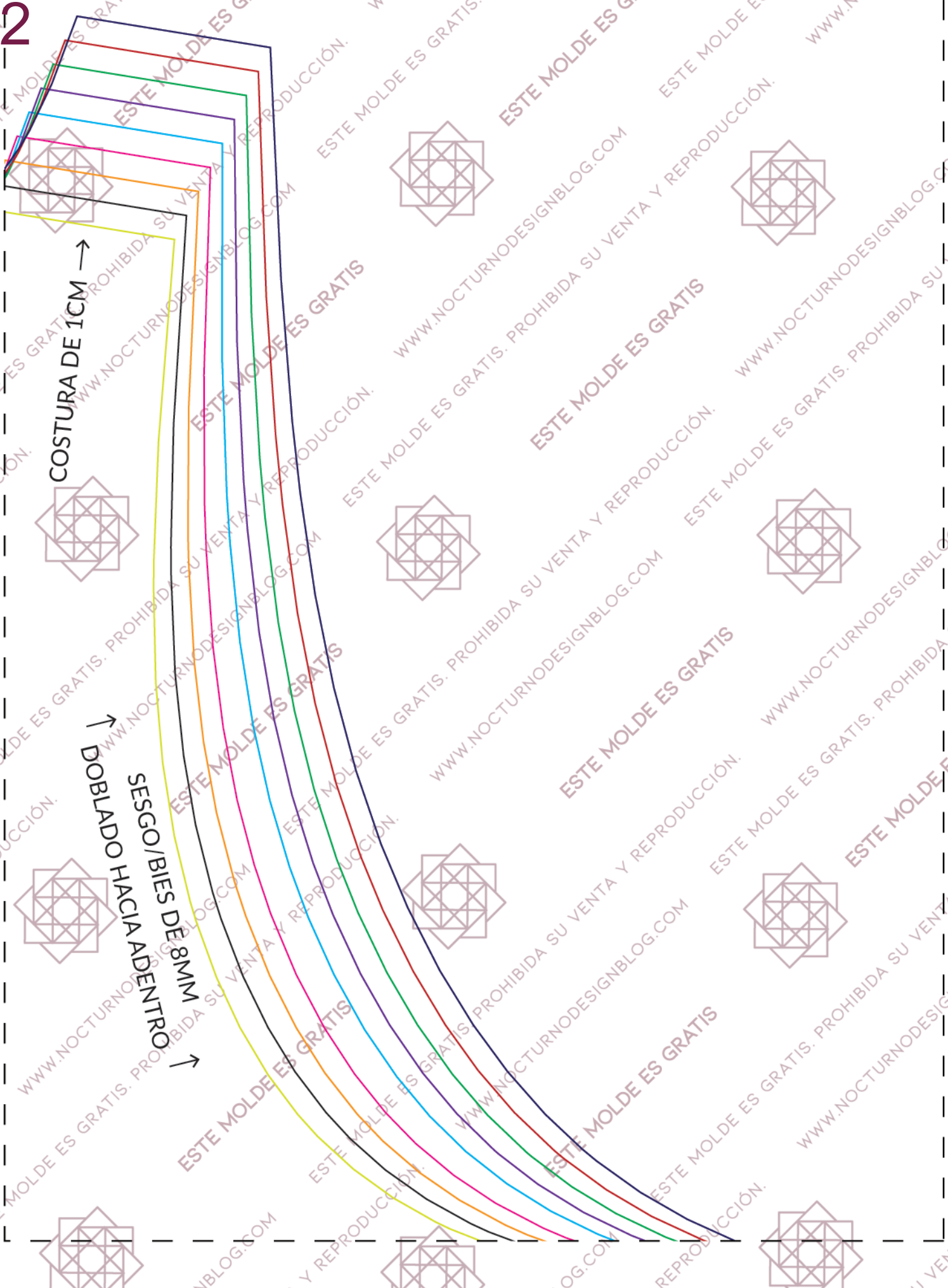
ESTE MOLDE ES GRATIS

ESTE MOLDE ES GRATIS

ESTE MOLDE ES GRATIS

ESTE MOLDE ES GRATIS

2

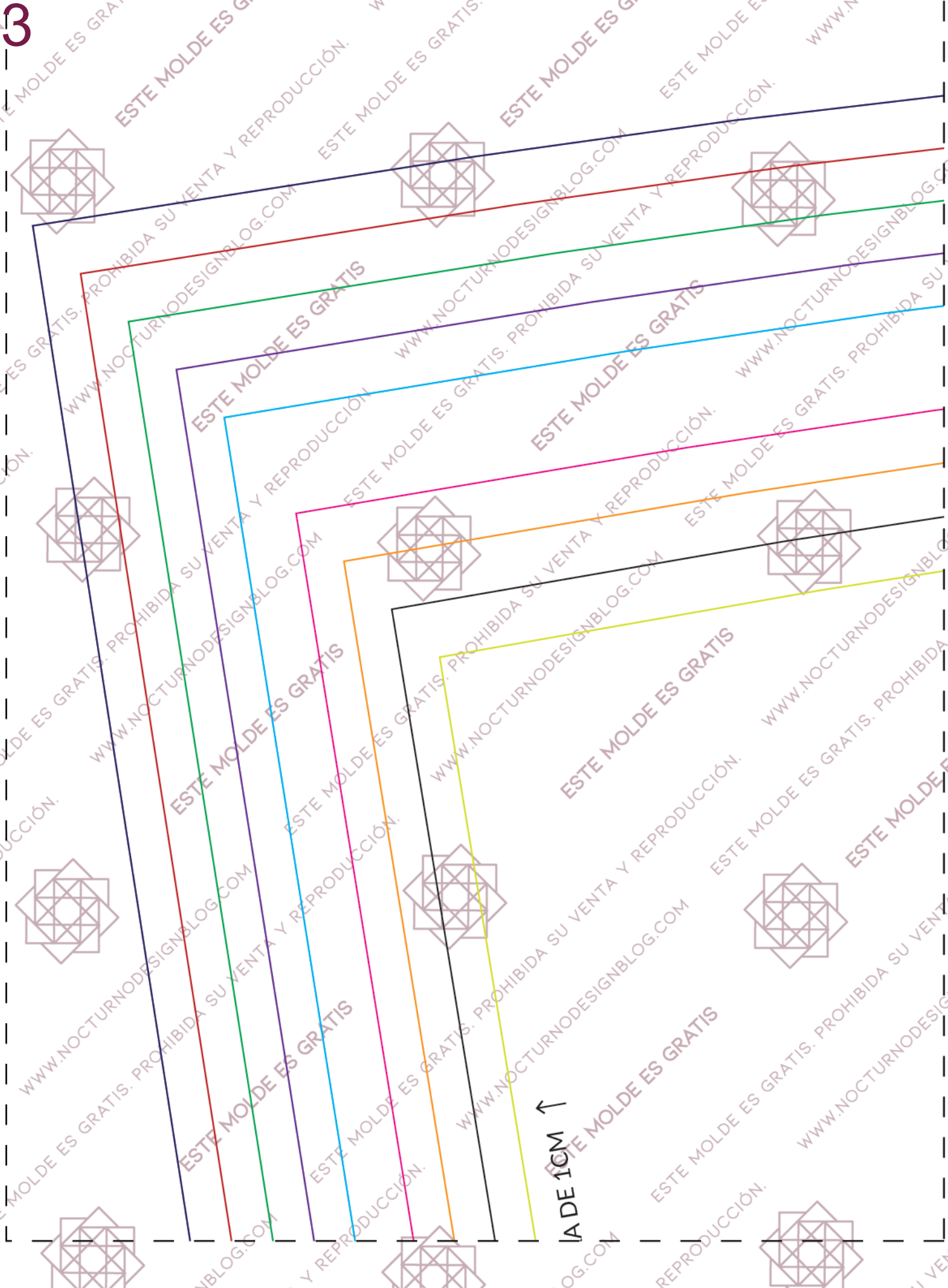


COSTURA DE 1CM →

← DOBLADO SESCO/BIES DE 8MM HACIA ADENTRO →

3

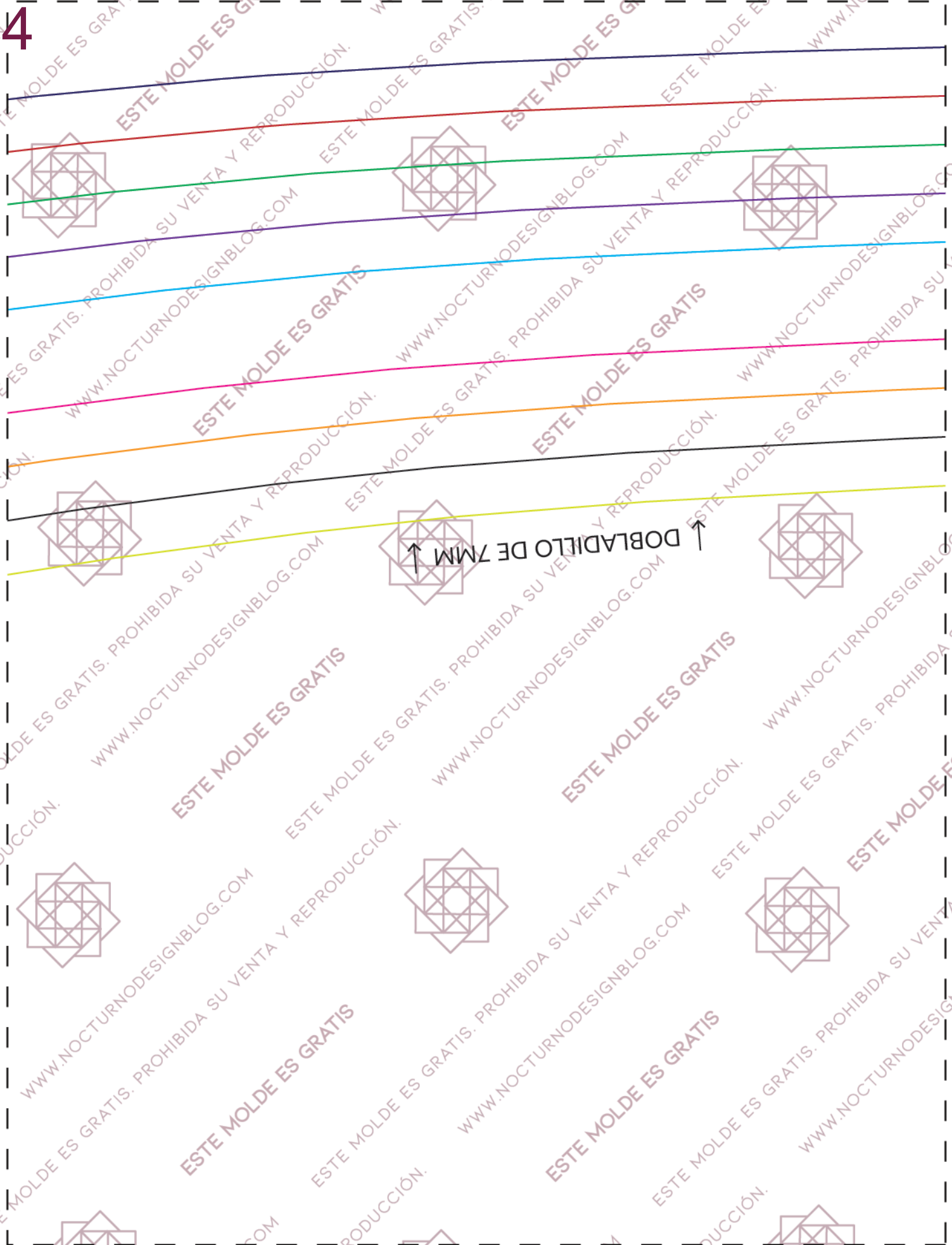
Este molde es propiedad de Nocturno Design Blog®, Únicamente para uso personal. Prohibida su venta y reproducción.



A DE 1CM ↑

4

Este molde es propiedad de Nocturno Design Blog®, Únicamente para uso personal. Prohibida su venta y reproducción.



ESTE MOLDE ES GRATIS

ESTE MOLDE ES GRATIS

ESTE MOLDE ES GRATIS

ESTE MOLDE ES GRATIS

ESTE MOLDE ES GRATIS

ESTE MOLDE ES GRATIS

ESTE MOLDE ES GRATIS

ESTE MOLDE ES GRATIS

WWW.NOCTURNODESIGNBLOG.COM

WWW.NOCTURNODESIGNBLOG.COM

WWW.NOCTURNODESIGNBLOG.COM

WWW.NOCTURNODESIGNBLOG.COM

WWW.NOCTURNODESIGNBLOG.COM

WWW.NOCTURNODESIGNBLOG.COM

WWW.NOCTURNODESIGNBLOG.COM

WWW.NOCTURNODESIGNBLOG.COM

WWW.NOCTURNODESIGNBLOG.COM

WWW.NOCTURNODESIGNBLOG.COM

WWW.NOCTURNODESIGNBLOG.COM

WWW.NOCTURNODESIGNBLOG.COM

WWW.NOCTURNODESIGNBLOG.COM

WWW.NOCTURNODESIGNBLOG.COM

WWW.NOCTURNODESIGNBLOG.COM

WWW.NOCTURNODESIGNBLOG.COM

WWW.NOCTURNODESIGNBLOG.COM

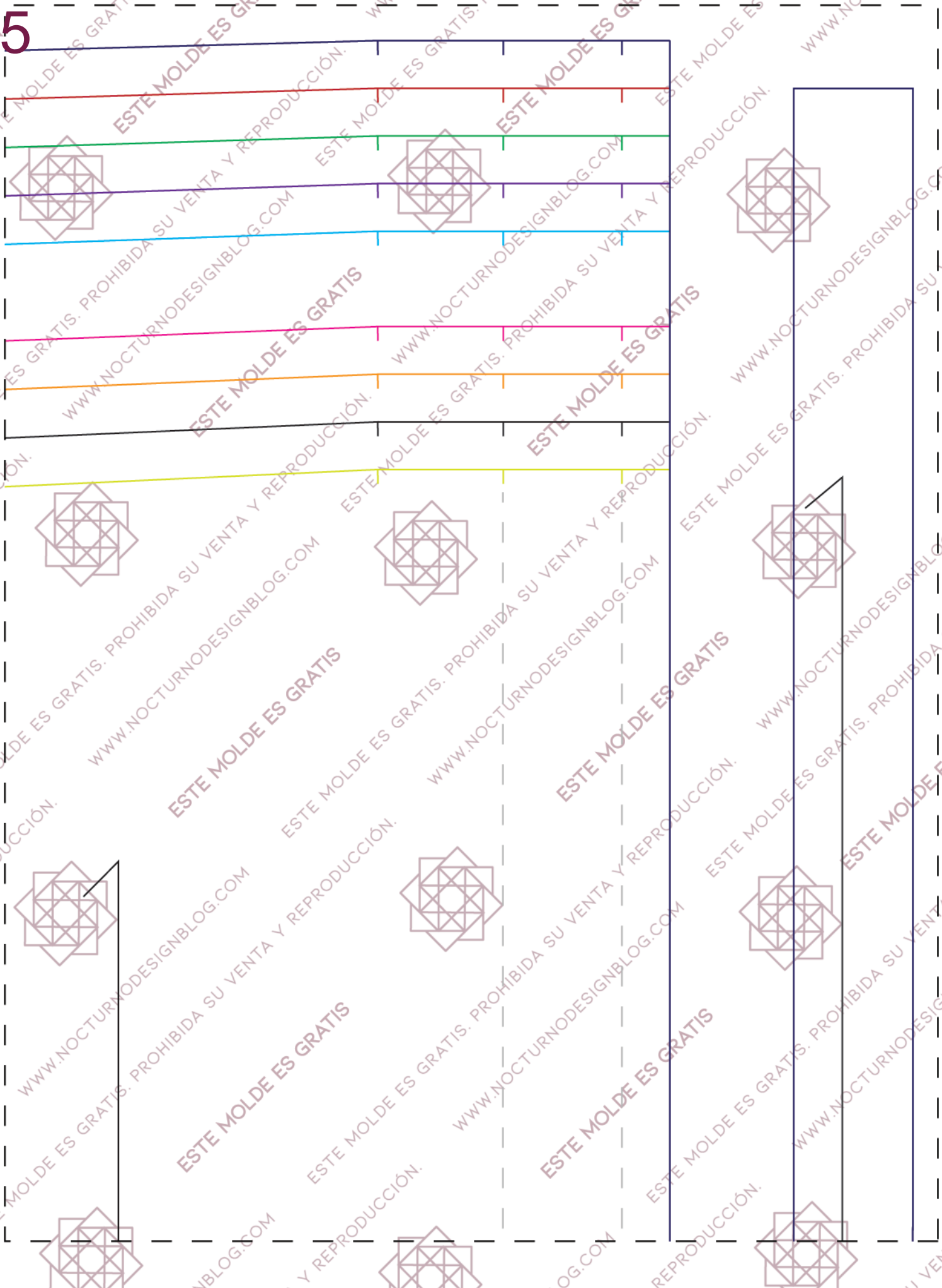
WWW.NOCTURNODESIGNBLOG.COM

WWW.NOCTURNODESIGNBLOG.COM

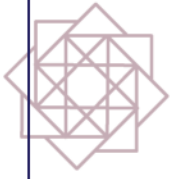
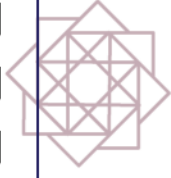
WWW.NOCTURNODESIGNBLOG.COM

ESTE MOLDE ES GRATIS. PROHIBIDA SU VENTA Y REPRODUCCIÓN.

5



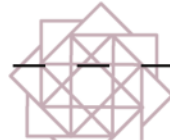
Este molde es propiedad de Nocturno Design Blog®. Únicamente para uso personal. Prohibida su venta y reproducción.



DESIGN



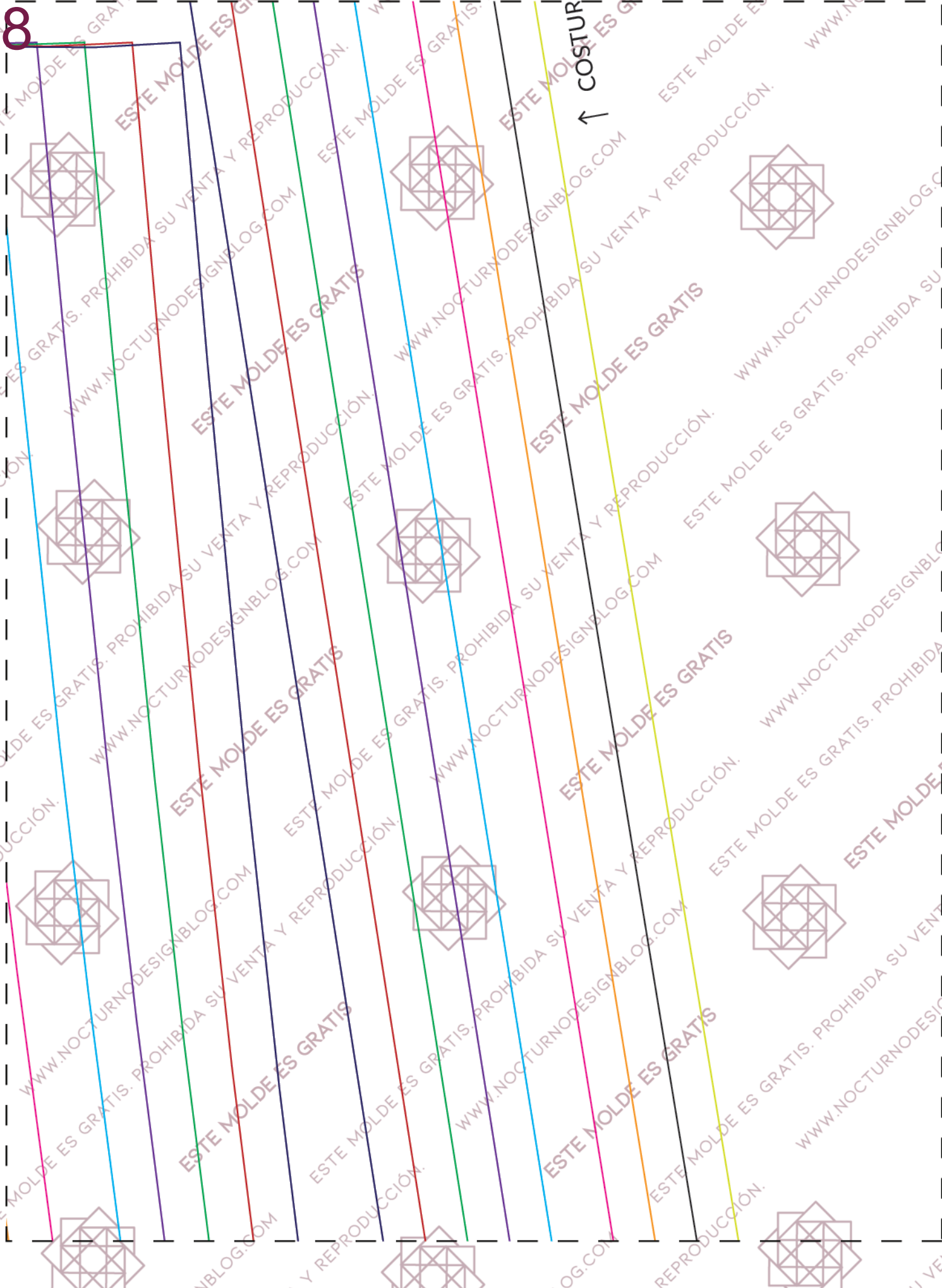
↑ ESPEJAR



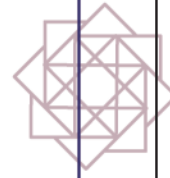
Este molde es propiedad de Nocturno Design Blog®. Únicamente para uso personal. Prohibida su venta y reproducción.



Este molde es propiedad de Nocturno Design Blog®. Únicamente para uso personal. Prohibida su venta y reproducción.



10



TALLA
3XL - 4XL

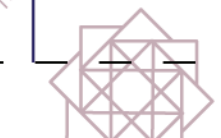
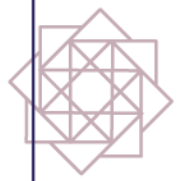
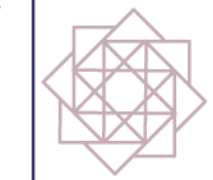
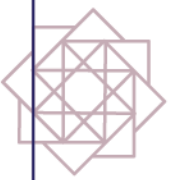


VESTIDO CAROLINA - ENTRETELA PERILLA - X2 EN ENTRETELA

Este molde es propiedad de Nocturno Design Blog®. Únicamente para uso personal. Prohibida su venta y reproducción.

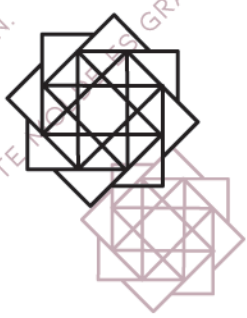
ESTE MOLDE ES GRATIS. PROHIBIDA SU VENTA Y REPRODUCCIÓN. WWW.NOCTURNODESIGNBLOG.COM

11



NOCTURNO
D I G N I T Y B L O G

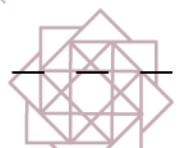
X1 EN TELA
(OPCIONAL)



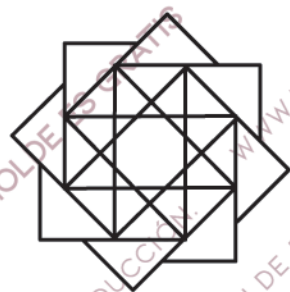
VESTIDO CAROLINA
CINTURÓN



↑ ESPEJAR ↑



12

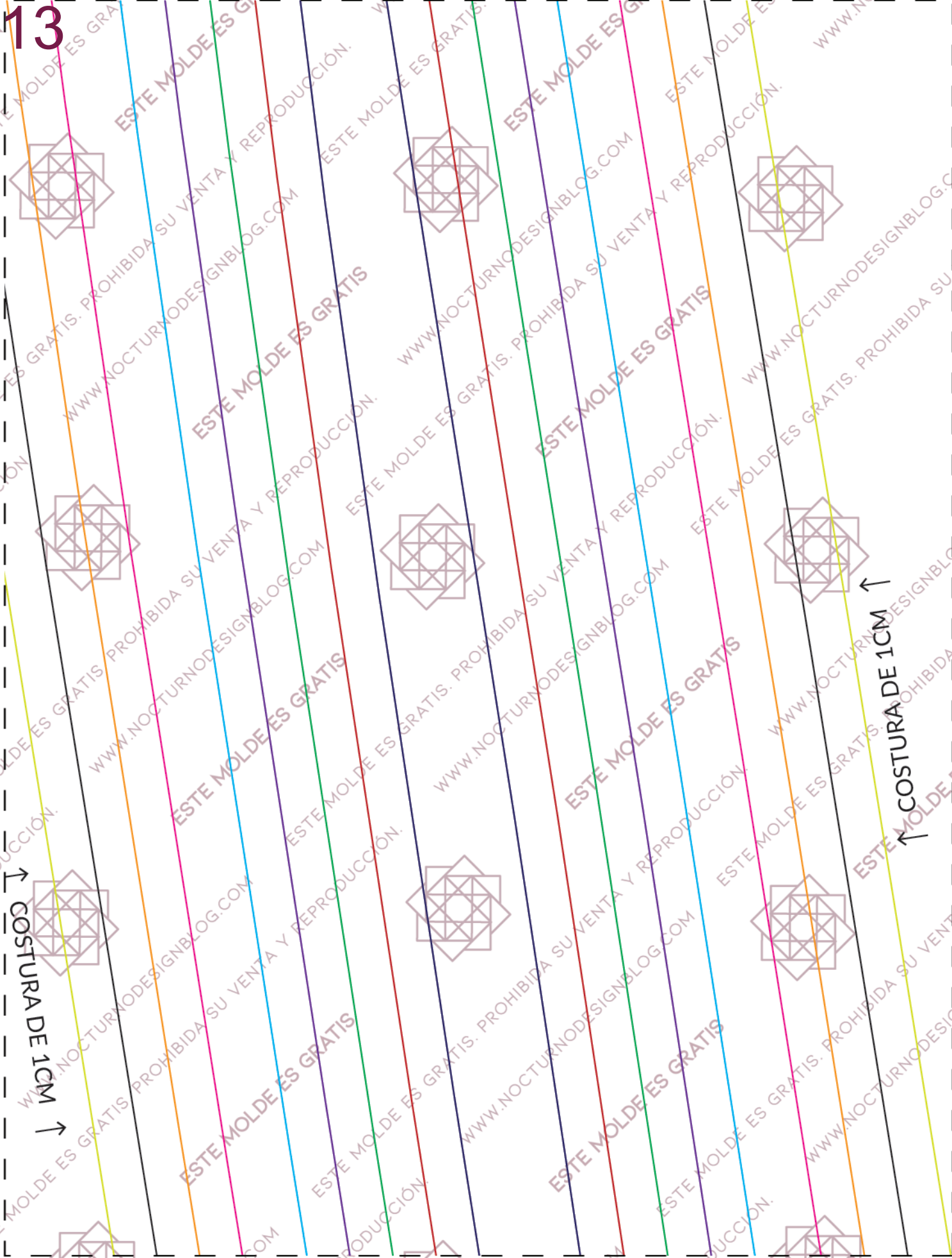


NOCTURNO®
DESIGN BLOG

VESTIDO CAROLINA
ESPALDA
X1 EN TELA



13



↑ COSTURA DE 1CM ↓

↑ COSTURA DE 1CM ↑

Este molde es propiedad de Nocturno Design Blog®. Únicamente para uso personal. Prohibida su venta y reproducción.

ESTE MOLDE ES GRATIS

ESTE MOLDE ES GRATIS

ESTE MOLDE ES GRATIS

ESTE MOLDE ES GRATIS

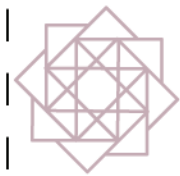
ESTE MOLDE ES GRATIS

ESTE MOLDE ES GRATIS

ESTE MOLDE ES GRATIS

www.NOCTURNODESIGNBLOG.COM

14

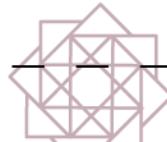
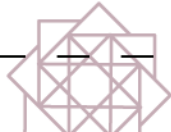
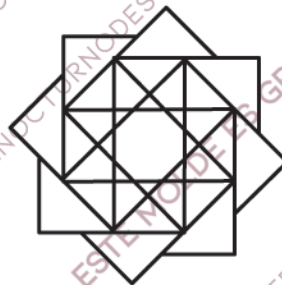


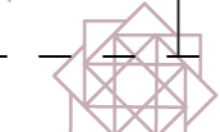
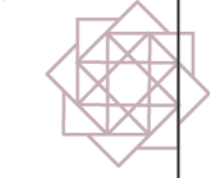
NOCTURNO[®] DESIGN BLOG

VESTIDO CAROLINA

FRENTE

X2 EN TELA





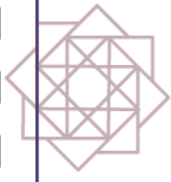
ENTRETELA

UBICACIÓN BOTONES

Este molde es propiedad de Nocturno Design Blog®. Únicamente para uso personal. Prohibida su venta y reproducción.

ESTE MOLDE ES GRATIS. PROHIBIDA SU VENTA Y REPRODUCCIÓN. www.NOCTURNODESIGNBLOG.COM

16

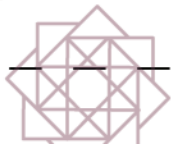


↓ ESPEJAR ↓

↑ ESPEJAR ↑



↑ ESPEJAR ↑



Este molde es propiedad de Nocturno Design Blog®. Únicamente para uso personal. Prohibida su venta y reproducción.

ESTE MOLDE ES GRATIS. PROHIBIDA SU VENTA Y REPRODUCCIÓN. WWW.NOCTURNODESIGNBLOG.COM

Este molde es propiedad de Nocturno Design Blog®. Únicamente para uso personal. Prohibida su venta y reproducción.

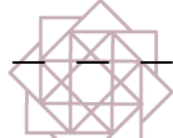
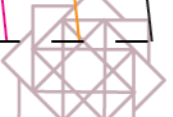
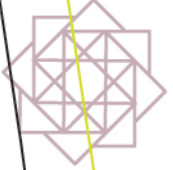
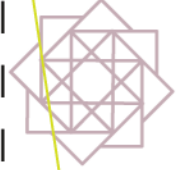


ESTE MOLDE ES GRATIS. PROHIBIDA SU VENTA Y REPRODUCCIÓN. WWW.NOCTURNODESIGNBLOG.COM

Este molde es propiedad de Nocturno Design Blog®. Únicamente para uso personal. Prohibida su venta y reproducción.



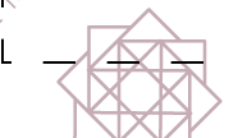
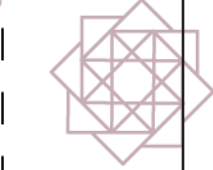
Este molde es propiedad de Nocturno Design Blog®. Únicamente para uso personal. Prohibida su venta y reproducción.



JIRA DE 1CM ↑

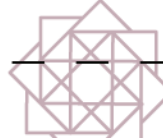
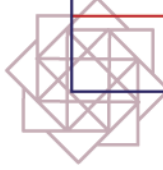
ESTE MOLDE ES GRATIS. PROHIBIDA SU VENTA Y REPRODUCCIÓN. WWW.NOCTURNODESIGNBLOG.COM

Este molde es propiedad de Nocturno Design Blog®. Únicamente para uso personal. Prohibida su venta y reproducción.



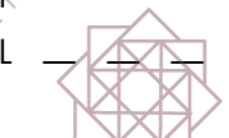
UBICACIÓN BOTONES

ENTRETELA



ESTE MOLDE ES GRATIS. PROHIBIDA SU VENTA Y REPRODUCCIÓN. www.NOCTURNODESIGNBLOG.COM

Este molde es propiedad de Nocturno Design Blog®. Únicamente para uso personal. Prohibida su venta y reproducción.



ESTE MOLDE ES GRATIS

ESTE MOLDE ES GRATIS

ESTE MOLDE ES GRATIS

ESTE MOLDE ES GRATIS

ESTE MOLDE ES GRATIS

ESTE MOLDE ES GRATIS

ESTE MOLDE ES GRATIS

ESTE MOLDE ES GRATIS

↑ ESPEJAR ↑

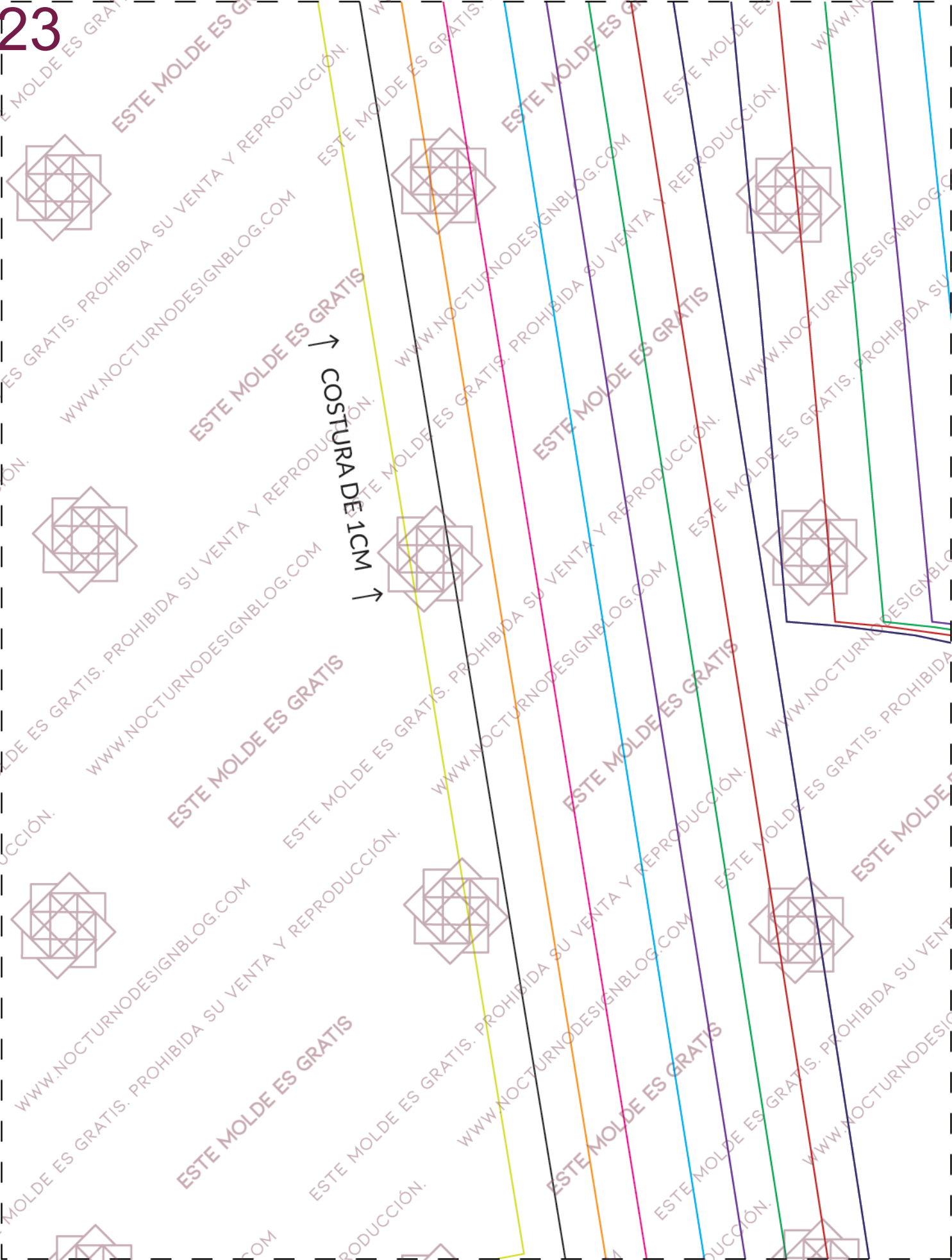
↑ ES

www.NOCTURNODESIGNBLOG.COM

Este molde es propiedad de Nocturno Design Blog®. Únicamente para uso personal. Prohibida su venta y reproducción.



Este molde es propiedad de Nocturno Design Blog®. Únicamente para uso personal. Prohibida su venta y reproducción.



↑
COSTURA DE 1CM
↓

ESTE MOLDE ES GRATIS

ESTE MOLDE ES GRATIS

ESTE MOLDE ES GRATIS

ESTE MOLDE ES GRATIS

ESTE MOLDE ES GRATIS

ESTE MOLDE ES GRATIS

ESTE MOLDE ES GRATIS

ESTE MOLDE ES GRATIS

ESTE MOLDE ES GRATIS

ESTE MOLDE ES GRATIS

ESTE MOLDE ES GRATIS

ESTE MOLDE ES GRATIS

ESTE MOLDE ES GRATIS

24

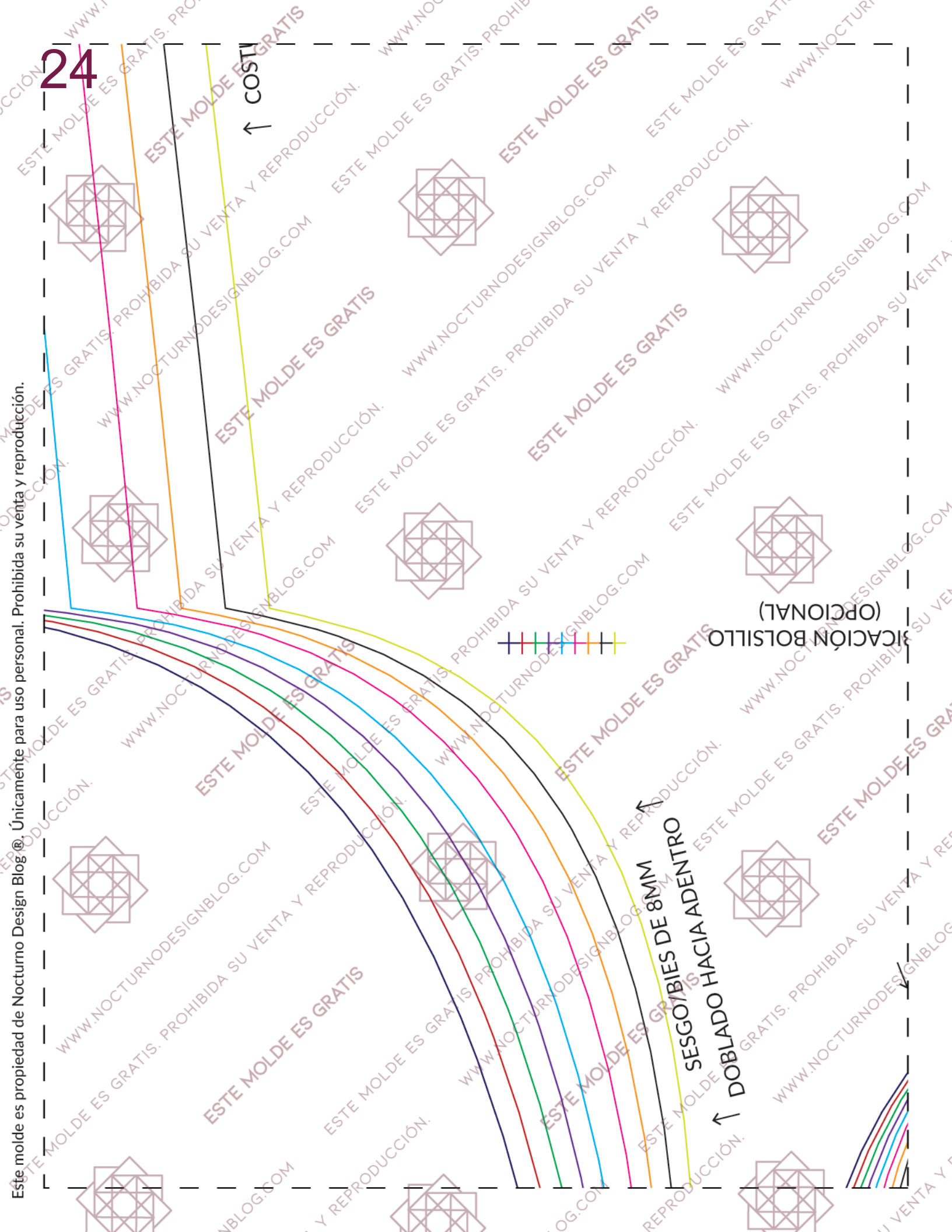
↑ COSTI

POSICIÓN BOLSILLO (OPCIONAL)

SESGO/BIES DE 8MM
↑ DOBLADO HACIA ADENTRO



Este molde es propiedad de Nocturno Design Blog®. Únicamente para uso personal. Prohibida su venta y reproducción.



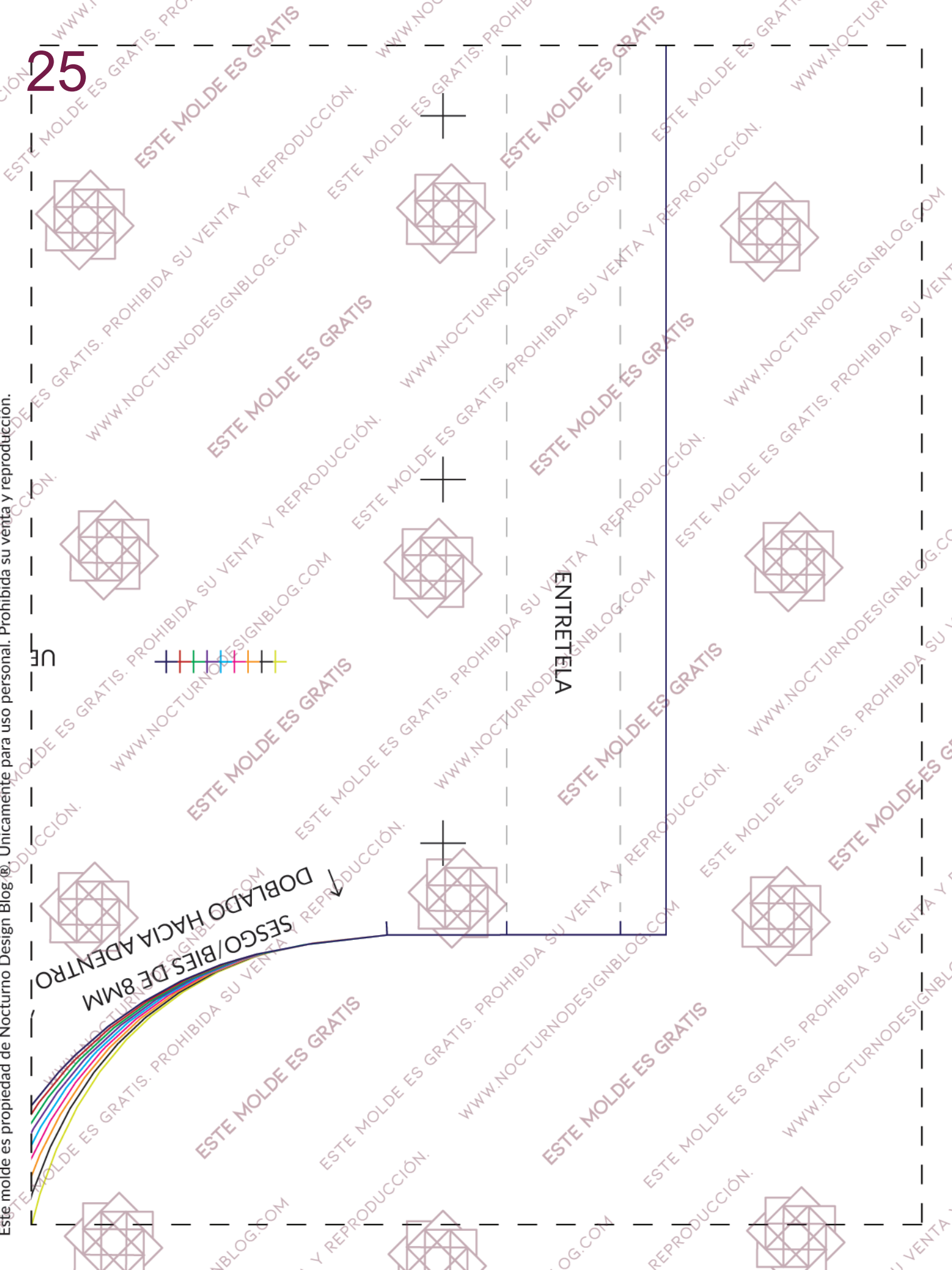
Este molde es propiedad de Nocturno Design Blog®. Únicamente para uso personal. Prohibida su venta y reproducción.



DOBLADO HACIA ADEENTRO
SESGO/BIES DE 8MM



ENTRETELA



Este molde es propiedad de Nocturno Design Blog®. Únicamente para uso personal. Prohibida su venta y reproducción.

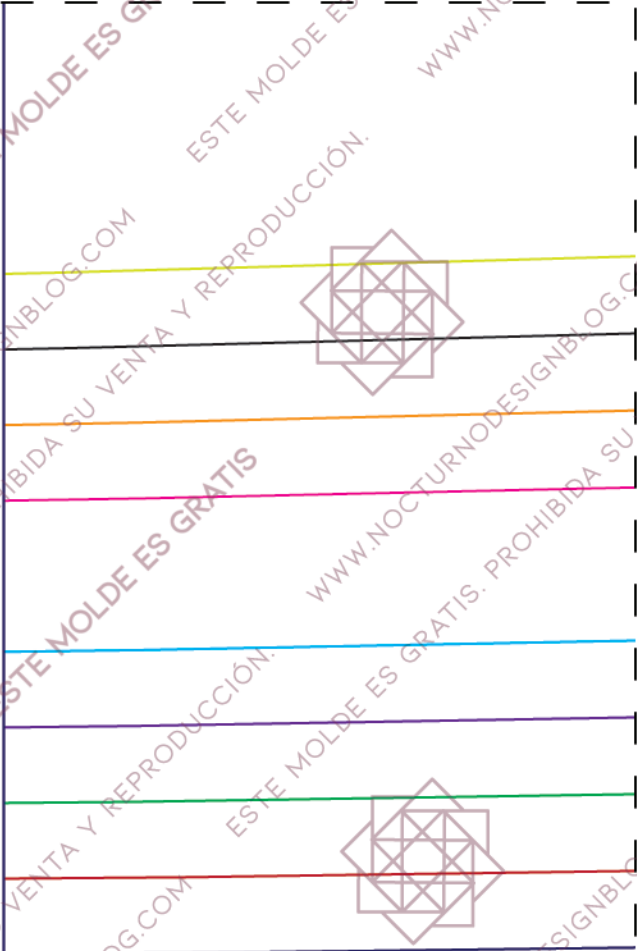


NOCTURNO®
DESIGN BLOG

VESTIDO CAROLINA

PLANTILLA BOLSILLO
(OPCIONAL)

***NO SE CORTA EN TELA**

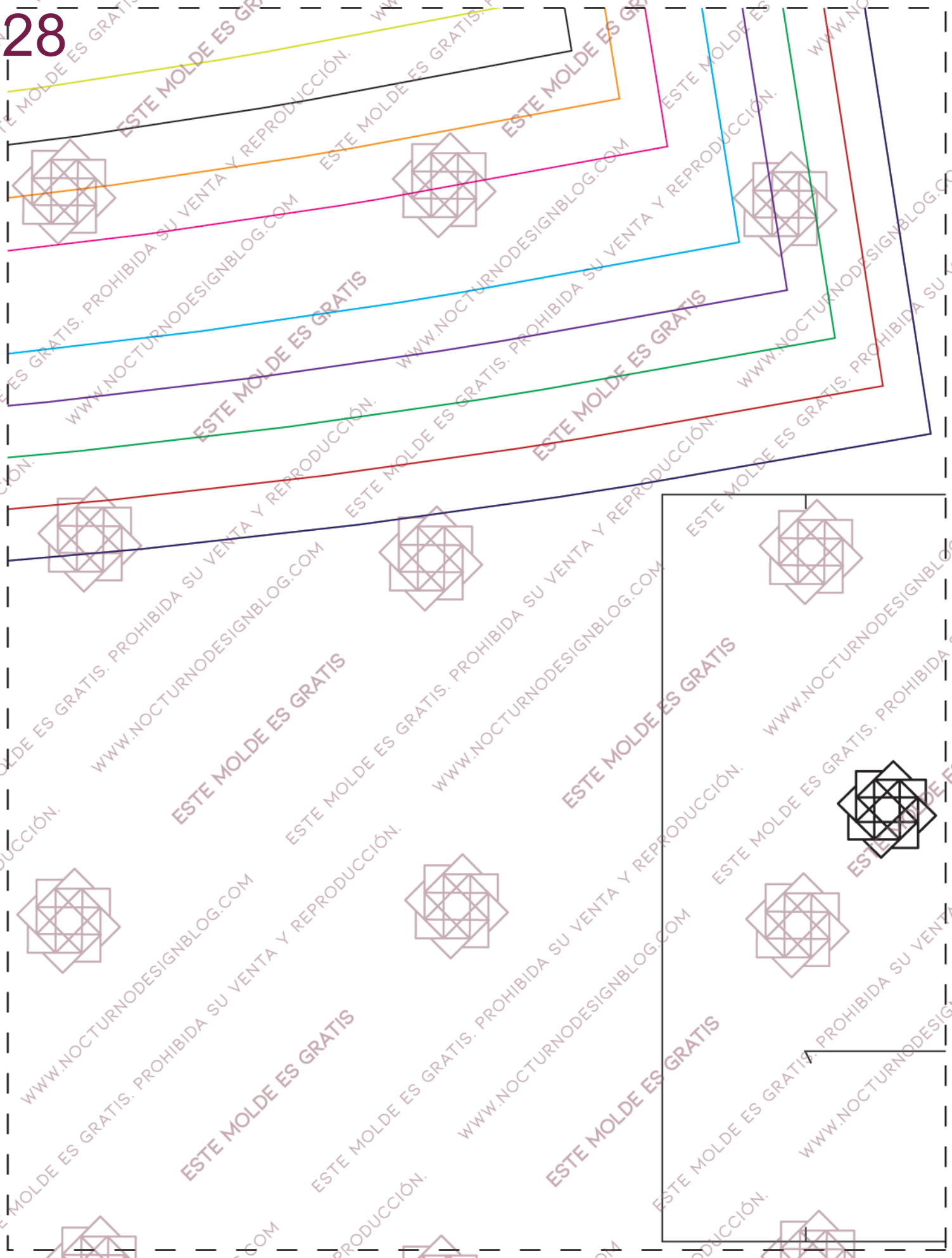


ESTE MOLDE ES GRATIS. PROHIBIDA SU VENTA Y REPRODUCCIÓN. WWW.NOCTURNODESIGNBLOG.COM

↓ DOBLADILLO DE 7MM ↓



Este molde es propiedad de Nocturno Design Blog®. Únicamente para uso personal. Prohibida su venta y reproducción.



ESTE MOLDE ES GRATIS. PROHIBIDA SU VENTA Y REPRODUCCIÓN. WWW.NOCTURNODESIGNBLOG.COM

NOCTURNO®
DESIGN BLOG

VESTIDO CAROLINA

**BOLSILLO
(OPCIONAL)**

X2 EN TELA

*** ESTANDAR PARA TODAS**

LAS TALLAS

COSTURA DE 1CM
→

