



NOCTURNO

DESIGN BLOG

ÚNICAMENTE PARA USO PERSONAL
PANTALÓN PAPER BAG



ESTE MOLDE NO ES PARA USO COMERCIAL.
SI DESEAS UTILIZAR ESTE MOLDE PARA TU MARCA,
PUEDES COMPRAR UNA LICENCIA EN LA TIENDA ONLINE.
APLICAN TÉRMINOS Y CONDICIONES.

ESTE MOLDE ES PROPIEDAD DE NOCTURNO DESIGN BLOG
Y ESTÁ PROHIBIDA SU VENTA O REPRODUCCIÓN



NOCTURNO DESIGN BLOG

MOLDE PANTALÓN PAPER BAG

IMPORTANTE: EL MARGEN DE COSTURA DE ESTE PANTALÓN ES DE 1CM Y EL ELÁSTICO DEBE SER DE 3.5CM DE ANCHO.

Como armar el molde:

1. Imprime las hojas en tamaño carta.
2. Recorta por la línea punteada.
3. Pega las hojas según el diagrama.

- TALLA XS
- TALLA S
- TALLA M
- TALLA L
- TALLA XL

Tabla de tallas

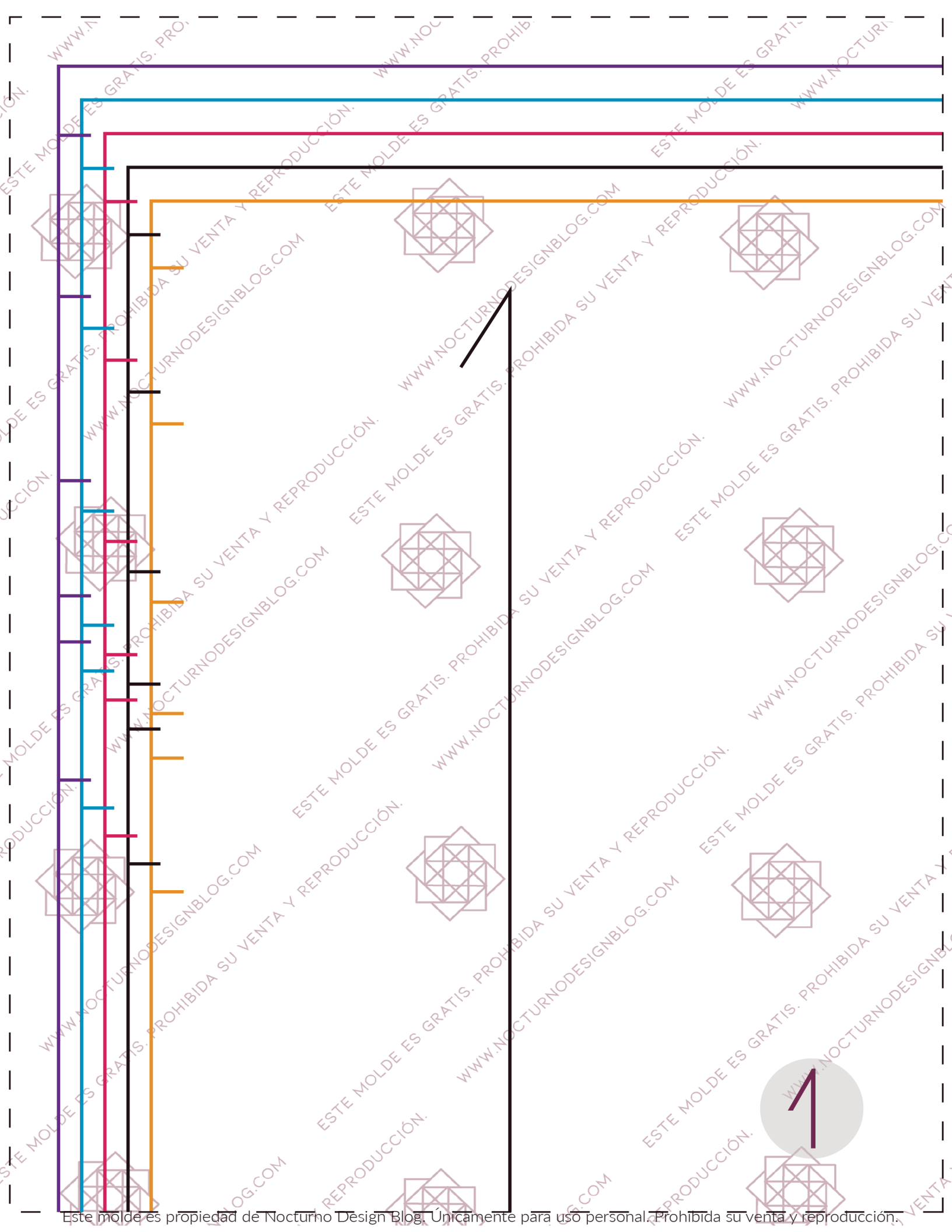
Tallas	Cadera	Medida del elástico
XS	84 - 89cm	62cm
S	90 - 95cm	66cm
M	96 - 101cm	70cm
L	102 - 107cm	75cm
XL	108 - 112cm	80cm

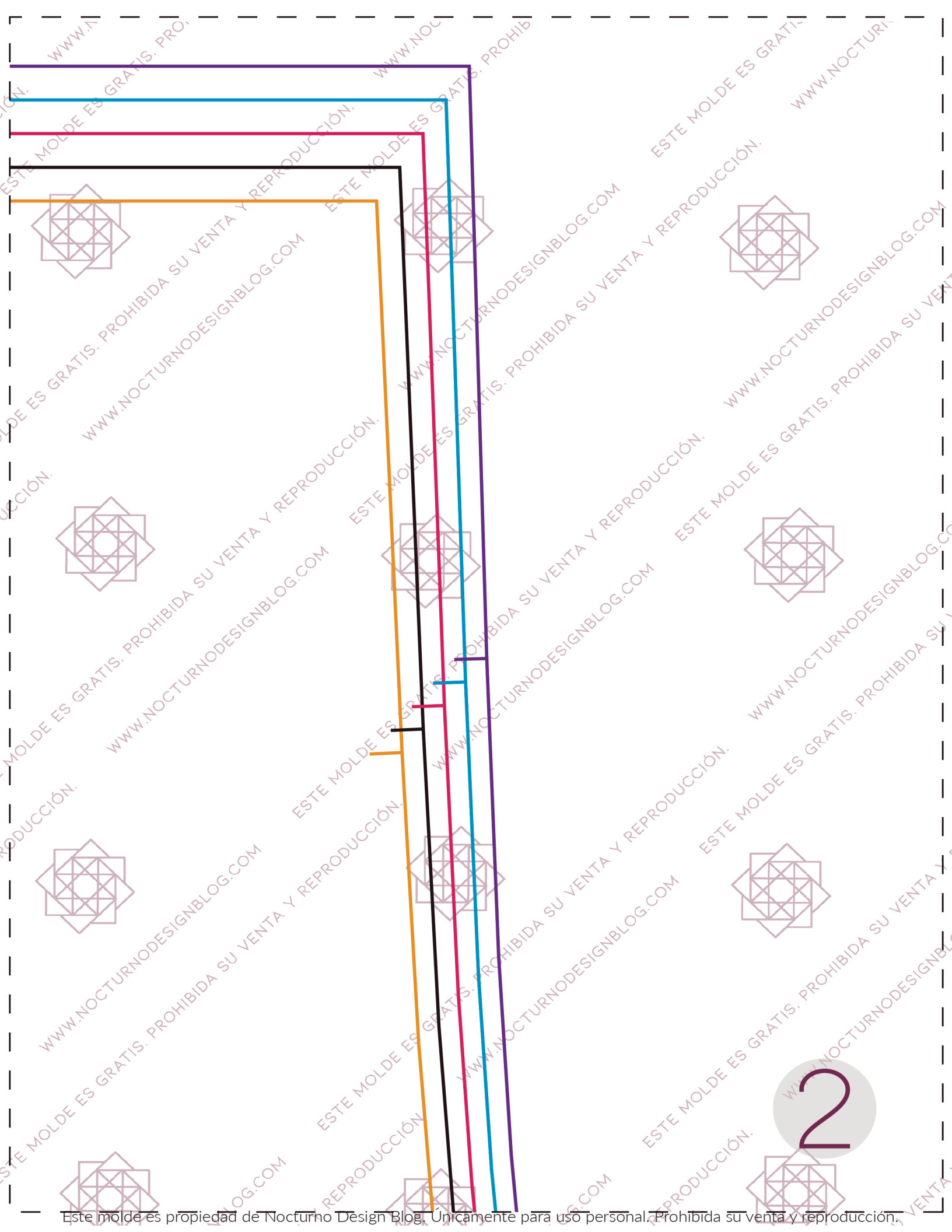
Cómo tomar las medidas:



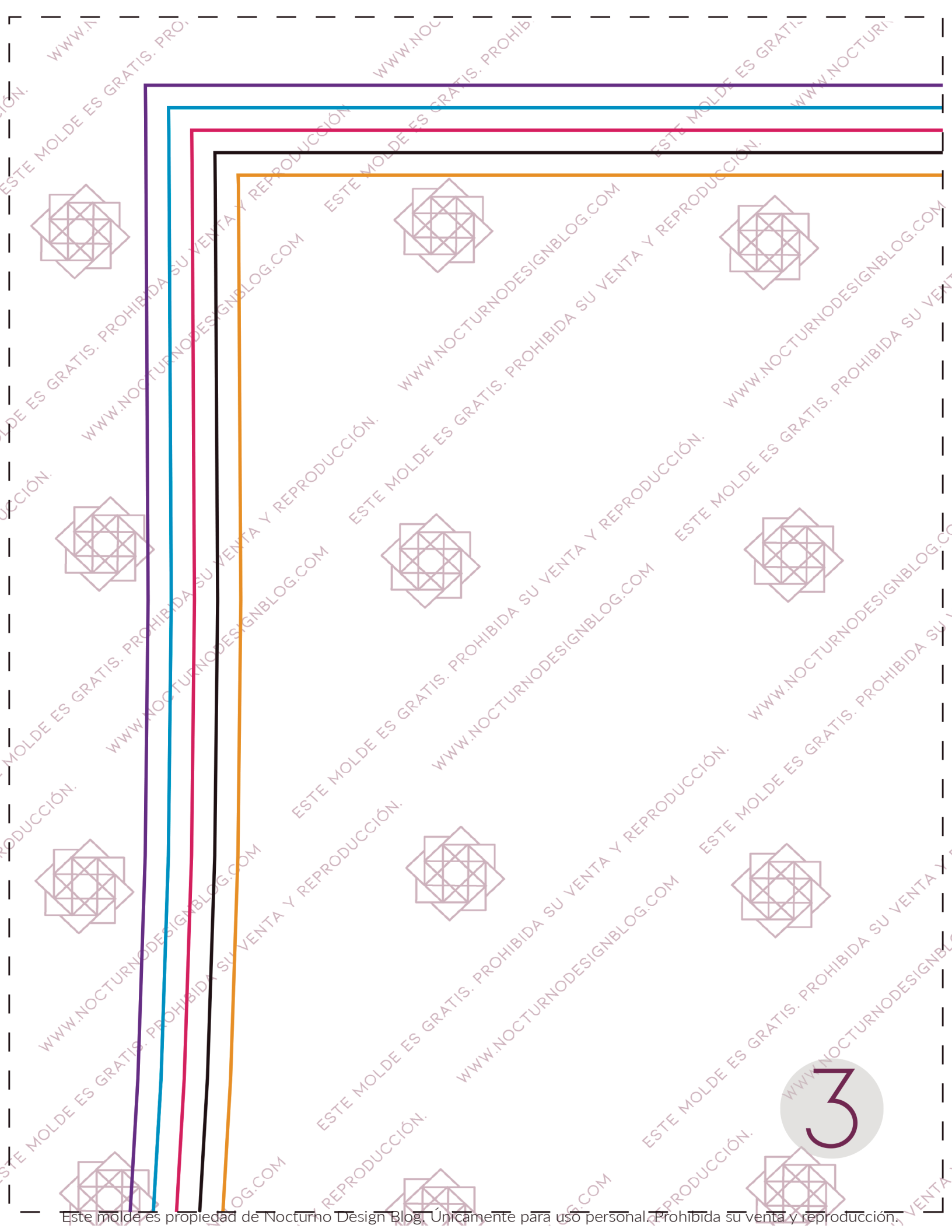
CADERA: MÁXIMA PROMINENCIA DE LA CADERA
O ARTICULACIÓN DEL FÉMUR.



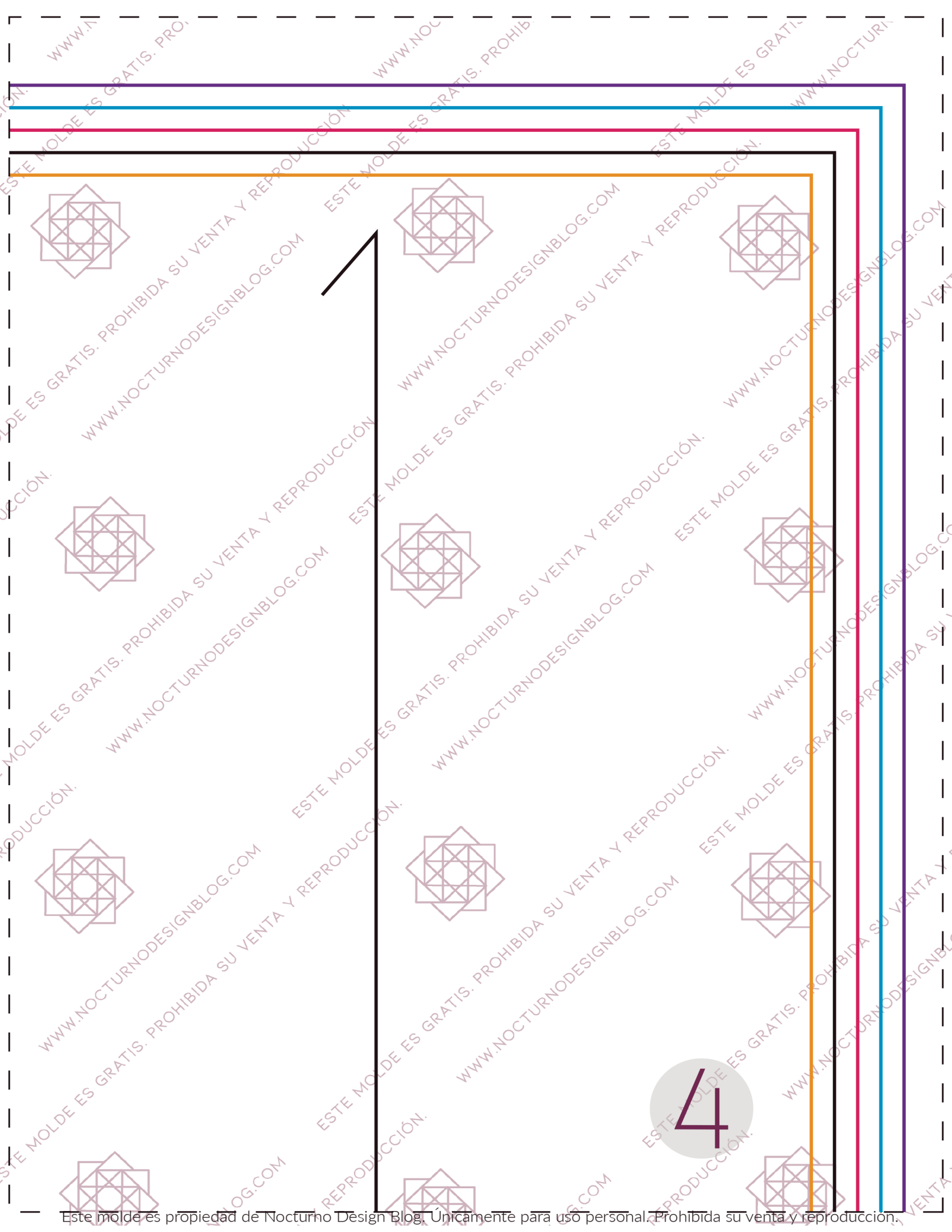




2



3



4

5



NOCTU

D E S I G N

PANTALÓN P

DELANT

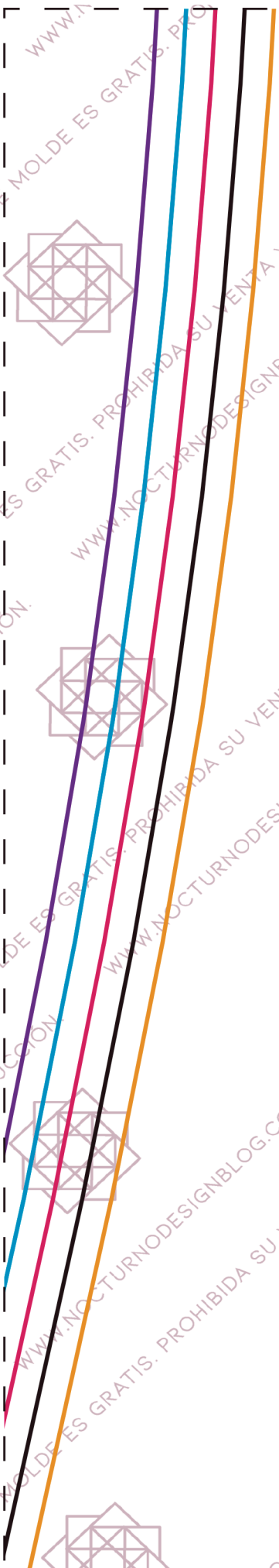
6



NOCTURNO
DESIGN
BLOG
CARTER
BAG
MOLDE

7

N BLOC PAPER BAG TERIOR N TELA

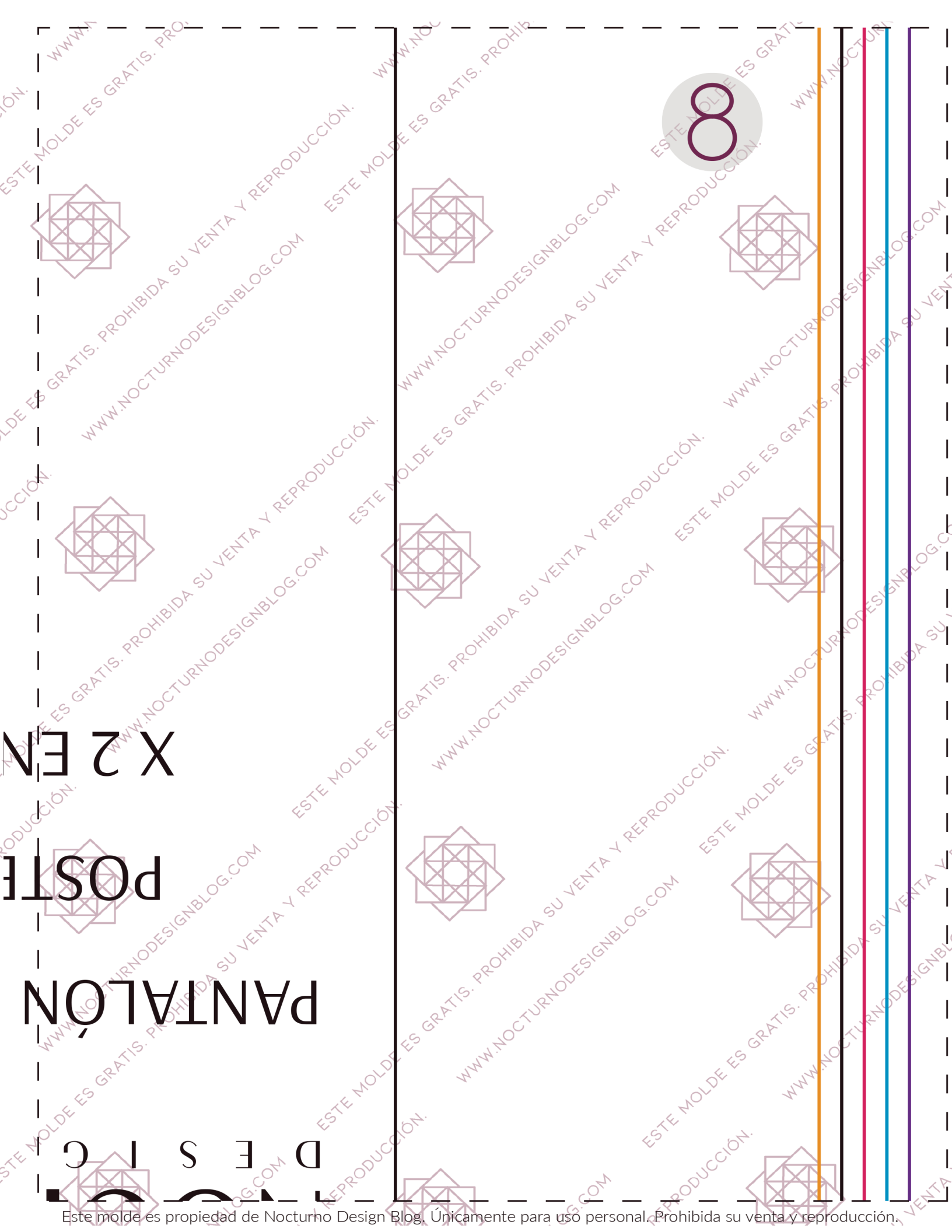


X 2 EN

POSTE

PANTALÓN

DESIGN



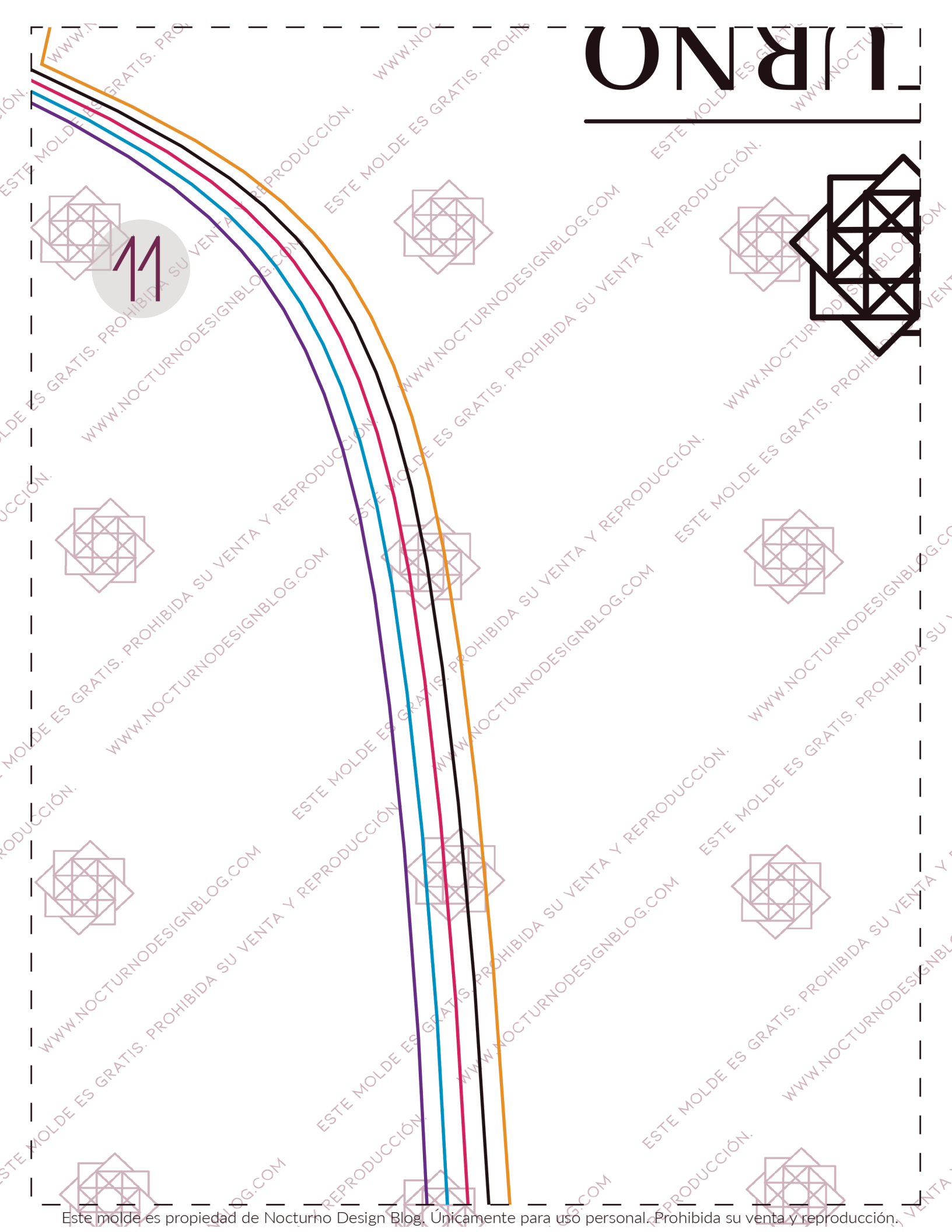
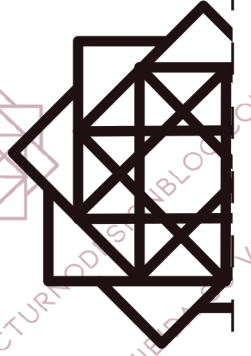
X 2 EN



TELA



TIRNO



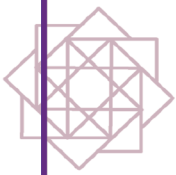
120N



12



13



14



15



16





NOCTURNO

DESIGN BLOG

PANTALÓN PAPER BAG
BOTA POSTERIOR

X 2 EN TELA

17

NOCTURNO

DESIGN BLOG

PANTALÓN PAPER BAG

BOTA DELANTERO

X 2 EN TELA

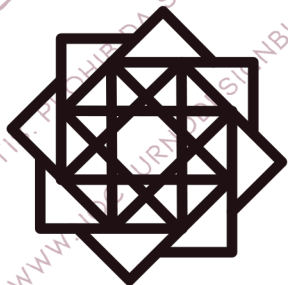
18

ESTÁNDAR PARA TODAS LAS TALLAS

X 2 EN TELA



19



NOCTURNO
DESIGN BLOG

PANTALÓN PAPER BAG
BOLSILLO

20