



NOCTURNO

DESIGN BLOG

ÚNICAMENTE PARA USO PERSONAL
BIKINI BÁSICO DE TIRAS



ESTE MOLDE NO ES PARA USO COMERCIAL.
SI DESEAS UTILIZAR ESTE MOLDE PARA TU MARCA,
PUEDES COMPRAR UNA LICENCIA EN LA TIENDA ONLINE.
APLICAN TÉRMINOS Y CONDICIONES.

ESTE MOLDE ES PROPIEDAD DE NOCTURNO DESIGN BLOG
Y ESTÁ PROHIBIDA SU VENTA O REPRODUCCIÓN



NOCTURNO DESIGN BLOG

molde bikini básico

IMPORTANTE: EL MARGEN DE COSTURA DE ESTE BIKINI ES DE 0,5CM Y EL MOLDE YA LO INCLUYE.

- TALLA XS
- TALLA S
- TALLA M
- TALLA L
- TALLA XL

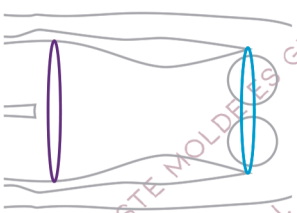
Cómo armar el molde:

1. Imprime las hojas en tamaño carta.
2. Recorta por la línea punteada.
3. Pega las hojas según el diagrama.

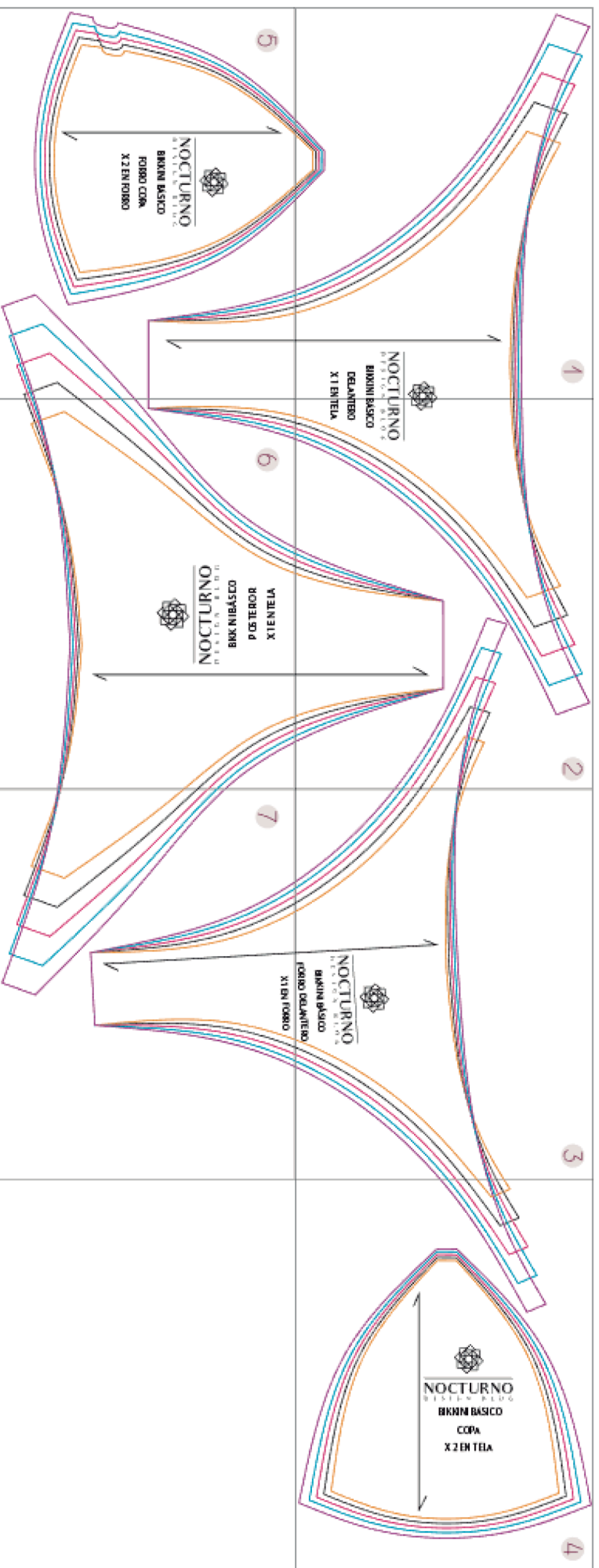
Tabla de tallas

| Tallas | Busto | Cadera | Elastico cadera | Elastico base top |
|--------|-------------|-------------|-----------------|-------------------|
| XS | 65 - 75cm | 75 - 85cm | 34cm | 70cm |
| S | 75 - 85cm | 85 - 95cm | 35cm | 80cm |
| M | 85 - 95cm | 95 - 105cm | 36cm | 90cm |
| L | 95 - 105cm | 105 - 115cm | 37cm | 100cm |
| XL | 105 - 115cm | 115 - 125cm | 38cm | 110cm |

Cómo tomar las medidas:



BUSTO: MÁXIMA PROMINENCIA DEL PECHO.
CADERA: MÁXIMA PROMINENCIA DE LA CADERA O ARTICULACIÓN DEL FÉMUR.



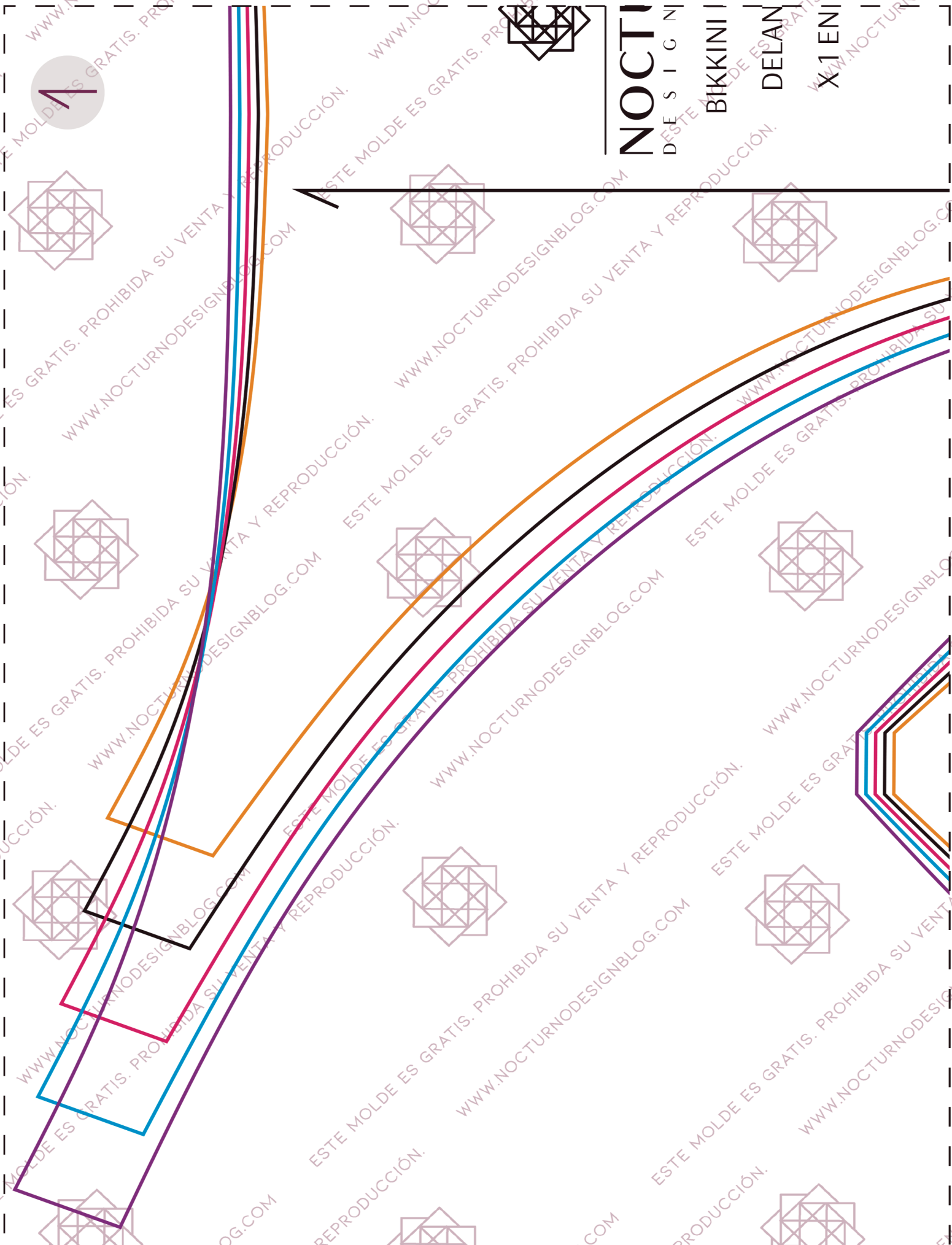


NOCTU
DESIGN

BIKINI

DELAN

X1 ENI





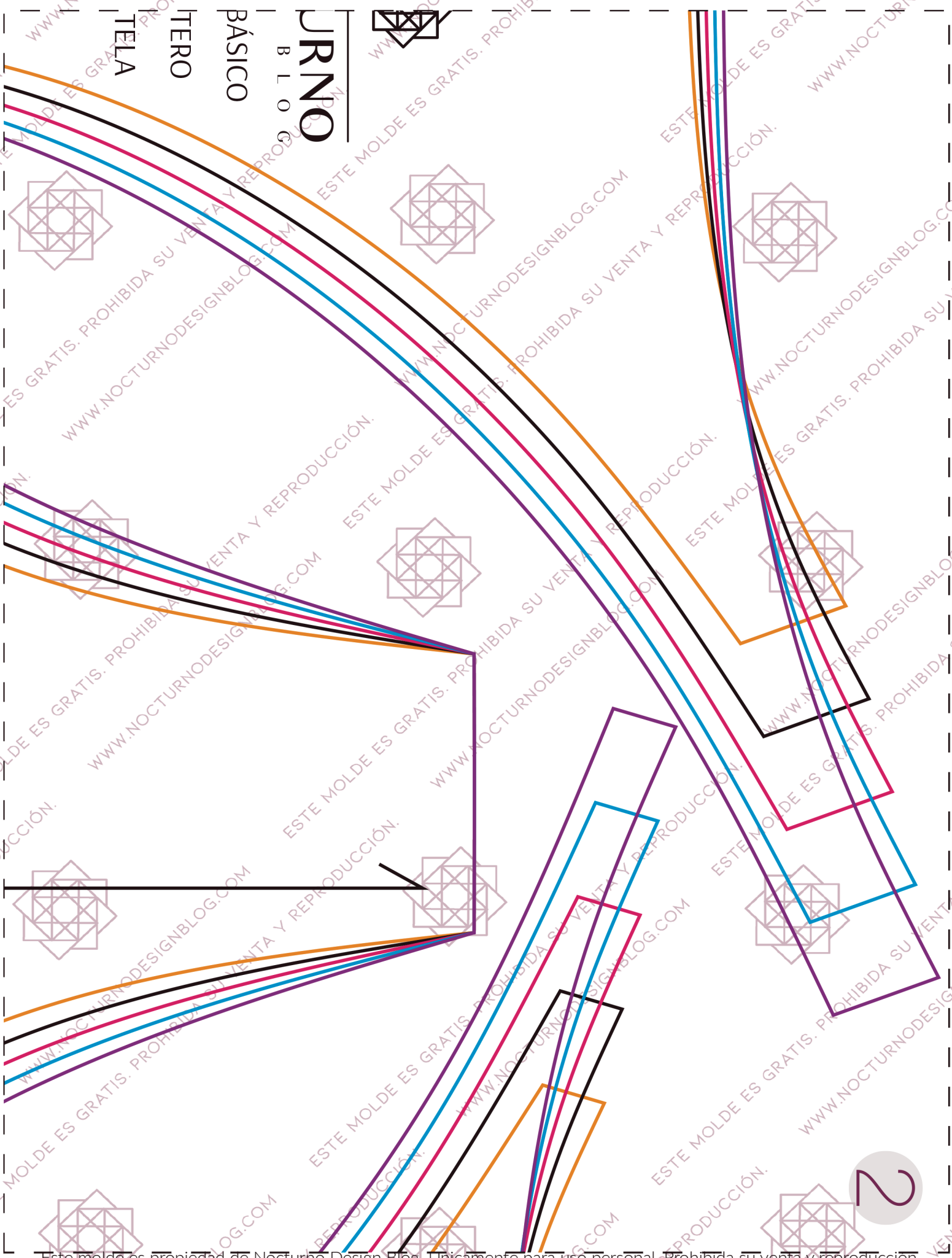
URNO

B L O G

BÁSICO

TERO

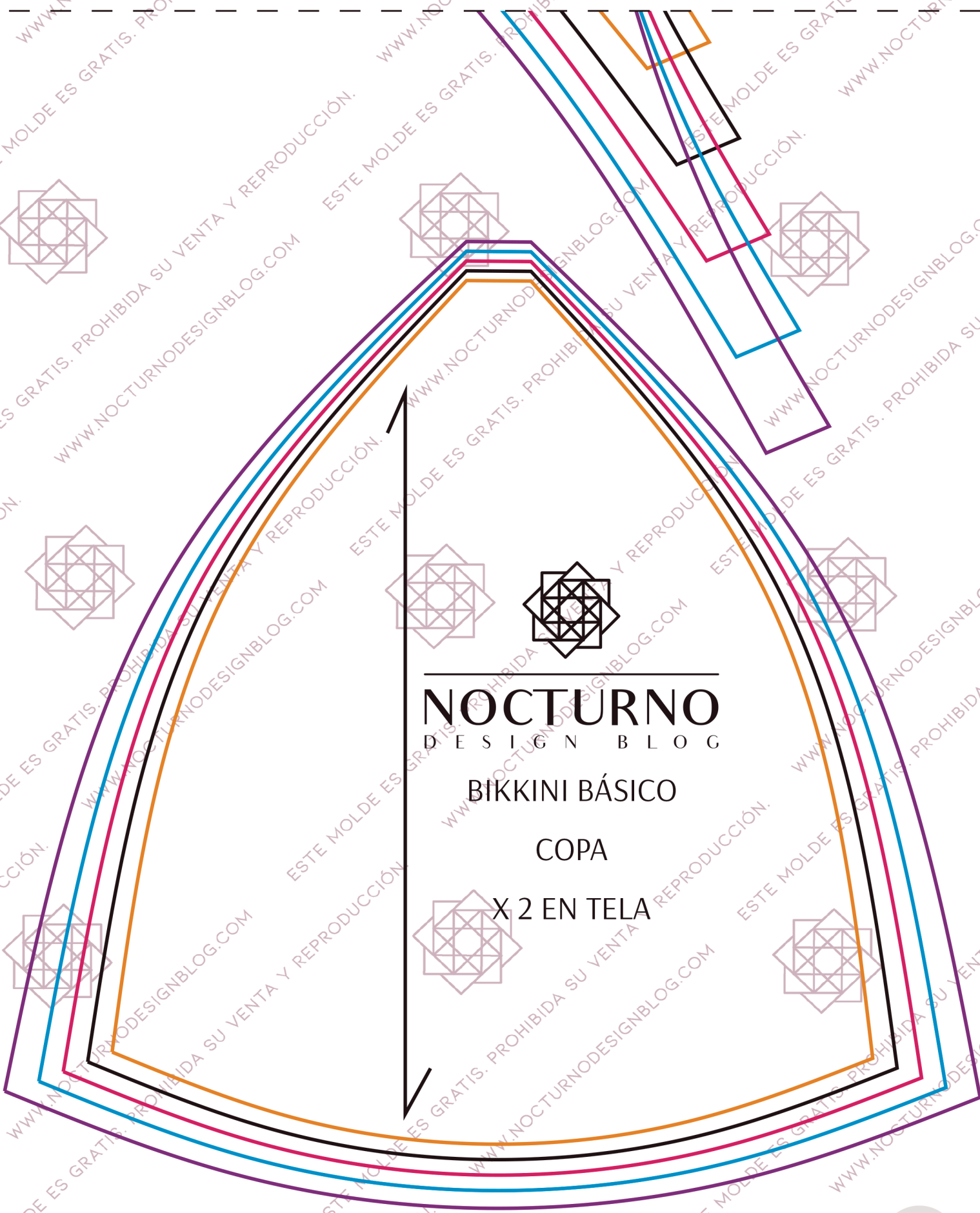
TELA





NOCTURNO
DESIGN BLOG
BIKINI BÁSICO
FORRO DELANTERO





NOCTURNO
DESIGN BLOG

BIKKINI BÁSICO

COPA

X 2 EN TELA



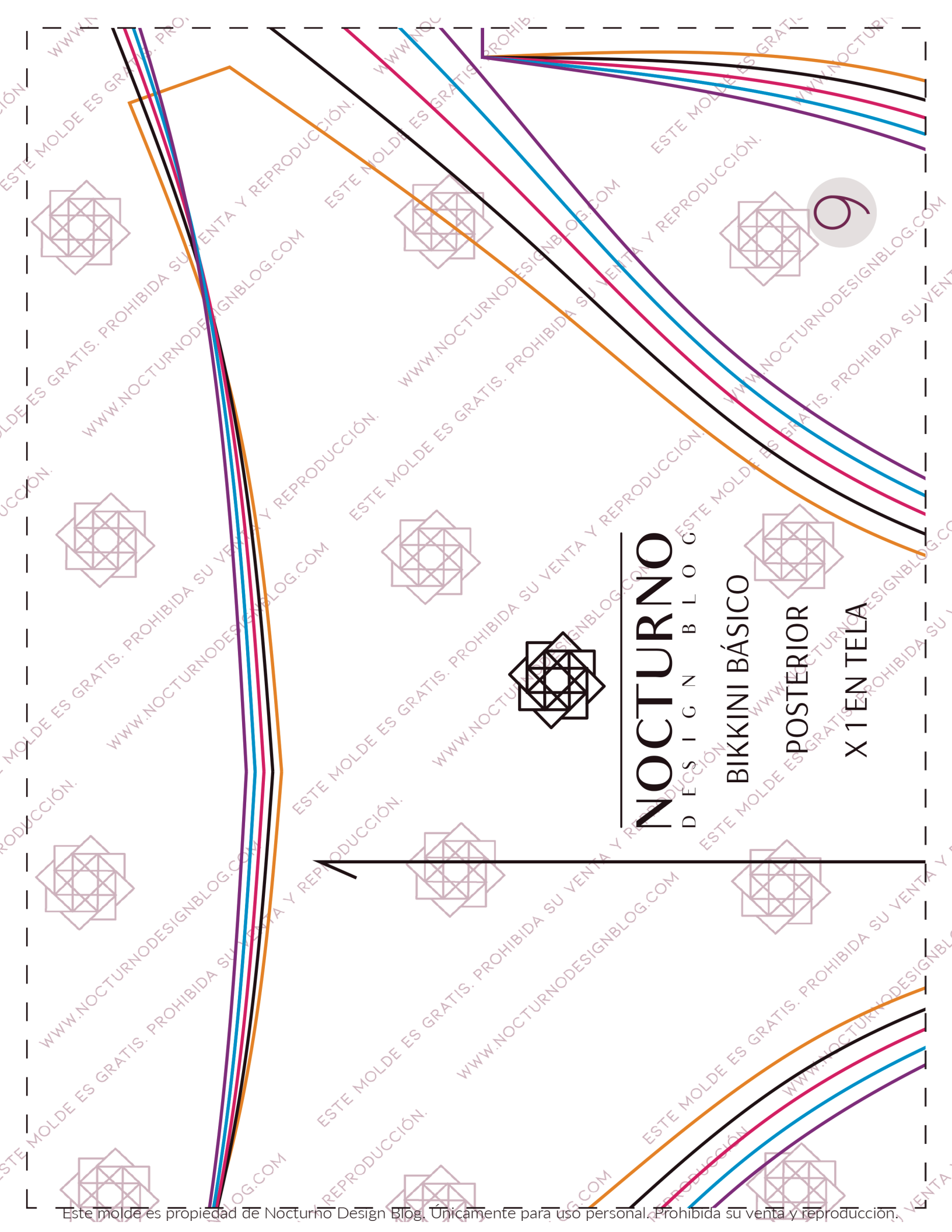
NOCTURNO
D E S I G N B L O G

BIKINI BASICO

FORRO COPA

X 2 ENFORRO





9



NOCTURNO
DESIGN BLOG

BIKINI BÁSICO

POSTERIOR

X 1 EN TELA



X 1 ENFORRO