



NOCTURNO

DESIGN BLOG

ÚNICAMENTE PARA USO PERSONAL
BLUSA ANASTASIA



ESTE MOLDE NO ES PARA USO COMERCIAL.
SI DESEAS UTILIZAR ESTE MOLDE PARA TU MARCA, PUEDES
COMPRAR UNA LICENCIA COMERCIAL EN LA TIENDA ONLINE.
ESTE MOLDE ES PROPIEDAD DE NOCTURNO DESIGN BLOG
Y ESTÁ PROHIBIDA SU VENTA Y REPRODUCCIÓN.
CONSULTA LOS TÉRMINOS Y CONDICIONES EN EL SIGUIENTE LINK:
[HTTPS://NOCTURNODESIGNBLOG.COM/TERMINOS-Y-CONDICIONES/](https://nocturnodesignblog.com/terminos-y-condiciones/)

VERSIÓN 3.0 AGOSTO 2020



NOCTURNO DESIGN BLOG

MOLDE BLUSA ANASTASIA

Blusa escote en V, cuello camisero, manga larga con aerturas

CÓMO ARMAR EL MOLDE:

1. Imprime las hojas en tamaño carta, A4 o legal con el formato de impresión tamaño real.
2. Reorta por la línea punteada.
3. Pega las hojas según el diagrama.
4. Utiliza la guía de color para recortar la talla que quieras.

Puedes ver más indicaciones de cómo imprimir y armar los moldes en el siguiente link:

<https://www.youtube.com/watch?v=jkp7BbnbBZ8>

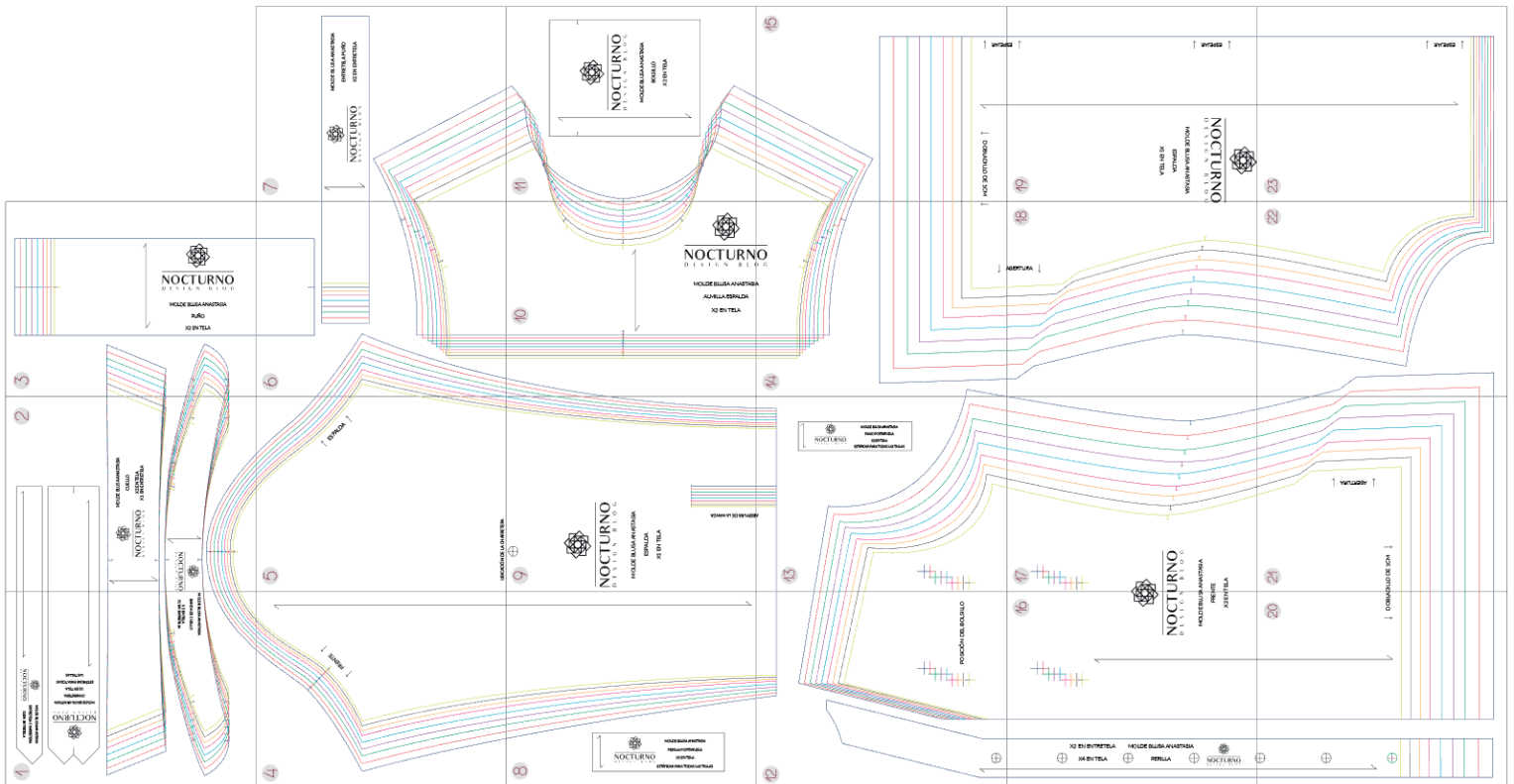
Puedes ver más indicaciones de cómo tomarte las medidas en el siguiente link:

<https://nocturnodesignblog.com/2018/11/30/como-tomar-las-medidas-del-cuerpo/>

- Talla XXS
- Talla XS
- Talla S
- Talla M
- Talla L
- Talla XL
- Talla XXL
- Talla 3XL
- Talla 4XL

TABLA DE TALLAS MUJER CENTÍMETROS

TALLA	XXS	XS	S	M	L	XL	XXL	3XL	4XL
CIRC. BUSTO	83 - 85	86 - 89	90 - 93	94 - 97	98 - 102	103 - 107	108 - 112	113 - 118	119 - 124
CIRC. CINTURA	59 - 62	63 - 66	67 - 70	71 - 74	75 - 79	80 - 84	85 - 90	91 - 96	97 - 103
CIRC. CADERA	88 - 90	91 - 94	95 - 98	99 - 102	103 - 107	108 - 112	113 - 118	119 - 124	125 - 131
ESTATURA	150 - 165								



Este molde es propiedad de Nocturno Design Blog. Únicamente para uso personal. Prohibida su venta y reproducción.

Importante: El margen de costura de este molde es de 1cm y todas las piezas ya lo incluyen.

ANTES DE IMPRIMIR EL MOLDE:

Antes de imprimir todo el molde realiza la siguiente prueba de impresión. Si el cuadrado no mide 5cm X 5cm, debes cambiar los ajustes de impresión para que el molde quede impreso con las medidas correctas.

PRUEBA DE IMPRESIÓN:
ESTE CUADRADO DEBE
MEDIR 5CM X 5CM

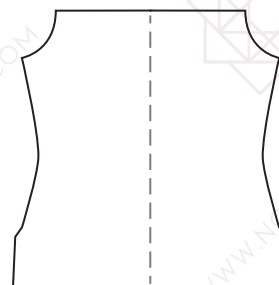
¿QUÉ SIGNIFICA ESPEJAR EL MOLDE?

Al momento de hacer todos los moldes de Nocturno Design Blog me aseguro de que éstos quepan en la menor cantidad de hojas posible para que ustedes no gasten tanto papel a la hora de imprimir los moldes. Para esto, en ocasiones solo les doy la mitad del molde (como es el caso de éste). Así que, para obtener el molde completo deben espejar las piezas de la siguiente manera:

Molde original:
(sin espejar)

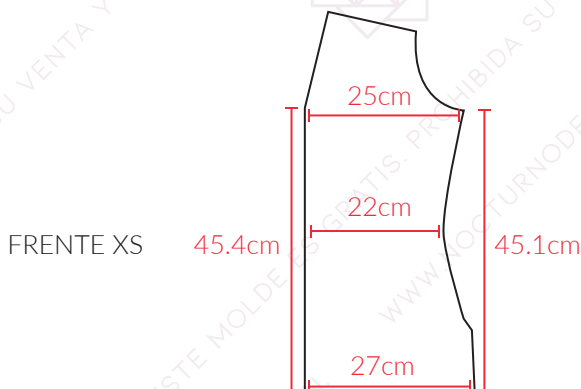


Molde completo:
(espejado)



¿CÓMO SÉ QUE IMPRIMÍ BIEN EL MOLDE?

Una vez que imprimas el molde, puedes verificar las medidas de éste para saber que si quedó bien impreso. Debes imprimir el molde en tamaño real, en hoja carta, A4 o legal. Si las medidas coinciden, entonces quedó bien impreso. Si no, debes verificar el formato de impresión. Las medidas para la talla XS son las siguientes:



Puedes ver más indicaciones de cómo imprimir y armar los moldes en el siguiente link:

<https://www.youtube.com/watch?v=jkp7BbnbBZ8>

Este molde es propiedad de Nocturno Design Blog. Únicamente para uso personal. Prohibida su venta y reproducción.

1

MOLDE BLUSA ANASTASIA
ENTRETELA CHARRETERA
X2 EN ENTRETELA

NOCTURNO
DESIGN BLOG

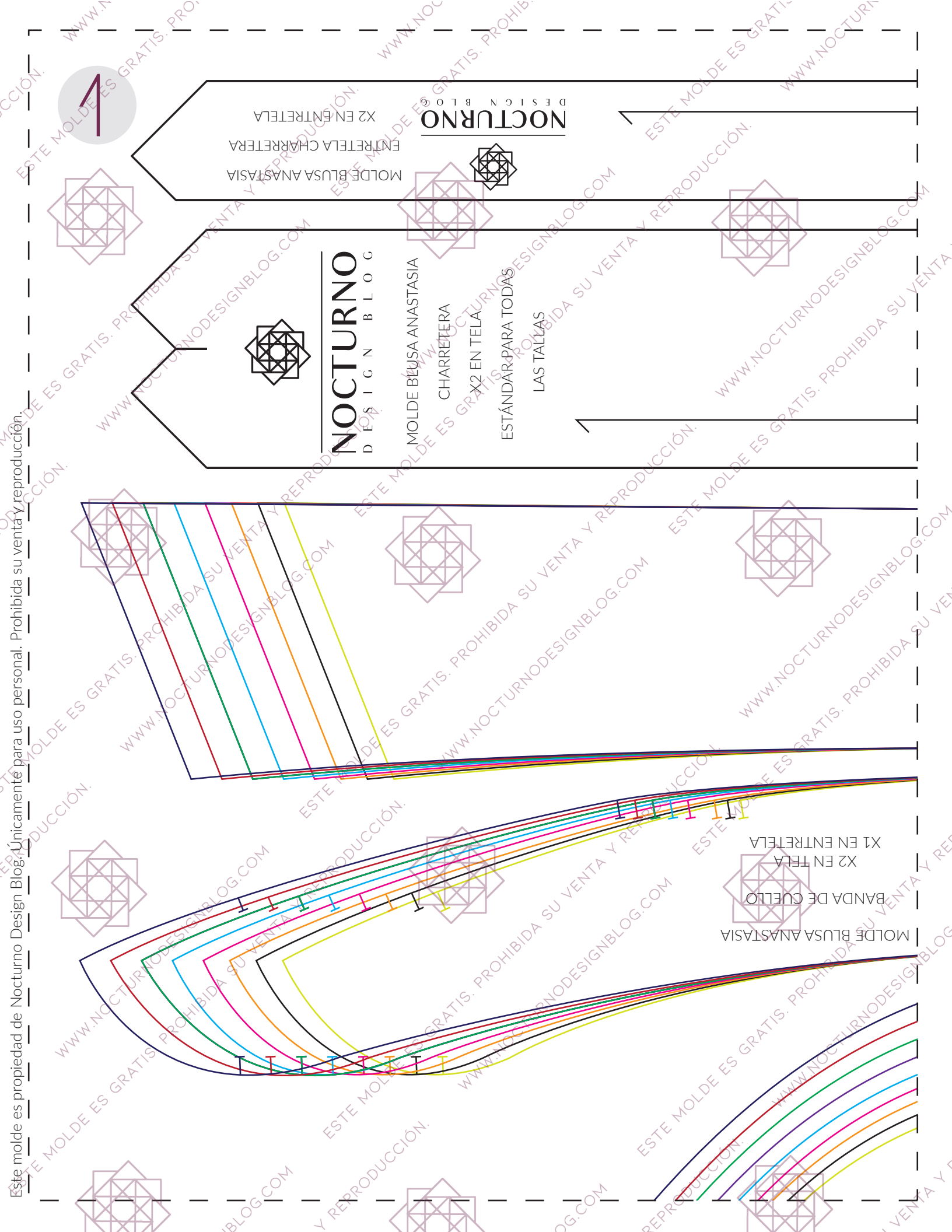
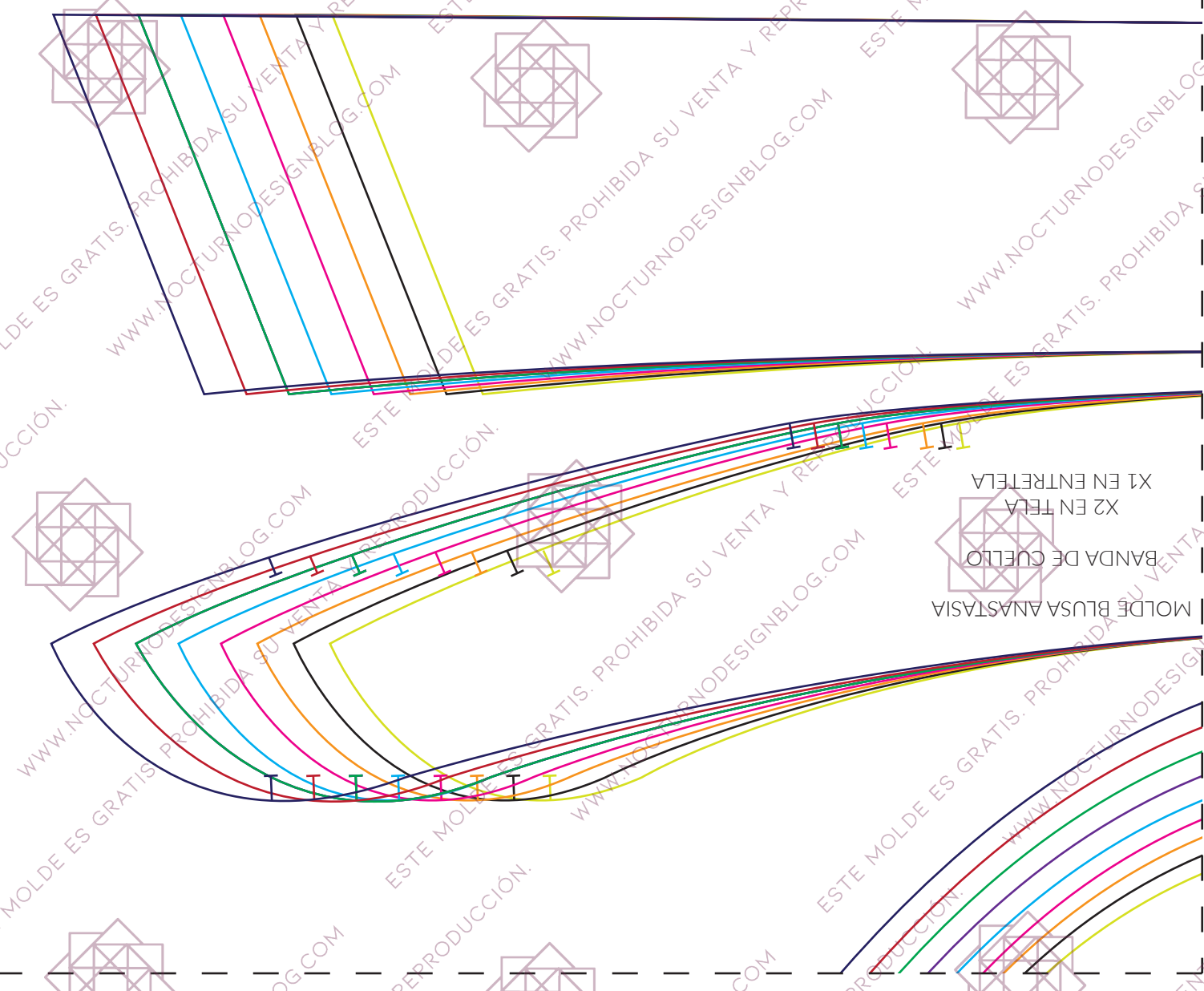


NOCTURNO
DESIGN BLOG

MOLDE BLUSA ANASTASIA
CHARRETERA
X2 EN TELA
ESTÁNDAR PARA TODAS
LAS TALLAS



MOLDE BLUSA ANASTASIA
BANDA DE CUELLO
X2 EN TELA
X1 EN ENTRETELA



MOLDE BLUSA ANASTASIA

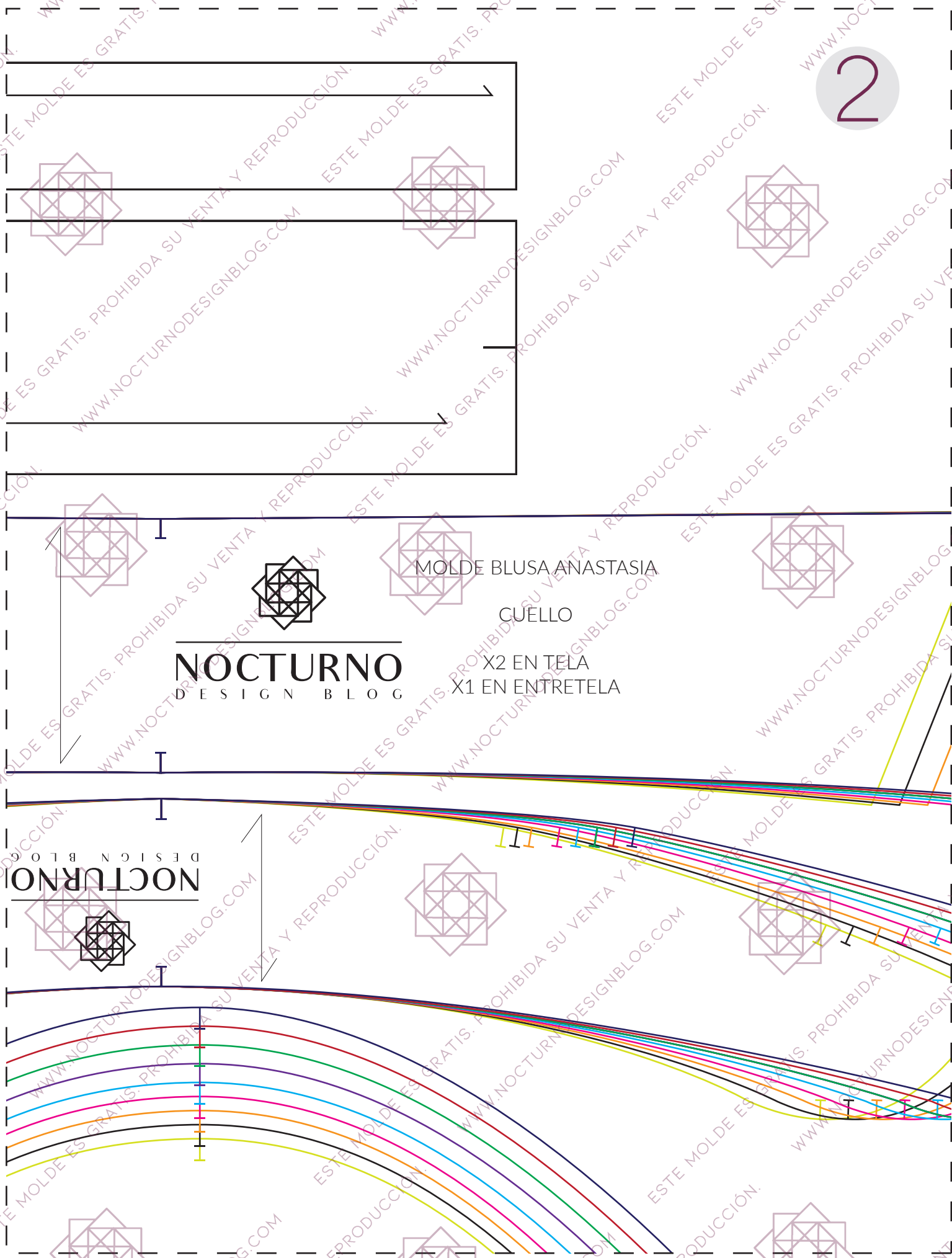
CUERPO

X2 EN TELA
X1 EN ENTRETELA

NOCTURNO
DESIGN BLOG

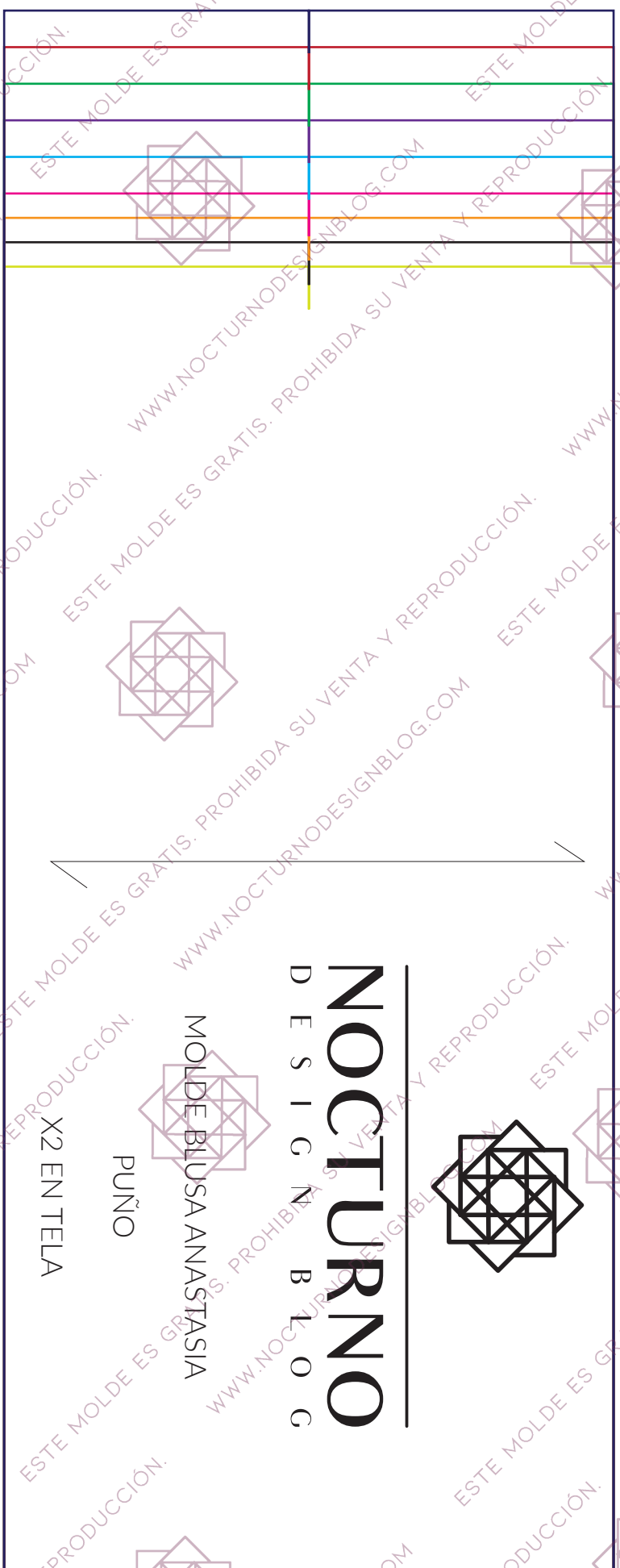
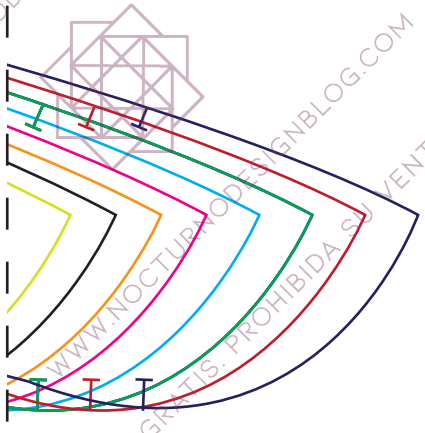
NOCTURNO
DESIGN BLOG

Este molde es propiedad de Nocturno Design Blog. Únicamente para uso personal. Prohibida su venta y reproducción.



Este molde es propiedad de Nocturno Design Blog. Únicamente para uso personal. Prohibida su venta y reproducción.

3

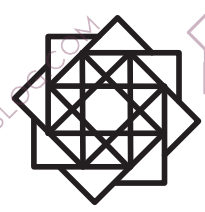


PUÑO

X2 EN TELA

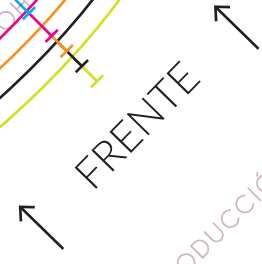
MOLE DE BLUSA ANASTASIA

NOCTURNO
DESIGN
BLOG

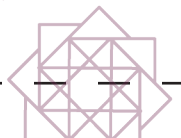
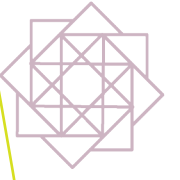
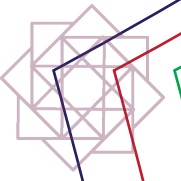


4

FRENTE



Este molde es propiedad de Nocturno Design Blog. Únicamente para uso personal. Prohibida su venta y reproducción.



5

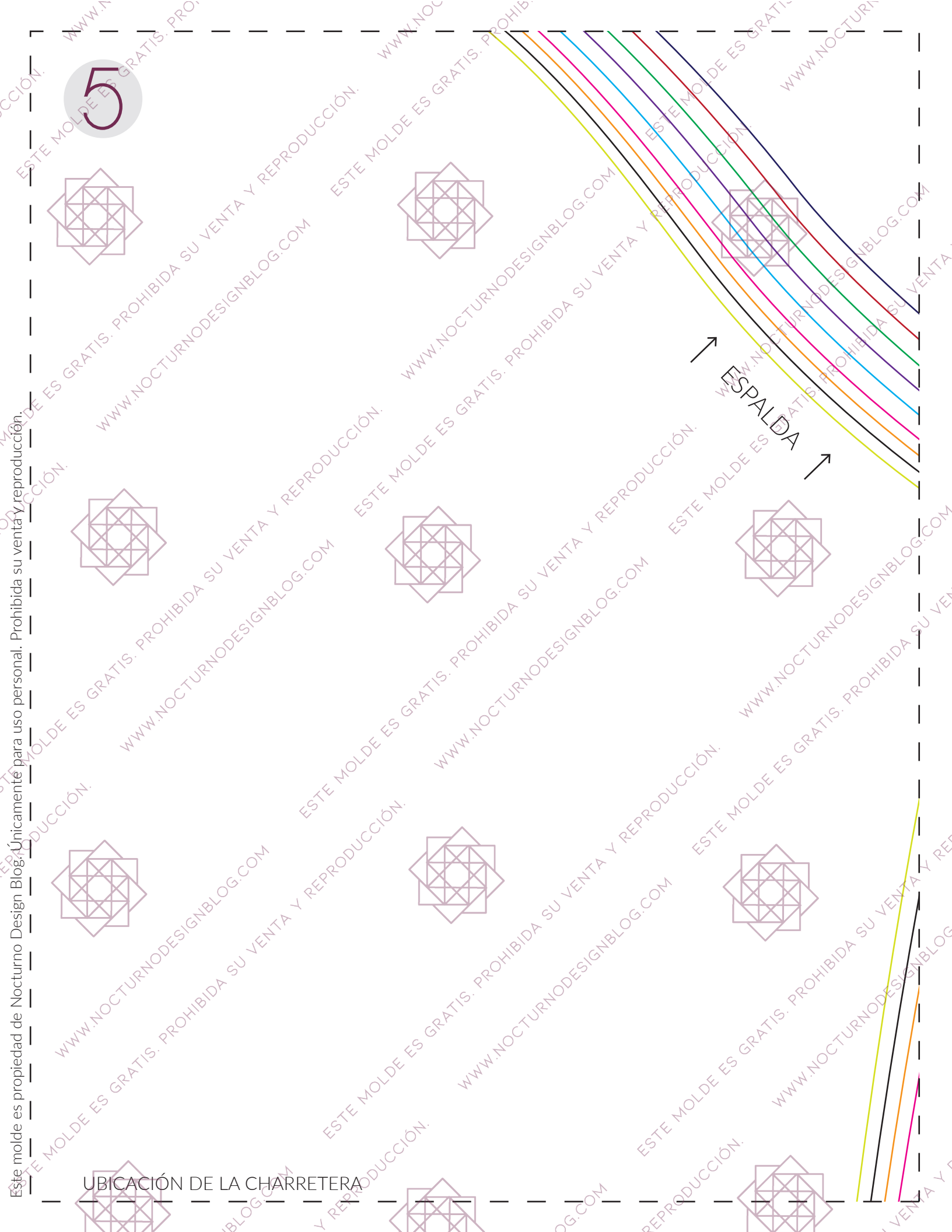


UBICACIÓN DE LA CHARRETERA

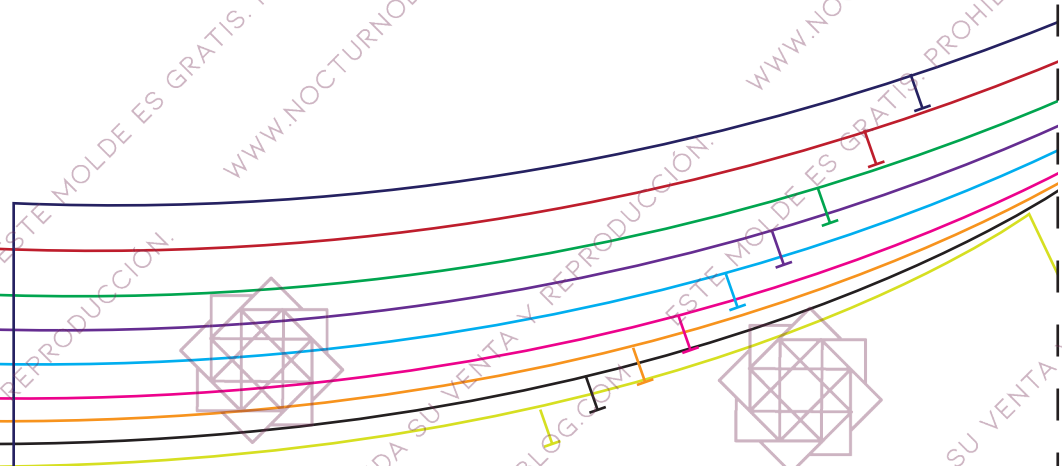
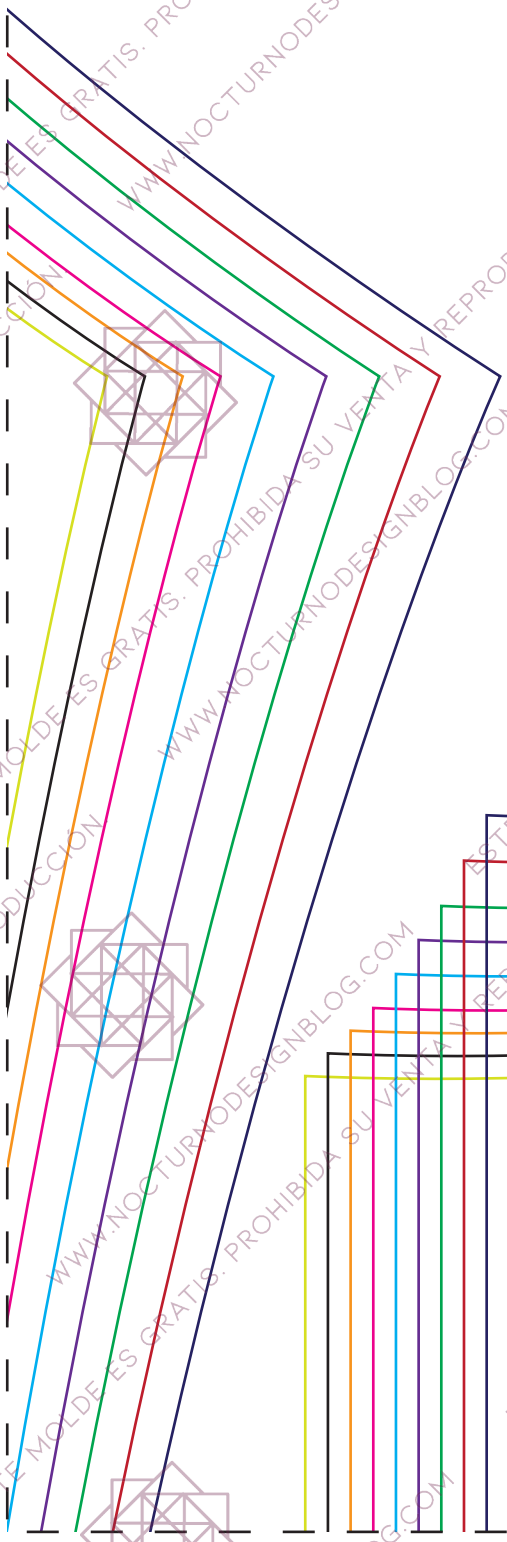
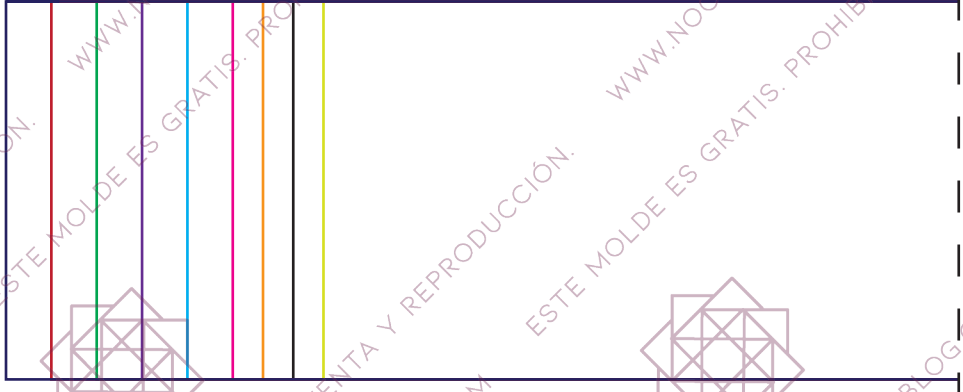
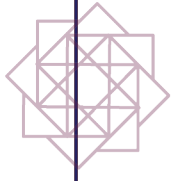
ESPALDA



Este molde es propiedad de Nocturno Design Blog. Únicamente para uso personal. Prohibida su venta y reproducción.



6



7

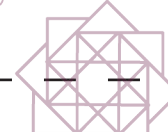
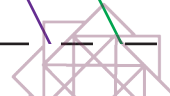
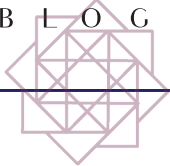
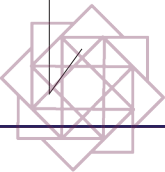
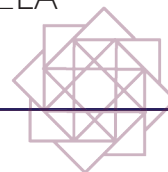


NOCTURNO
DESIGN BLOG

MOLDE BLUSA ANASTASIA

ENTRETELA PUÑO

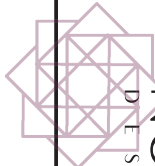
X2 EN ENTRETELA



Este molde es propiedad de Nocturno Design Blog. Únicamente para uso personal. Prohibida su venta y reproducción.

ESTE MOLDE ES GRATIS. PROHIBIDA SU VENTA Y REPRODUCCIÓN. www.NOCTURNODESIGNBLOG.COM

Este molde es propiedad de Nocturno Design Blog. Únicamente para uso personal. Prohibida su venta y reproducción.



DESIGN BLOG

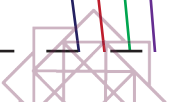
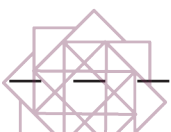
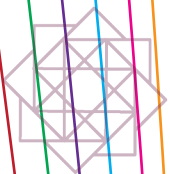
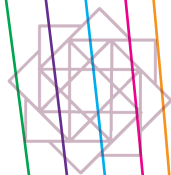
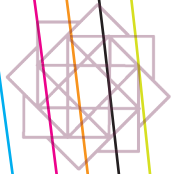
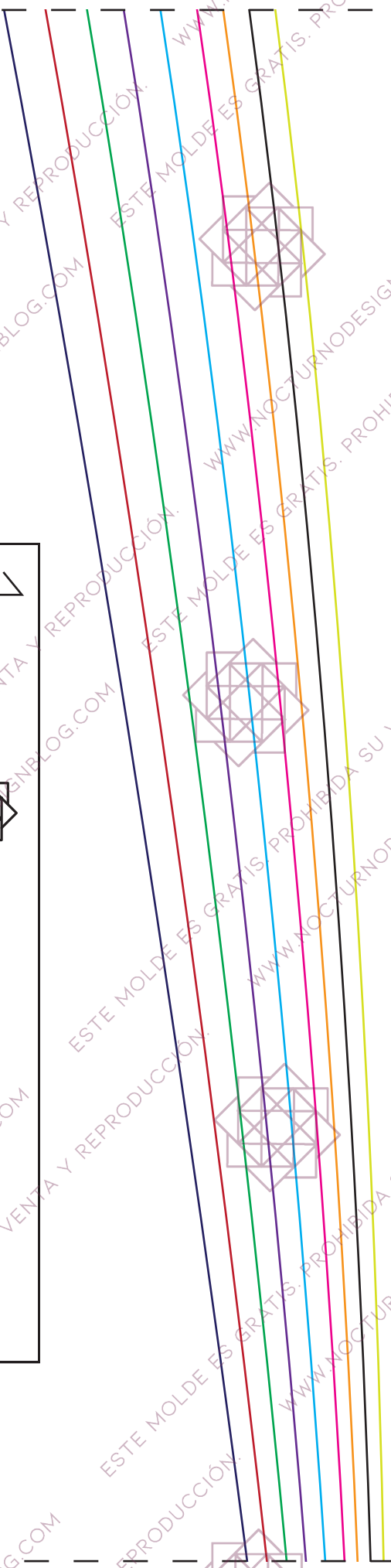


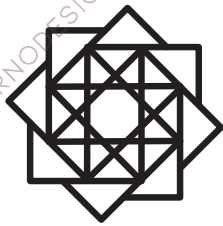
ESTÁNDAR PARA TODAS LAS TALLAS

X2 EN TELA

PERILLA PORTAQUELA

MOLDE BLUSA ANASTASIA





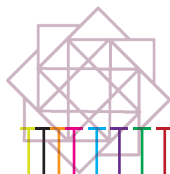
NOCTURNO

D E S I G N B L O G

MOLDE BLUSA ANASTASIA

ESPALDA

X1 EN TELA



BERTURA DE LA MANGA

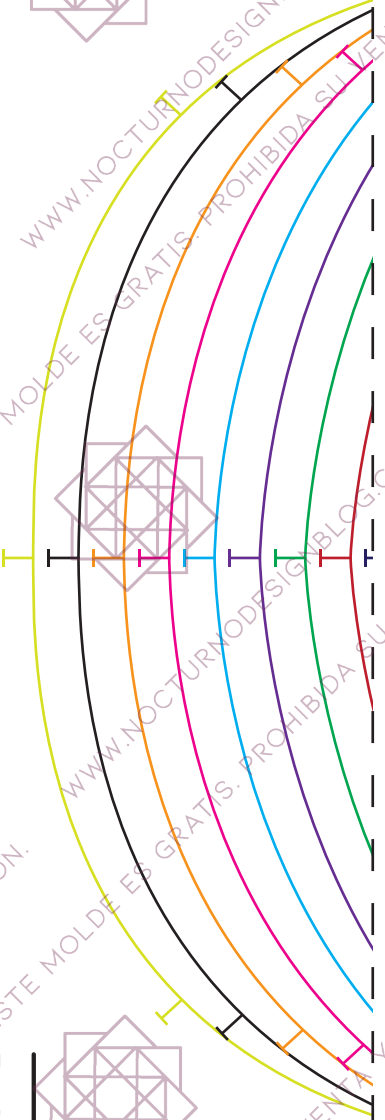
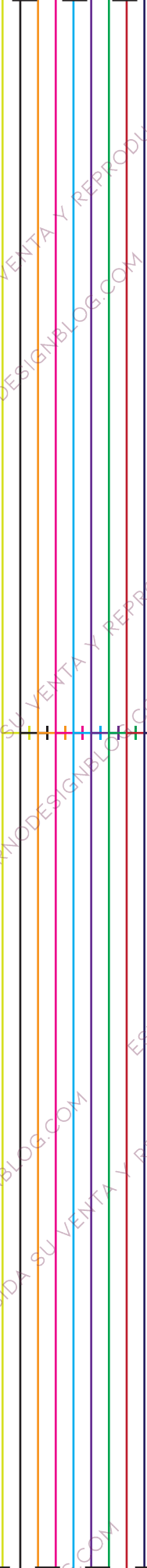
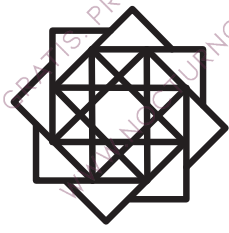
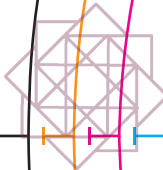
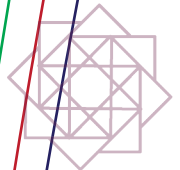


Este molde es propiedad de Nocturno Design Blog. Únicamente para uso personal. Prohibida su venta y reproducción.

ESTE MOLDE ES GRATIS. PROHIBIDA SU VENTA Y REPRODUCCIÓN. WWW.NOCTURNODESIGNBLOG.COM

Este molde es propiedad de Nocturno Design Blog. Únicamente para uso personal. Prohibida su venta y reproducción.

10



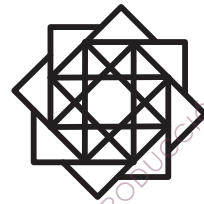
X2 EN TELA

ALMILLA ESPALDA

MOLDE BLUSA ANASTASIA

NOCTURNO
DESIGN BLOG

11



NOCTURNO
DESIGN BLOG

MOLDE BLUSA ANASTASIA

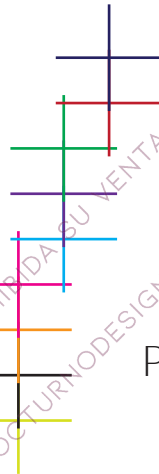
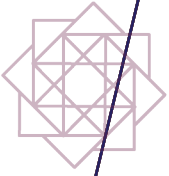
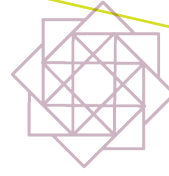
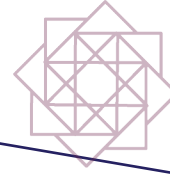
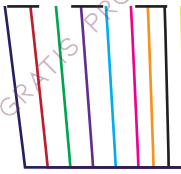
BOLSILLO

X2 EN TELA

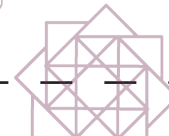
Este molde es propiedad de Nocturno Design Blog. Únicamente para uso personal. Prohibida su venta y reproducción.



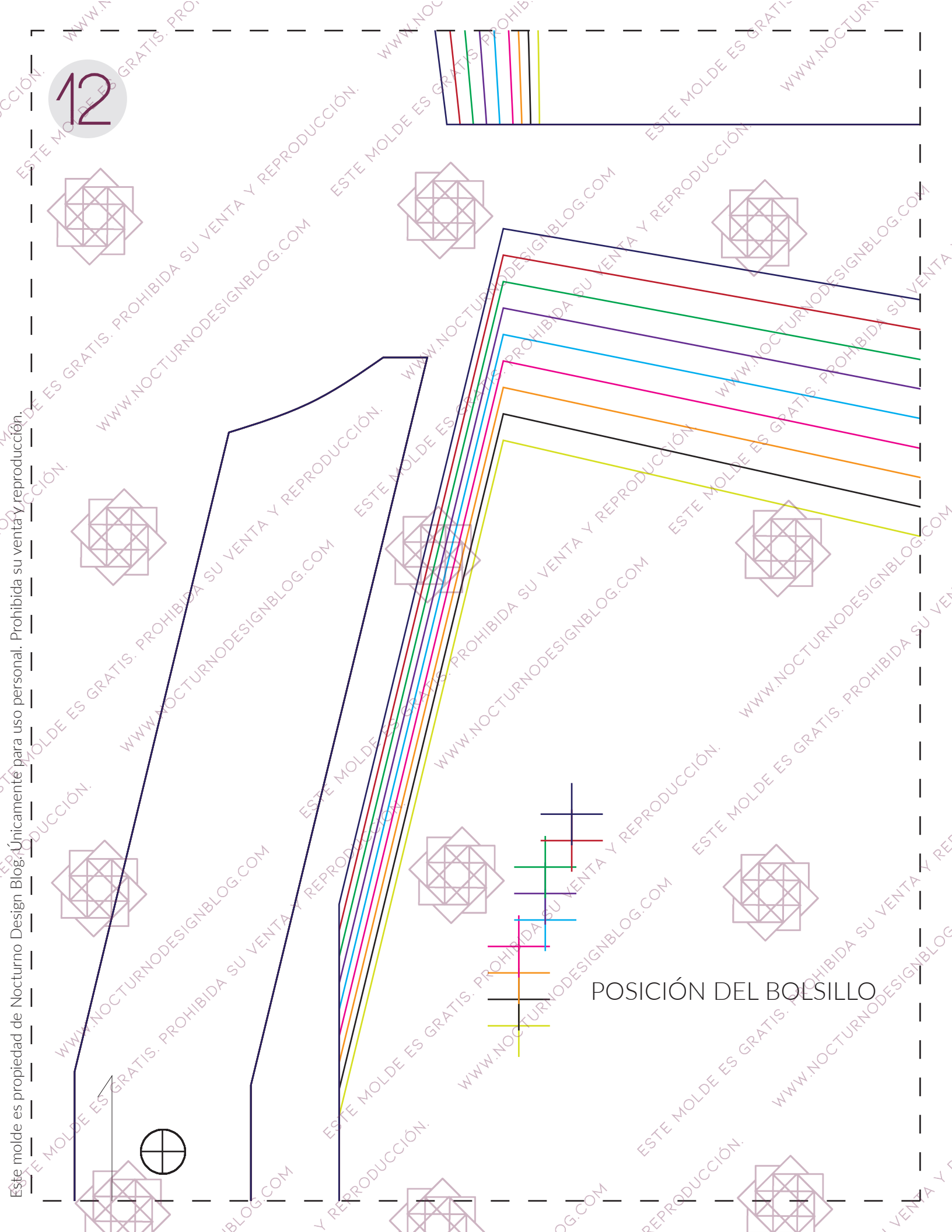
12

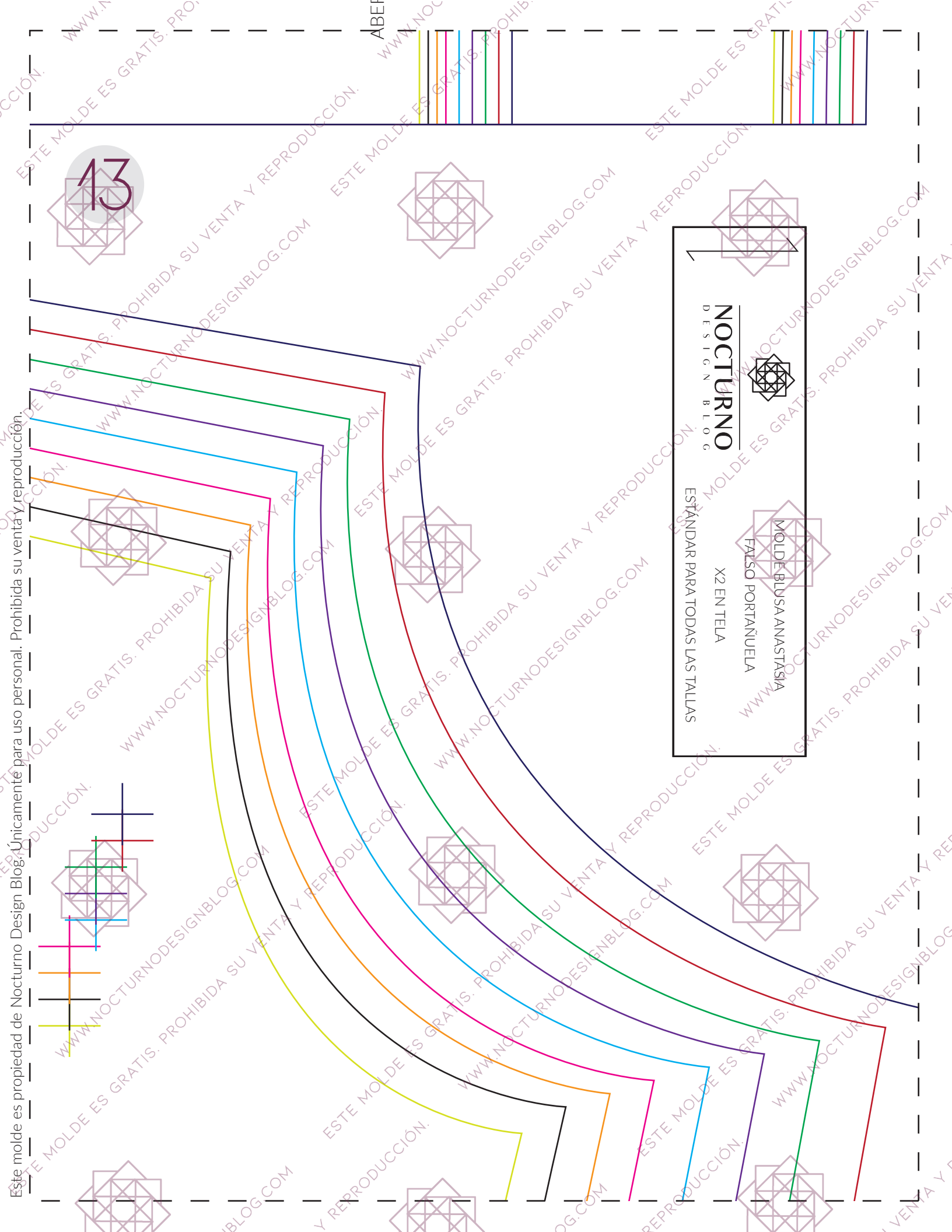


POSICIÓN DEL BOLSILLO



Este molde es propiedad de Nocturno Design Blog. Únicamente para uso personal. Prohibida su venta y reproducción.





Este molde es propiedad de Nocturno Design Blog. Únicamente para uso personal. Prohibida su venta y reproducción.

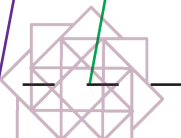
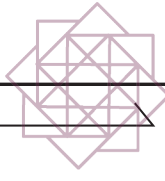
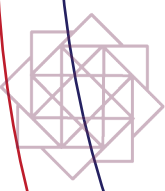
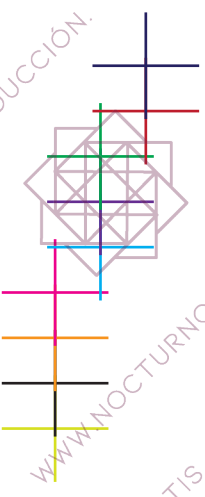
NOCTURNO
DESIGN BLOG

MOLDE BILUSA ANASTASIA
FALSO PORTAÑUELA

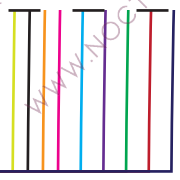
X2 EN TELA

ESTÁNDAR PARA TODAS LAS TALLAS

13

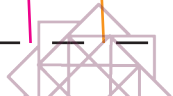
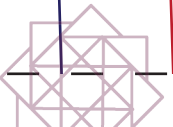
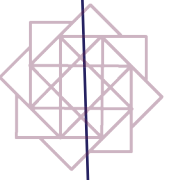


ABEF

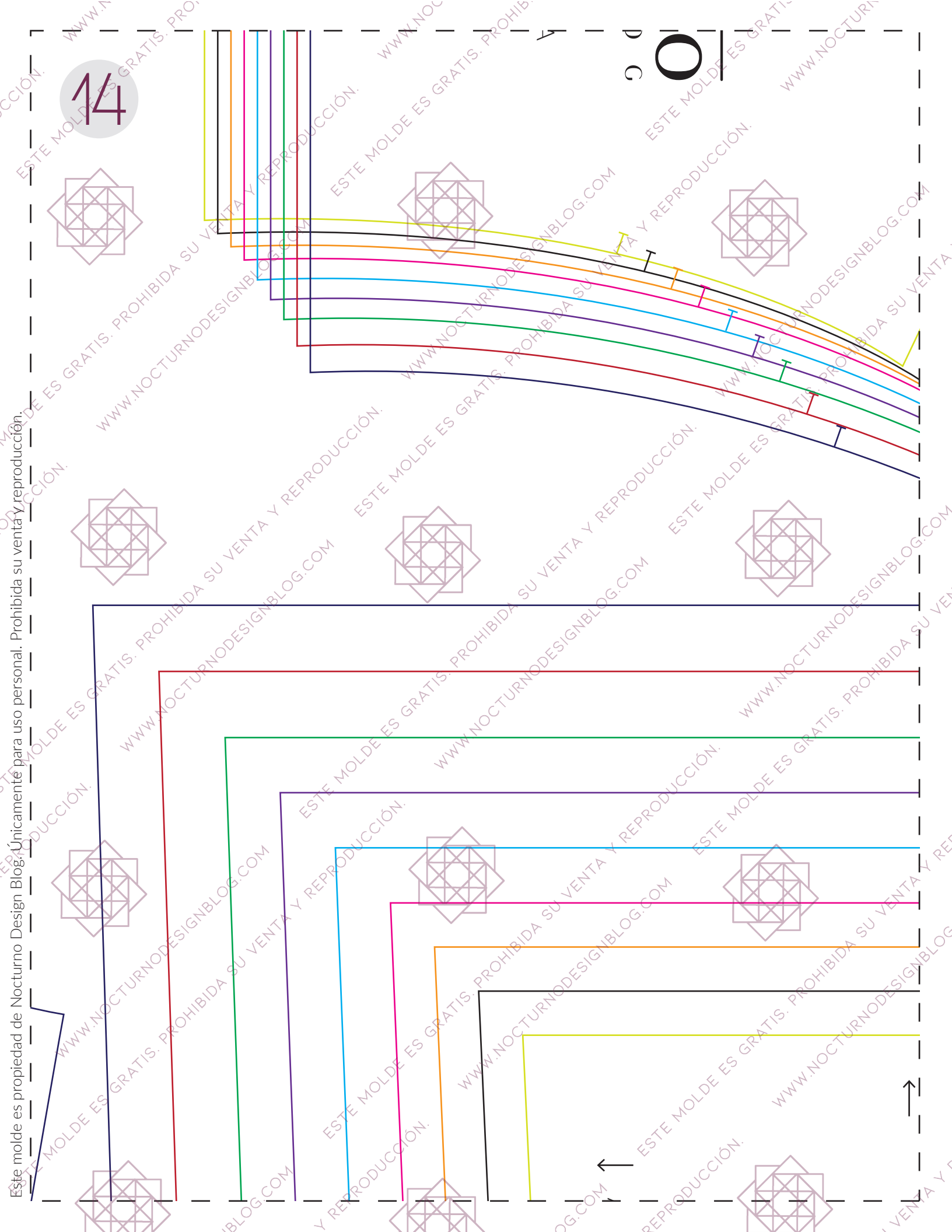


14

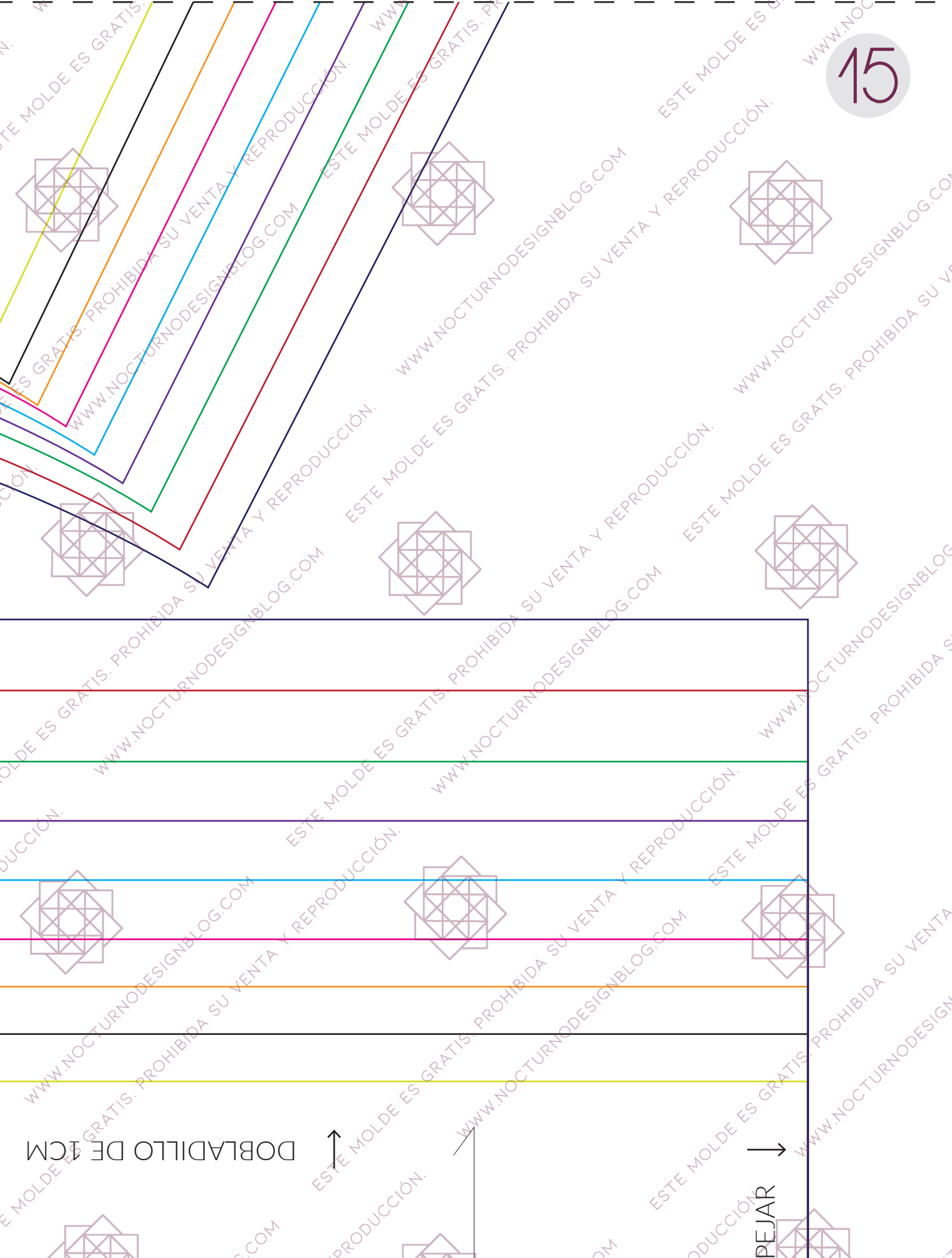
0



Este molde es propiedad de Nocturno Design Blog. Únicamente para uso personal. Prohibida su venta y reproducción.



Este molde es propiedad de Nocturno Design Blog. Únicamente para uso personal. Prohibida su venta y reproducción.



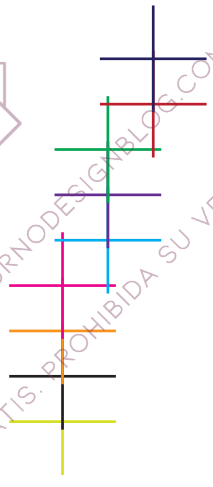
DOBLADILLO DE 1CM

PEJAR

X2 EN ENTRETELA

MOLDE BLUSA ANASTASIA

NOCTURNO
DESIGN BLOG

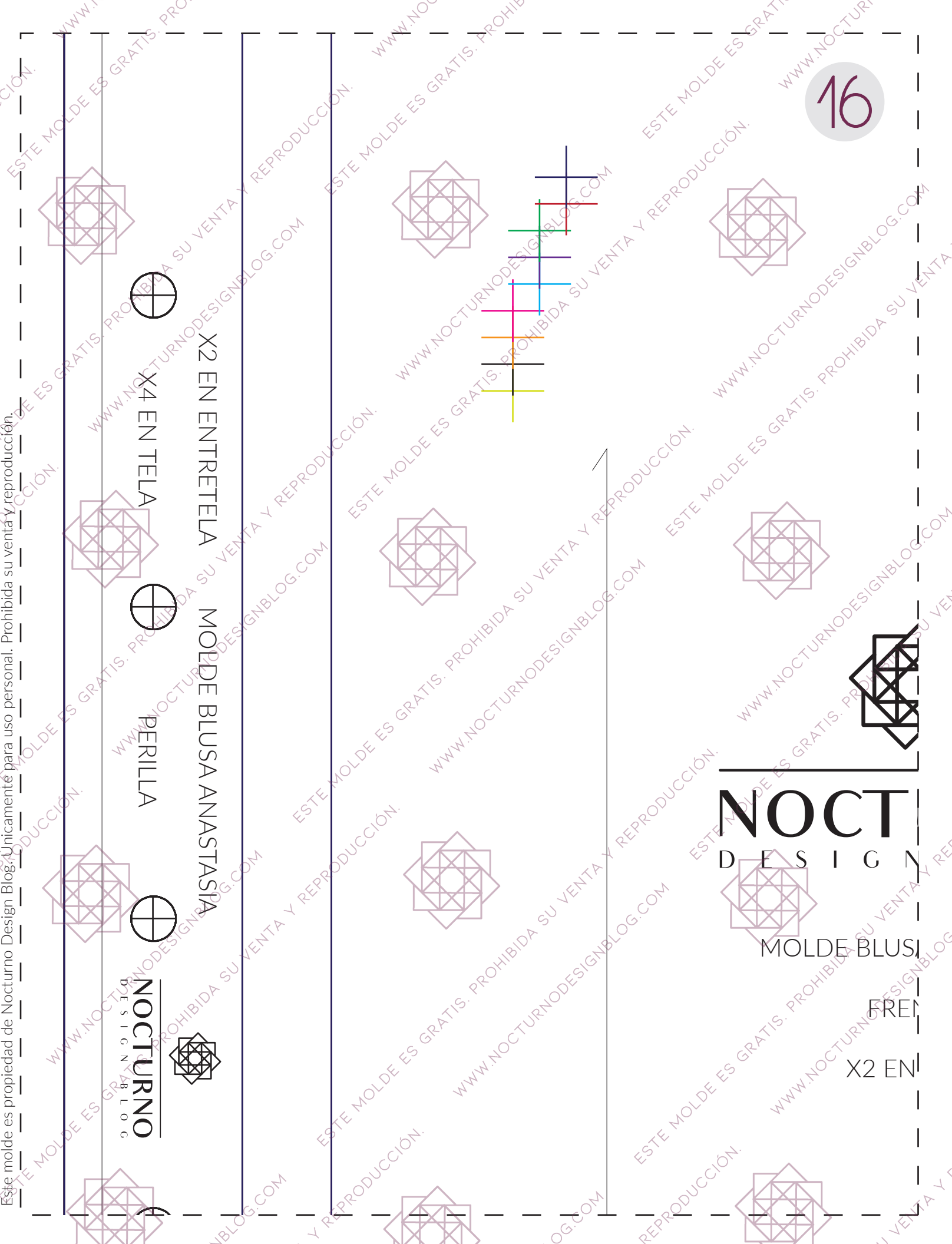


NOCT
DESIGN

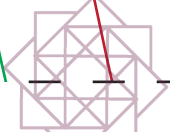
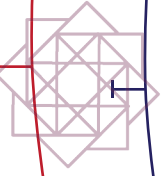
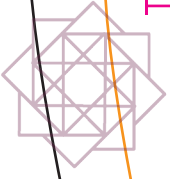
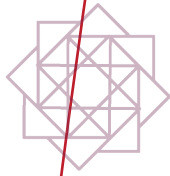
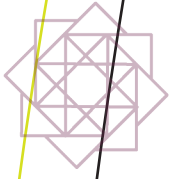
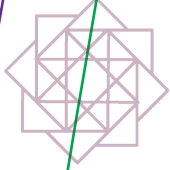
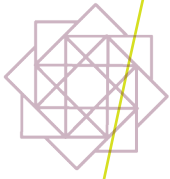
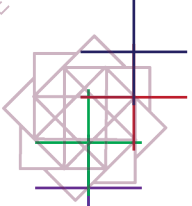
MOLDE BLUSA
FRENTE
X2 EN



Este molde es propiedad de Nocturno Design Blog. Únicamente para uso personal. Prohibida su venta y reproducción.



17



URNO

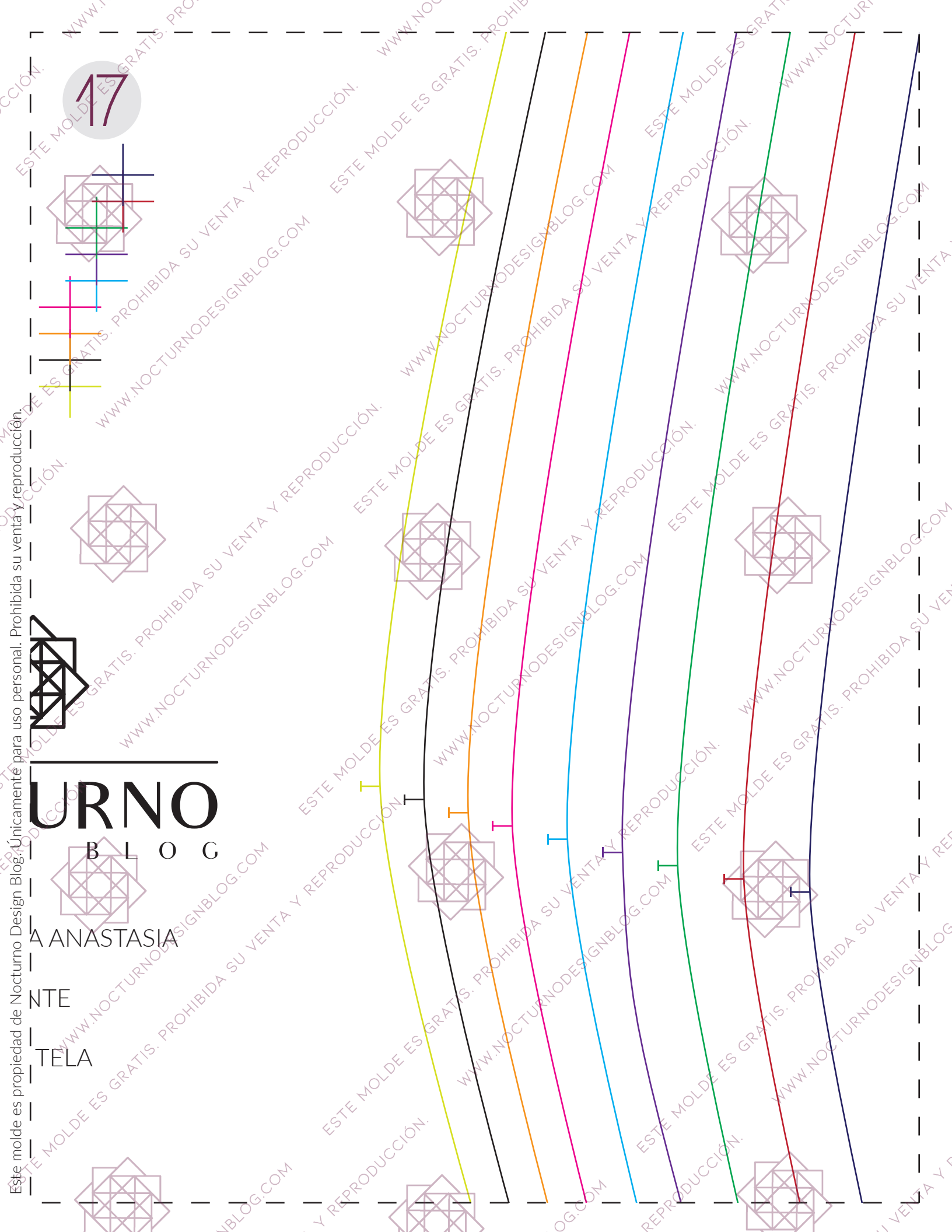
B L O G

A ANASTASIA

NTE

TELA

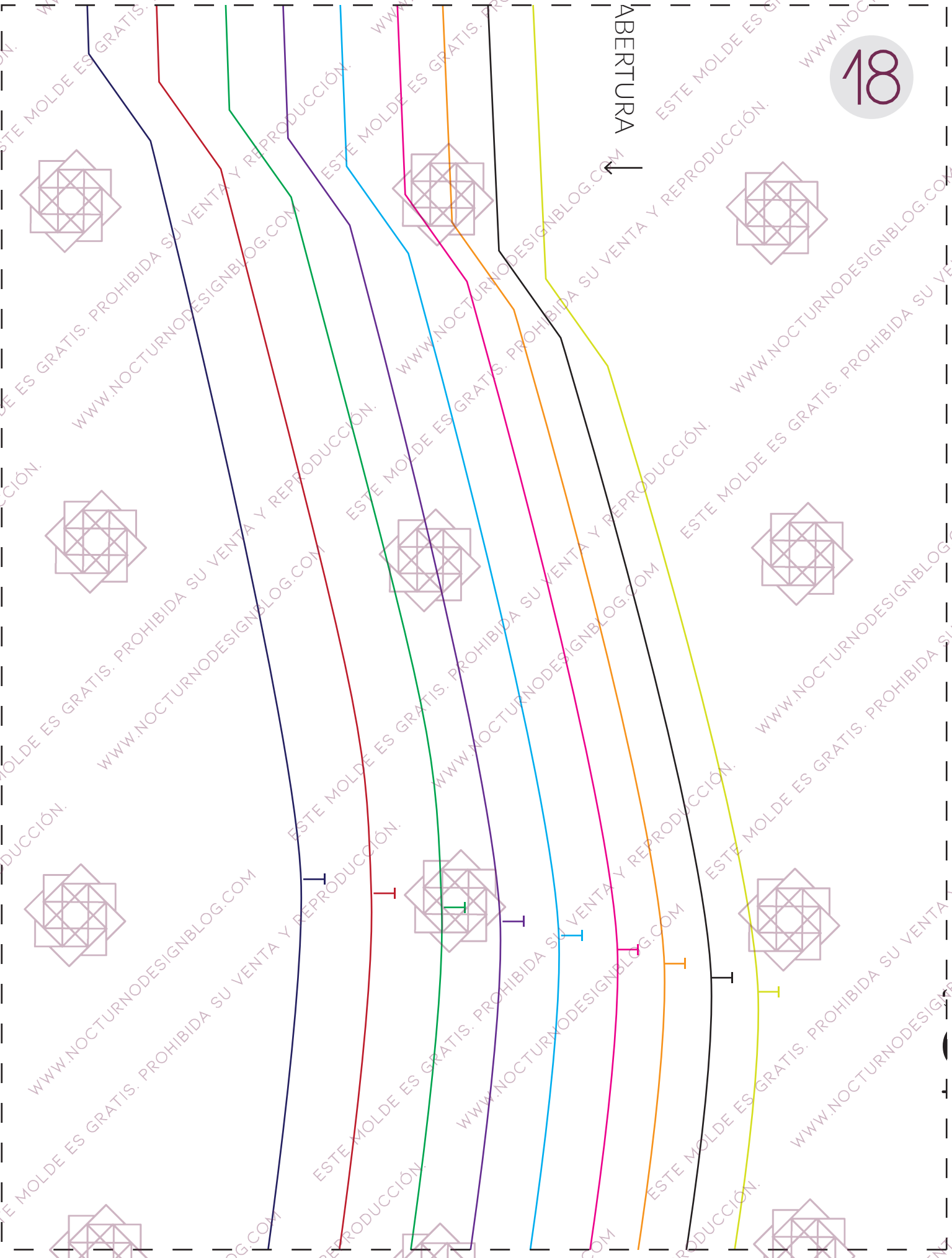
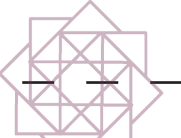
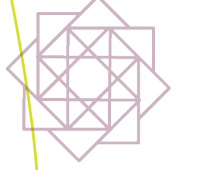
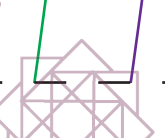
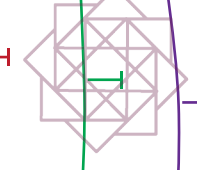
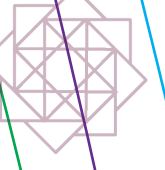
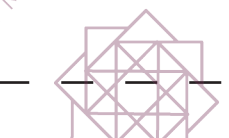
Este molde es propiedad de Nocturno Design Blog. Únicamente para uso personal. Prohibida su venta y reproducción.



ABERTURA



Este molde es propiedad de Nocturno Design Blog. Únicamente para uso personal. Prohibida su venta y reproducción.



Este molde es propiedad de Nocturno Design Blog. Únicamente para uso personal. Prohibida su venta y reproducción.

NOCTURNO DESIGN BLOG

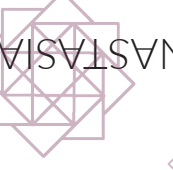
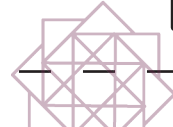
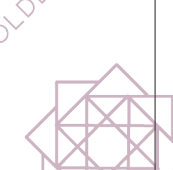
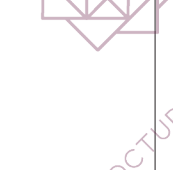
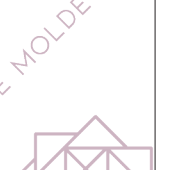
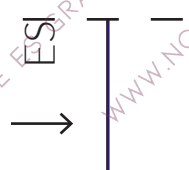
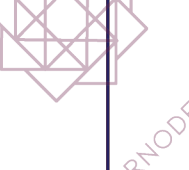
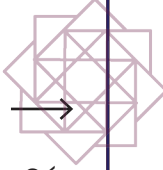
MOLDE BLUSA ANASTASIA

ESPALDA

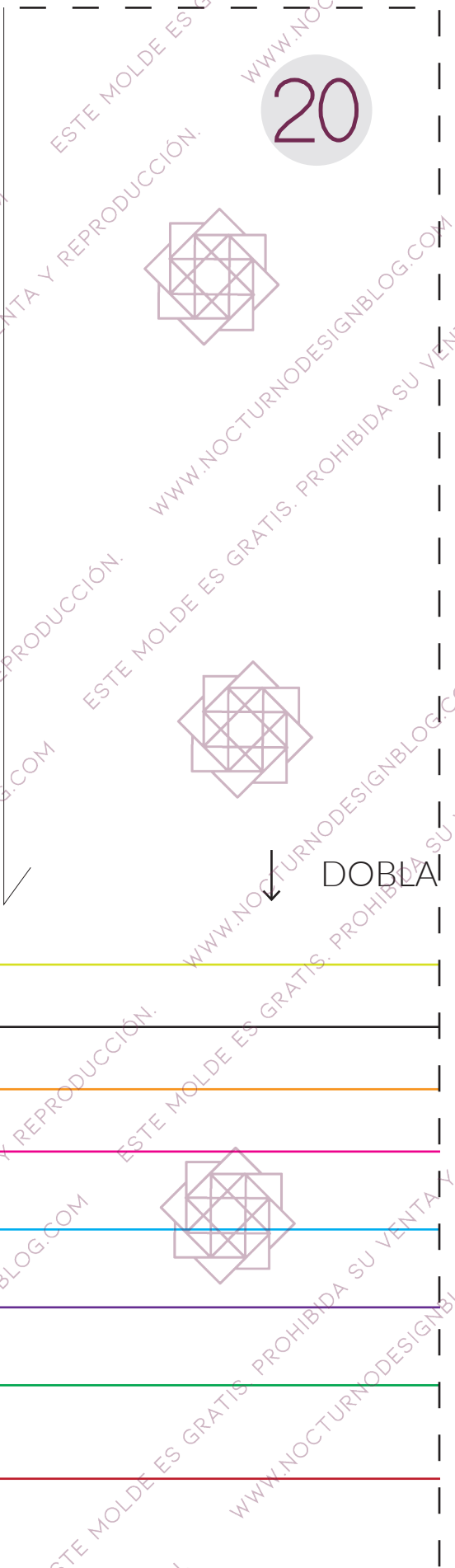
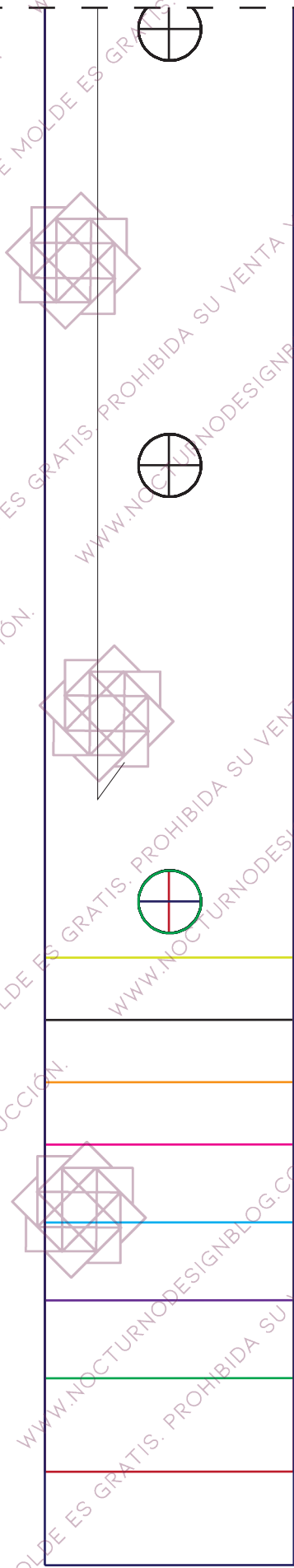
X1 EN TELA

19

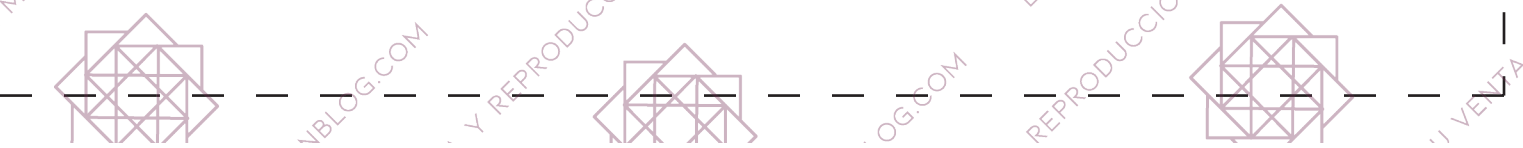
ESPEJAR



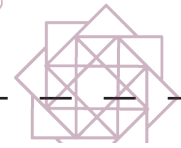
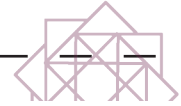
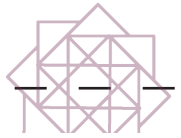
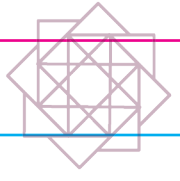
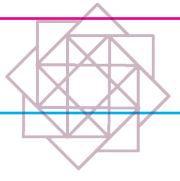
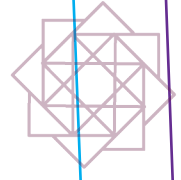
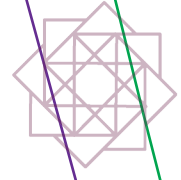
Este molde es propiedad de Nocturno Design Blog. Únicamente para uso personal. Prohibida su venta y reproducción.



20



21



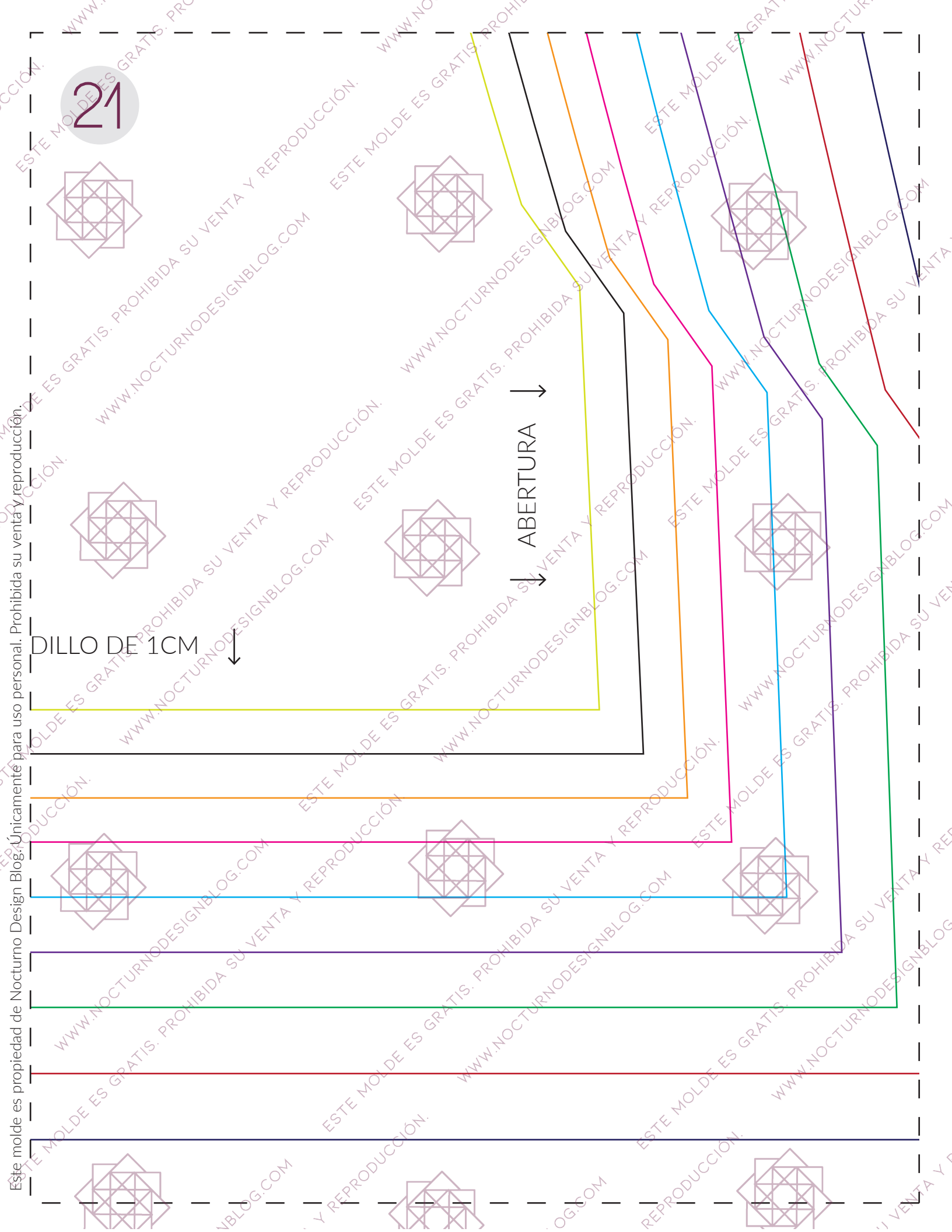
DILLO DE 1CM



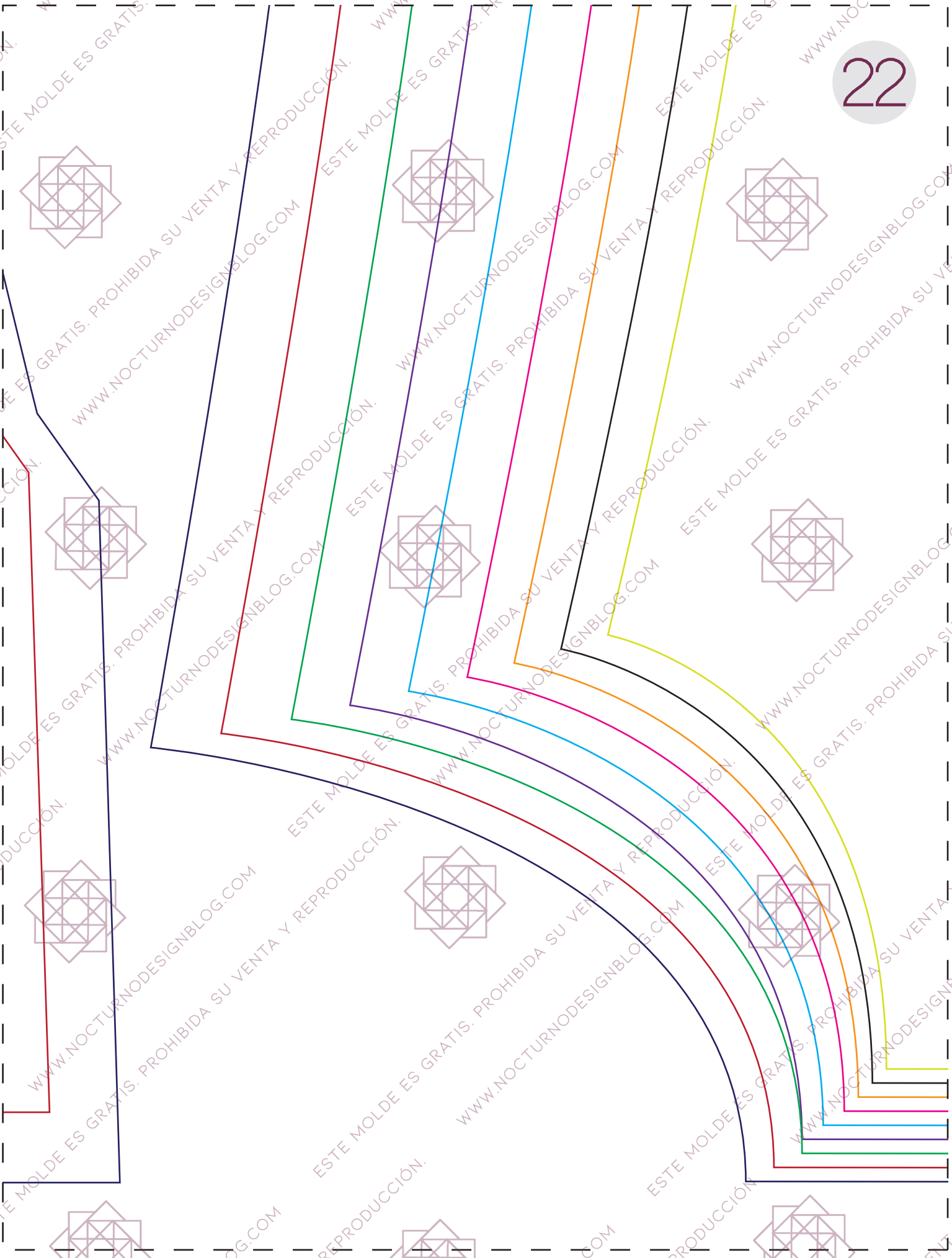
ABERTURA



Este molde es propiedad de Nocturno Design Blog. Únicamente para uso personal. Prohibida su venta y reproducción.

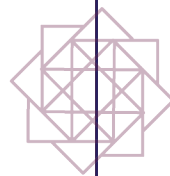
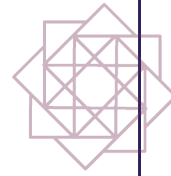
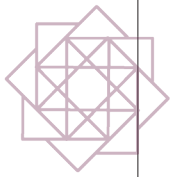


Este molde es propiedad de Nocturno Design Blog. Únicamente para uso personal. Prohibida su venta y reproducción.



ESTE MOLDE ES GRATIS. PROHIBIDA SU VENTA Y REPRODUCCIÓN. WWW.NOCTURNODESIGNBLOG.COM

23



↓ ESPEJAR ↓

