



NOCTURNO®
DESIGN BLOG

**ÚNICAMENTE PARA USO PERSONAL
BRA DEPORTIVO CELIA**



ESTE MOLDE NO ES PARA USO COMERCIAL.
SI DESEAS UTILIZAR ESTE MOLDE PARA TU MARCA, PUEDES
COMPRAR UNA LICENCIA COMERCIAL EN LA TIENDA ONLINE.
ESTE MOLDE ES PROPIEDAD DE NOCTURNO DESIGN BLOG
Y ESTÁ PROHIBIDA SU VENTA Y REPRODUCCIÓN.
CONSULTA LOS TÉRMINOS Y CONDICIONES EN EL SIGUIENTE LINK:
<https://nocturnodesignblog.com/terminos-y-condiciones/>

VERSIÓN 3.0 JUNIO 2024



NOCTURNO[®] DESIGN BLOG

MOLDE BRA DEPORTIVO CELIA

Bra deportivo, espalda atlética, con elástico cruzado

CÓMO ARMAR EL MOLDE:

1. Imprime las hojas en tamaño carta, A4 o legal con el formato de impresión tamaño real.
2. Reorta por la línea punteada.
3. Pega las hojas según el diagrama.
4. Utiliza la guía de color para recortar la talla que quieras.

- Talla XXS
- Talla XS
- Talla S
- Talla M
- Talla L
- Talla XL
- Talla XXL
- Talla 3XL
- Talla 4XL

Puedes ver más información de cómo imprimir los moldes escaneando este código QR con la cámara de tu celular:

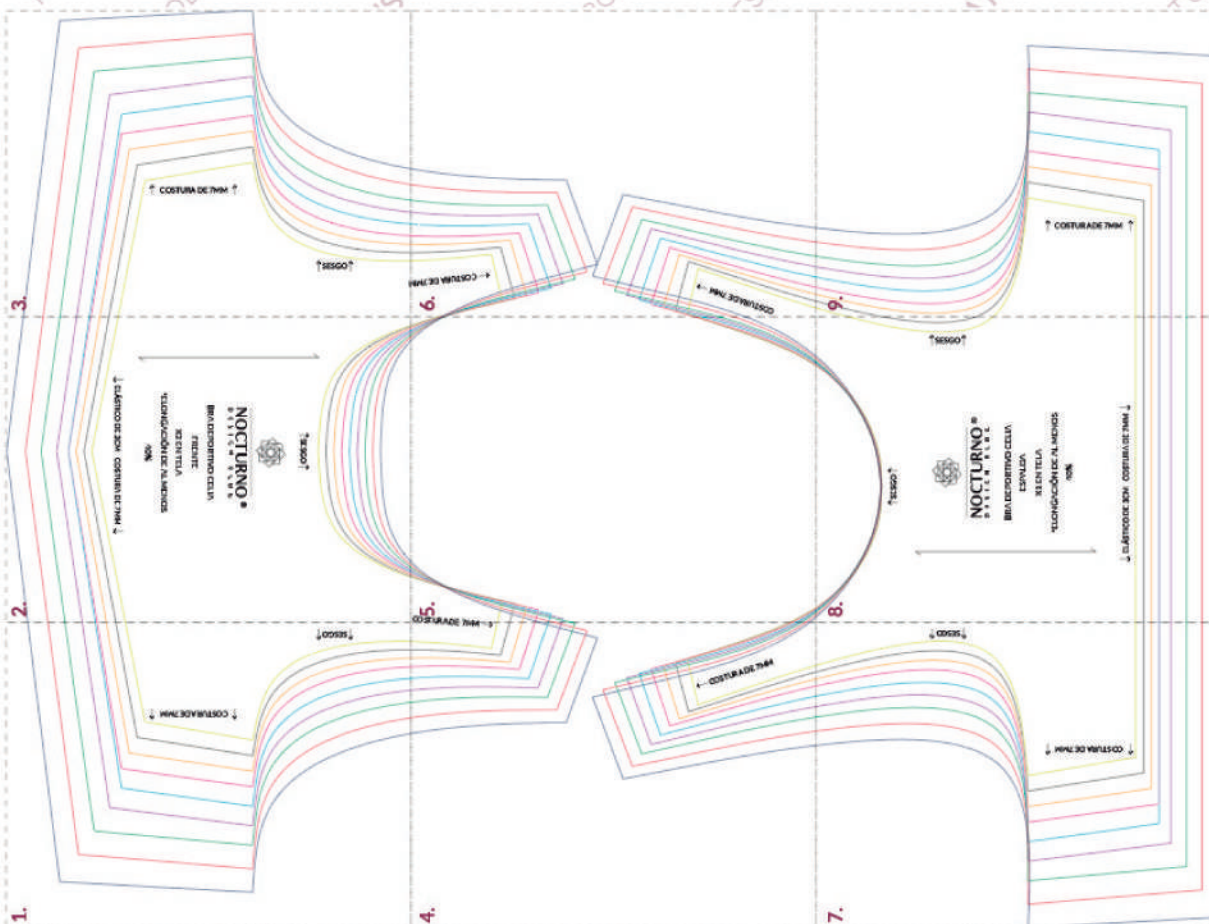


Puedes ver más información de cómo tomar las medidas del cuerpo escaneando este código QR con la cámara de tu celular:



TABLA DE TALLAS MUJER CENTÍMETROS

TALLA	XXS	XS	S	M	L	XL	XXL	3XL	4XL
CIRC. BUSTO	83- 85	86- 89	90- 93	94- 97	98-102	103- 107	108- 112	113- 118	119- 124
ELÁSTICO DE 3CM X	131	135	139	143	147	152	157	162	168



Este molde es propiedad de Nocturno Design Blog®. Únicamente para uso personal. Prohibida su venta y reproducción.

Importante: El margen de costura de este molde es de 0.7cm y todas las piezas ya lo incluyen.

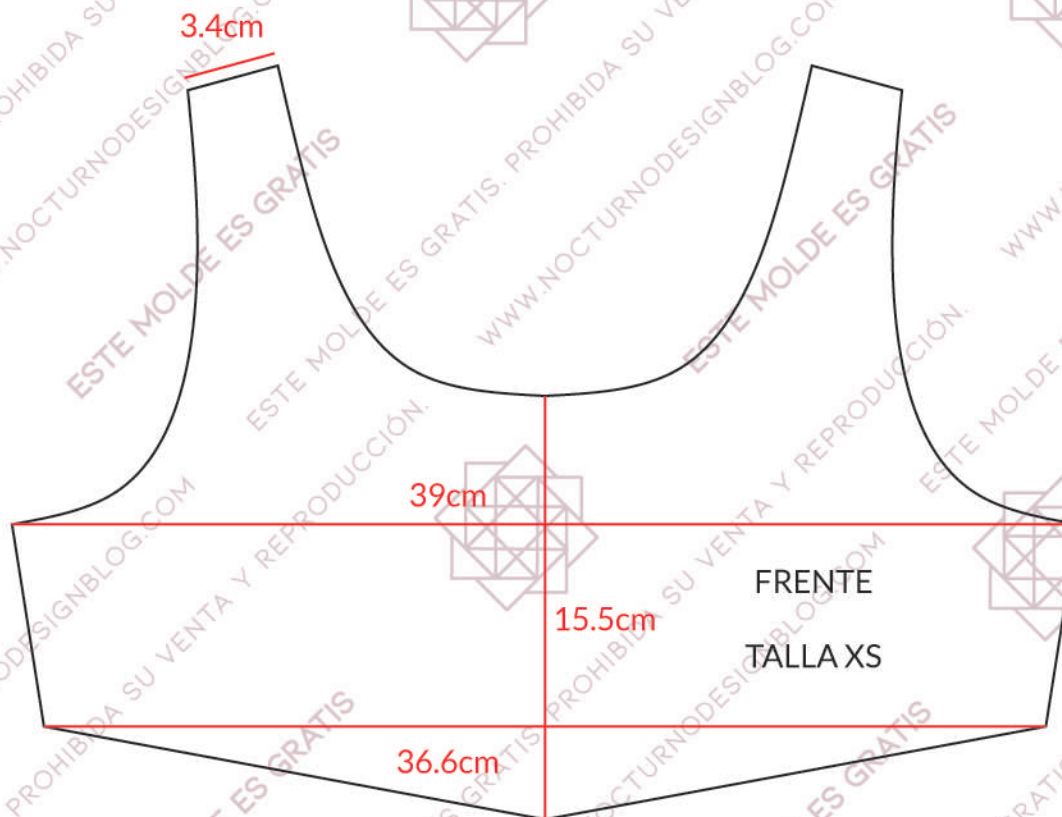
ANTES DE IMPRIMIR EL MOLDE:

Antes de imprimir todo el molde realiza la siguiente prueba de impresión. Si el cuadrado no mide 5cm X 5cm, debes cambiar los ajustes de impresión para que el molde quede impreso con las medidas correctas.

PRUEBA DE IMPRESIÓN:
ESTE CUADRADO DEBE
MEDIR 5CM X 5CM

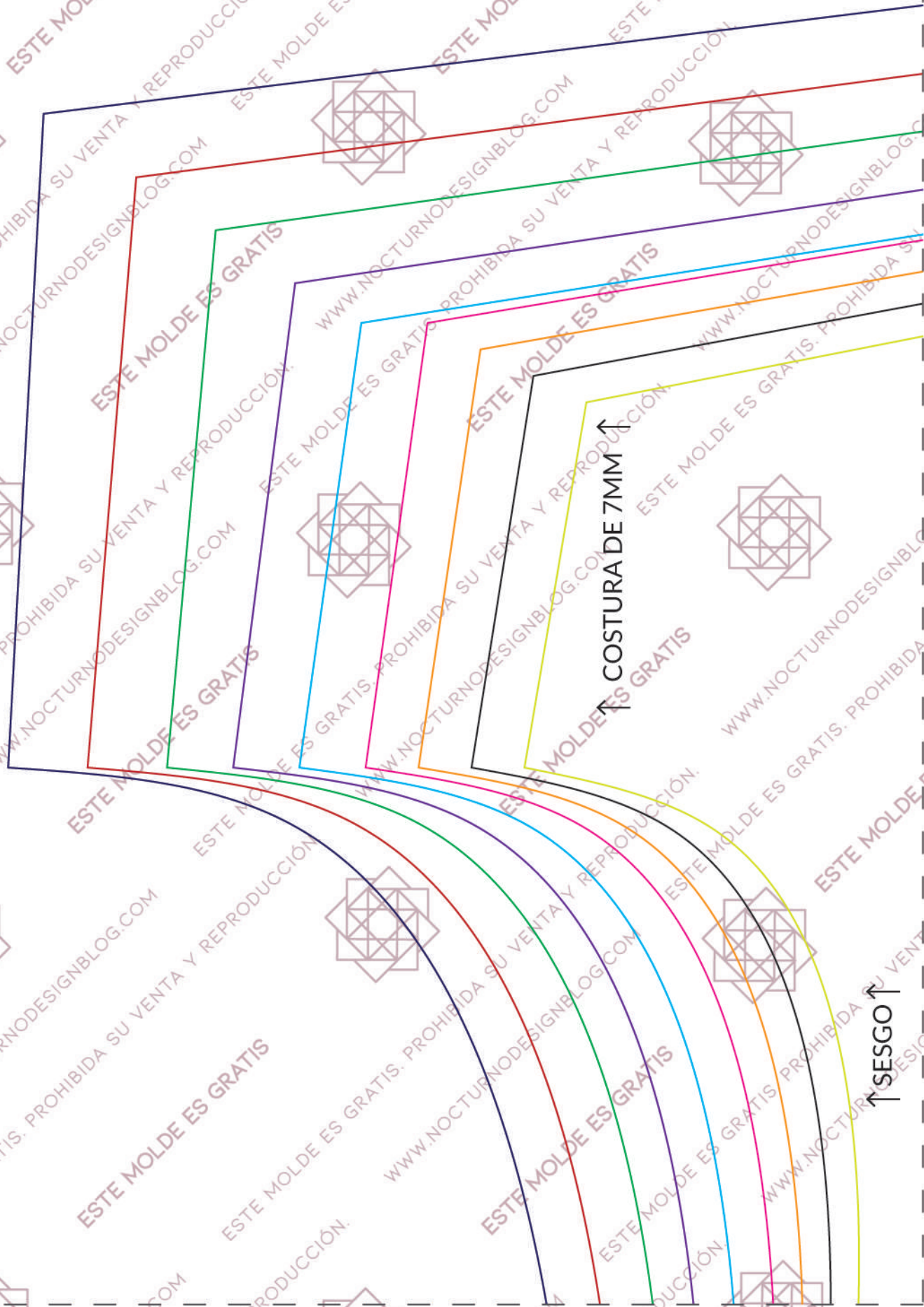
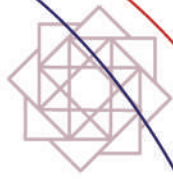
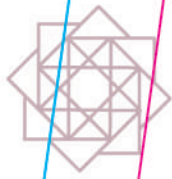
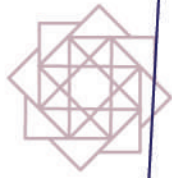
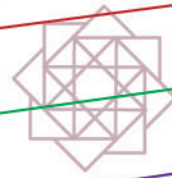
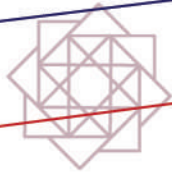
¿CÓMO SÉ QUE IMPRIMÍ BIEN EL MOLDE?

Una vez que imprimas el molde, puedes verificar las medidas de éste para saber que si quedó bien impreso. Debes imprimir el molde en tamaño real, en hoja carta, A4 o legal. Si las medidas coinciden, entonces quedó bien impreso. Si no, debes verificar el formato de impresión. Las medidas para la talla XS son las siguientes:



Puedes ver más indicaciones de cómo imprimir y armar los moldes en el siguiente link:
<https://www.youtube.com/watch?v=jkp7BbnbBZ8>

1.

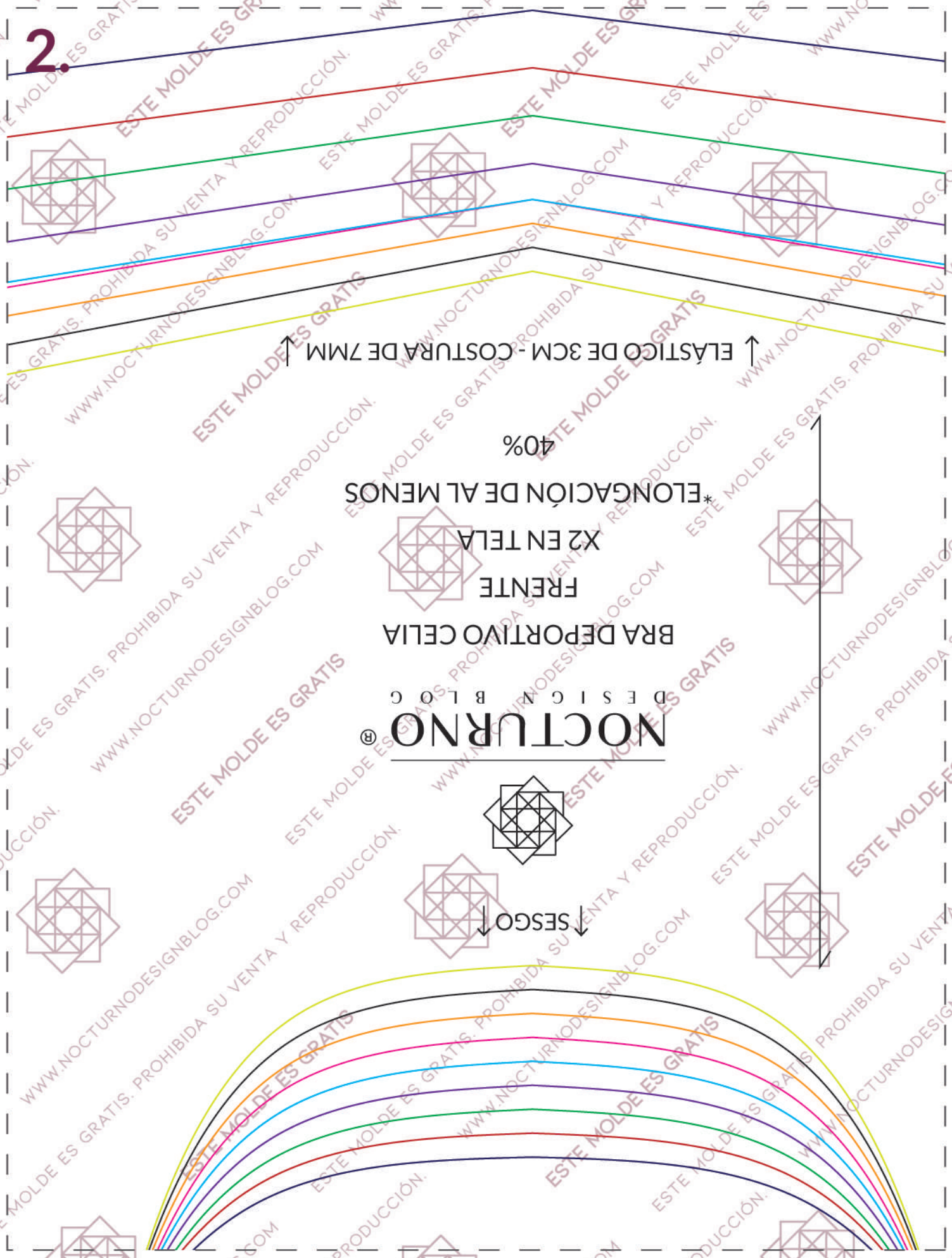


↑ COSTURA DE 7MM

↑ SEGO

Este molde es propiedad de Nocturno Design Blog®. Únicamente para uso personal. Prohibida su venta y reproducción.

2.



NOCTURNO
DESIGN BLOG

BRA DEPORTIVO CELIA

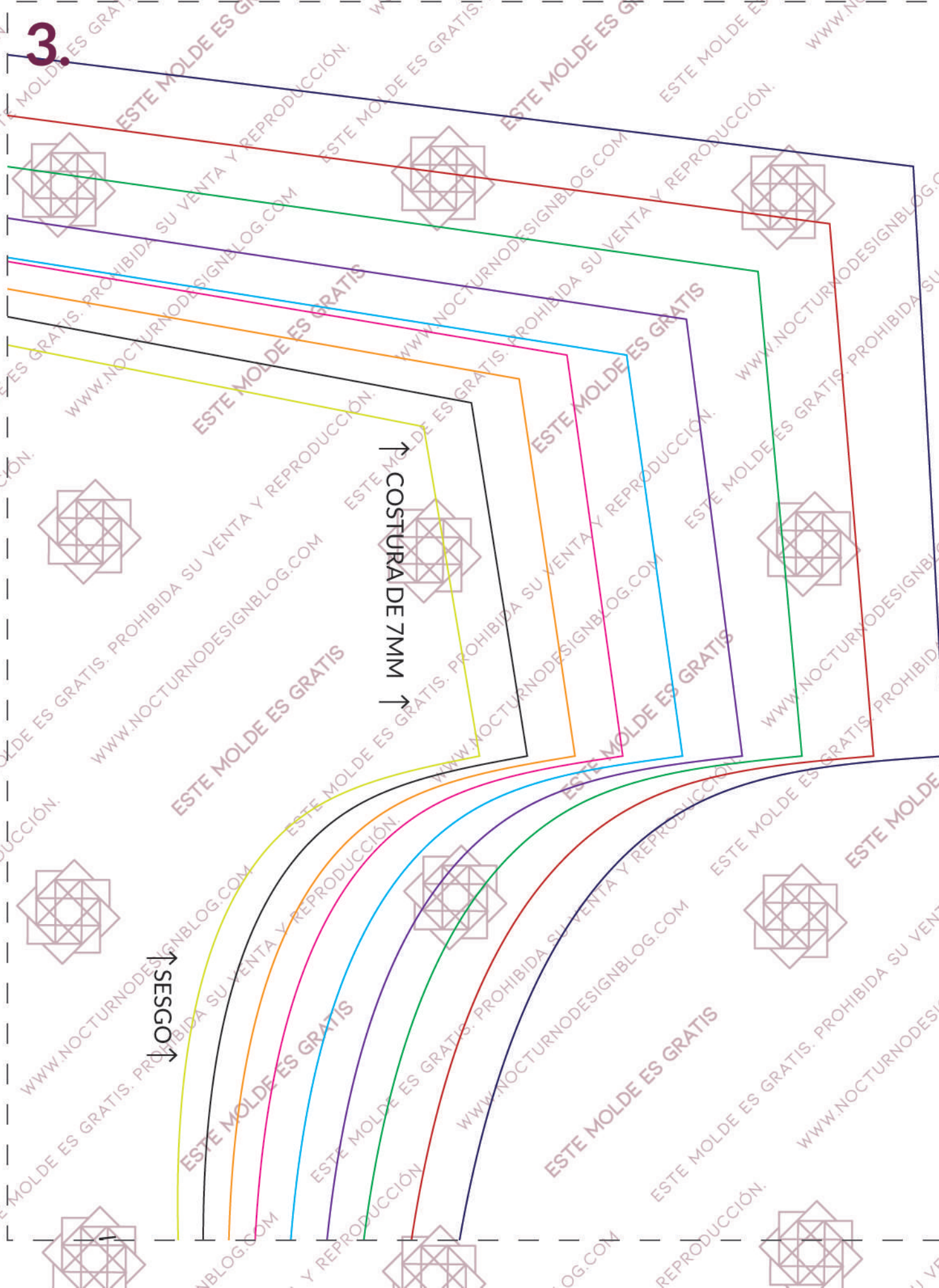
FRENTE
X2 EN TELA

*ELONGACIÓN DE AL MENOS
40%

↑ ELÁSTICO DE 3CM - COSTURA DE 7MM ↑

↓ SESGO ↓

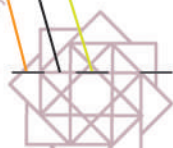
3.



↙
SESGO
↘

↖
COSTURA DE 7MM
↗

4.



← COSTURA DE 7MM

← COSTURA DE 7MM

Este molde es propiedad de Nocturno Design Blog © Únicamente para uso personal. Prohibida su venta y reproducción.

ESTE MOLDE ES GRATIS. PROHIBIDA SU VENTA Y REPRODUCCIÓN. www.NOCTURNODESIGNBLOG.COM

Este molde es propiedad de Nocturno Design Blog © Únicamente para uso personal. Prohibida su venta y reproducción.

5.

COSTURAS DE 7MM



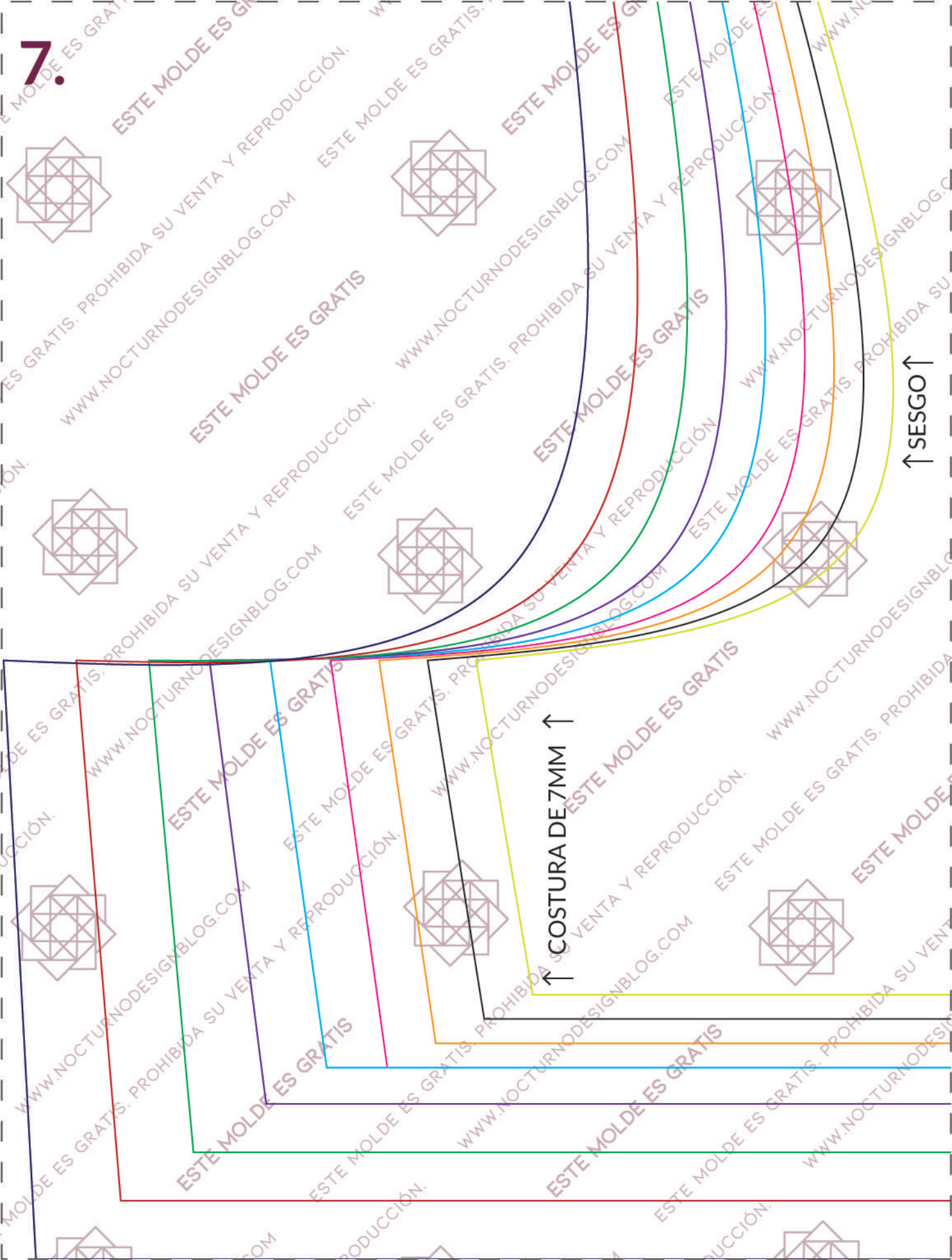
6.

COSTURA DE 7MM

COSTURA DE 7MM



7.



Este molde es propiedad de Nocturno Design Blog® Únicamente para uso personal. Prohibida su venta y reproducción.

ESTE MOLDE ES GRATIS

ESTE MOLDE ES GRATIS

ESTE MOLDE ES GRATIS

ESTE MOLDE ES GRATIS

ESTE MOLDE ES GRATIS

ESTE MOLDE ES GRATIS

ESTE MOLDE ES GRATIS

ESTE MOLDE ES GRATIS

8.

↑ SESGO ↑

↕ SESGO ↕

NOCTURNO[®]
DESIGN BLOG

BRA DEPORTIVO CELIA
ESPALDA
X1 EN TELA

*ELONGACIÓN DE AL MENOS
40%

↓ ELÁSTICO DE 3CM - COSTURA DE 7MM ↓

Este molde es propiedad de Nocturno Design Blog®. Únicamente para uso personal. Prohibida su venta y reproducción.

9.

