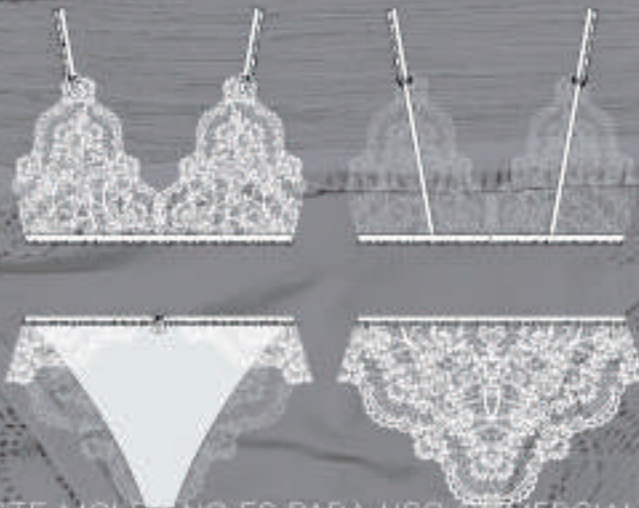




NOCTURNO®

DESIGN BLOG

ÚNICAMENTE PARA USO PERSONAL
CONJUNTO SAN VALENTÍN



ESTE MOLDE NO ES PARA USO COMERCIAL.
SI DESEAS UTILIZAR ESTE MOLDE PARA TU MARCA PUEDES
COMPRAR UNA LICENCIA COMERCIAL EN LA TIENDA ONLINE
ESTE MOLDE ES PROPIEDAD DE NOCTURNO DESIGN BLOG
Y ESTÁ PROHIBIDA SU VENTA Y REPRODUCCIÓN.
CONSULTA LOS TÉRMINOS Y CONDICIONES EN EL SIGUIENTE LINK:
[HTTPS://NOCTURNODESIGNBLOG.COM/TERMINOS-Y-CONDICIONES/](https://nocturnodesignblog.com/terminos-y-condiciones/)

VERSIÓN 2.0 DICIEMBRE 2020



NOCTURNO® DESIGN BLOG

MOLDE CONJUNTO SAN VALENTÍN

Panty tipo cachetero de encaje y licra - Bralette de encaje triangular

CÓMO ARMAR EL MOLDE:

1. Imprime las hojas en tamaño carta, A4 o legal con el formato de impresión tamaño real.
2. Reorta por la línea punteada.
3. Pega las hojas según el diagrama.
4. Utiliza la guía de color para recortar la talla que quieras.

Puedes ver más indicaciones de cómo imprimir y armar los moldes en el siguiente link:

<https://www.youtube.com/watch?v=jkp7BbnbBZ8>

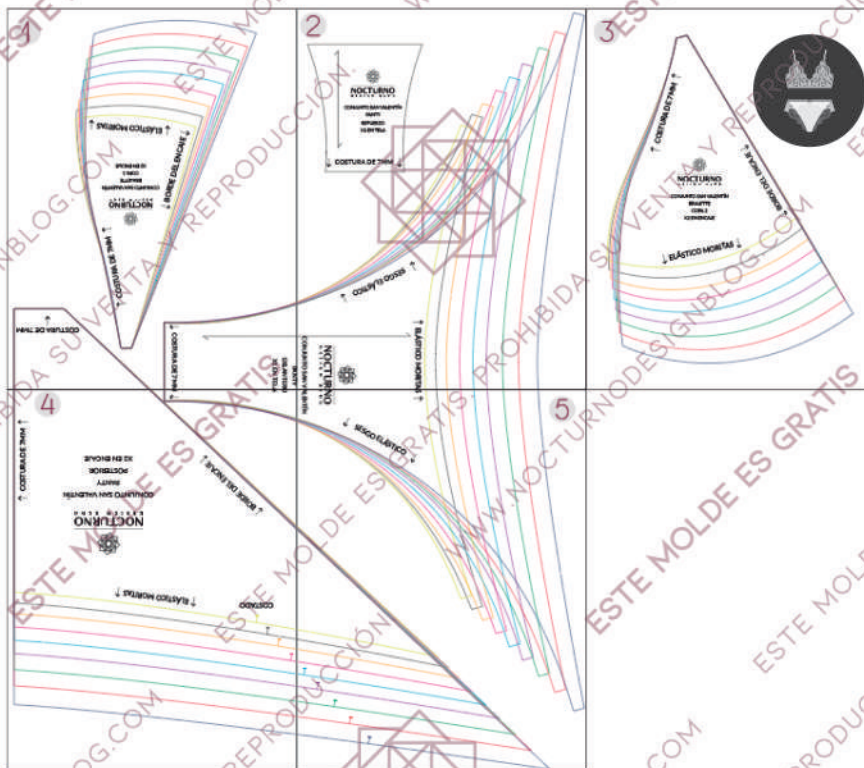
Puedes ver más indicaciones de cómo tomarte las medidas en el siguiente link:

<https://nocturnodesignblog.com/2018/11/30/como-tomar-las-medidas-del-cuerpo/>

- Talla XXS
- Talla XS
- Talla S
- Talla M
- Talla L
- Talla XL
- Talla XXL
- Talla 3XL
- Talla 4XL

TABLA DE TALLAS MUJER CENTÍMETROS

TALLA	XXS	XS	S	M	L	XL	XXL	3XL	4XL
CIRC. BUSTO	83 - 85	86 - 89	90 - 93	94 - 97	98 - 102	103 - 107	108 - 112	113 - 118	119 - 124
ELÁSTICO BASE BRALETTE	64	68	72	76	80	85	90	95	100
ELÁSTICO MORITAS TIRANTE	19	20	21	22	23	24	25	26	27
TIRANTE BRALETTE	19	20	21	22	23	24	25	26	27
CIRC. CADERA	88 - 90	91 - 94	95 - 98	99 - 102	103 - 107	108 - 112	113 - 118	119 - 124	125 - 131
ELÁSTICO PANTY	60	63	66	69	72	76	80	85	90
ANCHO MIN. DEL ENCAJE	17	18	19	20	21	22	23	24	25



Este molde es propiedad de Nocturno Design Blog®. Únicamente para uso personal. Prohibida su venta y reproducción.

Importante: El margen de costura de este molde es de 7mm y todas las piezas ya lo incluyen.

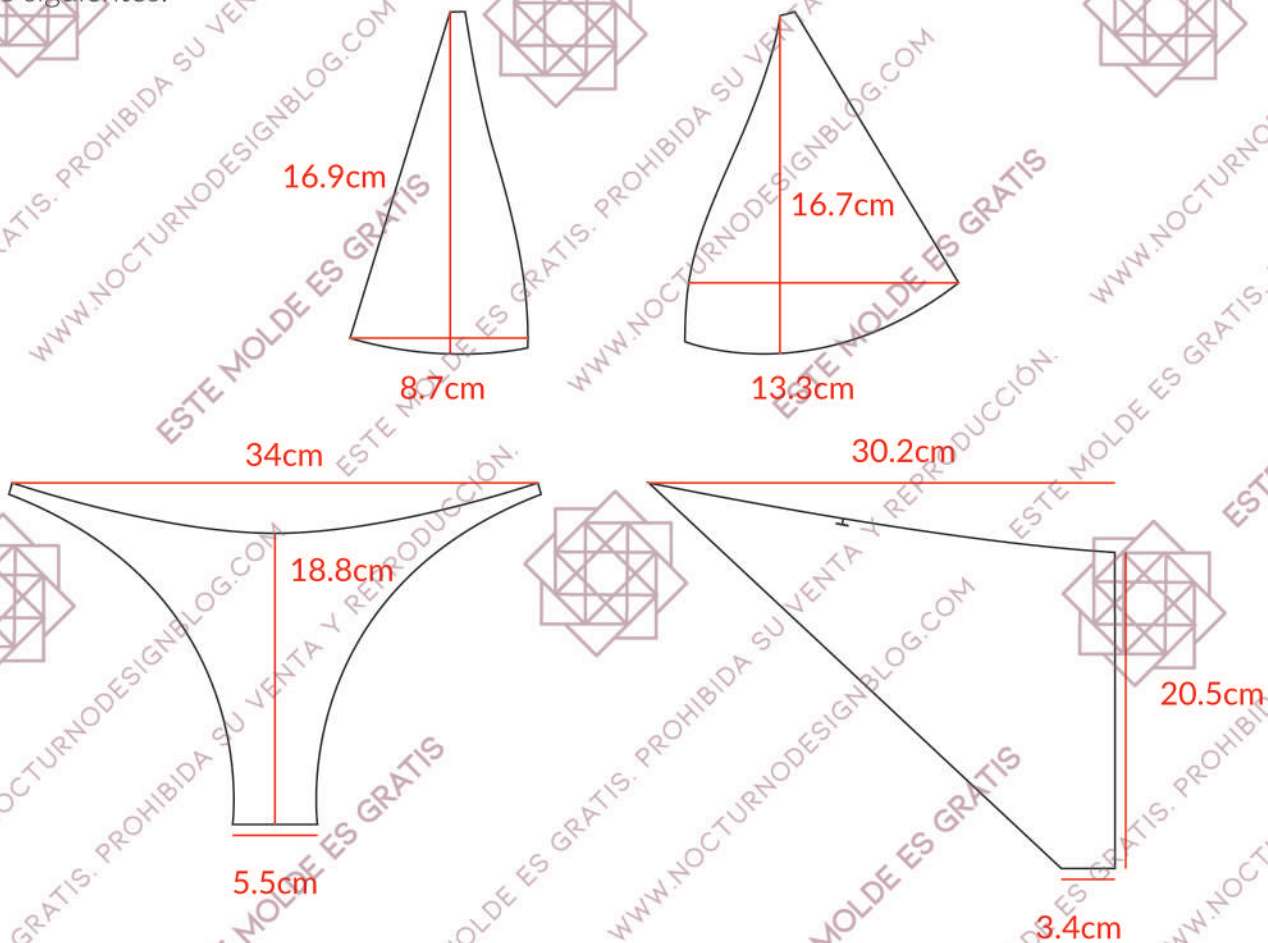
ANTES DE IMPRIMIR EL MOLDE:

Antes de imprimir todo el molde realiza la siguiente prueba de impresión. Si el cuadrado no mide 5cm X 5cm, debes cambiar los ajustes de impresión para que el molde quede impreso con las medidas correctas.

PRUEBA DE IMPRESIÓN:
ESTE CUADRADO DEBE
MEDIR 5CM X 5CM

¿CÓMO SE QUE IMPRIMI BIEN EL MOLDE?

Una vez que imprimas el molde, puedes verificar las medidas de éste para saber que si quedó bien impreso. Debes imprimir el molde en tamaño real, en hoja carta, A4 o legal. Si las medidas coinciden, entonces quedó bien impreso. Si no, debes verificar el formato de impresión. Las medidas para la talla XS son las siguientes:

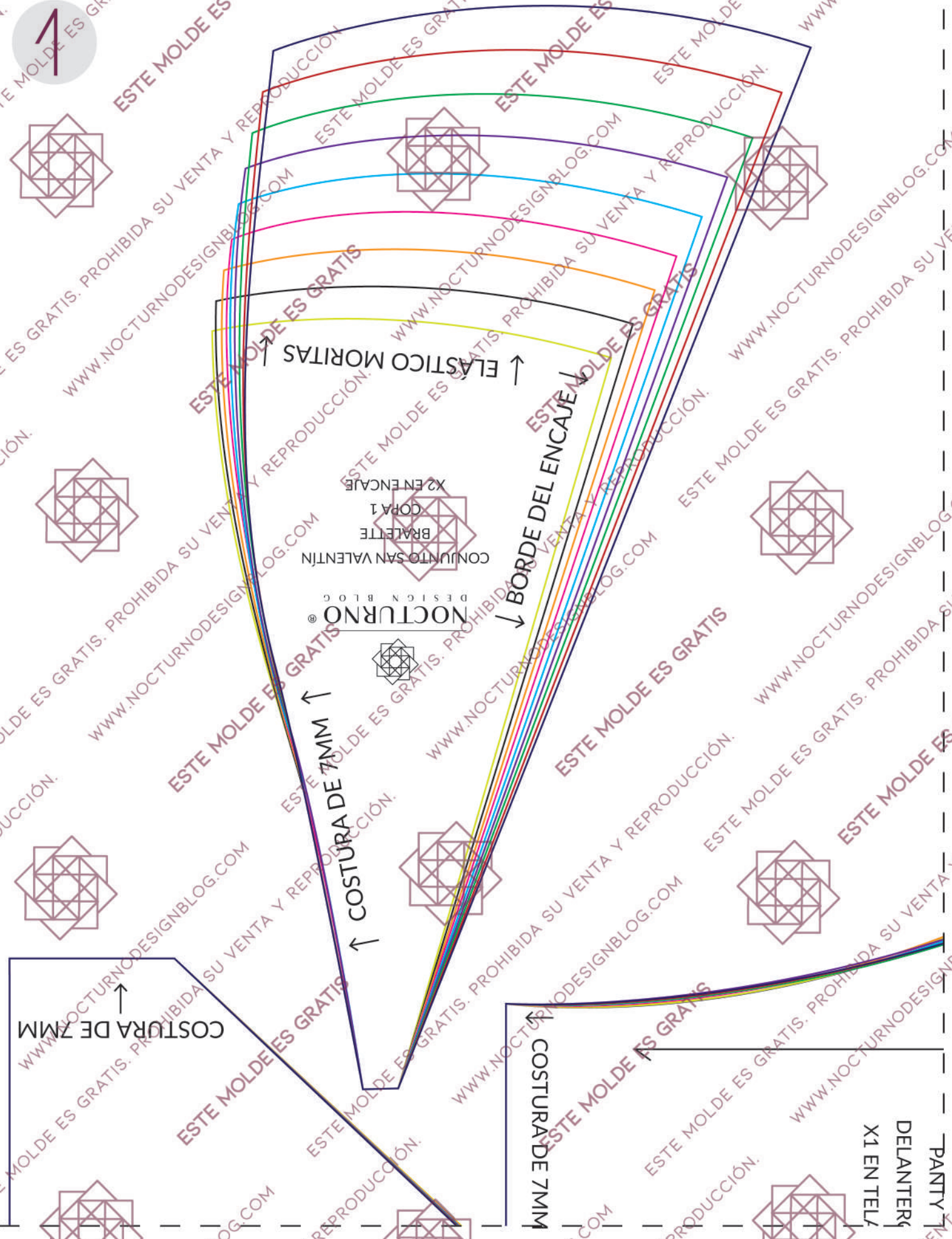


Puedes ver más indicaciones de cómo imprimir y armar los moldes en el siguiente link:

<https://www.youtube.com/watch?v=jkp7BbnbBZ8>

Este molde es propiedad de Nocturno Design Blog®. Únicamente para uso personal. Prohibida su venta y reproducción.

1



COSTURA DE 7MM

COSTURA DE 7MM

COSTURA DE 7MM

ELÁSTICO MORITAS

BORDE DEL ENCAJE

CONJUNTO SAN VALENTÍN
BRALETTE
COPA 1
X2 EN ENCAJE

NOCTURNO
DESIGN BLOG

PANTY
DELANTERO
X1 EN TELA

ESTE MOLDE ES GRATIS

ESTE MOLDE ES GRATIS

ESTE MOLDE ES GRATIS

ESTE MOLDE ES GRATIS

ESTE MOLDE ES GRATIS

ESTE MOLDE ES GRATIS

ESTE MOLDE ES GRATIS

ESTE MOLDE ES GRATIS

ESTE MOLDE ES GRATIS

2

NOCTURNO[®]
DESIGN BLOG

CONJUNTO SAN VALENTIN
PANTY
REFUERZO
X1 EN TELA

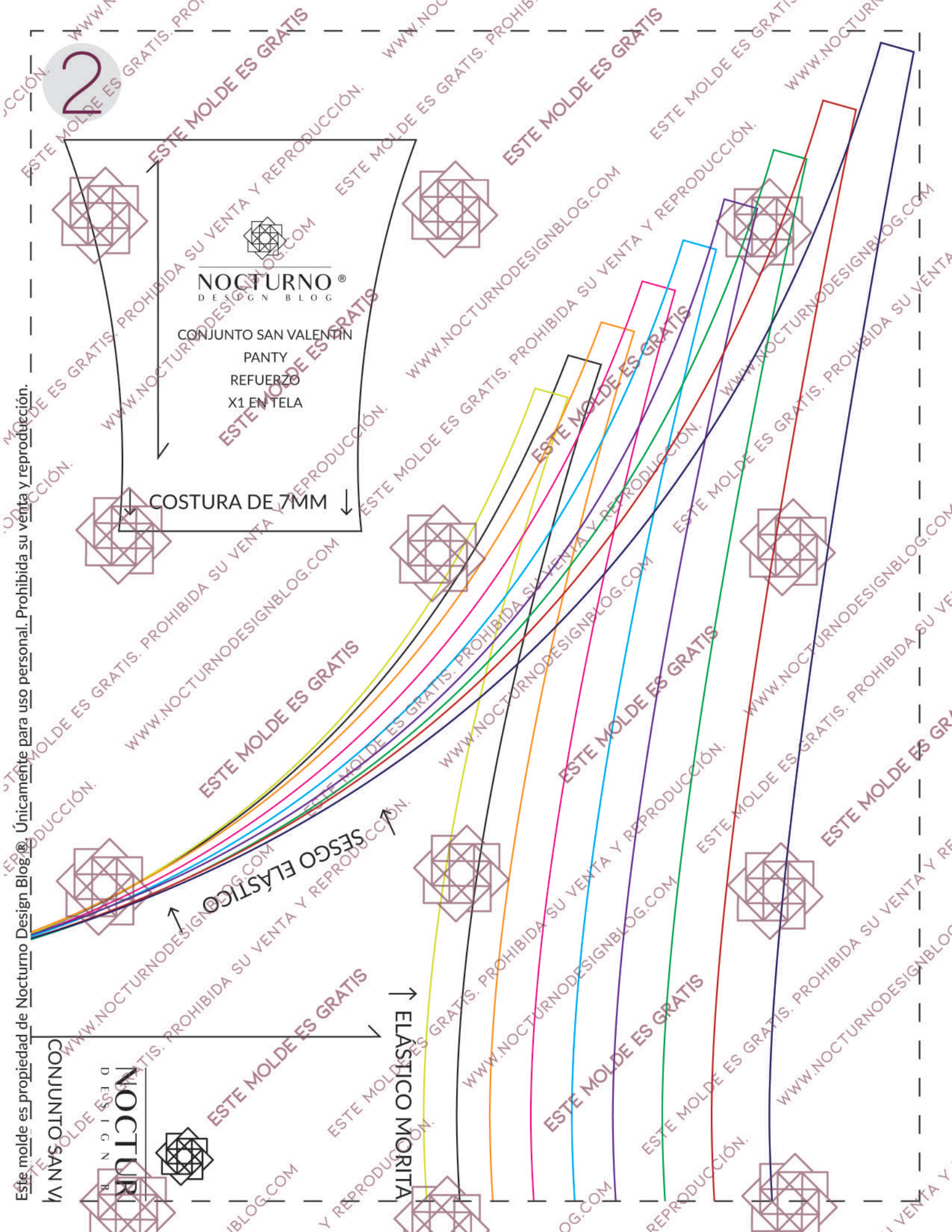
COSTURA DE 7MM

SESGO ELASTICO

ELASTICO MORITA

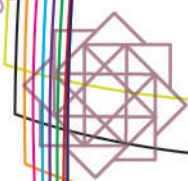
CONJUNTO SAN VALENTIN
NOCTURNO[®]
DESIGN BLOG

Este molde es propiedad de Nocturno Design Blog®. Únicamente para uso personal. Prohibida su venta y reproducción.



Este molde es propiedad de Nocturno Design Blog®. Únicamente para uso personal. Prohibida su venta y reproducción.

3



ESTE MOLDE ES GRATIS

COSTURA DE 7MM

NOCTURNO®
DESIGN BLOG

CONJUNTO SAN VALENTÍN
BRALETTE
COPA 2
X2 EN ENCAJE

ELÁSTICO MORITAS

BORDE DEL ENCAJE



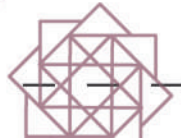
ESTE MOLDE ES GRATIS

ESTE MOLDE ES GRATIS

ESTE MOLDE ES GRATIS

ESTE MOLDE ES GRATIS

ESTE MOLDE ES GRATIS



Este molde es propiedad de Nocturno Design Blog®. Únicamente para uso personal. Prohibida su venta y reproducción.

4

NOCTURNO
DESIGN
BLOG

CONJUNTO SAN VALENTÍN

PANTY

X2 EN ENCAJE

COSTURA DE T.M.M

BORDE DEL ENCAJE

COSTADO

ELÁSTICO MORTAS



Este molde es propiedad de Nocturno Design Blog®. Únicamente para uso personal. Prohibida su venta y reproducción.

ARGENTINA



5

SESGO ELÁSTICO

