



---

# NOCTURNO<sup>®</sup>

DESIGN BLOG

ÚNICAMENTE PARA USO PERSONAL  
PANTY EVA



ESTE MOLDE NO ES PARA USO COMERCIAL.  
SI DESEAS UTILIZAR ESTE MOLDE PARA TU MARCA, PUEDES  
COMPRAR UNA LICENCIA COMERCIAL EN LA TIENDA ONLINE.  
ESTE MOLDE ES PROPIEDAD DE NOCTURNO DESIGN BLOG  
Y ESTÁ PROHIBIDA SU VENTA Y REPRODUCCIÓN.  
CONSULTA LOS TÉRMINOS Y CONDICIONES EN EL SIGUIENTE LINK  
[HTTPS://NOCTURNODESIGNBLOG.COM/TERMINOS-Y-CONDICIONES/](https://nocturnodesignblog.com/terminos-y-condiciones/)

VERSIÓN 2.0 ENERO 2021



# NOCTURNO DESIGN BLOG

## MOLDE PANTY EVA

Panty clásico de cintura baja, con elástico de moritas

### CÓMO ARMAR EL MOLDE:

1. Imprime las hojas en tamaño carta, A4 o legal con el formato de impresión tamaño real.
2. Reorta por la línea punteada.
3. Pega las hojas según el diagrama.
4. Utiliza la guía de color para recortar la talla que quieras.

Puedes ver más indicaciones de cómo imprimir y armar los moldes en el siguiente link:

<https://www.youtube.com/watch?v=jkp7BbnbBZ8>

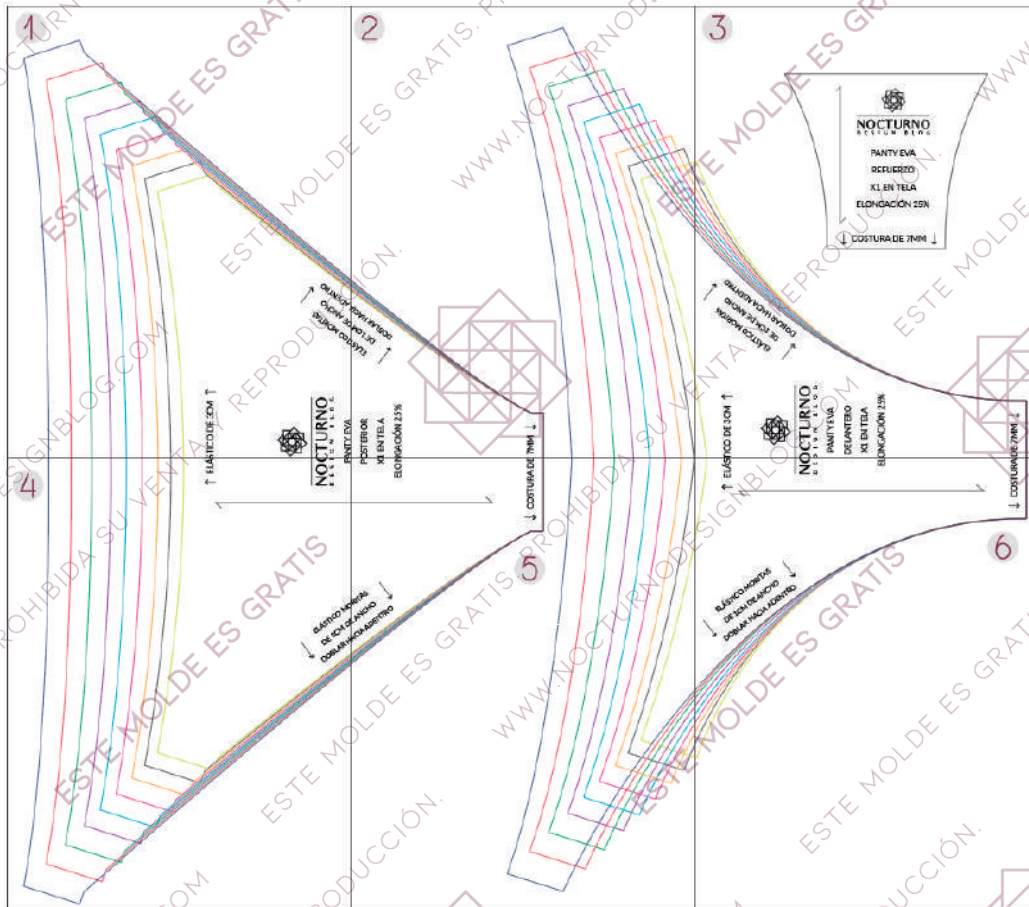
Puedes ver más indicaciones de cómo tomarte las medidas en el siguiente link:

<https://nocturnodesignblog.com/2018/11/30/como-tomar-las-medidas-del-cuerpo/>

- Talla XXS
- Talla XS
- Talla S
- Talla M
- Talla L
- Talla XL
- Talla XXL
- Talla 3XL
- Talla 4XL

### TABLA DE TALLAS MUJER CENTÍMETROS

TALLA	XXS	XS	S	M	L	XL	XXL	3XL	4XL
CIRC. CADERA	88 - 90	91 - 94	95 - 98	99 - 102	103 - 107	108 - 112	113 - 118	119 - 124	125 - 131
MEDIDA DEL ELÁSTICO	62	65	68	71	74.7	78.5	83	87.5	92.7





**Importante:** El margen de costura de este molde es de 7mm y todas las piezas ya lo incluyen.

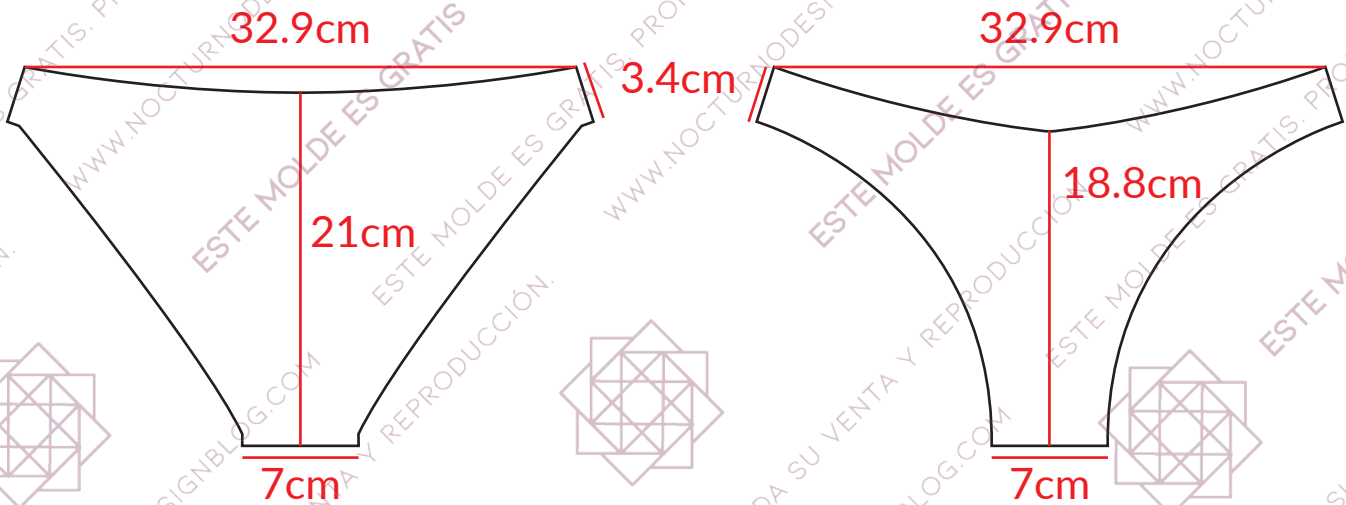
## ANTES DE IMPRIMIR EL MOLDE:

Antes de imprimir todo el molde realiza la siguiente prueba de impresión. Si el cuadrado no mide 5cm X 5cm, debes cambiar los ajustes de impresión para que el molde quede impreso con las medidas correctas.

PRUEBA DE IMPRESIÓN:  
ESTE CUADRADO DEBE  
MEDIR 5CM X 5CM

## ¿CÓMO SÉ QUE IMPRIMÍ BIEN EL MOLDE?

Una vez que imprimas el molde, puedes verificar las medidas de éste para saber que si quedó bien impreso. Debes imprimir el molde en tamaño real, en hoja carta, A4 o legal. Si las medidas coinciden, entonces quedó bien impreso. Si no, debes verificar el formato de impresión. Las medidas para la talla XXS son las siguientes:

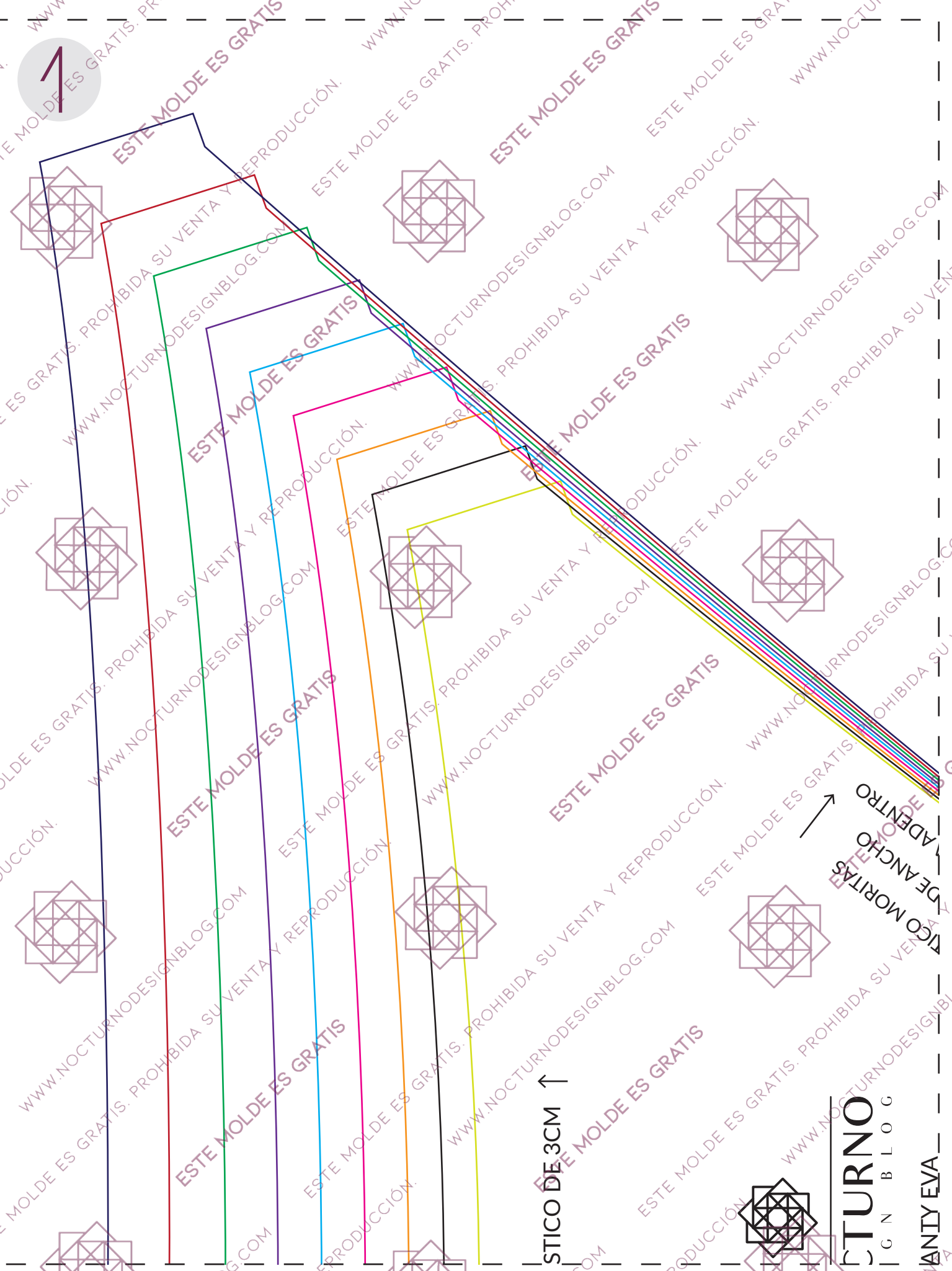


Puedes ver más indicaciones de cómo imprimir y armar los moldes en el siguiente link:

<https://www.youtube.com/watch?v=jkp7BbnbBZ8>

Este molde es propiedad de Nocturno Design Blog ®. Únicamente para uso personal. Prohibida su venta y reproducción.

1



STICO DE 3CM ↑



ADENTRO  
DE ANCHO  
MORTAS

CTURNO  
C N B L O G

ANTY EVA

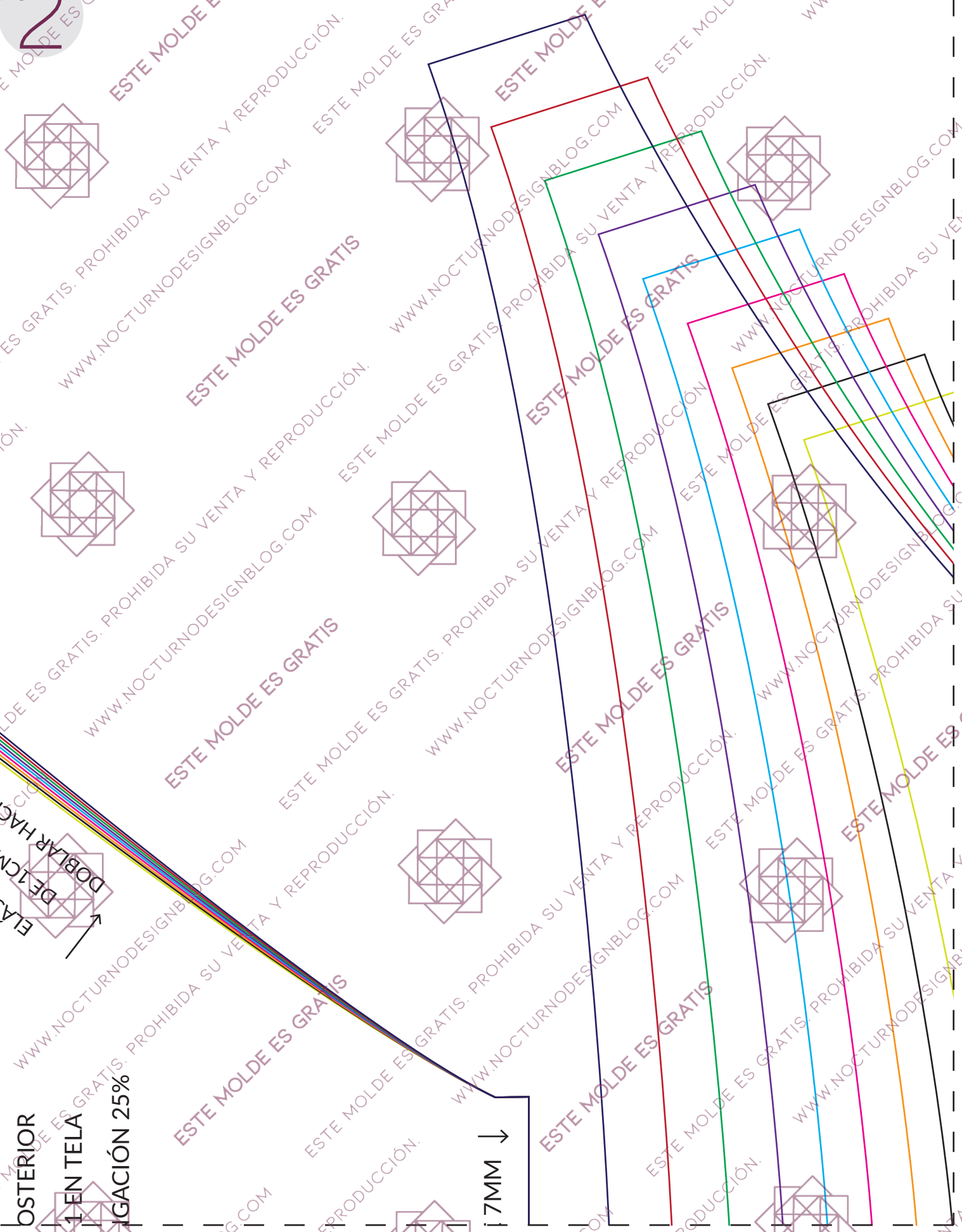
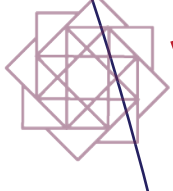
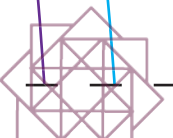
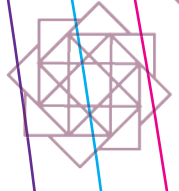
2

Este molde es propiedad de Nocturno Design Blog ®. Únicamente para uso personal. Prohibida su venta y reproducción.

OSTERIOR  
1 EN TELA  
LAGACIÓN 25%

ELASTICIDAD  
DE 1CM  
DOBLAR HACIA

7MM





3

NOCTURNO  
DESIGN BLOG

PANTY EVA

REFUERZO

X1 EN TELA

ELONGACIÓN 25%

↓ COSTURA DE 7MM ↓

TIPO DE 3CM ↑

NOCTURNO  
DESIGN BLOG

PANTY EVA

DELANTERO

X1 EN TELA

ELONGACIÓN 25%

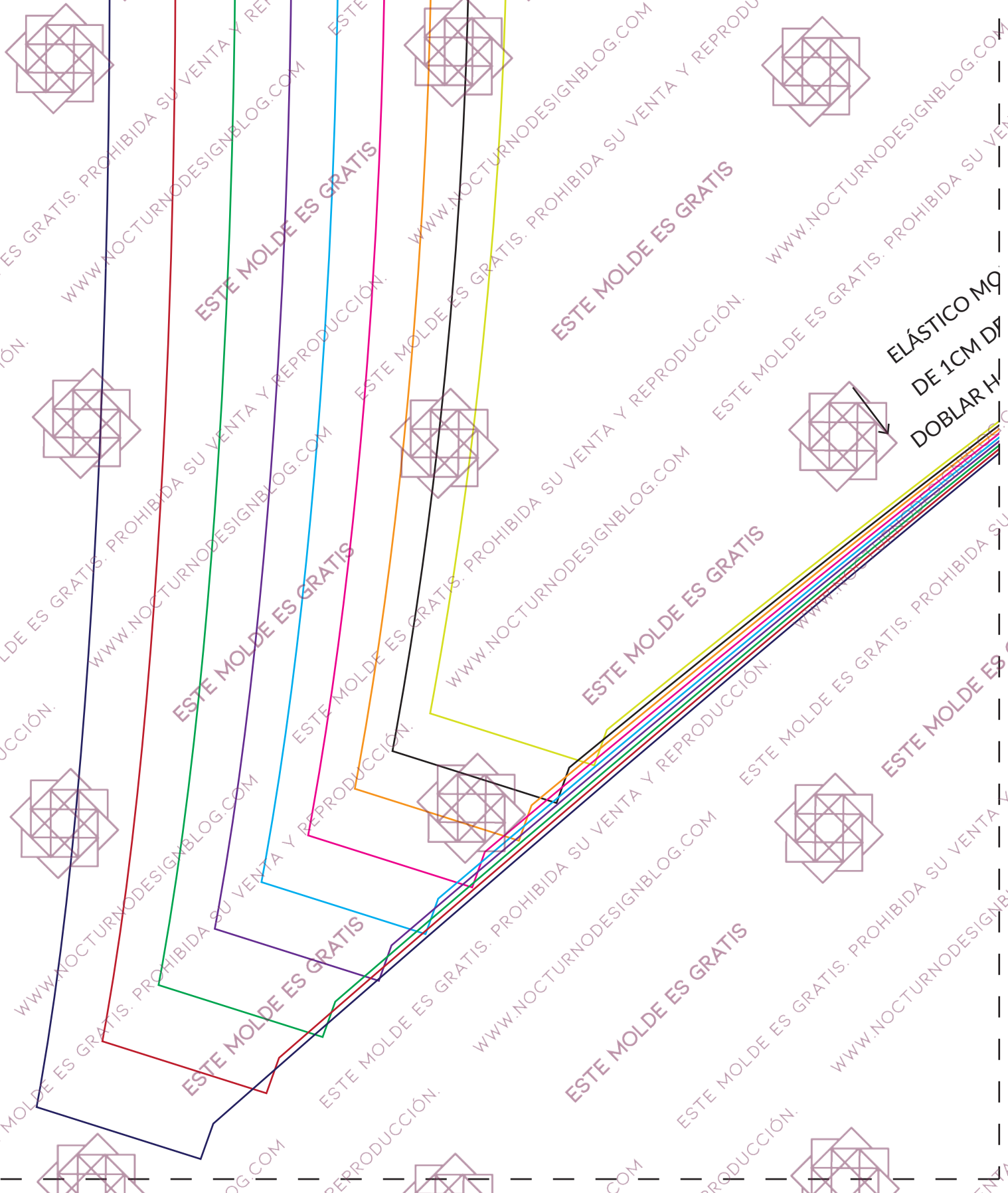
↓ DE 7MM ↓

↑ DOBLAR HACIA ADELANTE  
DE 1CM DE ANCHO  
↑ ELÁSTICO MORTAS

Este molde es propiedad de Nocturno Design Blog ©. Únicamente para uso personal. Prohibida su venta y reproducción.

Este molde es propiedad de Nocturno Design Blog®. Únicamente para uso personal. Prohibida su venta y reproducción.

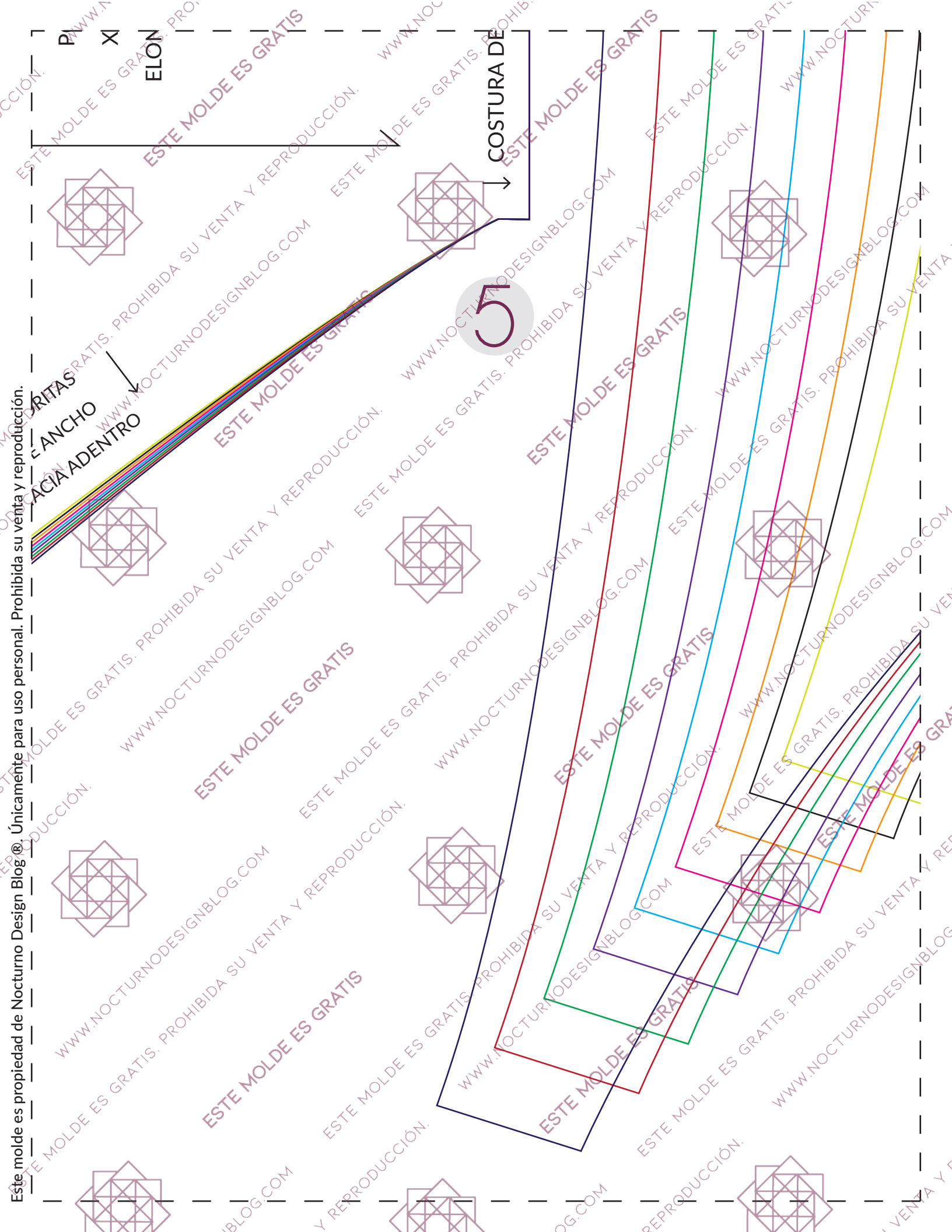
4



ELÁ

NOCTURNO  
DESIGN  
BLOG

ELÁSTICO MOLDE  
DE 1CM DE ANCHO  
DOBLAR HACIA ATRÁS



Este molde es propiedad de Nocturno Design Blog ®. Únicamente para uso personal. Prohibida su venta y reproducción.

P  
X  
ELON

ESTE MOLDE ES GRATIS

COSTURA DE

5

ANCHO  
ACIA ADETRO

ESTE MOLDE ES GRATIS

ESTE MOLDE ES GRATIS

ESTE MOLDE ES GRATIS

ESTE MOLDE ES GRATIS

ESTE MOLDE ES GRATIS

ESTE MOLDE ES GRATIS



Este molde es propiedad de Nocturno Design Blog®. Únicamente para uso personal. Prohibida su venta y reproducción.

