



NOCTURNO

DESIGN BLOG

ÚNICAMENTE PARA USO PERSONAL
BLUSA ELA



ESTE MOLDE NO ES PARA USO COMERCIAL.
SI DESEAS UTILIZAR ESTE MOLDE PARA TU MARCA, PUEDES
COMPRAR UNA LICENCIA COMERCIAL EN LA TIENDA ONLINE.
ESTE MOLDE ES PROPIEDAD DE NOCTURNO DESIGN BLOG
Y ESTÁ PROHIBIDA SU VENTA Y REPRODUCCIÓN.
CONSULTA LOS TÉRMINOS Y CONDICIONES EN EL SIGUIENTE LINK:
[HTTPS://NOCTURNODESIGNBLOG.COM/TERMINOS-Y-CONDICIONES/](https://nocturnodesignblog.com/terminos-y-condiciones/)

VERSIÓN 2.0 AGOSTO 2020



NOCTURNO DESIGN BLOG

MOLDE BLUSA ELA

Blusa línea A, silueta amplia de tirantes

CÓMO ARMAR EL MOLDE:

1. Imprime las hojas en tamaño carta, A4 o legal con el formato de impresión tamaño real.
2. Reorta por la línea punteada.
3. Pega las hojas según el diagrama.
4. Utiliza la guía de color para recortar la talla que quieras.

Puedes ver más indicaciones de cómo imprimir y armar los moldes en el siguiente link:

<https://www.youtube.com/watch?v=jkp7BbnbZ8>

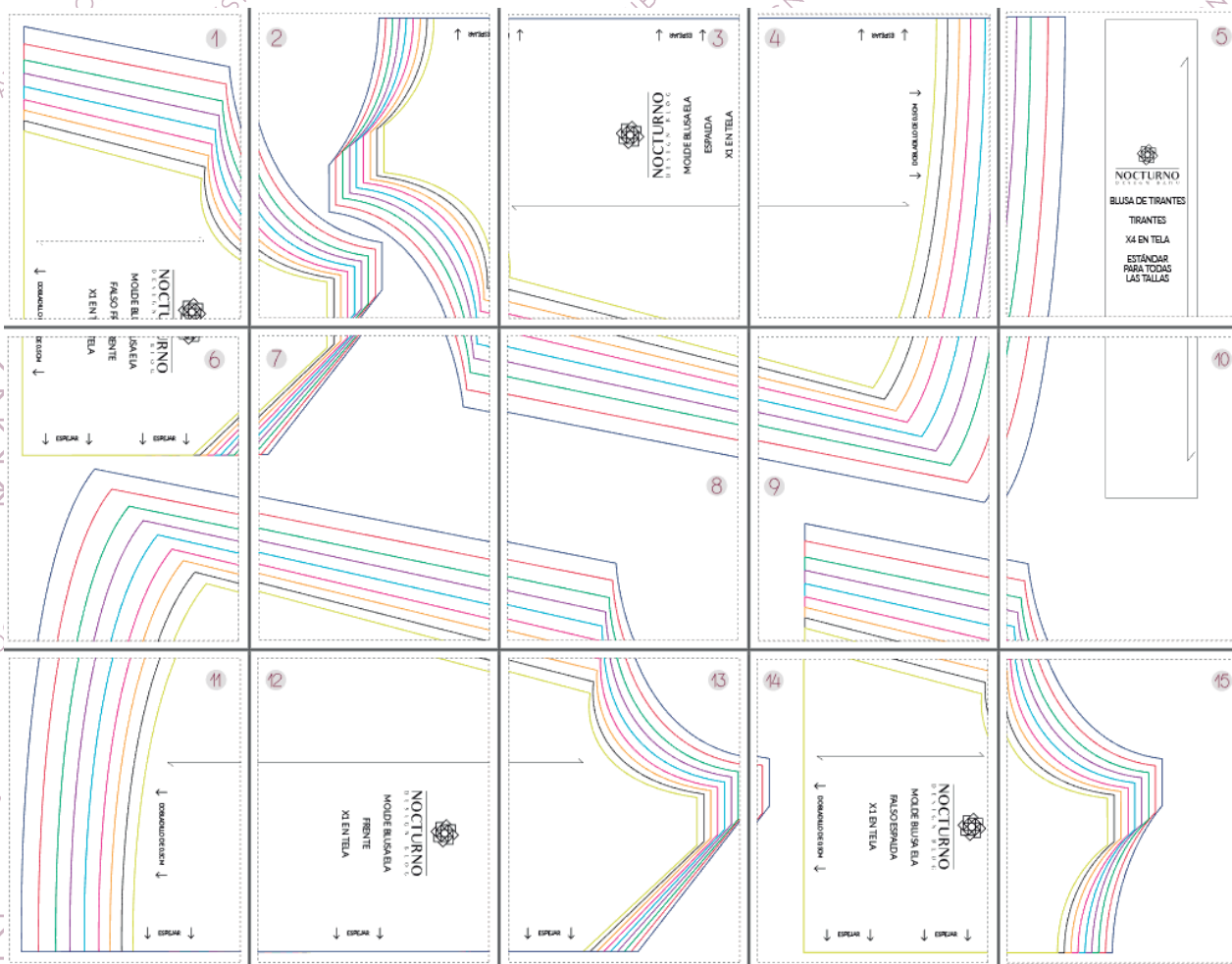
Puedes ver más indicaciones de cómo tomarte las medidas en el siguiente link:

<https://nocturnodesignblog.com/2018/11/30/como-tomar-las-medidas-del-cuerpo/>

- Talla XXS
- Talla XS
- Talla S
- Talla M
- Talla L
- Talla XL
- Talla XXL
- Talla 3XL
- Talla 4XL

TABLA DE TALLAS MUJER CENTÍMETROS

TALLA	XXS	XS	S	M	L	XL	XXL	3XL	4XL
CIRC. BUSTO	83 - 85	86 - 89	90 - 93	94 - 97	98 - 102	103 - 107	108 - 112	113 - 118	119 - 124
ESTATURA	150 - 165								



Importante: El margen de costura de este molde es de 1cm y todas las piezas ya lo incluyen.

ANTES DE IMPRIMIR EL MOLDE:

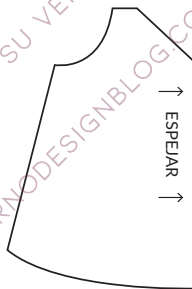
Antes de imprimir todo el molde realiza la siguiente prueba de impresión. Si el cuadrado no mide 5cm X 5cm, debes cambiar los ajustes de impresión para que el molde quede impreso con las medidas correctas.

PRUEBA DE IMPRESIÓN:
ESTE CUADRADO DEBE
MEDIR 5CM X 5CM

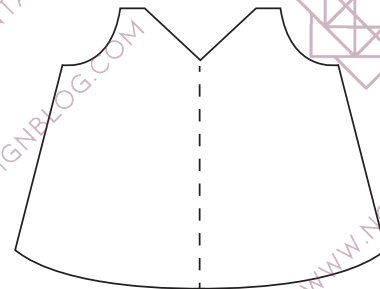
¿QUÉ SIGNIFICA ESPEJAR EL MOLDE?

Al momento de hacer todos los moldes de Nocturno Design Blog me aseguro de que éstos quepan en la menor cantidad de hojas posible para que ustedes no gasten tanto papel a la hora de imprimir los moldes. Para esto, en ocasiones solo les doy la mitad del molde (como es el caso de éste). Así que, para obtener el molde completo deben espejar las piezas de la siguiente manera:

Molde original:
(sin espejar)

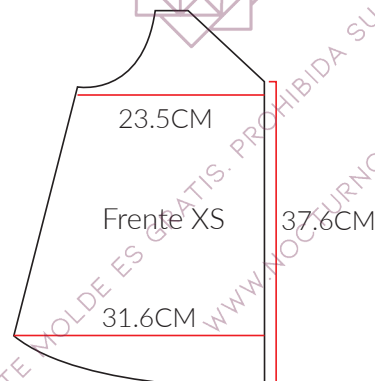


Molde completo:
(espejado)



¿CÓMO SÉ QUE IMPRIMÍ BIEN EL MOLDE?

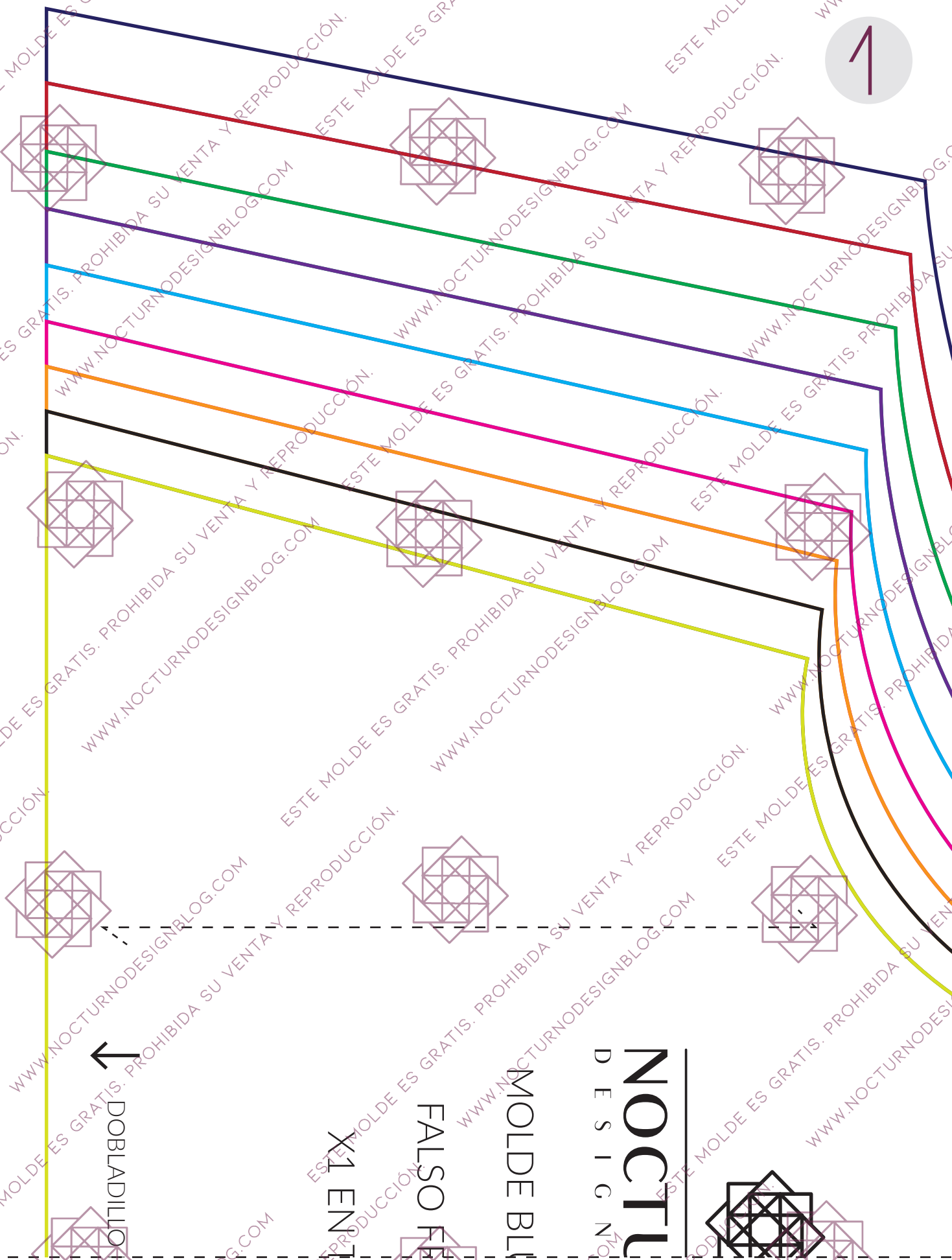
Una vez que imprimas el molde, puedes verificar las medidas de éste para saber que si quedó bien impreso. Debes imprimir el molde en tamaño real, en hoja carta, A4 o legal. Si las medidas coinciden, entonces quedó bien impreso. Si no, debes verificar el formato de impresión. Las medidas para la talla XS son las siguientes:



Puedes ver más indicaciones de cómo imprimir y armar los moldes en el siguiente link:

<https://www.youtube.com/watch?v=jkp7BbnbBZ8>

1



Este molde es propiedad de Nocturno Design Blog. Únicamente para uso personal. Prohibida su venta y reproducción.

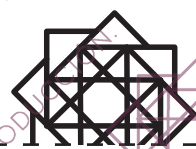
DOBLADILLO

X1 ENT

FALSO F

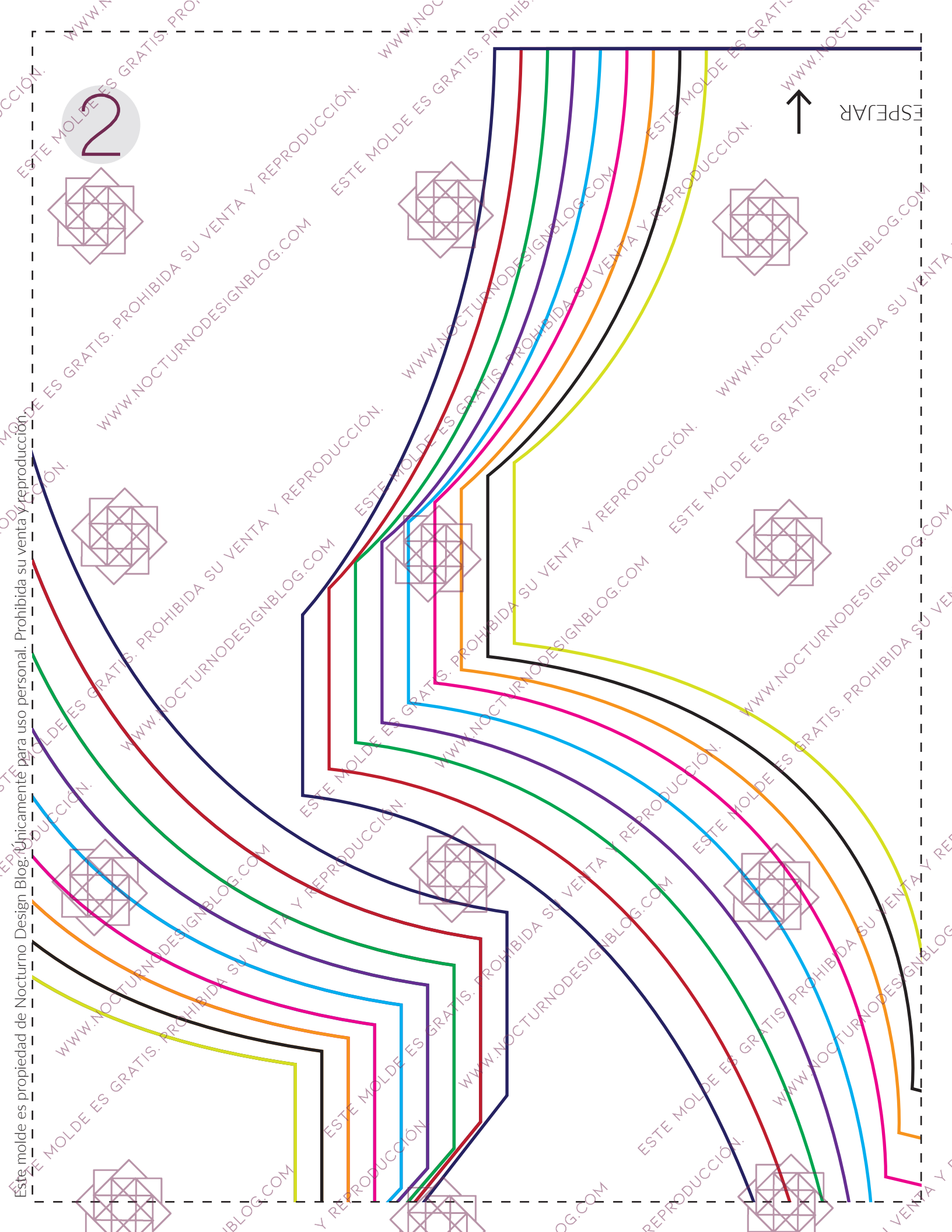
MOLDE BLI

NOCTURNO
DESIGN

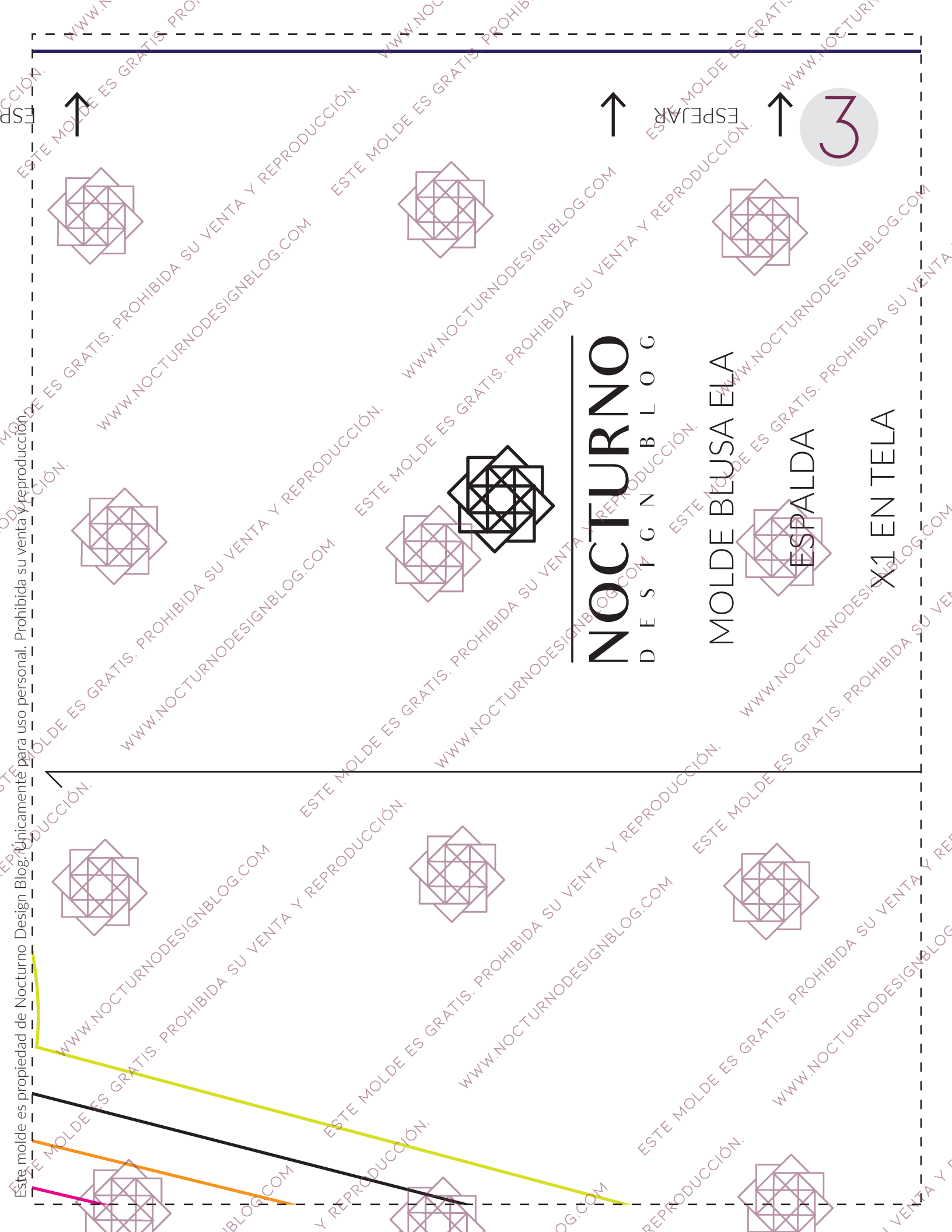


2

ESPERAR



Este molde es propiedad de Nocturno Design Blog. Únicamente para uso personal. Prohibida su venta y reproducción.
ESTE MOLDE ES GRATIS. PROHIBIDA SU VENTA Y REPRODUCCIÓN.
WWW.NOCTURNODESIGNBLOG.COM



3

ESPEJAL



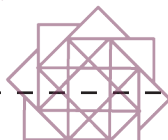
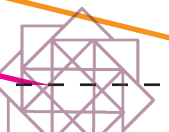
NOCTURNO

D E S I G N B L O G

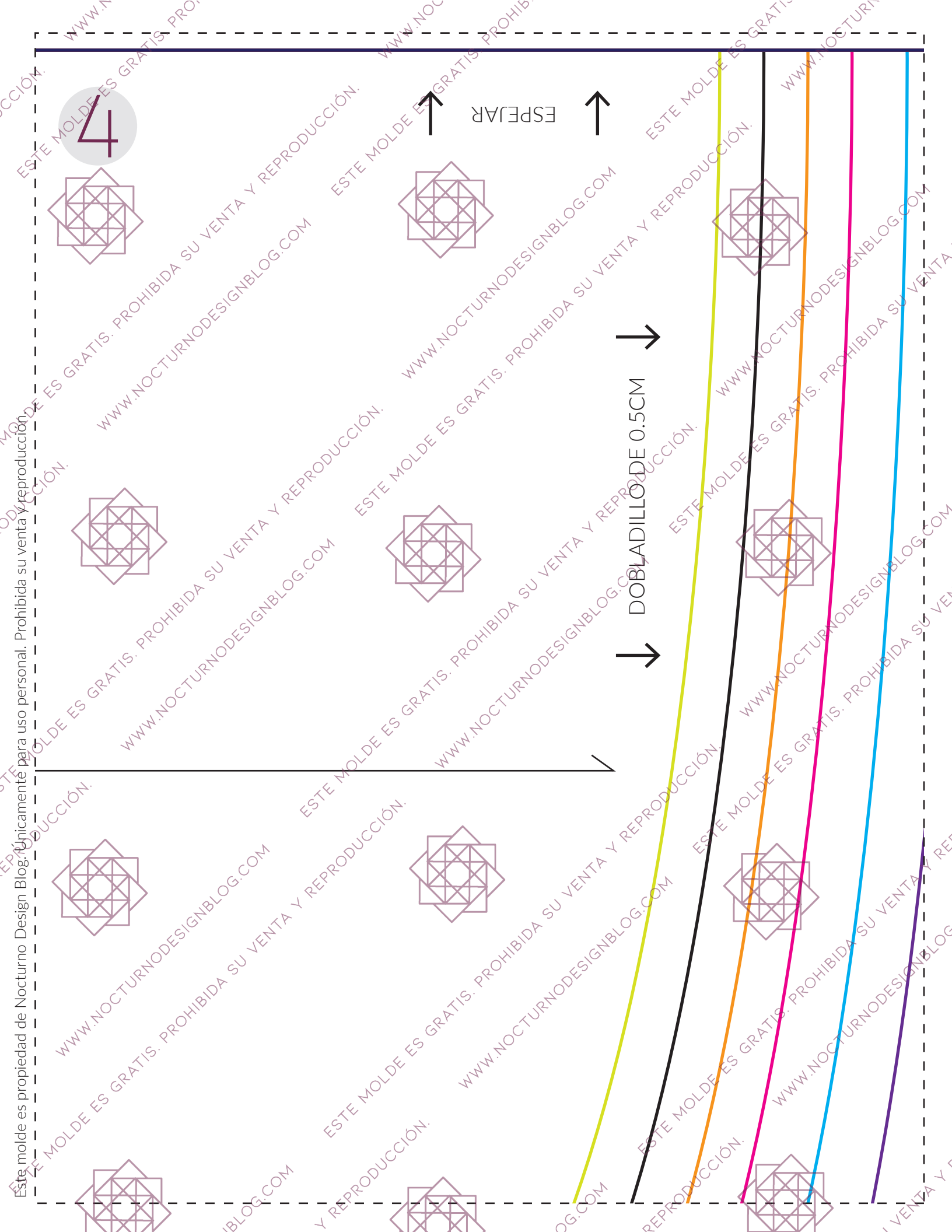
MOLDE BLUSA ELA

ESPALDA

X1 EN TELA



Este molde es propiedad de Nocturno Design Blog. Únicamente para uso personal. Prohibida su venta y reproducción.



4

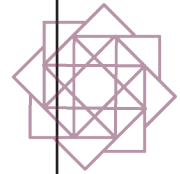
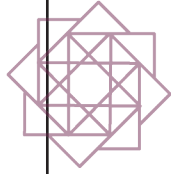
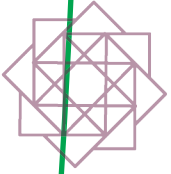
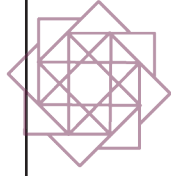
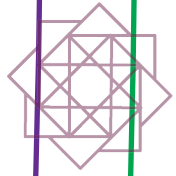
ESPEJAR

DOBLADILLO DE 0.5CM

Este molde es propiedad de Nocturno Design Blog. Únicamente para uso personal. Prohibida su venta y reproducción.

ESTE MOLDE ES GRATIS. PROHIBIDA SU VENTA Y REPRODUCCIÓN. WWW.NOCTURNODESIGNBLOG.COM

5



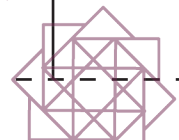
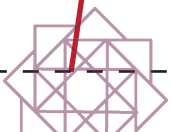
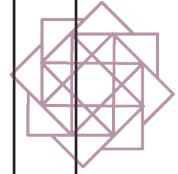
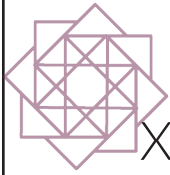
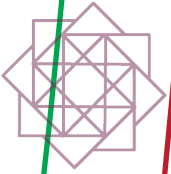
NOCTURNO
DESIGN BLOG

BLUSA DE TIRANTES

TIRANTES

X4 EN TELA

ESTÁNDAR
PARA TODAS
LAS TALLAS



Este molde es propiedad de Nocturno Design Blog. Únicamente para uso personal. Prohibida su venta y reproducción.



DIARIO

USA ELA

RENTE

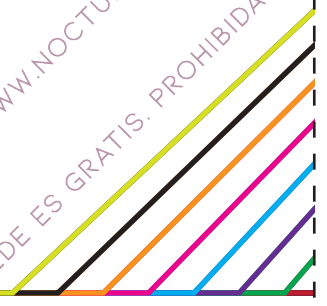
ELA

DE 0.5CM

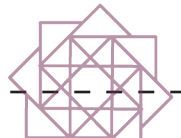
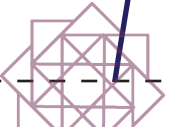
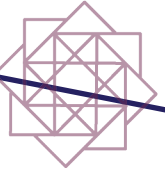
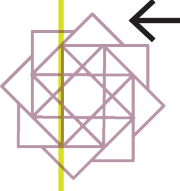


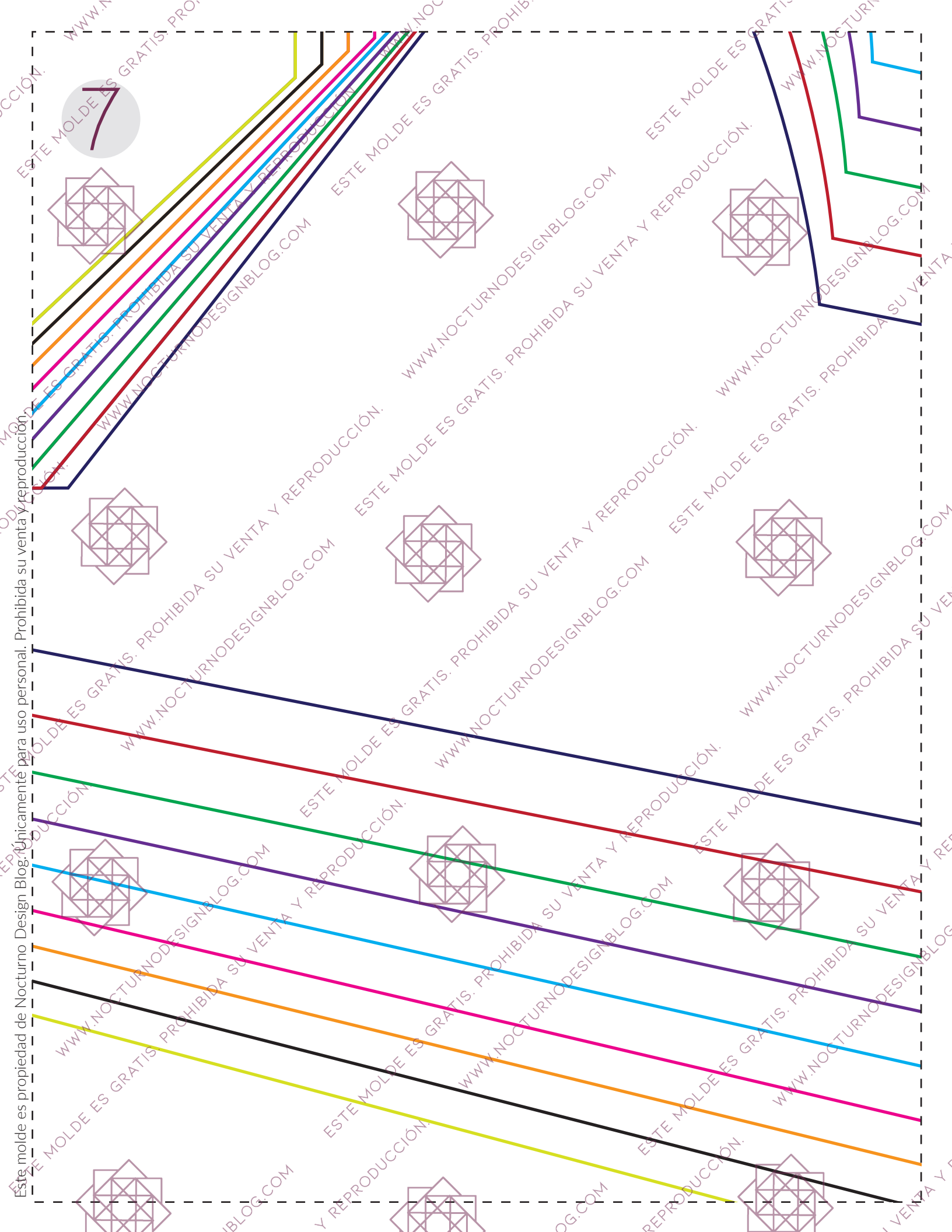
ESPEJAR

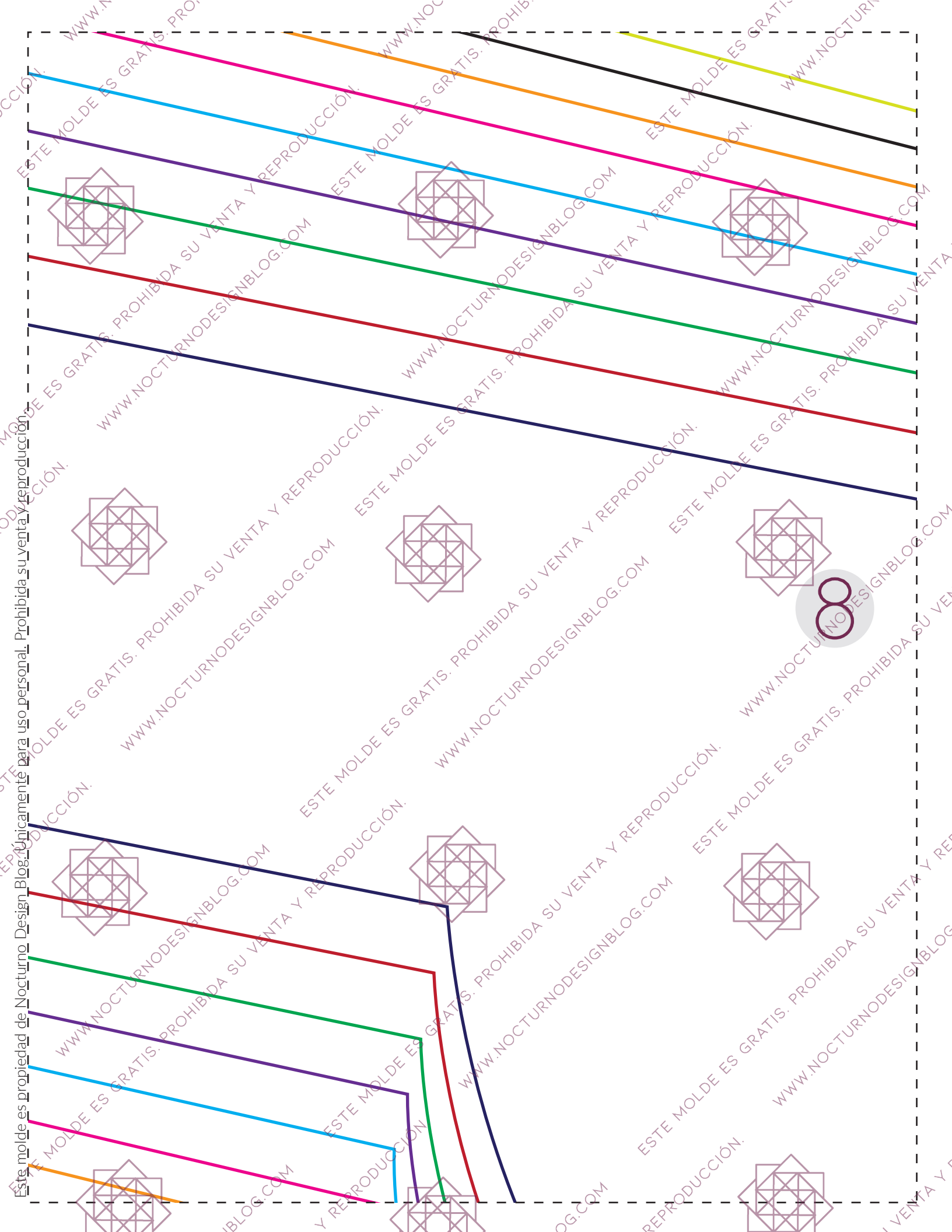
ESPEJAR



Este molde es propiedad de Nocturno Design Blog. Únicamente para uso personal. Prohibida su venta y reproducción.

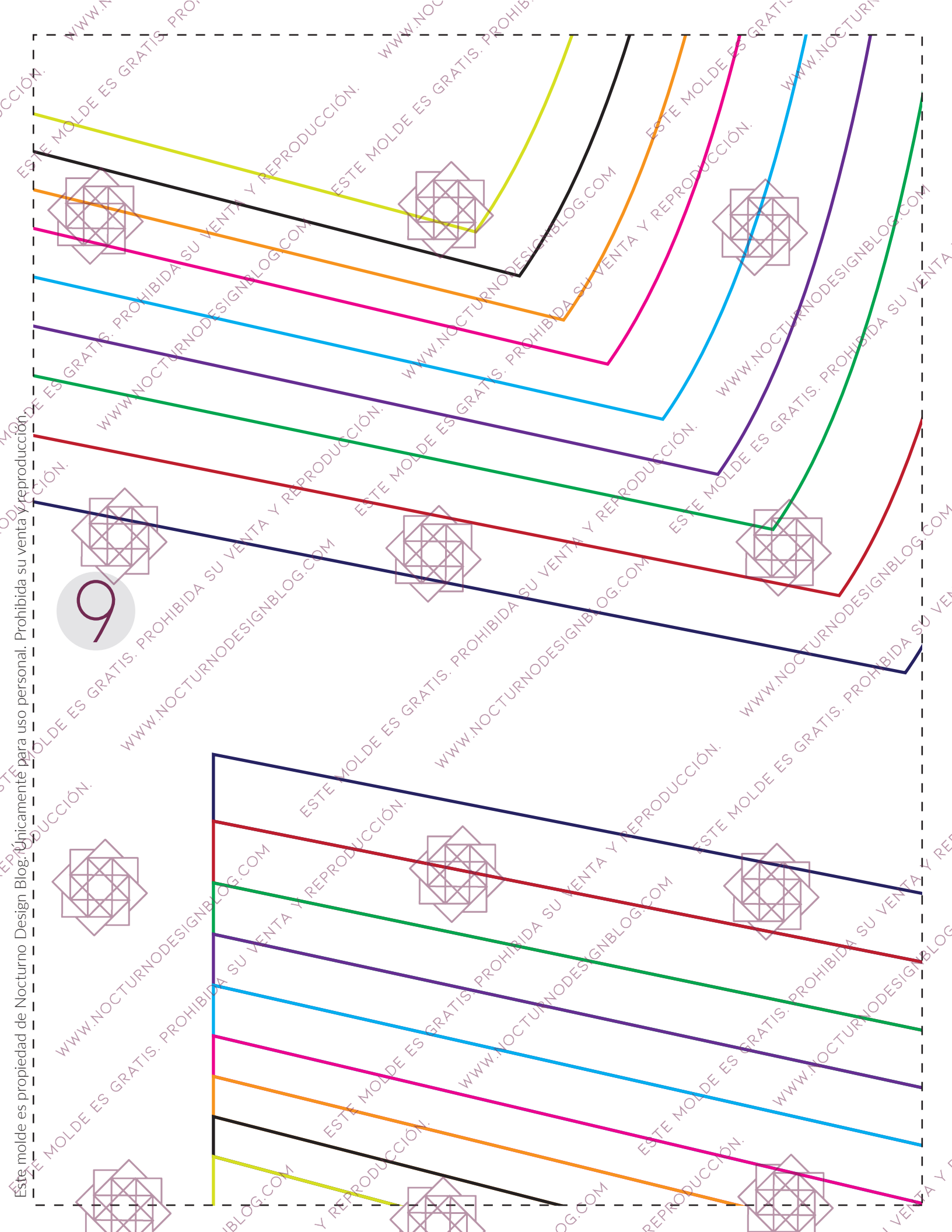






Este molde es propiedad de Nocturno Design Blog. Únicamente para uso personal. Prohibida su venta y reproducción.

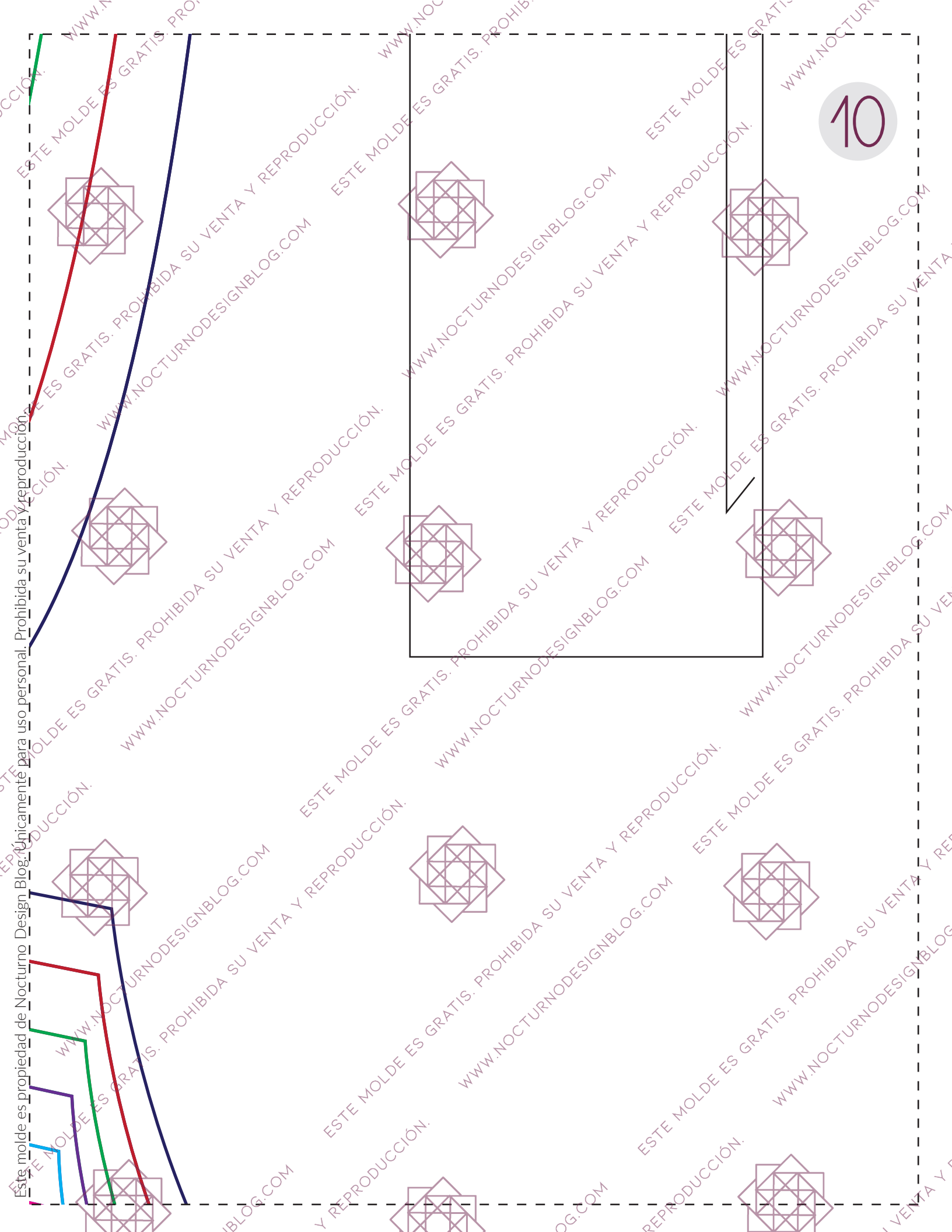




Este molde es propiedad de Nocturno Design Blog. Únicamente para uso personal. Prohibida su venta y reproducción.

9

ESTE MOLDE ES GRATIS. PROHIBIDA SU VENTA Y REPRODUCCIÓN.

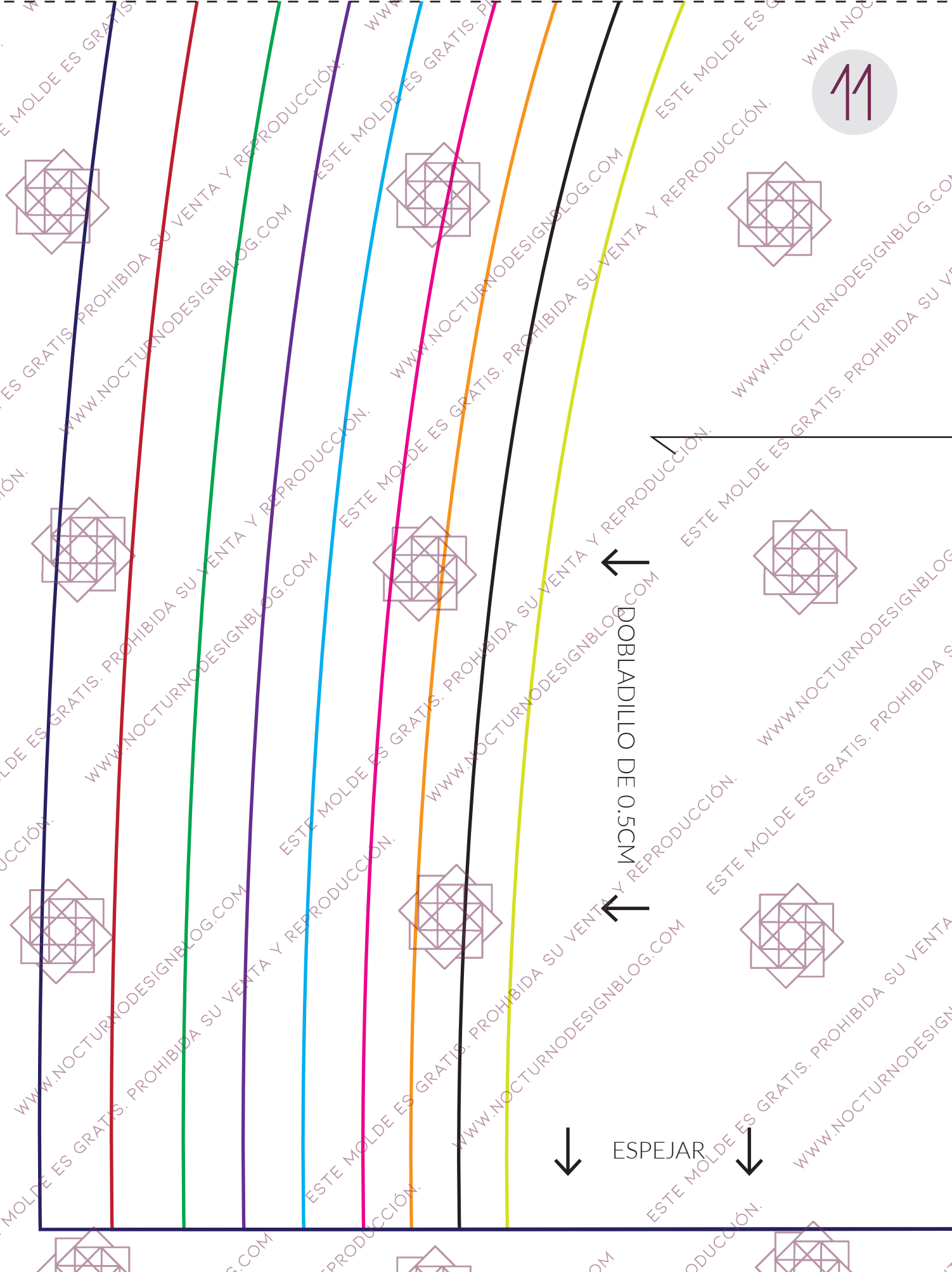


10

Este molde es propiedad de Nocturno Design Blog. Únicamente para uso personal. Prohibida su venta y reproducción.

ESTE MOLDE ES GRATIS. PROHIBIDA SU VENTA Y REPRODUCCIÓN. WWW.NOCTURNODESIGNBLOG.COM

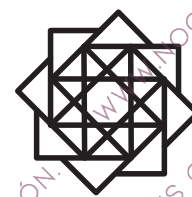
Este molde es propiedad de Nocturno Design Blog. Únicamente para uso personal. Prohibida su venta y reproducción.



DOBLADILLO DE 0.5CM

ESPEJAR

12



X1 EN TELA

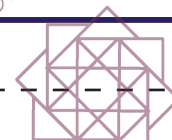
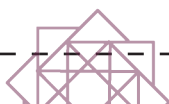
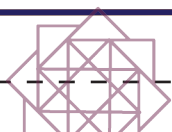
FRENTE

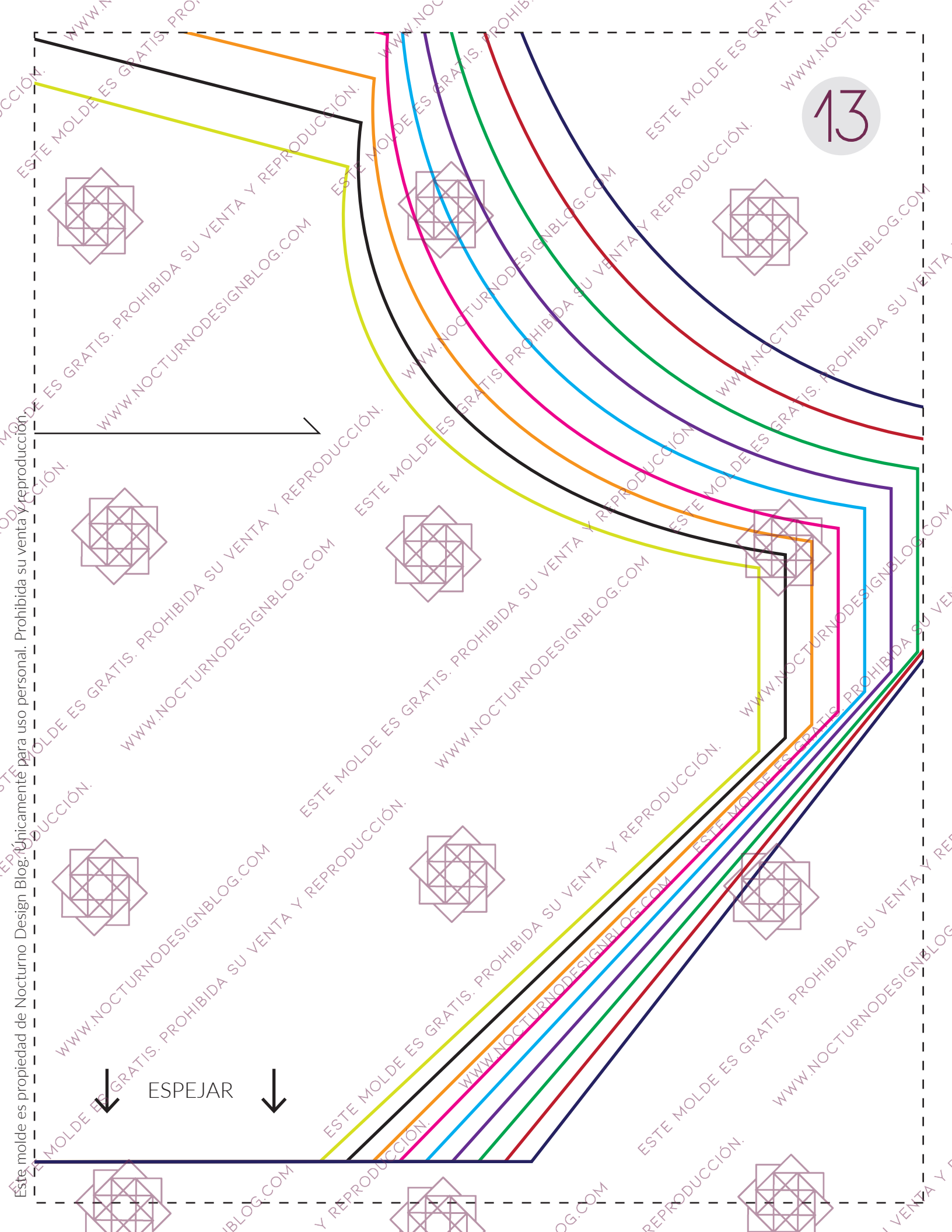
MOLDE BLUSA ELA

NOCTURNO
DESIGN BLOG



ESPEJAR



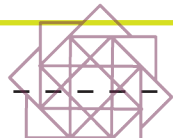
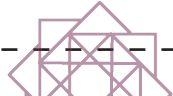
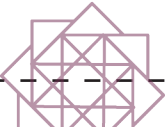
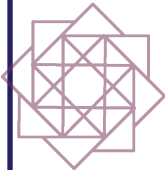


ESPEJAR



Este molde es propiedad de Nocturno Design Blog. Únicamente para uso personal. Prohibida su venta y reproducción.

14



DOBLADILLO DE 0.5CM



ESPEJAR



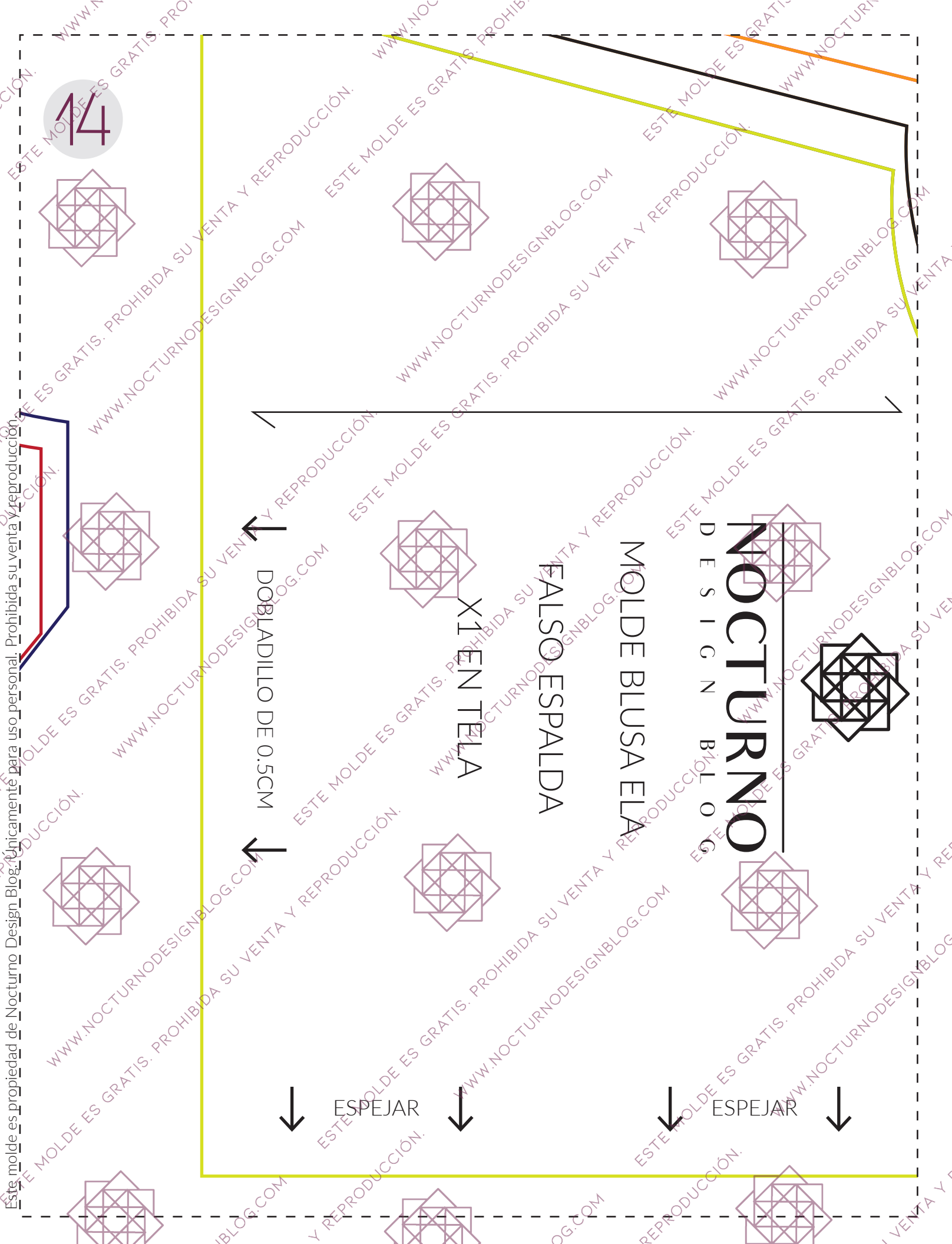
ESPEJAR

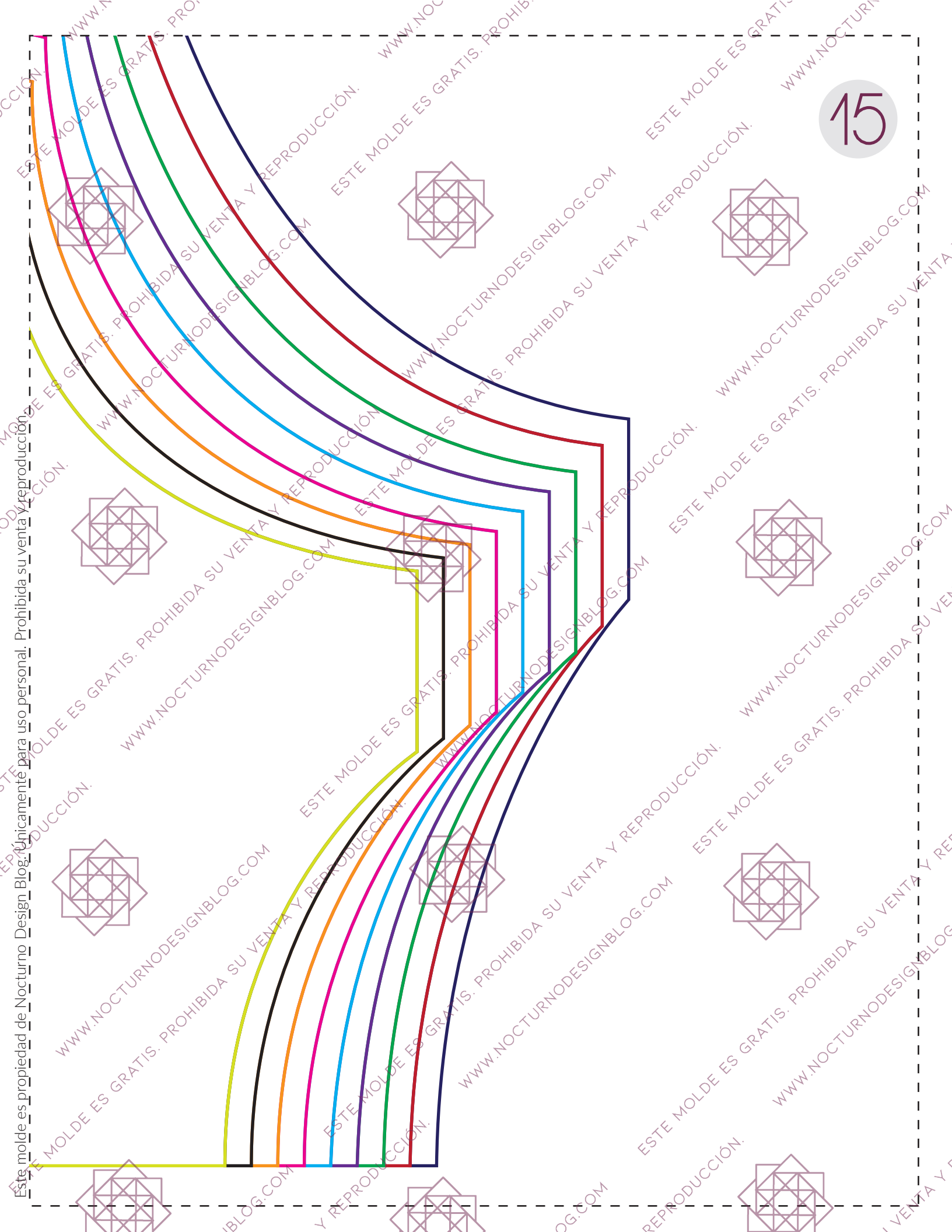


FALSO ESPALDA
MOLDE BLUSA ELA

NOCTURNO
DESIGN BLOG

Este molde es propiedad de Nocturno Design Blog. Únicamente para uso personal. Prohibida su venta y reproducción.





Este molde es propiedad de Nocturno Design Blog. Únicamente para uso personal. Prohibida su venta y reproducción.