



NOCTURNO

DESIGN BLOG

ÚNICAMENTE PARA USO PERSONAL
FALDA CON BOTONES



ESTE MOLDE NO ES PARA USO COMERCIAL.
SI DESEAS UTILIZAR ESTE MOLDE PARA TU MARCA,
PUEDES COMPRAR UNA LICENCIA EN LA TIENDA ONLINE.
APLICAN TÉRMINOS Y CONDICIONES.



MOLDE FALDA CON BOTONES

IMPORTANTE: El margen de costura de esta falda es de 1cm por todos los lados, el ruedo es de 3cm y todas las piezas del molde ya lo traen incluido.

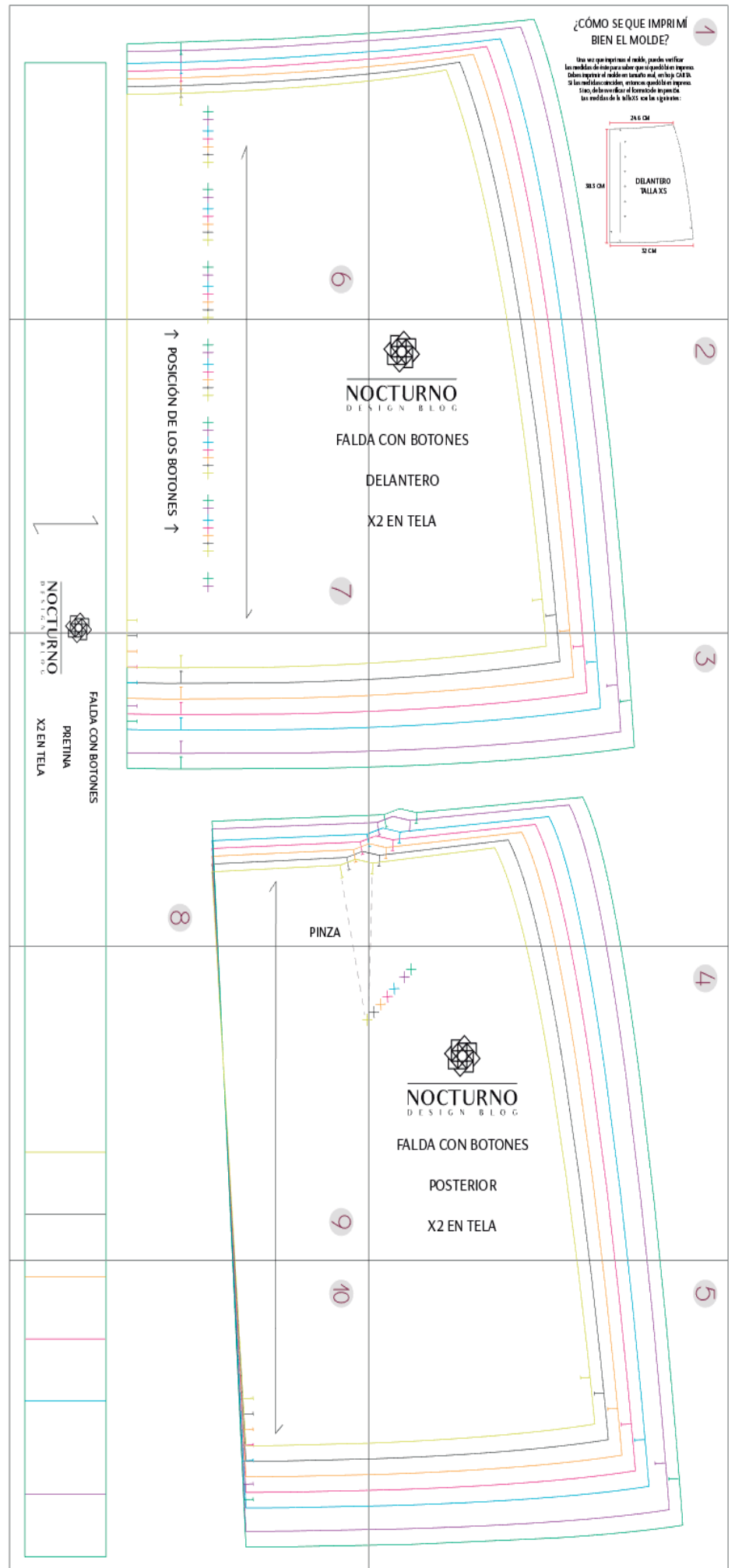
Cómo armar el molde:

1. Imprime las hojas en **tamaño carta**.
2. Recorta por la línea punteada.
3. Pega las hojas según el diagrama.
4. Utiliza la guía de color para recortar la talla que quieras.

- TALLA XXS
- TALLA XS
- TALLA S
- TALLA M
- TALLA L
- TALLA XL
- TALLA XXL

Tabla de tallas

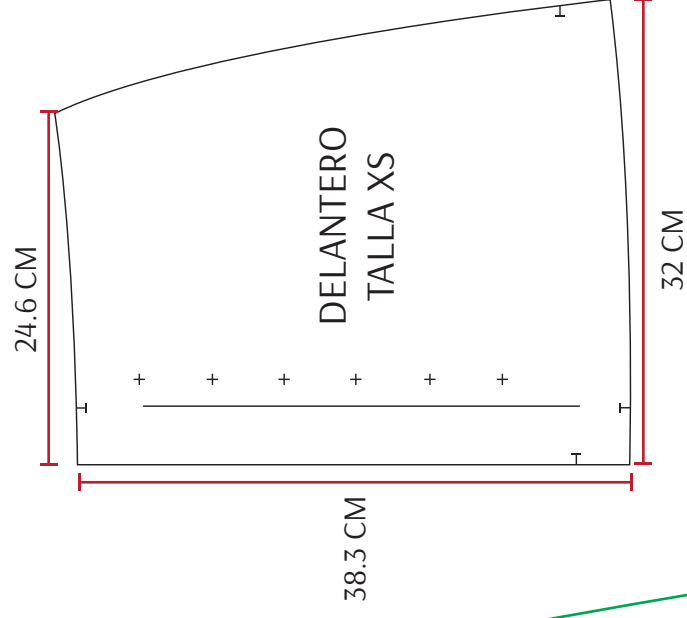
Tallas	Cintura	Cadera
XXS	62 - 65cm	86 - 89cm
XS	66 - 69cm	90 - 93cm
S	70 - 73cm	94 - 97cm
M	74 - 77cm	98 - 101cm
L	78 - 81cm	102 - 105cm
XL	82 - 87cm	106 - 111cm
XXL	88 - 91cm	112 - 115cm

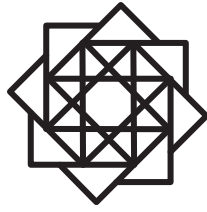


¿CÓMO SE QUE IMPRIMÍ BIEN EL MOLDE?



Una vez que imprimas el molde, puedes verificar las medidas de éste para saber que si quedó bien impreso. Debes imprimir el molde en tamaño real, en hoja CARTA. Si las medidas coinciden, entonces quedó bien impreso. Si no, debes verificar el formato de impresión. Las medidas de la talla XS son las siguientes:





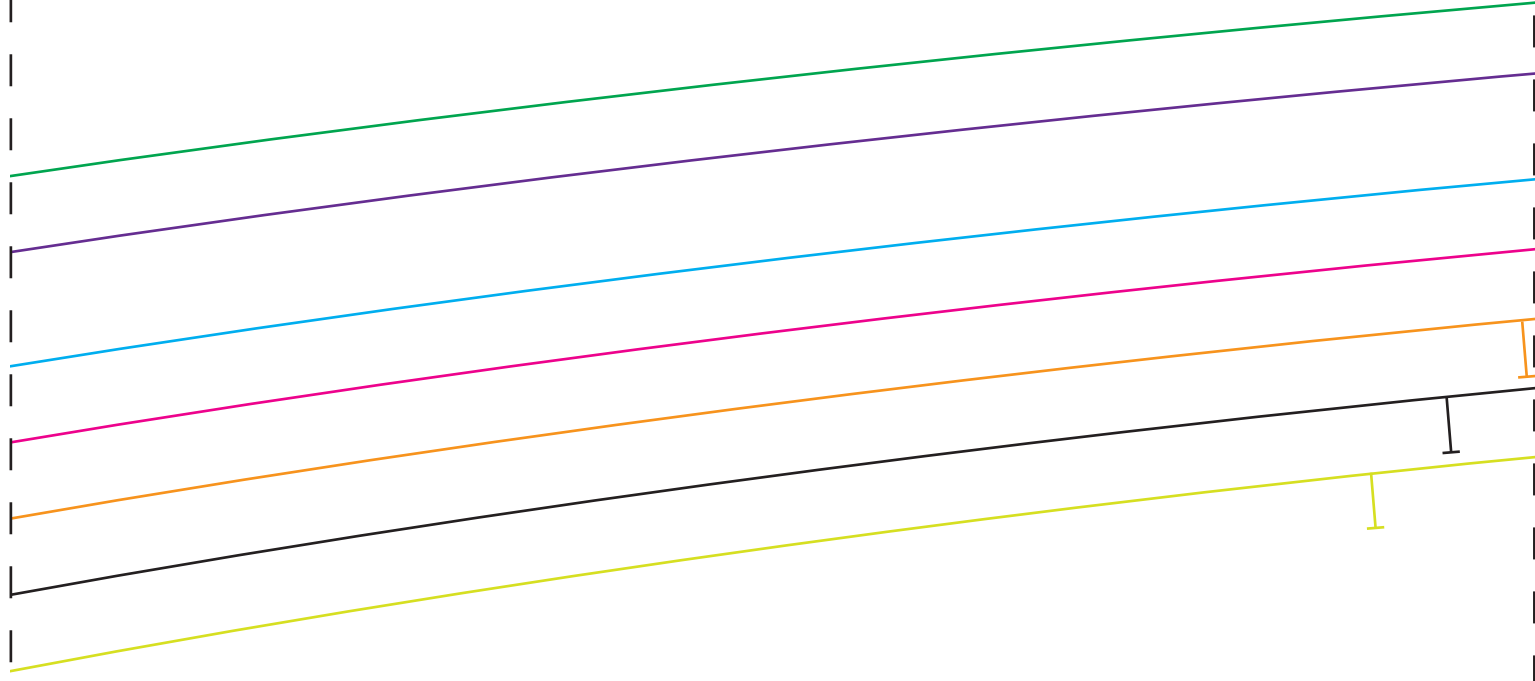
NOCTURNO
SIGN BLOG

A CON BOTONES

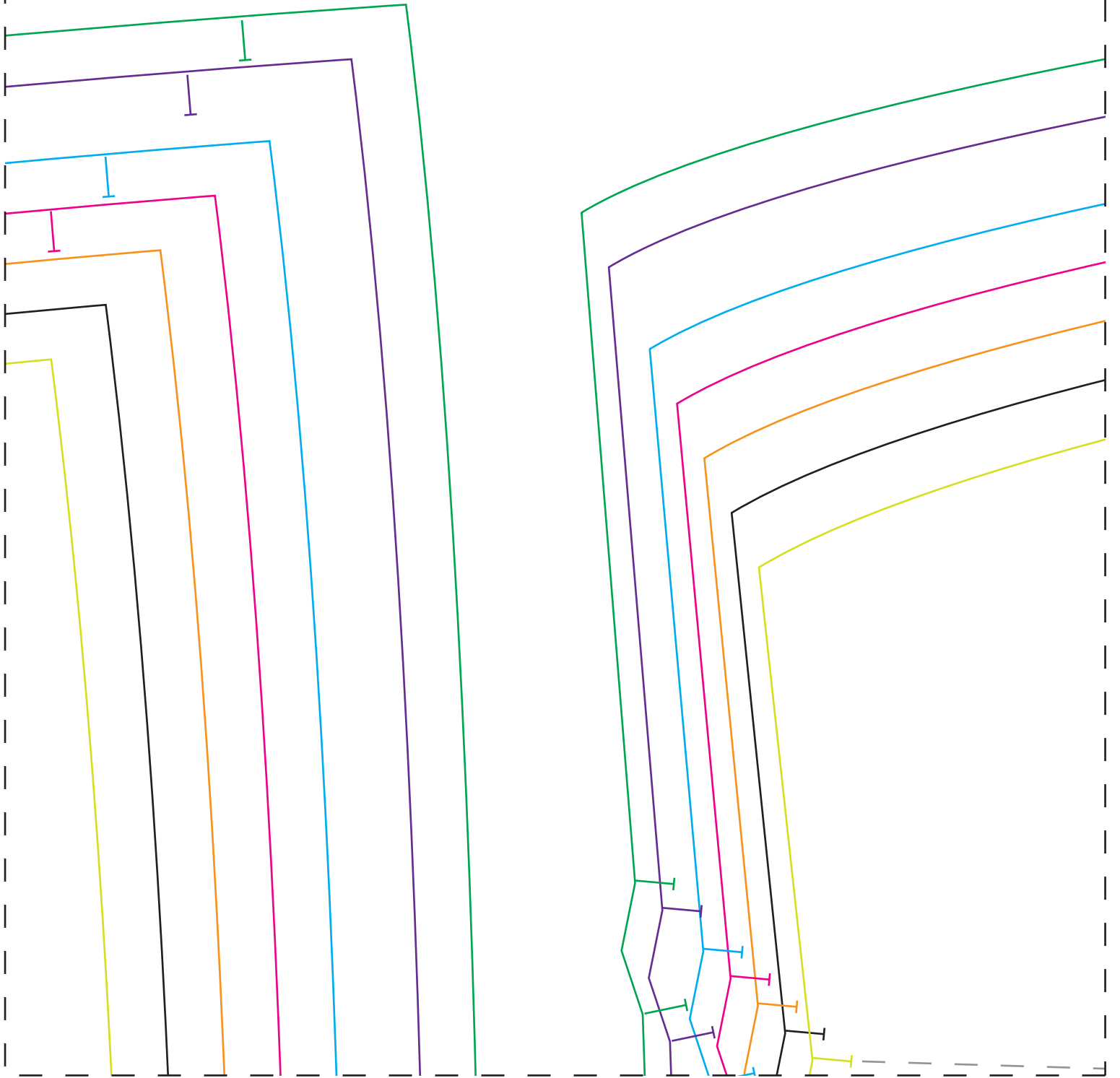
DELANTERO

X2 EN TELA

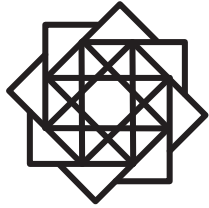
2



3



4

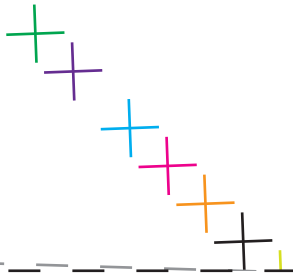
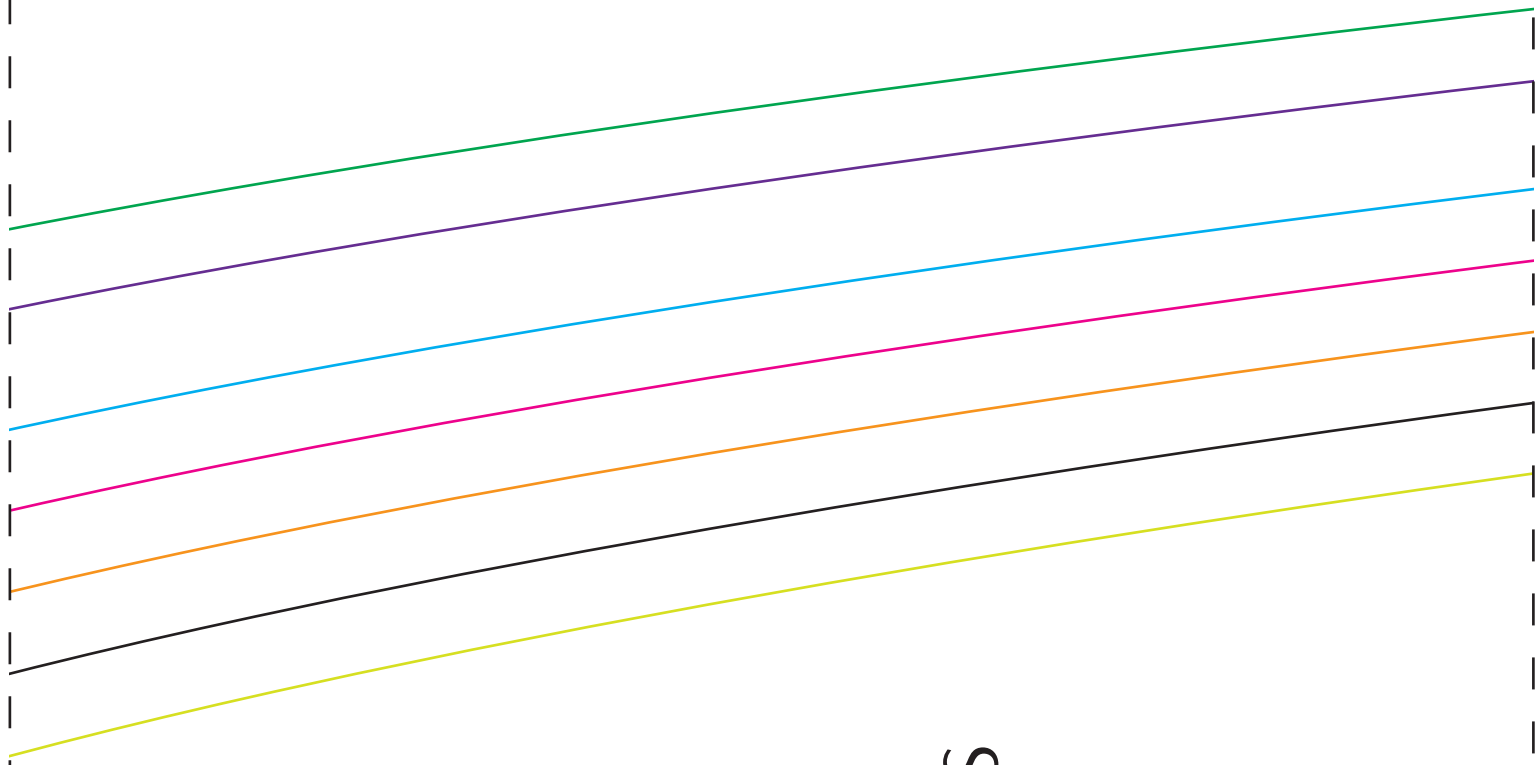


NOCTURNO
DESIGN BLOG

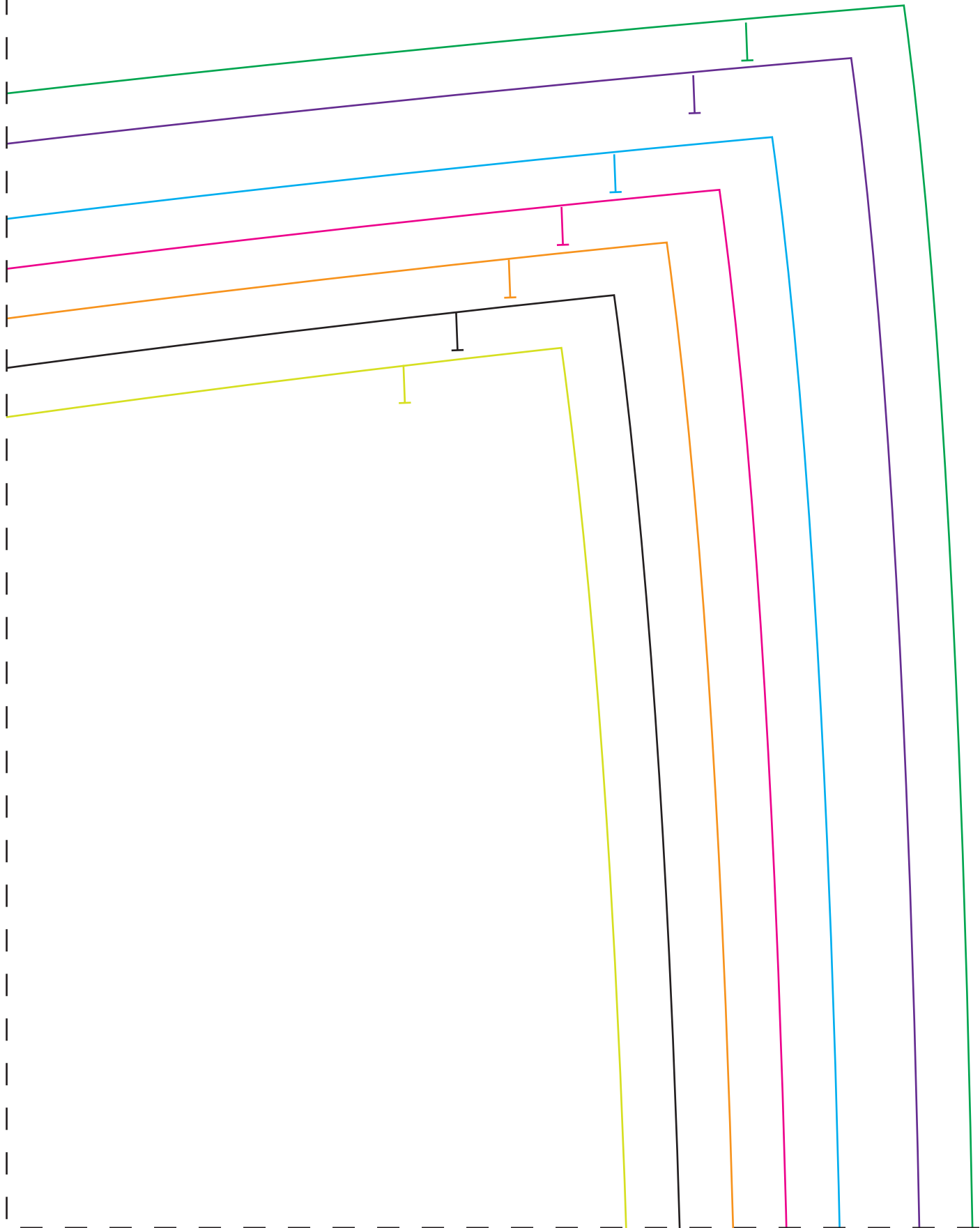
FALDA CON BOTONES

POSTERIOR

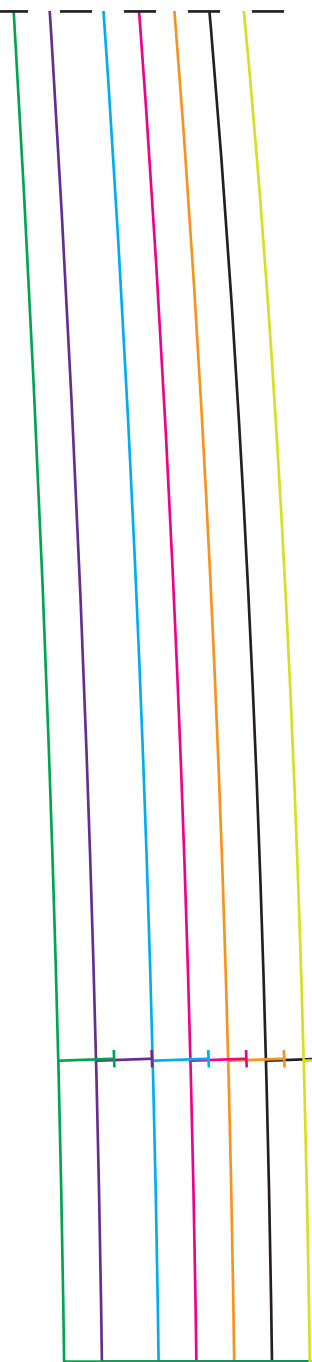
X2 EN TELA



5



6



NC
D E

FALDA

DE

X2

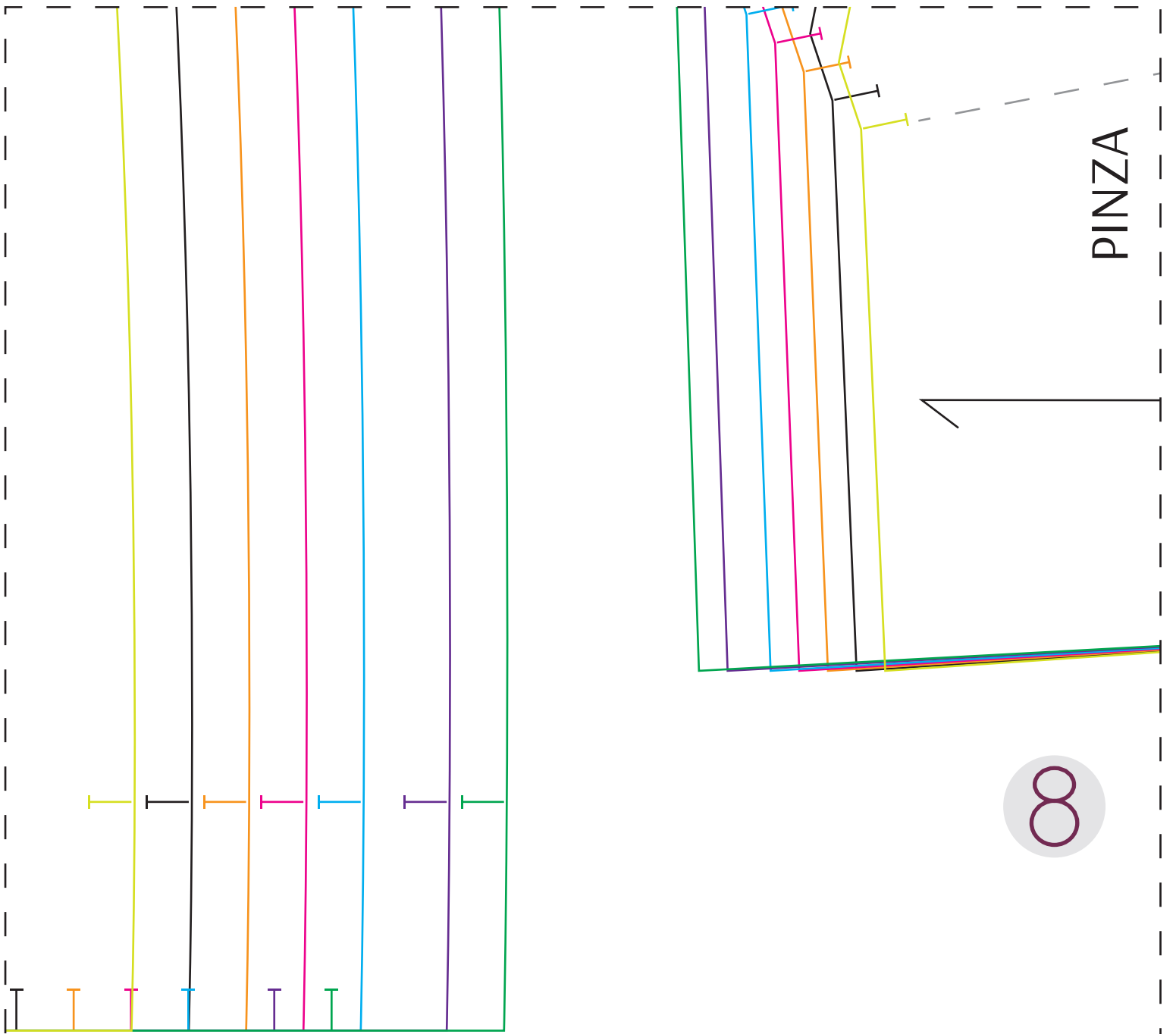
7



↑ POSICIÓN DE LOS BOTONES ↑



NOCTU
DESIGN



FALDA CON BOTONES

PRETINA

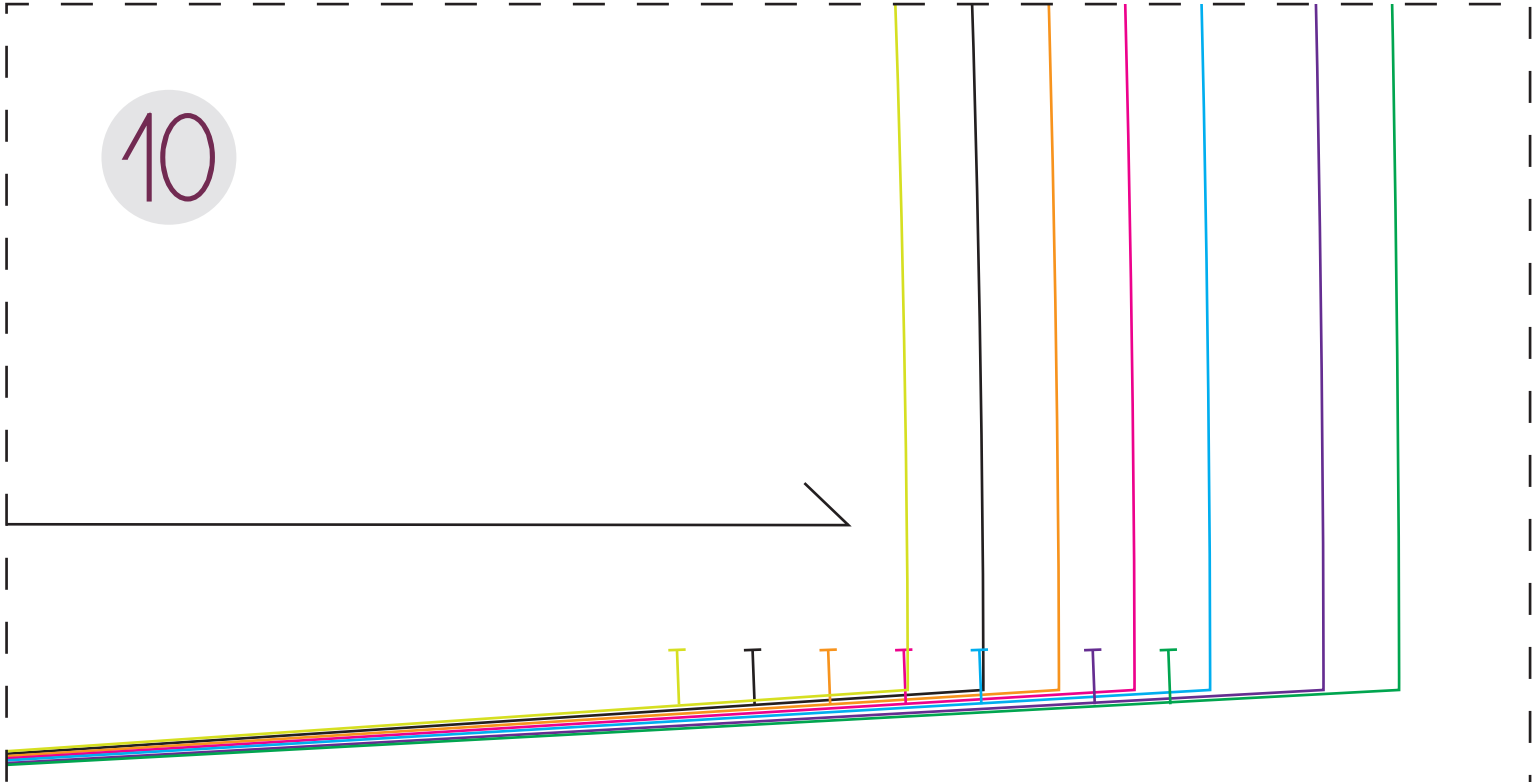
X2 EN TELA



JRNO
BLOG



10



--	--	--	--