



NOCTURNO

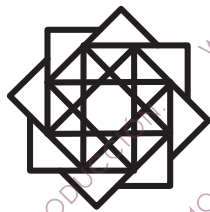
DESIGN BLOG

ÚNICAMENTE PARA USO PERSONAL
CROP TOP CON NUDO EN EL FRENTE



ESTE MOLDE NO ES PARA USO COMERCIAL.
SI DESEAS UTILIZAR ESTE MOLDE PARA TU MARCA,
PUEDES COMPRAR UNA LICENCIA EN LA TIENDA ONLINE.
APLICAN TÉRMINOS Y CONDICIONES.

ESTE MOLDE ES PROPIEDAD DE NOCTURNO DESIGN BLOG
Y ESTÁ PROHIBIDA SU VENTA O REPRODUCCIÓN



NOCTURNO DESIGN BLOG

MOLDE CROP TOP CON NUDO EN EL FRENTE

IMPORTANTE: El margen de costura de este molde está especificado en cada tramo y todas las piezas ya lo traen incluido.

Cómo armar el molde:

1. Imprime las hojas en con el formato de impresión **tamaño real**.
2. Recorta por la línea punteada.
3. Pega las hojas según el diagrama.
4. Utiliza la guía de color para recortar la talla que quieras.

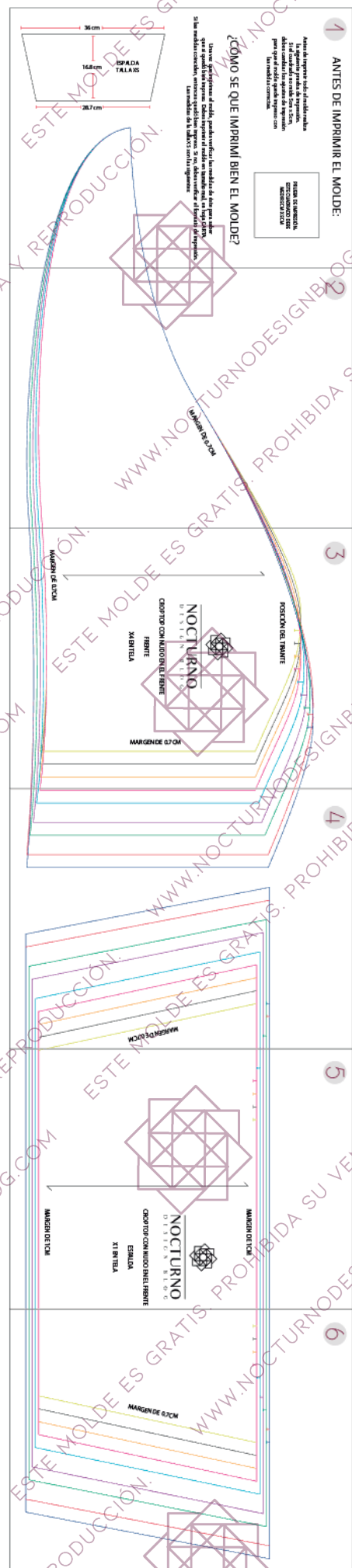
Tabla de tallas

Tallas	Busto
XXS	82 - 85cm
XS	86 - 89cm
S	90 - 93cm
M	94 - 97cm
L	98 - 101cm
XL	102 - 107cm
XXL	108 - 111cm
3XL	112 - 117cm
4XL	118 - 120cm

Tirantes:
40cm x 3cm cada uno.
Estándar para todas las tallas.



- TALLA XXS
- TALLA XS
- TALLA S
- TALLA M
- TALLA L
- TALLA XL
- TALLA XXL
- TALLA 3XL
- TALLA 4XL



1

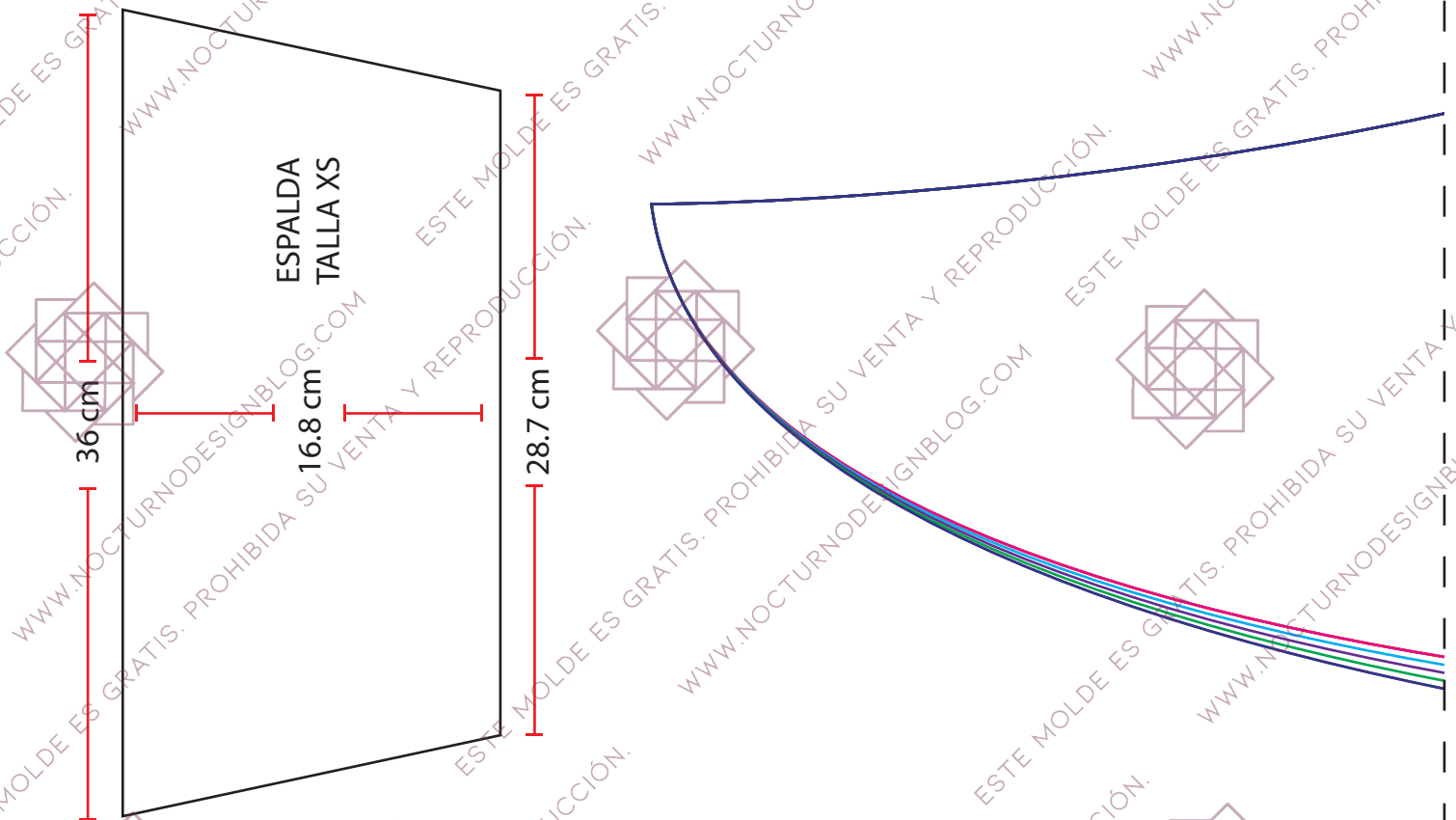
ANTES DE IMPRIMIR EL MOLDE:

Antes de imprimir todo el molde realiza la siguiente prueba de impresión. Si el cuadrado no mide 5cm x 5cm, debes cambiar los ajustes de impresión para que el molde quede impreso con las medidas correctas.

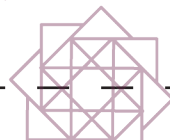
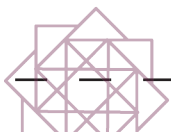
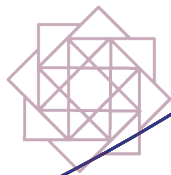
PRUEBA DE IMPRESIÓN:
ESTE CUADRADO DEBE MEDIR 5CM X 5CM

¿CÓMO SE QUE IMPRIMÍ BIEN EL MOLDE?

Una vez que imprimas el molde, puedes verificar las medidas de éste para saber que si quedó bien impreso. Debes imprimir el molde en **tamaño real**, en hoja CARTA. Si las medidas coinciden, entonces quedó bien impreso. Si no, debes verificar el formato de impresión. Las medidas de la talla XS son las siguientes:

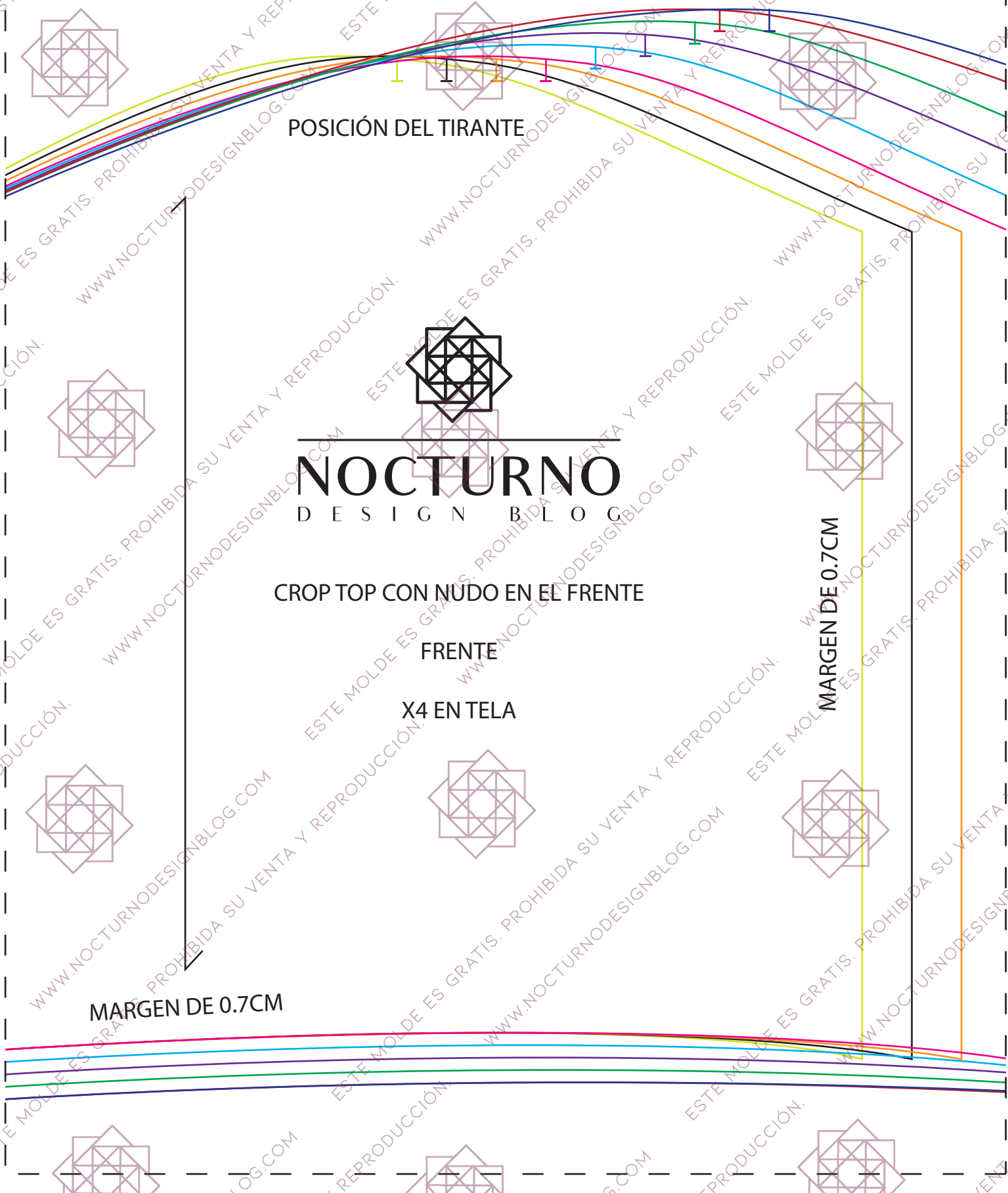


2

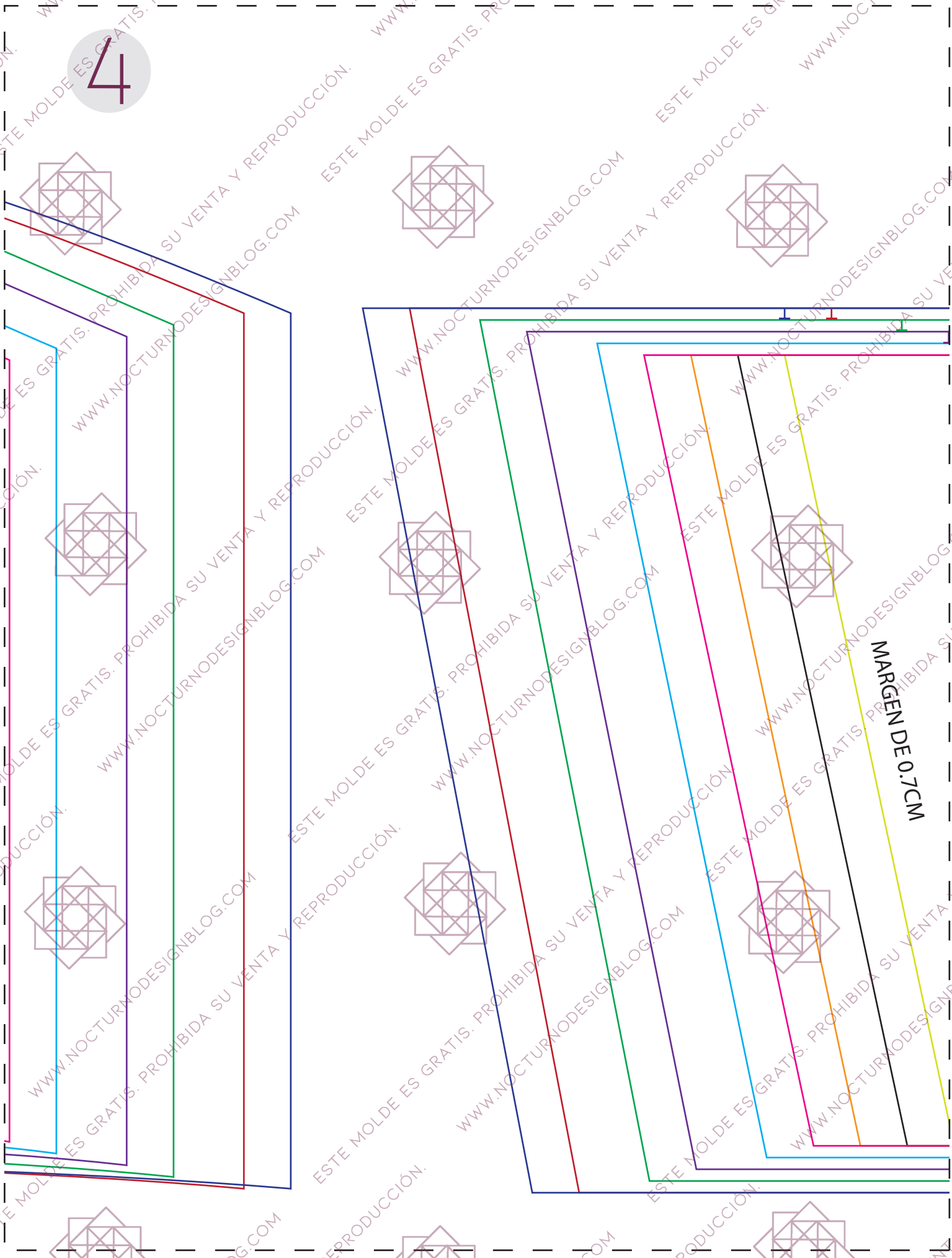


MARGEN DE 0.7CM

3



4



MARGEN DE 0.7CM

5



MARGEN DE 1CM

NOCTURNO
DESIGN BLOG

CROP TOP CON NUDO EN EL FRENTE

ESPALDA

X1 ENTELA

MARGEN DE 1CM

6

