



NOCTURNO[®]

DESIGN BLOG

ÚNICAMENTE PARA USO PERSONAL
BÓXER LEO



ESTE MOLDE NO ES PARA USO COMERCIAL.
SI DESEAS UTILIZAR ESTE MOLDE PARA TU MARCA, PUEDES
COMPRAR UNA LICENCIA COMERCIAL EN LA TIENDA ONLINE.
ESTE MOLDE ES PROPIEDAD DE NOCTURNO DESIGN BLOG
Y ESTÁ PROHIBIDA SU VENTA Y REPRODUCCIÓN.
CONSULTA LOS TÉRMINOS Y CONDICIONES EN EL SIGUIENTE LINK:
[HTTPS://NOCTURNODESIGNBLOG.COM/TERMINOS-Y-CONDICIONES/](https://nocturnodesignblog.com/terminos-y-condiciones/)

VERSIÓN 1.0 ENERO 2021



NOCTURNO® DESIGN BLOG

MOLDE BÓXER LEO

Bóxer clásico de cintura media, elástico interno

CÓMO ARMAR EL MOLDE:

1. Imprime las hojas en tamaño carta, A4 o legal con el formato de impresión tamaño real.
2. Reorta por la línea punteada.
3. Pega las hojas según el diagrama.
4. Utiliza la guía de color para recortar la talla que quieras.

Puedes ver más indicaciones de cómo imprimir y armar los moldes en el siguiente link:

<https://www.youtube.com/watch?v=jkp7BbnbBZ8>

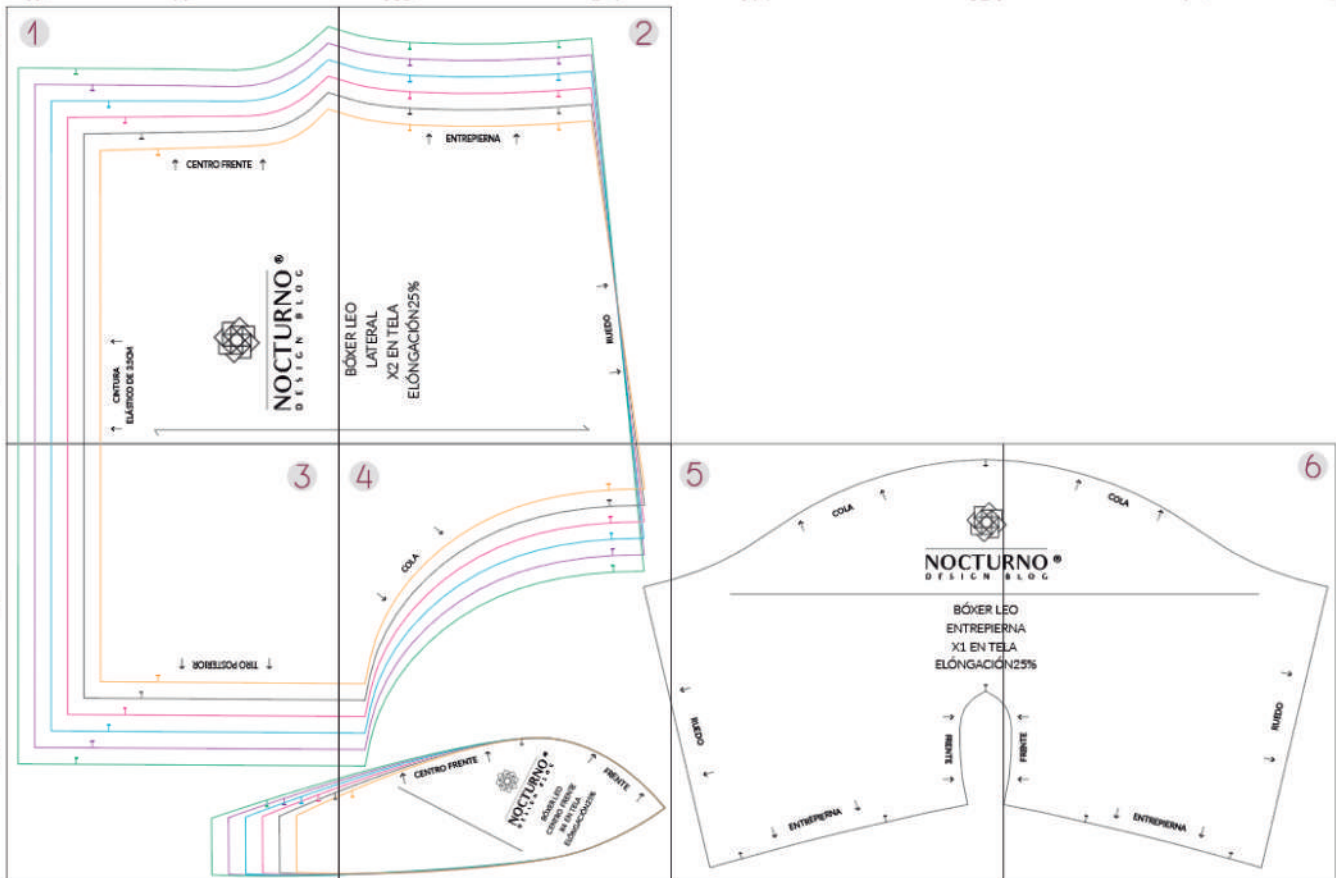
Puedes ver más indicaciones de cómo tomarte las medidas en el siguiente link:

<https://nocturnodesignblog.com/2018/11/30/como-tomar-las-medidas-del-cuerpo/>

- Talla XS
- Talla S
- Talla M
- Talla L
- Talla XL
- Talla XXL

TABLA DE TALLAS HOMBRE CENTÍMETROS

TALLA	XS	S	M	L	XL	XXL
MEDIDA DEL ELÁSTICO	57	61	65	69	73	80
CIRC. CINTURA	76 - 80	91 - 86	87 - 91	92 - 97	98 - 103	104 - 111
CIRC. CADERA	91 - 95	96 - 100	101 - 105	106 - 111	112 - 116	117 - 123



Importante: El margen de costura de este molde es de 0.6cm y todas las piezas ya lo incluyen.

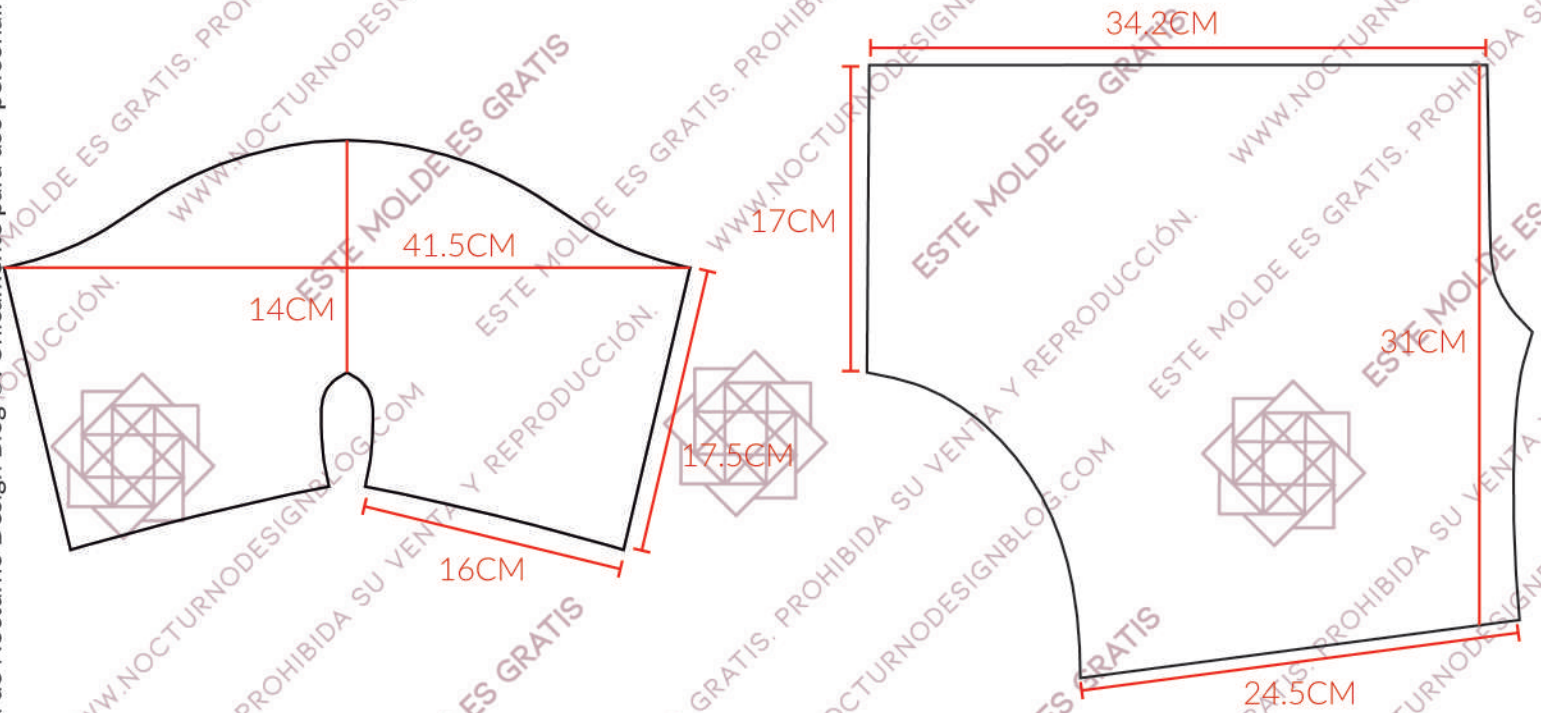
ANTES DE IMPRIMIR EL MOLDE:

Antes de imprimir todo el molde realiza la siguiente prueba de impresión. Si el cuadrado no mide 5cm X 5cm, debes cambiar los ajustes de impresión para que el molde quede impreso con las medidas correctas.

PRUEBA DE IMPRESIÓN:
ESTE CUADRADO DEBE
MEDIR 5CM X 5CM

¿CÓMO SÉ QUE IMPRIMÍ BIEN EL MOLDE?

Una vez que imprimas el molde, puedes verificar las medidas de éste para saber que si quedó bien impreso. Debes imprimir el molde en tamaño real, en hoja carta, A4 o legal. Si las medidas coinciden, entonces quedó bien impreso. Si no, debes verificar el formato de impresión. Las medidas para la talla S son las siguientes:

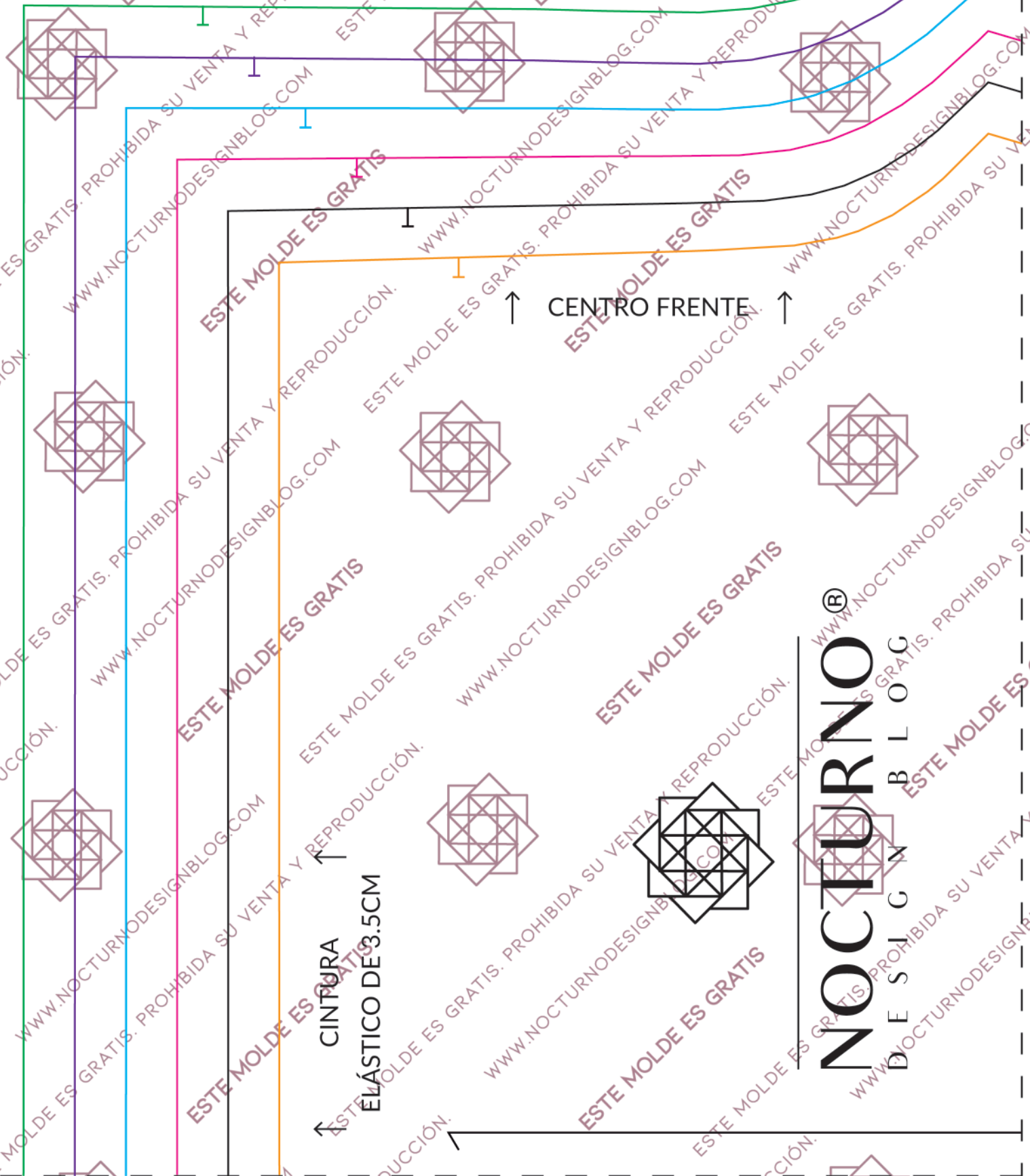


Puedes ver más indicaciones de cómo imprimir y armar los moldes en el siguiente link:

<https://www.youtube.com/watch?v=jkp7BbnbBZ8>

Este molde es propiedad de Nocturno Design Blog ®. Únicamente para uso personal. Prohibida su venta y reproducción.

1



↑ CENTRO FRENTE ↑

↑ CINTURA ELÁSTICO DE 3.5CM

NOCTURNO[®]
DESIGN BLOG

Este molde es propiedad de Nocturno Design Blog ®. Únicamente para uso personal. Prohibida su venta y reproducción.

BÓXER LEO
LATERAL

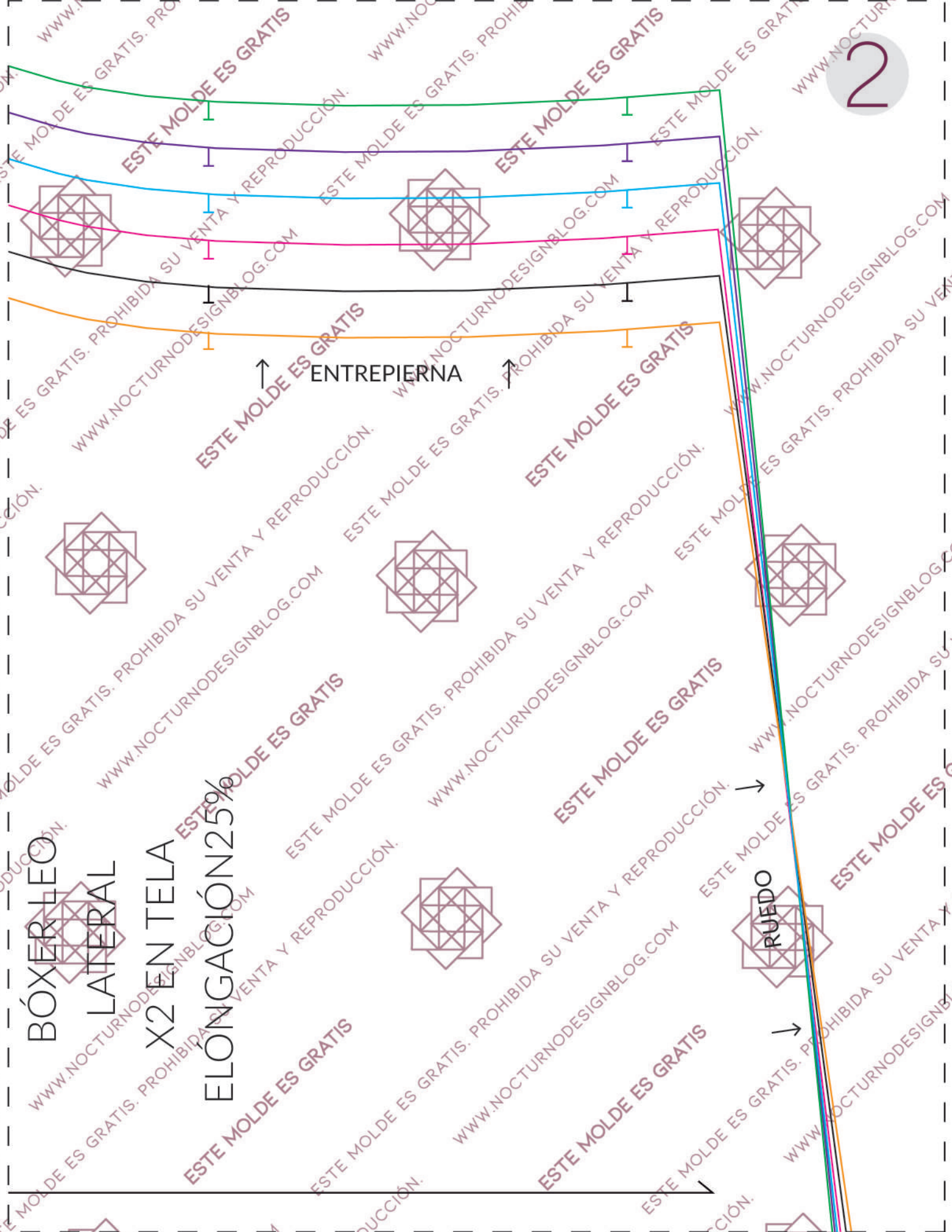
X2 EN TELA

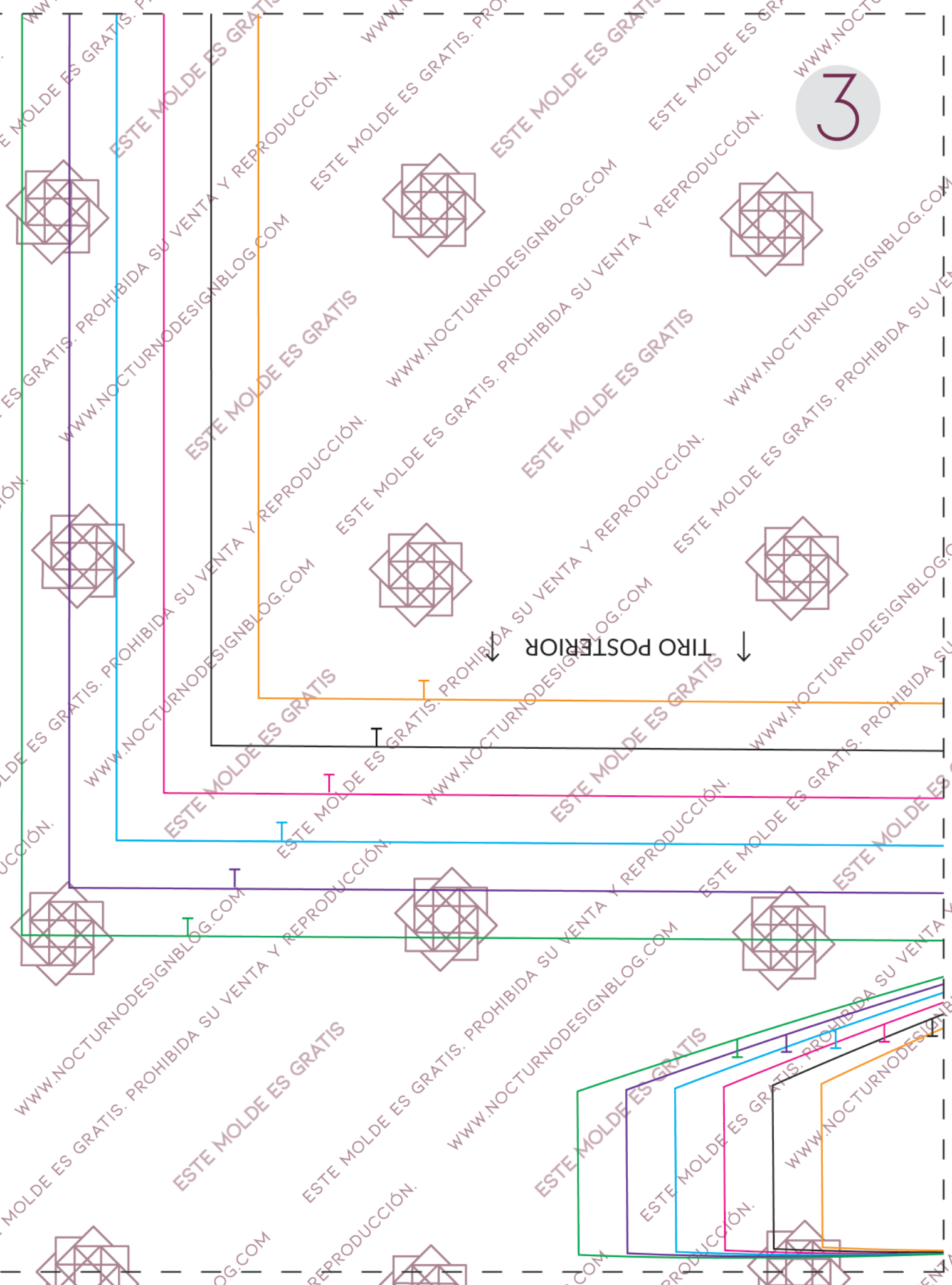
ELONGACIÓN 25%

↑ ENTREPIERNA ↑

RUEDO

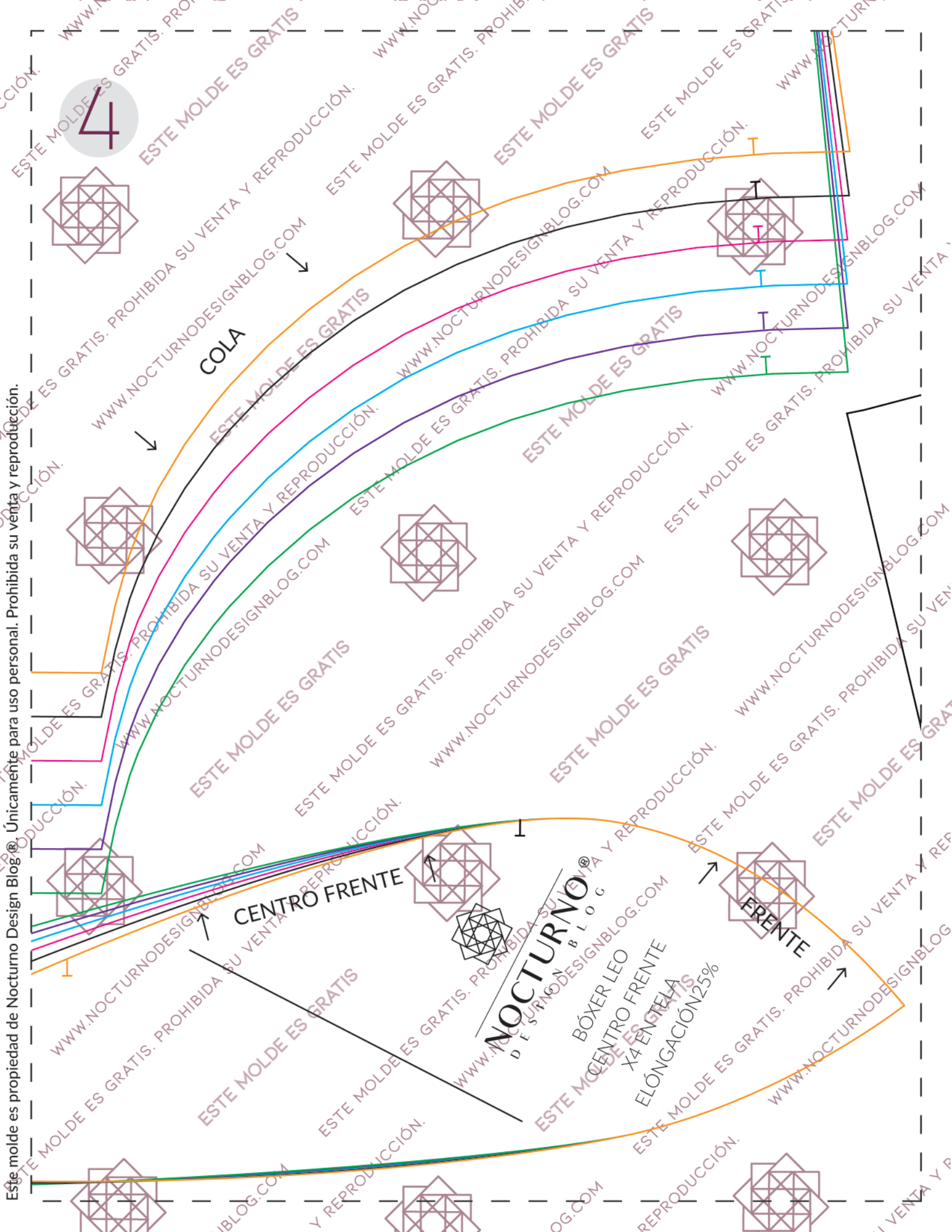
2





TIRO POSTERIOR

Este molde es propiedad de Nocturno Design Blog®. Únicamente para uso personal. Prohibida su venta y reproducción.



4

COLA

CENTRO FRENTE

FRENTE

NOCTURNO
DESIGN
BLOG

BÓXER LEO
CENTRO FRENTE
X4 EN TELA
ELONGACIÓN 25%

ESTE MOLDE ES GRATIS. PROHIBIDA SU VENTA Y REPRODUCCIÓN. WWW.NOCTURNODESIGNBLOG.COM

Este molde es propiedad de Nocturno Design Blog®. Únicamente para uso personal. Prohibida su venta y reproducción.

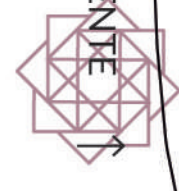
5



NOCTURNO
DESIGN



BÓXER L
ENTREPIE
XI ENTE
ELÓNGACIÓ



ENTREPIERNA



RNO®
BLOG

FO
RNA
LA
IN 25%

COLA

FRENTE

ENTREPIERNA

RUEDO

Este molde es propiedad de Nocturno Design Blog®, Únicamente para uso personal. Prohibida su venta y reproducción.

